

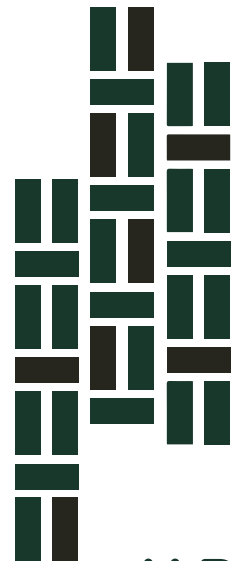
TURA.

A T E N E O

un proyecto de:

GE
CONSTRUCCIONES 





UBI CA CIÓN

El lugar ideal para disfrutar de la calidad de vida que te ofrece una de las ciudades más seguras del país, Mérida, Yucatán.

Invierta en una de las mejores colonias residenciales de la ciudad, con la cercanía de los mejores restaurantes, bares, plazas comerciales y centros de entretenimiento. A minutos de hospitales, escuelas y universidades.

UBI CA CIÓN

Av. Andrés García Lavín a 50 metros

City Center 3 min

Periférico 3 min

Hospitales 3 min

Universidades 5 min

Plaza Altabrisa 9 min

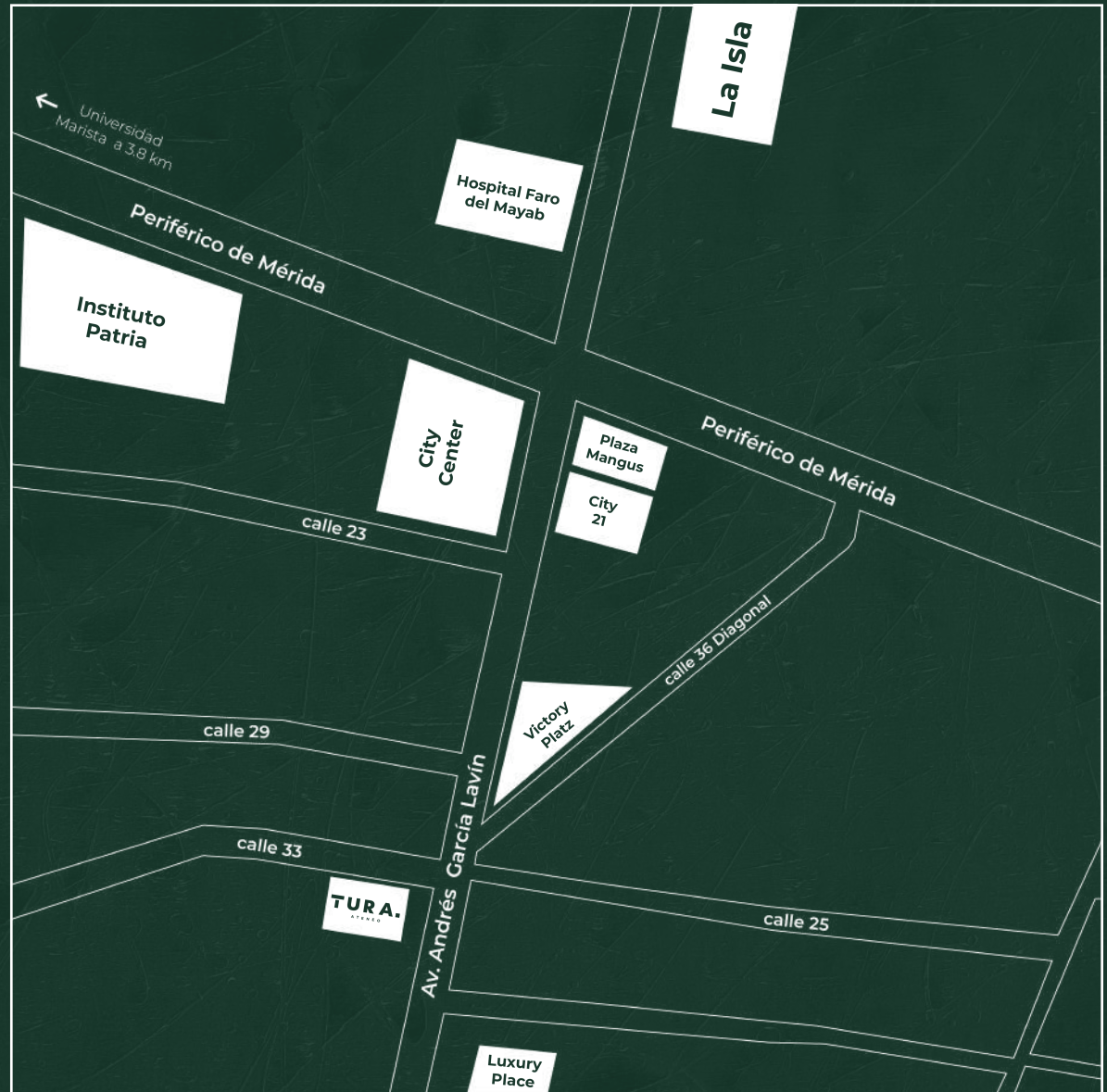
Paseo de Montejo 15 min

Club de golf 16 min

Centro Histórico 20 min

Playa Puerto Progreso 25 min

Aeropuerto 27 min



VER EN GOOGLE MAPS



DE SA RRO LLO

Tura, el desarrollo compuesto por dos departamentos de una habitación y doce departamentos de dos habitaciones enfocados en la comodidad y el estilo de vida de cada residente, quienes podrán disfrutar de una serie de beneficios como: caseta de vigilancia, accesos controlados, estacionamiento personal techado y roof top.

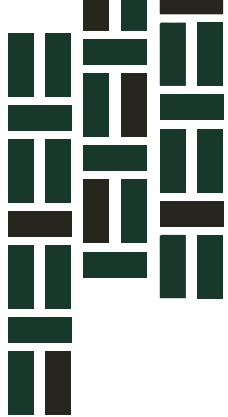




CARAC TERÍSTICAS



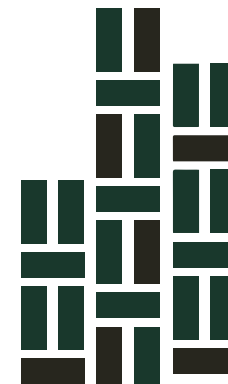
- Área total 770 m². Terreno de 20.00 x 38.50 m.
- 14 departamentos divididos en 2 modelos diferentes.
- Ubicado en la colonia San Ramón Norte, una de las mejores colonias de Mérida.
- Edificio de cuatro niveles con amplio estacionamiento techado en planta baja.
- Acabados de lujo.
- Caseta de vigilancia, con baño.
- Elevador.
- Acceso controlado con portón automatizado.
- Interfono de caseta a departamentos.
- Sistema de riego automatizado en áreas verdes.
- Área confinada para basura.
- Presurización de agua en todo el complejo.
- Entrega de departamentos totalmente equipados.

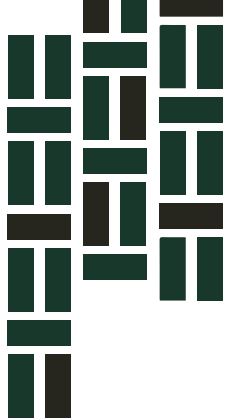


Nivel 1



Nivel 2





Nivel 3

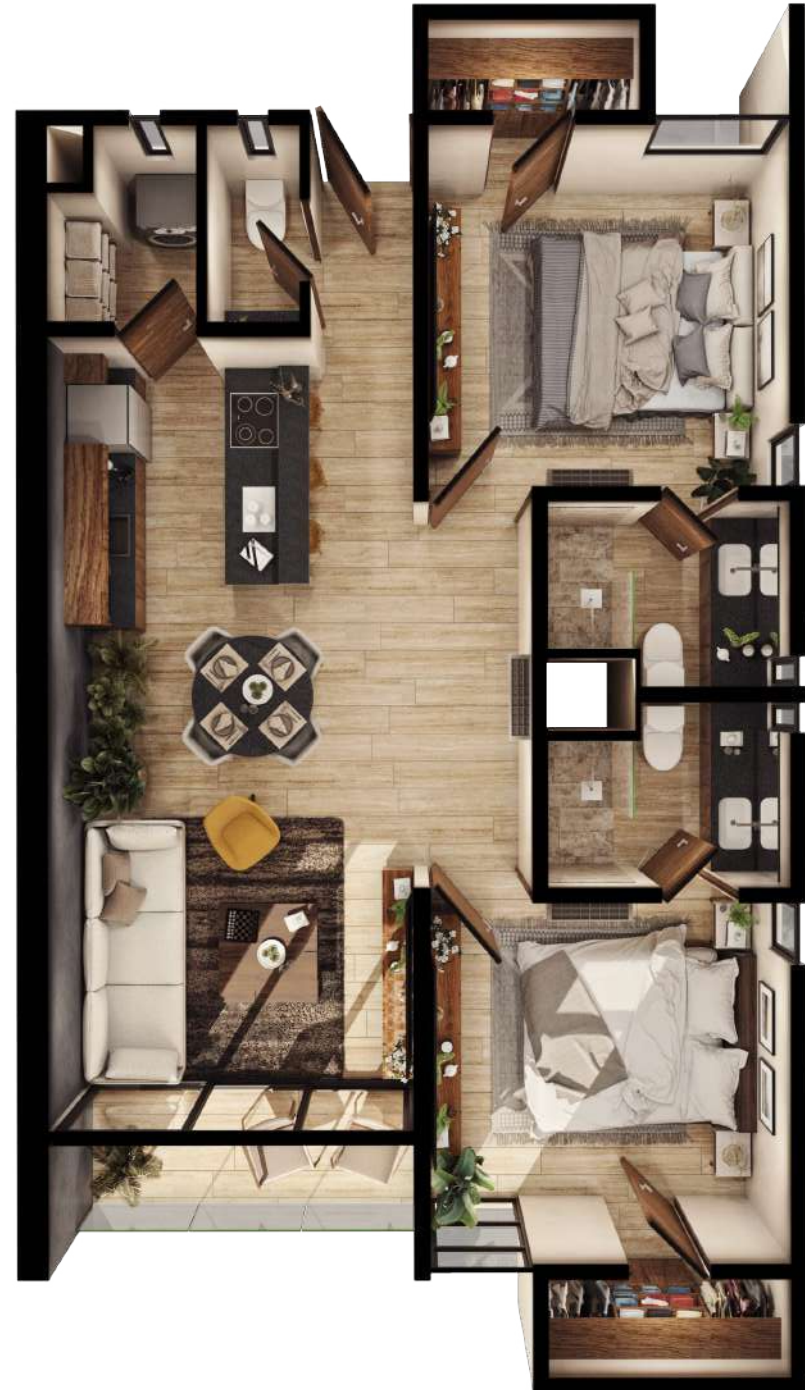


Nivel 4



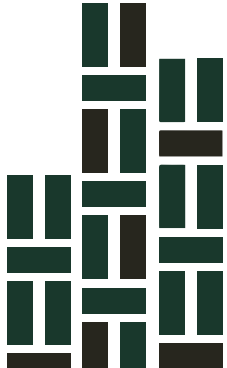
DOUBLE

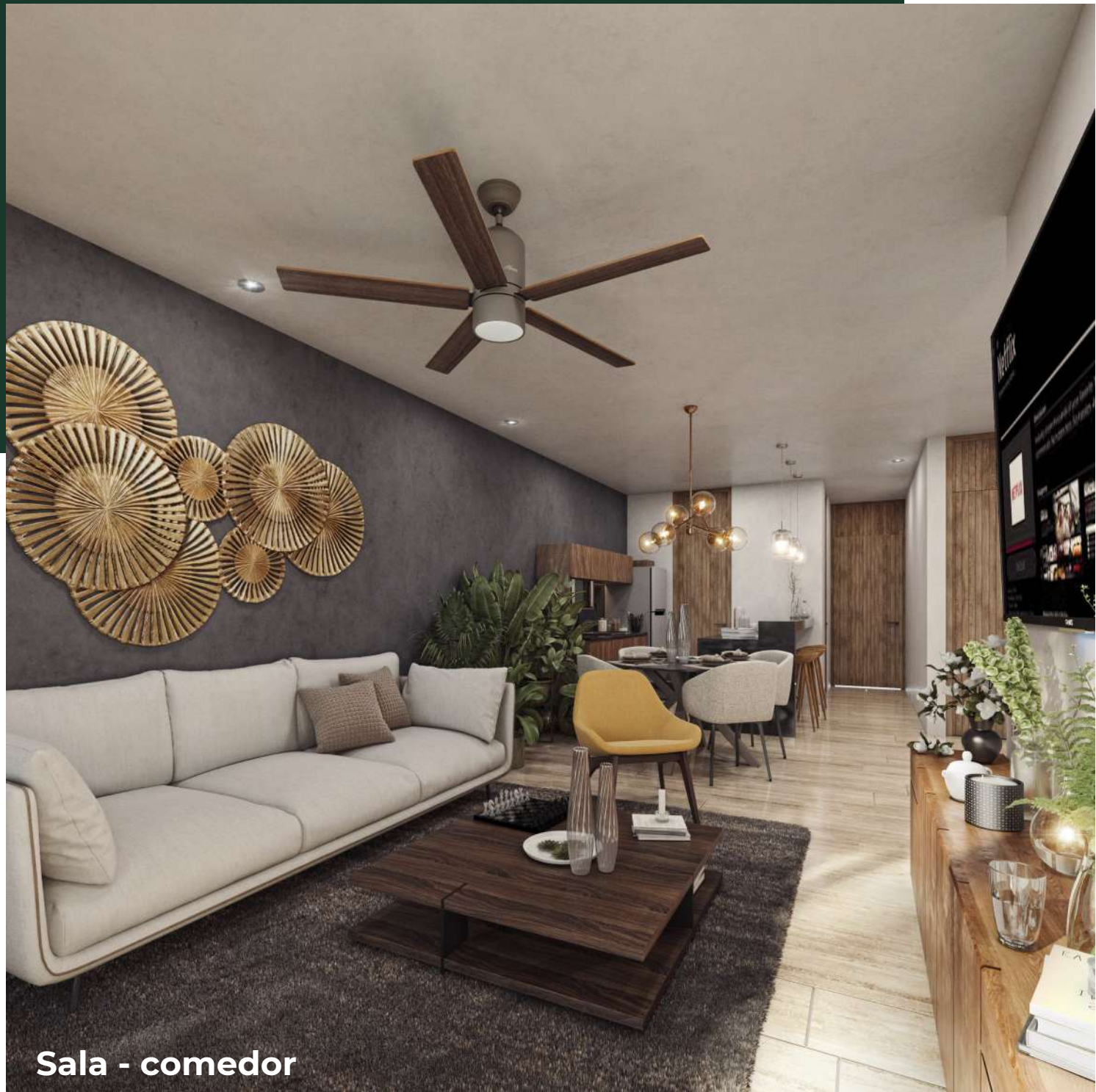
- Construcción de 91 m² más dos cajones de estacionamiento techado de 24 m²
- Sala - comedor, y cocina.
- Campana en cocina.
- Cocina vestida con mobiliario de melamina, parrilla eléctrica y mesetas de granito.
- Refrigerador de 14 pies cúbicos.
- Área de servicio con unidad lavasecadora de 11 kg. Incluye puertas.
- Dos recámaras con baño.
- Closets tipo "indoor" con muebles de melamina.
- Canceles fijos de cristal templado en baños.
- Mesetas de piedra de cantera en baños.
- Mueble bajo meseta de baños de recámaras.
- Baño de visitas.
- Acabados de yeso en muros y plafones interiores.
- Pisos de cerámica tipo madera.
- Sistema presurizado de agua potable, cisterna general.
- Calentador eléctrico.
- Equipo de aire acondicionado de 24,000 BTU en sala-comedor
- Equipos de aire acondicionado de 12,000 BTU en recámaras.
- Cuatro ventiladores con iluminación.
- Lámparas de leds.
- Zócalos de aluminio
- Espejos en baños.
- Puertas de melamina.
- Aluminio color negro línea de 3".
- Mosquiteros.
- Llaves de monomando y grifería de lujo.
- Recubrimientos de cerámica área de regaderas y pisos de baños.
- Balcón con barandales de cristal templado.





Cocina



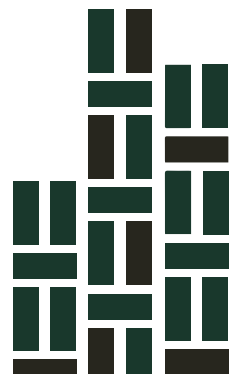


Sala - comedor





Recámara





Rooftop



Rooftop



Rooftop