

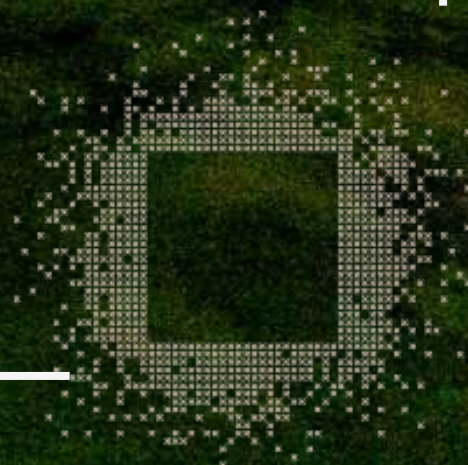


ZIBATÁ

“UN LUGAR
PARA VIVIR E INVERTIR BIEN”

LO IMPOSIBLE,
POSIBLE

Uno de los principales fundamentos de Zibatá es la sostenibilidad, ya que esta comunidad cuenta con elementos que permiten de manera responsable su integración con la naturaleza, garantizando el cuidado del medio ambiente.



COMUNIDAD. ZIBATÁ

Gana el premio al “Mejor Desarrollo Residencial de Uso Mixto” otorgado por The International Property Awards” en Londres, Inglaterra.

¿QUÉ ES? ZIBATÁ

La primera comunidad planeada posicionada en la zona con mayor crecimiento económico y desarrollo del estado de Querétaro, donde la planeación estratégica y sustentable toman forma en 1,100 hectáreas, albergando desarrollos residenciales, instituciones educativas, zonas comerciales, restaurantes, áreas verdes, parques sensoriales y recreativos, infraestructura de vanguardia, zonas de reserva ecológica y más.

12% al 24% de plusvalía anual

Querétaro 8vo estado con mayor crecimiento económico

EN EL CORAZÓN



DEL CRECIMIENTO
DE QUERÉTARO

Más de 1,745,000 m2 de áreas verdes estratégicamente distribuidas

A 15 minutos de la zona metropolitana



Restaurante y Terraza Bar

Disfruta una vista espectacular, así como de su área de bar y deliciosa comida gourmet.

Academia de Golf

Perfecciona tus slice o aprende de este deporte siendo amateur, profesional ó sin ninguna experiencia (Para cualquier edad).

Zibatá Golf

El primer campo de golf con concepto abierto al público en toda la República Mexicana.



CAMPO PROFESIONAL DE 18 HOYOS,
PAR 72 CON UNA ÁREA DE
JUEGO DE 7,491 YARDAS.

CAMPO DE
GOLF

PARQUES TEMÁTICOS

ZIBATÁ

Más de 175
hectáreas
de áreas
verdes



PZAKI PARQUE 17 mil M2

El Parque cuenta con canchas de Futbol, Padel y Basquetbol.

Tiene zona de asadores, área de juegos infantiles, área de lectura y gimnasio al aire libre.

PJAMADI PARQUE 46 mil M2

El parque tiene canchas de usos múltiples, área de yoga, área de lectura y área de juegos de mesa.

Cuenta con un muro de escalada, pista de patinaje y parque acuático.

UNIVERSIDAD ANAHUAC

La Universidad Anáhuac actualmente se encuentra posicionada dentro del 2% de las mejores universidades de todo el mundo.



23%
de los presidentes de
compañías que cotizan
en la BMV son egresados
Anáhuac.

ZIBATÁ



32 Licenciaturas



8 Maestrías

71 países
para intercambios



DENTRO DE ZIBATÁ ENCONTRARÁS...



Plaza Xentric, Zielo
y mucho más

Walmart Express

Starbucks

HEB

Podrás encontrar diferentes tipos de restaurantes y bares con una gran variedad de platillos gastronómicos.

También podrás encontrar servicios como “Cambio de Divisas”, SPA, Gimnasios, Farmacias Guadalajara, consultorios médicos y mucho más.





NOSOTROS

Desarrollamos Oportunidades
Somos
Imperio Construye

Casas Los Robles es creado por Imperio Construye, con el objetivo de ofrecer a todas las familias a que adquieran casas de alta calidad, desde la construcción, acabados y en nuestras amenidades dentro de nuestra zona residencial; buscando siempre la exclusividad y una excelente calidad de vida para nuestros residentes.

HISTORIA

¿Qué nos motiva?

Imperio Construye surge de la necesidad de crear no solo casas si no hogares de lujo, ofreciendo calidad, estilo, exclusividad y seguridad en las mejores zonas de Querétaro. Nuestros desarrollos actuales se encuentran en los principales municipios como Querétaro, el Marqués y Corregidora, están diseñados para que las familias vivan sus sueños y construyan junto con nosotros su propia historia.

UBICACIONES GEOGRÁFICAS

Zibatá fue planeado estratégicamente, ya que dentro de la comunidad, se encuentran zonas comerciales y de servicios, vialidades amplias, Campo de golf profesional con 18 hoyos y tiene reubicadas más de 90,000 especies de flora y fauna.

Los Robles Zibatá II está cerca de los parques más importantes de todo Zibatá, y cerca de varios Hoyos de los Campos de Golf.



Entrada principal a Zibatá



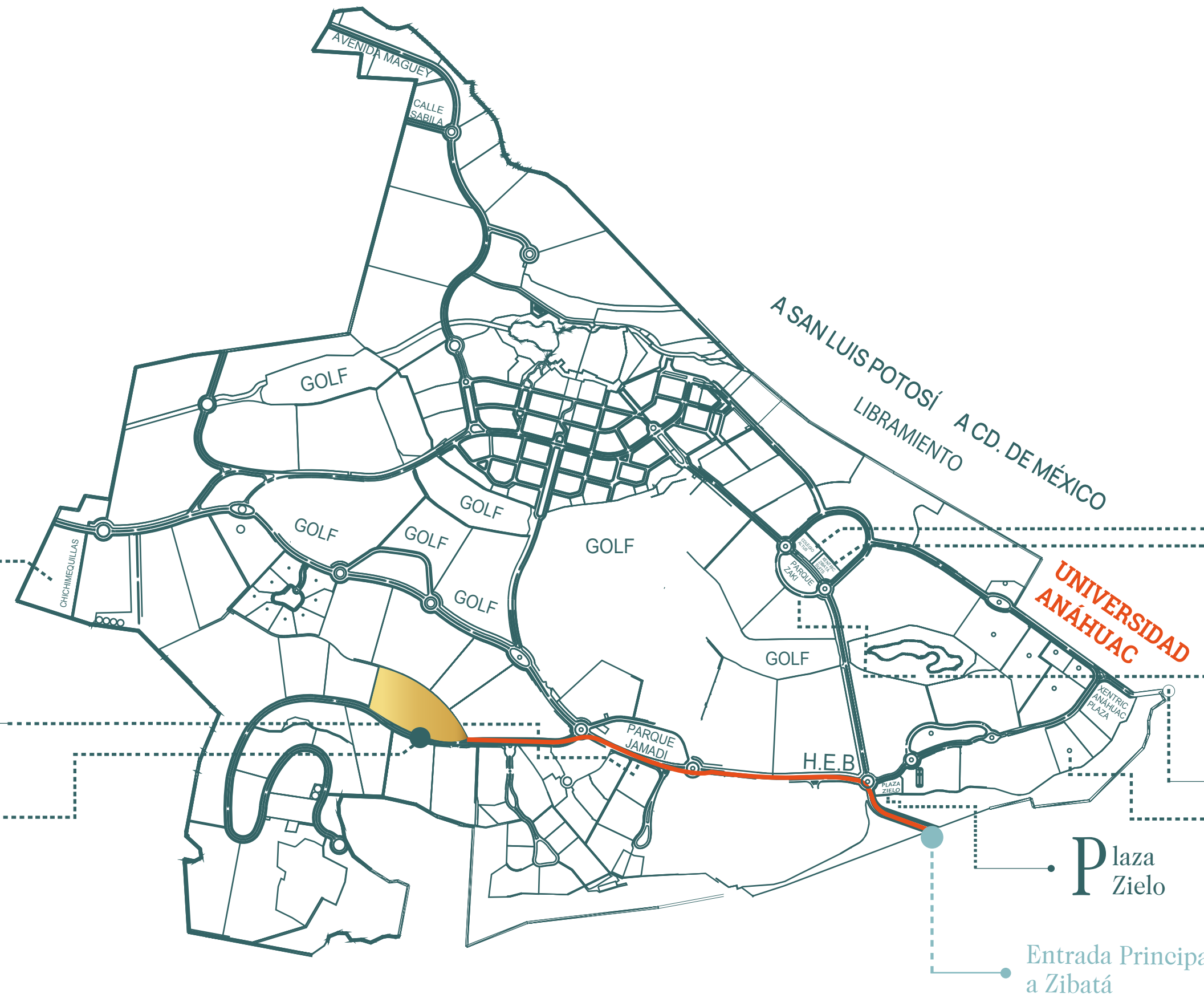
Campos de golf



Parque Jamadi y Parque Zaki

Salida principal de Zibatá

Parque Jamadi



Colegio ALTUS

ENTRICA Zibatá Suits

Parque Zaki

Entrada Principal Anáhuac

Plaza Zielo

Entrada Principal a Zibatá



Salidas Rápidas

Zibatá se encuentra ubicado en una zona que cuenta con accesos y salidas rápidas, por lo que podrás acceder de forma rápida y sencilla a las principales avenidas importantes, como Libramiento a San Luis Potosí y a CDMX, entre otros.

Mira como llegar





AMENIDADES

CATEGORIAS

CATEGORIA RESORT

CARRIL DE NADO



Regaderas



Lockers

SPA



Área de Jacuzzi



Cabina de Spa

CATEGORIA DIVERSIÓN Y CONCENTRACIÓN

SALA DE JUEGOS DE MESA



Ping pong



Hockey



Futbilito



Mesa de Billar

ÁREA GAMER



XBOX



PlayStation

ÁREA DE COWORKING



Sala de reuniones



Cabinas de lectura o
Home Office



Sala de espera

ESPACIO DE CONTROL



Recepción



Lobby Principal



Administración

CATEGORIA ENTRETENIMIENTO Y ZONA FAMILIAR

SALÓN DE USOS MÚLTIPLES



Equipamiento Completo
para tus festividades



Sala de espera para
invitados



Cocina equipada

CINE VIP



Asientos Loung Double



Mini bar



Barra de Snacks equipada

ALBERCA RECREATIVA



Zona de Chapoteadero



Regaderas



Camastros

TERRAZAS



Área de asado



Área descanso

LUDOTECA



Área de juegos



Mesas para colorear



Librería

CATEGORIA FITNESS

GYM



Área de Yoga



Área de Box



Área de peso
libre



Área de cardio



TRX

CANCHA DE PÁDEL

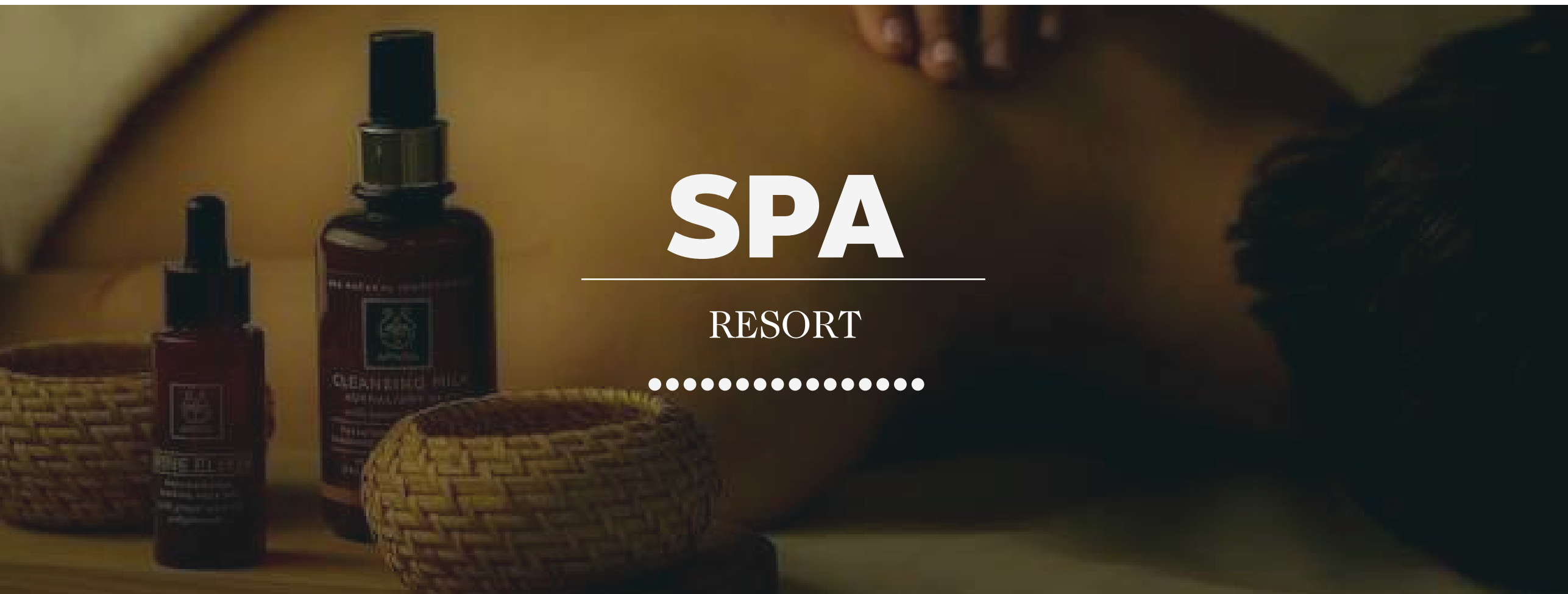


Equipo Completo



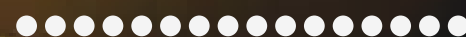
Techado





SPA

RESORT



ÁREA DE JACUZZI



CABINAS DE SPA



REGADERAS

“Permítenos que nuestro Spa sea la nueva manera de liberarte del estrés de tu entorno antes de llegar a tu hogar”.



Descubre una nueva forma de ejercitarte y nadar libremente por nuestro exclusivo Carril de Nado.

ALBERCAS



LOCKERS

RESORT



REGADERAS

CARRIL DE NADO



ALBERCA RECREATIVA

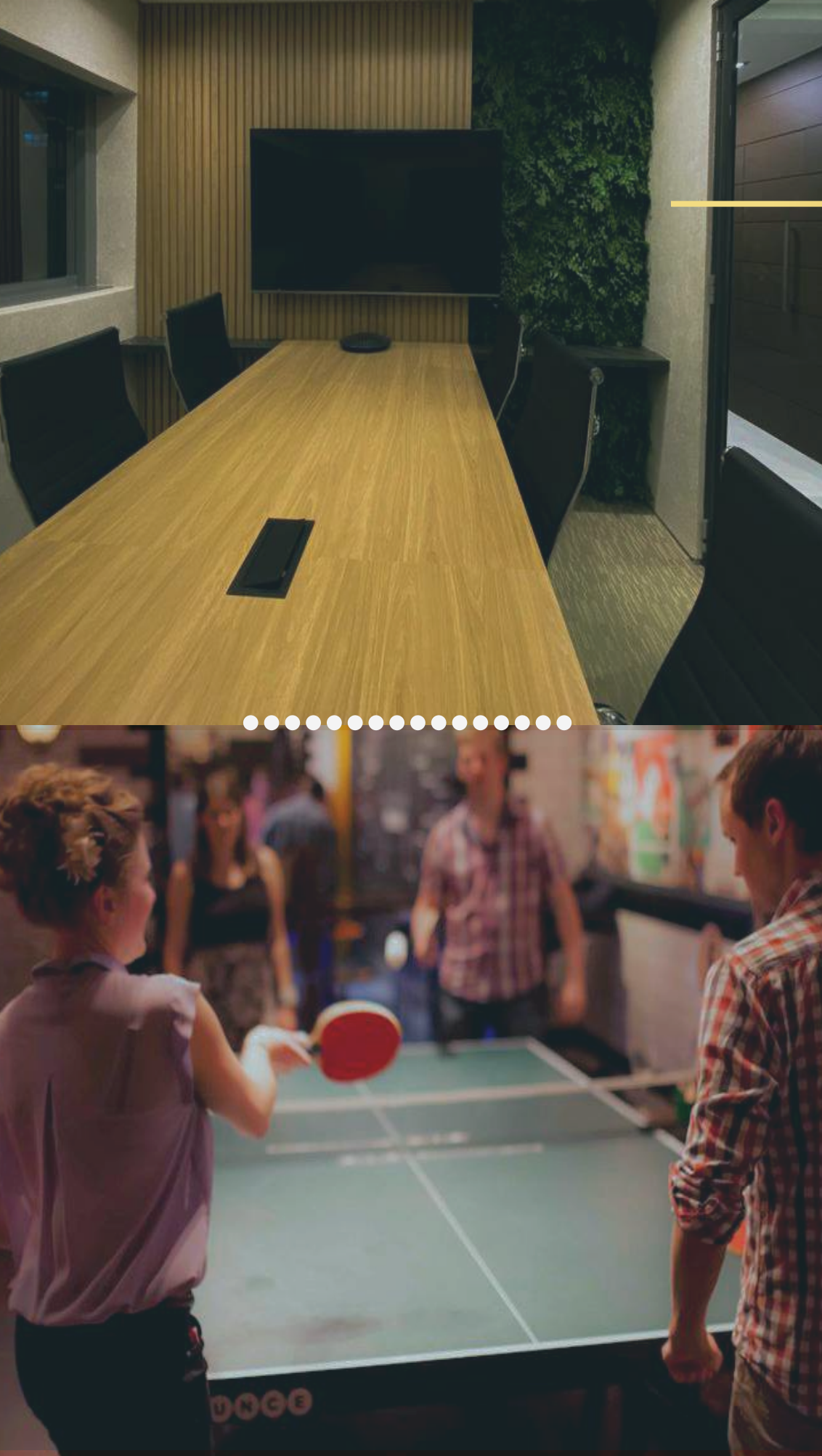


CHAPOTEADERO



CAMASTROS

Explora nuestra exquisita alberca recreativa, un espacio diseñado para disfrutar de momentos inolvidables, ya sea con tu familia y/o amigos. Perfecto para organizar diferentes actividades.



DIVERSIÓN Y CONCENTRACIÓN



Pasa tiempo de calidad con tus familiares y amigos.



Disfruta de todos nuestros espacios totalmente equipados.



Organiza diferentes tipos de reuniones, para cerrar un negocio, hacer Home Office o reuniones formales, y acercate a nuestro espacio de control para realizar tus trámites, etc.

Despreocúpate por completo y comienza a disfrutar de tus espacios de Diversión y Concentración, equipados con todo lo necesario para hacer de tu estancia lo más placentera posible.



ENTRETENIMIENTO Y ZONA FAMILIAR



Sumérgete en una experiencia inmersiva en nuestro exclusivo Cine VIP, equipado con la mejor tecnología y asientos de lujo.

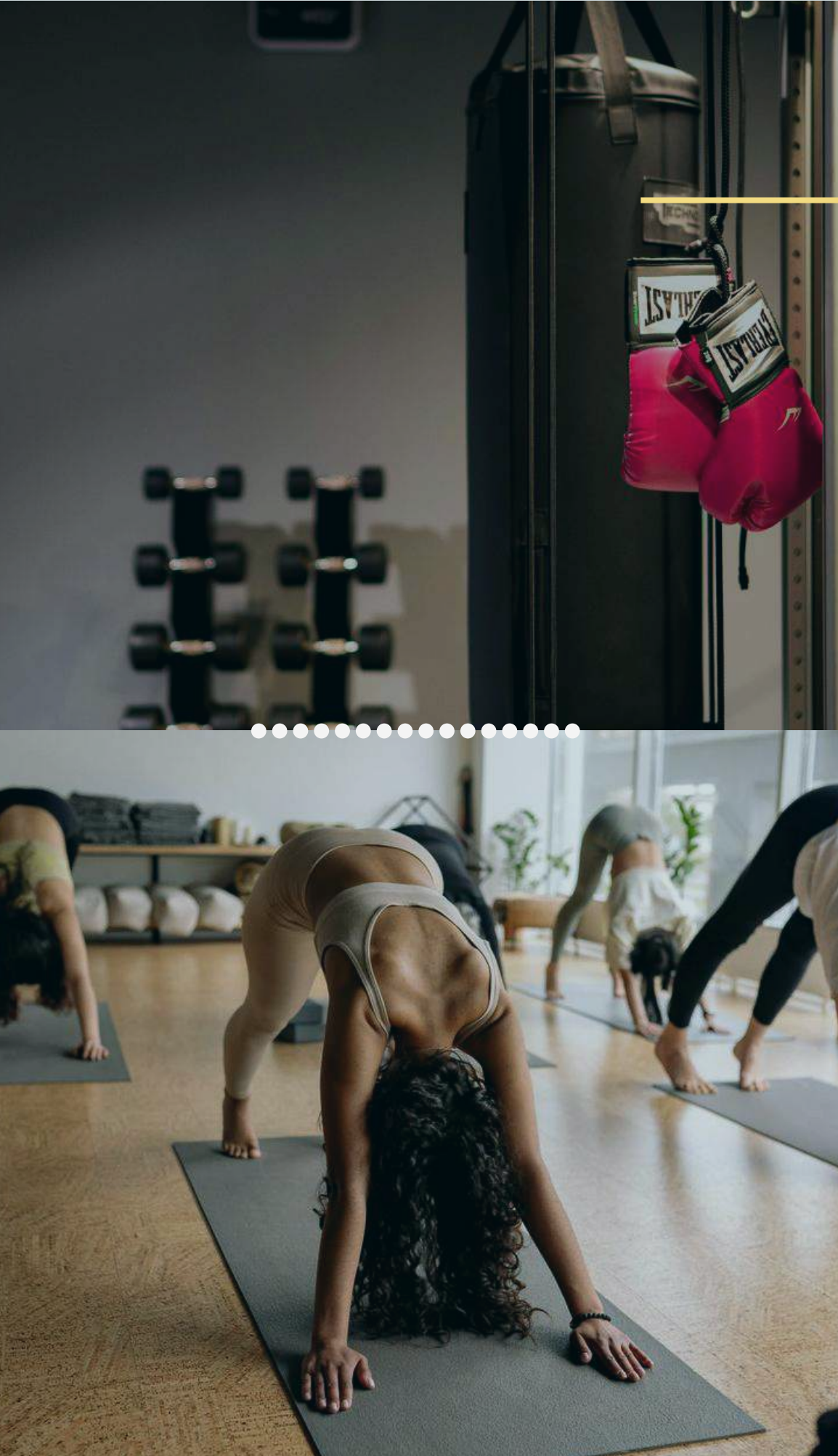


Disfruta de tus eventos familiares y sociales más importantes con nuestro característico Salón de usos múltiples.



Crea momentos únicos con nuestras áreas de entretenimiento.

Bienvenido a un nuevo estándar de vida, donde la exclusividad y la comodidad se unen. Reserva de forma inmediata nuestra sala de Cine VIP o disfruta de una gran variedad de espacios de Entretenimiento y Zonas familiares disponibles en cualquier momento, todo esto, dentro de tu zona residencial.



ZONA FITNESS



Mantente activo y constante con tu rutina de ejercicio, sin la necesidad de salir de tu zona residencial.



Evita conglomeraciones y empieza a disfrutar de nuestros exclusivos espacios de ejercicio.



Ponte al día y a cualquier hora en conexión con tu cuerpo.

Regálale momentos de bienestar todos los días. Activa tu cuerpo y disfruta de una experiencia de Gimnasio sin igual en nuestra exclusiva zona fitness, equipada y dividida en diferentes áreas para abarcar diversas disciplinas de ejercicio.

CANCHA DE PÁDEL



EQUIPAMIENTO COMPLETO



TECHADO



PAREDES LATERALES RESISTENTES

Bienvenido a nuestra exclusiva Cancha de pádel. Disfruta de partidos privados en un entorno de lujo y seguridad. Mejora tu rendimiento físico en cada juego, y haz del pádel una parte más de tu estilo de vida.

PLANTA ZOTANO



PLANTA BAJA



PLANTA ALTA



CATEGORIA

ENTRETENIMIENTO Y
ZONA FAMILIAR

- 10 SALÓN DE USOS MÚLTIPLES
- 11 CINE VIP
- 12 ALBERCA RECREATIVA
- 13 LUDOTECA
- 14 TERRAZAS
- 15 SALA DE ESPERA PARA INVITADOS
- 16 REGADERAS
- 17 CAMASTROS
- 18 ÁREA DE DESCANSO

CATEGORIA

FITNESS

- 19 GYM
- 20 CANCHA DE PÁDEL
- 21 ÁREA DE COWORKING
- 22 ESPACIO DE CONTROL

CATEGORIA

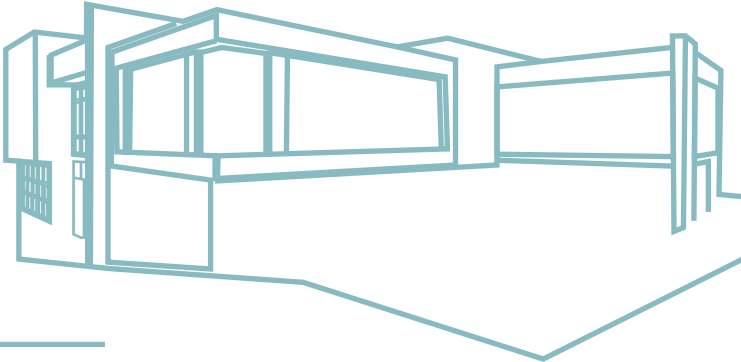
DIVERSIÓN Y
CONCENTRACIÓN

- 1 SALA DE JUEGOS DE MESA
- 2 ÁREA GAMER
- 3 CABINAS DE LECTURA Y HOME OFFICE
- 4 RECEPCIÓN

CATEGORIA

RESORT

- 5 CARRIL DE NADO
- 6 REGADERAS
- 7 LOCKERS
- 8 SPA
- 9 ÁREA DE JACUZZI



CASA CLUB



CARACTERÍSTICAS

Generales

El modelo Encino ofrece una fusión perfecta de elegancia y funcionalidad. Con su arquitectura moderna, destaca un Roof Garden con espacios amplios en su sala de TV, terraza y zona de asado; Recámara principal con vestidor amplio con un diseño original, y recámaras secundarias con closets grandes, una escalera con iluminación natural y una cocina completamente equipada con una espectacular barra. También te brinda un espacioso estacionamiento para dos automóviles.

Vive con excelencia y disfruta de su amplia cocina equipada y de un espacioso vestidor. Te ofrecemos una refinada selección de mármol para baños, escaleras y la fachada de la casa, siempre con un toque de elegancia.

Un hogar capaz de entrelazar un estilo de vida individual y familiar, el refugio ideal donde los sueños propios y los de tus seres queridos toman forma.

ENCINO.

Casa con equipamiento completo, materiales de alta calidad en cada uno de sus elementos y con garantía incluida.



Recorrido Virtual

Dentro del modelo Encino podrás encontrar el siguiente equipamiento:

- Muebles de cocina, campana, estufa y barra (dependiendo el diseño de la cocina),
- Horno de gas y horno de microondas.
- Canceles exteriores con mosquiteros incluidos.
- Gas estacionario.
- Calentador de paso.
- Cuarto de lavado (Equipado con Lavadero).
- Canceles de baño con acero inoxidable y vidrio templado.
- Closets en recámaras secundarias, vestidor en recámara principal y Vanities en todos los baños.
- Pérgola y asador en Roof Garden.

PLANTA BAJA



- Vestíbulo.
- 1/2 Baño.
- Centro de lavado.
- Sala y comedor.
- Jardín exterior.
- Cocina abierta y equipada.
- Estacionamiento para 2 autos.

Construcción:
182.40 M2
Terreno:
120.820 M2

PLANTA ALTA



- Recámara principal con vestidor, baño, doble lavabo y preparación para minisplits.
- 2 recámaras secundarias con baño compartido.

ROOF GARDEN



- Sala de TV.
- Baño Completo.
- Área de asador.
- Espacio lounge con sofás.
- Área de Comedor al Aire libre.
- Rincón de lectura y relajación.



TIPO DE CRISTAL

- Blanco
- Negro
- Gris

TIPO DE GRANITO

- Blanco Acapulco
- Blanco Dallas
- Negro Abismo

TIPO DE MELANINA

- Chardonay
- Jicory
- Nogal Abismo
- Roble Sámano

TIPO DE CUARZO

- Blanco
- Negro



CARACTERÍSTICAS

Generales

El modelo Olivo armoniza la funcionalidad y elegancia creando una experiencia estética y práctica. Tendrás un Roof Garden con distintos espacios amplios, como una recámara completa, baño completo, terraza, sala de TV y zona de lectura y asadores. Además, contarás con una recámara principal con baño propio, vestidor y dos recámaras con baño compartido. También encontrarás sala de TV y Living Room y una cocina espaciosa de exquisito diseño, acompañada por una alacena de grandes dimensiones.

Sumérgete en la Casa Olivo y descubre un oasis de lujo, con 4 recámaras espaciosas, 3 salas acogedoras y una cocina completamente equipada, todo diseñado para que experimentes la excelencia Olivo.

Un hogar para vivir a otro nivel, disfruta de espacios pensados para ti y toda tu familia, espacios únicos.

OLIVO.

Materiales de calidad desde su construcción hasta su equipamiento, empieza a vivir a otro nivel y disfruta de sus beneficios.



Dentro del modelo Olivo podrás encontrar el siguiente equipamiento:

- Muebles de cocina, campana, estufa o barra (dependiendo el diseño de la cocina),
- Horno de gas y horno de microondas.
- Canceles exteriores con mosquitero incluidos.
- Gas estacionario.
- Calentador de paso.
- Cuarto de lavado (Equipado con Lavadero).
- Canceles de baño con acero inoxidable y vidrio templado.
- Closets en recámaras secundarias, vestidor en recámara principal y Vanities en todos los baños.
- Pérgola y asador en Roof Garden.

PLANTA BAJA



- Vestíbulo.
- 1/2 Baño.
- Centro de lavado.
- Sala y comedor.
- Jardín exterior.
- Cocina abierta y equipada.
- Estacionamiento para 2 autos.

Construcción:
189.73 M2
Terreno:
120.820 M2

PLANTA ALTA



- Recámara principal con vestidor, baño, doble lavabo y preparación para minisplits.
- 2 recámaras secundarias con baño compartido.

ROOF GARDEN



- Recámara Completa
- Baño completo.
- Sala de TV.
- Terraza con zona de lectura.
- Área de asador.
- Área de comedor al aire libre.



PERSONALIZA
TU COCINA
OLIVO

TIPO DE CRISTAL



Blanco



Gris



Negro

TIPO DE GRANITO



Blanco Acapulco



Blanco Dallas



Negro Abismo

TIPO DE MELANINA



Chardonay



Nogal Abismo



Jicory



Roble Sámano

TIPO DE CUARZO



Blanco



Negro



CARACTERÍSTICAS

Generales

Modelo Roble, un espacio excepcional que ofrece una distribución inteligente para tu comodidad. En este hogar, encontrarás una impresionante recámara principal con baño y cuentan con closets espaciosos. La cocina abierta y equipada te invita a disfrutar de momentos compartidos con el comedor que tiene vistas al jardín exterior, así como un Living Room y la sala de TV que ofrecen el entorno perfecto para relajarte.

Construye recuerdos inolvidables de los espacios más acogedores de esta casa. Con 3 amplias recámaras y 2 Living Room. Tendrás todo lo que necesitas. Diseñado para ti.

Un hogar con la capacidad de adaptarse a un estilo de vida proactivo y familiar; otro nivel de vida.

ROBLE.

Casa con equipamiento completo, materiales de alta calidad en cada uno de sus elementos y con garantía incluida.



Dentro del modelo Roble podrás encontrar el siguiente equipamiento:

- Muebles de cocina, campana, estufa o barra (dependiendo el diseño de la cocina),
- Horno de gas y horno de microondas.
- Canceles exteriores con mosquitero incluidos.
- Gas estacionario.
- Calentador de paso.
- Cuarto de lavado (Equipado con Lavadero).
- Canceles de baño con acero inoxidable y vidrio templado.
- Closets en recámaras secundarias, vestidor en recámara principal y Vanities en todos los baños.

PLANTA BAJA



- Sala de TV.
- 1/2 Baño.
- Sala y Comedor.
- Cocina abierta y equipada.
- Centro de lavado interno.
- Jardín exterior.
- Estacionamiento para 2 autos.

Construcción:
158.280 M2
Terreno:
120.820 M2

PLANTA ALTA



- Recámara principal con vestidor, baño, completo y preparación para minisplits.
- 2 recámaras secundarias con baño compartido.

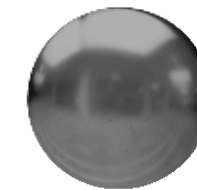


PERSONALIZA
TU COCINA
ROBLE

TIPO DE CRISTAL



Blanco



Gris



Negro

TIPO DE GRANITO



Blanco Acapulco



Blanco Dallas



Negro Abismo

TIPO DE MELANINA



Chardonay



Nogal Abismo



Jicory



Roble Sámano



CARACTERÍSTICAS

Generales

Modelo Acacia, un hogar pensado para ti. Este hogar te ofrece una recámara principal amplia con baño completo, dos recámaras con baño compartido (cada recámara cuenta con closets de diseño único y práctico). Disfruta de una cocina completamente equipada con amplios espacios para cocinar a tu comodidad. Además, encontrarás un comedor espacioso y un Living Room acogedor.

Experiencias únicas e inolvidables en cada una de sus áreas, con acabados de calidad. Podrás despreocuparte de vivir en espacios estrechos.

Define tu nuevo hogar, define tu nuevo estilo de vida y disfruta de cada uno de tus días en tu nueva casa.

ACACIA.

Casa con equipamiento completo, materiales de alta calidad en cada uno de sus elementos y con garantía incluida.

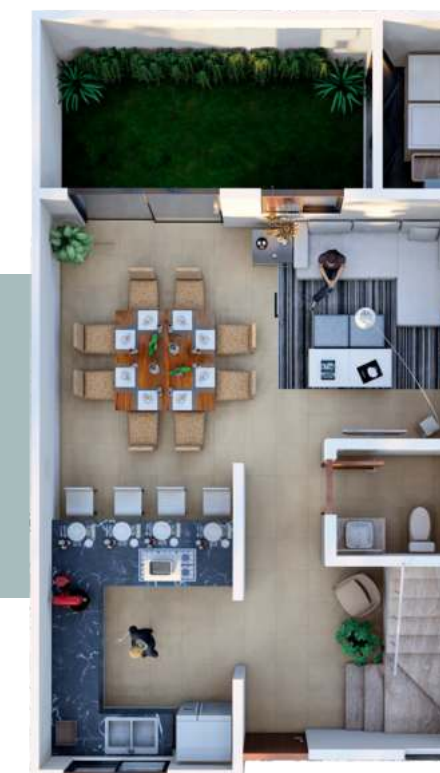
[Recorrido Virtual](#)



Dentro del modelo Acacia podrás encontrar el siguiente equipamiento:

- Muebles de cocina, campana, estufa o barra (dependiendo el diseño de la cocina),
- Horno de gas y horno de microondas.
- Canceles exteriores con mosquitero incluidos.
- Gas estacionario.
- Calentador de paso.
- Cuarto de lavado (Equipado con Lavadero).
- Canceles de baño con acero inoxidable y vidrio templado.
- Closets en recámaras secundarias, vestidor en recámara principal y Vanities en todos los baños.

PLANTA BAJA



- Sala de TV.
- 1/2 Baño.
- Sala y Comedor.
- Cocina abierta y equipada.
- Centro de lavado interno.
- Jardín exterior.
- Estacionamiento para 2 autos.

Construcción:
149.87 M2
Terreno:
120.820 M2

PLANTA ALTA



- Recámara principal con vestidor, baño, completo y preparación para minisplits.
- 2 recámaras secundarias con baño compartido.



TIPO DE CRISTAL



Blanco



Gris



Negro

TIPO DE GRANITO



Blanco Acapulco



Blanco Dallas



Negro Abismo

TIPO DE MELANINA



Chardonay



Nogal Abismo



Jicory



Roble Sámano

PERSONALIZA
TU COCINA
ACACIA

FORMAS DE PAGO

¿Quieres más opciones de pago?
Tenemos lo que necesitas.

Facilita tus pagos con un proceso sin complicaciones. Desde cualquier tipo de crédito bancario hasta opciones específicas como pagos a través de “FOVISSSTE para todos” e “INFONAVIT”, tenemos una variedad de métodos flexibles para que elijas el que mejor se adapte a ti.



***Aceptamos cualquier tipo de crédito bancario o caja popular**

SEMBRADO

124 RESIDENCIAS EXCLUSIVAS



- ENCINO
- OLIVO
- ROBLE
- ACACIA





IMPERIO
CONSTRUYE



@losroblesresidencial



@Losrobles_gro

www.



www.losroblesgro.com.mx



Cel. 442 249 8580

Tel. 442 670 0914

RESERVA
AQUÍ