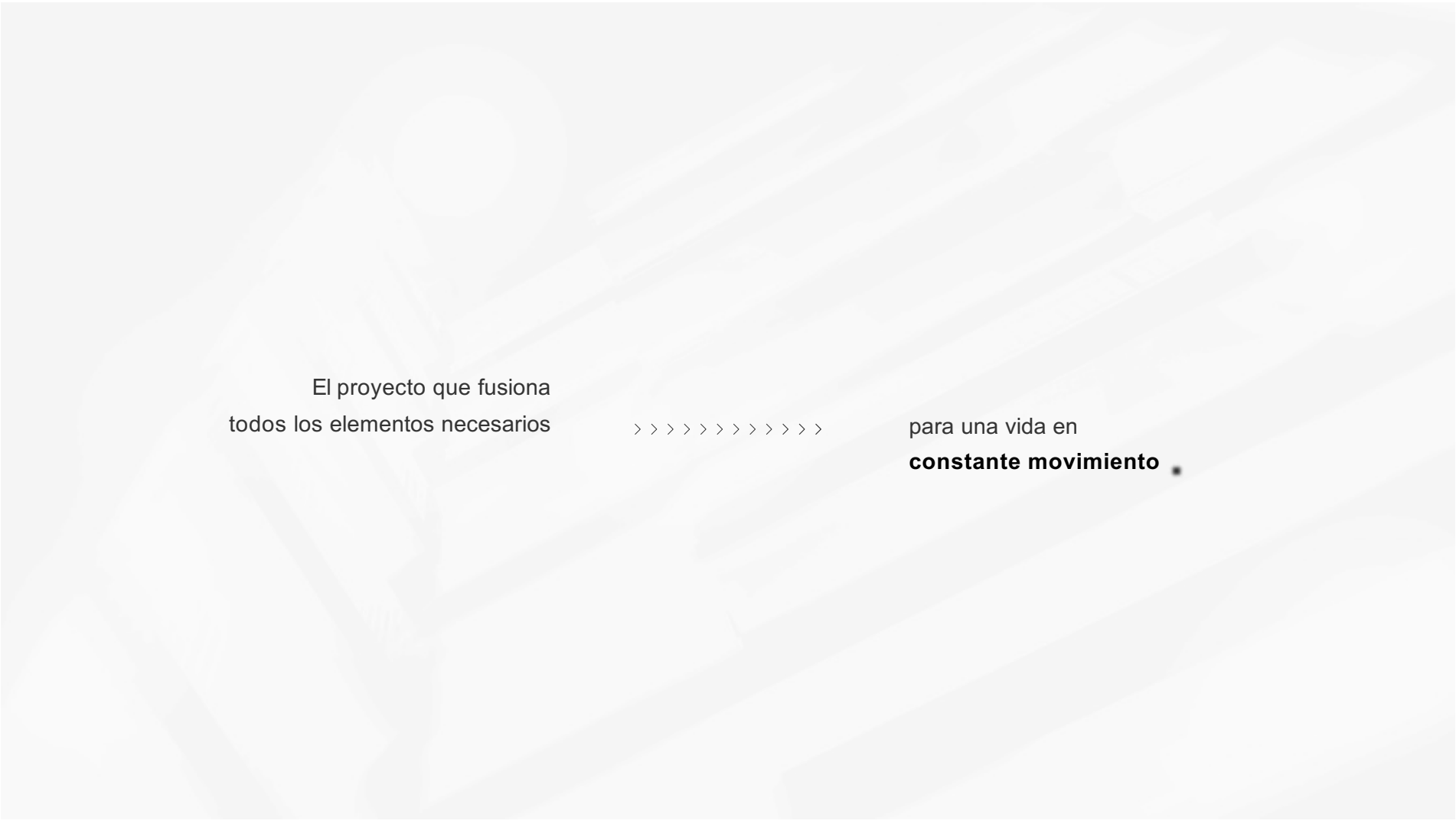


ELEMENT.
CITY APARTMENTS



El proyecto que fusiona
todos los elementos necesarios

>>>>>>>>>>>

para una vida en
constante movimiento .



*Las imágenes son exclusivamente de carácter ilustrativo. Las especificaciones y demás particularidades están sujetas a modificaciones



#297

25

E

Element

Calidad práctica, posibilidades

Element es un proyecto inmobiliario de alta plusvalía.
Ideado para un estilo de vida multifacético y conectado.



MÉRIDA YUCATÁN

MÉRIDA YUCATÁN

MÉRIDA YUCATÁN

MÉRIDA YUCATÁN

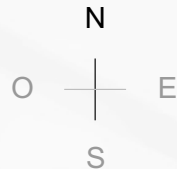
MÉRIDA YUCATÁN

La ciudad:

Mérida, Yucatán

Una ubicación estratégicamente seleccionada para este proyecto.

Una ciudad segura y en crecimiento que ha demostrado un desarrollo económico e inmobiliario sostenido durante los últimos años.



La ubicación:

Montes de Amé

Nuestra mejor amenidad es la ubicación.

Una de las zonas de mayor plusvalía al norte de la ciudad de Mérida.

Situado dentro del periférico, muy cerca de los principales supermercados, centros comerciales, universidades y hospitales.



EL PROYECTO

EL PROYECTO

EL PROYECTO

EL PROYECTO

EL PROYECTO

EL PROYECTO



"Las imágenes son exclusivamente de carácter ilustrativo. Las especificaciones y demás particularidades están sujetas a modificaciones"

25 departamentos, 3 tipologías

Opciones diseñadas para diferentes estilos de vida.

Niveles

Planta baja



Nivel 1



Nivel 2



Nivel 3



Nivel 4



Nivel 5 Rooftop

Tipologías



Versátil, práctico.

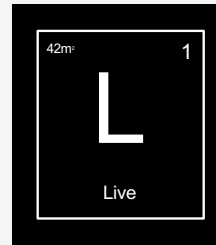


Fluidez, dinámico.



Crecimiento.

"Las imágenes son exclusivamente de carácter ilustrativo. Las especificaciones y demás particularidades están sujetas a modificaciones"

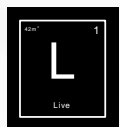


Tipología: Live

Versátil, práctico

1 recámara / 1 baño / 1 estacionamiento.

- Piso de cerámica.
- Calentador eléctrico.
- Preparación para la instalación de aires acondicionados.
- Salida para T.V. e Internet.
- Carpintería en cocina (inferior y superior).
- Granito blanco en mesetas de cocina.
- Área de lavado.
- Closets semi-vestidos.
- Fijo de cristal semitemplado en baños.



Live

1 recámara / 1 baño / 1 estacionamiento.

2 unidades:

2 — 42m² — PB

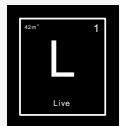
3 — 42m² — PB

2



3





Live Plus

1 recámara / 1 baño / 1/2 baño de visitas / 1 estacionamiento.

4 unidades:

- 1 — 57m² — PB
- 4 — 57m² — PB
- 17 — 64m² — N3
- 20 — 66m² — N3

1



4

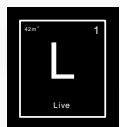


17



20





Live Terrace

1 recámara / 1 baño / 1/2 baño de visitas / 1 estacionamiento.

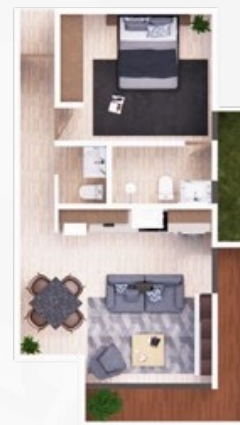
5 unidades:

- 5 — 57m² — N1
- 10 — 57m² — N1
- 11 — 71m² — N2
- 16 — 65m² — N2
- 21 — 65m² — N3

5



10



11



16



21





Live Terrace Plus

1 recámara / 1 baño / 1/2 baño de visitas / 1 estacionamiento.

2 unidades:

12 — 92m² — N2

15 — 87m² — N2

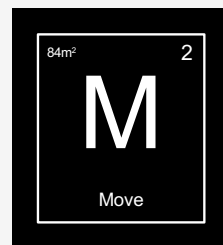
12



15



"Las imágenes son exclusivamente de carácter ilustrativo. Las especificaciones y demás particularidades están sujetas a modificaciones"

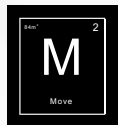


Tipología: Move

Fluidez, dinamismo

2 recámaras / 2 baños / 1/2 baño de visitas / 2 estacionamientos.

- Piso de cerámica.
- Calentador eléctrico.
- Preparación para la instalación de aires acondicionados.
- Salida para T.V. e Internet.
- Carpintería en cocina (inferior y superior).
- Granito blanco en mesetas de cocina.
- Área de lavado.
- Closets semi-vestidos.
- Fijo de cristal semitemplado en baños.



Move Plus

2 recámaras / 2 baños / 1/2 baño de visitas / 2 estacionamientos.

4 unidades:

- 7 — 84m² — N1
- 8 — 84m² — N1
- 18 — 84m² — N3
- 19 — 84m² — N3

7



8

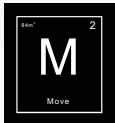


18



19





Move Terrace

2 recámaras / 2 baños / 1/2 baño de visitas / 2 estacionamientos.

2 unidades:

6 — 85m² — N1

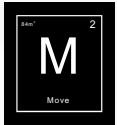
9 — 85m² — N1

6



9





Move Terrace Plus

2 recámaras / 2 baños / 1/2 baño de visitas / 2 estacionamientos.

4 unidades:

13 — 88m² — N2

14 — 88m² — N2

23 — 88m² — N4

24 — 88m² — N4

13



14



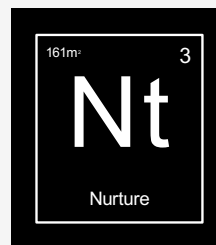
23



24



"Las imágenes son exclusivamente de carácter ilustrativo. Las especificaciones y demás particularidades están sujetas a modificaciones"

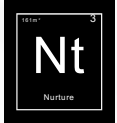


Tipología: Nurture

Crecimiento

3 recámaras / 3 baños / 1/2 baño de visitas / 2 estacionamientos.

- Sistema Lock-Off.
- Piso de cerámica.
- Calentador eléctrico.
- Preparación para la instalación de aires acondicionados.
- Salida para T.V. e Internet.
- Carpintería en cocina (inferior y superior).
- Granito blanco en mesetas de cocina.
- Área de lavado.
- Closets semi-vestidos.
- Fijo de cristal semitemplado en baños.



Nurture

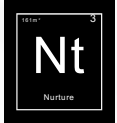
3 recámaras / 3 baños / 1/2 baño de visitas / 2 estacionamientos.

1 unidad:

25 — 149m² — N4

25





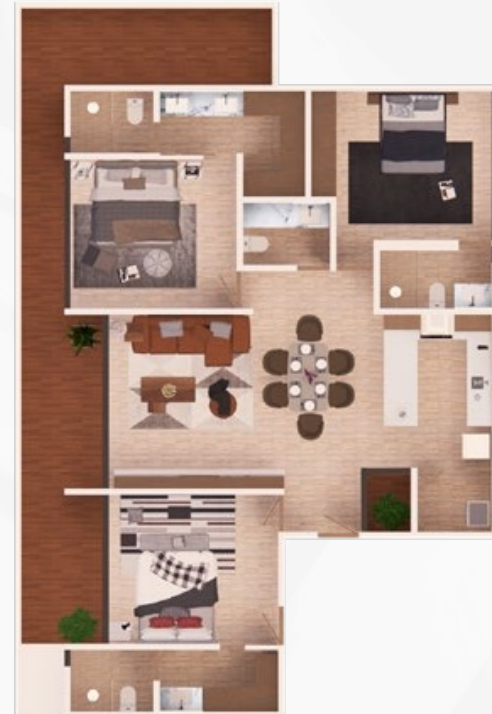
Nurture Plus

3 recámaras / 3 baños / 1/2 baño de visitas / 2 estacionamientos.

1 unidad:

22 — 161m² — N4

22



Para la máxima seguridad y eficiencia:

Interophone y circuito cerrado de cámaras

Nuestro sistema permitirá visualizar a los visitantes en la caseta de entrada de manera remota, comunicarse con ellos, abrir la puerta, y recibir mensajes, entre otras funciones.

Pensado obtener el máximo beneficio de la practicidad y eficiencia, para un estilo de vida dinámico y en movimiento.



"Las imágenes son exclusivamente de carácter ilustrativo. Las especificaciones y demás particularidades están sujetas a modificaciones"



Detalles que maximizan la funcionalidad

- Estacionamientos techados.
- Portón eléctrico.
- Caseta de vigilancia.
- Chutes de basura.
- Circuito cerrado de cámaras.
- Interphone con cámara y monitor.
- Pet zone.

Amenidades

Atardecer



"Las imágenes son exclusivamente de carácter ilustrativo. Las especificaciones y demás particularidades están sujetas a modificaciones"

Sala Origen



AMENIDADES

AMENIDADES

AMENIDADES

AMENIDADES

AMENIDADES

AMENIDADES

Sala Hemingway

AMENIDADES

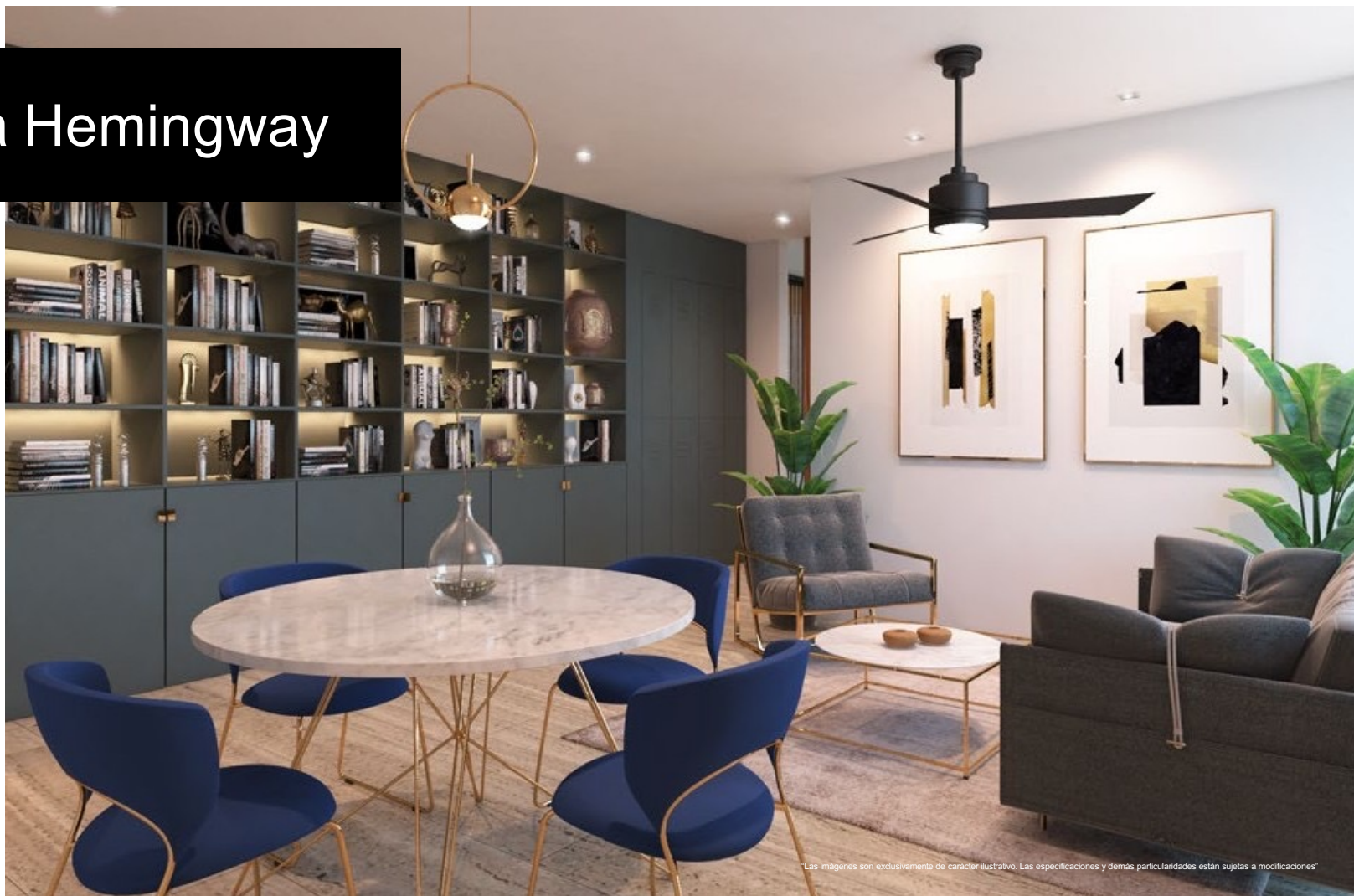
AVES ID-2ES

AMENIDADES

AVES ID-2ES

AVES ID-2ES

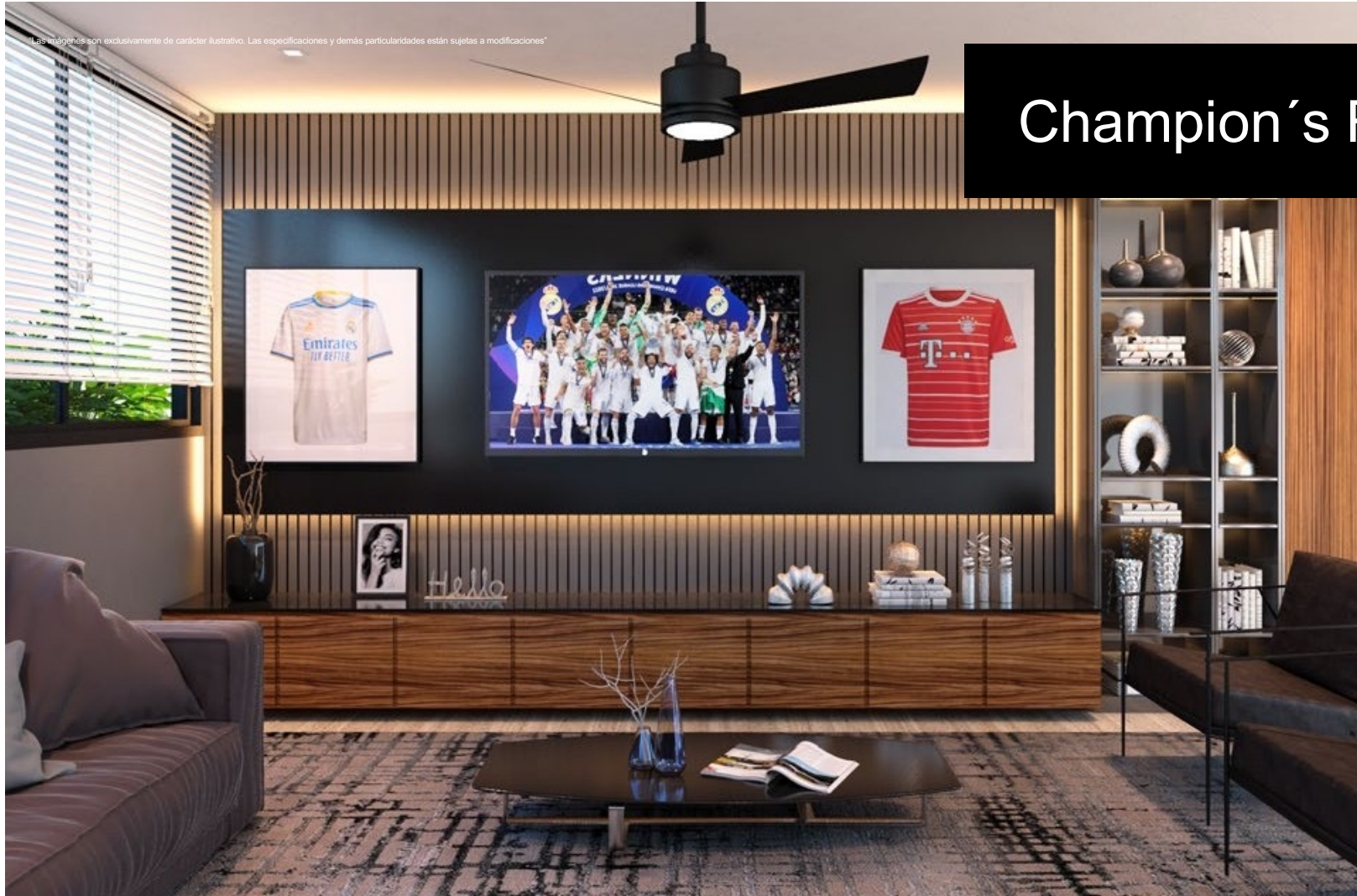
AMENIDADES



Las imágenes son exclusivamente de carácter ilustrativo. Las especificaciones y demás particularidades están sujetas a modificaciones

Las imágenes son exclusivamente de carácter ilustrativo. Las especificaciones y demás particularidades están sujetas a modificaciones*

Champion's Room



AMENIDADES

AMENIDADES

AMENIDADES

AMENIDADES

AMENIDADES

AMENIDADES

Sala Fitness

Las imágenes son exclusivamente de carácter ilustrativo. Las especificaciones y demás particularidades están sujetas a modificaciones



AMENIDADES

AMENIDADES

AMENIDADES

AMENIDADES

AMENIDADES

AMENIDADES

Área de Bar



AMENIDADES

AVE 10-2ES

AVE 10-3ES

AVE 10-4ES

AVE 10-5ES

AMENIDADES

Rooftop / Piscina

AMENIDADES

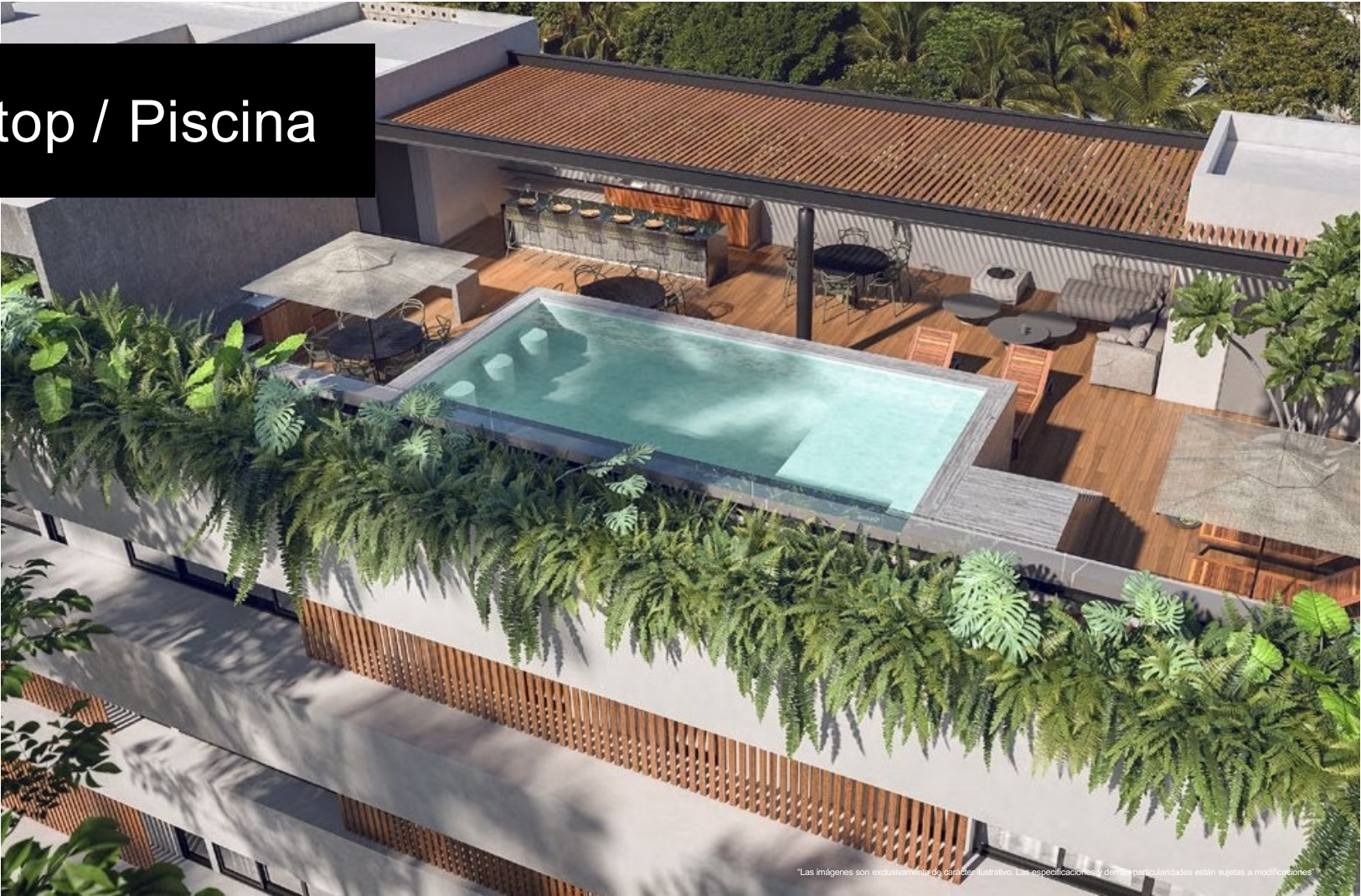
AVENID 2ES

AVENID 2ES

AVENID 2ES

AVENID 2ES

AMENIDADES



Las imágenes son exclusivamente de carácter ilustrativo. Las especificaciones y demás particularidades están sujetas a modificaciones



Fecha de entrega:

Octubre, 2024

Las imágenes son exclusivamente de carácter ilustrativo. Las especificaciones y demás particularidades están sujetas a modificaciones

FUSIONA LOS ELEMENTOS QUE QUIERES EN TU VIDA.

Invierte tu capital en un proyecto rentable
y estratégicamente planificado, cimentado
sobre elementos que dan certeza a su valor.

Las imágenes son exclusivamente de carácter ilustrativo. Las especificaciones y demás particularidades están sujetas a modificaciones

