



**Ameka**

URBAN CONDOS





# Urban condos

Un conjunto de **50 departamentos** exclusivos, **distribuidos en 7 niveles**, pensados para el aprovechamiento máximo **de espacios** y un diseño optimizado para la vida **urbana moderna**.







Ameka Urban Condos se ubica en Montealbán, al norte de la ciudad de Mérida, y es considerada una de las zonas más exclusivas y de más alta plusvalía ya que al estar dentro de la ciudad, cuenta con todos los servicios necesarios para el buen vivir.









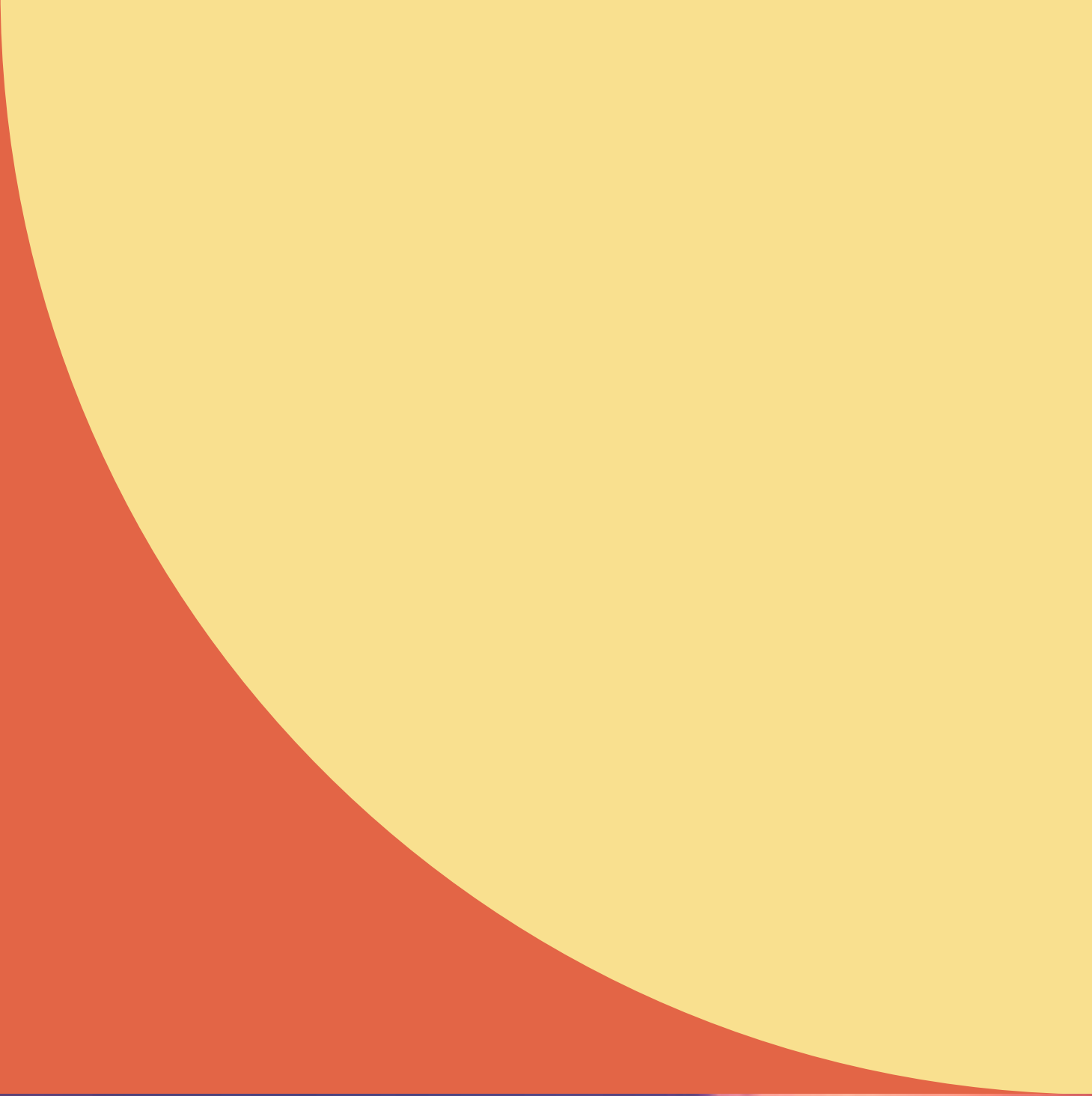


# La mejor ubicación en Mérida



Muévete **como quieras** en el **corazón de Mérida**: una ciudad que se encuentra en **pleno crecimiento** y que cuenta con servicios, plazas, hospitales y universidades de **calidad mundial**.





Live in  
the city





Progreso

CARRETERA PROGRESO

Anillo  
Periférico

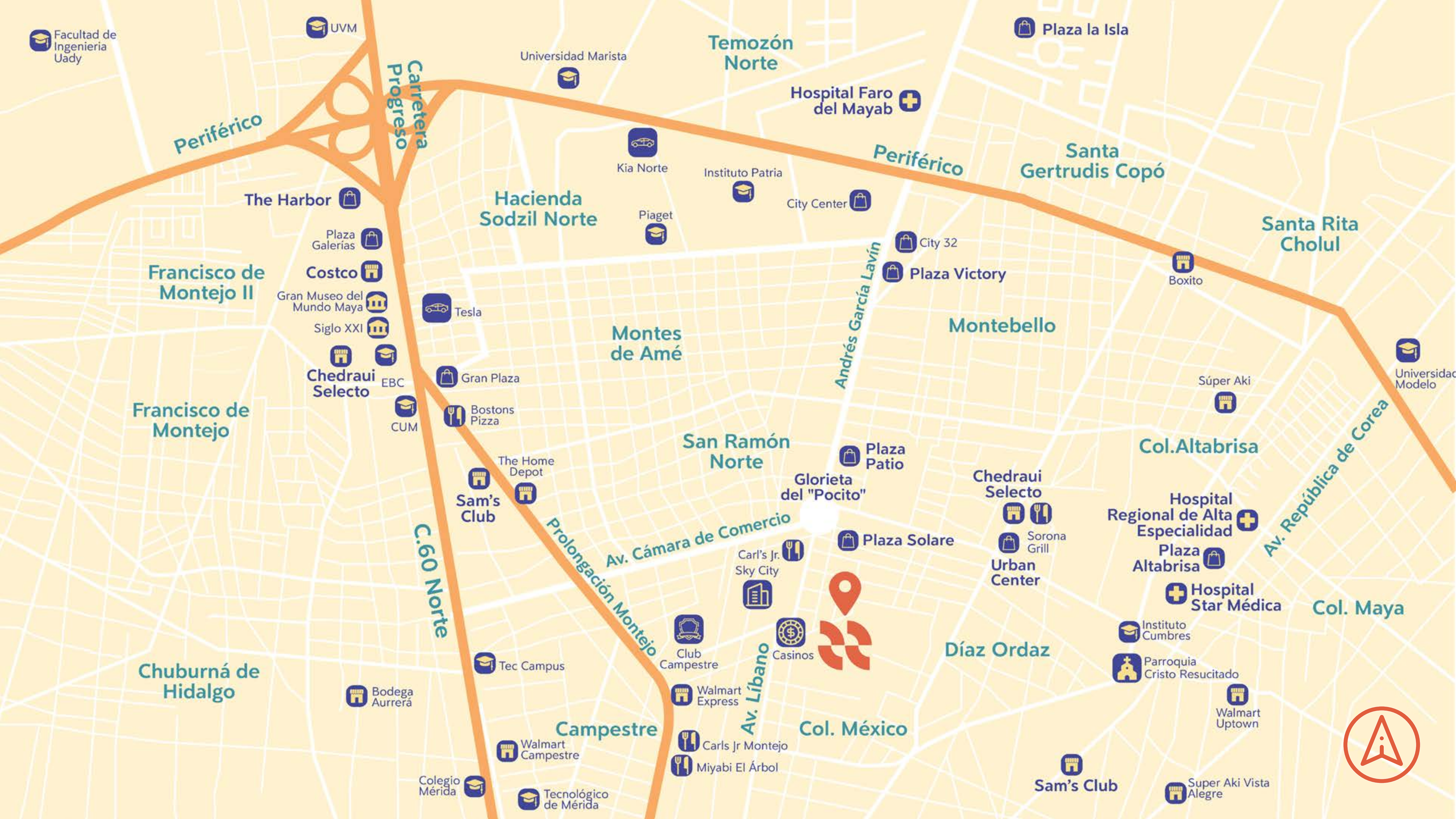
Mérida

CARRETERA  
CAMPECHE

CARRETERA CANCÚN







Facultad de Ingeniería Uady

UVM

Universidad Marista

Temozón Norte

Plaza la Isla

Periférico

Carretera Progreso

Hospital Faro del Mayab

Periférico

Santa Gertrudis Copó

The Harbor

Hacienda Sodzil Norte

Kia Norte

Instituto Patria

City Center

Santa Rita Cholul

Francisco de Montejo II

Plaza Galerías

Costco

Gran Museo del Mundo Maya

Siglo XXI

Chedraui Selecto

EBC

CUM

Tesla

Montes de Amé

Andrés García Lavín

City 32

Plaza Victory

Boxito

Francisco de Montejo

Chedraui Selecto

Gran Plaza

Bostons Pizza

The Home Depot

Sam's Club

San Ramón Norte

Plaza Patio

Glorieta del "Pocito"

Chedraui Selecto

Hospital Regional de Alta Especialidad

Súper Aki

Col. Altabrisa

Av. República de Corea

C.60 Norte

Av. Cámara de Comercio

Plaza Solare

Sorona Grill

Urban Center

Plaza Altabrisa

Hospital Star Médica

Col. Maya

Chuburná de Hidalgo

Bodega Aurrerá

Tec Campus

Campestre

Club Campestre

Carl's Jr. Sky City

Casinos

Walmart Express

Col. México

Díaz Ordaz

Instituto Cumbres

Parroquia Cristo Resucitado

Walmart Uptown

Colegio Mérida

Tecnológico de Mérida

Walmart Campestre

Carls Jr Montejo

Miyabi El Árbol

Sam's Club

Super Aki Vista Alegre







# Dentro de la ciudad

» [Click para ver ubicación](#)







# Masterplan



- 1. Departamentos
- 2. Elevadores y Escaleras
- 3. Servicios
- 4. Amenidades
- 5. Estacionamiento







The city is  
your lifestyle







# Amenidades







Lobby



Pet Spa



Shut de Basura



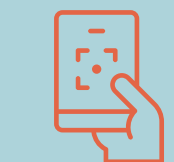
Baños



Terraza Roof



Estacionamiento Bicicletas



Acceso QR



Elevador



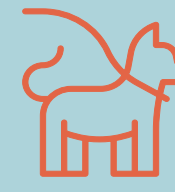
Piscina



Asoleadero



Grill



Pet Park



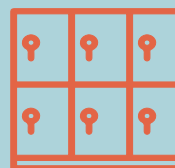
Coworking



Sport Bar



Wifi



Delivery Locker



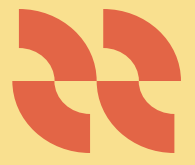
Circuito Cerrado



Planta de Emergencia







# Amenidades



Terraza Roof



Sport Bar



Coworking



Terraza Roof



FACHADA PRINCIPAL



Estacionamiento Bicicletas



Delivery Locker



Elevadores



Lobby





# Amenidades



- 1. Lobby
- 2. Elevadores
- 3. Shut de Basura
- 4. Bodega
- 5. Pet Spa
- 6. Cuarto de Máquinas
- 7. Oficina
- 8. Área de Basura
- 9. Piscina
- 10. Asoleadero
- 11. Grill
- 12. Baños
- 13. Pet Park







ACCESO

IMAGEN ILUSTRATIVA

# Espacios Urbanos





IMAGEN ILUSTRATIVA





IMAGEN ILUSTRATIVA







IMAGEN ILUSTRATIVA









ALBERCA

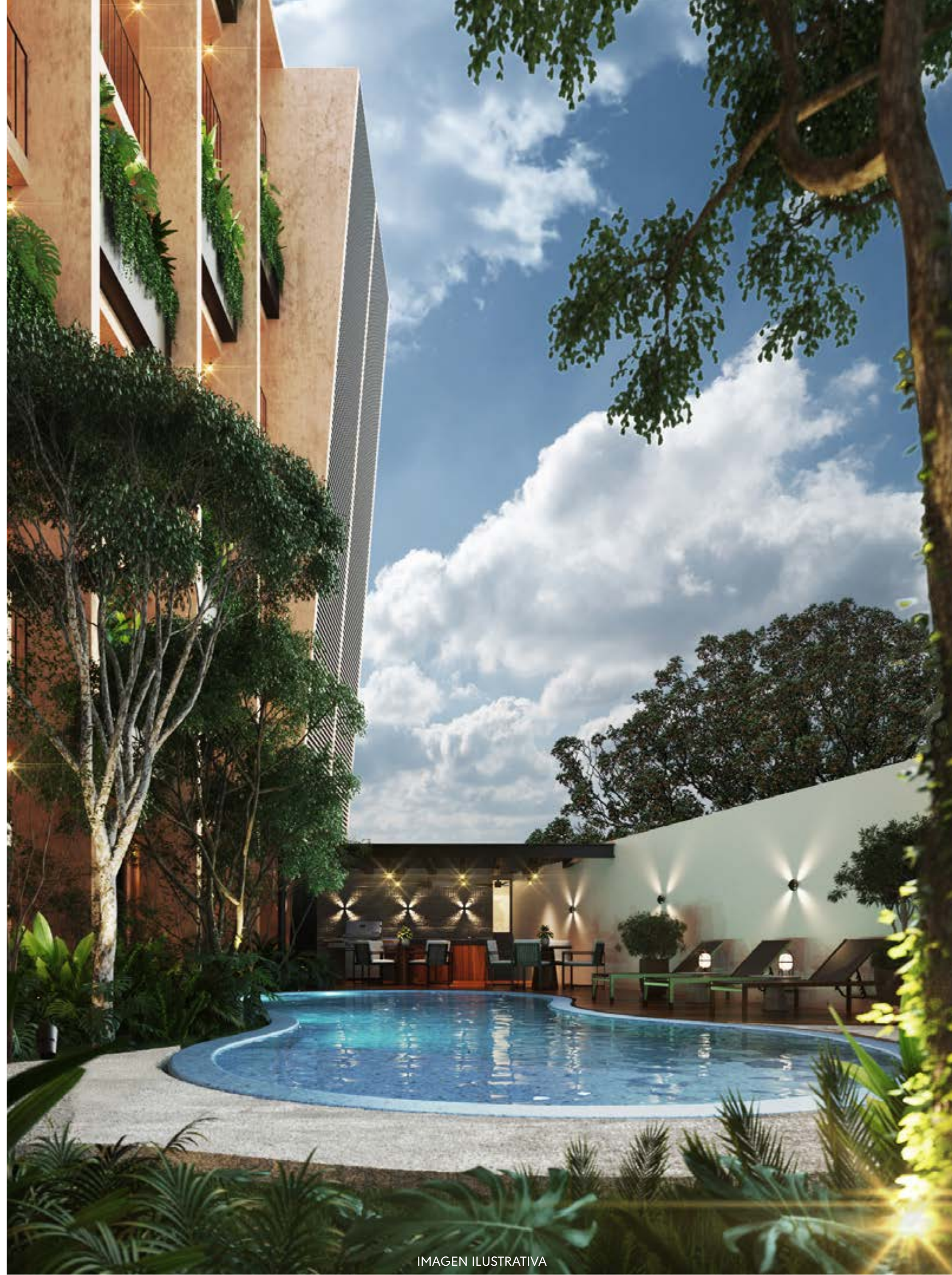


IMAGEN ILUSTRATIVA

# Disfruta de nuestros espacios



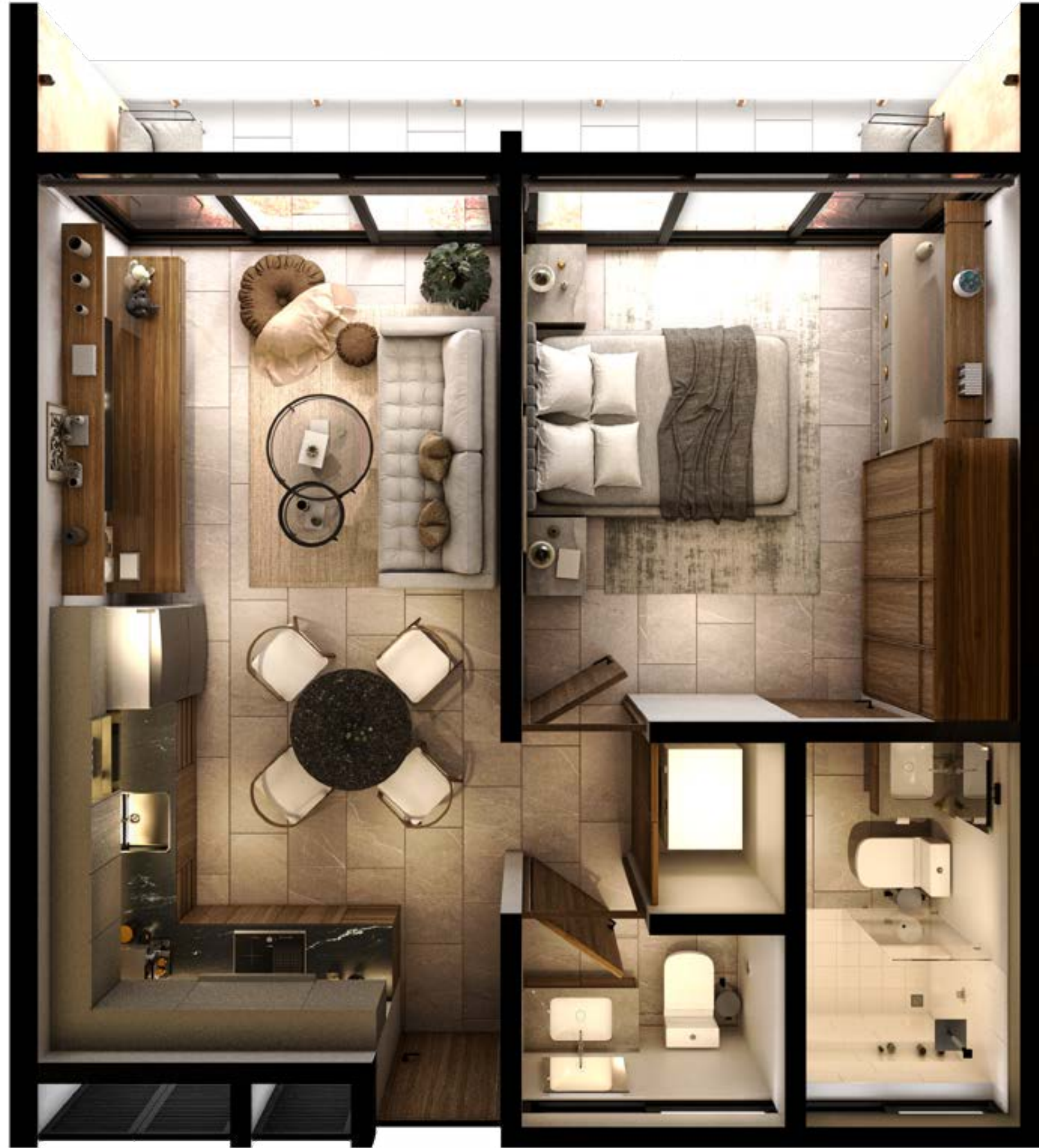


IMAGEN ILUSTRATIVA

# Depto Tipo A

**UNIDADES 18**  
**71.87m<sup>2</sup>**

## PROGRAMA

- Sala
- Comedor
- Cocina
- Área Lavado
- Medio baño
- Recámara c/baño
- Balcón
- 1 cajón de estacionamiento

## EQUIPAMIENTO

- Cancelería negra
- Grifería Urrea o similar
- Accesorios de baño Urrea o similar
- Puertas y muebles de baño de madera
- Cocina y clósets de MDF
- Parrilla eléctrica y campana
- Calentador eléctrico
- Iluminación de autor
- Fijo de cristal templado en regadera
- Preparación para A/A
- Presurizador

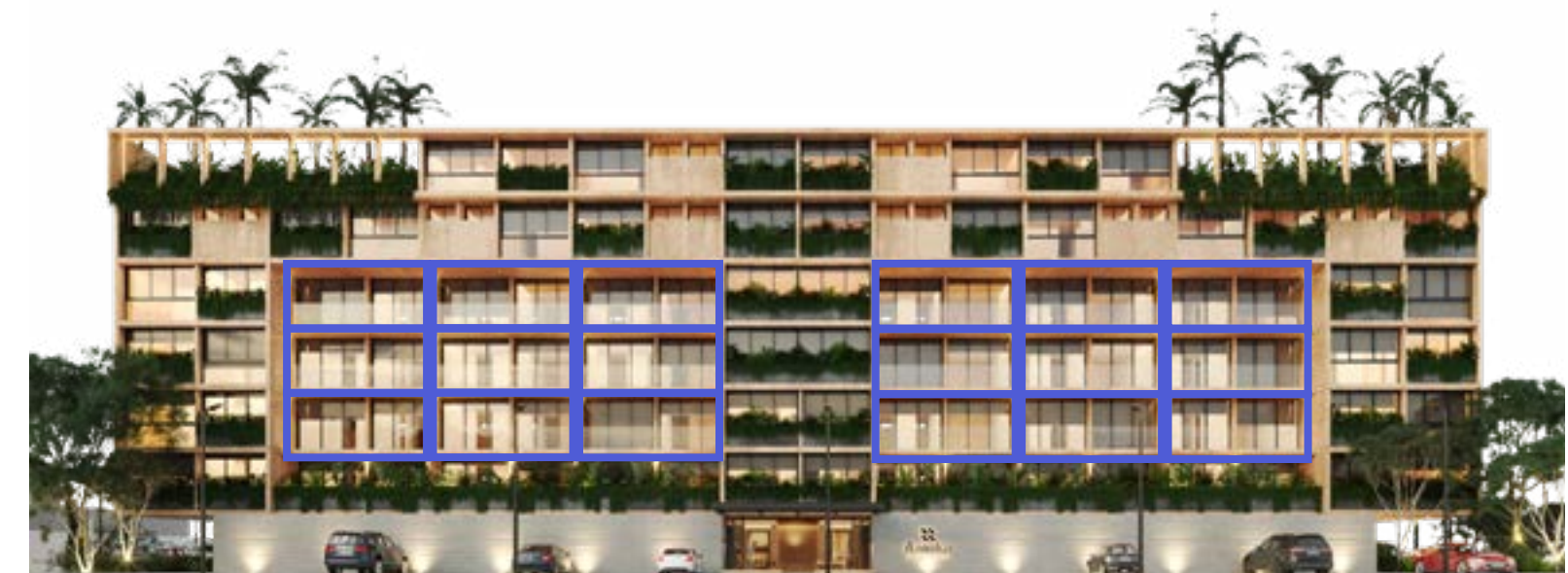
## ACABADOS

- Pisos interior: porcelánico gran formato (60 cm x 120 cm)
- Muros con yeso y pintura blanca
- Cubierta de cocina granito oscuro
- Cubierta de baño mármol oscuro

## SUPERFICIE:

- 51.06 m<sup>2</sup> Techados
- 8.31 m<sup>2</sup> de Balcón
- 12.50 m<sup>2</sup> de Estacionamiento

UBICACIÓN DE  
DEPTOS. TIPO A



FACHADA PRINCIPAL













# Depto UNIDADES 6 74.86 m<sup>2</sup> Tipo B

## PROGRAMA

- Sala
- Comedor
- Cocina
- Área Lavado
- Medio baño
- Recámara c/baño
- Balcón
- 1 cajón de estacionamiento

## EQUIPAMIENTO

- Cancelería negra
- Grifería Urrea o similar
- Accesorios de baño Urrea o similar
- Puertas y muebles de baño de madera
- Cocina y clósets de MDF
- Parrilla eléctrica y campana
- Calentador eléctrico
- Iluminación de autor
- Fijo de cristal templado en regadera
- Preparación para A/A
- Presurizador

## ACABADOS

- Pisos interior: porcelánico gran formato (60 cm x 120 cm)
- Muros con yeso y pintura blanca
- Cubierta de cocina granito oscuro
- Cubierta de baño mármol oscuro

**NOTA:** No incluye jardinería.

## SUPERFICIE:

- 51.16 m<sup>2</sup> Techados
- 13.80 m<sup>2</sup> de Balcón
- 9.90 m<sup>2</sup> de Estacionamiento



FACHADA PRINCIPAL

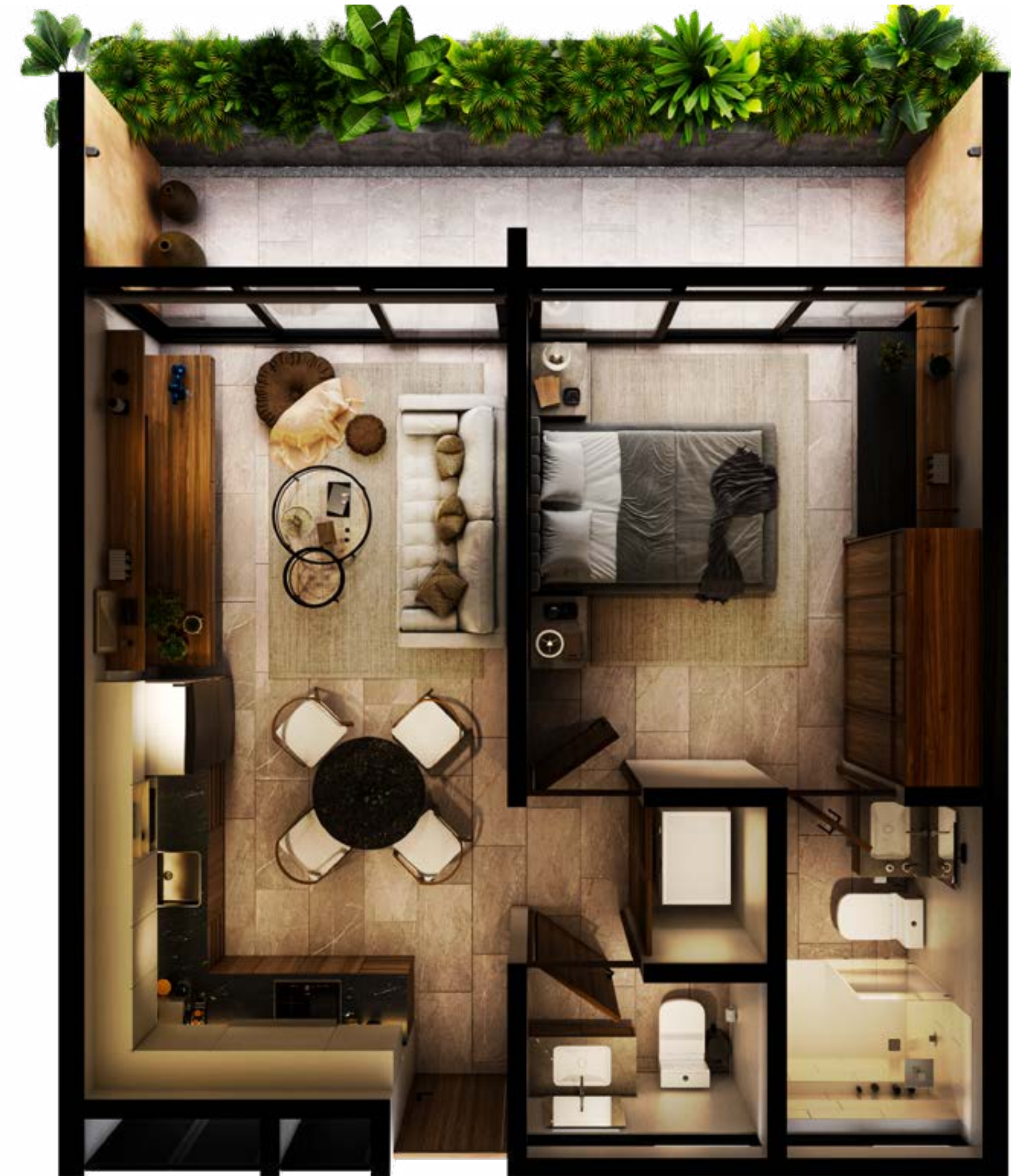


IMAGEN ILUSTRATIVA

UBICACIÓN DE  
DEPTOS. TIPO B













IMAGEN ILUSTRATIVA

# Depto Tipo C

UNIDADES 12  
76.97 m<sup>2</sup>

## PROGRAMA

- Sala
- Comedor
- Cocina
- Área Lavado
- Baño de Visitas
- Recámara c/baño
- Recámara Flex
- 1 cajón de estacionamiento

## EQUIPAMIENTO

- Cancelería negra
- Grifería Urrea o similar
- Accesorios de baño Urrea o similar
- Puertas y muebles de baño de madera
- Cocina y clósets de MDF
- Parrilla eléctrica y campana
- Calentador eléctrico
- Iluminación de autor
- Fijo de cristal templado en regadera
- Preparación para A/A
- Presurizador

## ACABADOS

- Pisos interior: porcelánico gran formato (60 cm x 120 cm)
- Muros con yeso y pintura blanca
- Cubierta de cocina granito oscuro
- Cubierta de baño mármol oscuro

**NOTA:** No incluye jardinería.

## SUPERFICIE:

- 64.47 m<sup>2</sup> Techados
- 12.50 m<sup>2</sup> de Estacionamiento

UBICACIÓN DE  
DEPTOS. TIPO C



FACHADA PRINCIPAL





IMAGEN ILUSTRATIVA





IMAGEN ILUSTRATIVA



IMAGEN ILUSTRATIVA





# Depto UNIDADES 1 109.02 m<sup>2</sup> Tipo D

## PROGRAMA

- Sala
- Comedor
- Cocina
- Alacena / Bodega
- Área Lavado
- Baño de Visitas
- Recámara c/baño y clóset
- Recámara Flex
- Piscina
- Jardín
- 1 cajón de estacionamiento

## EQUIPAMIENTO

- Cancelería negra
- Grifería Urrea o similar
- Accesorios de baño Urrea o similar
- Puertas y muebles de baño de madera
- Cocina y clósets de MDF
- Parrilla eléctrica y campana
- Calentador eléctrico
- Iluminación de autor
- Fijo de cristal templado en regadera
- Preparación para A/A
- Presurizador

## ACABADOS

- Pisos interior: porcelánico gran formato (60 cm x 120 cm)
- Muros con yeso y pintura blanca
- Cubierta de cocina granito oscuro
- Cubierta de baño mármol oscuro
- Piscina de Chukum

**NOTA:** No incluye jardinería

## SUPERFICIE:

- 80.38 m<sup>2</sup> Techados
- 6.36 m<sup>2</sup> Piscina
- 9.78 m<sup>2</sup> Jardín
- 12.50 m<sup>2</sup> Estacionamiento



FACHADA PRINCIPAL

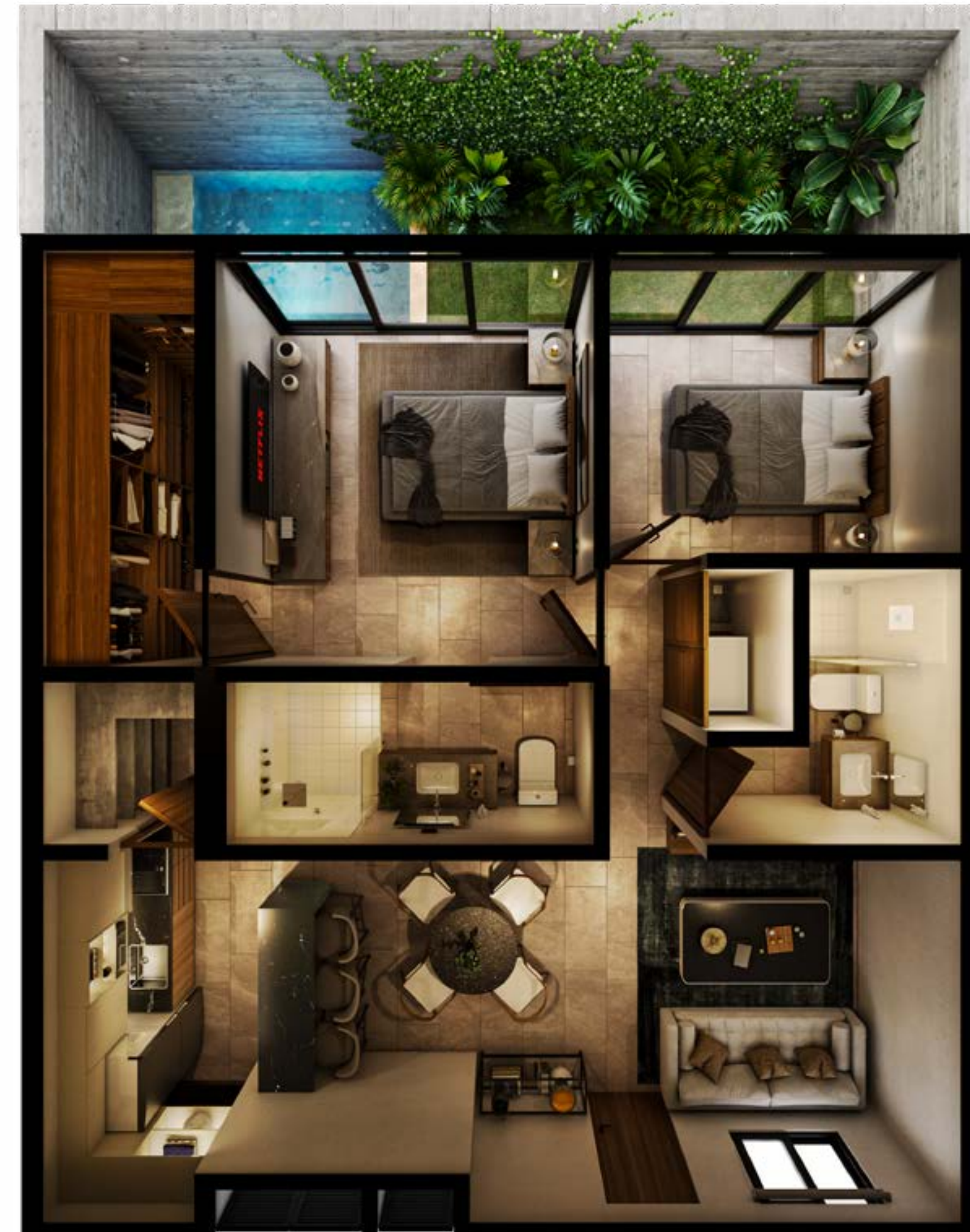


IMAGEN ILUSTRATIVA

UBICACIÓN DE  
DEPTOS. TIPO D













IMAGEN ILUSTRATIVA

# Depto Tipo E

UNIDADES 4  
89.71m<sup>2</sup>

## PROGRAMA

- Sala
- Comedor
- Cocina
- Área Lavado
- Baño de Visitas
- Recámara c/baño
- Recámara Flex
- Piscina
- Jardín
- 1 cajón de estacionamiento

## EQUIPAMIENTO

- Cancelería negra
- Grifería Urrea o similar
- Accesorios de baño Urrea o similar
- Puertas y muebles de baño de madera
- Cocina y clósets de MDF
- Parrilla eléctrica y campana
- Calentador eléctrico
- Iluminación de autor
- Fijo de cristal templado en regadera
- Preparación para A/A
- Presurizador

## ACABADOS

- Pisos interior: porcelánico gran formato (60 cm x 120 cm)
- Muros con yeso y pintura blanca
- Cubierta de cocina granito oscuro
- Cubierta de baño mármol oscuro
- Piscina de Chukum

**NOTA:** No incluye jardinería.

## SUPERFICIE:

- 64.11 m<sup>2</sup> Techadas
- 3.32 m<sup>2</sup> Piscina
- 9.78 m<sup>2</sup> Jardín
- 12.50 m<sup>2</sup> Estacionamiento



UBICACIÓN DE  
DEPTOS. TIPO E



FACHADA PRINCIPAL













# Depto UNIDADES 1 108.83 m<sup>2</sup> Tipo F

## PROGRAMA

- Sala
- Comedor
- Cocina
- Alacena / Bodega
- Área Lavado
- Baño de Visitas
- Recámara c/baño y clóset
- Recámra Flex
- Piscina
- Jardín
- 1 cajón de estacionamiento

## EQUIPAMIENTO

- Cancelería negra
- Grifería Urrea o similar
- Accesorios de baño Urrea o similar
- Puertas y muebles de baño de madera
- Cocina y clósets de MDF
- Parrilla eléctrica y campana
- Calentador eléctrico
- Iluminación de autor
- Fijo de cristal templado en regadera
- Preparación para A/A
- Presurizador

## ACABADOS

- Pisos interior: porcelánico gran formato (60 cm x 120 cm)
- Muros con yeso y pintura blanca
- Cubierta de cocina granito oscuro
- Cubierta de baño mármol oscuro
- Piscina de Chukum

**NOTA:** No incluye jardinería

## SUPERFICIE:

- 80.19 m<sup>2</sup> Techados
- 6.36 m<sup>2</sup> Piscina
- 9.78 m<sup>2</sup> Jardín
- 12.50 m<sup>2</sup> Estacionamiento



FACHADA PRINCIPAL

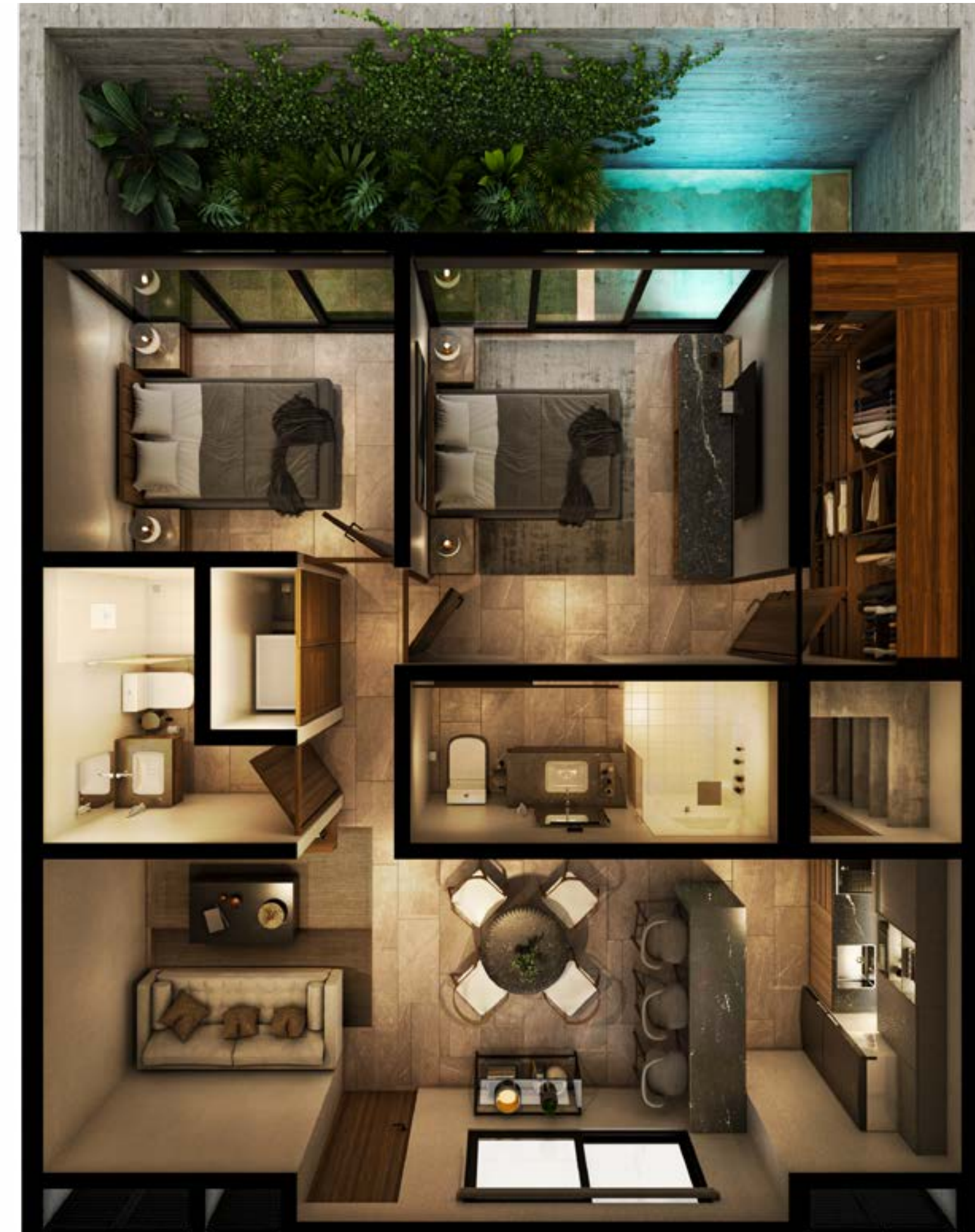


IMAGEN ILUSTRATIVA

UBICACIÓN DE  
DEPTOS. TIPO F













IMAGEN ILUSTRATIVA

# Depto Tipo G

UNIDADES 4  
114.38 m<sup>2</sup>  
Lock Off

## PROGRAMA

- Sala
- Comedor
- Cocina
- Área Lavado
- Medio baño
- Recámara c/baño y clóset
- Sala TV
- Recámra 2 c/baño
- 2 cajónes de estacionamiento

## EQUIPAMIENTO

- Cancelería negra
- Grifería Urrea o similar
- Accesorios de baño Urrea o similar
- Puertas y muebles de baño de madera
- Cocina y clósets de MDF
- Parrilla eléctrica y campana
- Calentador eléctrico
- Iluminación de autor
- Fijo de cristal templado en regadera
- Preparación para A/A
- Presurizador

## ACABADOS

- Pisos interior: porcelánico gran formato (60 cm x 120 cm)
- Muros con yeso y pintura blanca
- Cubierta de cocina granito oscuro
- Cubierta de baño mármol oscuro

**NOTA:** No incluye jardinería.

## SUPERFICIE:

- 89.38 m<sup>2</sup> Techados
- 25 m<sup>2</sup> de estacionamiento

UBICACIÓN DE  
DEPTOS. TIPO G



FACHADA PRINCIPAL









IMAGEN ILUSTRATIVA





IMAGEN ILUSTRATIVA





UNIDADES 4  
114.38

# Depto Lock Off Tipo H

### PROGRAMA

- Sala
- Comedor
- Cocina
- Área Lavado
- Medio baño
- Recámara c/baño y clóset
- Sala TV
- Recámra 2 c/baño
- 2 cajónes de estacionamiento

### EQUIPAMIENTO

- Cancelería negra
- Grifería Urrea o similar
- Accesorios de baño Urrea o similar
- Puertas y muebles de baño de madera
- Cocina y clósets de MDF
- Parrilla eléctrica y campana
- Calentador eléctrico
- Iluminación de autor
- Fijo de cristal templado en regadera
- Preparación para A/A
- Presurizador

### ACABADOS

- Pisos interior: porcelánico gran formato (60 cm x 120 cm)
- Muros con yeso y pintura blanca
- Cubierta de cocina granito oscuro
- Cubierta de baño mármol oscuro

**NOTA:** No incluye jardinería

### SUPERFICIE:

- 89.38 m<sup>2</sup> Techados
- 25 m<sup>2</sup> de Estacionamiento



FACHADA PRINCIPAL



IMAGEN ILUSTRATIVA

UBICACIÓN DE DEPTOS. TIPO H









IMAGEN ILUSTRATIVA





IMAGEN ILUSTRATIVA



# Ameka

URBAN CONDOS



999 125 6325

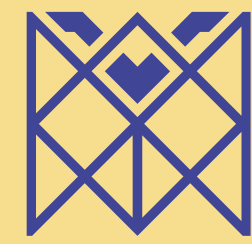


999 406 3962



[contacto@ragnarcapital.mx](mailto:contacto@ragnarcapital.mx)





RAGNAR CAPITAL

*G. Barona*

FDZ .Arq

**BRL**<sup>B</sup>  
PROCESOS INTEGRALES