



Conoce Madeira Residencial

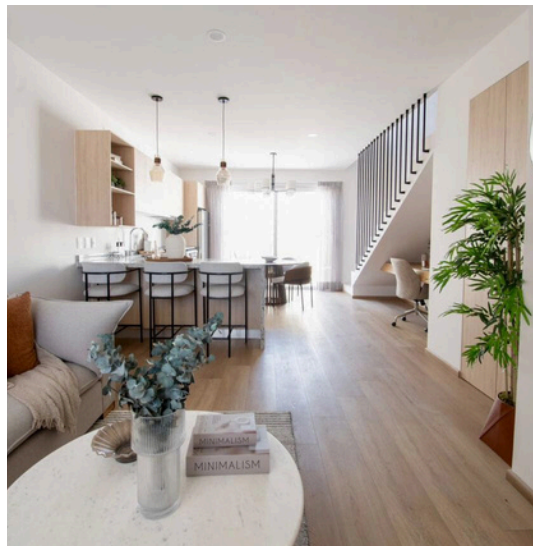


- Madeira es un desarrollo residencial horizontal diseñado para quienes buscan un estilo de vida tranquilo, natural y con diseño arquitectónico de autor
- Cuenta con 4 modelos de casas de 2 y 3 recámaras, con espacios funcionales
- Ubicado al sur de Zapopan, en Santa Ana Tepetitlán, con conexión a vialidades principales y a solo minutos de Punto Sur y Bugambilias.
- Integra amenidades y más de 5,000 m² de áreas verdes, además de espacios en casa club diseñados para la convivencia y un estilo de vida equilibrado

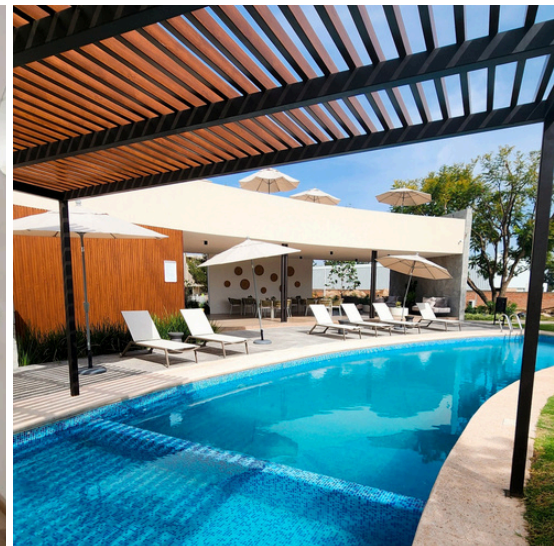
Camino a Sta. Ana Tepetitlán 1500



Gimnasio



Interior



Alberca

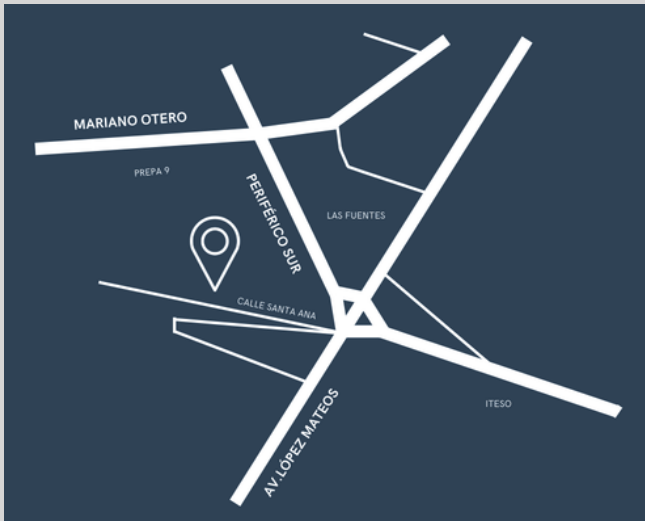


¡CONOCE MÁS DEL
DESARROLLO!
(PRESENTACIÓN)

Asesor:



Ubicación



Amenidades



GIMNASIO



PET PARK



TERRAZA SOCIAL



JUEGOS INFANTILES



TERRAZA ELEVADA



ALBERCA

Modelos

MADEIRA 110 M2

Planta Alta:

Rec. 1 con baño completo y clóset, Rec. 2 con baño completo y clóset, área de lavado.

Planta Baja:

Cochera 2 autos, sala, cocina con barra desayunador, alacena, zona de escritorio, comedor, 1/2 baño, jardín.

Precio desde:

OPORTO 141 M2

Roof: Recámara con baño completo y clóset, terraza, preparación para aire acondicionado

Planta Alta:

Rec. 1 con baño completo y vestidor, Rec. 2 con con baño completo y closet, área de lavado.

Planta Baja:

Cochera 2 autos, sala-comedor, cocina con barra desayunador e isla, 1/2 baño y jardín.

Precio desde:

LISBOA 133 M2

Roof:

Rec. con baño completo, vestidor y terraza.

Planta Alta:

Rec. principal con Baño completo y clóset
Rec. 1 con clóset y baño completo, área de lavado, vestíbulo amplio.

Planta Baja:

Cochera 2 autos, sala-comedor, cocina con barra desayunador, alacena, 1/2 baño y jardín.

Precio desde:

BRAGANZA 116 M2

Planta Alta:

Rec. 1 con baño completo y closet, Rec. 2 y 3 con con baño compartido y clóset, área de lavado.

Planta Baja:

Cochera 2 autos, sala-comedor, cocina con barra desayunador, alacena, 1/2 baño y jardín.

Precio desde: