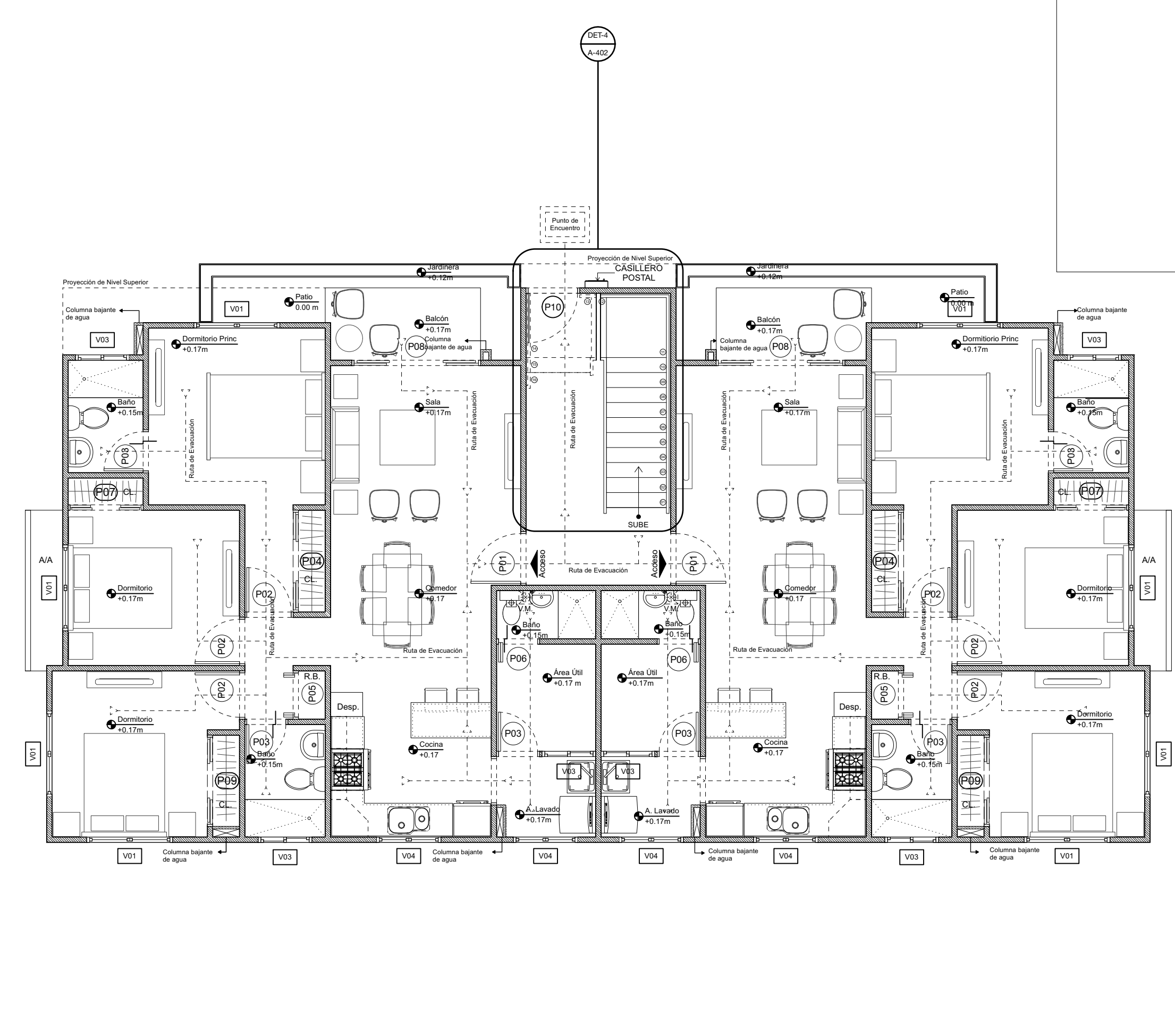
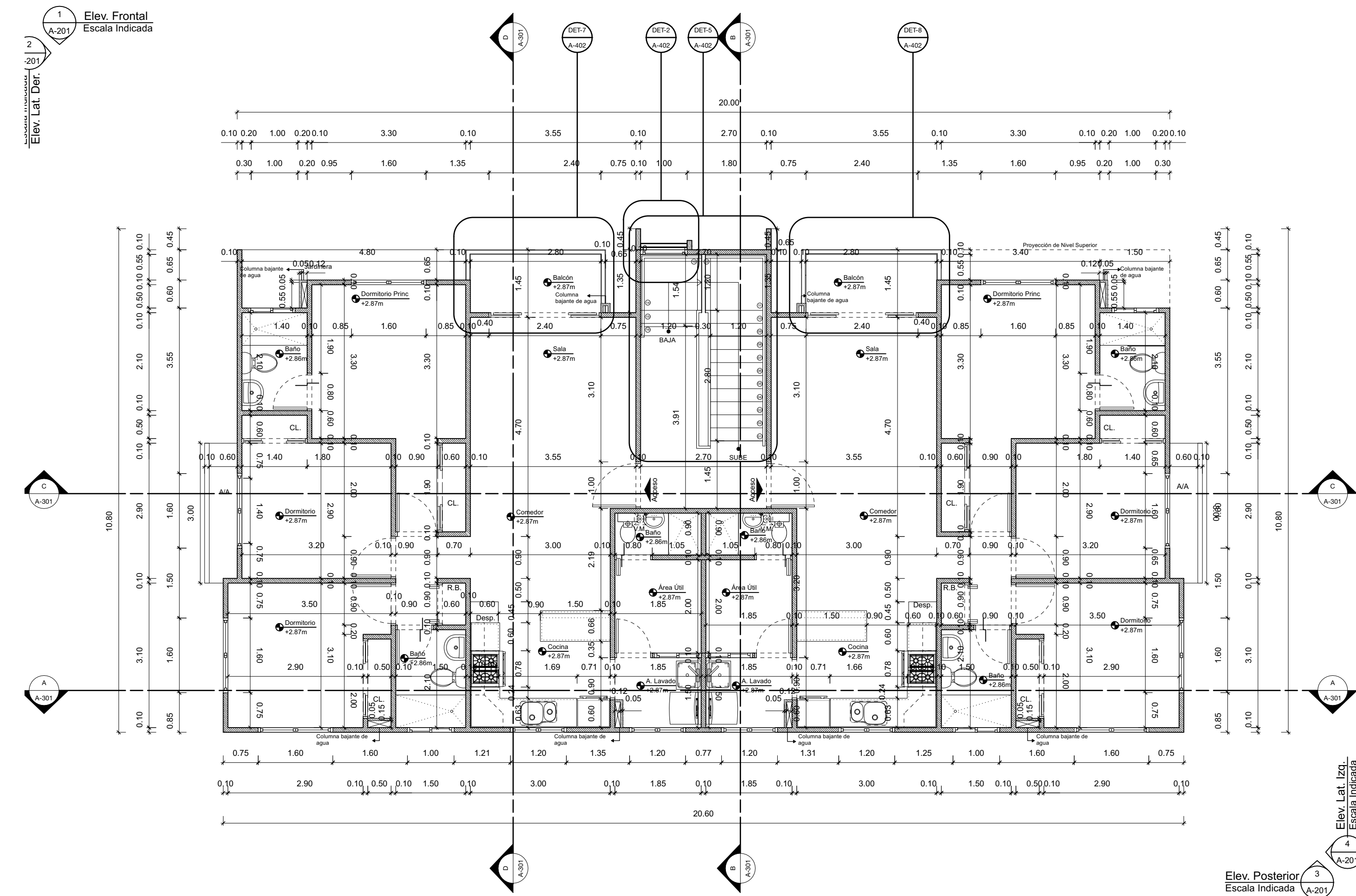


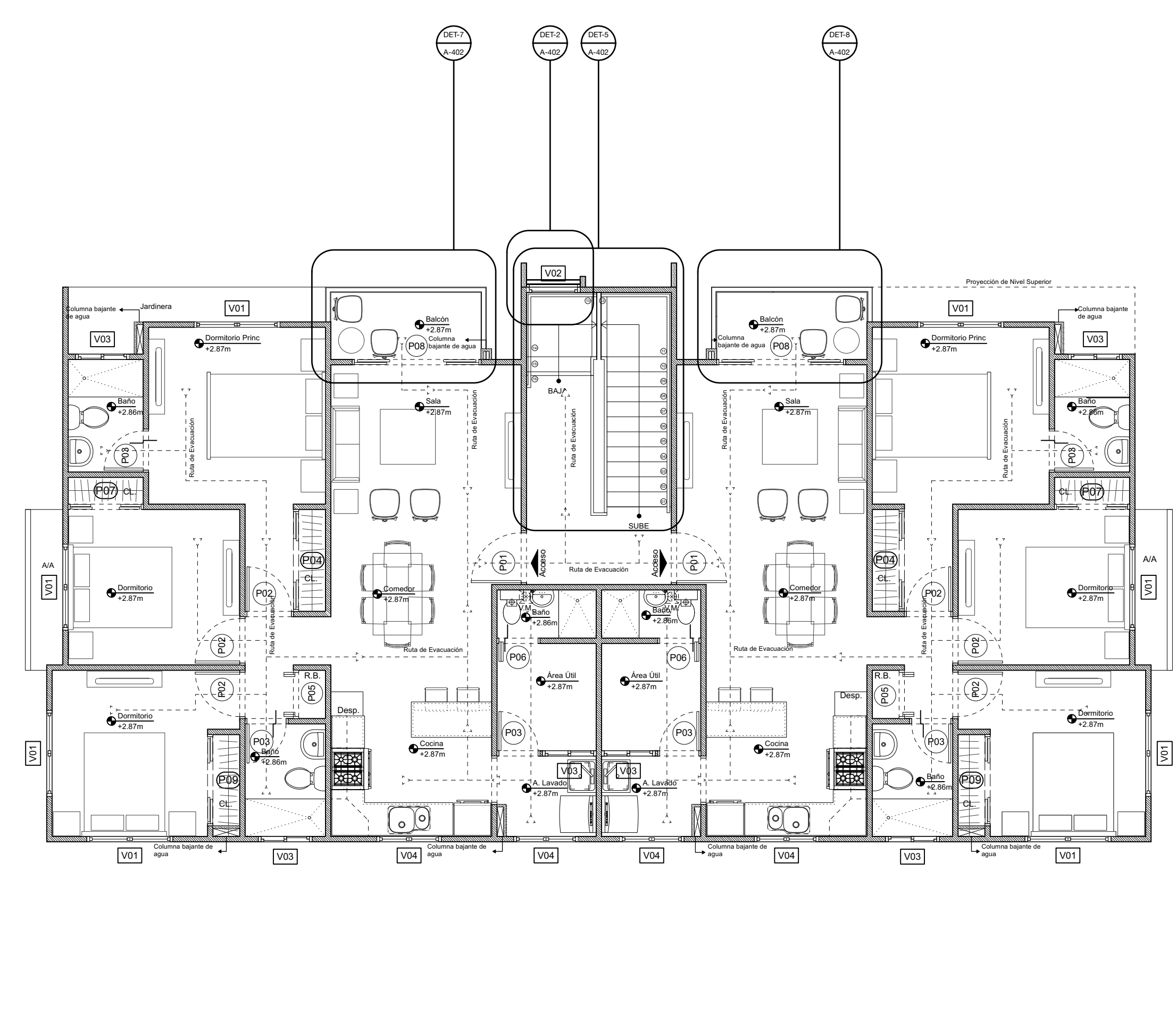
1 Planta Arquitectónica Dimensionada Nivel 1
Scale: 1:75



2 Planta Arquitectónica Amueblada Nivel 1
Scale: 1:75



3 Planta Arquitectónica Dimensionada Nivel 2
Scale: 1:75



4 Planta Arquitectónica Amueblada Nivel 2
Scale: 1:75

SELLO

NOMBRE PROYECTO
Parques del Este Residences I
Av. Hipódromo, Santo Domingo Este

PROPIETARIO
Asociación Popular de Ahorros y Préstamos, Actuando por cuenta y nombre del Fideicomiso Parques del Este Residences

CONSTRUCTORA
Epic Ventures SRL

ARQUITECTURA
ARQ. HJALMAR DECENA
CODIA. 20242

ESTUDIO HJALDOSRL
Ave. Nuñez de Cáceres 366, Torre Corporativo NC, 10140, Local 404, Los Millores, D. N. Rep. Dom. www.estudiohjaldo.com • (809) 5402103

ESTRUCTURA
Ing. Emil Espinal CODIA 24829
Ing. Sammy Duarte CODIA 28311

SANITARIO
Ing. Rafael Contreras CODIA 12696

ELÉCTRICO
Ing. Miguel Abreu CODIA 8690

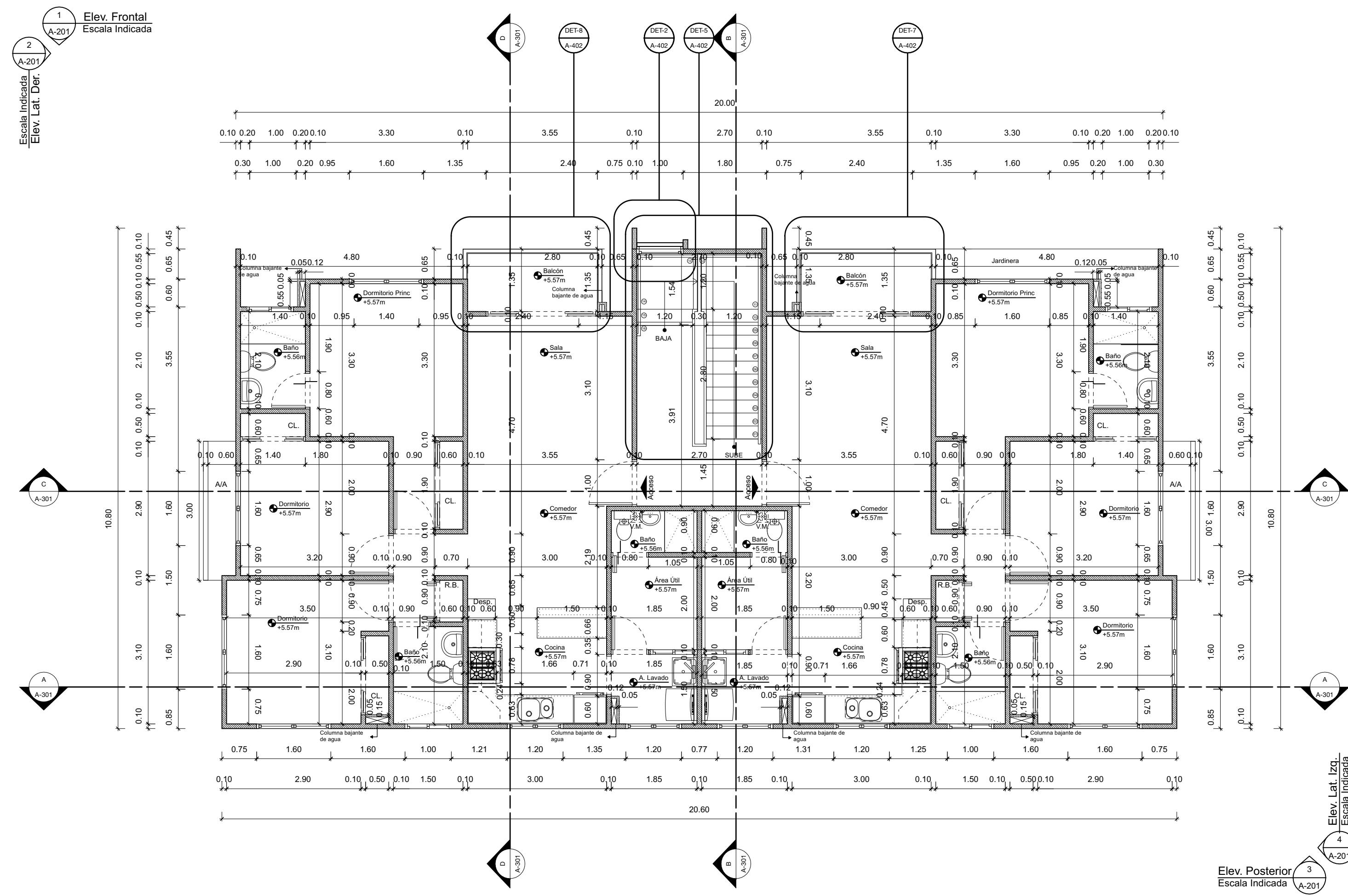
VIAL
Ing. Andres G. Aquino CODIA 16064

COLABORADORES
Arq. Evelyn González, Codia: 25424
Namibia Batista
Elaine Saint-Hilaire

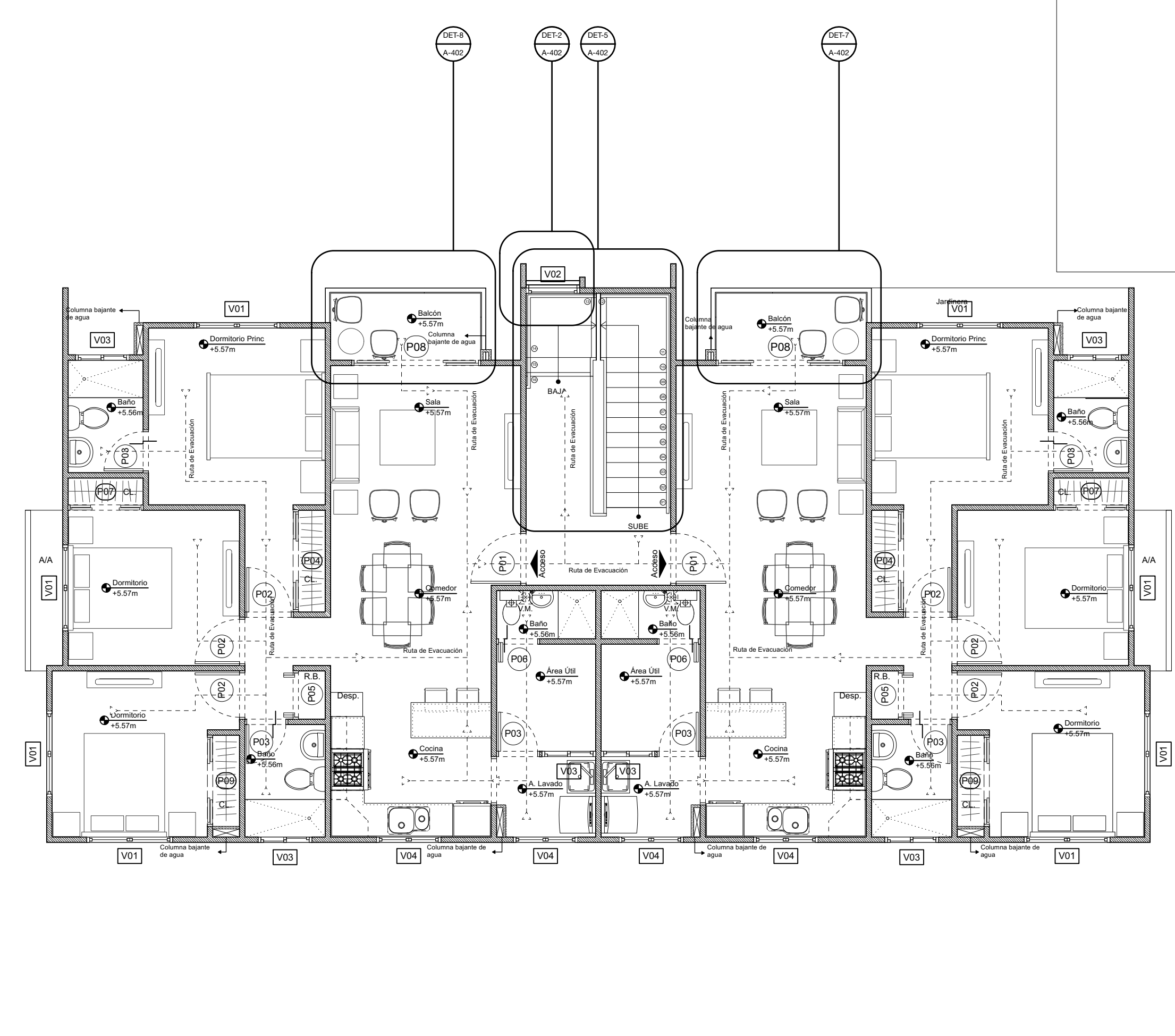
TIPOLOGIA
Edificio Tipo A

TÍTULO DIBUJO
Planta Arquitectónica y Dimensionada 1er - 2do Nivel Edificio Tipo A

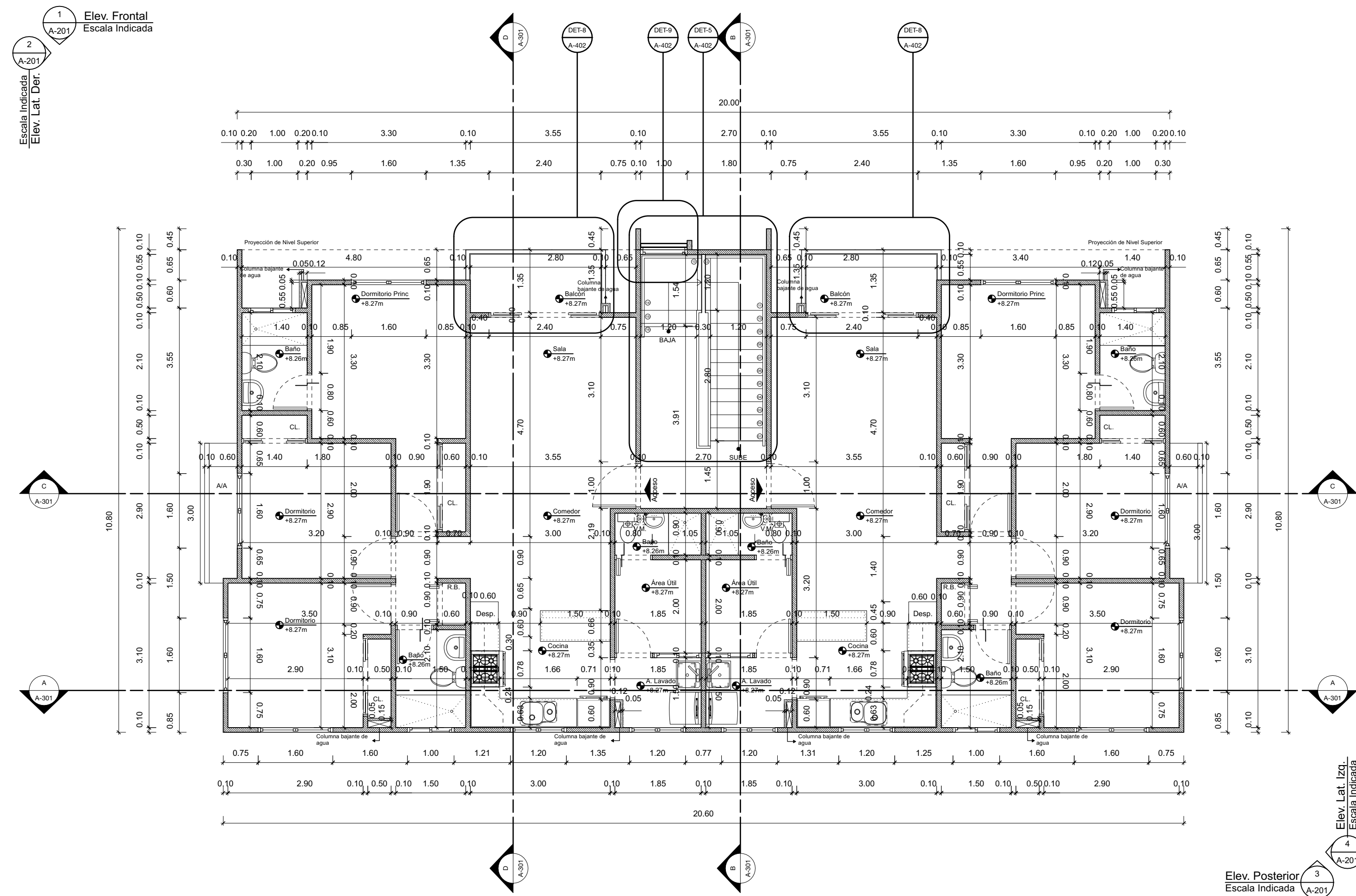
FECHA 7/7/22	COD. DE LA HOJA A-101	ARCHIVO 220707-AR-APARTAMENTO TIPO A-SSI.vwx
DISCIPLINA ARQ	ESCALA INDICADA	HOJA 13/50



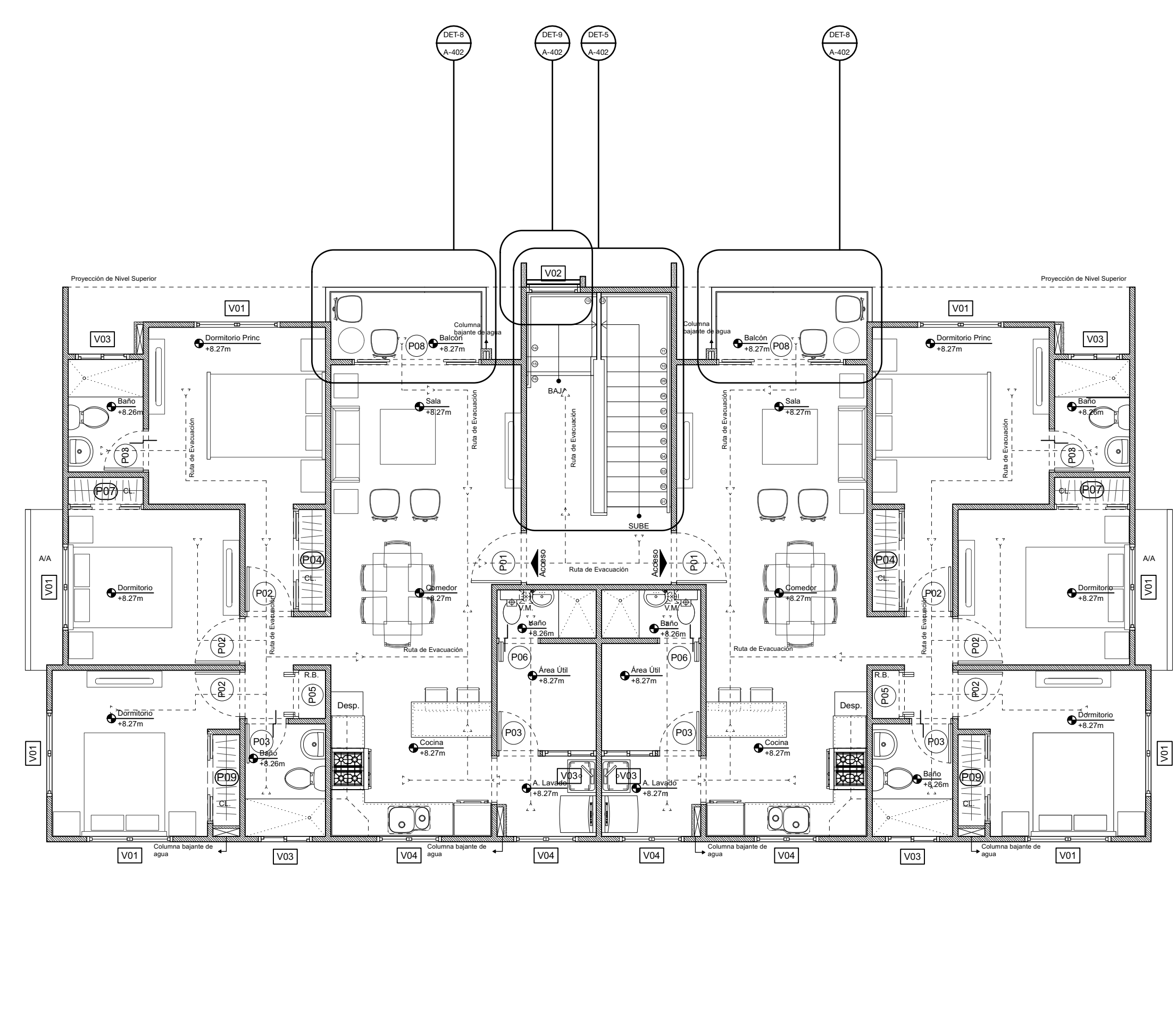
1 Planta Arquitectónica Dimensionada Nivel 3
Scale: 1:75



2 Planta Arquitectónica Amueblada Nivel 3
Scale: 1:75



4 Planta Arquitectónica Dimensionada Nivel 4
Scale: 1:75



3 Planta Arquitectónica Amueblada Nivel 4
Scale: 1:75

SELLO

NOMBRE PROYECTO
Parques del Este Residences I
Av. Hipódromo, Santo Domingo Este

PROPIETARIO
Asociación Popular de Ahorros y Préstamos, Actuando por cuenta y nombre del Fideicomiso Parques del Este Residences

CONSTRUCTORA
Epic Ventures SRL

ARQUITECTURA
ARQ. HJALMAR DECENA
CODIA. 20242

ESTUDIO HJALDOSRL
Ave. Nuñez de Cáceres 366, Torre Corporativo NC, 10140, Local 404, Los Millores, D. N. Rep. Dom. www.estudiohjaldo.com • (809) 5402103

ESTRUCTURA
Ing. Emil Espinal
CODIA 24829
Ing. Sammy Duarte
CODIA 28311

SANITARIO
Ing. Rafael Contreras
CODIA 12696

ELÉCTRICO
Ing. Miguel Abreu
CODIA 8690

VIAL
Ing. Andres G. Aquino
CODIA 16064

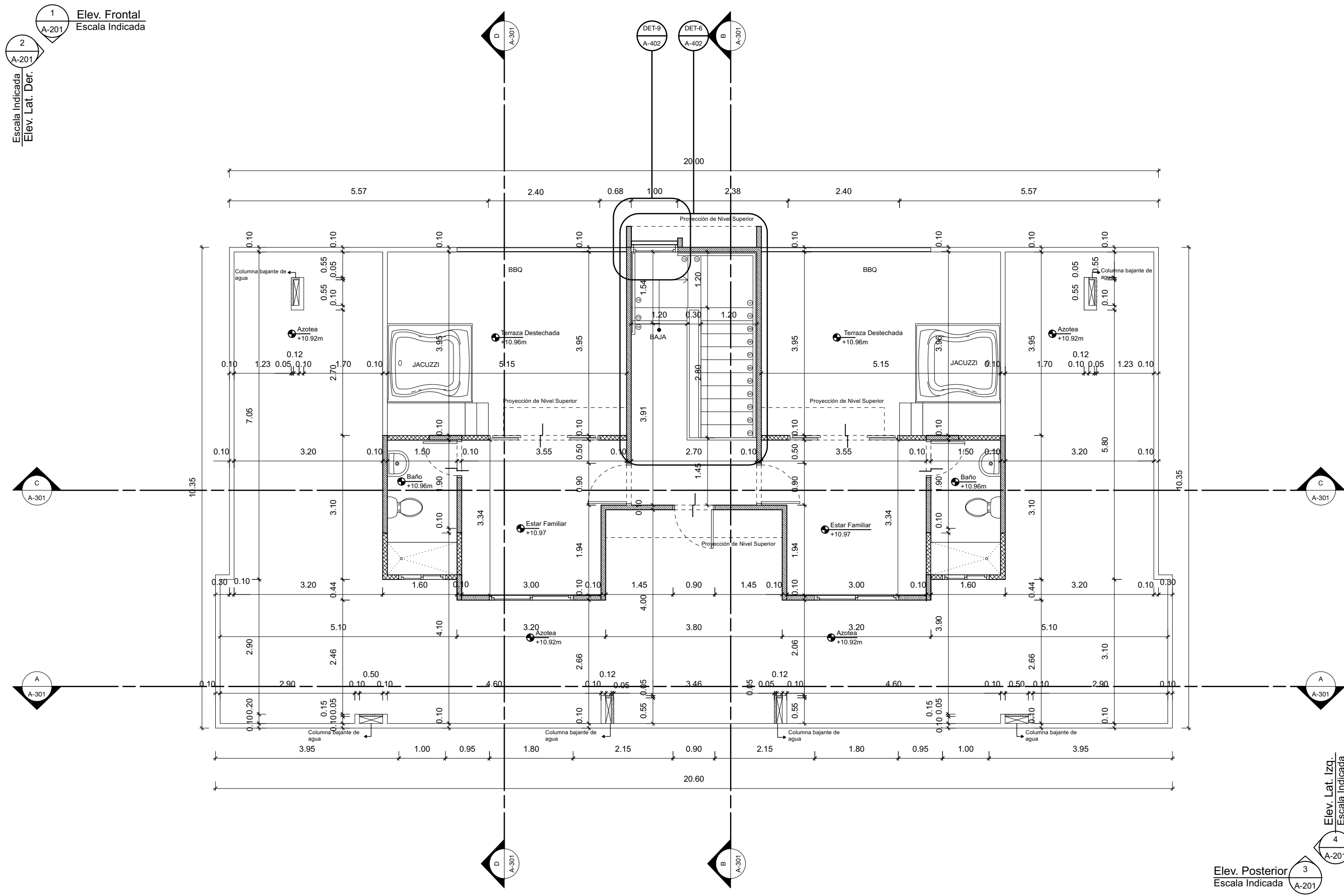
COLABORADORES
Arq. Evelyn González, Codia: 25424
Namibia Batista
Elaine Saint-Hilaire

TIPOLOGIA
Edificio Tipo A

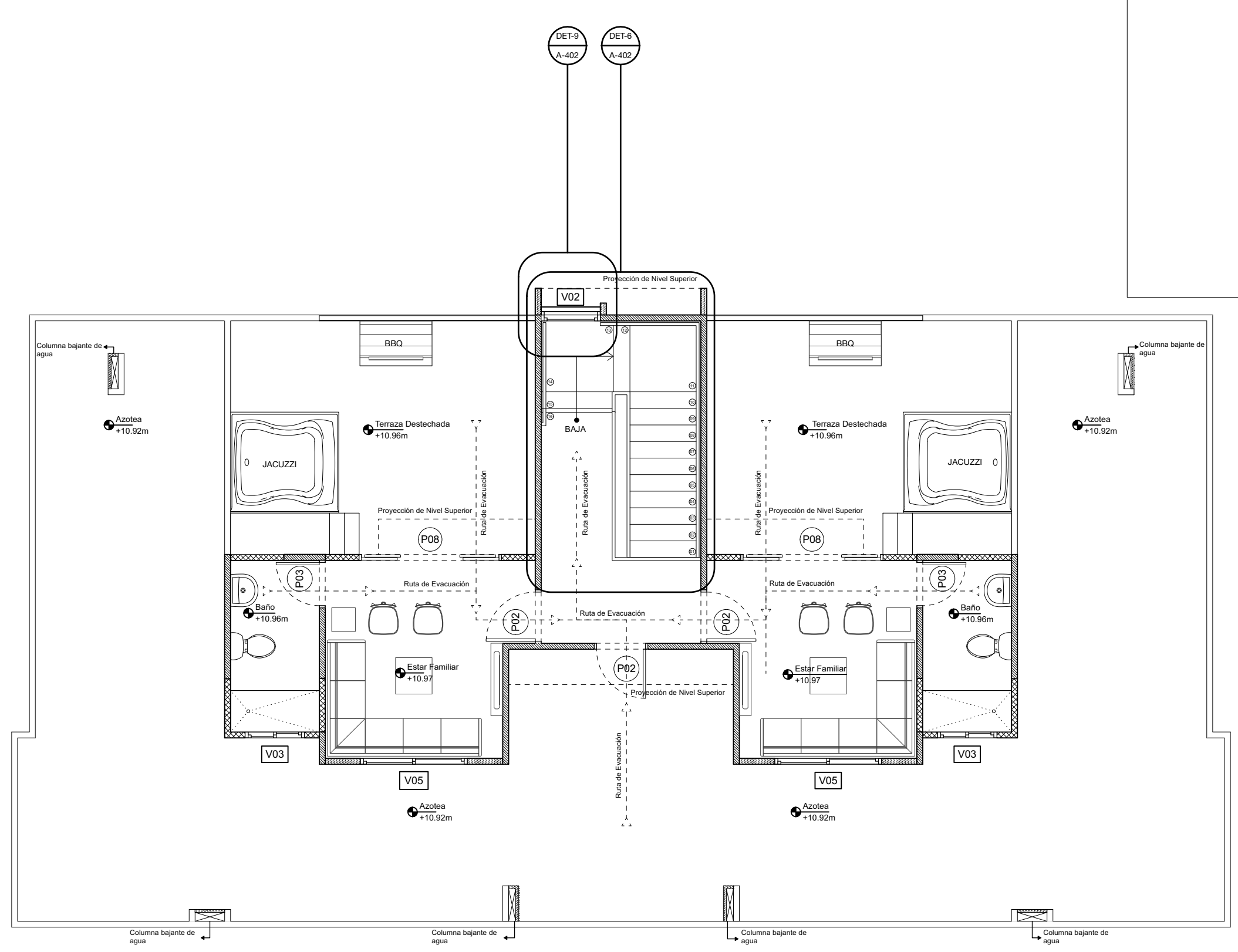
TITULO DIBUJO
Planta Arquitectónica y Dimensionada 3er - 4to Nivel Edificio Tipo A

FECHA 7/7/22	COD. DE LA HOJA A-102	ARCHIVO 220707-AR-APARTAMENTO TIPO A-SSI.vwx
DISCIPLINA ARQ	ESCALA INDICADA	HOJA 14/50

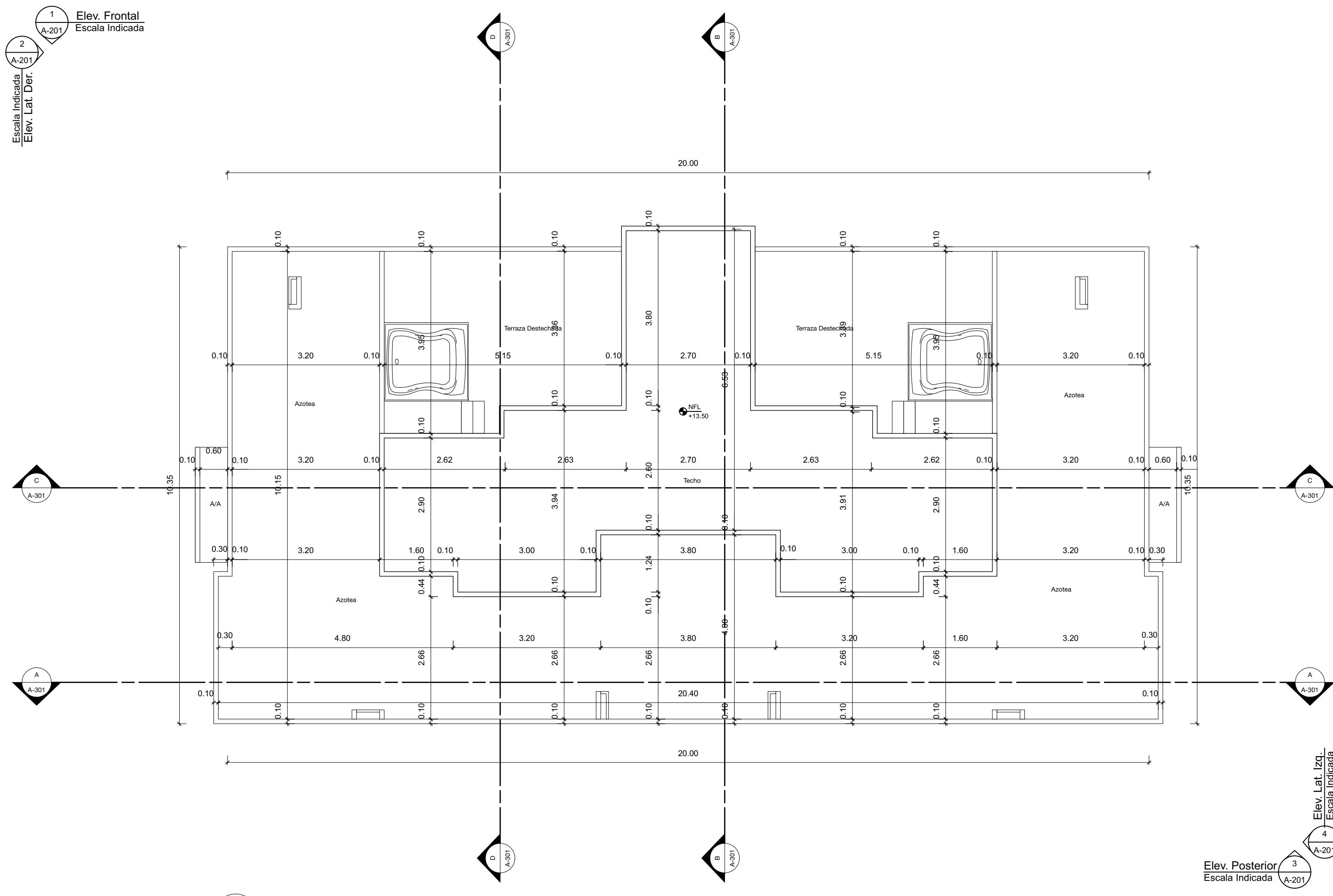
SELLO



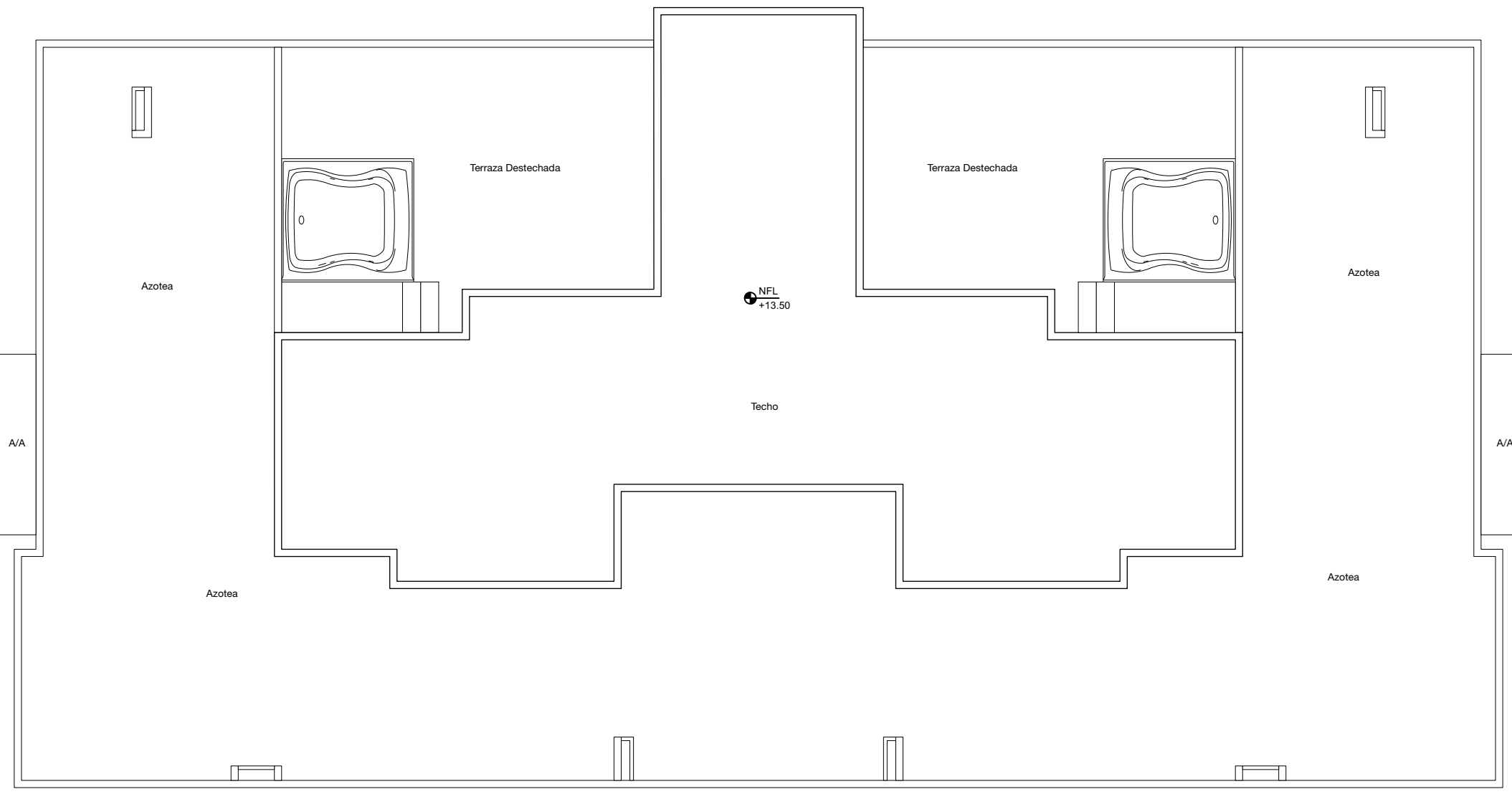
1 Planta Arquitectónica Dimensionada Nivel 5
Scale: 1:75



2 Planta Arquitectónica Amueblada Nivel 5
Scale: 1:75



3 Planta Arquitectónica Dimensionada de Techo
Scale: 1:75



4 Planta Arquitectónica Amueblada de Techo
Scale: 1:75

NOMBRE PROYECTO
Parques del Este Residences I
Av. Hipódromo, Santo Domingo Este

PROPIETARIO
Asociación Popular de Ahorros y Préstamos, Actuando por cuenta y nombre del Fideicomiso Parques del Este Residences

CONSTRUCTORA
Epic Ventures SRL

ARQUITECTURA
ARQ. HJALMAR DECENA
CODIA. 20242

ESTUDIO HJALDOSRL
Ave. Nuñez de Cáceres 366, Torre Corporativo NC, 10140, Local 404, Los Millores, D. N. Rep. Dom. www.estudiohjaldo.com • (809) 5402103

ESTRUCTURA
Ing. Emil Espinal
CODIA 24829
Ing. Sammy Duarte
CODIA 28311

SANITARIO
Ing. Rafael Contreras
CODIA 12696

ELÉCTRICO
Ing. Miguel Abreu
CODIA 8690

VIAL
Ing. Andres G. Aquino
CODIA 16064

COLABORADORES
Arq. Evelyn González, Codia: 25424
Namibia Batista
Elaine Saint-Hilaire

TIPOLOGIA
Edificio Tipo A

TITULO DIBUJO
Planta Arquitectónica y Dimensionada Azotea - Techo
Edificio Tipo A

FECHA 7/7/22	COD. DE LA HOJA A-103	ARCHIVO 220707-AR-APARTAMENTO TIPO A-SSI.vwx
DISCIPLINA ARQ	ESCALA INDICADA	HOJA 15/50