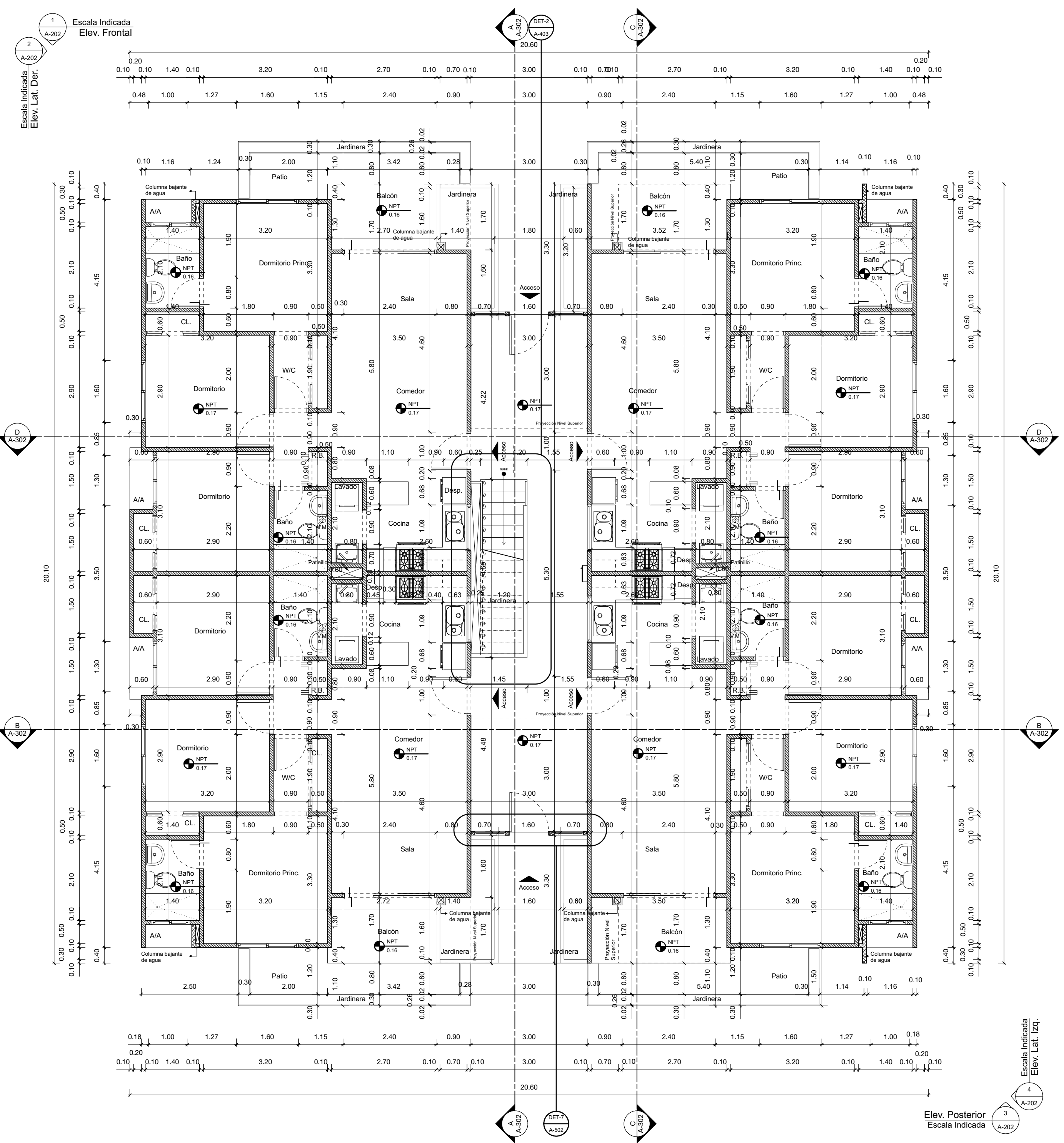
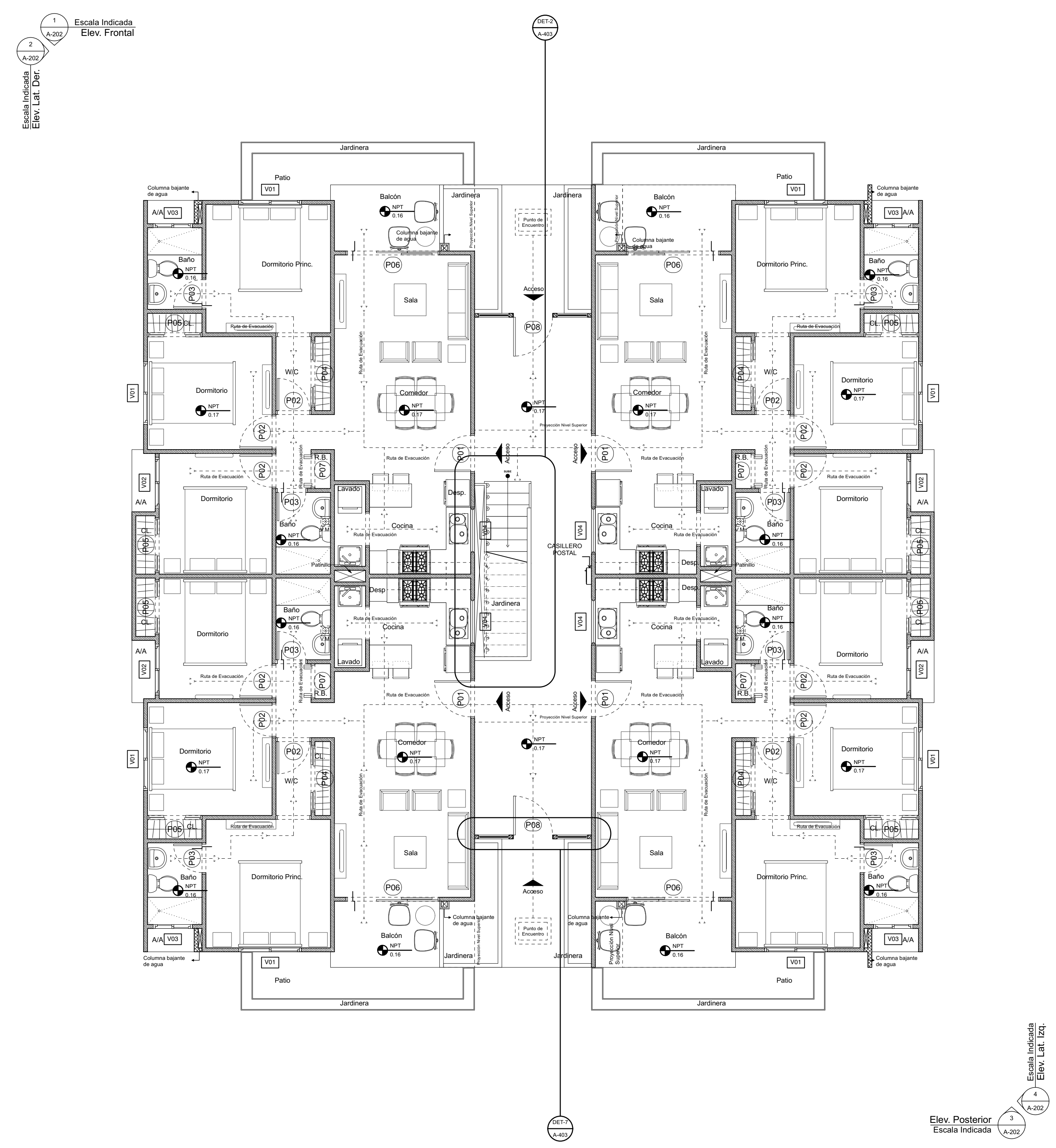


SELLO



1 Planta Arquitectónica Dimensionada- Primer Nivel
Scale: 1:75



2 Planta Arquitectónica Amueblada- Primer Nivel
Scale: 1:75

NOMBRE PROYECTO
Parques del Este Residences I
Av. Hipódromo, Santo Domingo Este

PROPIETARIO
Asociación Popular de Ahorros y Préstamos, Actuando por cuenta y nombre del Fideicomiso Parques del Este Residences

CONSTRUCTORA
Epic Ventures SRL

ARQUITECTURA
ARQ. HJALMAR DECENA
CODIA. 20242

ESTUDIO HJALDOSRL
Ave. Nuñez de Cáceres 366, Torre Corporativo NC, 10140, Local 404, Los Milones, D. N. Rep. Dom. www.estudiohjaldo.com • (809) 5402103

ESTRUCTURA
Ing. Emil Espinal
CODIA 24829
Ing. Sammy Duarte
CODIA 28311

SANITARIO
Ing. Rafael Contreras
CODIA 12696

ELÉCTRICO
Ing. Miguel Abreu
CODIA 8690

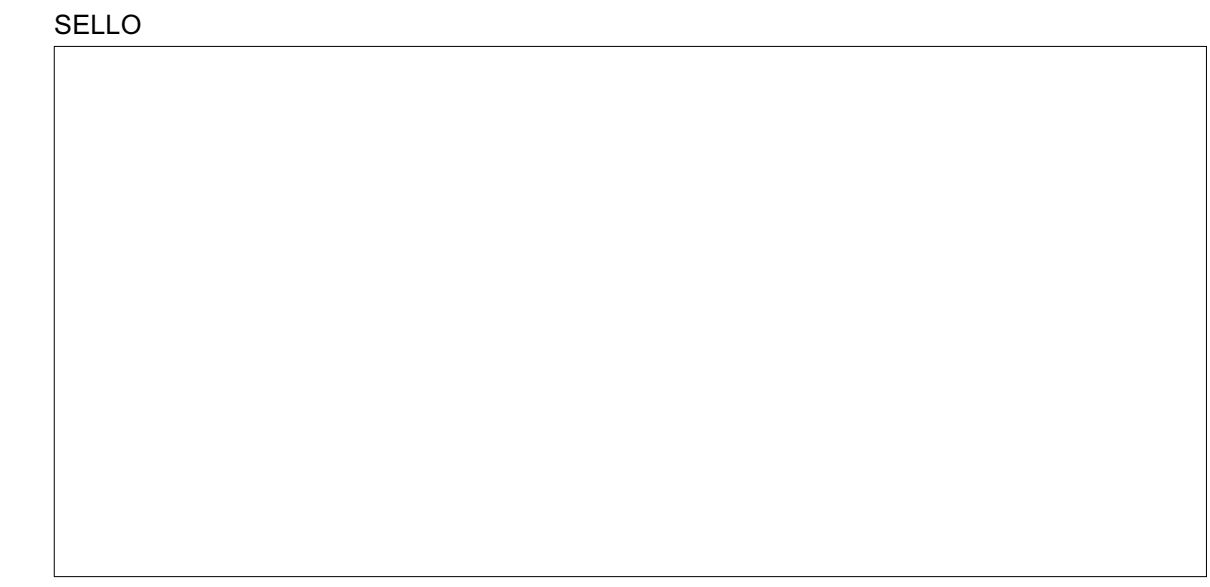
VIAL
Ing. Andres G. Aquino
CODIA 16064

COLABORADORES
Arq. Evelyn González, Codia: 25424
Namibia Batista
Elaine Saint-Hilaire

TIPOLOGIA
Edificio Tipo B

TÍTULO DIBUJO
Planta Arquitectónica y Dimensionada 1er Nivel Edificio Tipo B

FECHA 7/7/22	COD. DE LA HOJA A-104	ARCHIVO 220706-AR-APARTAMENTO TIPO B-SSI.vwx
DISCIPLINA ARQ	ESCALA INDICADA	HOJA 19/50



NOMBRE PROYECTO
Parques del Este Residences I
 Av. Hipódromo, Santo Domingo Este

PROPIETARIO
 Asociación Popular de Ahorros y Préstamos, Actuando por cuenta y nombre del Fideicomiso Parques del Este Residences

CONSTRUCTORA
Epic Ventures SRL

ARQUITECTURA
ARQ. HJALMAR DECENA
 CODIA. 20242

ESTUDIO HJALDOSRL
 Ave. Nuñez de Cáceres 366, Torre Corporativo NC, 10140, Local 404, Los Milones, D. N. Rep. Dom. www.estudiohjaldo.com • (809) 5402103

ESTRUCTURA
Ing. Emil Espinal
 CODIA 24829
Ing. Sammy Duarte
 CODIA 28311

SANITARIO
Ing. Rafael Contreras
 CODIA 12696

ELÉCTRICO
Ing. Miguel Abreu
 CODIA 8690

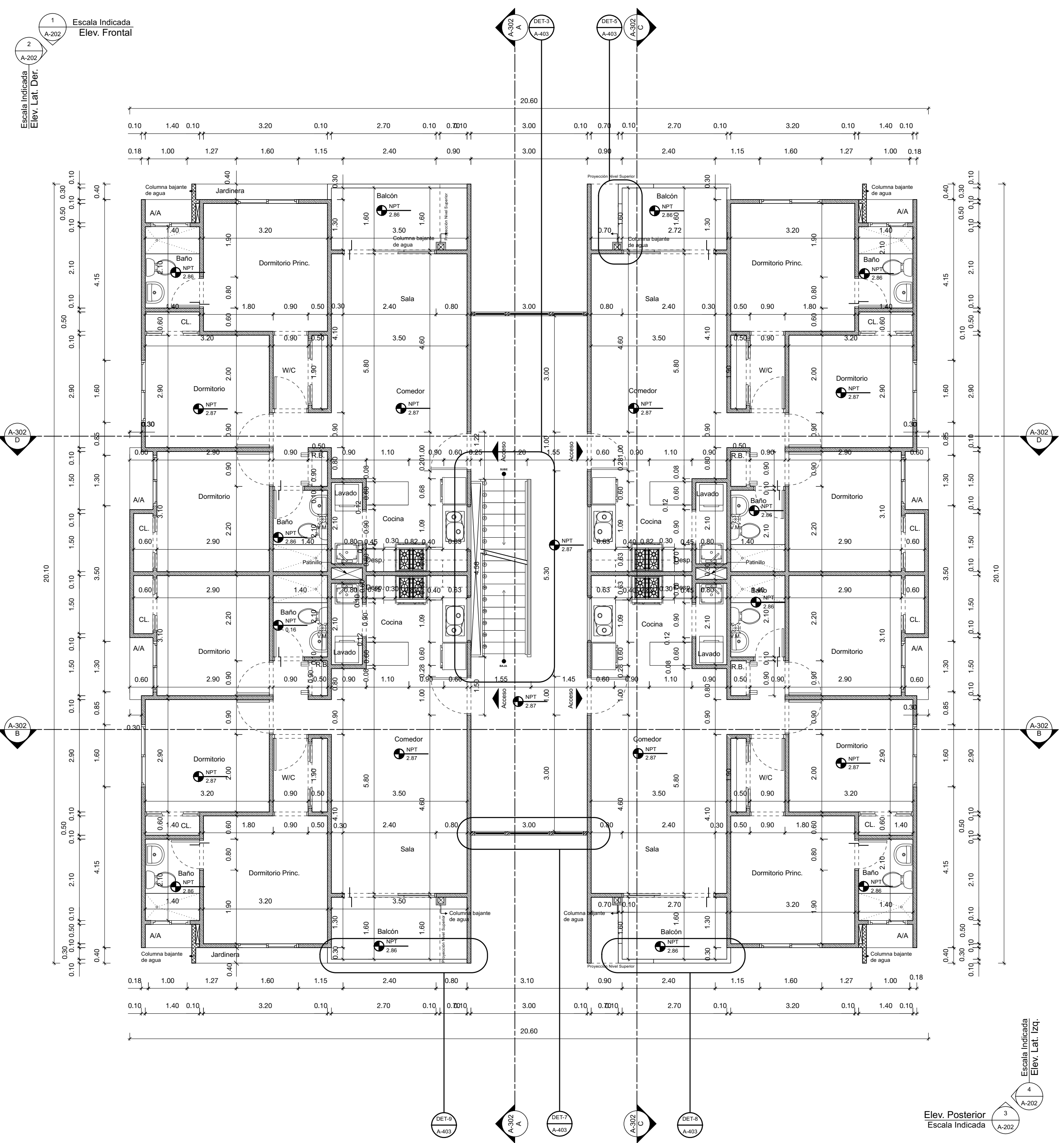
VIAL
Ing. Andres G. Aquino
 CODIA 16064

COLABORADORES
Arq. Evelyn González, Codia: 25424
Namibia Batista
Elaine Saint-Hilaire

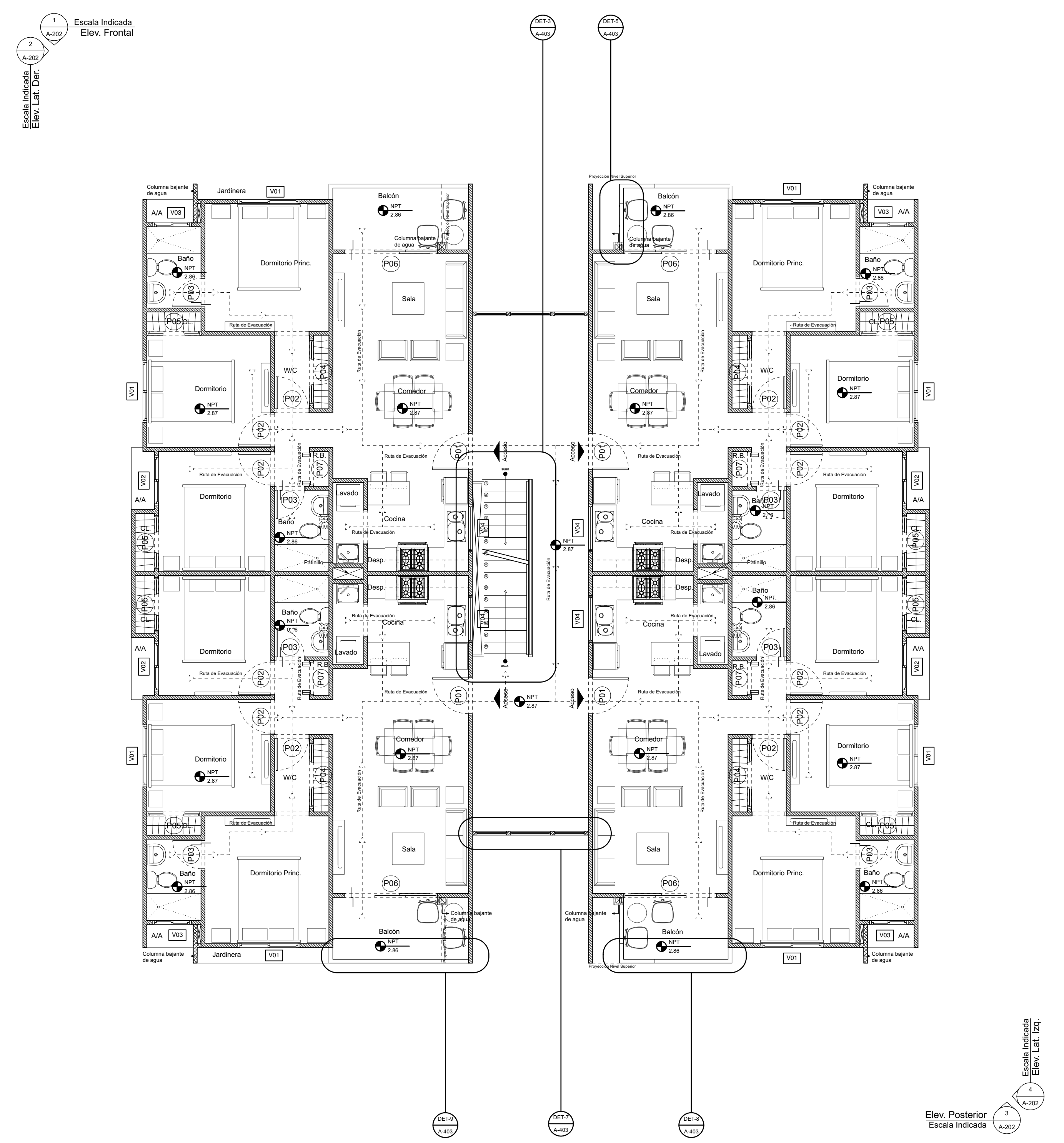
TIPOLOGIA
Edificio Tipo B

TITULO DIBUJO
Planta Arquitectónica y Dimensionada 2do Nivel Edificio Tipo B

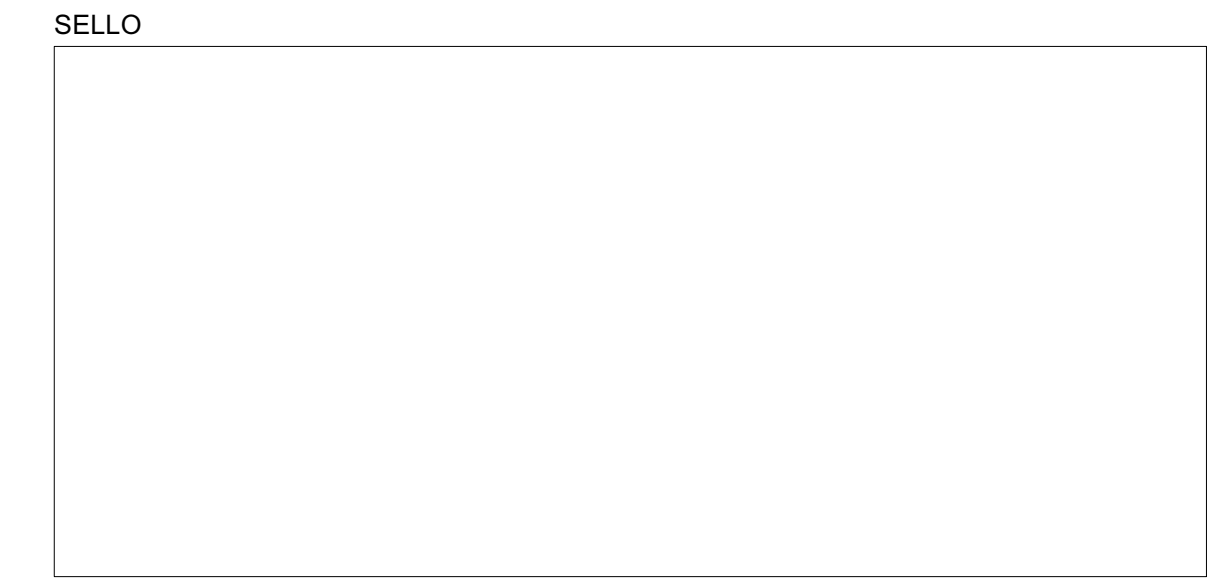
FECHA 7/7/22	COD. DE LA HOJA A-105	ARCHIVO 220706-AR-APARTAMENTO TIPO B-SSI.vwx
DISCIPLINA ARQ	ESCALA INDICADA	HOJA 20/50



1 **Planta Arquitectónica Dimensionada- 2do Nivel**
 Scale: 1:75



2 **Planta Arquitectónica Amueblada- 2do Nivel**
 Scale: 1:75



NOMBRE PROYECTO
Parques del Este Residences I
 Av. Hipódromo, Santo Domingo Este

PROPIETARIO
 Asociación Popular de Ahorros y Préstamos, Actuando por cuenta y nombre del Fideicomiso Parques del Este Residences

CONSTRUCTORA
Epic Ventures SRL

ARQUITECTURA
ARQ. HJALMAR DECENA
 CODIA. 20242

ESTUDIO HJALDOSRL
 Ave. Nuñez de Cáceres 366, Torre Corporativo NC, 10140, Local 404, Los Milones, D. N. Rep. Dom. www.estudiohjaldo.com • (809) 5402103

ESTRUCTURA
Ing. Emil Espinal CODIA 24829
Ing. Sammy Duarte CODIA 28311

SANITARIO
Ing. Rafael Contreras CODIA 12696

ELÉCTRICO
Ing. Miguel Abreu CODIA 8690

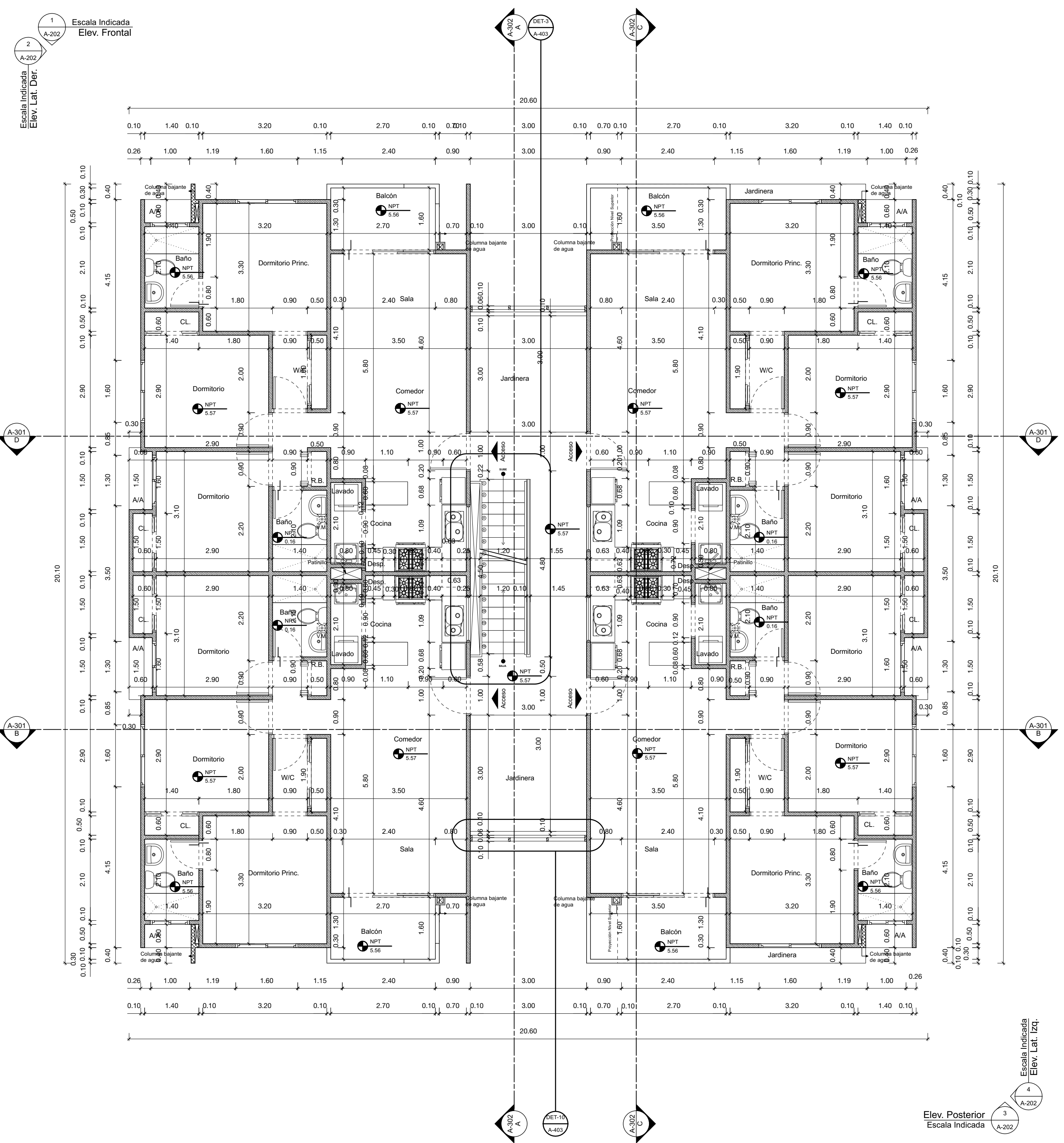
VIAL
Ing. Andres G. Aquino CODIA 16064

COLABORADORES
Arq. Evelyn González, Codia: 25424
Namibia Batista
Elaine Saint-Hilaire

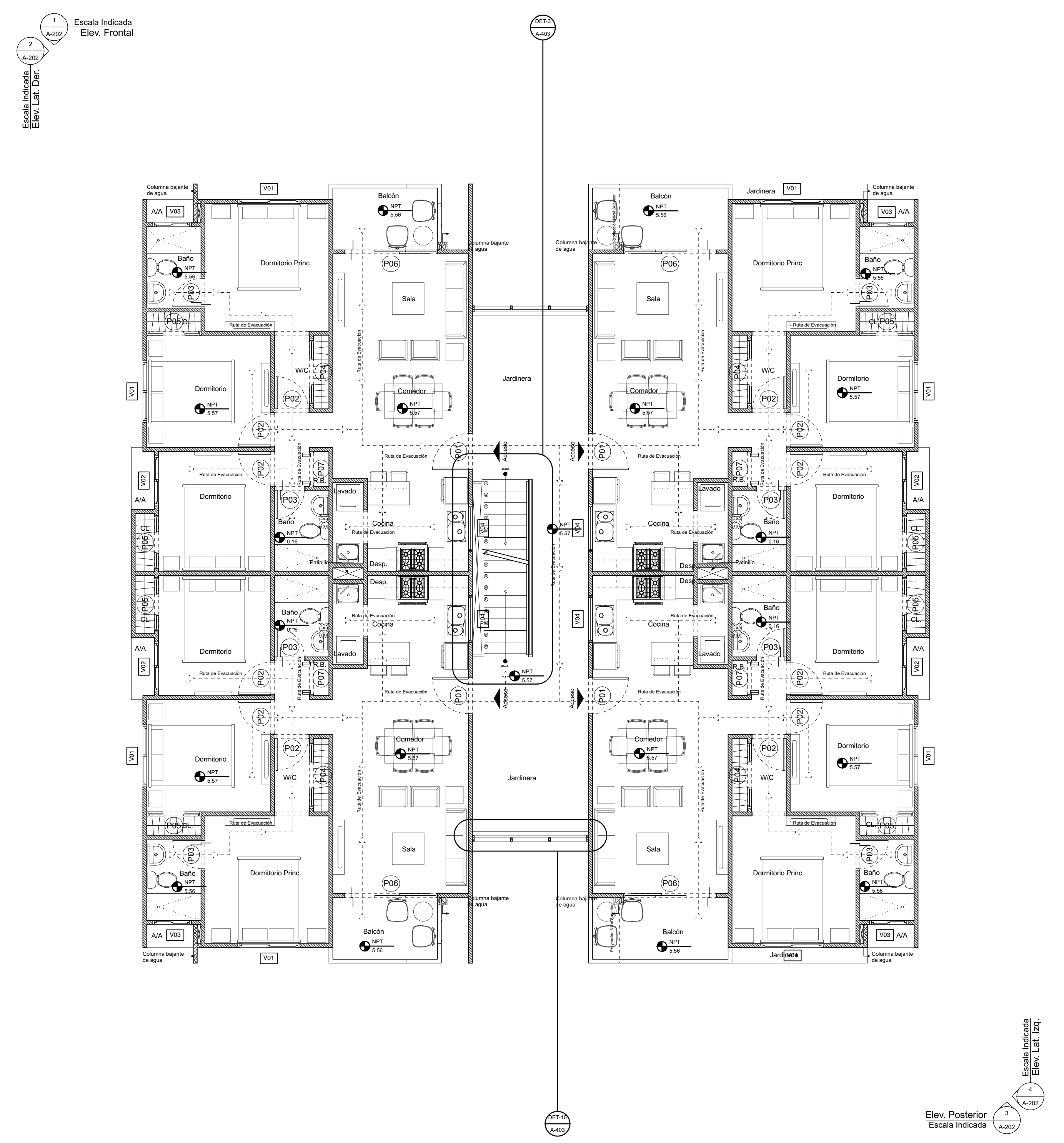
TIPOLOGIA
Edificio Tipo B

TÍTULO DIBUJO
Planta Arquitectónica y Dimensionada 3er Nivel Edificio Tipo B

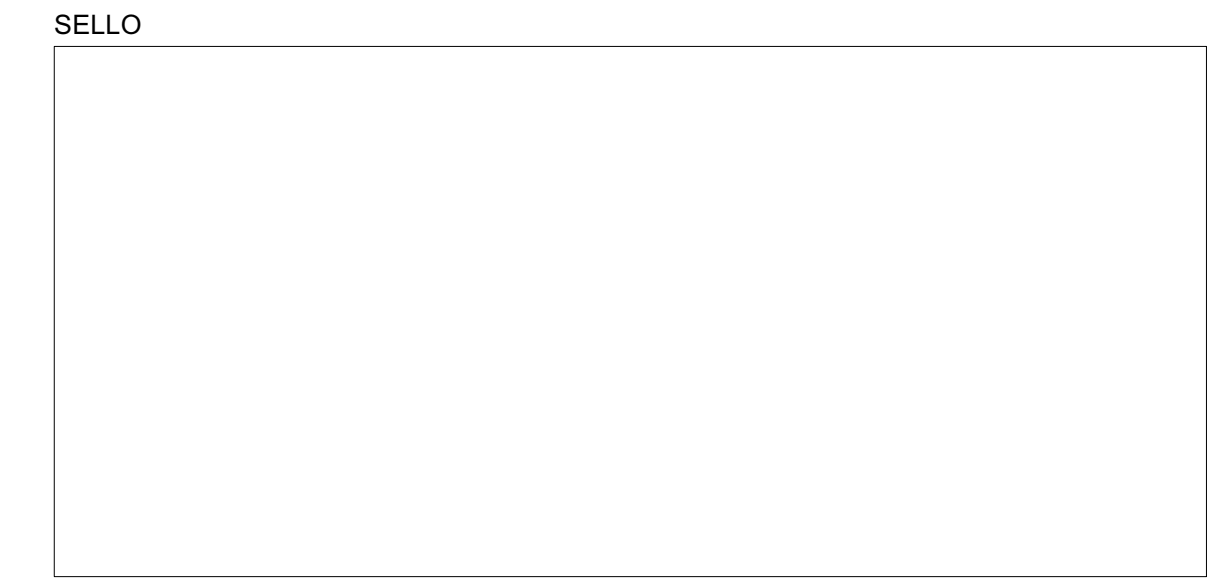
FECHA 7/7/22	COD. DE LA HOJA A-106	ARCHIVO 220706-AR-APARTAMENTO TIPO B-SSI.vwx
DISCIPLINA ARQ	ESCALA INDICADA	HOJA 21/50



1 **Planta Arquitectónica Dimensionada- 3er Nivel**
 Scale: 1:75



2 **Planta Arquitectónica Amueblada- 3er Nivel**
 Scale: 1:75



SELLO

NOMBRE PROYECTO
Parques del Este Residences I
Av. Hipódromo, Santo Domingo Este

PROPIETARIO
Asociación Popular de Ahorros y Préstamos, Actuando por cuenta y nombre del Fideicomiso Parques del Este Residences

CONSTRUCTORA
Epic Ventures SRL

ARQUITECTURA
ARQ. HJALMAR DECENA
CODIA. 20242


ESTUDIO HJALDOSRL
Ave. Nuñez de Cáceres 366, Torre Corporativo NC, 10140, Local 404, Los Milones, D. N. Rep. Dom. www.estudiohjaldo.com • (809) 5402103

ESTRUCTURA
Ing. Emil Espinal
CODIA 24829
Ing. Sammy Duarte
CODIA 28311

SANITARIO
Ing. Rafael Contreras
CODIA 12696

ELÉCTRICO
Ing. Miguel Abreu
CODIA 8690

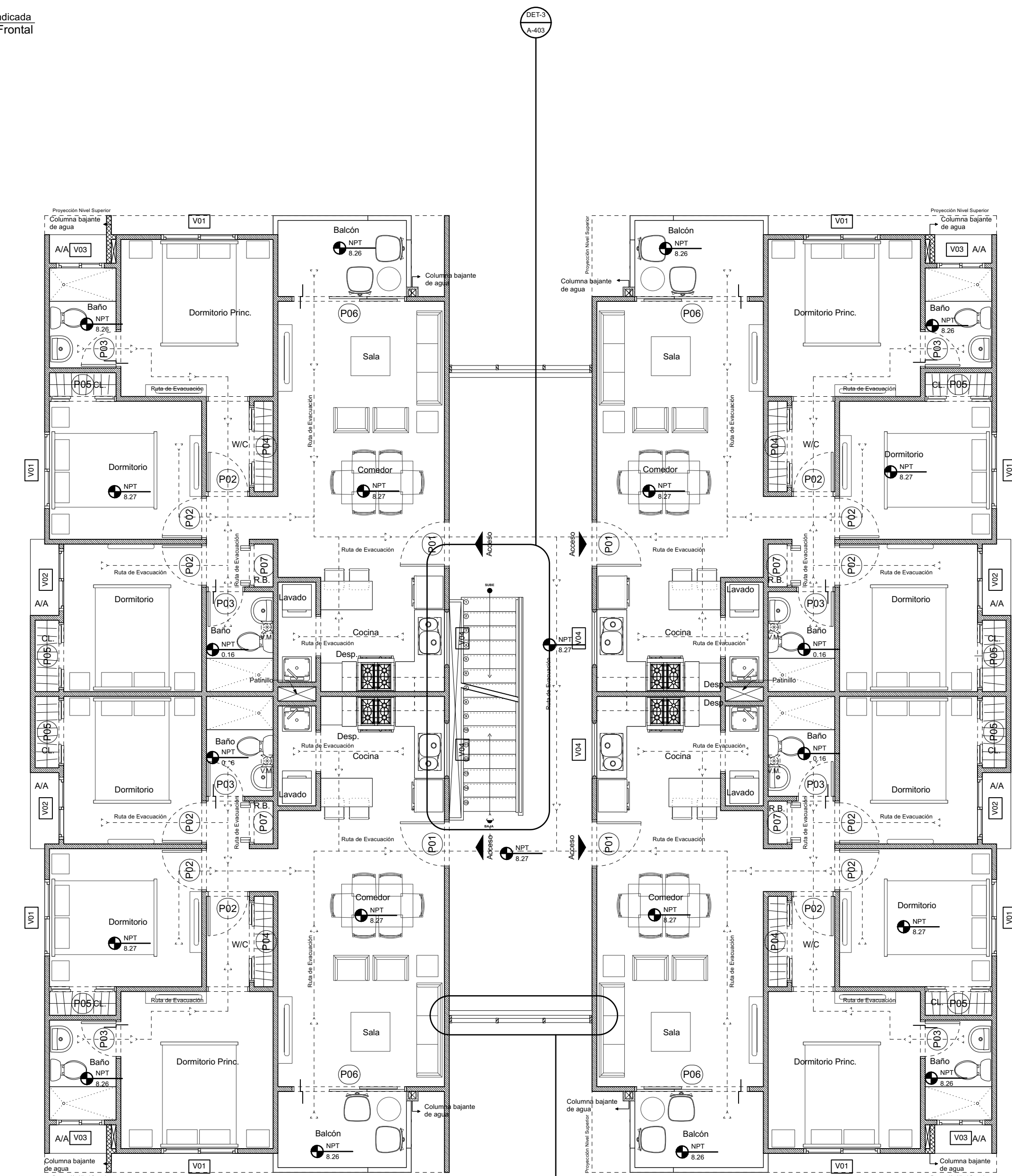
VIAL
Ing. Andres G. Aquino
CODIA 16064

COLABORADORES
Arq. Evelyn González, Codia: 25424
Namibia Batista
Elaine Saint-Hilaire

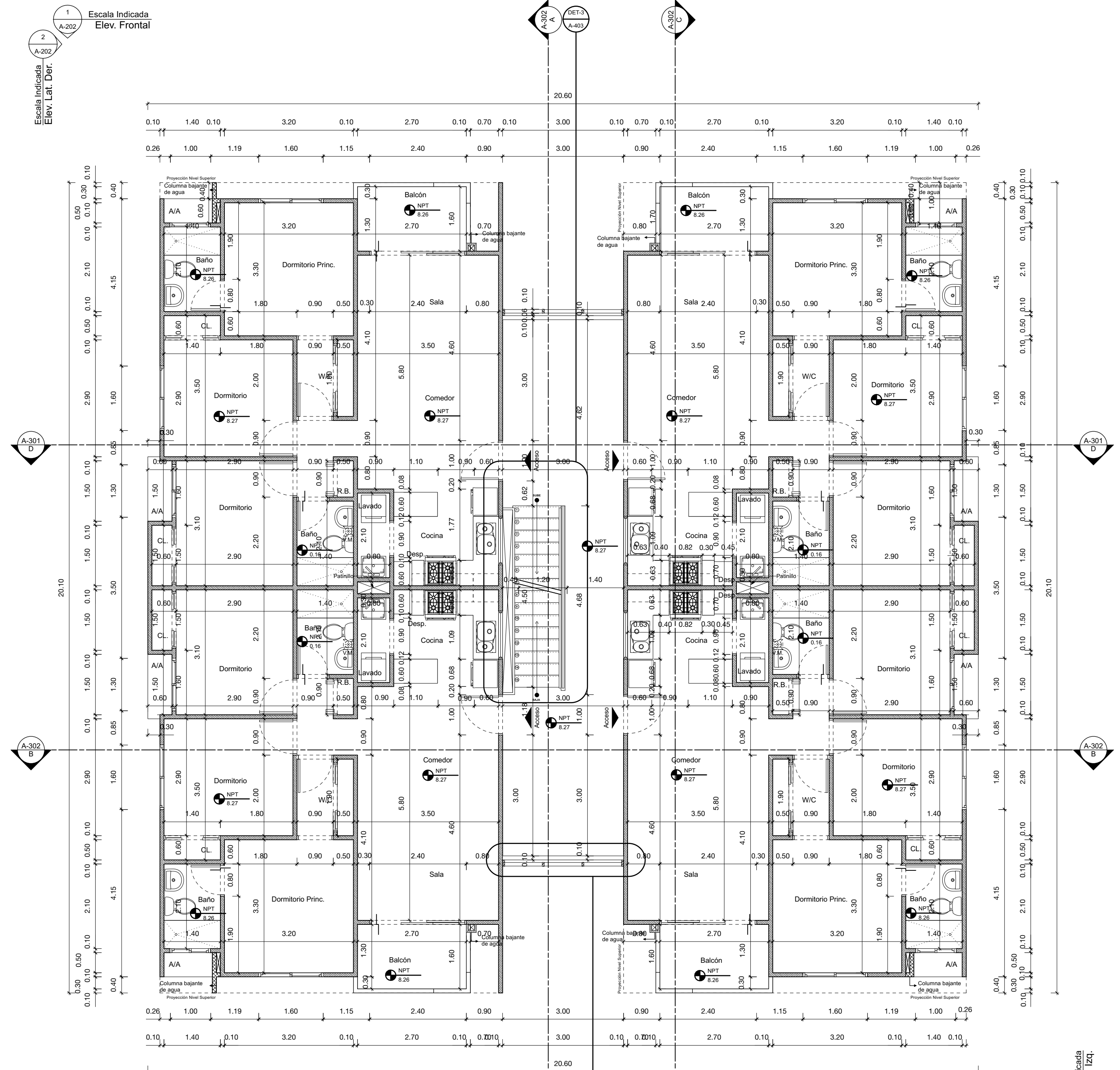
TIPOLOGIA
Edificio Tipo B

TÍTULO DIBUJO
Planta Arquitectónica y Dimensionada 4to Nivel Edificio Tipo B

FECHA 7/7/22	COD. DE LA HOJA A-107	ARCHIVO 220706-AR-APARTAMENTO TIPO B-SSI.vwx
DISCIPLINA ARQ	ESCALA INDICADA	HOJA 22/50



2 Planta Arquitectónica Amueblada- 4to Nivel
Scale: 1:75



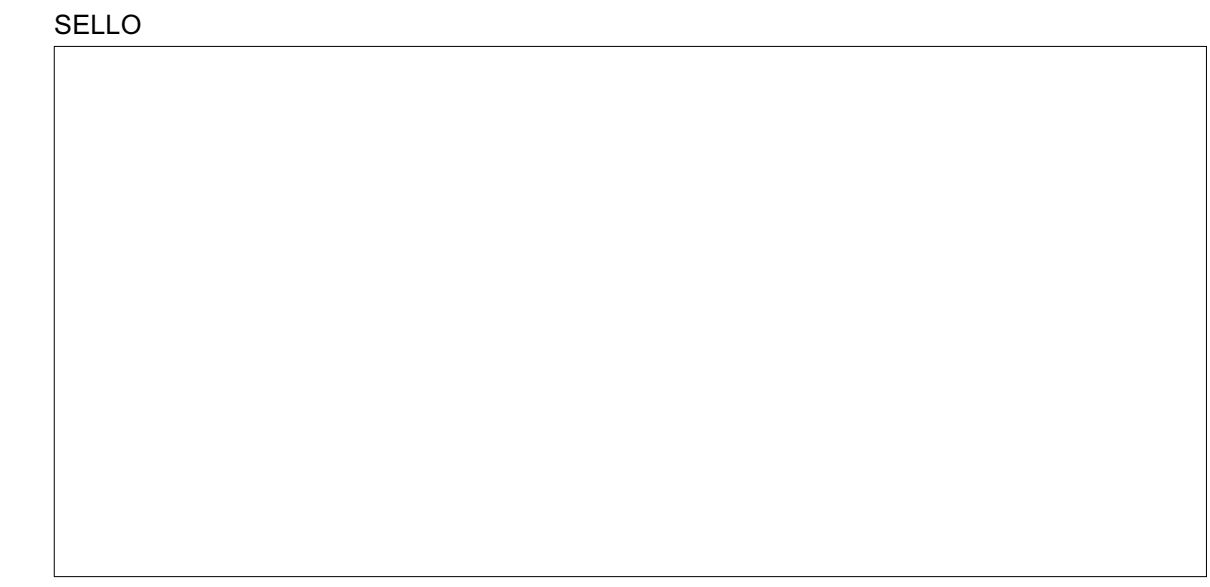
1 Planta Arquitectónica Dimensionada- 4to Nivel
Scale: 1:75

Escala Indicada
Elev. Lat. Izq.
3 A-202
Elev. Posterior
Escala Indicada

Escala Indicada
Elev. Lat. Der.
1 A-202
Elev. Frontal
2 A-202

Escala Indicada
Elev. Lat. Der.
1 A-202
Elev. Frontal
2 A-202

Escala Indicada
Elev. Lat. Izq.
3 A-202
Elev. Posterior
Escala Indicada



NOMBRE PROYECTO
Parques del Este Residences I
 Av. Hipódromo, Santo Domingo Este

PROPIETARIO
 Asociación Popular de Ahorros y Préstamos, Actuando por cuenta y nombre del Fideicomiso Parques del Este Residences

CONSTRUCTORA
Epic Ventures SRL

ARQUITECTURA
ARQ. HJALMAR DECENA
 CODIA. 20242


ESTUDIO HJALDOSRL
 Ave. Nuñez de Caceres 366, Torre Corporativo NC, 10140, Local 404, Los Millores, D. N. Rep. Dom. www.estudiohjaldo.com • (809) 5402103

ESTRUCTURA
Ing. Emil Espinal
 CODIA 24829
Ing. Sammy Duarte
 CODIA 28311

SANITARIO
Ing. Rafael Contreras
 CODIA 12696

ELÉCTRICO
Ing. Miguel Abreu
 CODIA 8690

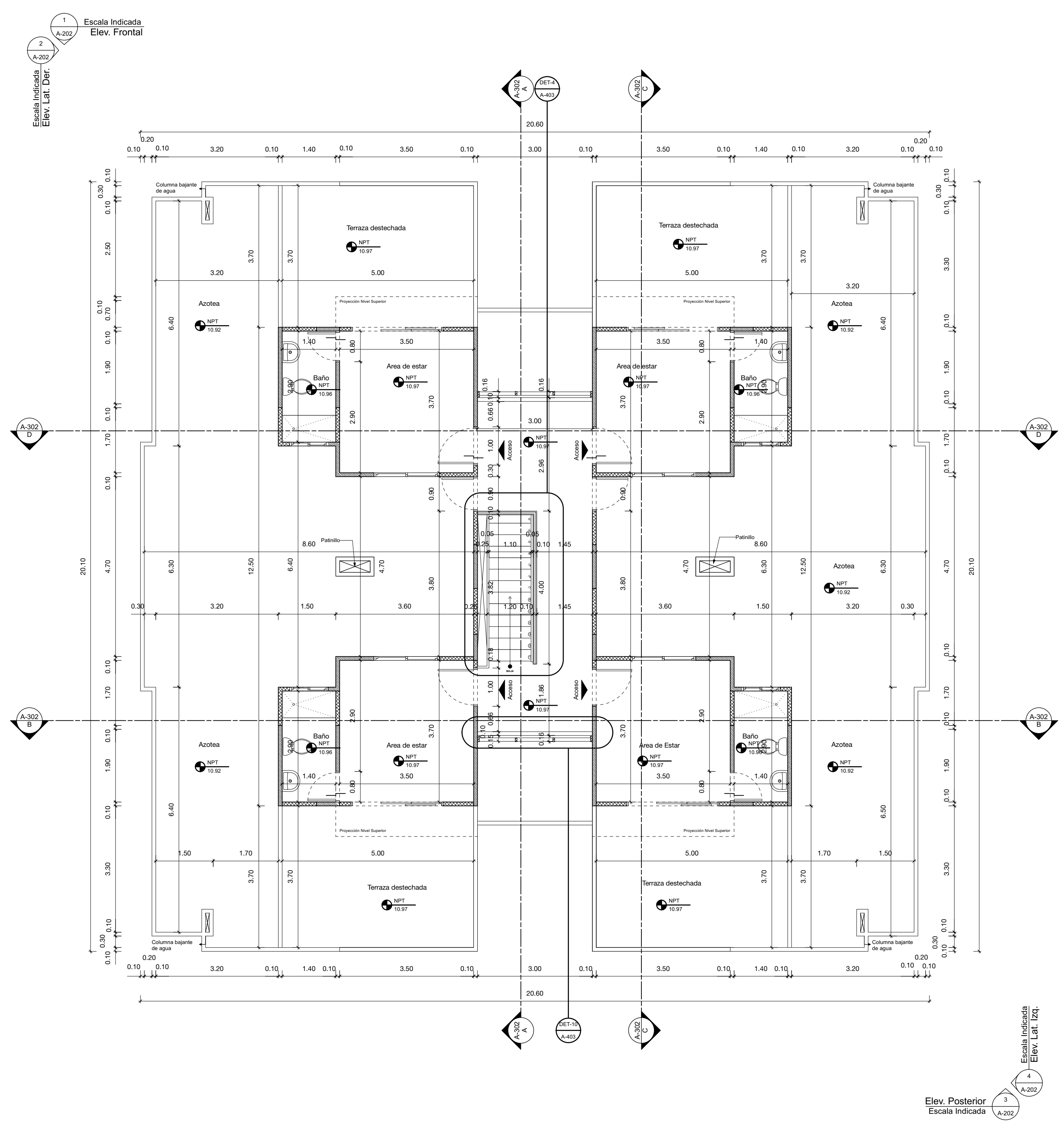
VIAL
Ing. Andres G. Aquino
 CODIA 16064

COLABORADORES
Arq. Evelyn González, Codia: 25424
Namibia Batista
Elaine Saint-Hilaire

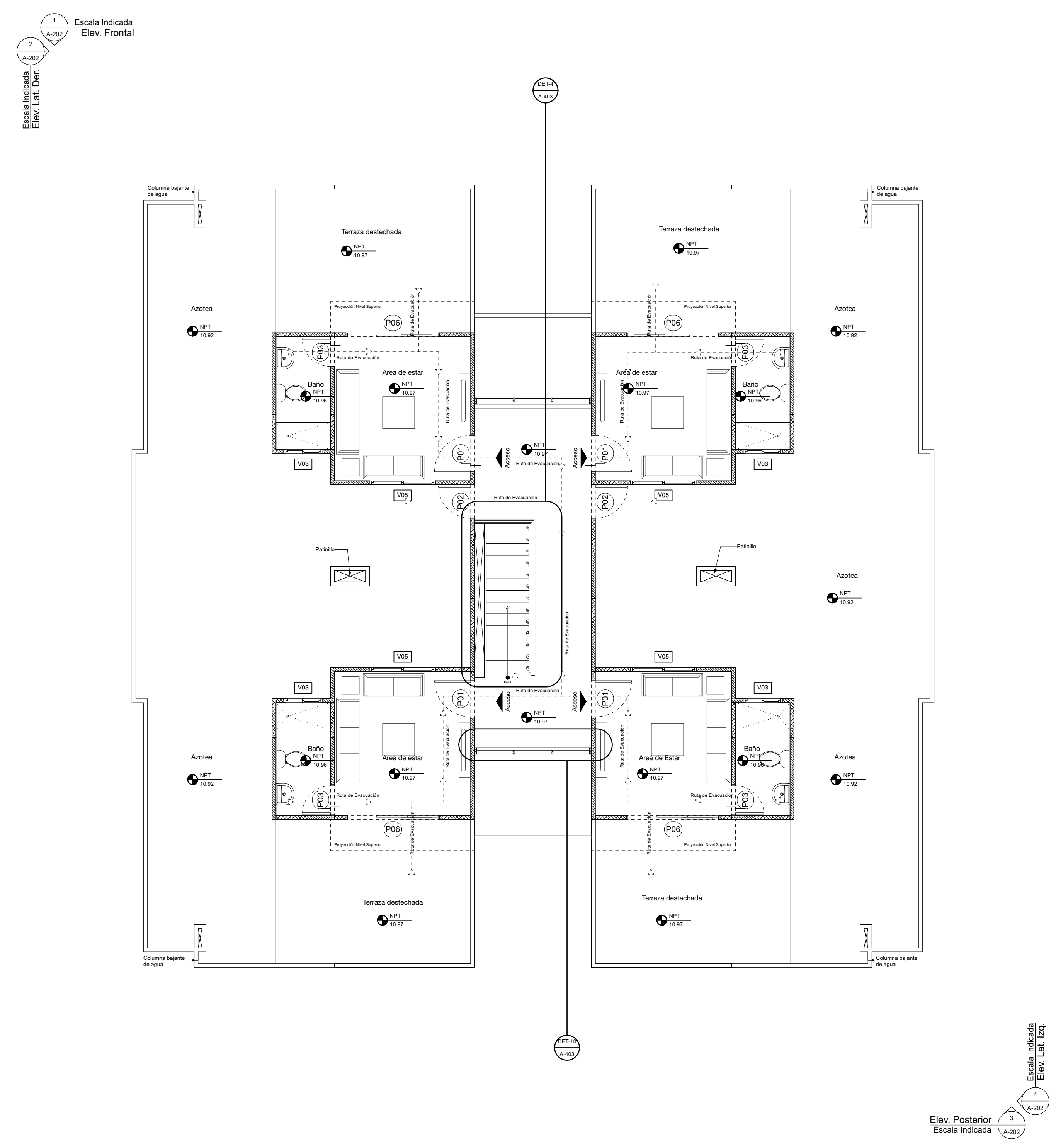
TIPOLOGIA
Edificio Tipo B

TITULO DIBUJO
Planta Arquitectónica y Dimensionada Azotea Edificio Tipo B

FECHA 7/7/22	COD. DE LA HOJA A-108	ARCHIVO 220706-AR-APARTAMENTO TIPO B-SSI.vwx
DISCIPLINA ARQ	ESCALA INDICADA	HOJA 23/50



1 Planta Arquitectónica Dimensionada- Azotea Scale: 1:75



2 Planta Arquitectónica Amueblada- Azotea Scale: 1:75