

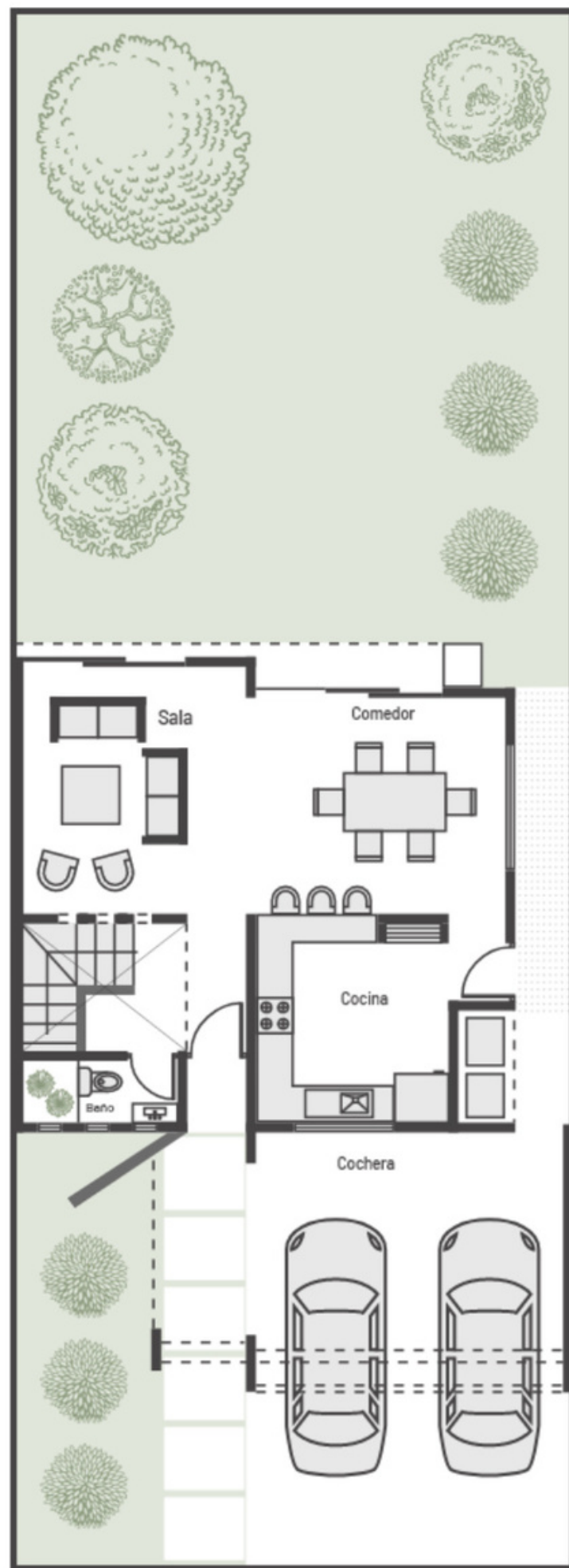
# MODELO EL BRÚS

CUMBRES NOVORTE - PRIVADA ANDES

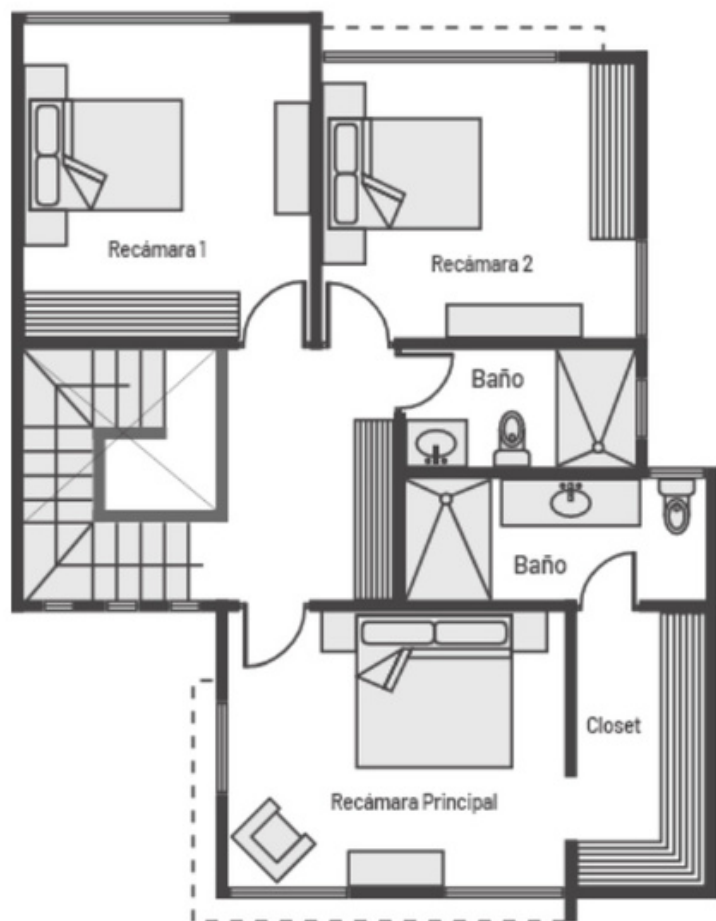




Planta baja



Planta alta



# CARACTERÍSTICAS

**Construcción: 167 m<sup>2</sup>**

**Terreno: 225 m<sup>2</sup>**

- 2 plantas
- 3 recámaras
- Cocina
- 2 baños completos
- 1 medio baño
- Sala y comedor
- Jardín frontal
- Pasillo de servicios
- Área de lavado
- Estacionamiento 2 autos
- Alberca
- Seguridad 24 horas

Sistema de filtración hidráulica

Paneles solares

Sistema de riego

Ventiladores de techo

Aire acondicionado en todos los espacios

Mosquiteros en todas las ventanas

Canceles de baño

Carpintería completa

Cocina eléctrica

Calentador eléctrico





SALA



COMEDOR





COCINA



VESTÍBULO

MEDIO BAÑO







RECÁMARA PRINCIPAL



VESTIDOR

BAÑO







RECÁMARA 1



OFICINA o RECÁMARA 2





CLOSÉT DE BLANCOS



BAÑO





JARDÍN  
Y  
ALBERCA



# AMENIDADES



Canchas



Parque Central



Parque Infantil



Cascada



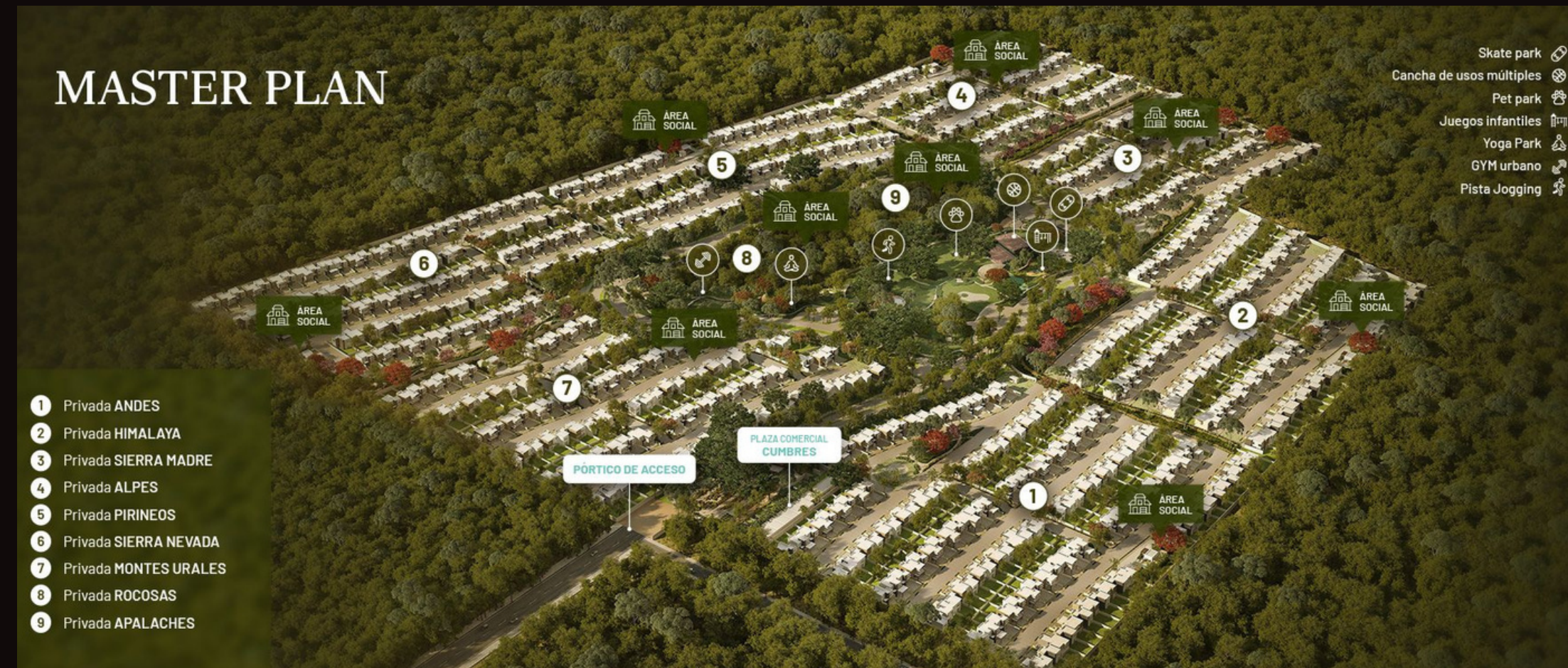
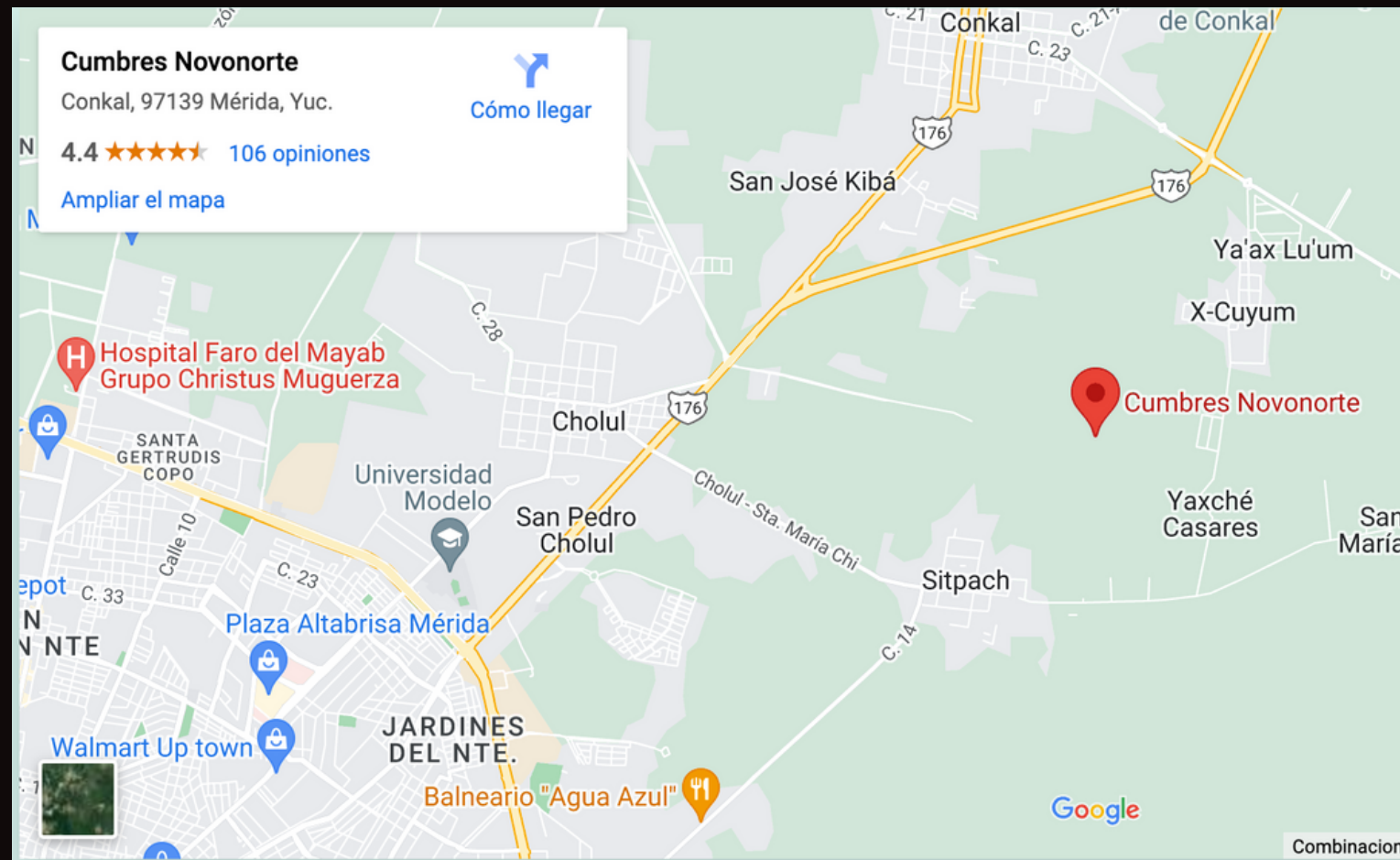
Cancha de pádel



Skate park



La zona de Conkal, ubicada al norte de Mérida y a sólo unos minutos del anillo periférico, se ha convertido en una de las de mayor desarrollo y el día de hoy es referencia por su gran oferta de servicios, modernas vías de acceso y su envidiable urbanización. Justo aquí nace Cumbres Novonorte, llamado a ser la comunidad perfecta para disfrutar del proyecto más importante de todos: tu vida.



Tablaje 8323, Cumbres Novonorte, Conkal. Yucatán. C.P. 97345