

Nuestra Historia



Grupo Malica, S.A. de C.V. empresa inmobiliaria y constructora 100% mexicana, que forma parte del CORPORATIVO EMPRESARIAL HIDALGO, el cual está conformado por un grupo de empresas dedicadas a la manufactura de productos de acero, comercialización de materiales para la construcción, vivienda, entre otras, con productos de muy alta calidad y brindando siempre, un servicio confiable.



Dedicados a desarrollar proyectos de obra industrial, edificación vertical, habitacional, comercial e institucional, infraestructura y urbanización, siempre con la misión de satisfacer en tiempo y forma las necesidades de nuestros clientes.

Misión

Edificamos proyectos inmobiliarios en ubicaciones de alta plusvalía, generando excepcionales modelos de negocio para nuestros clientes.

Visión

Ser una empresa reconocida por su capacidad de compromiso y calidad en la construcción, así como en los servicios que brinda a sus clientes.

Habitacional “Sántal Tulum ”



Ubicación: Tulum, Quintana Roo
Estatus: Terminación mayo 2023



SANTAL
TULUM

The logo for Santal Tulum features a stylized green circular emblem above the brand name. The emblem consists of a series of short, vertical lines forming a partial circle on the left, and a smooth, curved line on the right. The text 'SANTAL' is written in a large, elegant, green serif font, and 'TULUM' is written in a smaller, green, all-caps sans-serif font below it.

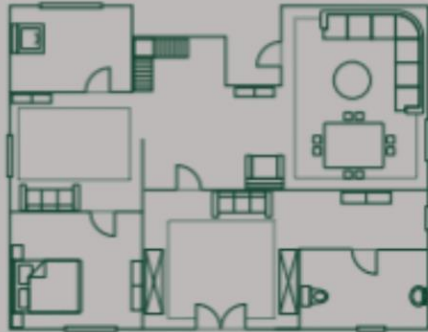
ESTUDIOS

40 a 55 m² de construcción

Terraza

Entrada a la alberca

Jardín



LOCK OFF

2 recámaras

1 recámara con terraza y entrada independiente

Parrilla

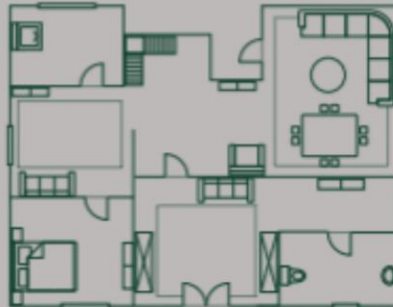
Frigobar

Closet

Baño

Terraza con pileta

Zona de meditación



ESPACIO	ÁREA
ESTACIONAMIENTO	136.58 m ²
CIRCULACIONES VERTICALES	16.13 m ²
CIRCULACIONES HORIZONTALES	177.65 m ²
DEPARTAMENTOS	566.11 m ²
TERRAZAS	255.96 m ²
SERVICIOS	26.15 m ²
RECEPCIÓN	27.56 m ²
ÁREAS VERDES	117.34 m ²
ALBERCA	130.45 m ²
TOTAL	1,453.93 m ²

AMENIDADES

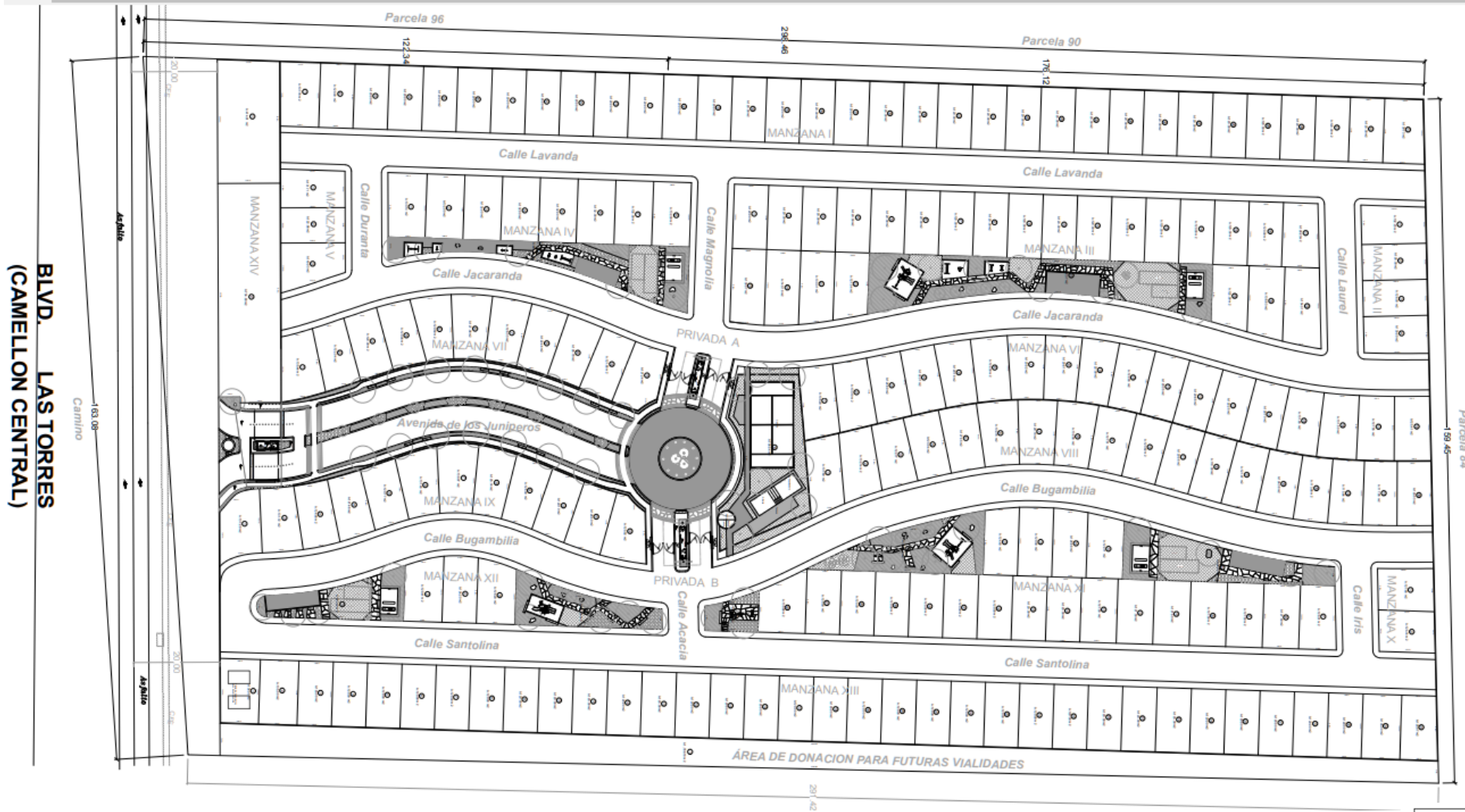


- ≡ Jungle pool
- ⊕ Zona de hamacas en agua
- 🚗 Estacionamiento de bicicletas
- 🛗 Elevador
- 🏠 Co-working
- 🧘 Zona de yoga
- 🕒 Area de meditación
- ☀️ Asoleadero
- ≡ Sky pool
- 🍹 Bar para residentes
- 🏊 Fogadero
- 🎬 Cine al aire libre
- 🏋️ Gym
- 🧺 Lavandería

Habitacional “Puerta del Sur ”



Ubicación: Mineral de la
Reforma , Hidalgo
Estatus: En proceso



CUADRO DE USOS		
CONCEPTO	SUPERFICIE	PORCENTAJE
ÁREA LOTIFICADA	24,423.75 m ²	52.54%
ÁREA DE EQUIPAMIENTO	2,632.50 m ²	5.66% <small>(Del área total de 24,423.75 m²)</small>
ÁREA DE AFECTACIÓN (DERECHO DE VÍA)	2,845.82 m ²	6.12% <small>(Del área total de 24,423.75 m²)</small>
ÁREA COMERCIAL	1,149.71 m ²	2.47%
VIALIDADES Y BANQUETAS	15,431.81 m ²	33.21%
TOTAL	46,483.59 m ²	100%

Ubicación: Pachuca
Estatus: En proceso

Casa Residencial

Residencial Valle de San Javier

Construcción, mantenimiento, planificación y desarrollos de proyectos de edificación vertical habitacional, fraccionamientos y conjuntos habitacionales.



4 Baños



1 Medio baño



2 Estacionamientos



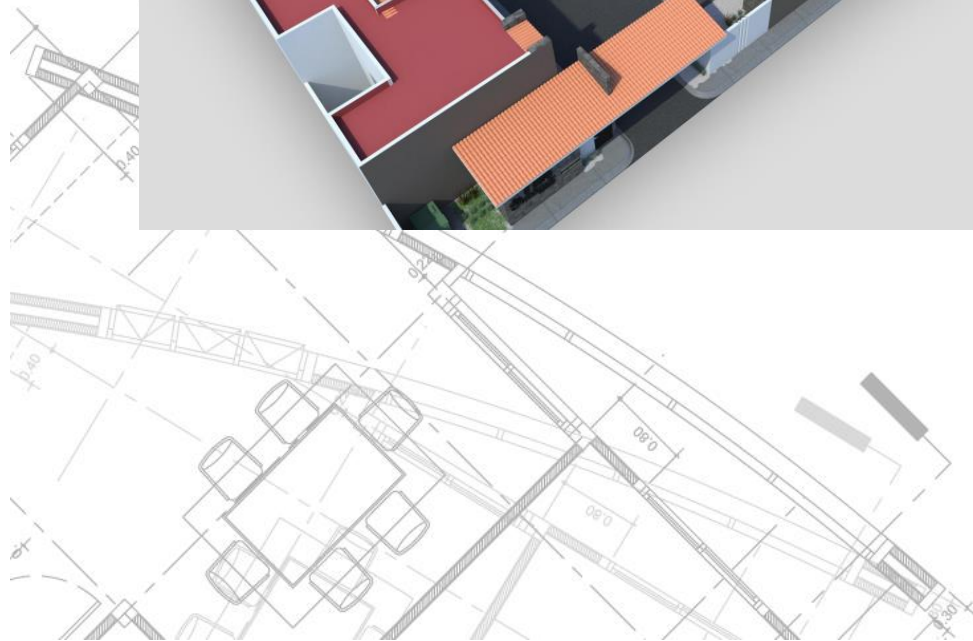
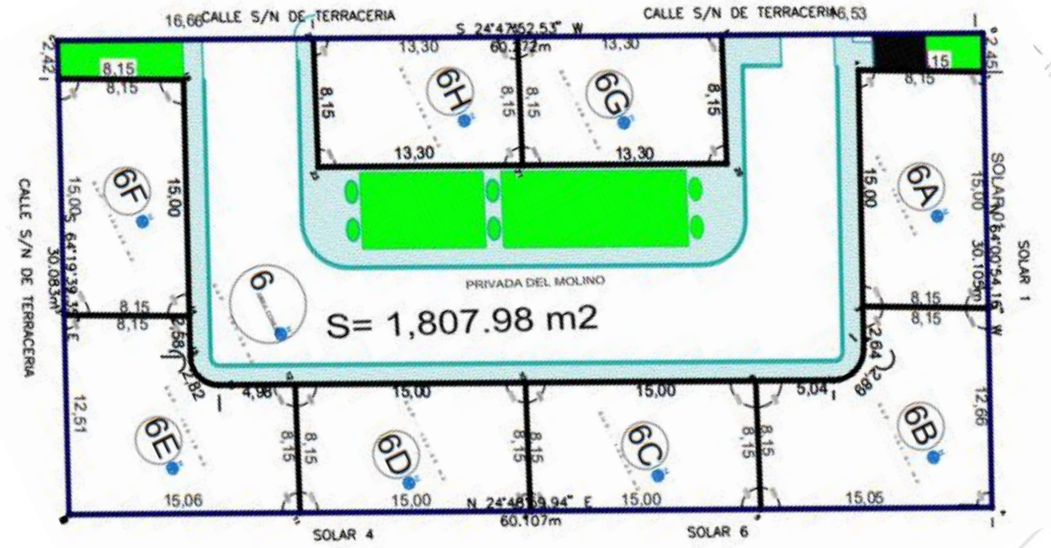
Antigüedad: A estrenar

Desarrollo Habitacional “La Molienda”



Ubicación:
Zempoala, Hidalgo
Estatus: En proceso





Desarrollo habitacional “Zamajal ”

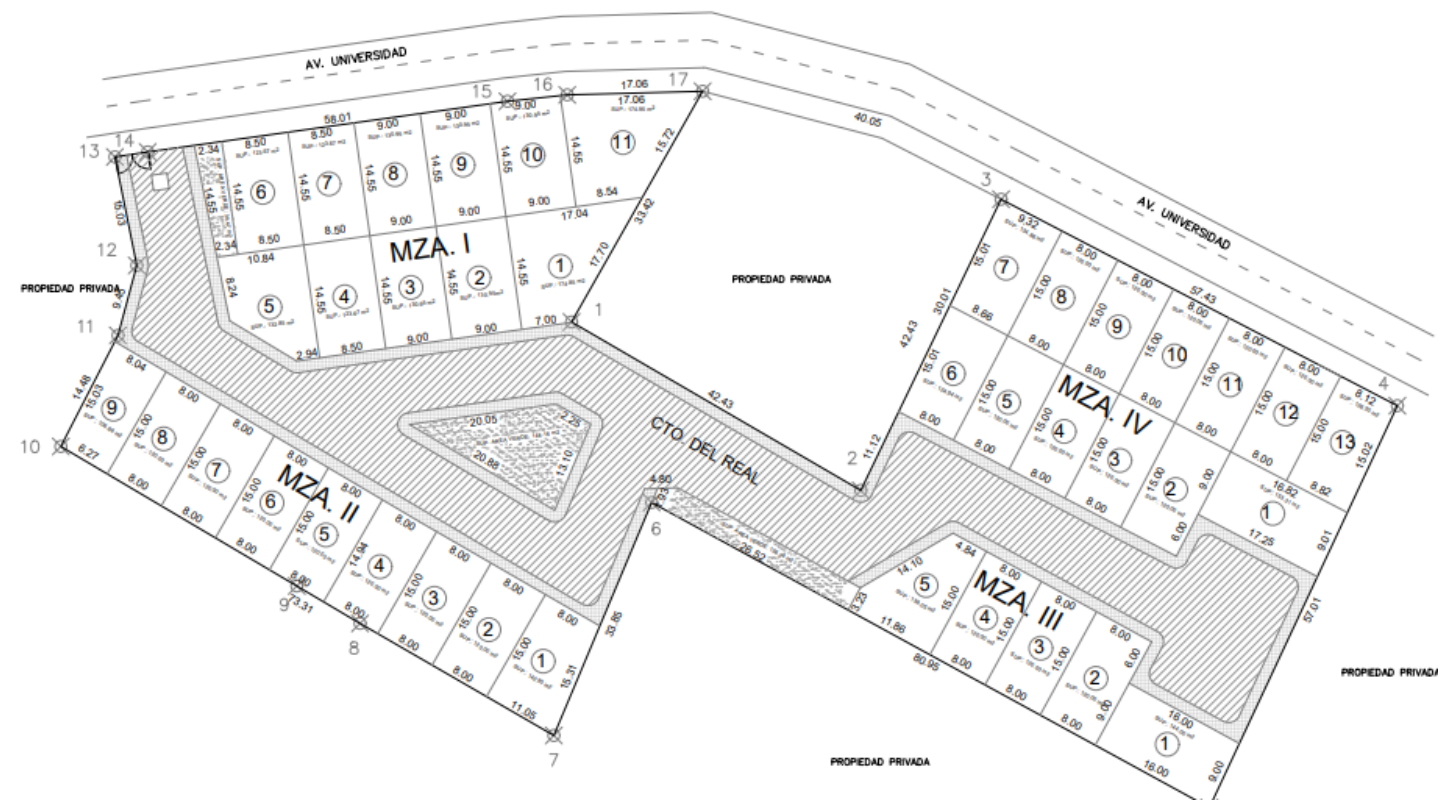


- Contará con 80 unidades
- 71 estudios
- 8 lock off de 2 habitaciones
- 1 lock off de 3 habitaciones



Ubicación: Tulum,
Quintana Roo
Estatus: En proceso

Habitacional "Puerta del Real"



Ubicación: Pachuca,
Hidalgo
Estatus: En proceso



Hoteles Extended Suites

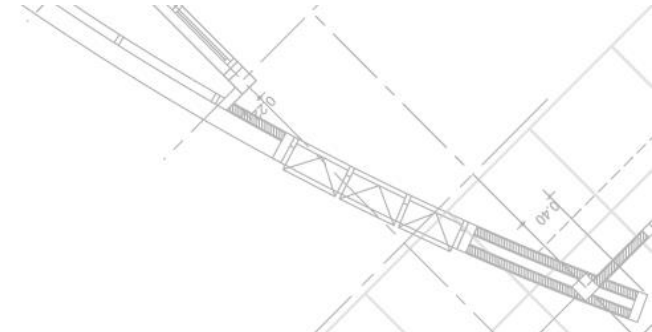
Extended Suites Mérida



Extended Suites Querétaro

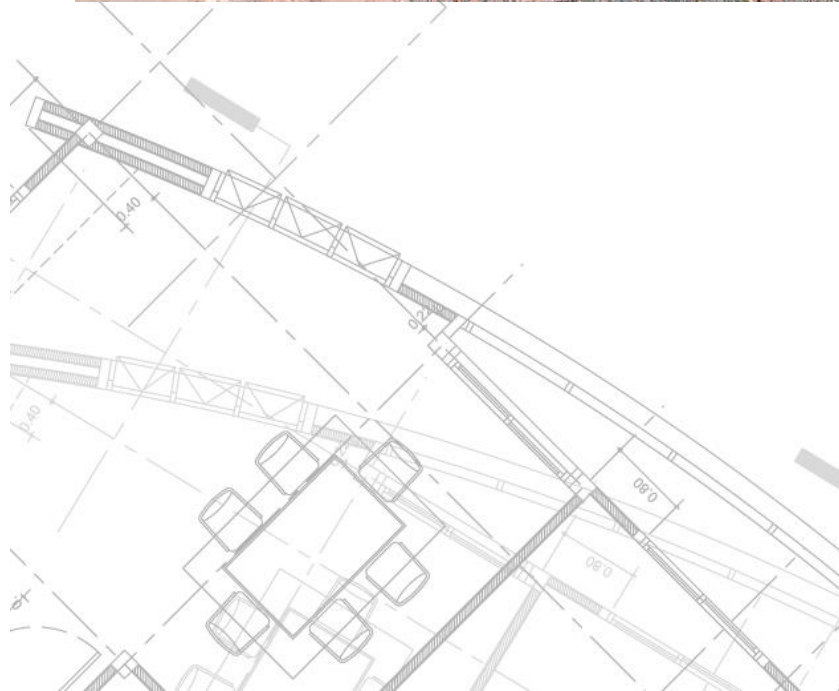


Construcción de naves industriales



Nave Volkswagen Pachuca





Plaza Comercial "La Valentina"



Edificio de oficinas



Habitacional "Don Pablo"



Ubicación:
Mineral de la Reforma



CONTÁCTANOS



Ubicación:

Carretera México Pachuca Km 84 No. 204
Colonia San Antonio el Desmonte
Pachuca de Soto, Hgo.
C.P. 42082



Teléfonos:

(771) 71 1 24 53



Correo:

administracion@grupomalica.com



[grupomalica](https://www.instagram.com/grupomalica)



[Grupo Malica](https://www.facebook.com/GrupoMalica)