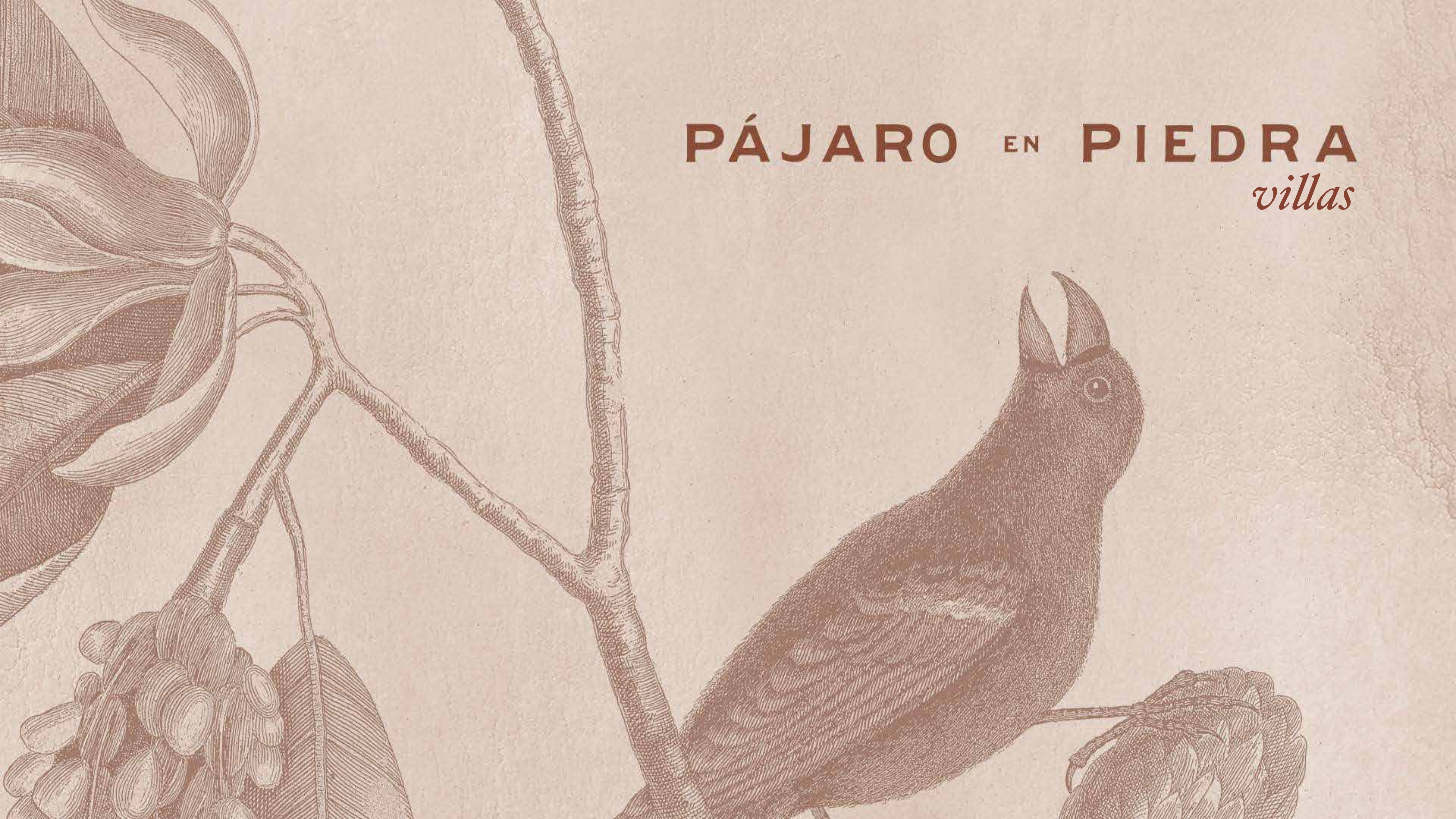


PÁJARO EN **PIEDRA**
villas



Somos un espacio de abundancia, nos caracterizamos por ser justos con nuestro entorno para crear un edén en el que encontraremos belleza, solidez y seguridad.

Diseñamos un lugar en el cual podemos anidar, emprender el vuelo y regresar en completa confianza porque, al igual que el ave que se posa en la piedra, tenemos un paraíso al cual llamar hogar.

Villas Chinchimbacal

Inspirados en la inteligencia de las aves, Pájaro en Piedra ofrece una experiencia residencial única que combina un concepto natural con arquitectura contemporánea, comodidad y funcionalidad en un solo lugar.

Nuestras villas están diseñados para ser espacios elegantes y modernos que se adaptarán a tu estilo de vida.



Modelo 2 recámaras

- Recámara principal.
 - Baño completo.
 - Espacio para clóset vestidor.
 - Terraza privada.
- Recámara secundaria
 - Baño completo.
 - Espacio para clóset vestidor.
- Medio baño para visitas.
- Cocina abierta.
- Sala y comedor corrido.
- Área de lavado.
- Área de estudio u oficina.
- Terraza techada con vista hacia el jardín.
- Dos lugares de estacionamiento techado.
- Piscina (opcional).
- Espacios de doble altura.



Plantas arquitectónicas

Modelo 2 recámaras

1. Estacionamiento.
2. Cocina/comedor.
3. Sala.
4. Jardín.
5. Recámara 1.
6. Baño/closet (*recámara 1*).
7. Recámara 2.
8. Baño/closet (*recámara 2*).
9. Área de servicios.



Terminaciones

Modelo 2 recámaras

- Puerta principal e interiores en madera entamborada de Encino o similar según el diseño.
- Cancelería de aluminio de “3”, color según diseño, de alta resistencia y cristal transparente.
- Piso de mármol Arena (30 m x largo libres).
- Regaderas con recubrimiento de chukum y pisos de mármol según diseño.
- Escaleras interiores con recubrimiento de mármol Arena
- Terraza con piso de mármol.
- Acabados en muros exteriores e interiores de chukum según diseño.
- Muros de fachada de celosía.
- Equipamiento de cocina integral con meseta de granito, muebles inferiores y superiores de MDF o similar según diseño.
- Parrilla de gas de 6 quemadores.
- Mesetas de mármol y lavabos en baños.
- Mueble bajo lavabo en baños, fabricado con MDF.
- Spots dicroicos color blancos en plafones.
- Jardines interiores terraceados con escombros finos.
- Zoclos de aluminio según diseño.



*Alberca
opcional



Modelo 3 recámaras

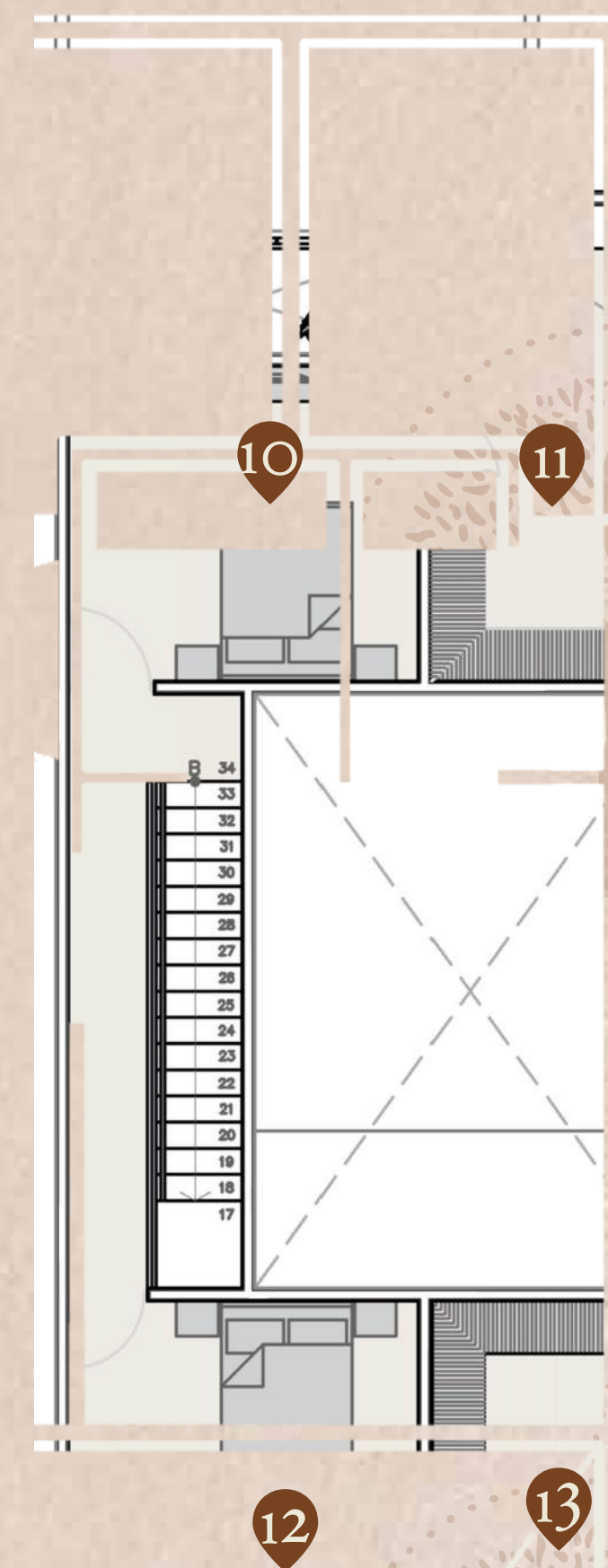
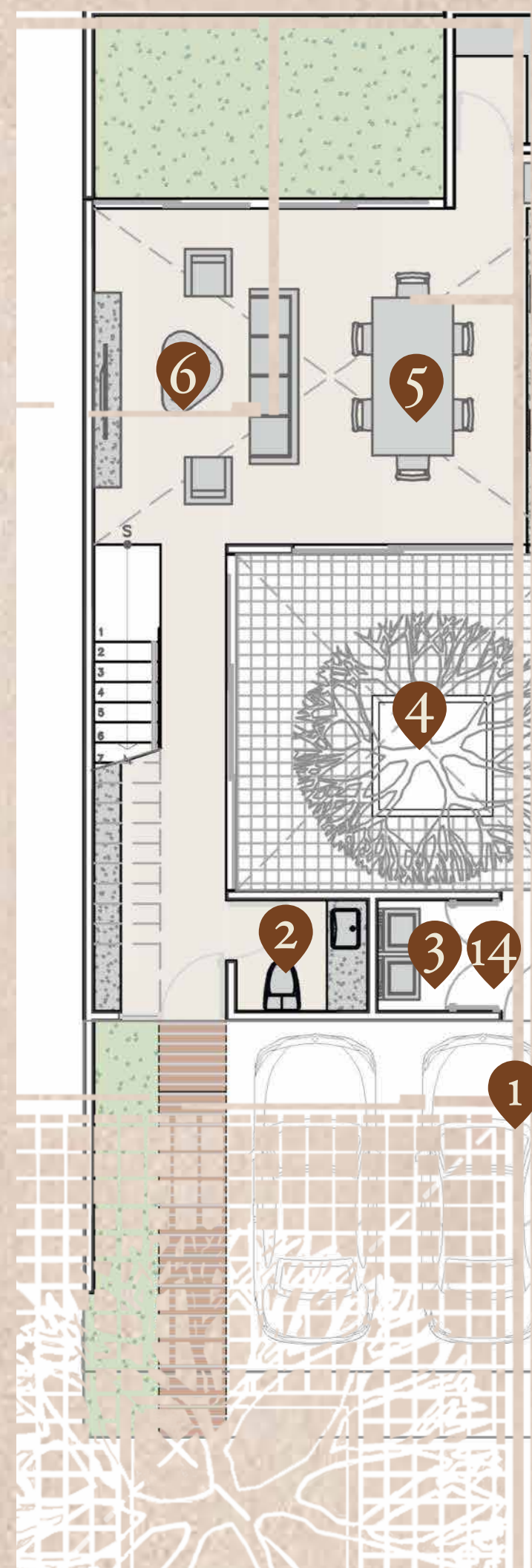
- Recámara principal.
 - Baño completo.
 - Espacio para clóset vestidor.
 - Terraza.
- Dos recámaras en planta alta.
 - Baño completo cada una.
 - Espacio para clóset en ambos cuartos.
- Cuarto de lavado.
- Medio baño para visitas.
- Terraza con vista al jardín.
- Cocina abierta.
- Sala y comedor corrido.
- Patio interior.
- Dos lugares de estacionamiento techado.
- Espacios de doble altura.



Plantas arquitectónicas

Modelo 3 recámaras

1. Estacionamiento.
2. Medio baño para visitas.
3. Área de lavado.
4. Patio.
5. Cocina/comedor.
6. Sala
7. Recámara 1.
8. Baño/closet (*recámara 1*).
9. Terraza.
10. Recámara 2.
11. Baño/closet (*recámara 2*).
12. Recámara 3
13. Baño/closet (*recámara 3*).
14. Área de servicios.



Terminaciones

Modelo 3 recámaras

- Puerta principal e interiores en madera entamborada de Encino o similar según el diseño.
- Cancelería de aluminio de “3”, color según diseño, de alta resistencia y cristal transparente.
- Piso de mármol Arena (30 m x largo libres).
- Regaderas con recubrimiento de chukum y pisos de mármol según diseño.
- Escaleras interiores con recubrimiento de mármol Arena
- Terraza interior de adocreto según diseño.
- Acabados en muros exteriores e interiores de chukum según diseño.
- Muros de fachada de celosía.
- Equipamiento de cocina integral con meseta de granito, muebles inferiores y superiores de MDF o similar según diseño.
- Parrilla de gas de 6 quemadores.
- Mesetas de mármol y lavabos en baños.
- Mueble bajo lavabo en baños, fabricado con MDF.
- Spots dicroicos color blancos en plafones.
- Jardines interiores terraceados con escombros finos.
- Zoclos de aluminio según diseño.





Amenidades

Nuestra relación con la comunidad nos encanta, por eso, todos los departamentos tienen acceso a los espacios de convivencia.



Parque central de 4000 m²

- Bancas.
- Espejos de agua.
- Caminos de adocreto.
- Múltiples áreas verdes.
- Área de niños.
- Cancha de pádel.
- Caseta de vigilancia.
- Control de accesos.
- Sistema de circuito cerrado para seguridad.
- Barda externa perimetral de todos los terrenos.
- Carril de piscina de nado semiolímpico.
- Piscina recreativa.
- Terrazas techadas.
- Área recreativa de bar.
- Salón de eventos y fiestas cerrado para uso de los condóminos.
- Cancha de Pickleball

