

# Punta Cana

📍 BÁVARO

**U** URBAN  
GROUP

# *Experiencia Exclusiva*

Punta cana es el lugar ideal para vivir en paz y con su familia. El área es conocida por sus playas de arena blanca, aguas azul turquesa y balnearios sencillamente espectaculares.



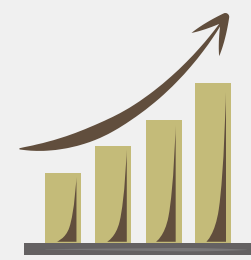


LAS ILUSTRACIONES DE LOS PLANOS DEL PROYECTO SON SOLO DE REFERENCIA, POR FAVOR CONSULTE PARA MÁS DETALLES



LAS ILUSTRACIONES DE LOS PLANOS SON PROPIEDAD DE INVERSA. CONSULTAR POR FAVOR CONSULTAR EN LAS OFICINAS DE INVERSA.

*Confort*  
La plusvalía y el confort que necesitas  
en tu nuevo hogar



**Rentabilidad**



**Naturaleza**

ACABADOS

*Incredibles*



LAS ILUSTRACIONES DE LOS PLANOS DEL PROYECTO SON SOLO DE REFERENCIA, POR FAVOR CONSULTE PARA MAS DETALLES



# NUESTRAS

# Amenidades



PROYECTO  
CERRADO



SEGURIDAD  
24HRS



ACCESO  
CONTROLADO



ÁREA SOCIAL



CASA CLUB



AREAS INFANTILES



11 PISCINAS



CICLOVÍAS



GAZEBOS



EDF. ASCENSOR



AST. MÉDICA



PARQUE DE  
MASCOTAS



ESTANCIA INFANTIL



PLAZA COMERCIAL



5 MINT DEL  
SUPERMERCADO



12 MINT DEL  
AEROPUERTO



3 MINT DEL  
HIGHSCHOOL

LAS ILUSTRACIONES DE LOS PLANOS DEL PROYECTO SON SOLO DE REFERENCIA, POR FAVOR CONSULTE PARA MAS DETALLES



*Comfort*

CASA CLUB  
ÁREAS SOCIALES  
CICLOVÍA



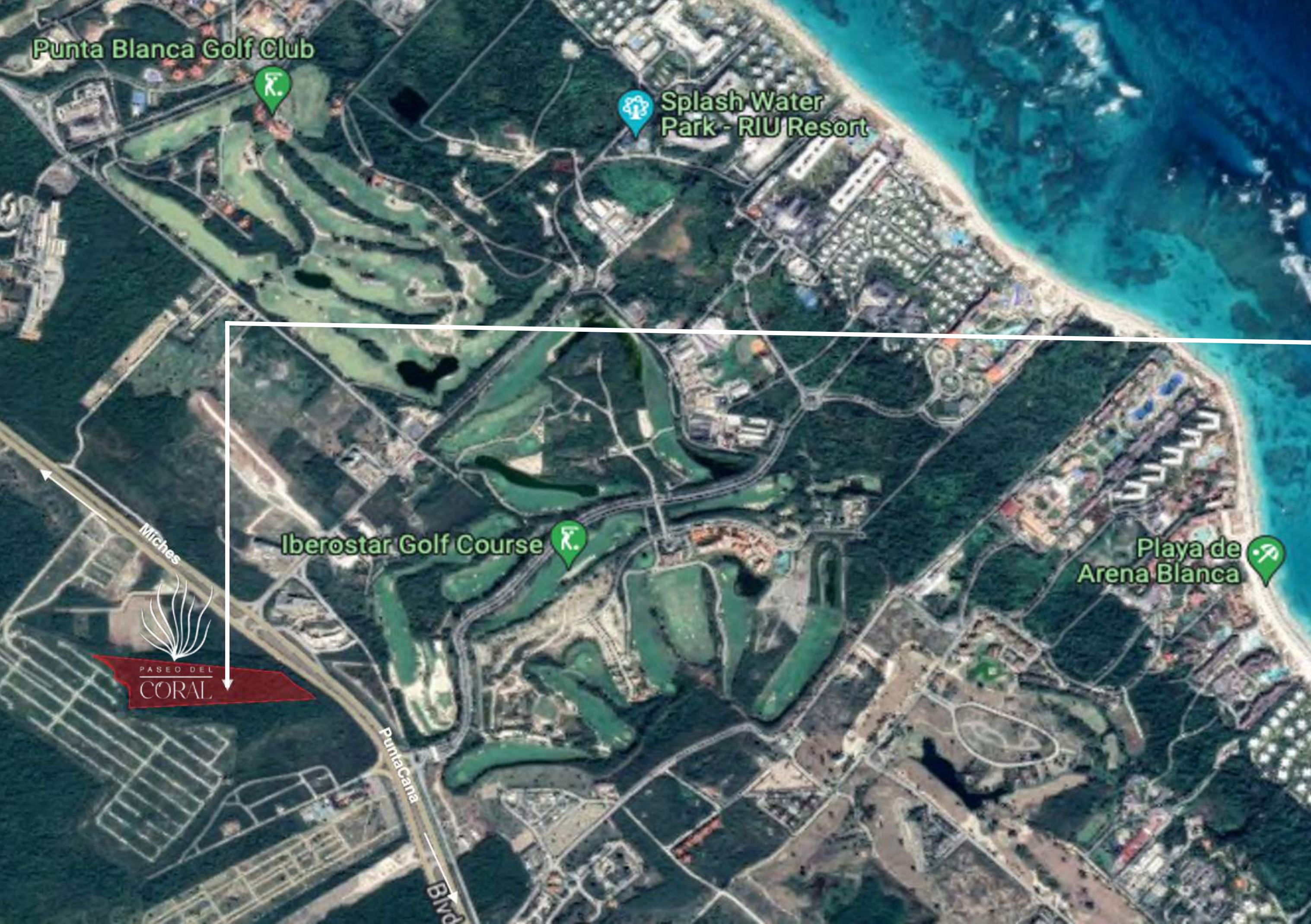
*Calidad*

CENTRO MÉDICO  
CENTRO COMERCIAL



*Vida*

ÁREAS VERDES  
ZONA INFANTIL  
DAY CARE



Punta Blanca Golf Club

Splash Water Park - RIU Resort

Iberostar Golf Course

Playa de Arena Blanca



# UBICACIÓN

*Estatégica*



# MASTER

# Plan



PLANTA DE ZONIFICACION  
TIPOLOGIA DE VIVIENDAS

01	<b>Sunset</b> Apartamentos 72.00M2	8 Edificios	64 Aptos.
02	<b>Reef</b> Apartamentos 52.00M2	2 Edificios	8 Aptos.
	<b>Coral</b> Apartamentos 90.00M2	2 Edificios	8 Aptos.
03	<b>Reef</b> Apartamentos 52.00M2	3 Edificios	12 Aptos.
	<b>Sunset</b> Apartamentos 72.00M2	3 Edificios	12 Aptos.
04	<b>Park</b> Apartamentos 85.00M2	3 Edificios	24 Aptos.

05	<b>Reef Plus</b> Apartamentos 55.00M2	2 Edificios	40 Aptos.
06	<b>Sunset Plus</b> Apartamentos 78.00M2	19 Edificios	152 Aptos.
07	<b>Bayside</b> Apartamentos 100.00M2	4 Edificios	64 Aptos.
08	<b>Grate Club</b> ClubHouse	1.500 m2 Areas Sociales	
09	<b>Rise Care</b> Estancia Infantil	700 m2 - 300m2 Edificio	
10	<b>Sandal Mall</b> Area Comercial	5.000 m2 Solar	2.550m2 Locales

LAS ILUSTRACIONES DE LOS PLANOS DEL PROYECTO SON SOLO DE REFERENCIA, POR FAVOR CONSULTE PARA MAS DETALLES



PASEO DEL  
CORAL

# TIPOLOGÍAS



# Sunset

**APARTAMENTO**  
**2 HABITACIONES**  
**2 BAÑOS**  
**72.00M2**

- Livingroom
- Cocina
- Balcón
- Hab. Principal
- Baño principal
- W/c Principal
- Hab. Secundaria
- Baño Sec./Visita
- Área de lavado
- 1 Parqueo





LAS ILUSTRACIONES DE LOS PLANOS DEL PROYECTO SON SOLO DE REFERENCIA, POR FAVOR CONSULTE PARA MAS DETALLES



# Sunset Plus

APARTAMENTO

2 HABITACIONES  
2 BAÑOS  
78.00M<sup>2</sup>

- Livingroom
- Cocina
- Balcón
- Hab. Principal
- Baño principal
- W/c Principal
- Hab. Secundaria
- Baño Sec./Visita
- Área de lavado
- 1 Parqueo





LAS ILUSTRACIONES DE LOS PLANOS DEL PROYECTO SON SOLO DE REFERENCIA, POR FAVOR CONSULTE PARA MAS DETALLES







LAS ILUSTRACIONES DE LOS PLANOS DEL PROYECTO SON SOLO DE REFERENCIA, POR FAVOR CONSULTE PARA MAS DETALLES

# Reef

- Livingroom
- Cocina
- Comedor Balcón
- Hab. Principal
- Baño Principal
- W/C Principal
- Área de Lavado
- 1 Parqueo

## APARTAMENTO

1 HAB  
1 BAÑO  
52.00M<sup>2</sup>





LAS ILUSTRACIONES DE LOS PLANOS DEL PROYECTO SON SOLO DE REFERENCIA, POR FAVOR CONSULTE PARA MAS DETALLES

# Reef Plus

- Livingroom
- Cocina
- Comedor Balcón
- Hab. Principal
- Baño Principal
- W/C Principal
- Área de Lavado
- 1 Parqueo

APARTAMENTO

1 HAB  
1.5 BAÑO  
55.00M2





LAS ILUSTRACIONES DE LOS PLANOS DEL PROYECTO SON SOLO DE REFERENCIA. POR FAVOR CONSULTE PARA MAS DETALLES



LAS ILUSTRACIONES DE LOS PLANOS DEL PROYECTO SON SOLO DE REFERENCIA, POR FAVOR CONSULTE PARA MAS DETALLES

# Cobals

APARTAMENTO  
3 HABITACIONES  
2 BAÑOS  
90.00M2

- Livingroom
- Cocina
- Comedor
- Balcón
- Hab. Principal Baño
- W/C Principal
- 2Habs. Secundarias
- 1 baño Sec./Visita
- Área de Lavado
- 2 Parqueos





LAS ILUSTRACIONES DE LOS PLANOS DEL PROYECTO SON SOLO DE REFERENCIA, POR FAVOR CONSULTE PARA MAS DETALLES



# Park

- Livingroom
- Cocina
- Comedor
- Balcón
- Hab. Principal
- Baño Principal
- W/C Principal
- Hab. Secundaria
- Baño Sec./Visita
- Área de Lavado
- 1 Parqueo



APARTAMENTOS

2 HABITACIONES

2 BAÑOS

85.00M<sup>2</sup>



LAS ILUSTRACIONES DE LOS PLANOS DEL PROYECTO SON SOLO DE REFERENCIA, POR FAVOR CONSULTE PARA MAS DETALLES



LAS ILUSTRACIONES DE LOS PLANOS DEL PROYECTO SON SOLO DE REFERENCIA, POR FAVOR CONSULTE PARA MÁS DETALLES

# Bay Side

- Livingroom Cocina
- Comedor Balcón
- Hab. Principal
- Baño Principal
- W/C Hab.
- Principal Hab. Secundaria
- W/C Hab. Secundaria
- Baño Secundario
- 1/2 baño visita Closets
- R/B Área de Lavado
- Ascensor
- 2 Parqueos



APARTAMENTOS  
2 HABITACIONES  
2.5 BAÑOS  
100.00M2

CUARTO NIVEL  
INCLUYE TERRAZA  
PRIVADA DE 75M  
CON 25M TECHADOS



LAS ILUSTRACIONES DE LOS PLANOS DEL PROYECTO SON SOLO DE REFERENCIA. POR FAVOR CONSULTE PARA MAS DETALLES



LAS ILUSTRACIONES DE LOS PLANOS DEL PROYECTO SON SOLO DE REFERENCIA, POR FAVOR CONSULTE PARA MAS DETALLES



# DayCare

---

Recepción

Administración

Salones de clases

Baños

Áreas verdes

Salón de lactancia



# Gate Club

- Sala de actividades
- Estacionamiento
- Gimnasio
- Piscina
- Áreas Verdes
- Terraza
- Área de niños





TODO EN UN SOLO

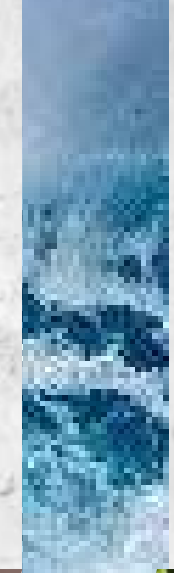
*Lugar*

Gym

Playas cercanas

Shopping

Parques





## PLAN DE PAGO

RESERVA CON  
US\$ 1,000

10%  
SEPARE

30%  
DURANTE LA CONSTRUCCIÓN

60%  
CONTRA ENTREGA

**ENTREGA**

JULIO 2025

**"PENALIDADES APLICAN"**

- SEPARACIÓN NO REEMBOLSABLE.

- LOS COSTOS DE TRANSFERENCIA SON RESPONSABILIDAD DEL CLIENTE. EL RECIBO SE HARÁ POR EL MONTO REFLEJADO EN LAS CUENTAS DE LA CONSTRUCTORA.





## **PUNTA CANA**

Plaza Cormont II, Boulevard  
Turistico Del Este, Punta Cana,  
Locales 5,6,7.  
Pyhex Work

Tel: 829-420-5203  
IG: @Urban\_GroupRD  
info@urbangroup.do  
www.urbangroup.do

## **SANTO DOMINGO**

C/Rafael A. Sánchez No. 46  
Edf. Ana Judith, Local 203-A  
Ens. Naco

Tel: 809-566-3672  
IG: @Urban\_GroupRD  
Info@urbangroup.do  
www.urbangroup.do