





*Naturalaleza que relaja*



## PROYECTO

Despierta alrededor de una de las mejores playas del caribe y rodeado por exuberante naturaleza, ubicado en Dominicus Bayahibe.

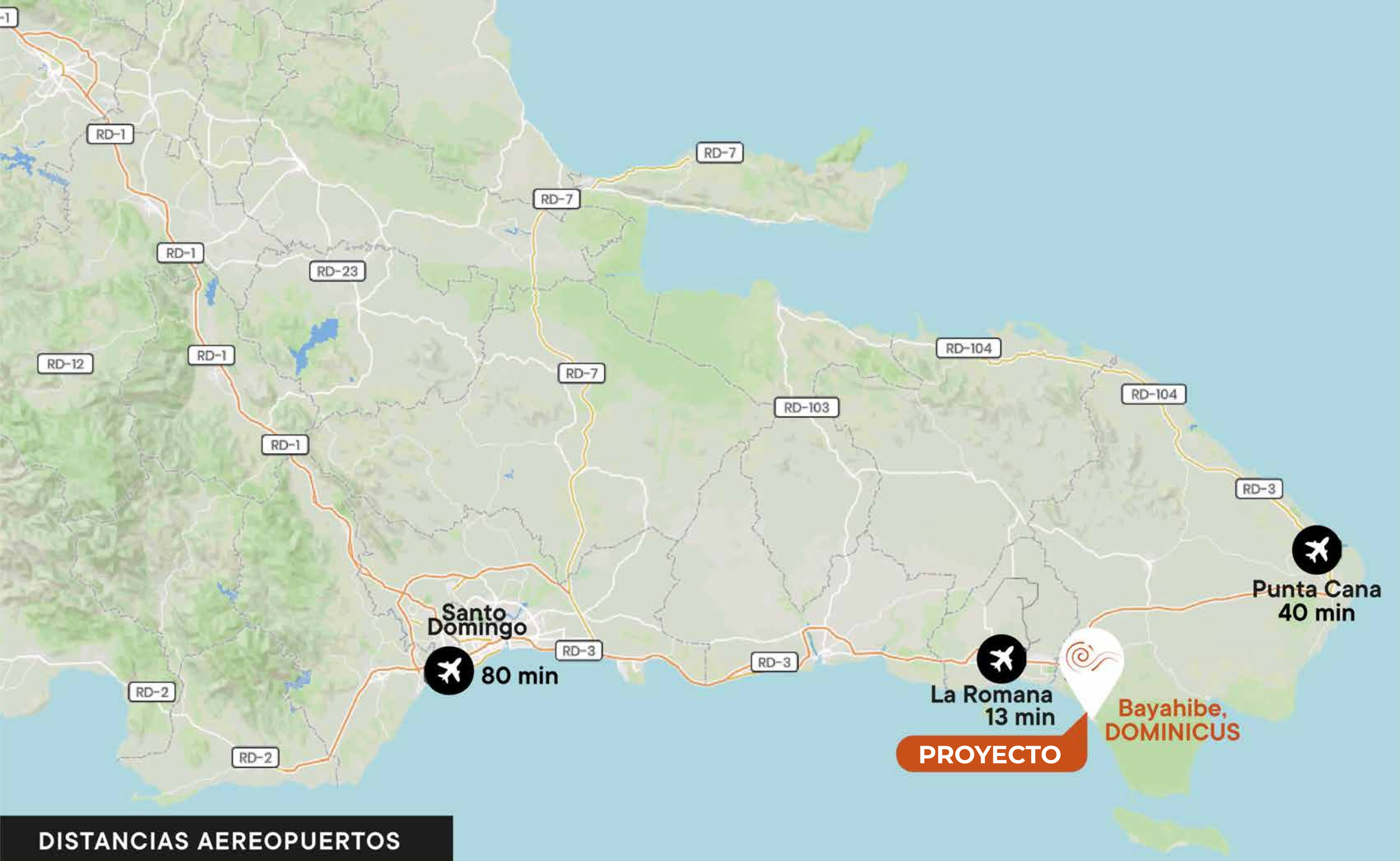
**108 APARTAMENTOS**  
1 & 2 habitaciones

PLAYA  
13 MIN

MEJOR  
INVERSIÓN

COUNTRY  
CLUB





**DISTANCIAS AEREOPUERTOS**

Santo Domingo  
✈ 80 min

La Romana  
✈ 13 min

Punta Cana  
✈ 40 min

**PROYECTO**

Bayahibe,  
DOMINICUS



República Dominicana



Región Este



La Altagracia

## LOCALIZACIÓN





## TRAYECTO A LA PLAYA



Disposición de la PLAYA DOMINICUS a solo 13 minutos de caminata desde Garden Breeze, disfrutarás de esta hermosa playa con certificación bandera azul y sin los estragos del alga marina.

13 mins

Playa Pública  
Dominicus



# DATOS GENERALES







8 edificios



108 apartamentos

= 32 apart. de 2 habitaciones  
76 apart. de 1 habitación



Elevadores



Seguridad 24 horas



Comunidad cerrada



Estacionamientos



Áreas verdes



Bar-piscina



Jacuzzi



Área de BBQ



Piscina general



Solarium



Recepción



TOTALMENTE AMUEBLADOS  
ENTREGA: DICIEMBRE 2025



El proyecto incluye dos piscinas, ambas con jacuzzi, área de BBQ, bar, solarium, entre otros.



Piscina general



Jacuzzi



Área de BBQ



Solarium

# TIPOLOGÍA DE EDIFICIOS



## Hupe & Asifa



### EDIFICIOS 4 NIVELES

16 apartamentos de 1 habitación

## Helm



### EDIFICIO 4 NIVELES

4 apartamentos de 2 habitaciones  
12 apartamentos de 1 habitación

## Shamal



### EDIFICIO 4 NIVELES

8 apartamentos de 2 habitaciones  
4 apartamentos de 1 habitación

## Narai & Nasim



### EDIFICIOS 4 NIVELES

4 apartamentos de 2 habitaciones  
12 apartamentos de 1 habitación



## Midi



### EDIFICIO 4 NIVELES

8 apartamentos de 2 habitaciones

## Pali



### EDIFICIOS 4 NIVELES

4 apartamentos de 2 habitaciones

4 apartamentos de 1 habitación



# TIPOLOGÍA DE APARTAMENTOS

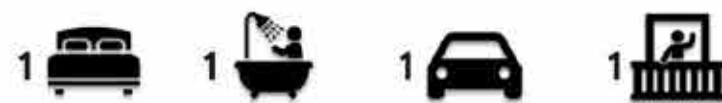


**2 HABITACIONES** 87.60 m<sup>2</sup>



**NIVEL 1, 2, 3 & 4**

**1 HABITACIÓN** 64.10 m<sup>2</sup>



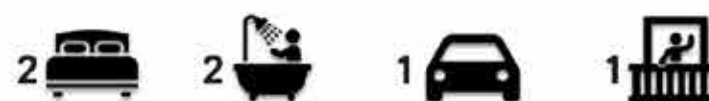
**NIVEL 1, 2, 3 & 4**

1 HABITACIÓN 62.80 m<sup>2</sup>



NIVEL 1, 2, 3 & 4

2 HABITACIONES 93.90 m<sup>2</sup>



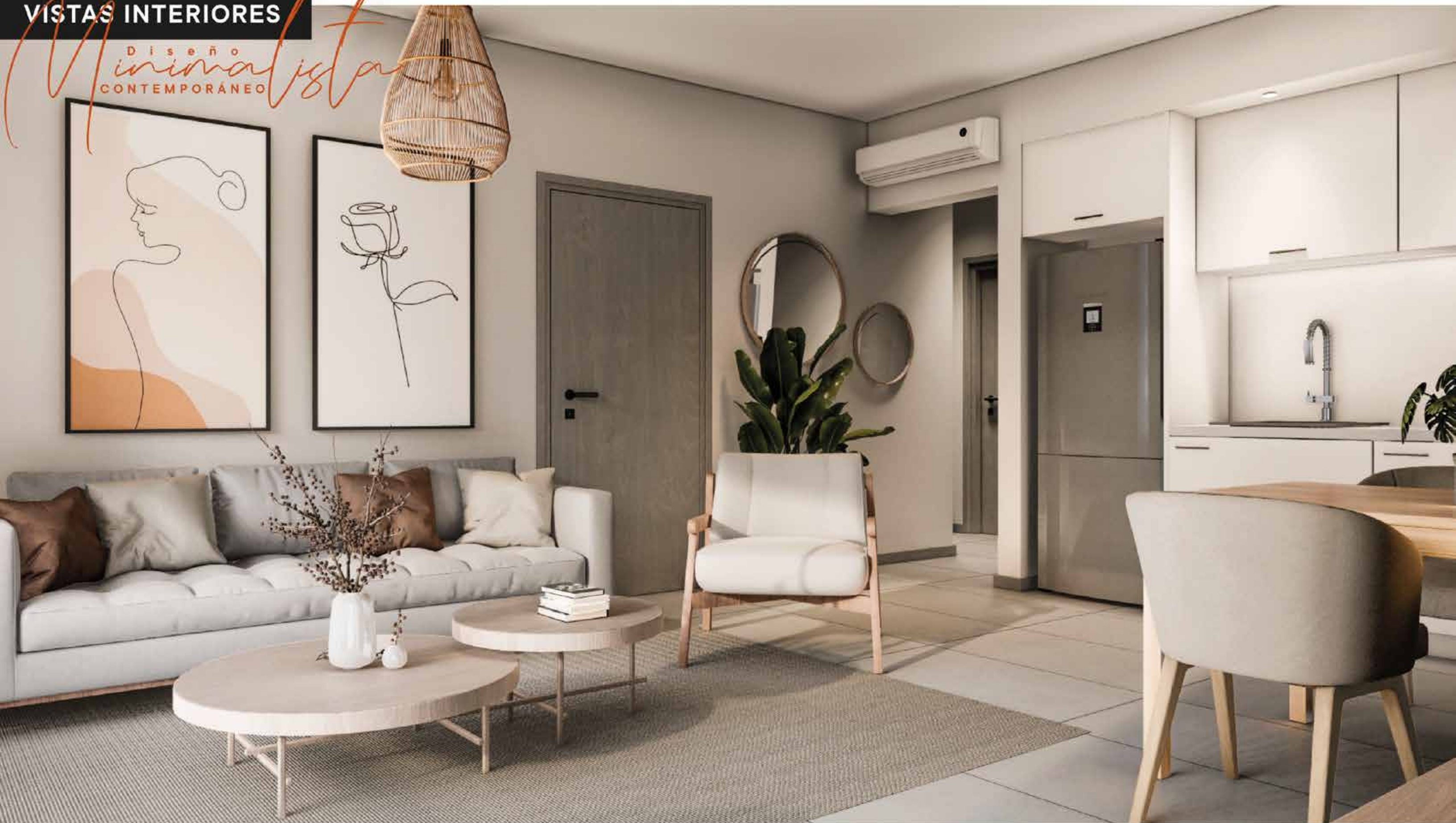
NIVEL 1, 2, 3 & 4



VISTAS INTERIORES

Diseño  
CONTEMPORÁNEO

*Minimalista*





**TOTALMENTE AMUEBLADOS**  
ACCESORIOS NO INCLUIDOS

ESTE MOBILIARIOS ES INDICATIVO,  
podrían cambiar por modelos similares.





**Nuestra terminación incluye materiales de la más alta calidad, importados desde Europa, para garantizar una inversión duradera. Los revestimientos, cocinas, encimeras, ventanales y aparatos sanitarios son elegidos con esmero, logrando espacios de fina estética y atractivo diseño.**

## DOMINICUS LAKE COUNTRY CLUB

En el centro del complejo Estrella Gardens Village, DOMINICUS LAKE COUNTRY CLUB se convierte en el centro de atención obligatorio. La elegancia del diseño y sus múltiples amenidades le permitirán disfrutar de una estadía placentera y amena donde todos en la familia encontrarán un espacio.

Además es un firme respaldo para tu inversión, pues todos estos beneficios se traducen en mayor plusvalía y rentabilidad.



# AMENIDADES

## Dominicus Life

COUNTRY CLUB



- Recepción
- Bar
- Cigar lounge
- Juegos de mesas

- Salón
- Minimarket
- Giftshop
- Lavandería



Lago artificial



Gazebo





A modern, multi-story apartment building with a light-colored facade and wooden accents. The building features balconies with white railings and large windows. In the foreground, there is a swimming pool with lounge chairs and umbrellas, and a central palm tree. The sky is blue with some clouds.

# Mantenimiento

## SIEMPRE EN PERFECTO ESTADO

Nos ocupamos de cuidar rigurosamente el proyecto e incluir mejoras. El costo es: US\$2.60 por m2 incluye:

- Mantenimiento de ascensor
- Jardines y piscinas
- Agua y energía áreas comunes
- Desinfección y limpieza de áreas comunes
- Seguridad privada 24 horas
- Accesos privados vigilados





## PLAN DE PAGO

RESERVE CON  
US\$ 5,000

20%  
SEPARE

60%  
DURANTE CONSTRUCCIÓN

20%  
CONTRA ENTREGA

ENTREGA  
DICIEMBRE 2025

“PENALIDADES APLICAN”

- SEPARACIÓN NO REEMBOLSABLE.

- LOS COSTOS DE TRANSFERENCIA SON RESPONSABILIDAD DEL CLIENTE, EL RECIBO SE HARÁ POR EL MONTO REFLEJADO EN LAS CUENTAS DE LA CONSTRUCTORA.





## PUNTA CANA

Plaza Cormont II, Boulevard  
Turistico Del Este, Punta Cana,  
Locales 5,6,7.  
Pyhex Work

Tel: 829-420-5203  
IG: @Urban\_GroupRD  
info@urbangroup.do  
www.urbangroup.do

## SANTO DOMINGO

C/Rafael A. Sánchez No. 46  
Edf. Ana Judith, Local 203-A  
Ens. Naco

Tel: 809-566-3672  
IG: @Urban\_GroupRD  
Info@urbangroup.do  
www.urbangroup.do