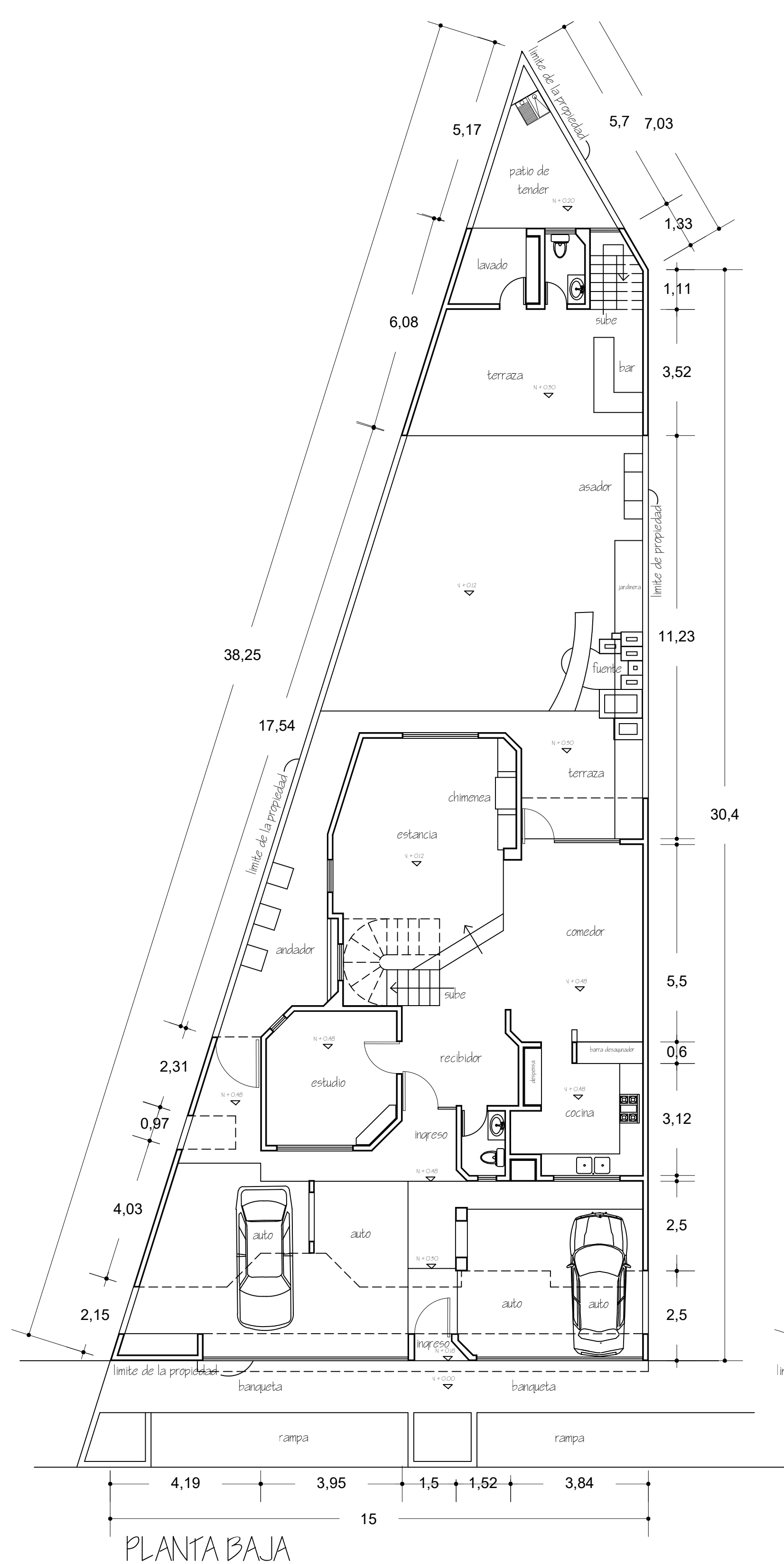
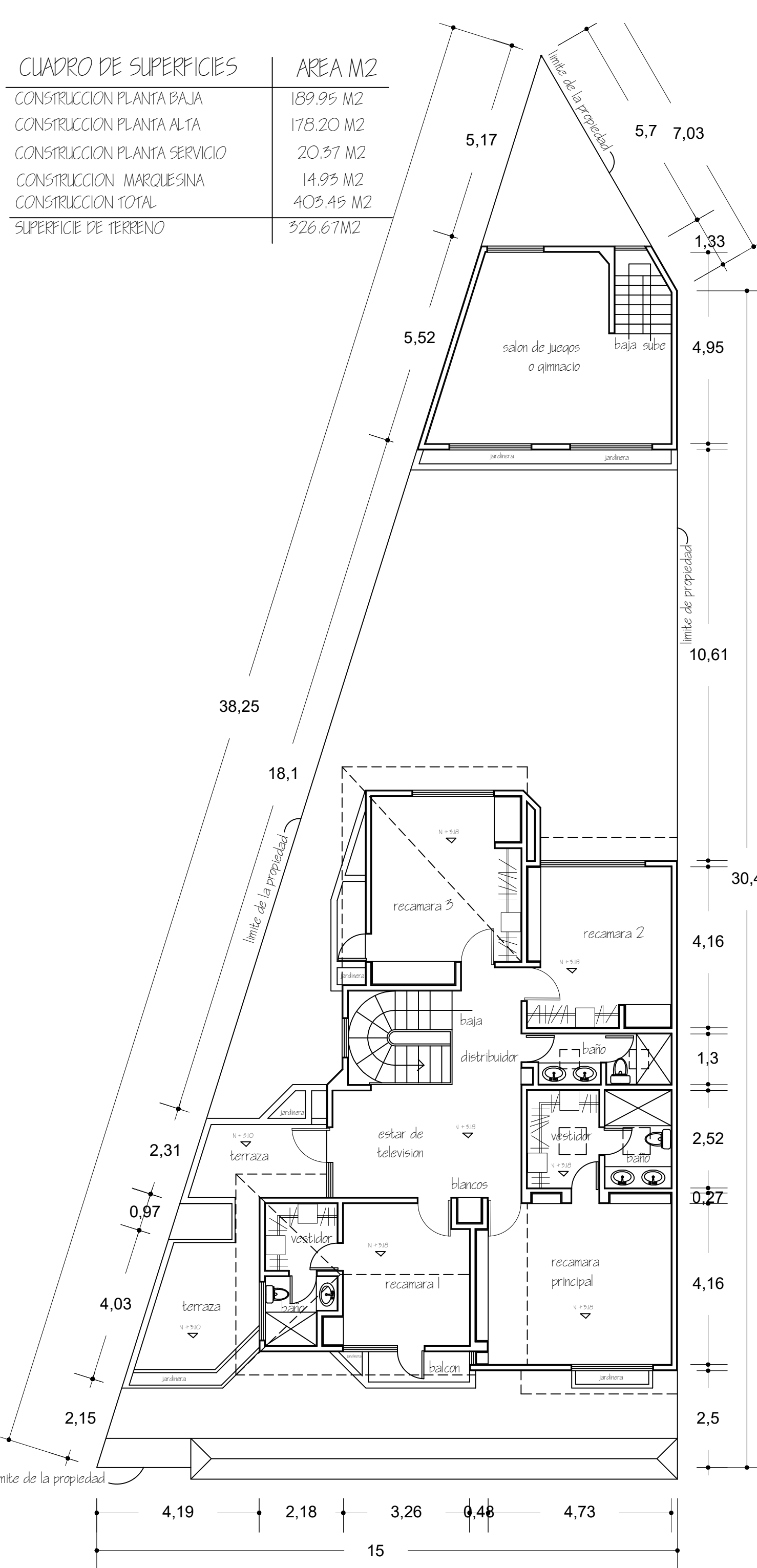


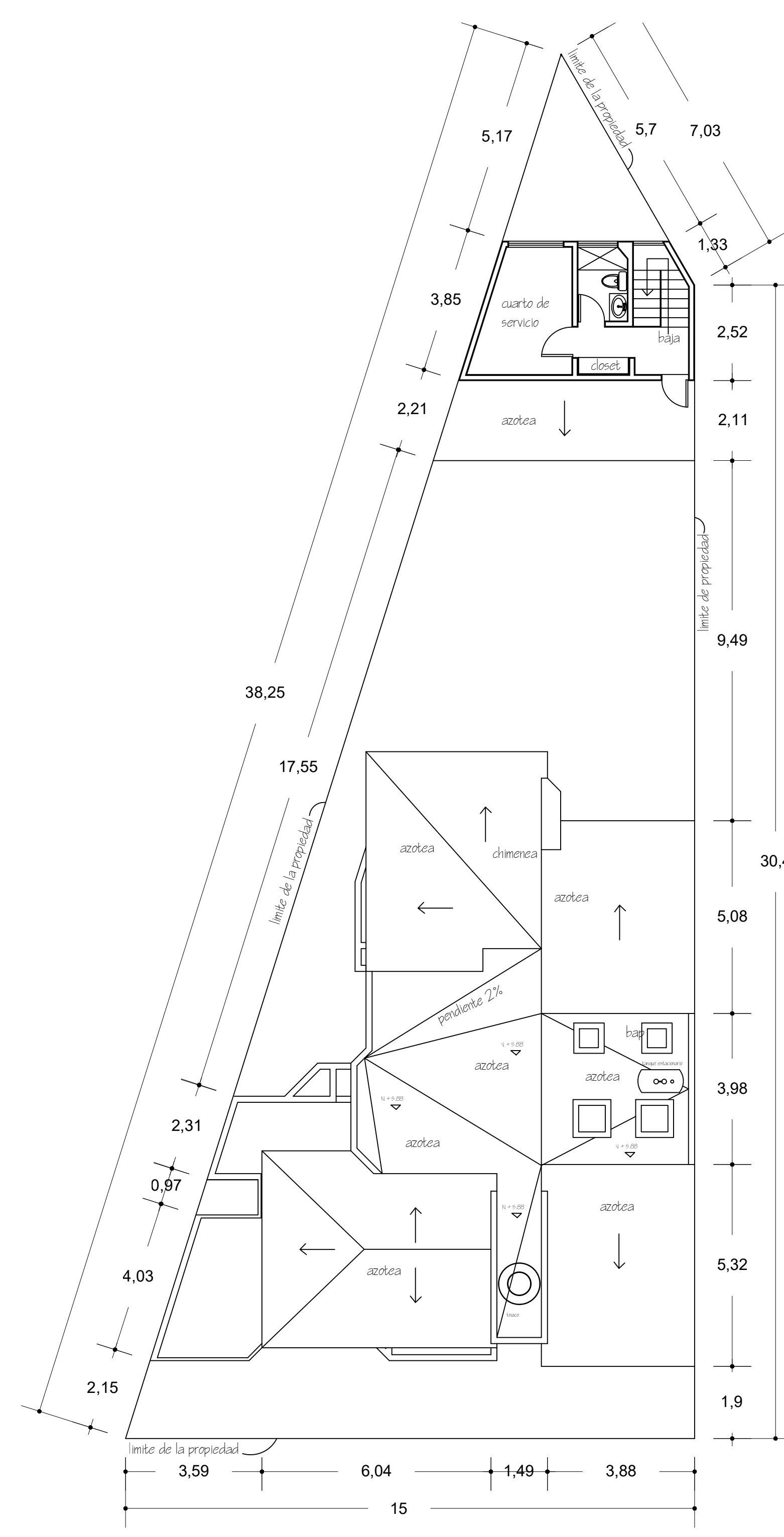
CUADRO DE SUPERFICIES	AREA M2
CONSTRUCCION PLANTA BAJA	189.95 M2
CONSTRUCCION PLANTA ALTA	178.20 M2
CONSTRUCCION PLANTA SERVICIO	20.57 M2
CONSTRUCCION MARQUESINA	14.95 M2
CONSTRUCCION TOTAL	403.45 M2
SUPERFICIE DE TERRENO	526.67 M2



PLANTA BAJA



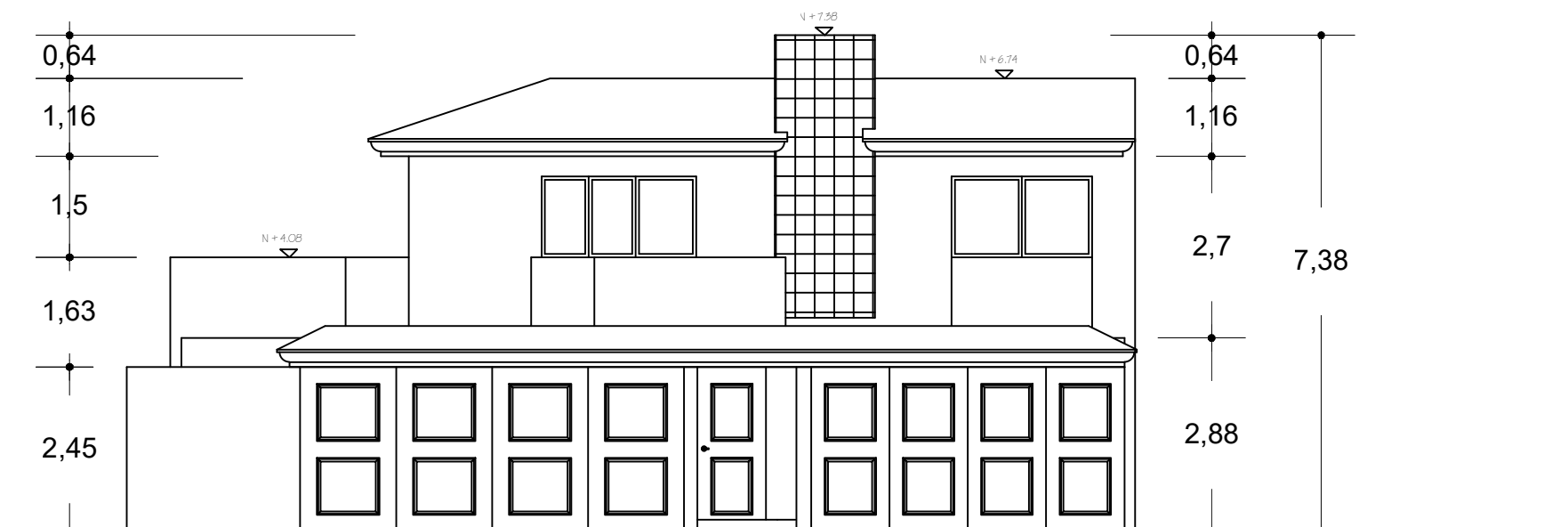
PLANTA ALTA



PLANTA AZOTEA Y SERVICIO



ALZADO PRINCIPAL



ALZADO PRINCIPAL CON MARQUESINA

CASA HABITACION

PROPIETARIO: IGNACIO FAJARDO CRUZ
 UBICACION: CALLE ISLA CLEOFAS No 2454
 COLONIA BOSQUES DE LA VICTORIA
 GUADALAJARA, JALISCO.
 PROYECTO: ARQ. FERNANDO RUBEN HERNANDEZ PEREZ
 DIBUJO: ARQ. FERNANDO RUBEN HERNANDEZ PEREZ
 FECHA DE PROYECTO: ENERO DE 1989
 CONTENIDO: PLANTAS Y ALZADOS
 ESCALA 1:100 OCTUBRE 2023