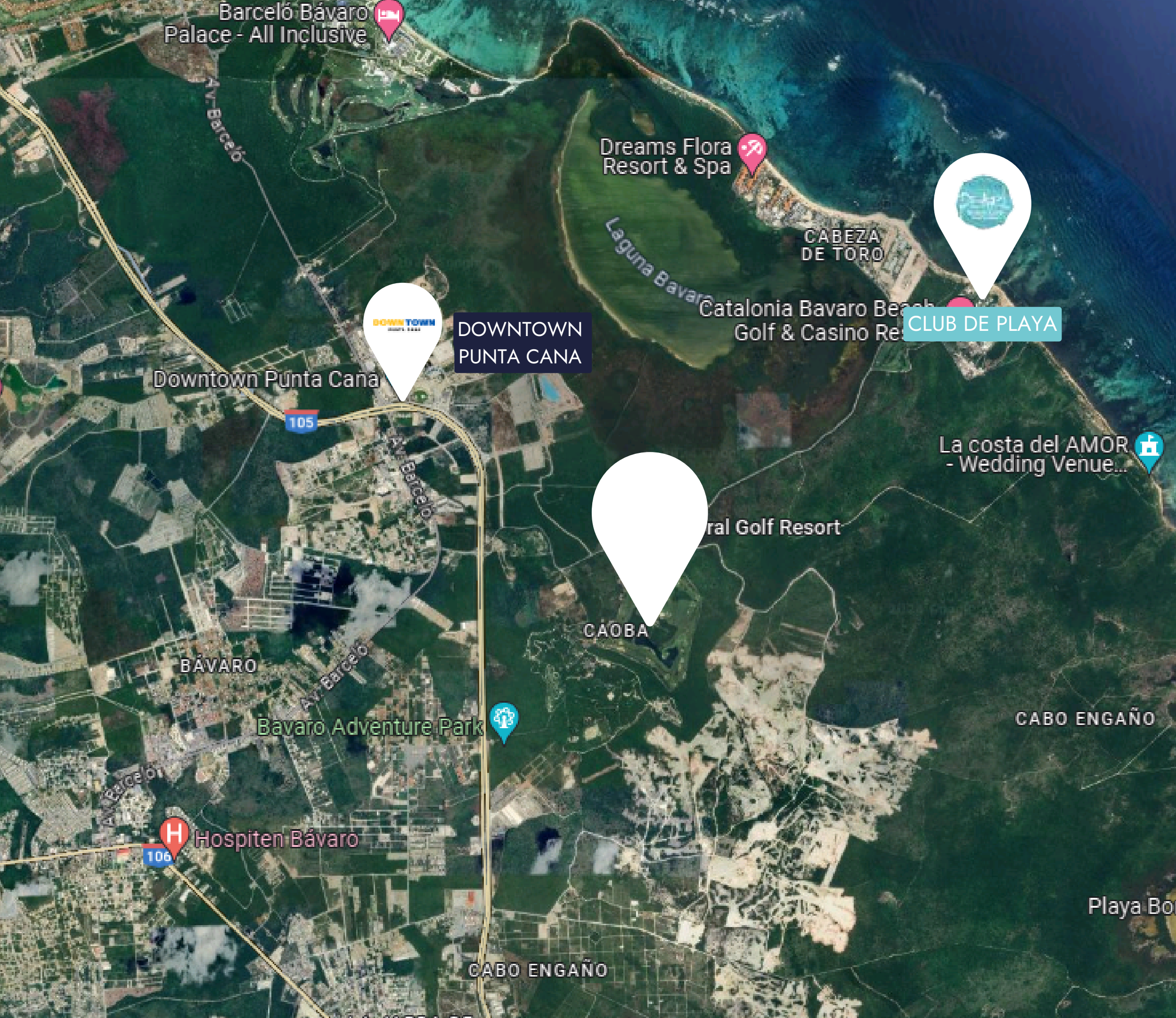




URBAN
GROUP



UBICACIÓN



5min Downtown Punta Cana



10min Aeropuerto Internacional de Punta Cana



5min de la playa y del Pearl Beach Club



5min Supermercados



5min Farmacias



Coral Golf Resort, es la mezcla perfecta entre naturaleza y lujo, con el fin de crear un complejo residencial plurifamiliar de alta categoría donde predominan la funcionalidad y el confort.

Una iniciativa inmobiliaria ubicada en la hermosa zona costera Este de la República Dominicana, concretamente en el corazón de Punta Cana.


Comprometidos con la creación de un estilo de vida único que combina a la perfección tranquilidad, lujo, naturaleza y sostenibilidad.

El residencial cuenta con un espléndido campo de golf diseñado por la firma arquitectónica P.B Dye, un referente en el diseño de campos de golf en todo el mundo.

**ÁREAS
DEPORTIVAS**

RESTAURANTE



An aerial photograph of a golf course during sunset. The sky is a mix of orange, yellow, and blue. A large, irregularly shaped pond is in the center, reflecting the sunset. In the foreground, there is a green fairway with a sand trap. The background shows a line of trees and a distant city skyline.

**CAMPO DE GOLF
DE 18 HOYOS**

A landscape photograph of a large, calm lake. The water is a deep blue. In the background, a dense row of palm trees stretches across the horizon. The sky is bright blue with scattered white clouds.

LAGO

CASA CLUB



**RESTAURANTE
CORALINA
CORAL GOLF**





Inspirado por la serenidad del entorno y la elegancia del diseño arquitectónico, Coral Lake Residences cuenta con 330 apartamentos con vistas panorámicas al campo de golf y/o al lago, los cuales ofrecen una oportunidad única para aquellos que buscan un estilo de vida excepcional en la hermosa costa este de la República Dominicana.

Diseñado para satisfacer los más altos estándares de calidad y confort, Coral Lake Residences presenta una selección de apartamentos de lujo, todos ellos con vistas impresionantes al majestuoso campo de golf y al sereno lago que lo rodea.



AMENIDADES

- 3 piscinas para adultos
- 1 piscina para niños
- Gimnasio
- Restaurante
- Lobby de doble altura
- Rooftop con Piscina Infinity - Sky Bar













VISTA AL GOLF



VISTA AL LAGO Y CAMPO DE GOLF

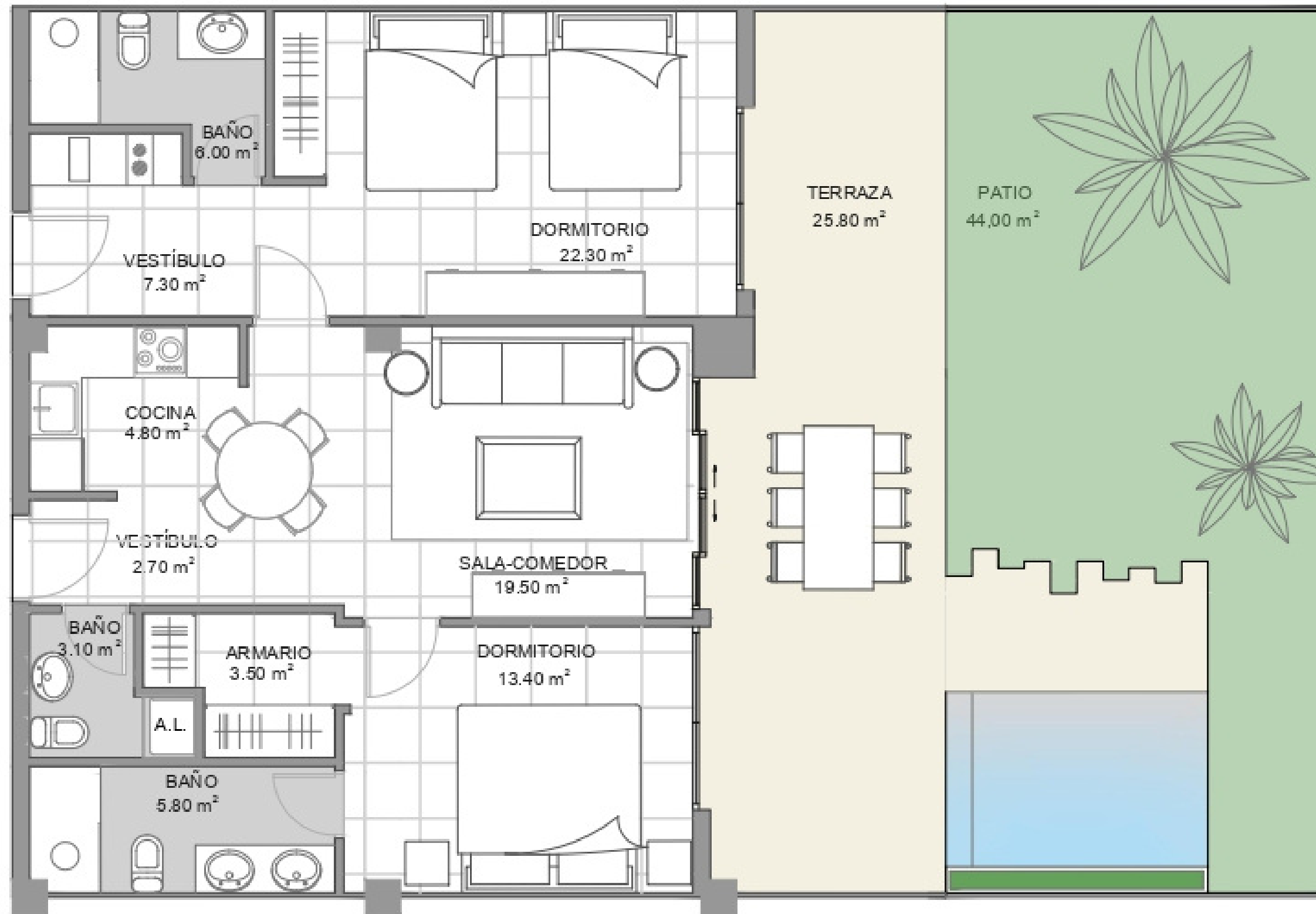
LEYENDA

 BLOQUE 1	 BLOQUE 3	 BLOQUE 5	 BLOQUE 7
 BLOQUE 2	 BLOQUE 4	 BLOQUE 6	 BLOQUE 8

VISTA AL GOLF



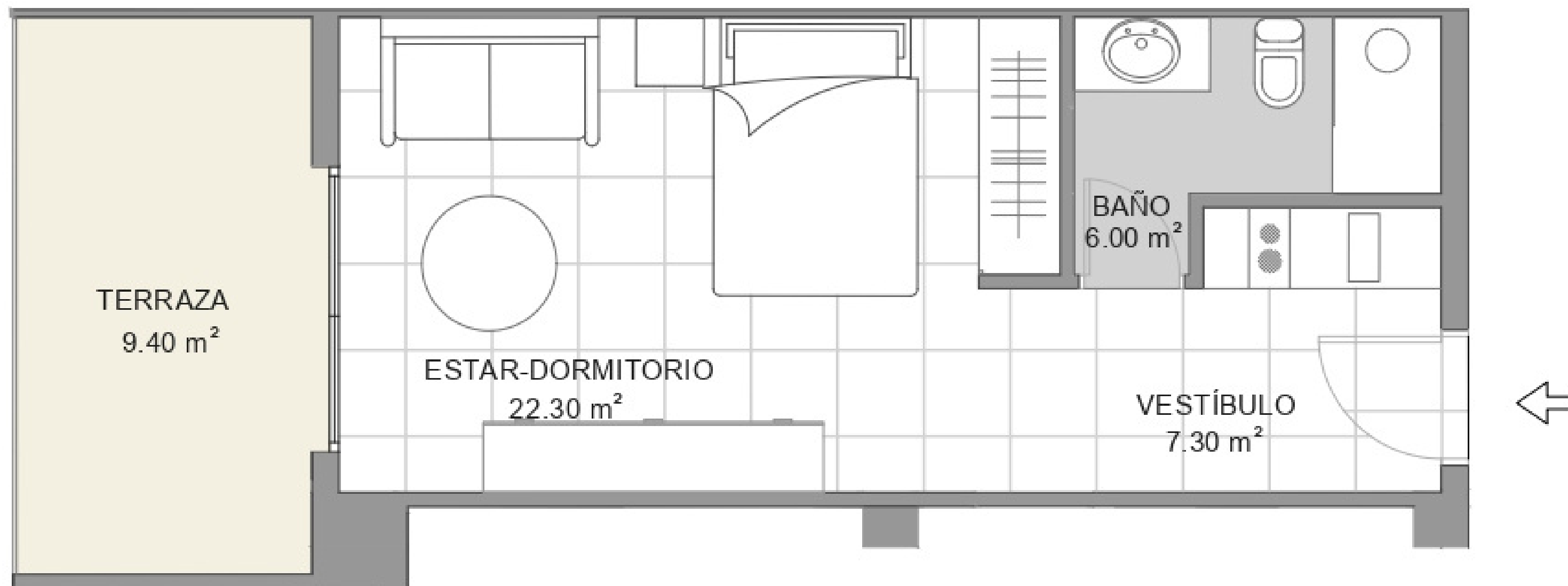
VISTA AL LAGO Y CAMPO DE GOLF



2 DORMITORIOS | NIVEL 1

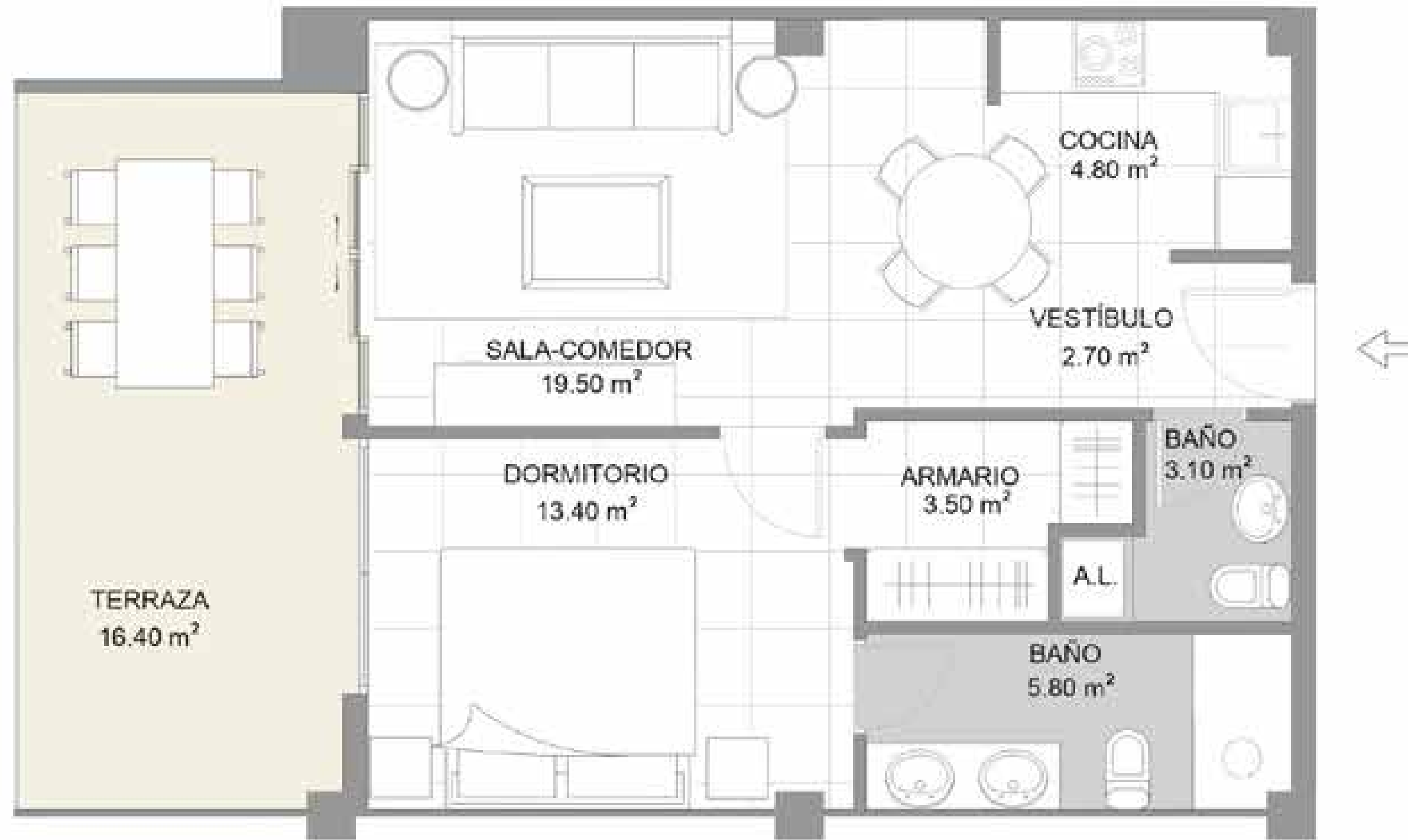
TOTAL CONSTRUCCIÓN: 114.20m²

JARDÍN: 44.00 m²



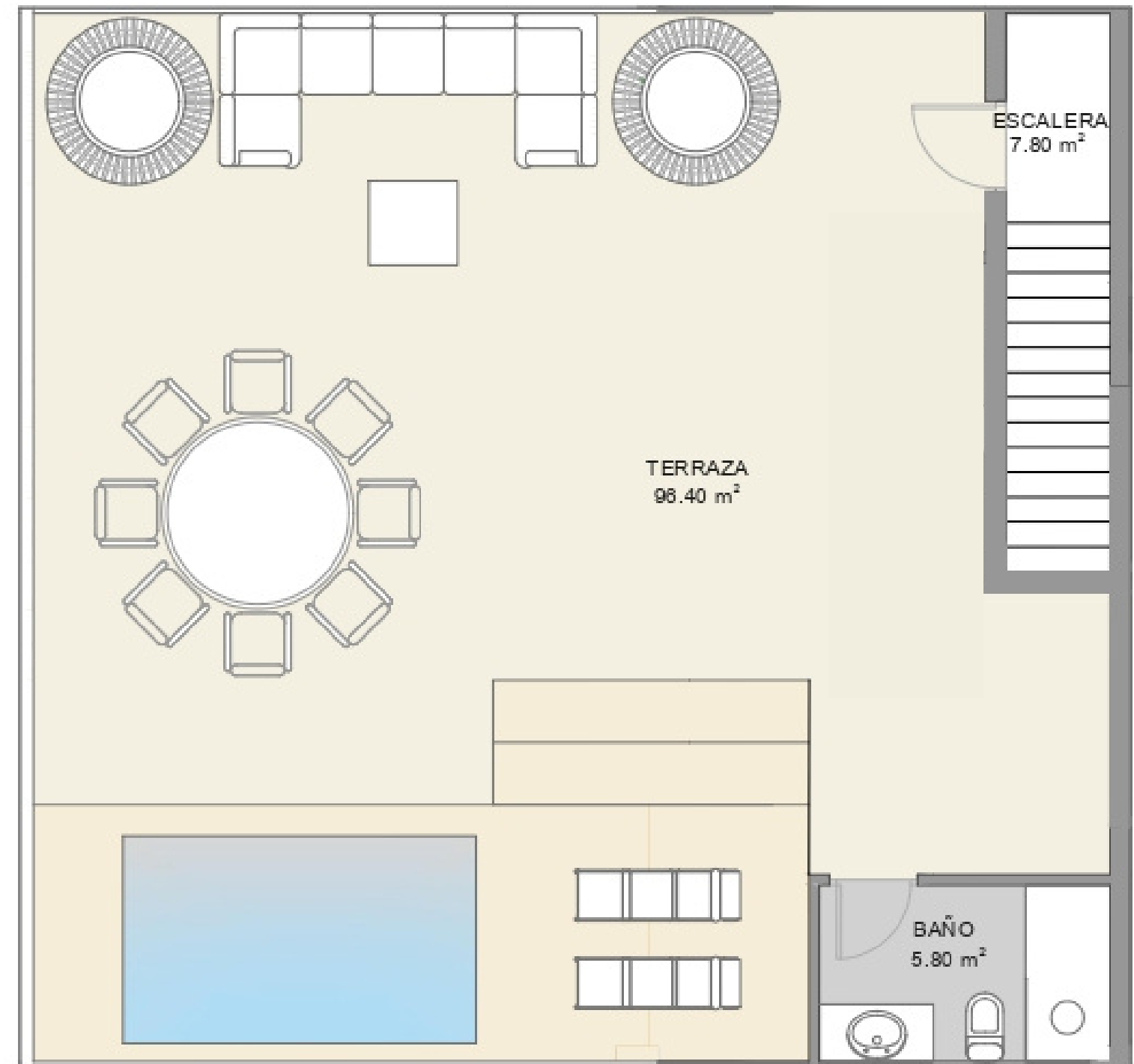
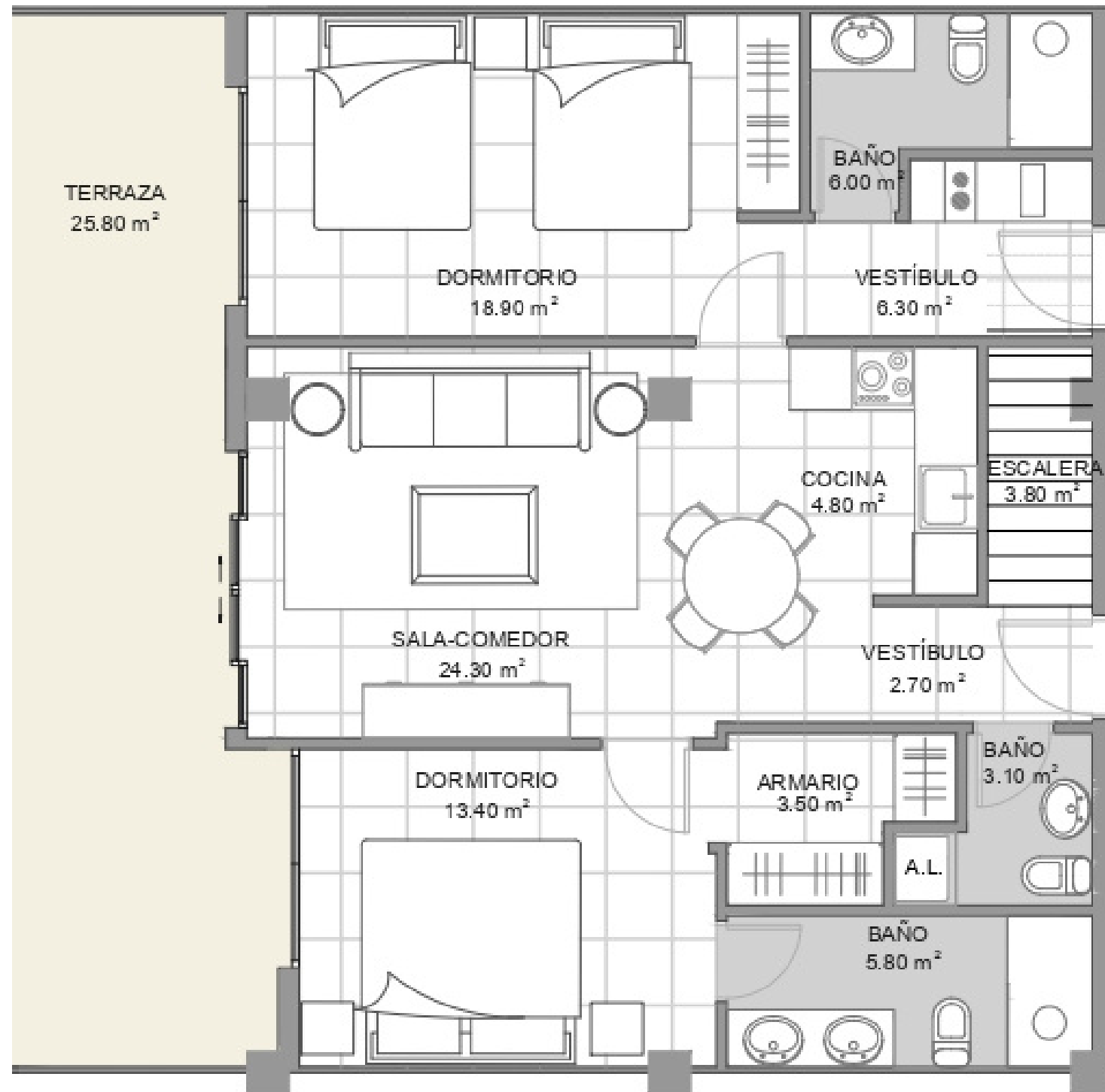
TIPO B | SUITE | NIVELES 2-3-4

TOTAL CONSTRUCCIÓN: 45.00 m²



TIPO A | 1 DORMITORIO | NIVELES: 2-3-4

TOTAL CONSTRUCCIÓN: 69.20m²



PENTHOUSE | 2 DORMITORIOS

TOTAL CONSTRUCCIÓN: 127.80m2

TERRAZA: 96.40 m2



PLAN DE PAGO

RESERVA CON
US\$ 5,000

20%
ANTES DE CONSTRUCCIÓN

40%
DURANTE CONSTRUCCIÓN

40%
CONTRA ENTREGA

ENTREGA
PRIMER TRIMESTRE 2028

"PENALIDADES APLICAN"

- SEPARACIÓN NO REEMBOLSABLE.

- LOS COSTOS DE TRANSFERENCIA SON RESPONSABILIDAD DEL CLIENTE, EL RECIBO SE HARÁ POR EL MONTO REFLEJADO EN LAS CUENTAS DE LA CONSTRUCTORA.





PUNTA CANA

Plaza Cormont II, Boulevard
Turistico Del Este, Punta Cana,
Locales 5,6,7.
Pyhex Work

Tel: 829-420-5203
IG: [urbangroup.do](https://www.instagram.com/urbangroup.do)
info@urbangroup.do
www.urbangroup.do

SANTO DOMINGO

C/Rafael A. Sánchez No. 46
Edf. Ana Judith, Local 203-A
Ens. Naco

Tel: 809-566-3672
IG: [urbangroup.do](https://www.instagram.com/urbangroup.do)
Info@urbangroup.do
www.urbangroup.do