



URBAN  
GROUP

# ÍNTIMO Y NATURAL

Un concepto innovador ideal para inversión, que integra tú experiencia de vida con lo mejor de la naturaleza.

Su diseño espectacular compuesto por edificaciones que se interconectan mediante piscina de cause y recreativos senderos dentro de su mágico jardín tropical.



Bávaro, Punta Cana



1-2-3 habitaciones



Ascensor



540 apartamentos

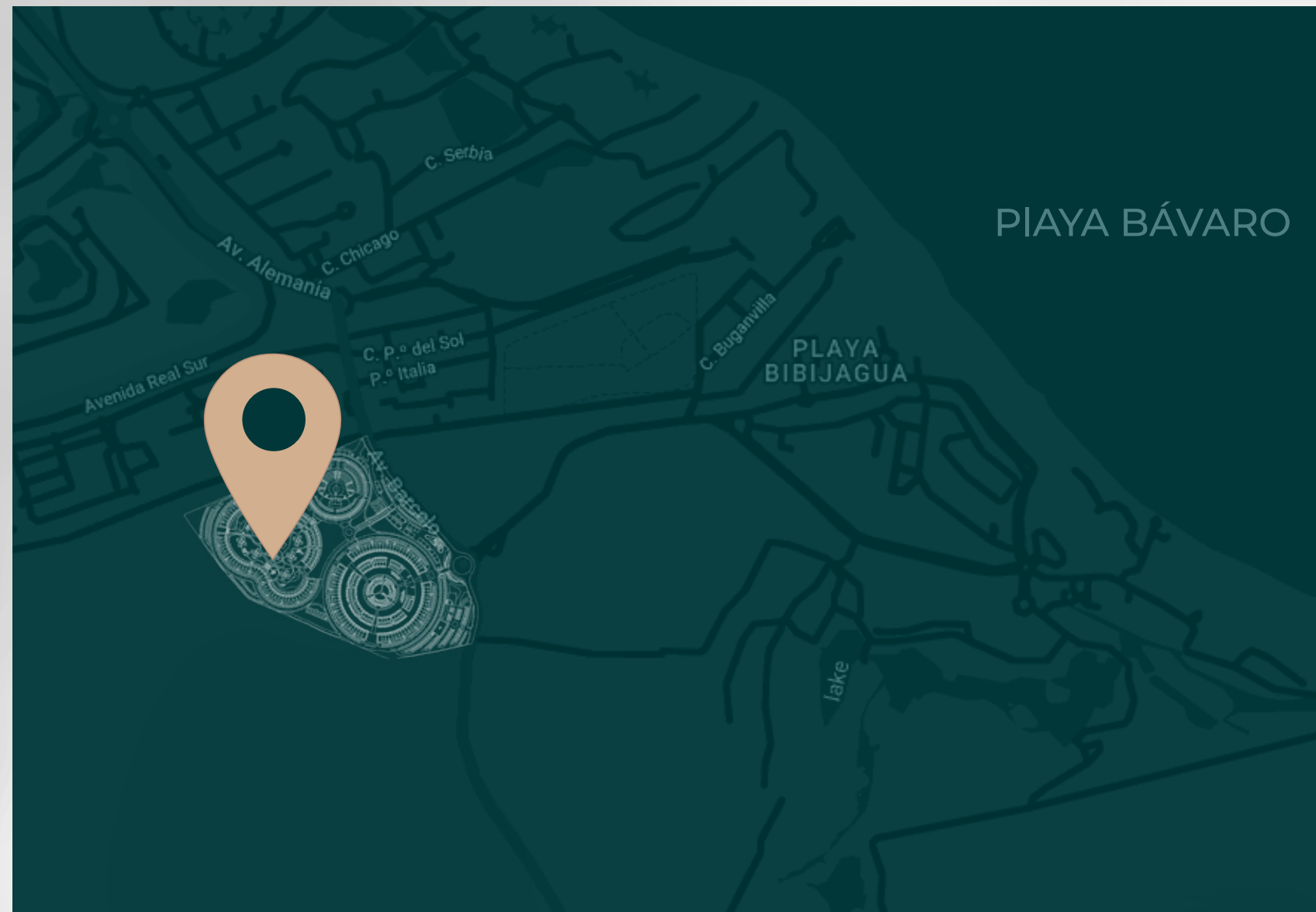


Piscina de 10,000 m<sup>2</sup>





# UBICACIÓN



# UN UNIVERSO EXCLUSIVO



16 Piscinas



Lobby



Jardín Tropical



Espacios de BBQ y chill out



Gym



Zona comercial



Club de Tennis



Zonas verdes



Circuito running



Zona de restaurantes



Circuito de bici



Museo



Club house



UNA EXPERIENCIA  
FASCINANTE E INTEGRAL

*te espera aquí*



# MASTER PLAN



Casa Club



Zona Deportiva



Piscina con bar



5 Espacios de BBQ y Chill Out



Piscina con bar



Lobby



Zona Comercial



Museo

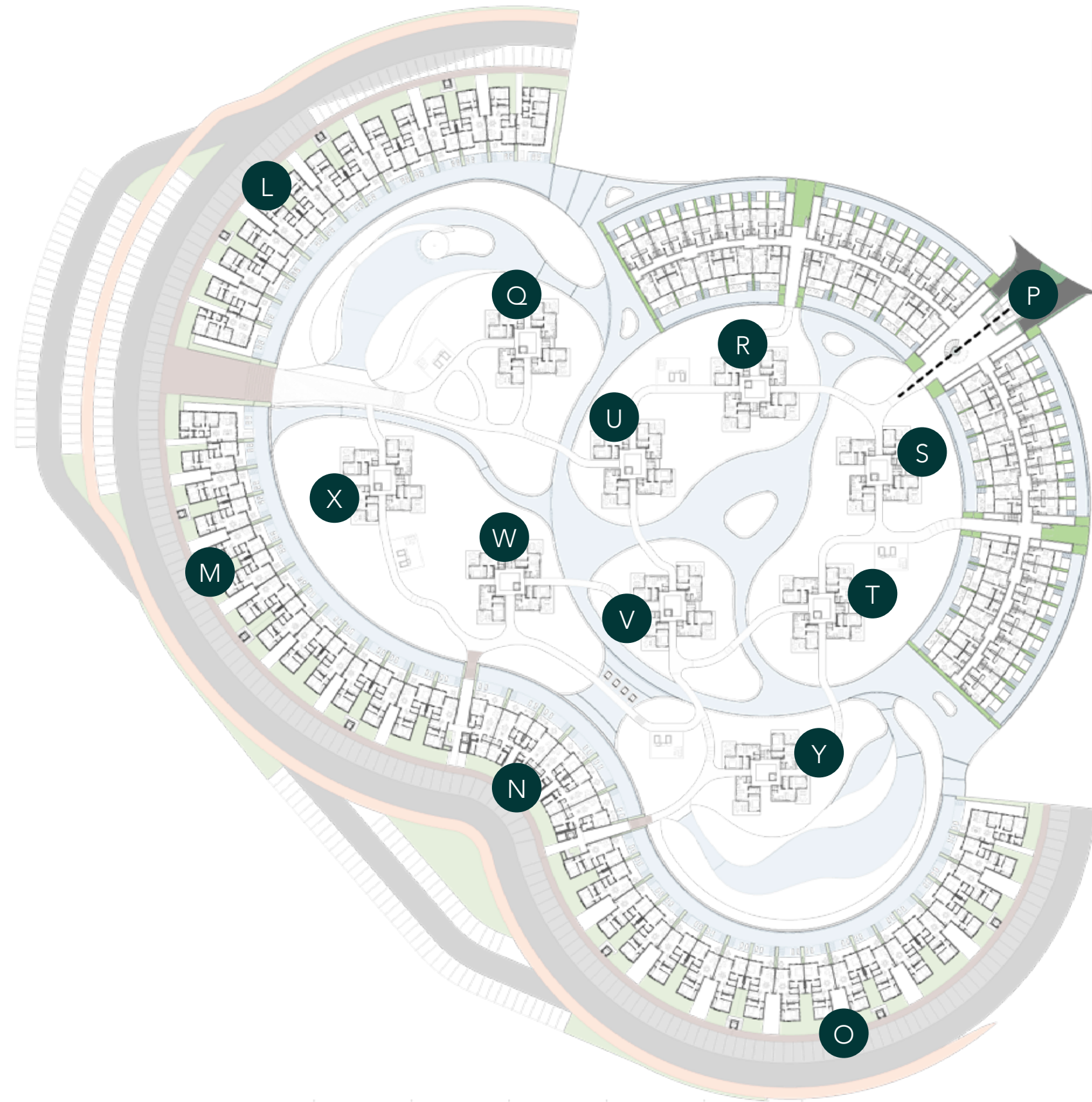
## GRAN ARENA

Hotel de espectáculos y eventos



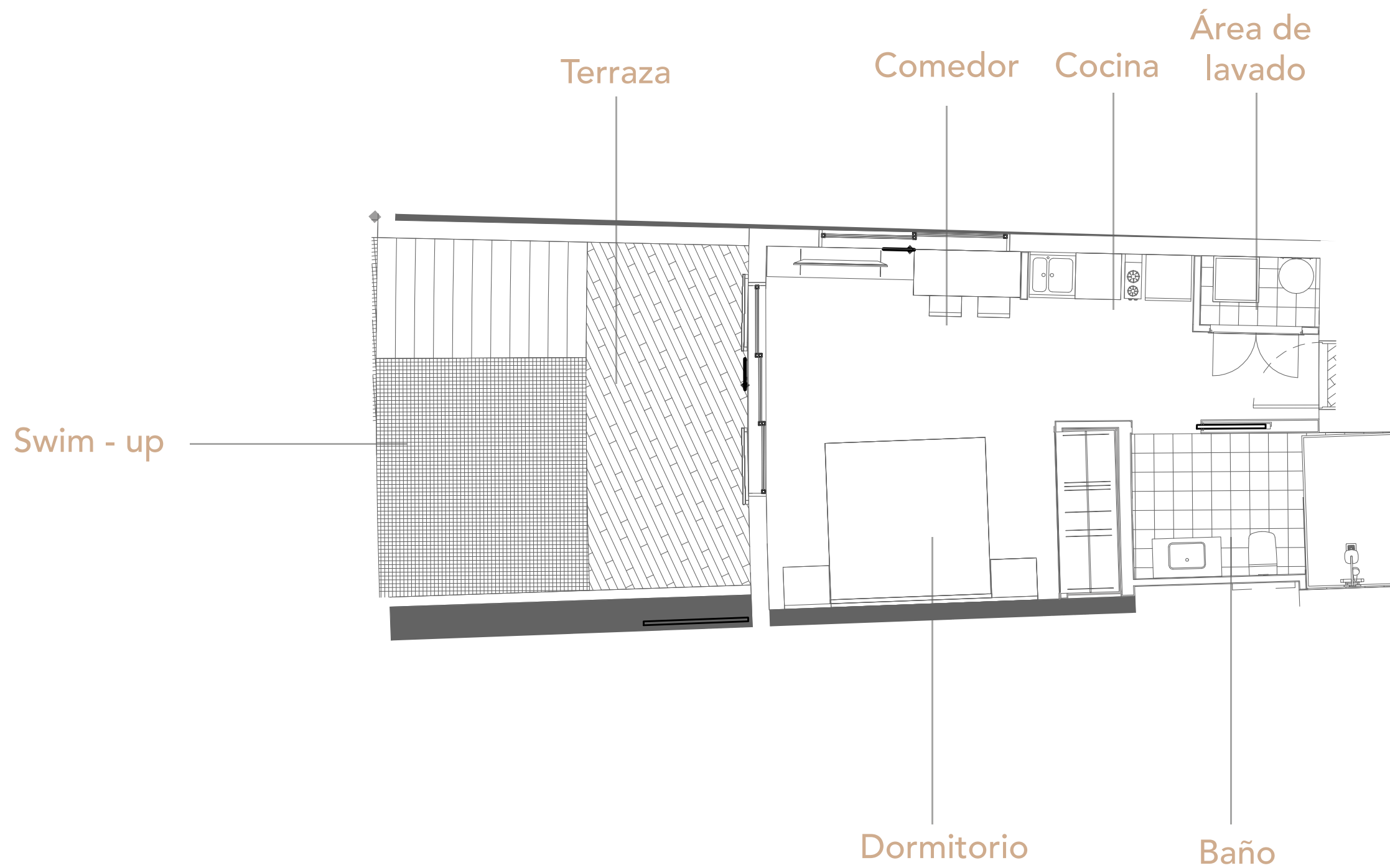




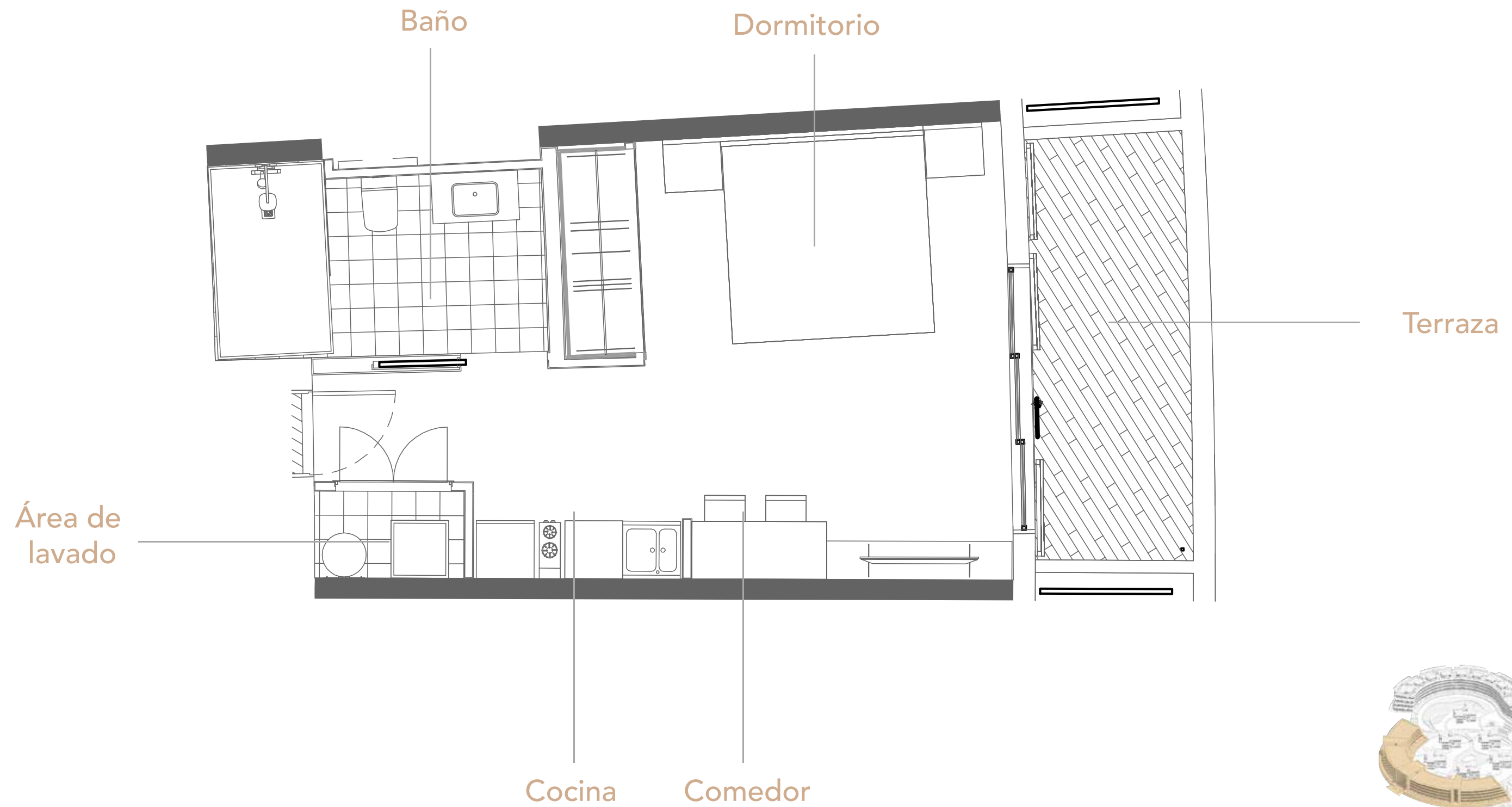


Planta Primer Nivel

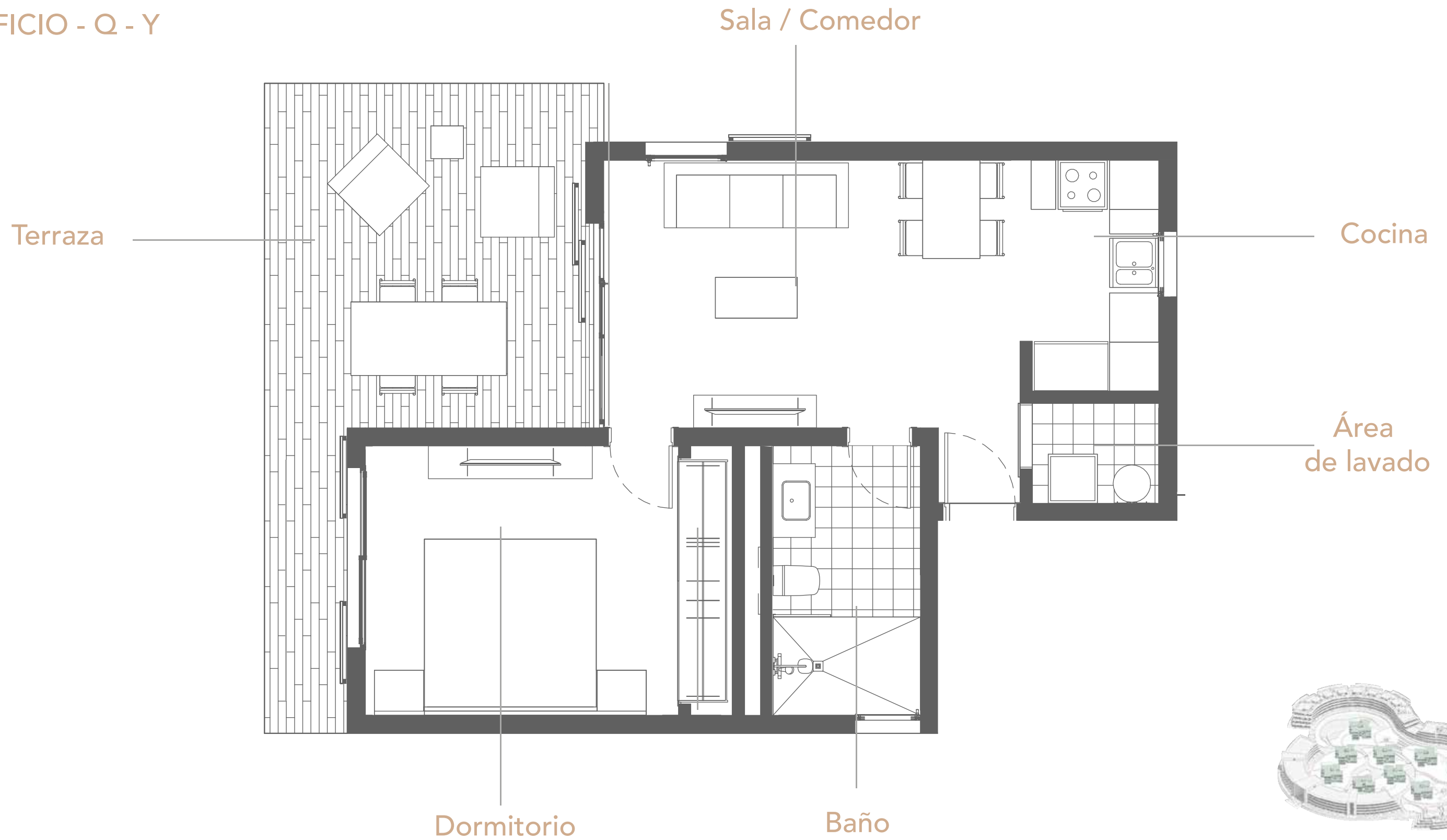
EDIFICIO - P



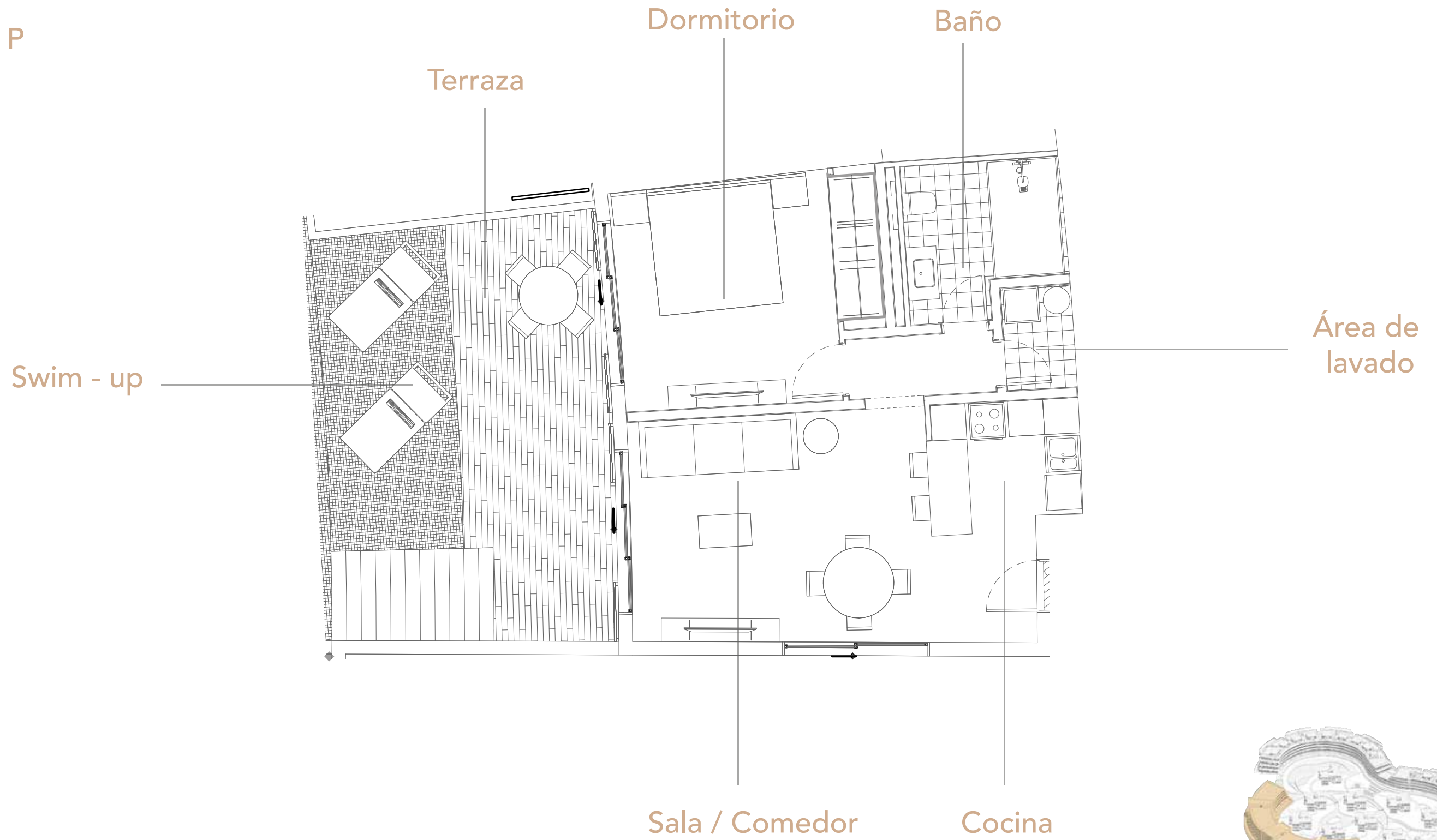
EDIFICIO - P



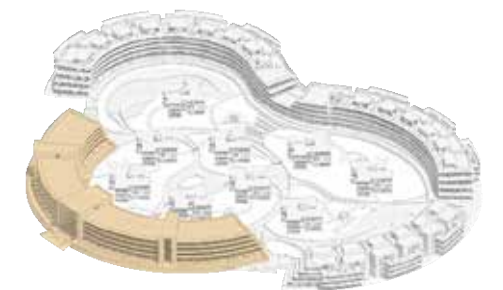
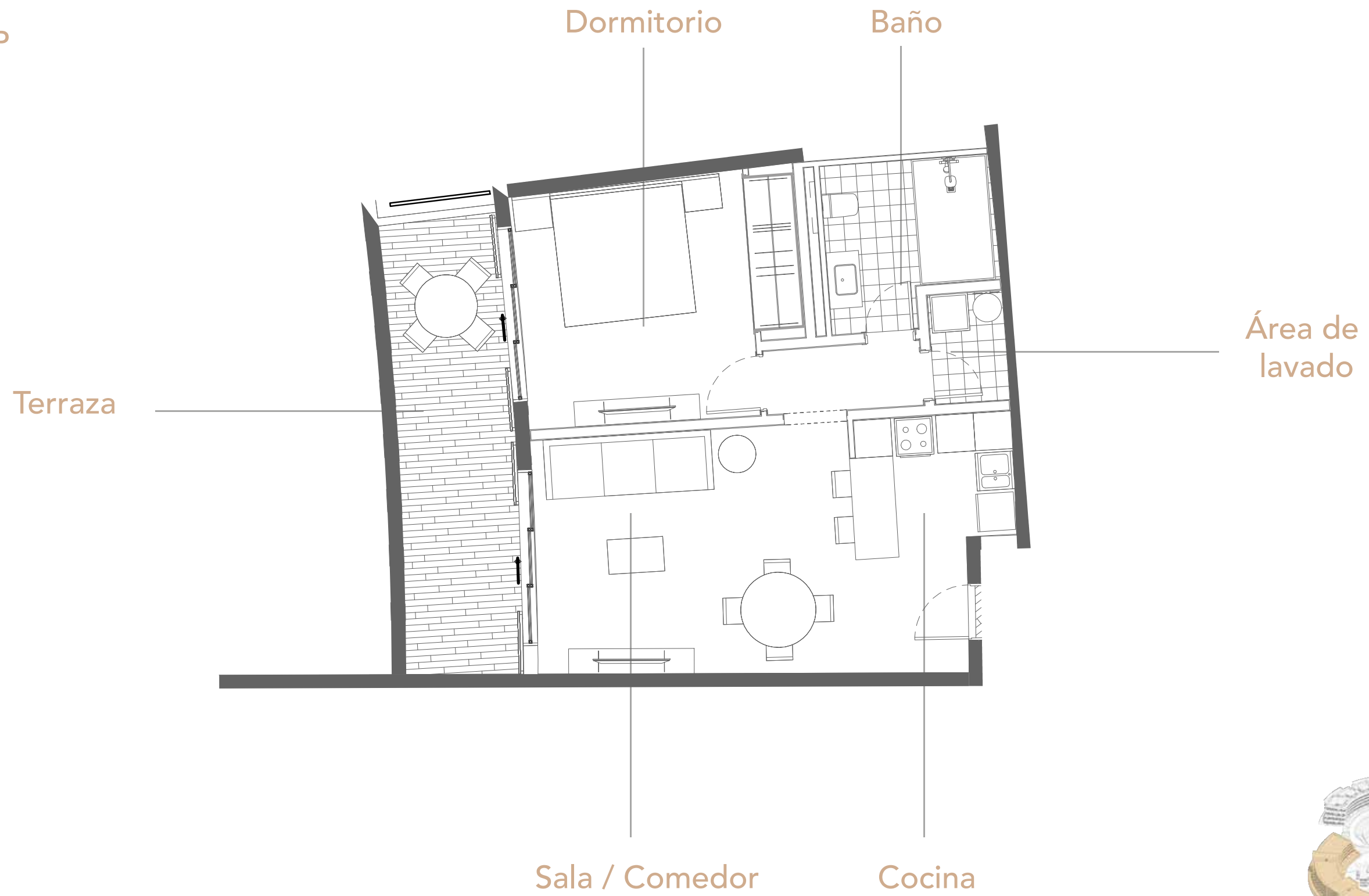
EDIFICIO - Q - Y

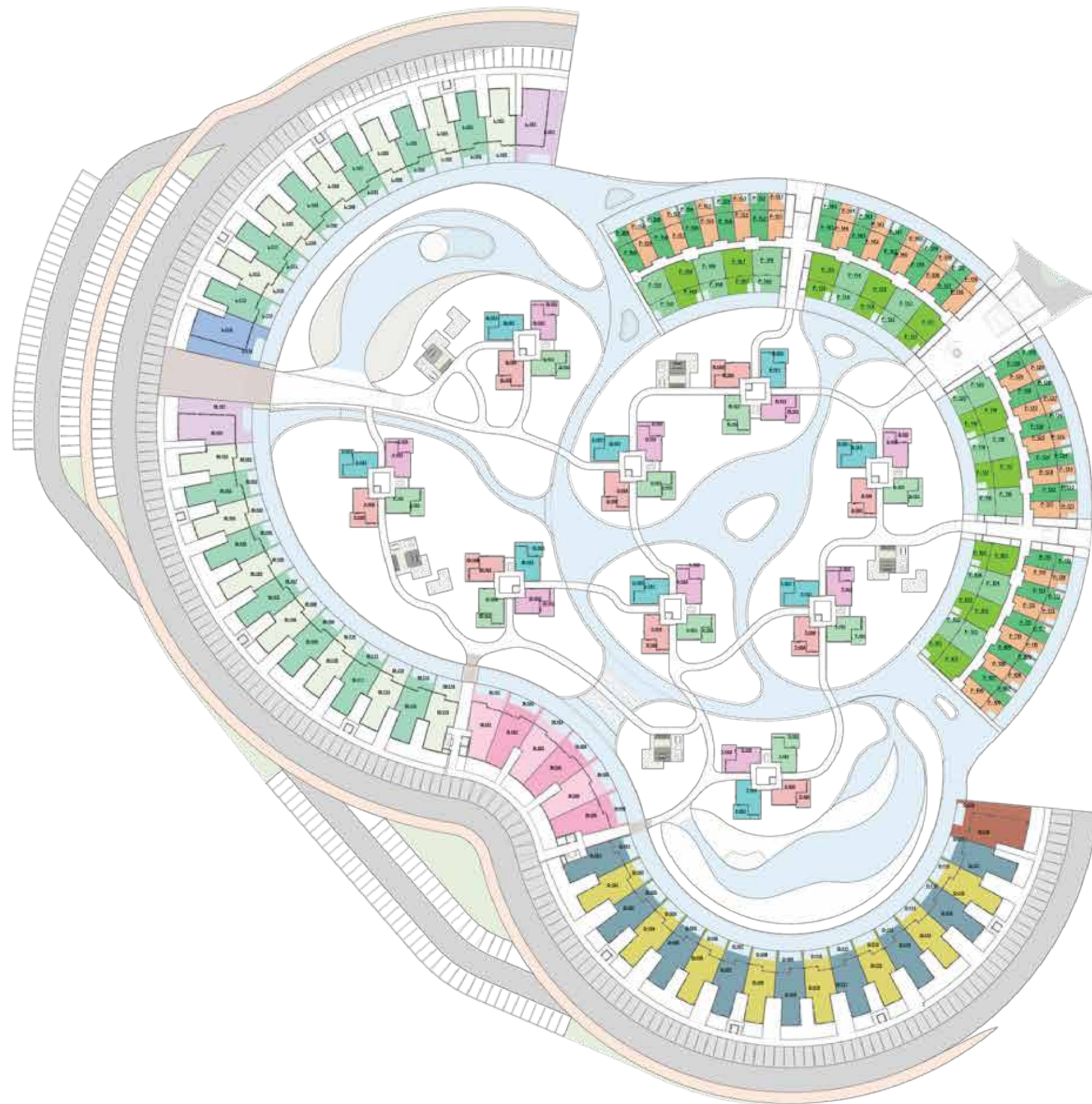


EDIFICIO - P



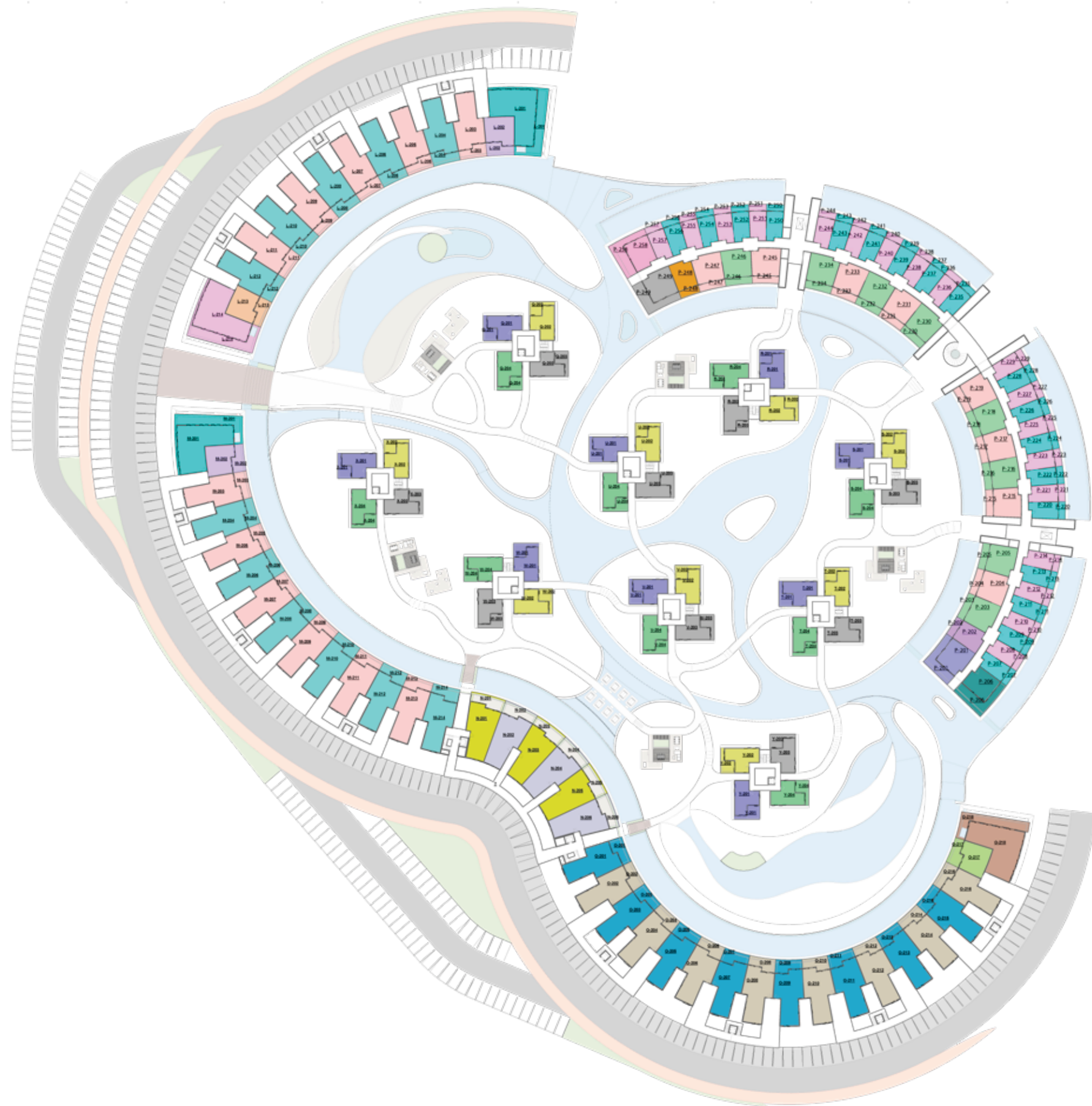
EDIFICIO - P





- T01a
- T01b
- T02a
- T02b
- T09a
- T09b
- T10a
- T17a
- T17b
- T22a
- T22b
- T23a
- T23b
- T28a
- T28b
- T28c
- T28d

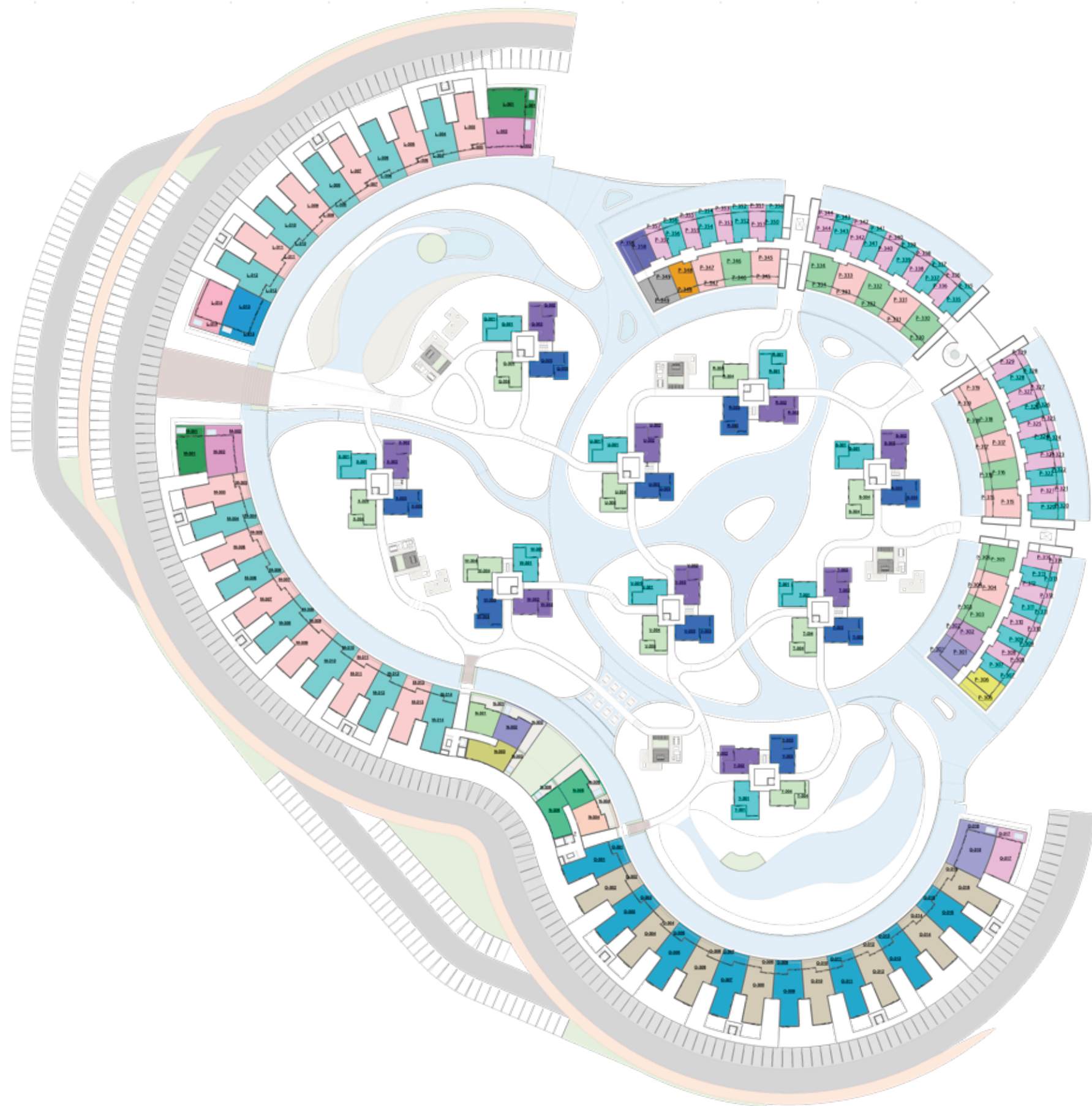
Tipología Primer Nivel



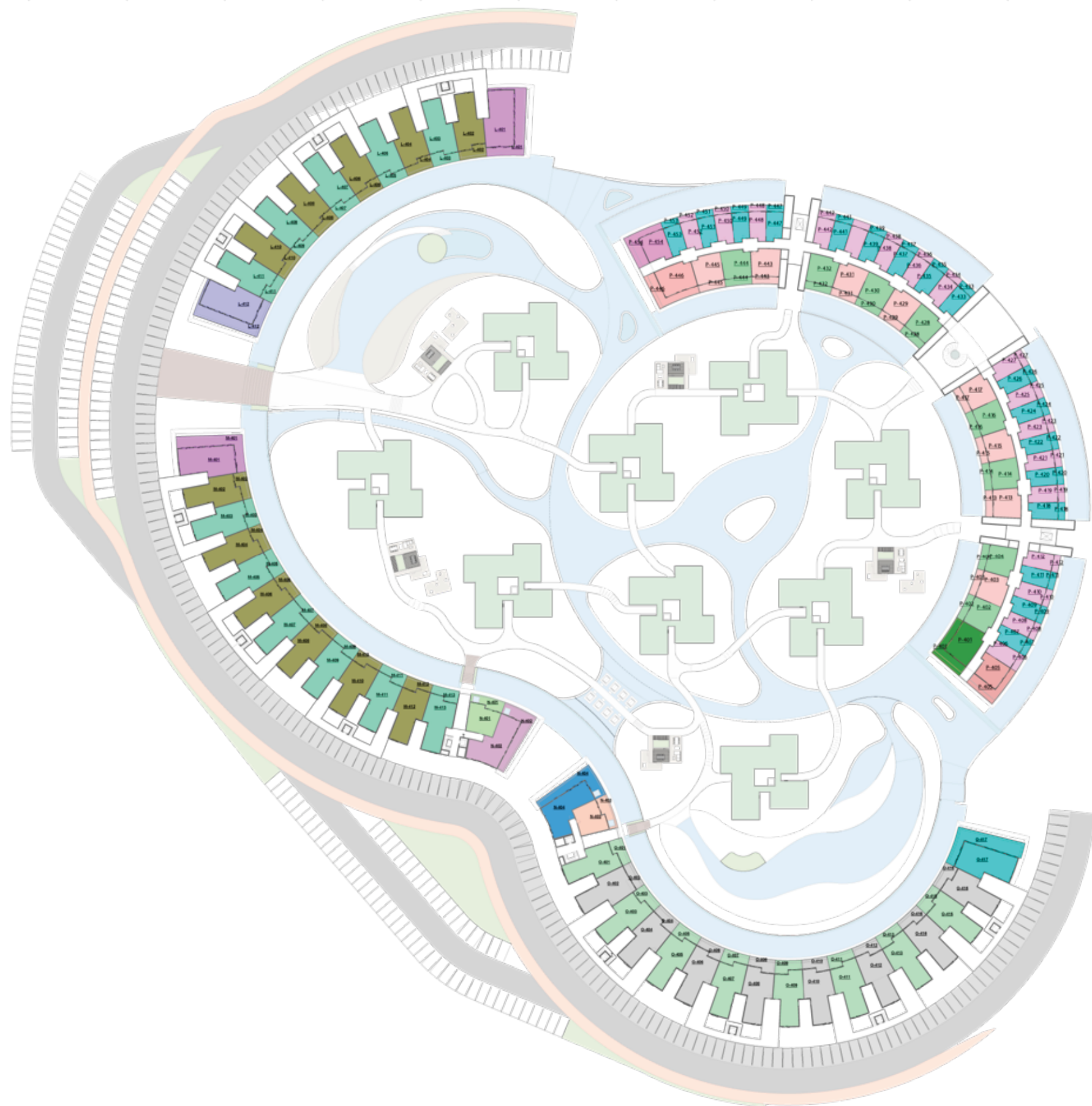
- T02c
- T02d
- T03a
- T03b
- T04a
- T04b
- T09c
- T09d
- T11a
- T12a
- T17c
- T17d
- T22c
- T22d
- T22e
- T22f
- T23c
- T23d
- T24a
- T24b
- T25a
- T25b
- T29a
- T29b
- T29c
- T29d

Tipología Segundo Nivel





Tipología Tercer Nivel



- T07a
- T07b
- T08a
- T08b
- T15a
- T15b
- T16a
- T18a
- T18b
- T21a
- T21b
- T22c
- T22d
- T23c
- T23d
- T26a
- T26b
- T27a
- T27b

Tipología Cuarto Nivel



- T07a
- T07b
- T08a
- T08b
- T15a
- T15b
- T16a

Tipología Nivel Azoteas



	Pago Inicial	Durante la construcción	Pago Final
Pronto pago	90%	0%	10%
Pronto pago 50%	50%	30%	20%
Estándar	20%	60%	20%

A la firma de promesa de compra

Contra entrega

\*Pregúntale a tu ejecutivo de ventas por tus beneficios al elegir el pronto pago\*



## PUNTA CANA

Plaza Cormont II, Boulevard  
Turistico Del Este, Punta Cana,  
Locales 5,6,7.  
Pyhex Work

Tel: 829-420-5203  
IG: @Urban\_GroupRD  
info@urbangroup.do  
www.urbangroup.do

## SANTO DOMINGO

C/Rafael A. Sánchez No. 46  
Edf. Ana Judith, Local 203-A  
Ens. Naco

Tel: 809-566-3672  
IG: @Urban\_GroupRD  
Info@urbangroup.do  
www.urbangroup.do