

Nr. 24, N  
7, 24, 7  
004, 7  
1004, 7  
21004, 7



DEPARTAMENTOS PREMIUM

TEMOZÓN NORTE



29° 17' 50" O

LAJA 3

SOBRE EL DISEÑO

# BALANCE & EXACTITUD

LAJA materializa una visión auténtica de Yucatán de la mano de un colectivo de creadores que han soñado y trabajado bajo una misma inspiración de arte y diseño.

Estos renders son ilustrativos y pueden tener cambios sin previo aviso.

LAJAYUCATAN.MX

## CREADORES

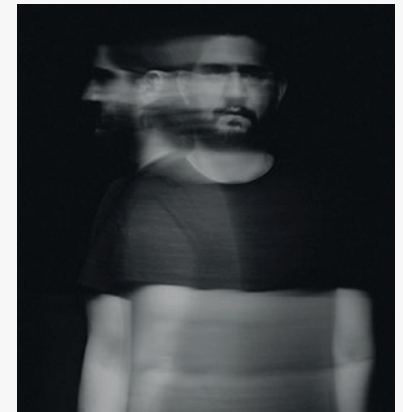
La esencia de LAJA se traduce a un espacio armónico, perfectamente equilibrado. Desde la forma y el fondo de sus conceptos, hasta la iluminación y el uso de materiales endémicos de la región.



JAVIER MUÑOZ  
MUÑOZ ARQUITECTOS



IGNACIO BRAGA  
IB ARQUITECTURA



CARLOS MARTÍNEZ  
BIENAL

89°37'50"O

UBICACIÓN

# NUESTROS ALREDEDORES

Un camino que toma el nombre de comunidad, un lugar donde la prioridad es el ser humano, la naturaleza, el diseño de espacios y la atmósfera libre.

1	Universidad Marista	6 min
2	The Harbor Mall	7 min
3	Liverpool	5 min
4	Costco	20 min
5	City Center	10 min
6	Hospital Faro del Mayab	7 min
7	Plaza La Isla	8 min
8	Club de Golf La Ceiba	9 min
9	Universidad Anáhuac Mayab	7 min
10	Yucatán Country Club	8 min
11	Puerto Progreso	20 min



AMENIDADES

# ESPACIOS PARA CREAR COMUNIDAD

---

## TERRAZA CENTRAL

Área Lounge

---

## ESTANCIA

Coworking  
Salón Privado con Cava  
Bar

---

## GIMNASIO

Área de pesas  
Área de cardio

---

## PATIOS

Piscina, área de picnic  
y grill  
Jardines  
Área de juegos para  
niños



89°37'50"O

LAJA 7

AMENIDADES

# TERRAZA CENTRAL

Gracias a sus amplios y cómodos espacios, es el punto de encuentro ideal, sin perder la seguridad de seguir “en casa”.

Brindamos el balance perfecto entre utilidad y convivencia con la naturaleza. Un lugar diseñado para que puedas hacerlo tuyo.

Estos renders son ilustrativos y pueden tener cambios sin previo aviso.

LAJAYUCATAN.MX

AMENIDADES

# ESTANCIA

Una atmósfera cómoda, mobiliario urbano, y la capacidad de tener un espacio pensado para tus necesidades. Ya sea reunirse con amigos, familia, o para sesiones de trabajo.



AMENIDADES

# GIMNASIO

Un espacio con equipamiento moderno, zonas especializadas y áreas funcionales, es perfecto para promover un estilo de vida más saludable.

Estos renders son ilustrativos y pueden tener cambios sin previo aviso.



AMENIDADES

# PISCINA

Disfruta de un espacio con piscina para relajarte y convivir. Con mesas tipo picnic, áreas de asador y rodeadas de vegetación, las amenidades de LAJA han sido pensadas para lograr una convivencia armónica con la naturaleza, que provea de bienestar y a su vez maximice la privacidad de los condóminos.





ESTILO

# LIFESTYLE

Los departamentos en LAJA se crearon con la emoción de tener todos esos grandes detalles que ayudan a disfrutar el equilibrio entre el diseño, el arte y la funcionalidad.

La arquitectura de estos departamentos logran un estilo de vida único en su tipo con la capacidad de integrar lo mejor de la esencia orgánica y lo material en un mismo espacio perfectamente diseñado.



## MODELO 3 RECÁMARAS

---

Con una dimensión de 203m<sup>2</sup>, el modelo 3 recámaras destaca por su amplitud de espacios en perfecta sintonía con la iluminación y acabados naturales, cuyo objetivo es crear el espacio ideal para encontrar tu paz interior.

89°37'50"O

89°37'50"O



Estos renders son ilustrativos y pueden tener cambios sin previo aviso.



Estos renders son ilustrativos y pueden tener cambios sin previo aviso.



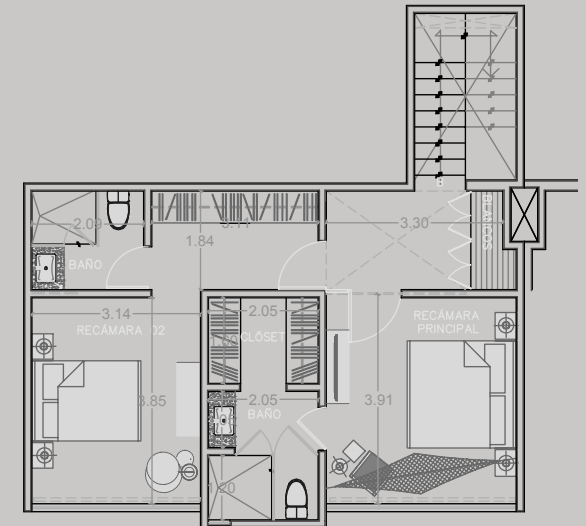
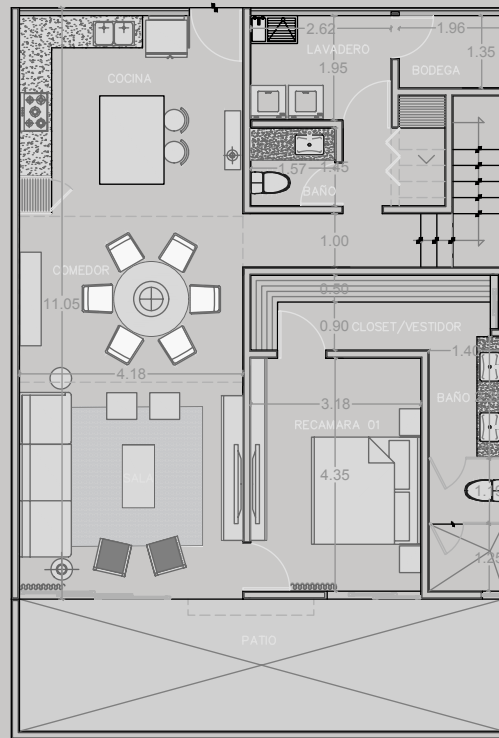
Estos renders son ilustrativos y pueden tener cambios sin previo aviso.

## PLANTA BAJA

- Sala
- Comedor
- Cocina
- Mueble para alacena
- Medio baño para visitas
- Área de servicio y closet de lavado
- Recámara con baño completo y closet vestidor
- Jardín privado

## En 1er NIVEL

- Recámara principal con baño completo y closet vestidor
- Recámara secundaria con baño completo y closet lineal
- Espacio para closet de blancos



MODELO 3  
RECÁMARAS  
ESC. 1:100

## FICHA TÉCNICA

Área Construida	174m <sup>2</sup>
Terraza	29m <sup>2</sup>



## MODELO 2 RECÁMARAS

---

Con una dimensión de 129 m<sup>2</sup>, el modelo 2 recámaras ha sido concebida como una obra de arte habitable, con diseños y espacios cuidadosamente planeados que giran en torno a su residente.





89°37'50"O

LAJA 17

21°04'24"N

Estos renders son ilustrativos y pueden tener cambios sin previo aviso.

LAJAYUCATAN.MX



Estos renders son ilustrativos y pueden tener cambios sin previo aviso.



Estos renders son ilustrativos y pueden tener cambios sin previo aviso.



Estos renders son ilustrativos y pueden tener cambios sin previo aviso.

---

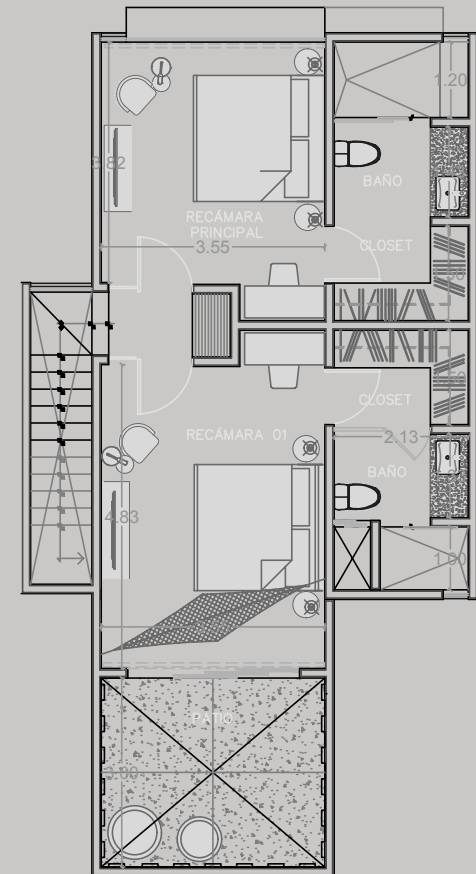
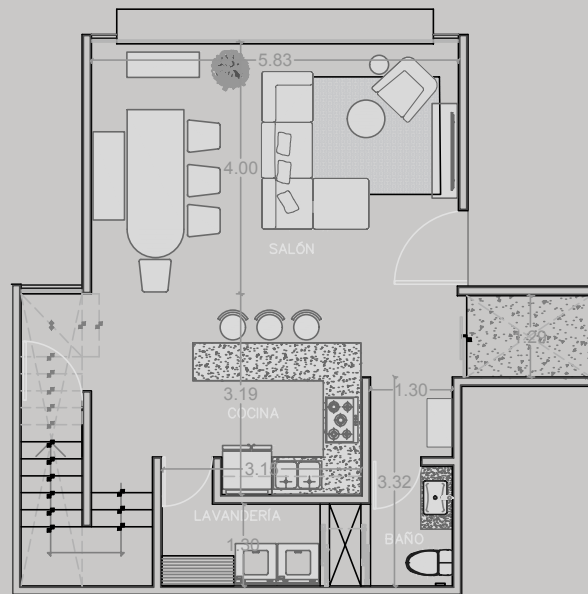
## En 1<sup>er</sup> NIVEL

- Sala
- Comedor
- Cocina
- Medio baño
- Bodega
- Espacio para alacena y área de lavado
- Patio interno

---

## En 2<sup>do</sup> NIVEL

- Recámara principal con baño completo y closet vestidor
- Segunda recámara con baño completo y closet vestidor
- Espacio para closet de blancos




---

## FICHA TÉCNICA

Área Construida	115m <sup>2</sup>
Terraza	14m <sup>2</sup>

MODELO 2  
RECÁMARAS  
ESC. 1:100





Estos renders son ilustrativos y pueden tener cambios sin previo aviso.

# 0975010 890373068

LAJAYUCATAN, MX

Estos renders son ilustrativos y pueden tener cambios sin previo aviso.



89°37'50"O

LAJA 23



Estos renders son ilustrativos y pueden tener cambios sin previo aviso.

LAJAYUCATAN.MX