

89°37'52.8"W



DEPARTAMENTOS DE 2 Y 3 RECÁMARAS  
**TEMOZÓN NORTE**  
MÉRIDA, YUCATÁN

## MODELO 3 RECÁMARAS

Área construida: 174 m<sup>2</sup> | Jardín: 29 m<sup>2</sup>

### PLANTA BAJA

- Sala
- Comedor
- Cocina
- Mueble para alacena
- Medio baño para visitas
- Área de servicio y clóset de lavado
- Recámara con baño completo y closet vestidor
- Jardín privado
- Piscina (4x2x1.2m)

### PLANTA ALTA

- Recámara principal con baño completo y closet vestidor
- Recámara secundaria con baño completo y closet lineal
- Espacio para clóset de blancos



## MODELO 2 RECÁMARAS

Área Construida 115 m<sup>2</sup> | Terraza 14 m<sup>2</sup>

### PLANTA BAJA

- Sala
- Comedor
- Cocina
- Medio baño
- Bodega
- Espacio para alacena y área de lavado
- Patio interno

### PLANTA ALTA

- Recámara principal con baño completo y closet vestidor
- Segunda recámara con baño completo y closet vestidor
- Espacio para clóset de blancos





21°04'24"N

## ESPACIOS PARA CREAR COMUNIDAD

**TERRAZA CENTRAL**  
Área Lounge

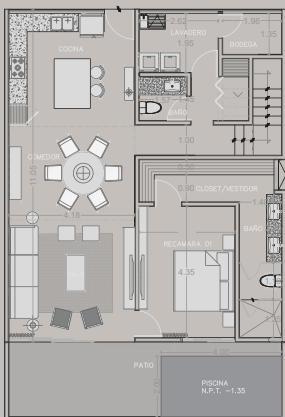
**ESTANCIA**  
Coworking  
Salón Privado con Cava  
Bar

**GIMNASIO**  
Área de pesas  
Área de cardio

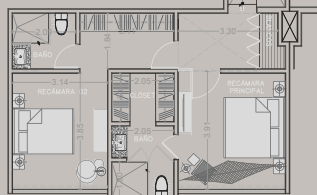
**PATIOS**  
Piscina, área de picnic y grill  
Jardines  
Área de juegos para niños



PLANTA BAJA

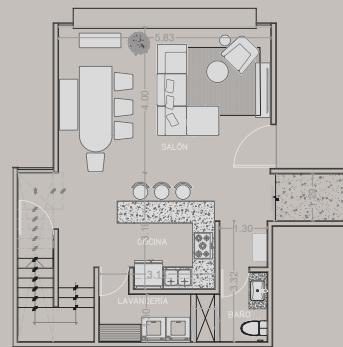


PLANTA ALTA

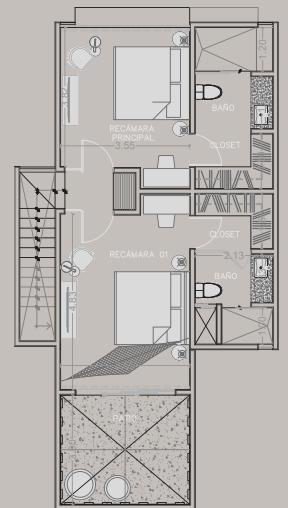


MODELO 3 RECÁMARAS

PLANTA BAJA



PLANTA ALTA



MODELO 2 RECÁMARAS