

AARCAR

LUXURY TOWNHOUSES
BENITO J. NORTE. | MONTES DE AMÉ.

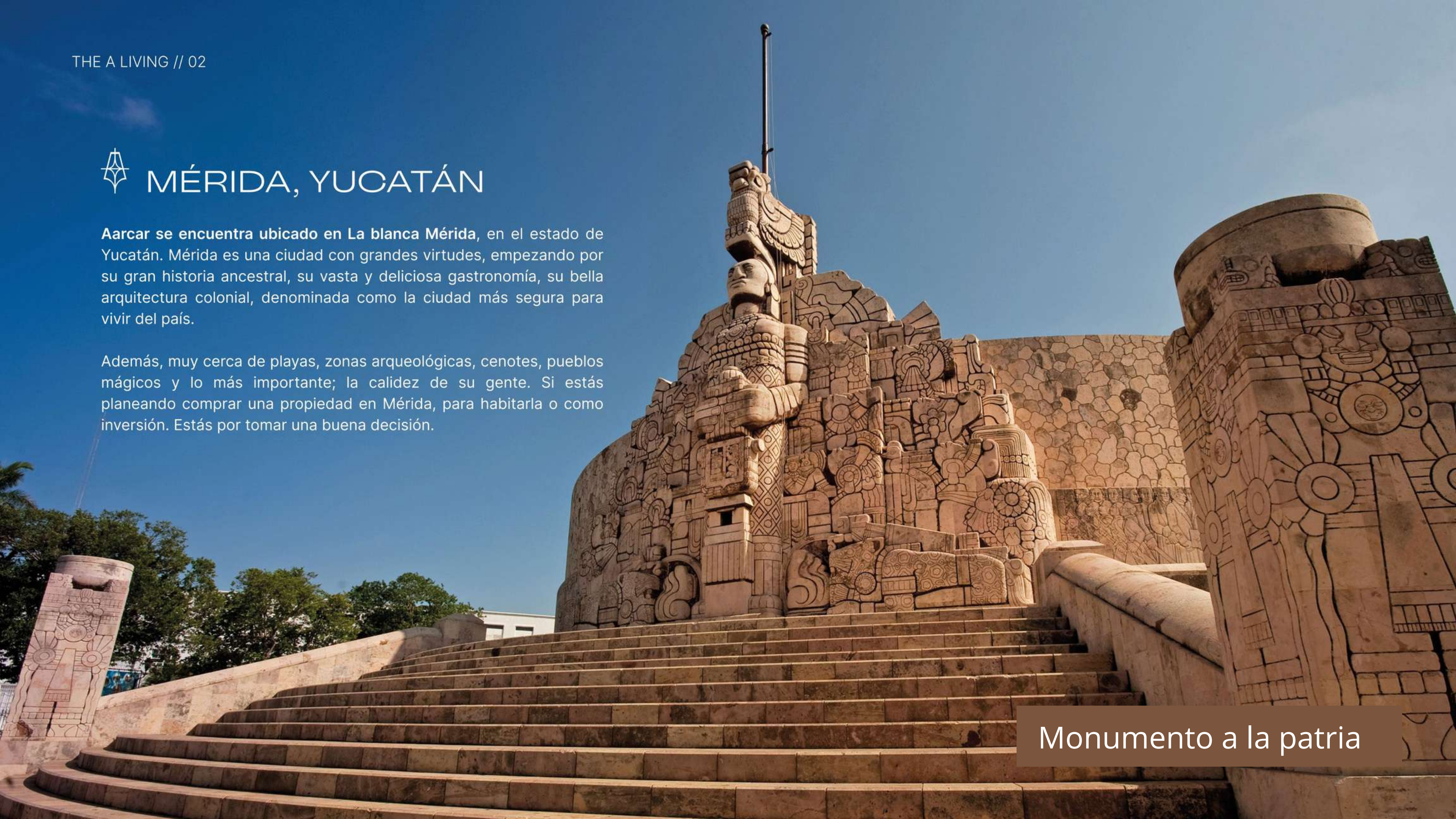
THE A LIVING



MÉRIDA, YUCATÁN

Aarcar se encuentra ubicado en La blanca Mérida, en el estado de Yucatán. Mérida es una ciudad con grandes virtudes, empezando por su gran historia ancestral, su vasta y deliciosa gastronomía, su bella arquitectura colonial, denominada como la ciudad más segura para vivir del país.

Además, muy cerca de playas, zonas arqueológicas, cenotes, pueblos mágicos y lo más importante; la calidez de su gente. Si estás planeando comprar una propiedad en Mérida, para habitarla o como inversión. Estás por tomar una buena decisión.



Monumento a la patria

UBICACIÓN

Ofrece los mejores puntos de interés comercial, universidades de prestigio al igual de los mejores hospitales de la ciudad, así como una fácil conexión con la costa yucateca.

Progreso

Carretera Mérida-Progreso



Centro de Convenciones Siglo XXI

GRAN PLAZA

Anillo Periférico



Centro Universitario Montejo

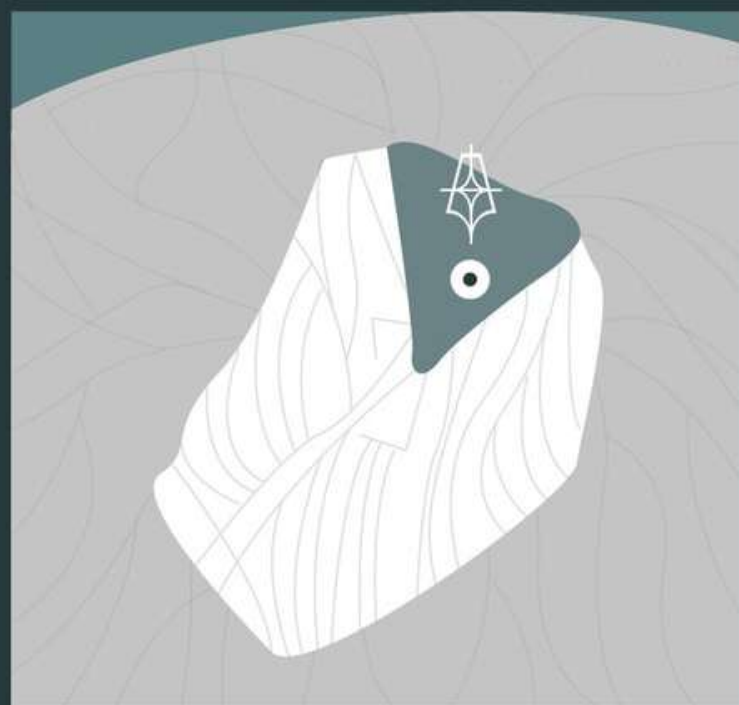
Prol. Paseo de montejo



Sam's club



Club Campestre de Yucatán



AARCAR

LUXURY TOWNHOUSES

Un complejo de 5 hermosas casas town houses, con una ubicación privilegiada y alta plusvalía, en la zona norte de la ciudad de Mérida, en la colonia Benito Juárez Norte.

UBICACIÓN ZONA NORTE

- Alta Plusvalía
- Accesibilidad
- Zona con mucha seguridad y vigilancia

COMFORT

- Lujo
- Dimensiones de una casa
- Programa que cubre todas las necesidades
- Funcionalidad

PRIVACIDAD

- Exclusividad
- Tranquilidad
- 5 viviendas

ENTREGA INMEDIATA



THE A LIVING // 06

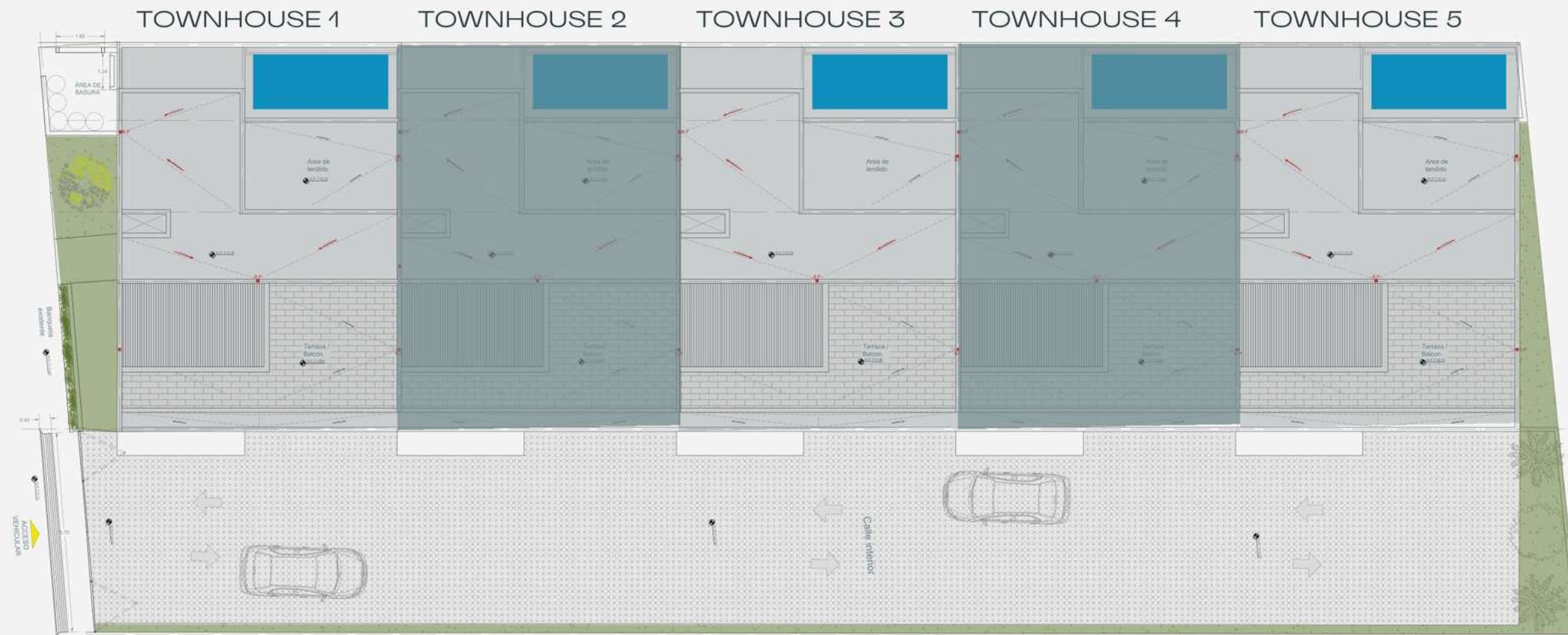
FACHADA INTERIOR



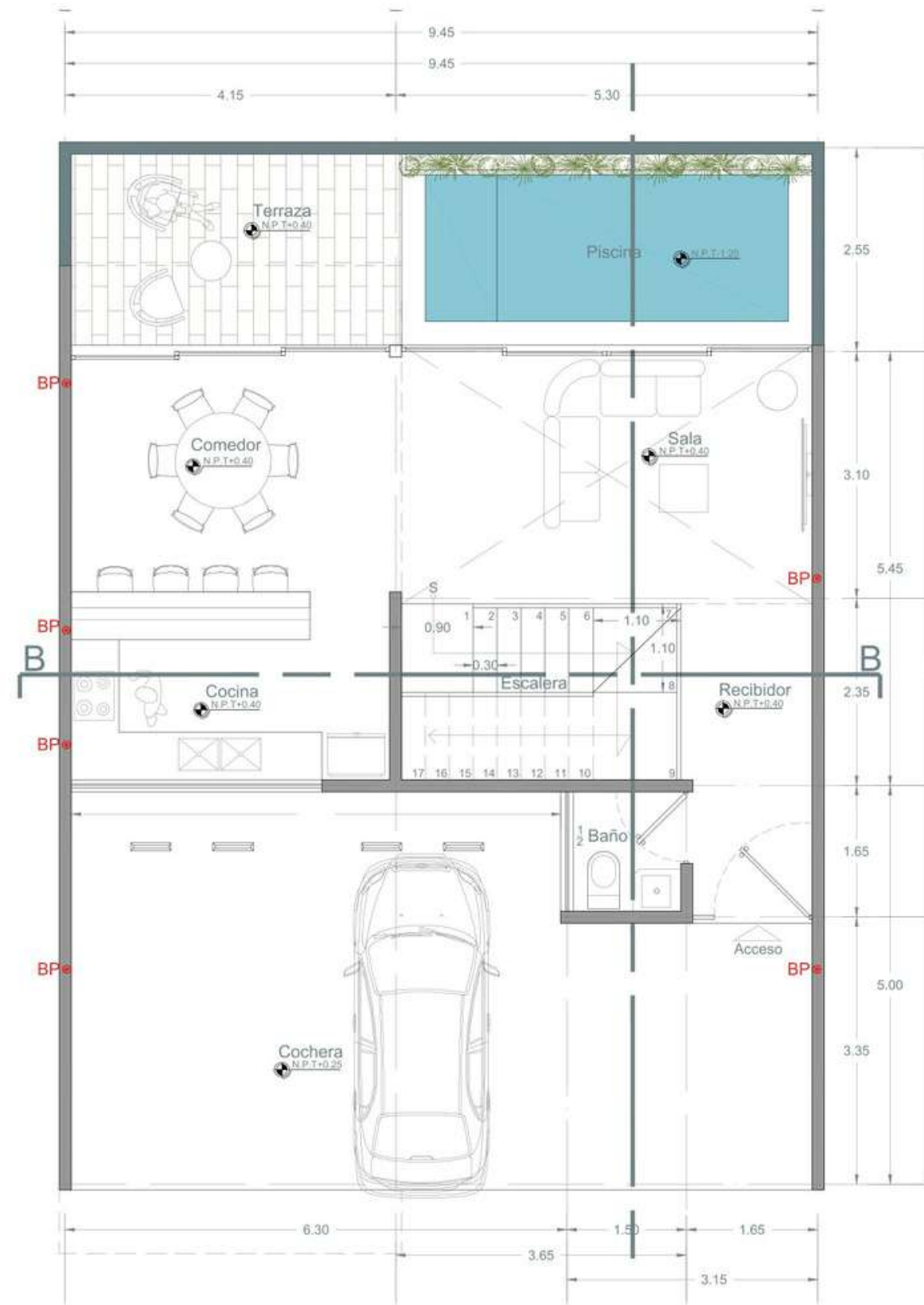
Montes de Ame

CONJUNTO DE 5 TOWN HOUSES

237.20 M2 DE CONSTRUCCIÓN POR VIVIENDA

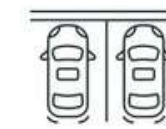






PLANTA BAJA

84.58 M2



ESTACIONAMIENTO

Espacio techado para 2 autos.



SALA

Área con doble altura, ventanales amplios con vista a piscina y terraza.



COCINA

Diseñada con acabados en mesetas de granito negro y carpintería elaborada de madera tzalam, con campana extractora incluida, así mismo, cuenta con grifería de calidad.



PISCINA

Forrada con acabados de chukum, iluminación interior y sistema de recirculación.



MEDIO BAÑO



RECIBIDOR



COMEDOR



ESCALERAS



TERRAZA EXTERIOR



PLANTA BAJA

SALA - COMEDOR

Montes de Ame



PLANTA BAJA

SALA

Montes de Ame



PLANTA BAJA

TERRAZA EXTERIOR



Montes de Ame

COCINA

Montes de Ame

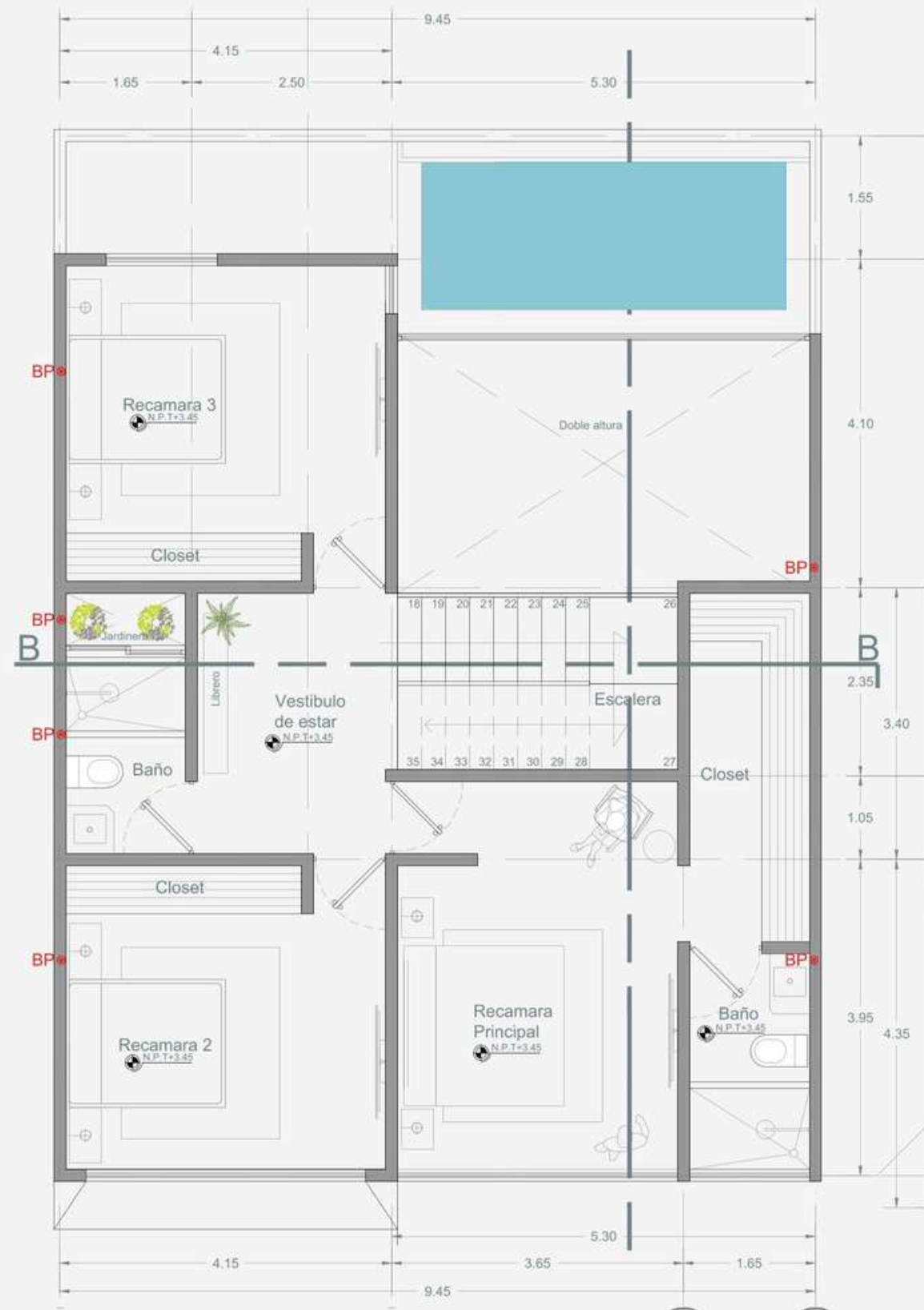


PLANTA BAJA

COMEDOR - COCINA

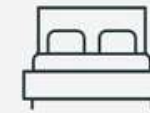
Montes de Ame





PLANTA ALTA

100.47 M2



RECÁMARAS

- Recámara principal con baño y vestidor.
- Dos recámaras secundarias con clóset.



VESTÍBULO



ESCALERAS



BAÑOS

Adecuados con muebles de baño forrados con marmol negro, cajonera de madera tzalam, muros forrados de loceta cerámica con fijos de cristal templado y grifería de calidad.



PLANTA ALTA

RECÁMARA

Montes de Ame



PLANTA ALTA

RECÁMARA

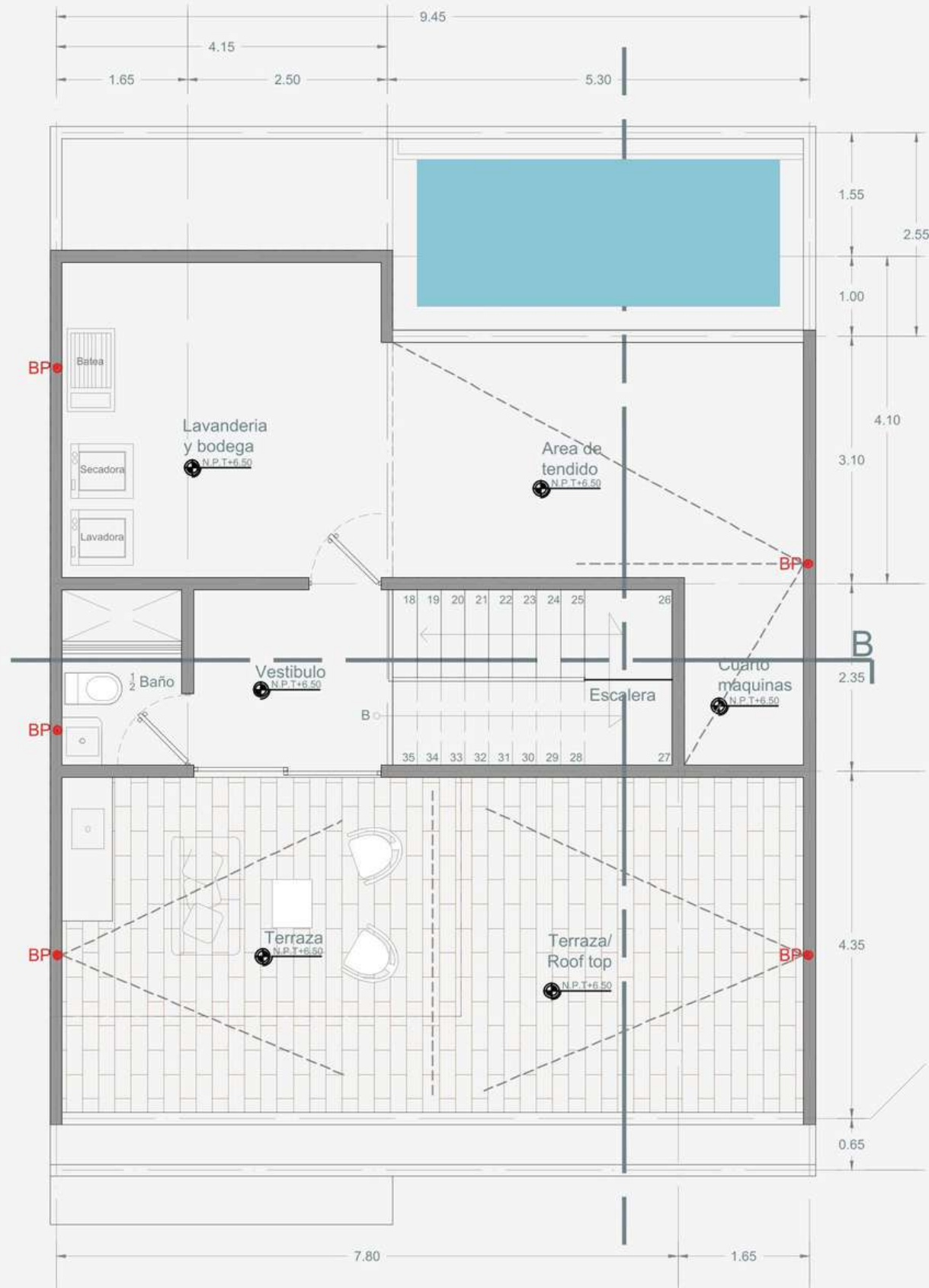
Montes de Ame



PLANTA ALTA

BAÑOS

Montes de Ame



ROOF TOP

52.15 M2



ROOF TOP
Terraza Amplia con pisos cerámicos tipo madera, moderna cubierta pergolada metálica con maya sombra, incluye barra de servicio de granito negro, gabeteras de aluminio y tarja.



MEDIO BAÑO



TERRAZA AMPLIA



ÁREA DE TENDIDO



ÁREA DE USOS MÚLTIPLES CON ÁREA DE LAVADO

Un espacio techado con instalaciones para lavadora y secadora, conectado con amplia área de tendido al aire libre.



BODEGA Y CUARTO DE MÁQUINAS.



ÁREA DE USOS MÚLTIPLES

Montes de Ame



ROOFTOP

Montes de Ame



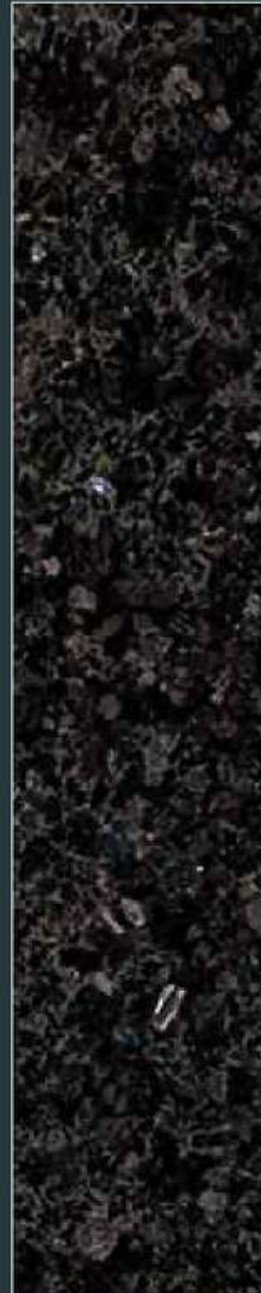
ROOFTOP

Montes de Ame

CONTENIDO GENERAL



- Pisos interiores de Inter Ceramic con formato 60 × 60 cm en color gris claro.
- Techos altos de 2.70 mts.
- Terrazas con pisos Inter Ceramic tipo madera con formato 15×50 cm.
- Piscina con acabado Chukum.
- Piso en estacionamiento con estampado tipo laja barnizado.
- Puertas de piso a techo de madera Tzalam.
- Carpintería de closets en madera de Tzalam.
- Cocina integral en madera de Tzalam.



- Meseta de cocina en granito.
- Mesetas de baño forradas en marmol negro.
- Cristal templado en las regaderas de los baños.
- Calentador general
- Tanque de gas estacionario de 110L
- Aire acondicionado en todas las areas.
- Doble altura con cristal templado.
- Cubierta de acero con malla sombra.
- Riego automatico en jardineras.



- Canceleria linea 3" en ventanas color negro.
- Buzones y audioportero individual.
- Jardineria incluida.
- Cocina equipada con campana, parrilla de gas y tarja de acero inoxidable.
- Porton con control electrico.
- Tinaco rotoplas de 1100 Litros.
- Acabados en muros a 3 capas.
- Vialidad interior de adopasto.
- Audio Porteroo.





Acércate a los expertos.

Oficina Tel: 9999441300

Cel: 9991633302

Cel: 9991633310

