



URBAN
GROUP

THE ULTIMATE SANCTUARY
FOR THOSE SEEKING A LIFE
FILLED WITH PEACE AND
SERENITY IMMERSSED IN
THE WONDERS OF NATURE.





VISTACANA

Vista Cana es una comunidad cerrada en la República Dominicana, ubicada a sólo 10 minutos del Aeropuerto Internacional de Punta Cana y a 5 minutos de las más hermosas playas turquesas del Caribe. Vista Cana está diseñada para ser una ciudad inteligente con una mezcla que incluirá comunidades residenciales exclusivas, escuelas, hoteles, centros comerciales y de negocios, y otras comodidades.

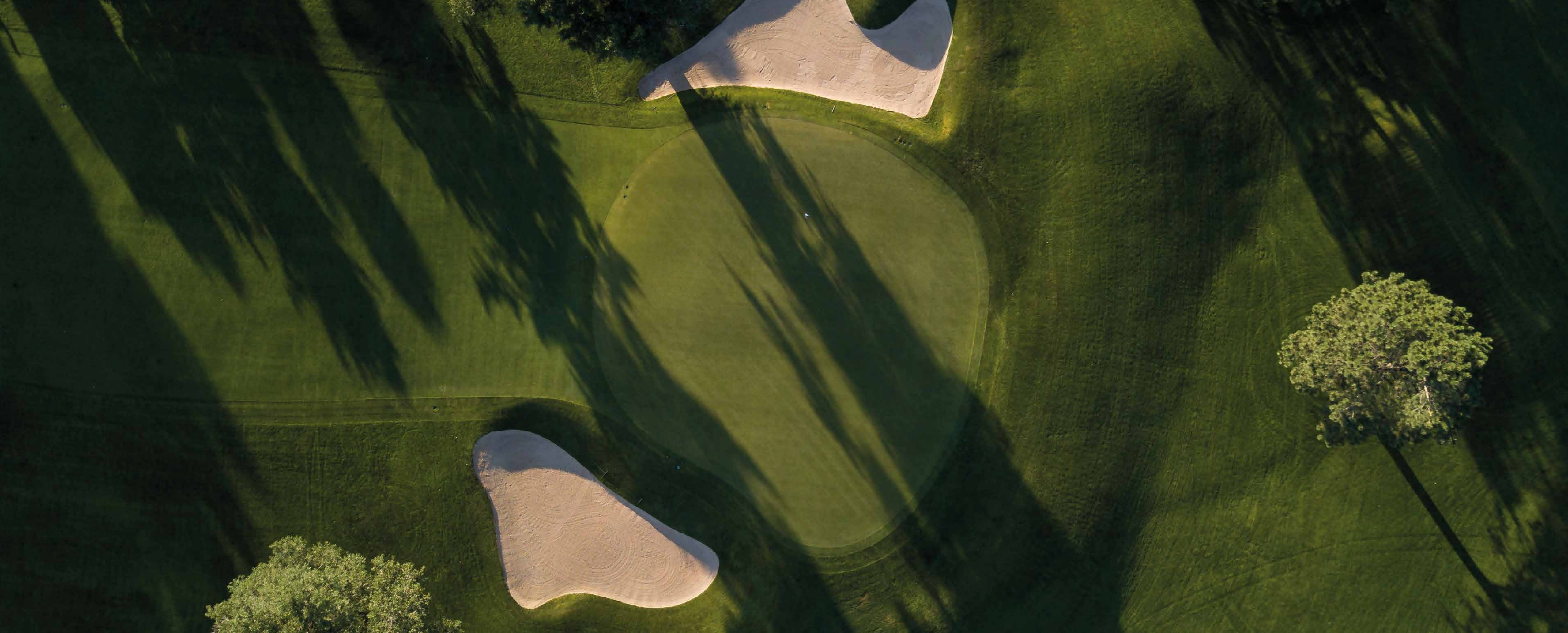
Estos incluyen un campo de golf ejecutivo, senderos naturales, parques, áreas de juego, parque de ladridos (parque para perros), un complejo deportivo y un lago artificial con una playa para nadar, pescar y otras actividades. Todo ello ofrece un estilo de vida contemporáneo con una mentalidad verde. Los residentes y visitantes de todas las edades disfrutarán de una experiencia de vida única en un entorno que combina el modernismo y la vibrante cultura caribeña.





PLAYA ARTIFICIAL

La playa artificial de Vista Cana es el eje central del proyecto permitiéndole a sus residentes disfrutar de un lago de agua salada a escasos minutos de su hogar. El Club de Playa incluirá piscina, jacuzzi y restaurantes.



VISTA CANA
ACADEMY
GOLF COURSE

El campo de golf ejecutivo de Vista Cana contiene nueve hoyos par tres (3) cuidadosamente diseñados para una experiencia de juego relajadora. El campo estará habilitado con iluminación lo cual lo convertirá el primer campo de golf nocturno en el Caribe.



ACERCA del PROYECTO

Es un impresionante proyecto residencial ubicado en Vista Cana, Punta Cana. Con su diseño elegante y moderno, rodeado de naturaleza, ofrece la combinación perfecta de lujo y comodidad, brindando a los residentes e invitados una experiencia de vida sin igual. Ofrece impresionantes vistas de la naturaleza circundante, y también proporciona a los residentes acceso a una amplia gama de amenidades, que incluyen varias piscinas, camastros, área de bbq, parque para mascotas, área de juegos para niños, área de bienestar y un sendero natural... Ya sea que busque un lugar para vacacionar o una oportunidad de inversión lucrativa, es la elección perfecta para compradores exigentes. Este magnífico proyecto cuenta con Apartamentos, Villas Individuales, Townhouses y Casas Duplex.

MASTER PLAN



APARTAMENTOS

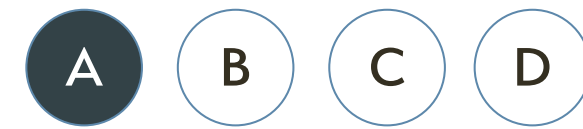


Imágenes del proyecto son conceptuales y sujetas a cambios.

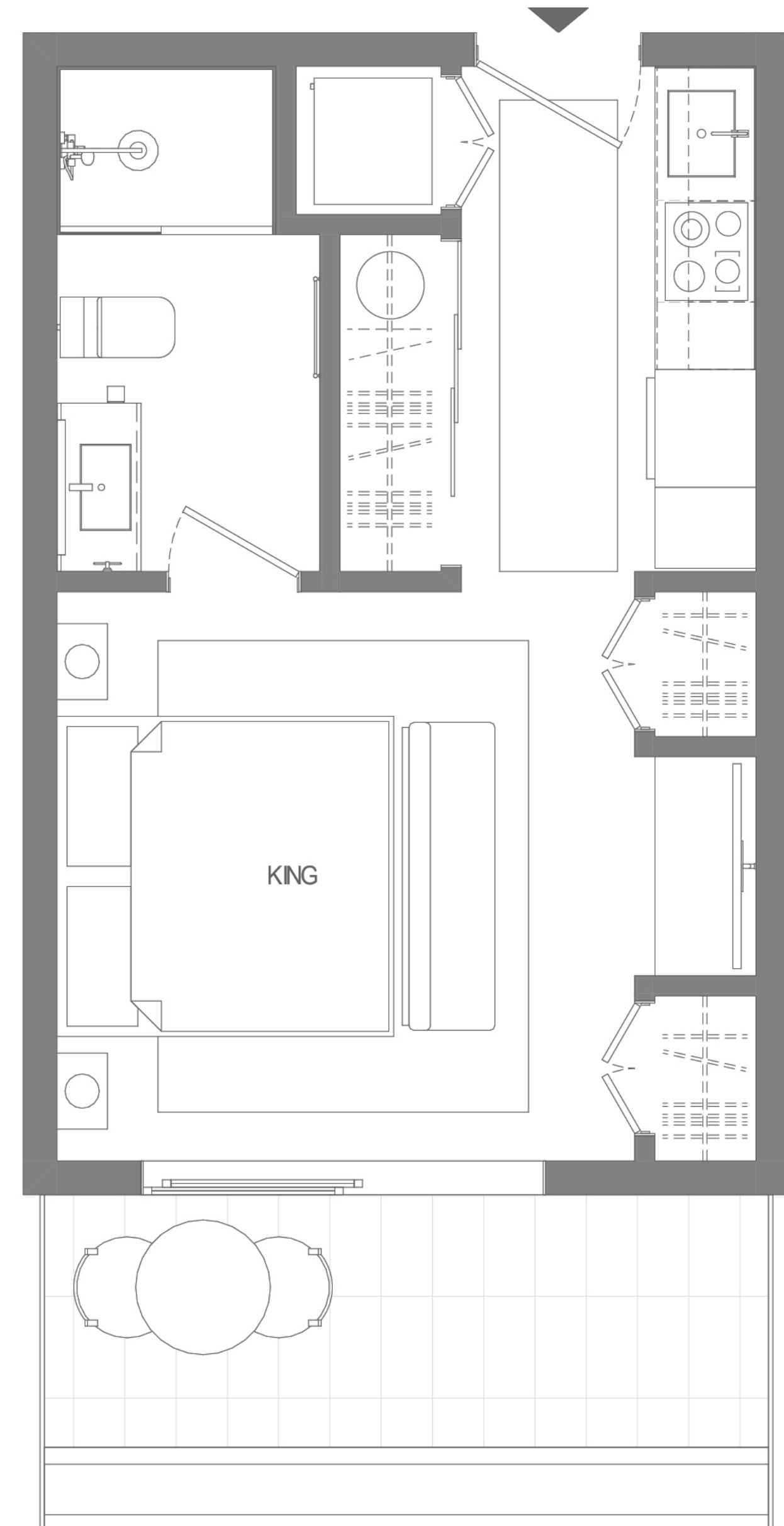




TYPE A



- UNA HABITACIÓN | ONE-BEDROOM UNIT
- One-bedroom apartments from 417 sf
- Garden area and optional jacuzzi for first floor units
- Apartamento de una habitación desde 39 m2
- Área de jardín y jacuzzi opcional para unidades en el primer piso

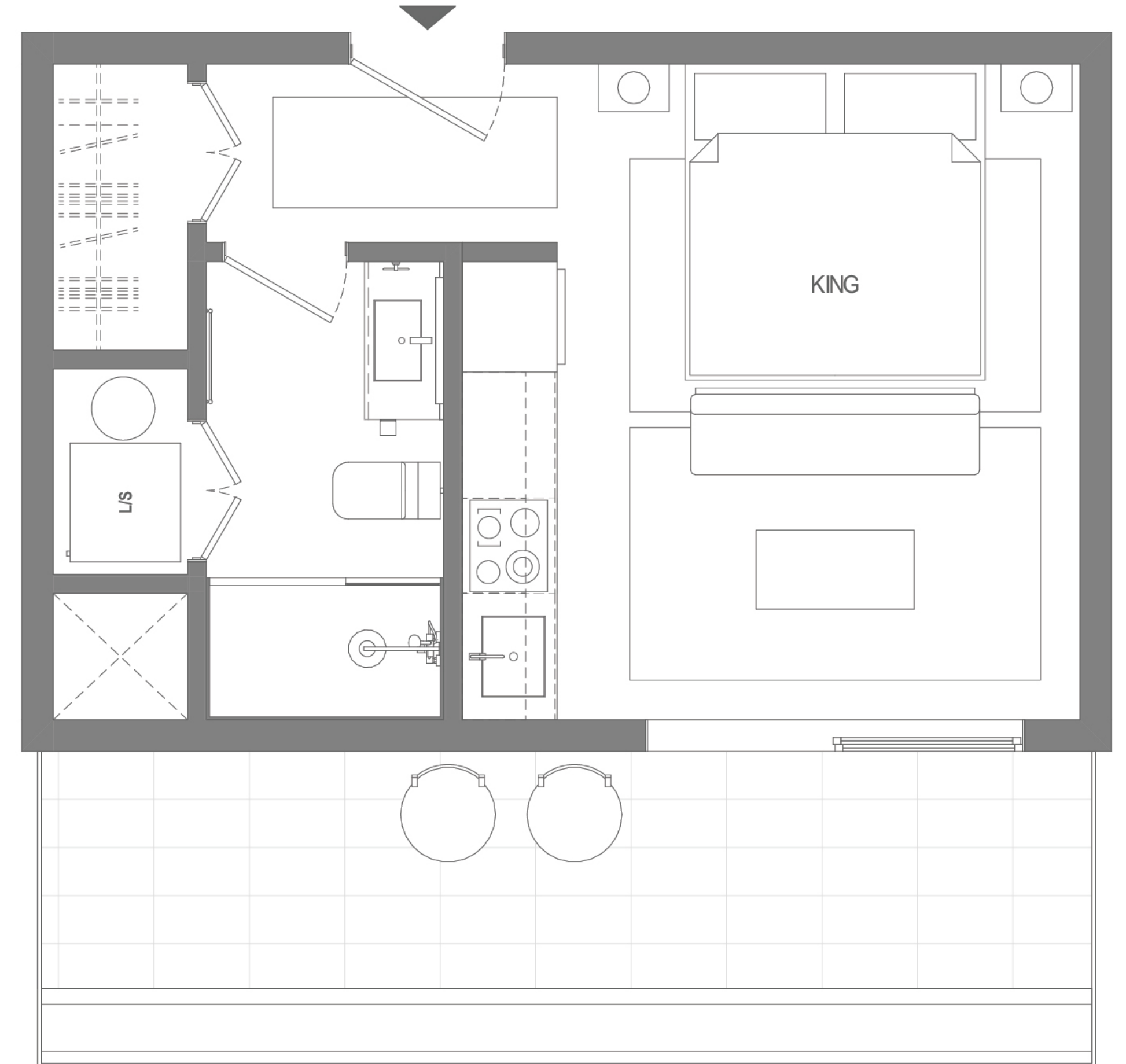




TYPE B

- UNA HABITACIÓN | ONE-BEDROOM UNIT
- One-bedroom apartments from 472 sf
- Garden area and optional jacuzzi for first floor units

- Apartamento de una habitación desde 44 m2
- Área de jardín y jacuzzi opcional para unidades en el primer piso

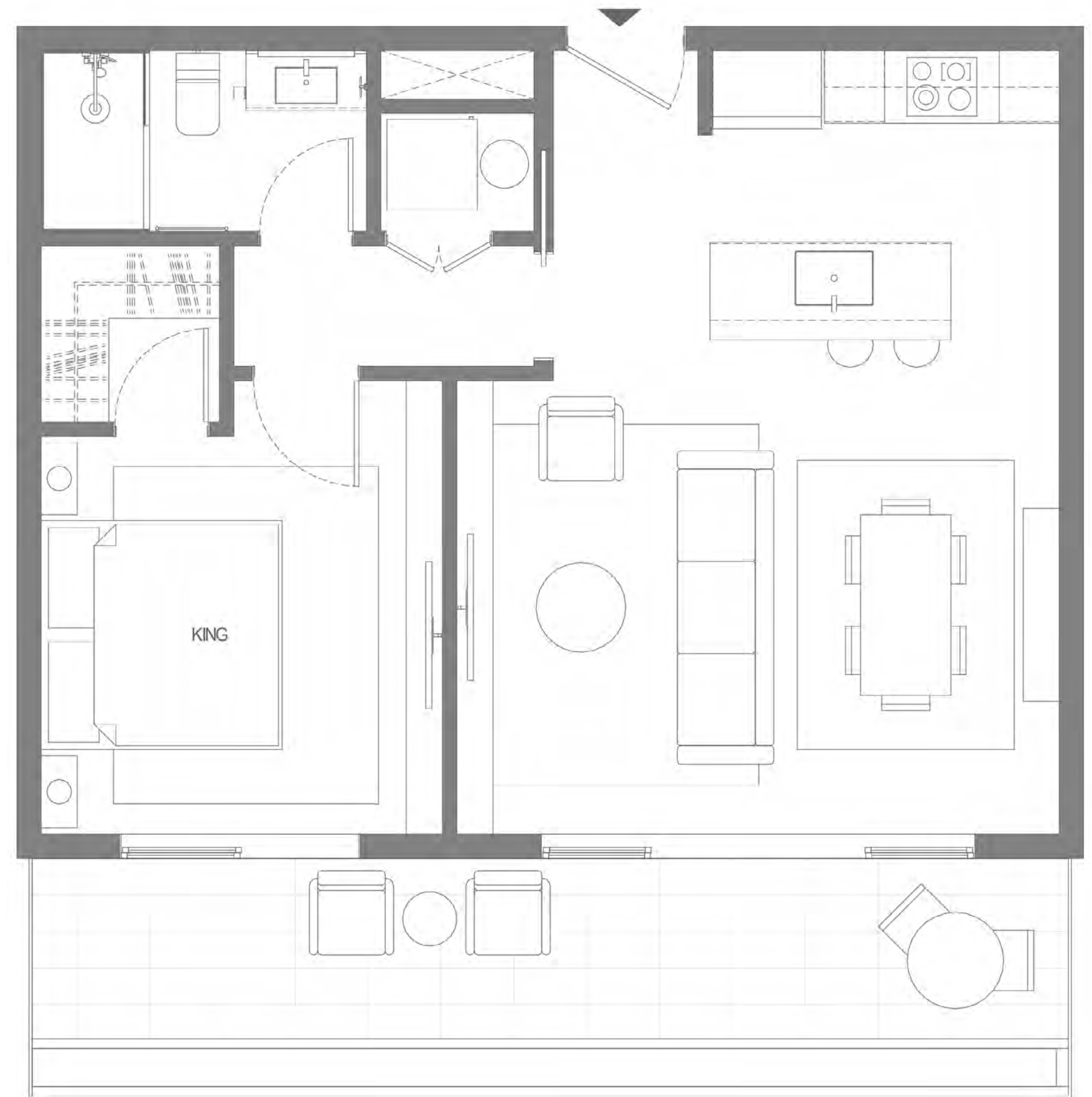


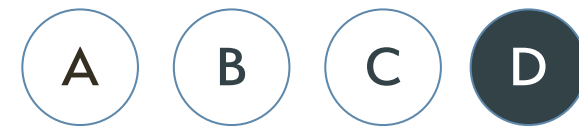


TYPE C

- UNA HABITACIÓN | ONE-BEDROOM UNIT
- One-bedroom apartments from 828 sf
- Garden area and optional jacuzzi for first floor units

- Apartamento de una habitación desde 77 m2
- Área de jardín y jacuzzi opcional para unidades en el primer piso





TYPE D

- DOS HABITACIONES | TWO-BEDROOM UNIT
- Two-bedroom apartments from 1,124 sf
- Garden area and optional jacuzzi for first floor units

- Apartamentos de dos habitaciones desde 104 m2
- Área de jardín y jacuzzi opcional para unidades en el primer piso



TOWNHOUSES

MASTER PLAN



TIPOS DE VILLAS

TOWNHOUSES



DUPLEX



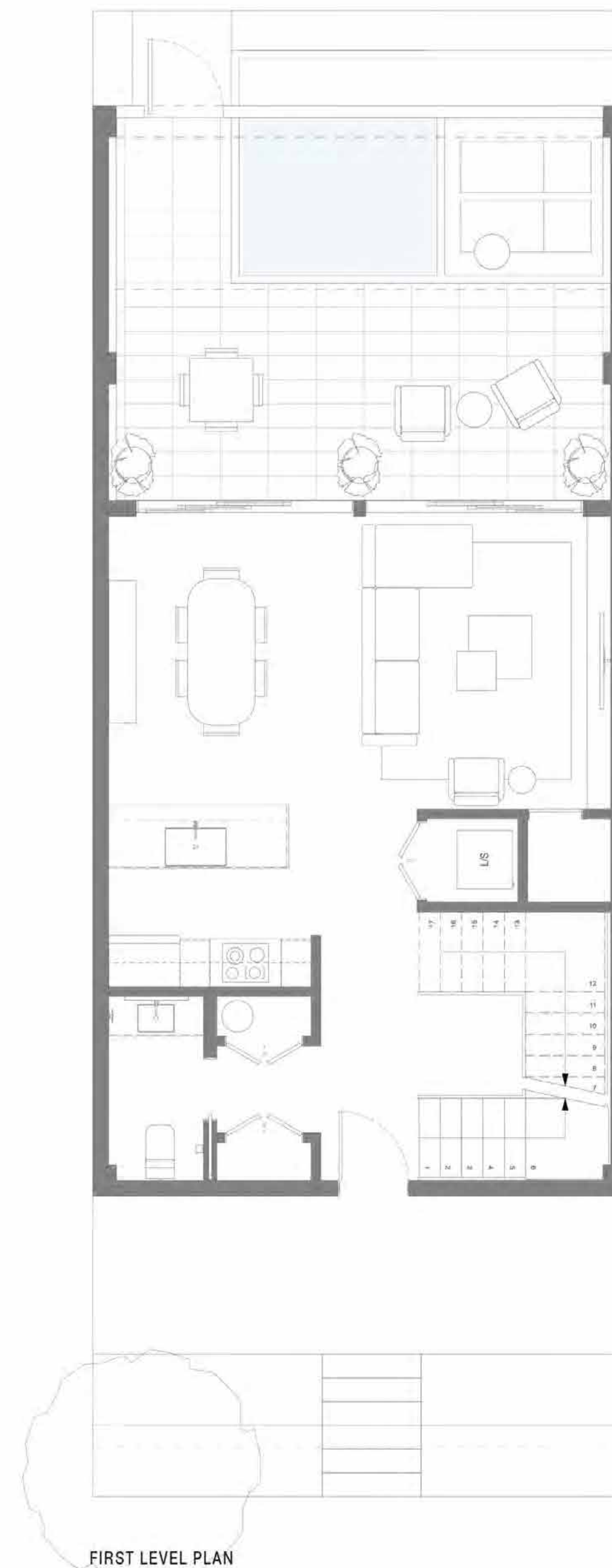
INDIVIDUAL



TIPO TH-A

ÁREA TOTAL **178m²**

3 HABITACIONES	3 ½ BAÑOS	2 PARQUEOS
ÁREA INTERIOR 132m²	ÁREA DE TERRAZA 33m²	ÁREA DE BALCÓN 13m²



TIPO TH-B

ÁREA TOTAL **192m²**

3 + 1
3 HABITACIONES
+ MAID'S ROOM

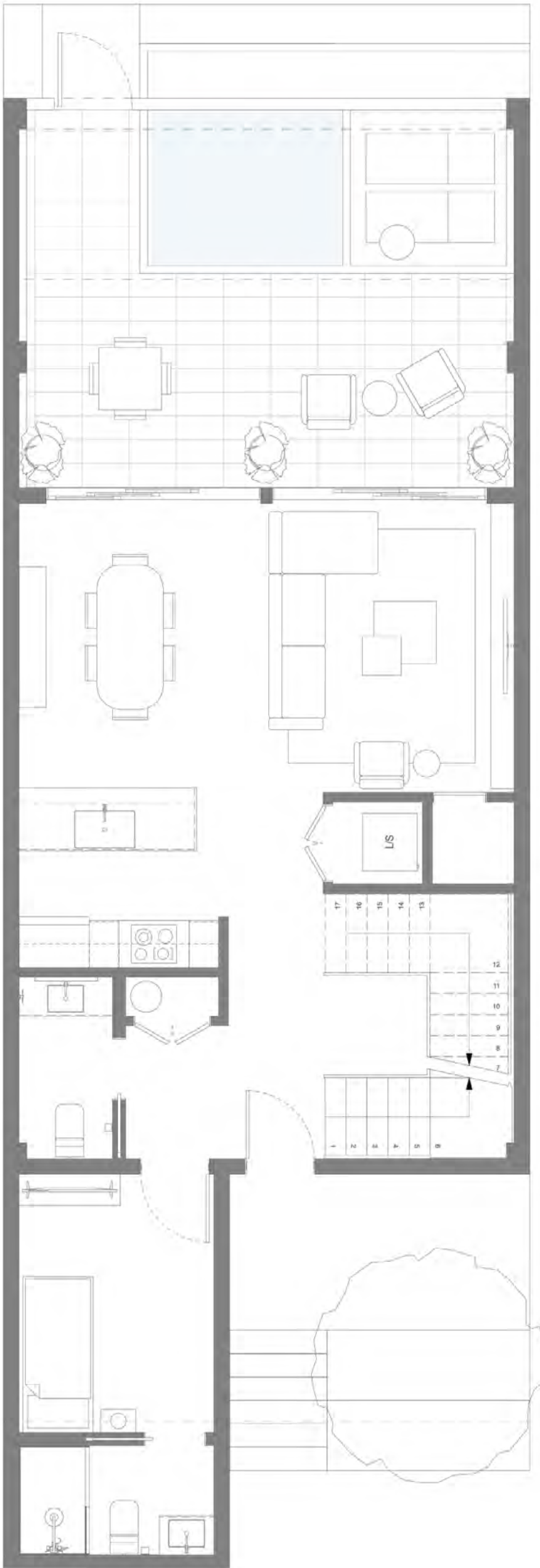
3 ½
BAÑOS

2
PARQUEOS

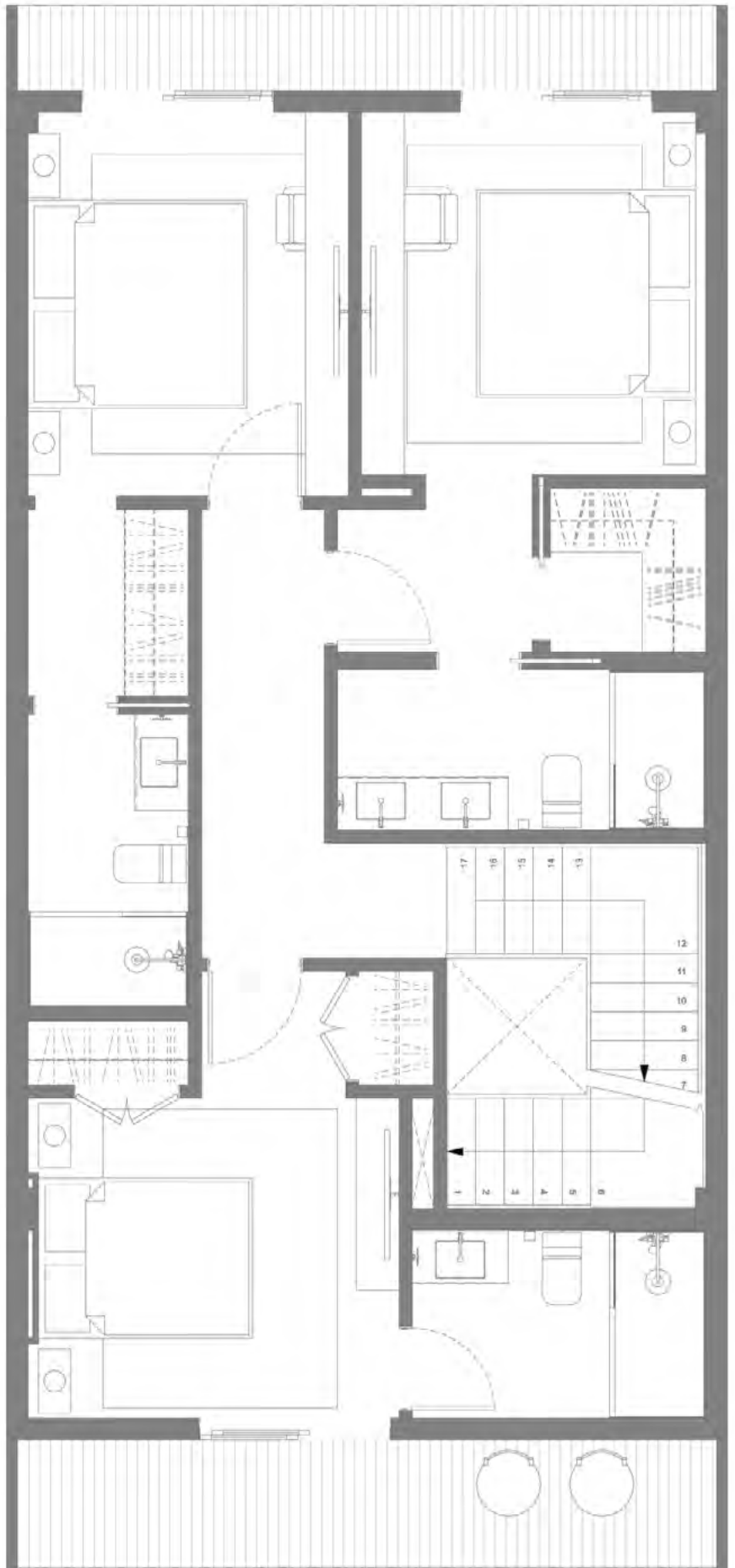
ÁREA INTERIOR
146m²

ÁREA DE TERRAZA
33m²

ÁREA DE BALCÓN
13m²



FIRST LEVEL PLAN



SECOND LEVEL PLAN



13



DUPLEX



13 14

DUPLEX

ÁREA TOTAL **177m²**

3 HABITACIONES	2 ½ BAÑOS	2 PARQUEOS
ÁREA INTERIOR 133m²	ÁREA DE TERRAZA 30m²	ÁREA DE BALCÓN 13m²

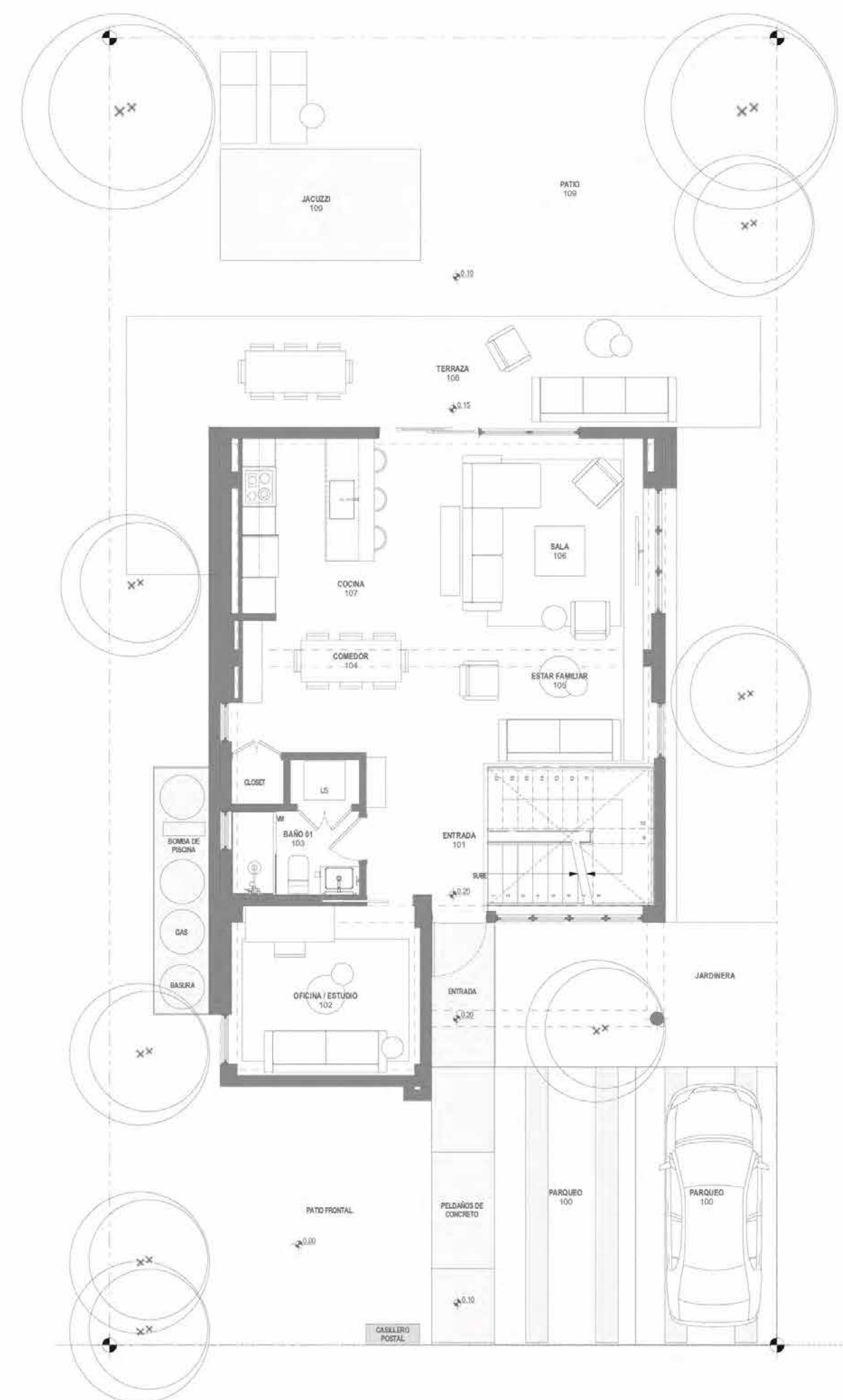


INDIVIDUAL

INDIVIDUAL

ÁREA TOTAL **182m²**

3+ HABITACIONES	3 BAÑOS	2 PARQUEOS
ÁREA INTERIOR 151m²	ÁREA DE TERRAZA 27m²	ÁREA DE BALCÓN 4m²



0 10 20 50







PLAN DE PAGO

APTOS. Y TOWNHOUSES

RESERVA CON
US\$ 3,000

20%
SEPARACIÓN

40%
DURANTE CONSTRUCCIÓN

40%
CONTRA ENTREGA

ENTREGA
MARZO 2027

"PENALIDADES APLICAN"

- SEPARACIÓN NO REEMBOLSABLE.

- LOS COSTOS DE TRANSFERENCIA SON RESPONSABILIDAD DEL CLIENTE, EL RECIBO SE HARÁ POR EL MONTO REFLEJADO EN LAS CUENTAS DE LA CONSTRUCTORA.





PUNTA CANA

Plaza Cormont II, Boulevard
Turistico Del Este, Punta Cana,
Locales 5,6,7.
Pyhex Work

Tel: 829-420-5203
IG: [urbangroup.do](https://www.instagram.com/urbangroup.do)
info@urbangroup.do
www.urbangroup.do

SANTO DOMINGO

C/Rafael A. Sánchez No. 46
Edf. Ana Judith, Local 203-A
Ens. Naco

Tel: 809-566-3672
IG: [urbangroup.do](https://www.instagram.com/urbangroup.do)
Info@urbangroup.do
www.urbangroup.do