

# UBICACIÓN

## DOWNTOWN PUNTA CANA



**Provincia La Altagracia, República Dominicana.**

Esta vibrante área urbana cuenta con una extensa superficie de 475,3 km<sup>2</sup> y alberga una próspera comunidad de 43.982 residentes.

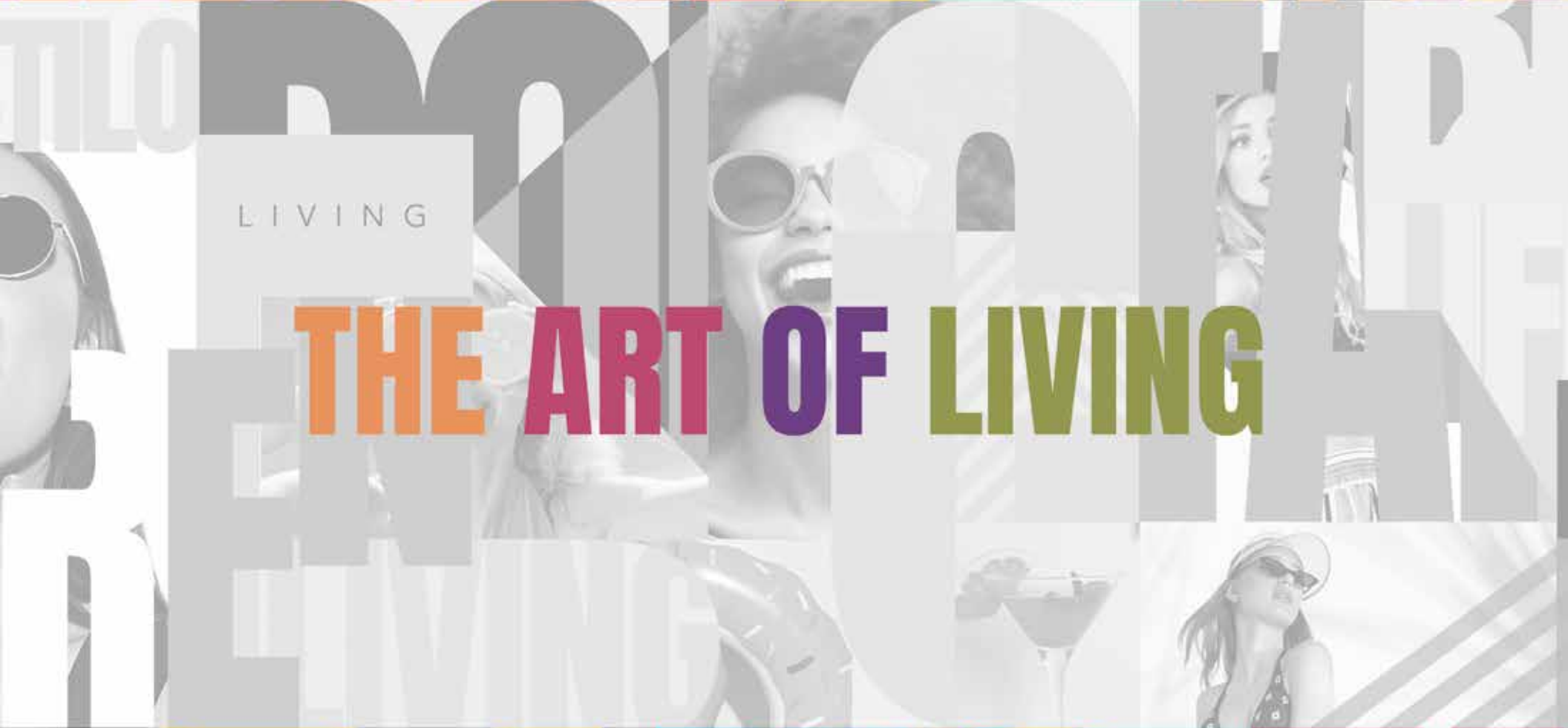
A pasos de COCOBONGO, HARD ROCK CAFE, DOWNTOWN MALL, DOLPHIN DISCOVERY Y MUCHO MÁS...



A 10 minutos de las mundialmente reconocidas playas del destino, como Playa Bavaro, el Cortecito, Cabeza de Toro, entre otras.

**DONDE COEXISTEN  
ARMONIOSAMENTE EL ARTE  
DE LA VIDA URBANA  
Y LA BELLEZA DE  
LA NATURALEZA...**











# CARACTE

## CARACTERÍSTICAS

Dispone de 109 unidades de apartamentos diseñados para redefinir la vida moderna distribuido en cuatro bloques, cada uno de los cuales abarca cinco niveles.







**Cada bloque cuenta con su propio vestíbulo acogedor y acceso vertical independiente,** lo que promete una transición perfecta a su santuario urbano, que le garantiza privacidad y comodidad para todos los residentes.



# AMENIDADES



Ascensores de lujo



Seguridad 24/7



Piscina



Gimnasio



Área de BBQ



Lobby individual  
para cada módulo



Duchas en la zona  
de piscina



Estacionamiento  
privado



Terrazas  
privadas



Áreas  
recreacionales



Amueblamiento  
básico



Línea blanca



Domótica  
(persianas, luces  
sonido)



Cerraduras  
inteligentes




KAFE







# FACILIDADES



BANCOS



CENTROS  
COMERCIALES



HOTELES



ENTRETENIMIENTO  
NOCTURNO



CENTROS  
DE SALUD



GIMNASIO



RESTAURANTES



PARQUES  
ACUÁTICOS



DELFINARIOS



SUPERMERCADOS



## TIPOLOGÍAS

Disponemos de una variedad de tipologías espaciaosas de concepto abierto, incluyen apartamentos estilo suite y de 1, 2 dormitorios más den.

Las áreas de sala, comedor y cocina fluyen juntas a la perfección, creando un espacio acorde para el entretenimiento y la relajación.

También encontrará dormitorios y baños bien equipados, y algunas unidades cuentan con balcones privados e incluso una habitación de servicio, lo que mejora la comodidad y flexibilidad de su espacio habitable.





## TIPO A

### TIPO ESTUDIO

↔  
**37.89 M2**  
1 HABITACIÓN  
BAÑO  
COCINA  
SALA  
CLOSET



## TIPO B

### 1 HABITACIÓN

↔  
**51 M2**  
1 HABITACIÓN  
BAÑO  
COCINA  
SALA  
CLOSET





## TIPO C

### 1 HABITACIÓN

↔  
64.84 M2 A 79.67 M2

1 HABITACIÓN  
ÁREA ESTAR  
2 BAÑOS  
COCINA  
SALA  
CLOSET

UNIDADES CON  
BALCÓN Y TERRAZA



## TIPO D

### 2 HABITACIONES

↔  
82 M2 A 108.93 M2

2 HABITACIONES  
CLOSET  
2 BAÑOS  
COCINA  
SALA  
TERRAZA

UNIDADES CON  
BALCÓN Y TERRAZA





# TIPO E

## 3 HABITACIONES



127.14 M2 A 129.3 M2

3 HABITACIONES

CLOSET

ÁREA ESTAR

2 BAÑOS

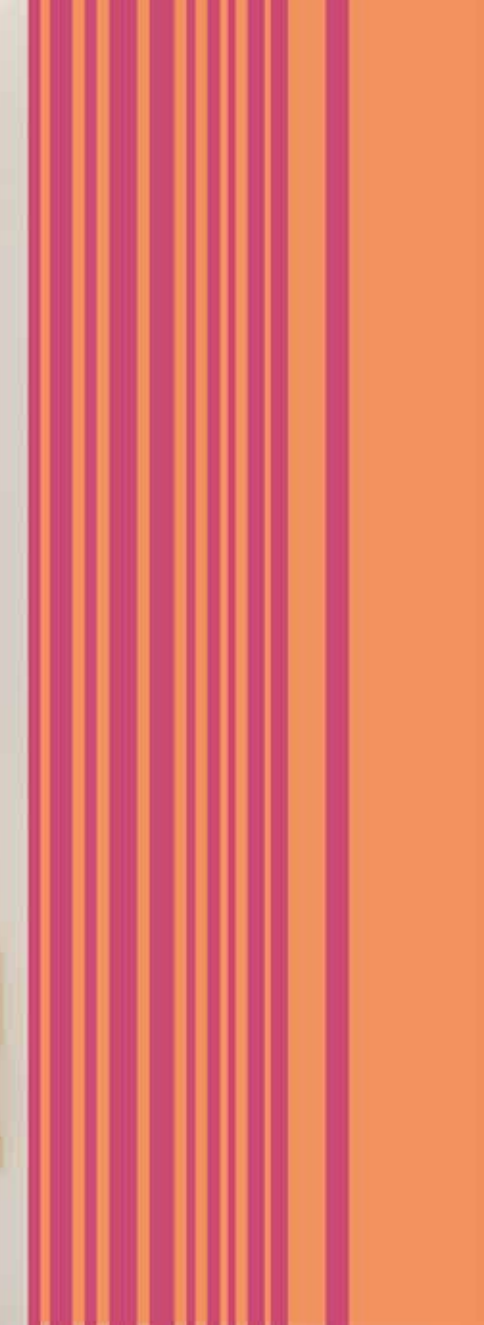
COCINA

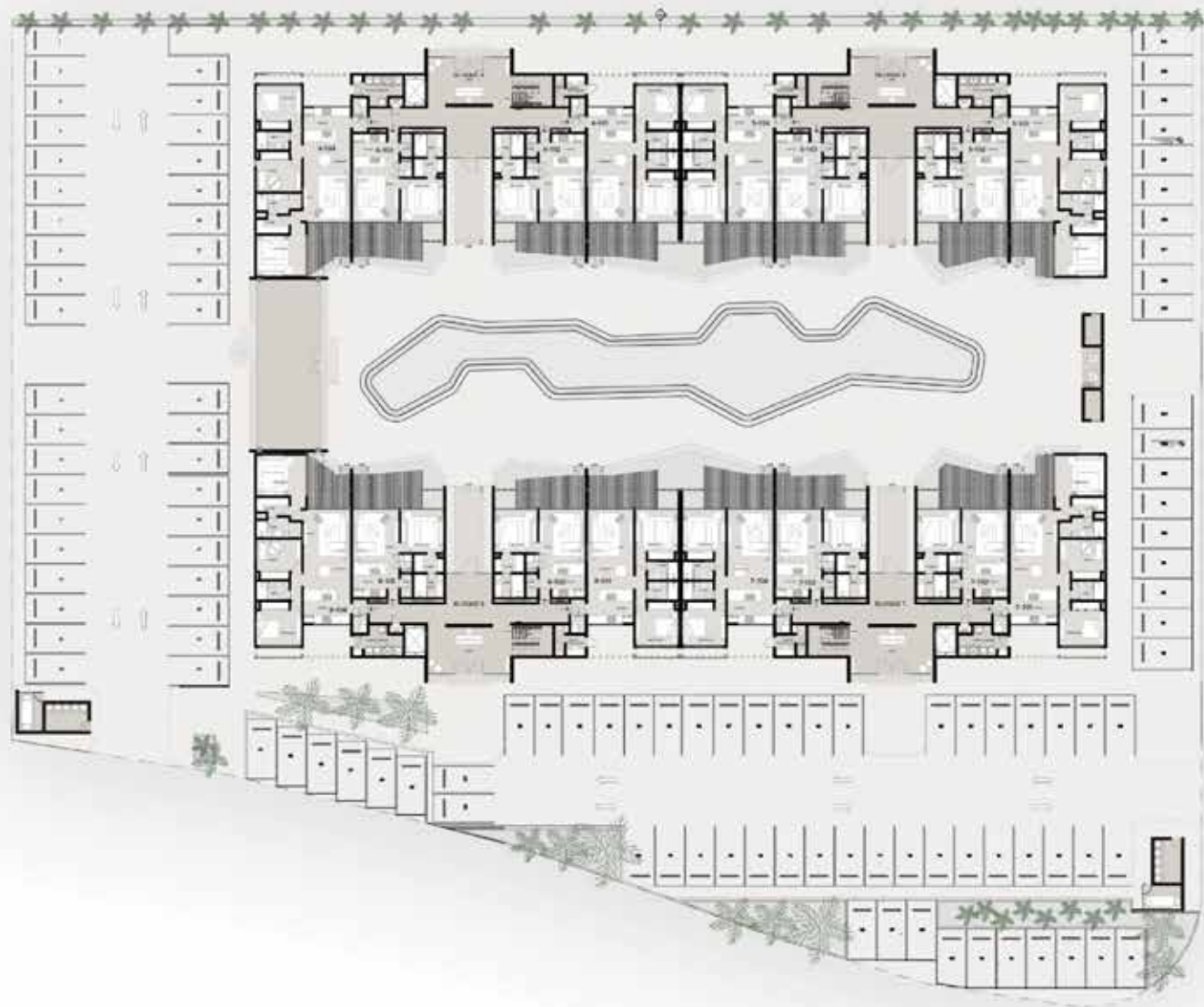
SALA

**UNIDADES CON**

**BALCÓN Y TERRAZA**

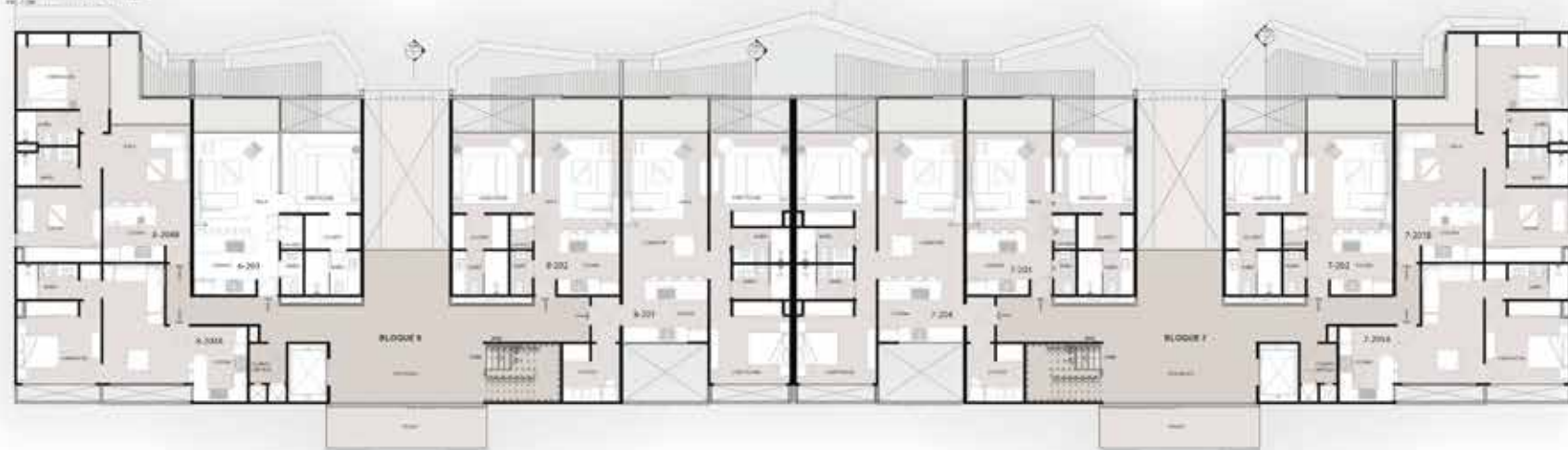








02 PLANTA ARQUITECTÓNICA 4º NIVEL







03 PLANTA ARQUITECTÓNICA 3ER NIVEL





04 PLANTA ARQUITECTÓNICA 4TO NIVEL





05 PLANTA ARQUITECTÓNICA 5TO NIVEL  
Escala: 1:200





## PLAN DE PAGO

RESERVA CON  
US\$ 2,500

20%  
SE PARE

60%  
DURANTE LA CONSTRUCCIÓN

20%  
CONTRA ENTREGA

ENTREGA  
24 MESES

"PENALIDADES APLICAN"

- SEPARACIÓN NO REEMBOLSABLE.

- LOS COSTOS DE TRANSFERENCIA SON RESPONSABILIDAD DEL CLIENTE, EL RECIBO SE HARÁ POR EL MONTO REFLEJADO EN LAS CUENTAS DE LA CONSTRUCTORA.

