



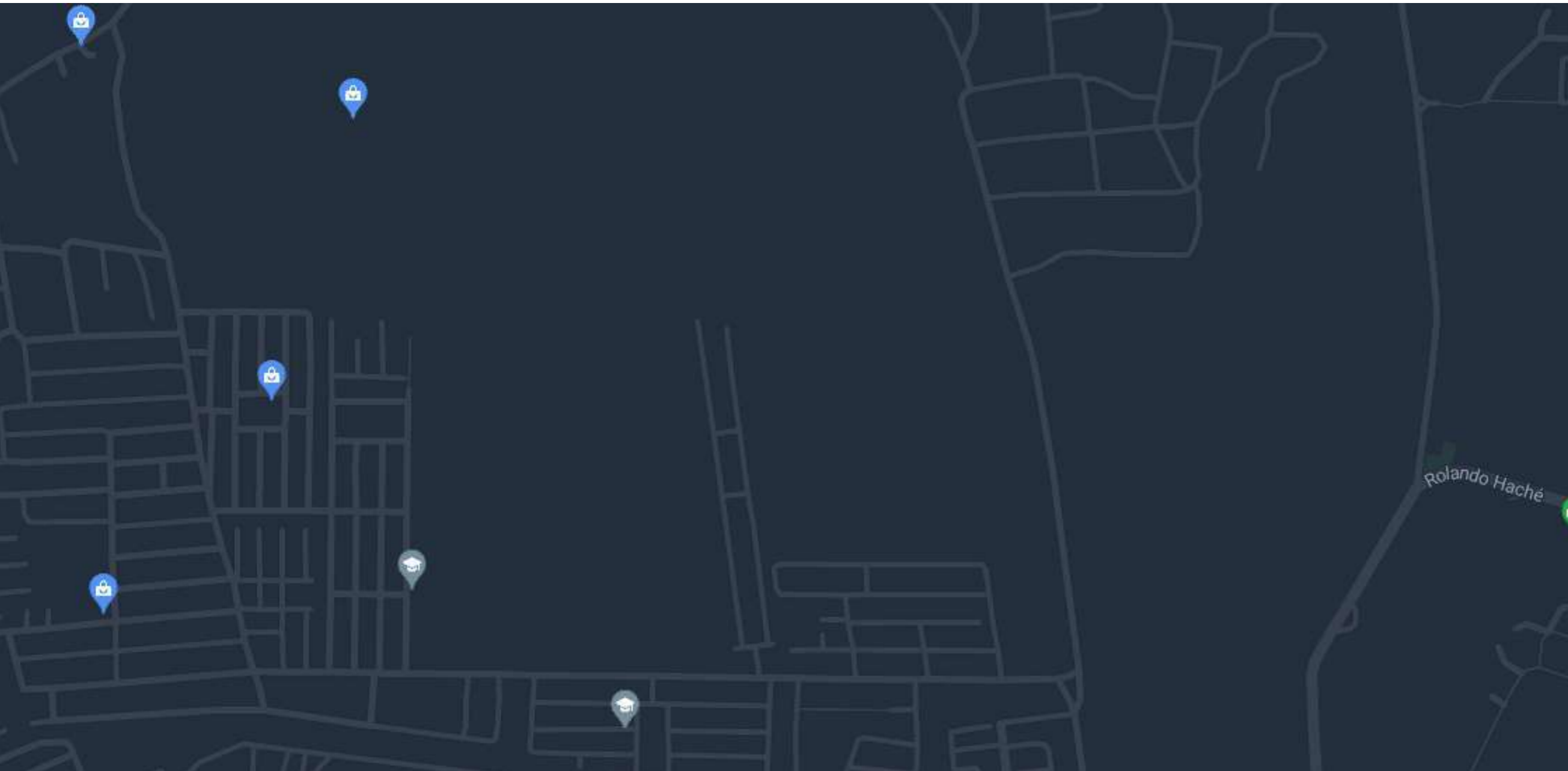
URBAN
GROUP

UNA VERDADERA OPORTUNIDAD DE INVERSIÓN
ACCESIBLE EN EL SECTOR DE BIENES RAÍCES!



ESTA ZONA DE LA CIUDAD REPRESENTA UNO
DE LOS LUGARES CON MAYOR DESARROLLO
EN EL PAÍS EN LOS ÚLTIMOS AÑOS





📍 SAN ISIDRO

Santo Domingo Este (SDE) es el municipio que registra la mayor superficie territorial y a la vez es el lugar que cuenta con la mayor cantidad de población en la provincia de Santo Domingo.

10 min.

SUPER MERCADOS DE LA ZONA

3 min.

Parque Ecológico Santo Domingo Este

19 min.

Aeropuerto Int. José Francisco Peña G.

The background is a dark blue color with a pattern of thin, wavy, golden-yellow lines that create a sense of movement and depth. In the top-left and bottom-right corners, there are illustrations of green, elongated leaves, possibly from a plant like a peace lily, adding a natural and organic feel to the design. A thin, solid golden-yellow border frames the entire composition.

LA LLAVE QUE ABRE
TODAS LAS PUERTAS





Proyecto residencial conformado por un total de 173 edificios de 4 niveles (2360 apartamentos), con 3 tipos de edificación que varían en metraje, distribución y cantidad de apartamentos por piso.







El Residencial Parques del Este es un proyecto totalmente cerrado con el mejor concepto de distribución y con el balance perfecto entre amplias áreas verdes, áreas sociales, espacios comunes, zonas deportivas, infantiles, de ejercicios y esparcimiento que generan bienestar y tranquilidad a los futuros propietarios.





CARACTERISTICAS

Apartamentos de 2 y 3 habitaciones.

1 parqueo por apartamento.
Parqueos disponibles para la venta

Gas Común con medidores.
Proyecto Cerrado con acceso controlado.

Ducto para instalación de AC en habitaciones.

- Depósitos de basura.

Intercom para acceso a edificio.

Pisos en Porcelanato importado

- Cerámicas importadas en baños.

Puertas y cocinas de madera o algo similar.

Tope granito natural o algo similar

AMENIDADES

Área de juegos infantiles.

Áreas verdes.

Áreas sociales con baños.

Área deportiva con
canchas de baloncesto y fútbol.

Parques Centrales.

Ruta para caminar.

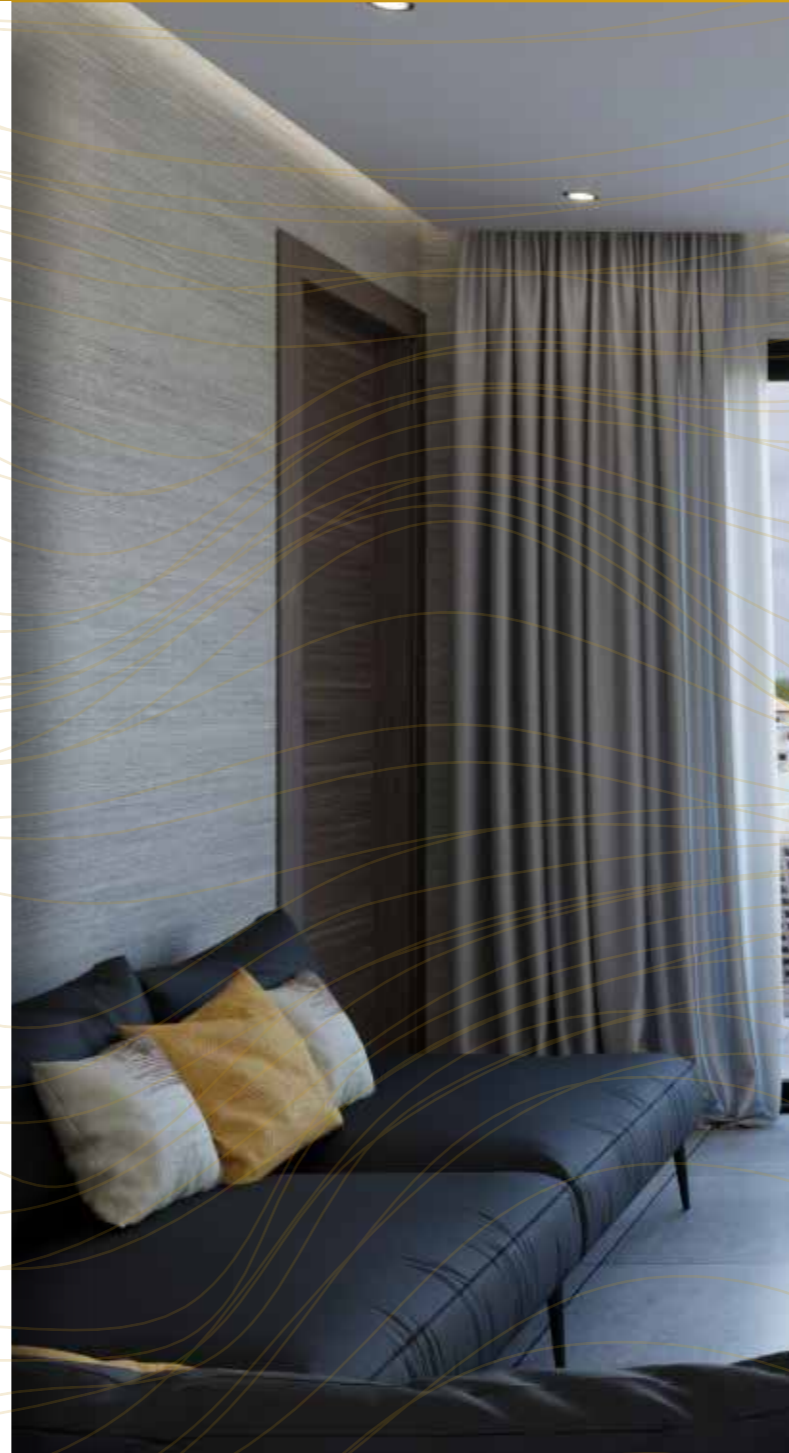
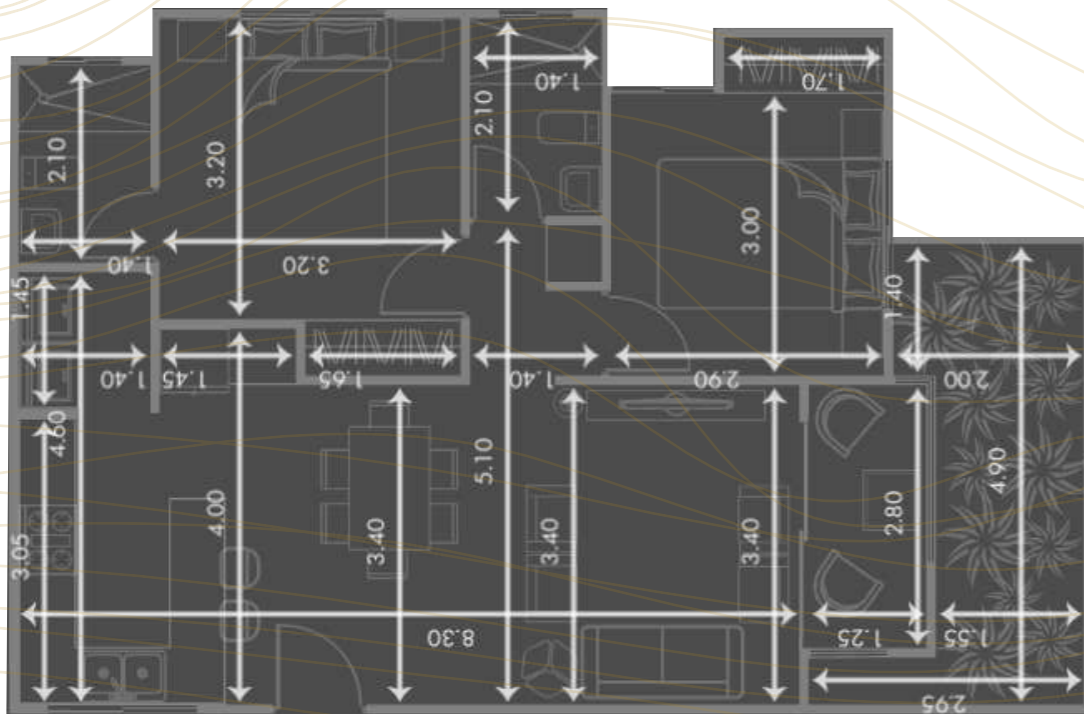
Cancha Multiuso

Ciclovía.

Terrazas

Áreas BBQ





TIPO C

1er Nivel
80 MT2

 2 habitaciones

 Sala comedor

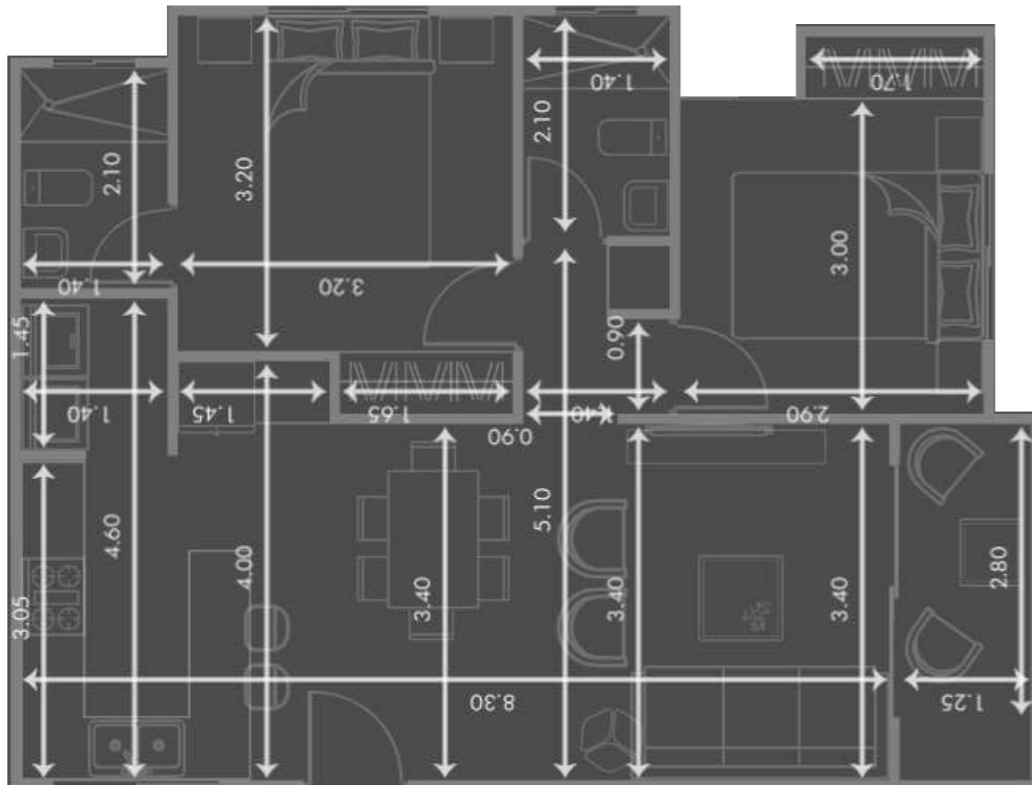
 **Patio**

 2 Baños

 Área de lavado

 Cocina





TIPO C

2do y 3er Nivel
73 MT2

 2 habitaciones

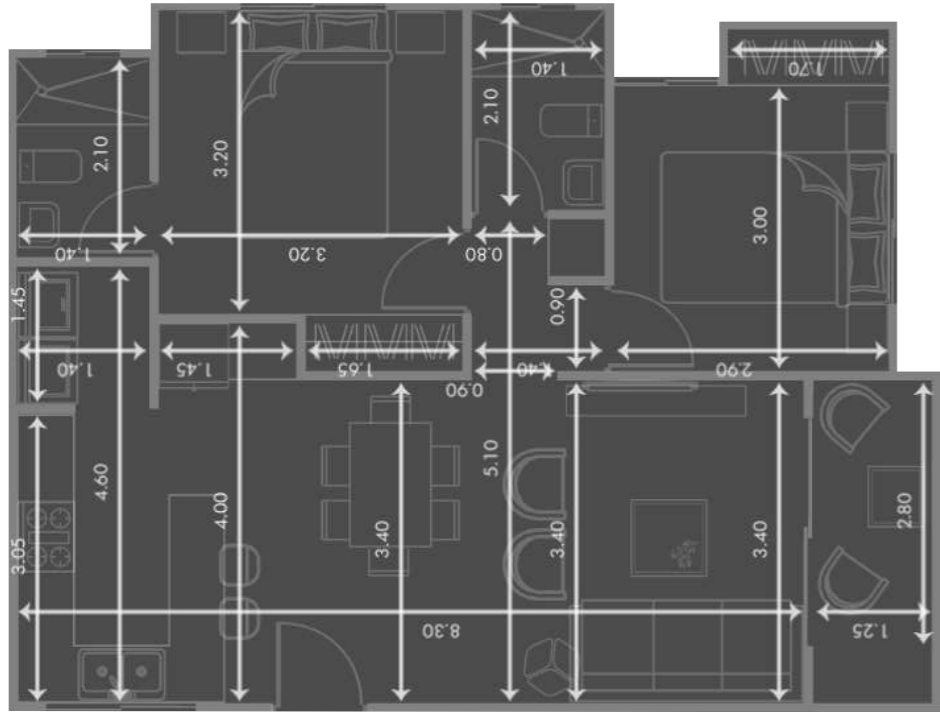
 Sala comedor

 Cocina

 2 Baños








 Área de lavado

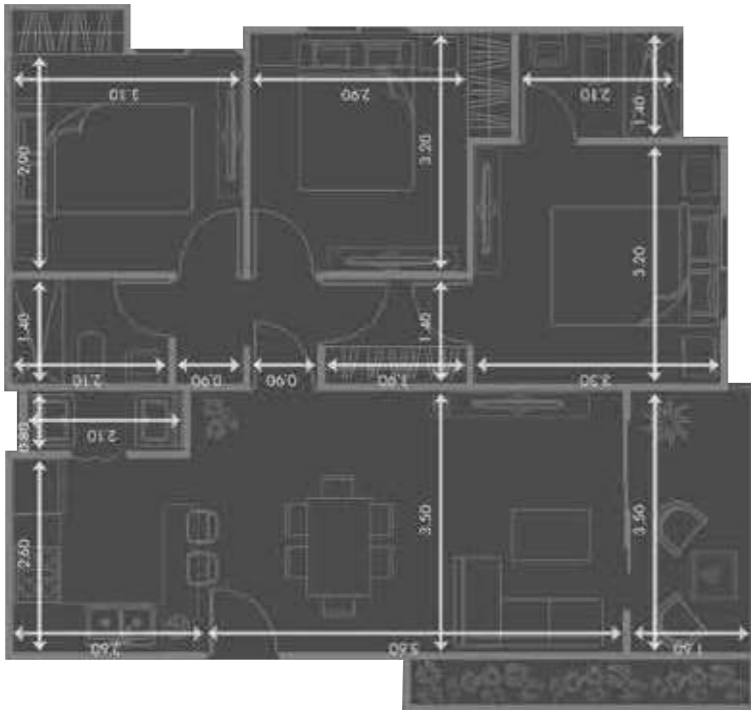
 Balcón



TIPO C

4to Nivel
129 MT2

-  2 habitaciones
-  Sala comedor
-  Estudio + 1/2 baño
-  2 Baños
-  Área de lavado
-  Balcón
-  Cocina



TIPO B

1er Nivel
94 MT2

 **3 habitaciones**

 Sala comedor

 **Patio**

 2 Baños

 Área de lavado

 Cocina









TIPO B

2do y 3er Nivel
87.5 MT²

 3 habitaciones

 Sala comedor

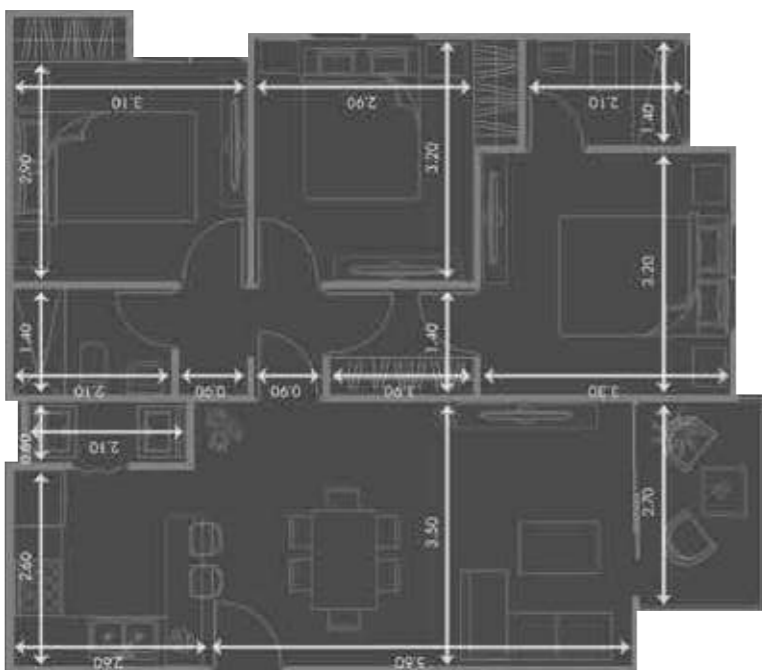
 Cocina

 2 Baños

 Área de lavado

 Balcón





TIPO B

4to Nivel
124 MT2

 **3 habitaciones**

 Sala comedor

 Estudio + 1/2 baño

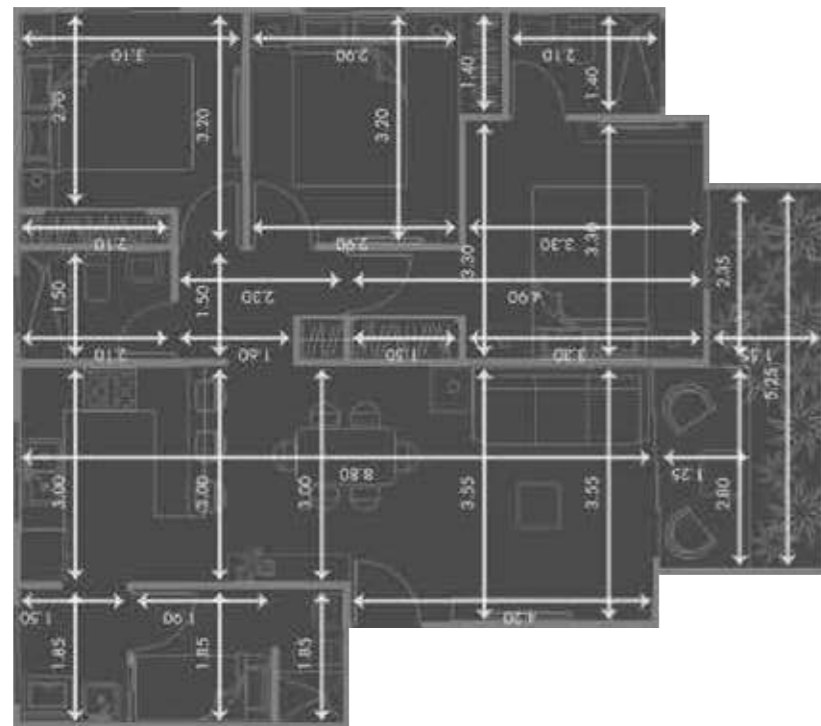
 2 Baños

 Área de lavado

 Balcón

 Cocina





TIPO A

1er Nivel
104 MT2

 **3 habitaciones**

 Sala comedor

 **Patio**

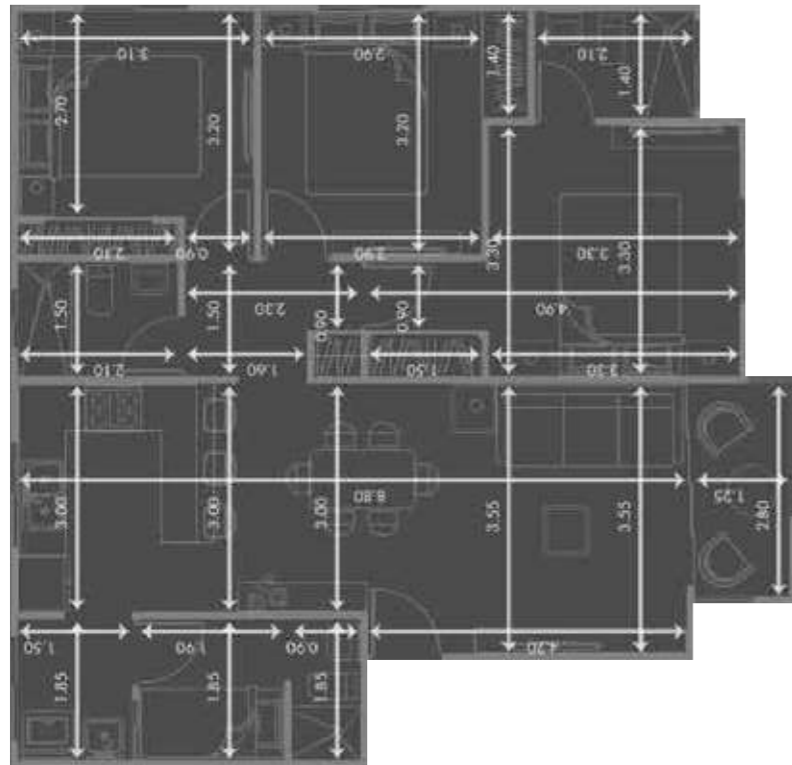
 2.5 Baños

 Área de lavado

 Cocina

 habitación de servicio





TIPO A

2do y 3er Nivel
97 MT2

 **3 habitaciones**

 Sala comedor

 habitación de servicio

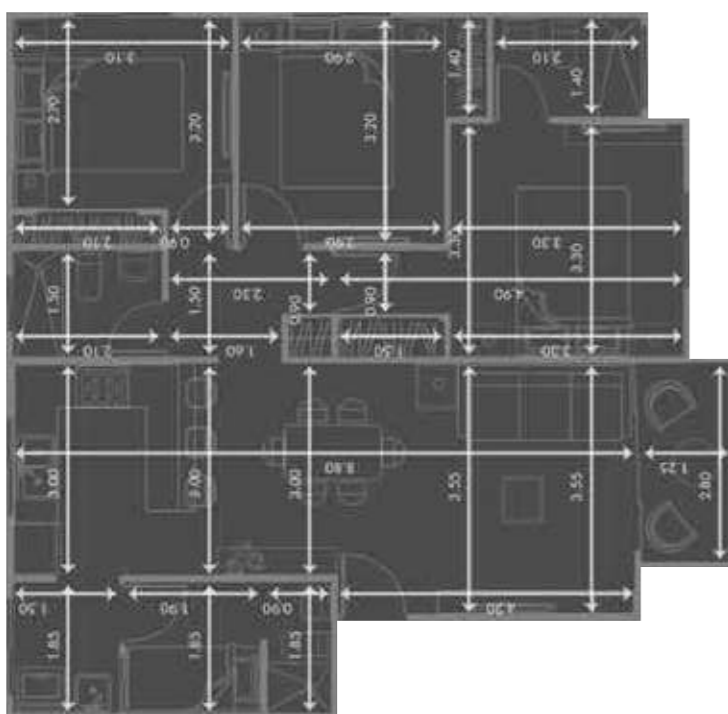
 2.5 Baños

 Área de lavado

 Balcón










 Cocina





TIPO A

4to Nivel
133 MT2

-  **3 habitaciones**
-  Sala comedor
-  Estudio + 1/2 baño
-  2 Baños
-  habitación de servicio
-  Balcón
-  Área de lavado
-  Terraza
-  Cocina







PLAN DE PAGO OPCIÓN 1

RESERVA CON
US\$ 500

10%
CUOTAS MÁS FLEXIBLES

10%
DURANTE LA CONSTRUCCIÓN

80%
CONTRA ENTREGA



PLAN DE PAGO OPCIÓN 2

SEPARA CON
US\$ 500

RD\$ 150,000
PARA FIRMA

20%
DURANTE LA CONSTRUCCIÓN

80%
CONTRA ENTREGA

"PENALIDADES APLICAN"

- SEPARACIÓN NO REEMBOLSABLE.

- LOS COSTOS DE TRANSFERENCIA SON RESPONSABILIDAD DEL CLIENTE, EL RECIBO SE HARÁ POR EL MONTO REFLEJADO EN LAS CUENTAS DE LA CONSTRUCTORA.





PUNTA CANA

Plaza Cormont II, Boulevard
Turistico Del Este, Punta Cana,
Locales 5,6,7.
Pyhex Work

Tel: 829-420-5203
IG: [urbangroup.do](#)
info@urbangroup.do
www.urbangroup.do

SANTO DOMINGO

C/Rafael A. Sánchez No. 46
Edf. Ana Judith, Local 203-A
Ens. Naco

Tel: 809-566-3672
IG: [urbangroup.do](#)
Info@urbangroup.do
www.urbangroup.do