



**URBAN**  
GROUP









Es un proyecto inmobiliario que consta de cuatrocientos cuarenta y cuatro (444) unidades habitacionales, de las cuales ciento treinta y dos (132) unidades son de tres (3) habitaciones, identificadas como Tipo A, con un área neta de  $75.45\text{m}^2$  cada una, ciento treinta y dos (300) unidades de dos (2) habitaciones, identificadas como del Tipo B, con un área neta de  $60.35\text{m}^2$  cada una, doce (12) unidades son de una (1) habitación, identificadas como Tipo C, con un área neta de  $48.04\text{m}^2$ . Cada uno de tres (3) niveles más un área de terraza en el 4to nivel, cuatro (4) apartamentos por nivel, para un total de doce (12) apartamentos por edificio.

# Localización del proyecto



En la zona se destacan numerosas atracciones, así como importantes cadenas hoteleras, comerciales y de servicios primarios, que se mantienen en constante dinámica, gracias a la fácil accesibilidad tanto nacional como internacional del sector.





# Ubicación

Av. Barceló esquina C/ Principal. Calle 7a, Bávaro Punta Cana. República Dominicana



Próximidad inmediata con el Aeropuerto Internacional de Punta Cana (20 min).



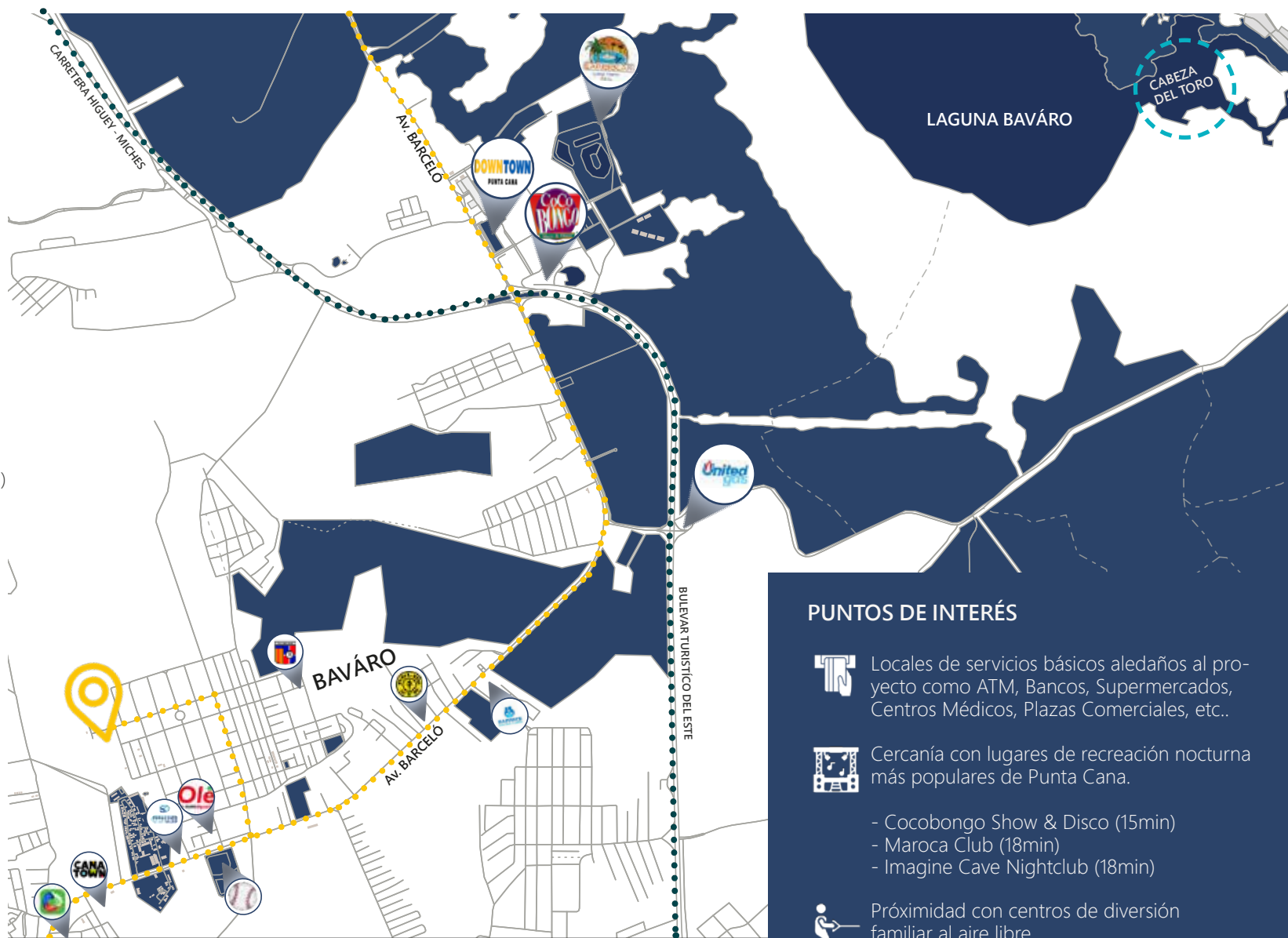
A minutos de las Principales Playas de Bávaro.  
Bibijagua (20min)/Cabeza de Toro (25min)



Próximo a centros de salud (Hospiten 8min) del proyecto



Conexión con importante carretera Miches -Bávaro.



## PUNTOS DE INTERÉS



Locales de servicios básicos aledaños al proyecto como ATM, Bancos, Supermercados, Centros Médicos, Plazas Comerciales, etc..



Cercanía con lugares de recreación nocturna más populares de Punta Cana.

- Cocabongo Show & Disco (15min)
- Maroca Club (18min)
- Imagine Cave Nightclub (18min)



Próximidad con centros de diversión familiar al aire libre.  
Caribbean Lake Park (10min)



BHD



Plaza Cana Town



Centro De Salud



Supermercado Olé



Centro Educativo Calasanz



Gimnasio Golds Gym



Papelería & Librería



Downtown Punta Cana



Cocabongo Punta Cana

# Atractivos del proyecto



Control en el acceso al proyecto, con personal y garita de seguridad 24/7



Cercanía a diversos puntos y lugares donde suplir las necesidades básicas



Piscina recreativa para el disfrute familiar



Intercomunicadores para los accesos a los edificios (INTERCOM)



Dispensadores de basura para los desechos sólidos de los edificios



Terminaciones de pisos en porcelanato, revestimientos en cerámica



Suministro de agua potable y electricidad

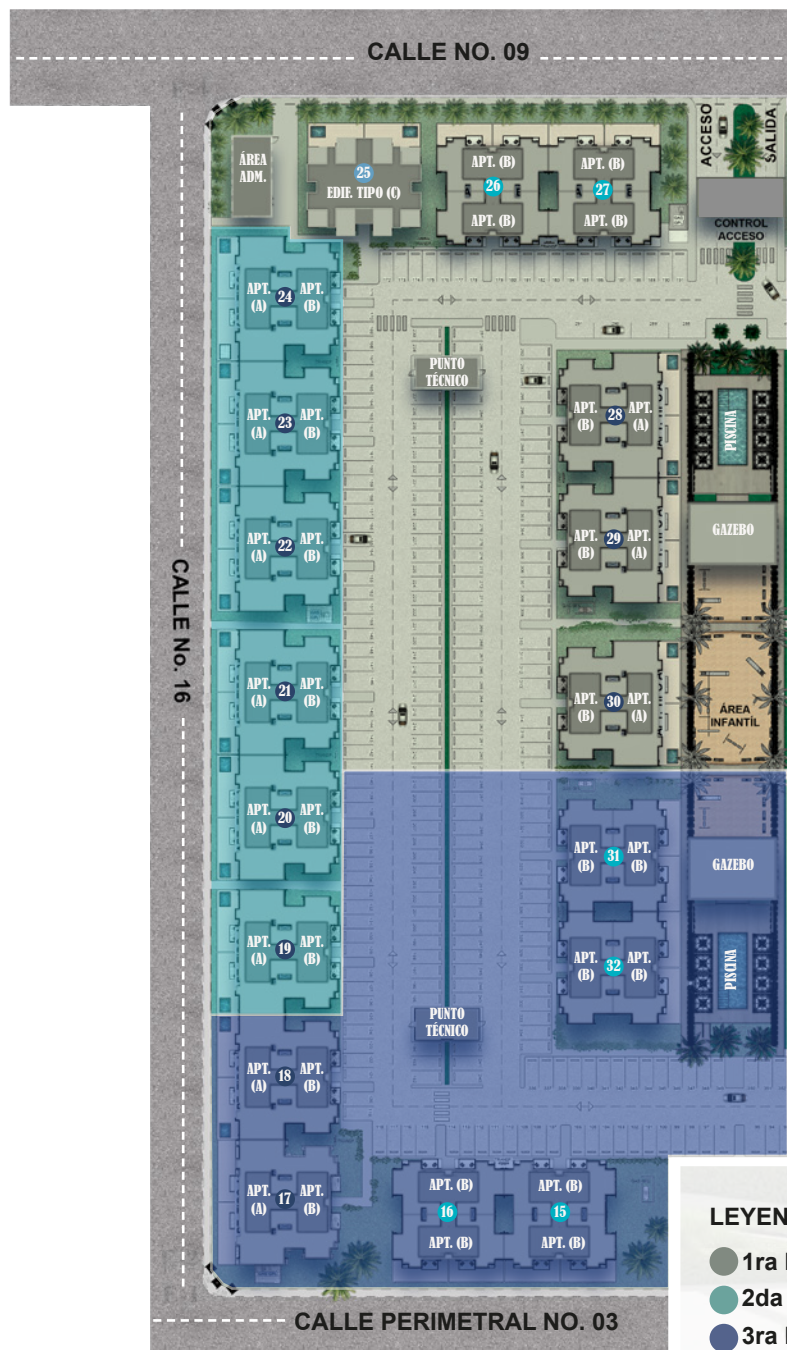


Seguridad garantizada en accesos del proyecto



Disfrute de áreas verdes, áreas de infantes (3-6 años) + Área de juegos (6-12 años)



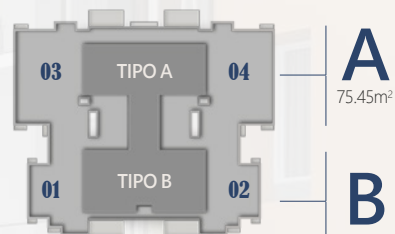


**LEYENDA GRÁFICA**

- 1ra Fase
- 2da Fase
- 3ra Fase

**TIPOLOGÍAS DE EDIFICIOS - FASE I**  
ET P C - Masterplan de conjunto

PLANTA DE TECHO TIPO DESCRIPCIÓN



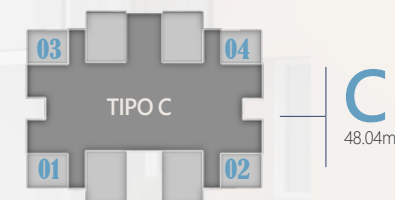
**A**

75.45m²

**B**

60.35m²

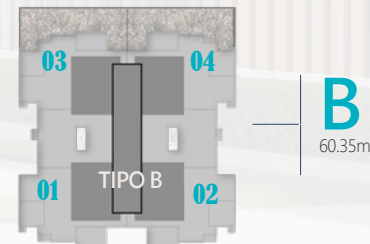
Edificio de doce (12) apartamentos, de tres (3) y dos (2) habitaciones, un (1) núcleo de escaleras común, tres (3) niveles en total.



**C**

48.04m²

Edificio de doce (12) apartamentos, de una (1) habitación, un (1) núcleo de escaleras común, tres (3) niveles en total.



**B**

60.35m²

Edificio de doce (12) apartamentos, de dos (2) habitación, un (1) núcleo de escaleras común, tres (3) niveles en total.











# EDIFICIO TIPO A-B

TIPO A  
APT 03

TIPO B  
APT 01



TIPO A  
APT 04

TIPO B  
APT 02

Planta de Referencia Primer Nivel





JACUZZI NO INCLUIDO



# Apartamento Tipo A

Acogedor apartamento dotado de espacios cuidadosamente diseñados, con materiales de vanguardia para el disfrute de una vida moderna.

Este modelo tipo A cuenta con 3 habitaciones: la habitación principal con closet y baño propio, seguido por 2 habitaciones secundarias, cada una con su closet y un baño común.

En las áreas sociales del apartamento tenemos un espacio abierto donde se integran la sala, el comedor y el balcón, lo cual permite una fácil interacción entre los espacios. Continuo al comedor, encontramos la cocina y el área de lavado.

COMPONENTES			
			
3 HABITACIONES	2 BAÑOS	LAVADO	BALCÓN
ÁREA NETA		75.45m <sup>2</sup>	

Material: Hormigón Armado  
Color: Colores cremas & amarillo pálido  
Metrage: m<sup>2</sup> total con circulación 80.40m<sup>2</sup>  
Diseñador: Depto. Arquitectura LVP









# Apartamento Tipo B

Acogedor apartamento dotado de espacios cuidadosamente diseñados, con materiales de vanguardia para el disfrute de una vida moderna.

Este modelo tipo B cuenta con 2 habitaciones: la habitación principal con un amplio closet y baño propio, seguido por 1 habitación secundaria, con su closet y un baño común. Para la ropa blanca, podrás encontrar un closet en el área que comunica con las habitaciones.

En las áreas sociales del apartamento tenemos un espacio abierto donde se integran la sala, el comedor y el balcón, lo cual permite una fácil interacción entre los espacios. Continuo al comedor, encontramos la cocina y el área de lavado.



COMPONENTES			
			
2 HABITACIONES	2 BAÑOS	LAVADO	BALCÓN
ÁREA NETA		60.35m <sup>2</sup>	

Material: Hormigón Armado  
Color: Colores cremas & amarillo pálido  
Metraje: m<sup>2</sup> total con circulación 65.30m<sup>2</sup>  
Diseñador: Depto. Arquitectura LVP

Imágenes ilustrativas, algunos elementos arquitectónicos sujetos a cambios.

Planta de Referencia 1er al 3er Nivel







# Planta Tipo Nivel Terraza Superior

Accediendo al nivel superior por el núcleo de escalera central, encontramos un espacio semi-techado con una espaciosa terraza destechada, idónea para actividades sociales.

Este nivel ha sido diseñado de manera especial para aquellos que necesitan espacios de esparcimiento en un ambiente abierto, con amplitud y confort superior.

Este nivel está distribuido en seis áreas independientes, donde la zona A y B corresponden a espacios privados con terrazas semi techadas, mientras que en la parte central del edificio se concentran las áreas comunes del edificio.

## TIPO A

Área Destechada: 30.24m<sup>2</sup>

Área Techada: 17.45m<sup>2</sup>

## TIPO B

Área Destechada: 26.80m<sup>2</sup>

Área Techada: 17.00m<sup>2</sup>

## ÁREA COMÚN 01-02

Área Total: 39.95m<sup>2</sup> c/u



Material: Hormigón Armado  
Color: Colores cremas & amarillo pálido  
Metraje: 47.69m<sup>2</sup> total Nivel 04 (A) - 43.80m<sup>2</sup> total Nivel 04 (B) - Área Común 79.90m<sup>2</sup> total  
Diseñador: Depto. Arquitectura LVP

Imágenes ilustrativas, algunos elementos arquitectónicos sujetos a cambios.





Imágenes ilustrativas, algunos elementos arquitectónicos sujetos a cambios.





Imágenes ilustrativas, algunos elementos arquitectónicos sujetos a cambios.

# EDIFICIO TIPO C

TIPO C  
APT 03

TIPO C  
APT 01

TIPO C  
APT 04

TIPO C  
APT 02



Planta de Referencia Primer Nivel



# Apartamento Tipo C

Acogedor apartamento dotado de espacios cuidadosamente diseñados, con materiales de vanguardia para el disfrute de una vida moderna.

Este modelo tipo C cuenta con 1 habitación principal con closet y baño propio, seguido por un baño común.

En las áreas sociales del apartamento tenemos un espacio abierto donde se integran la sala, el comedor y el balcón, lo cual permite una fácil interacción entre los espacios. Continuo al comedor, encontramos la cocina y el área de lavado.

COMPONENTES			
			
1 HABITACIÓN	2 BAÑOS	LAVADO	BALCÓN
ÁREA NETA		48.04 m <sup>2</sup>	

Material: Hormigón Armado  
Color: Colores cremas & amarillo pálido  
Metraje: m<sup>2</sup> total con circulación 54.38m<sup>2</sup>  
Diseñador: Depto. Arquitectura LVP









JACUZZI NO INCLUIDO



# Planta Tipo Nivel Terraza Superior

Accediendo al nivel superior por el núcleo de escalera central, encontramos un espacio semi-techado con una espaciosa terraza destechada, idónea para actividades sociales.

Este nivel ha sido diseñado de manera especial para aquellos que necesitan espacios de esparcimiento en un ambiente abierto, con amplitud y confort superior.

Este nivel está distribuido en cinco áreas independientes, donde las zonas (A) corresponden a espacios privados con terrazas semi techadas, mientras que en la parte central del edificio se concentran las áreas comunes del edificio.

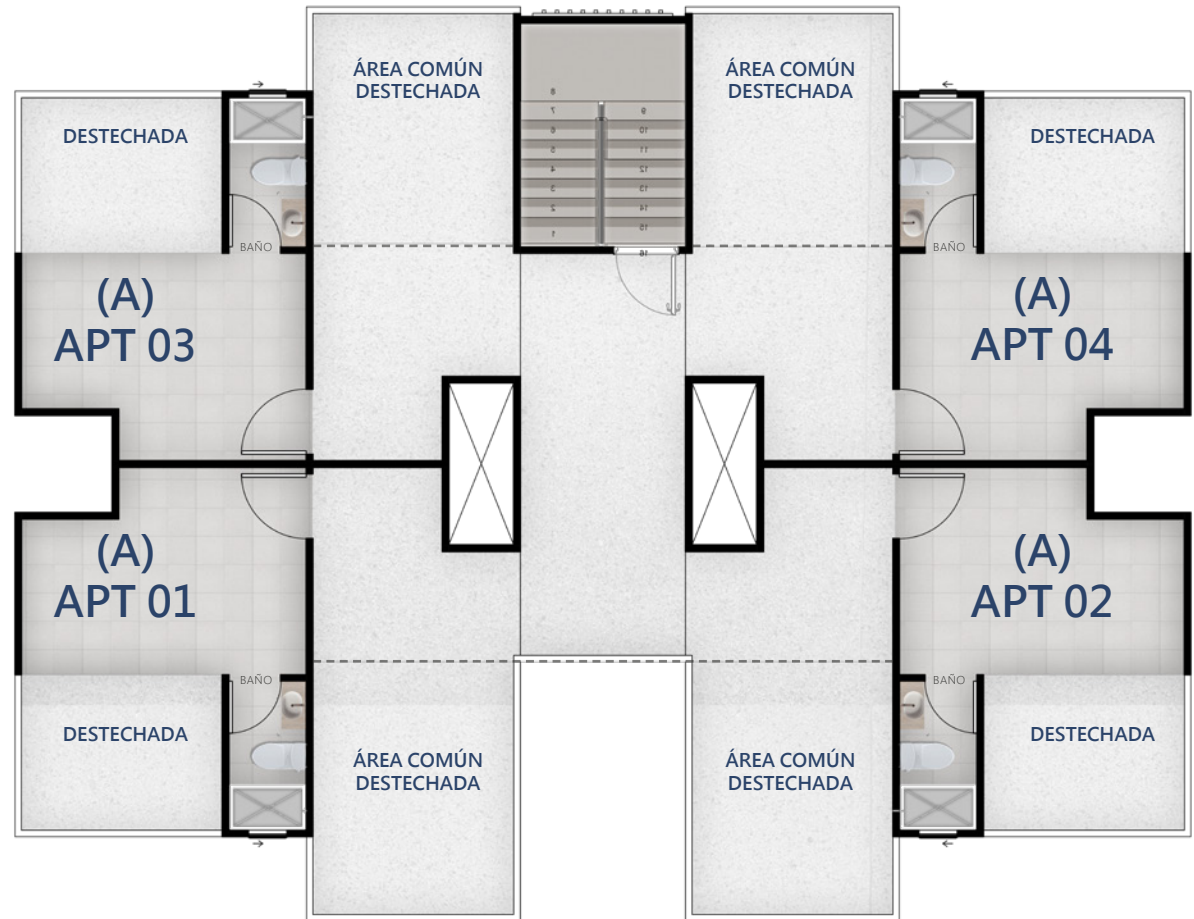
## ÁREAS PRIVADAS:

Área Destechada: 7.96m<sup>2</sup>

Área Techada: 17.36m<sup>2</sup>

## ÁREA COMÚN:

Área Total: 25.59m<sup>2</sup>

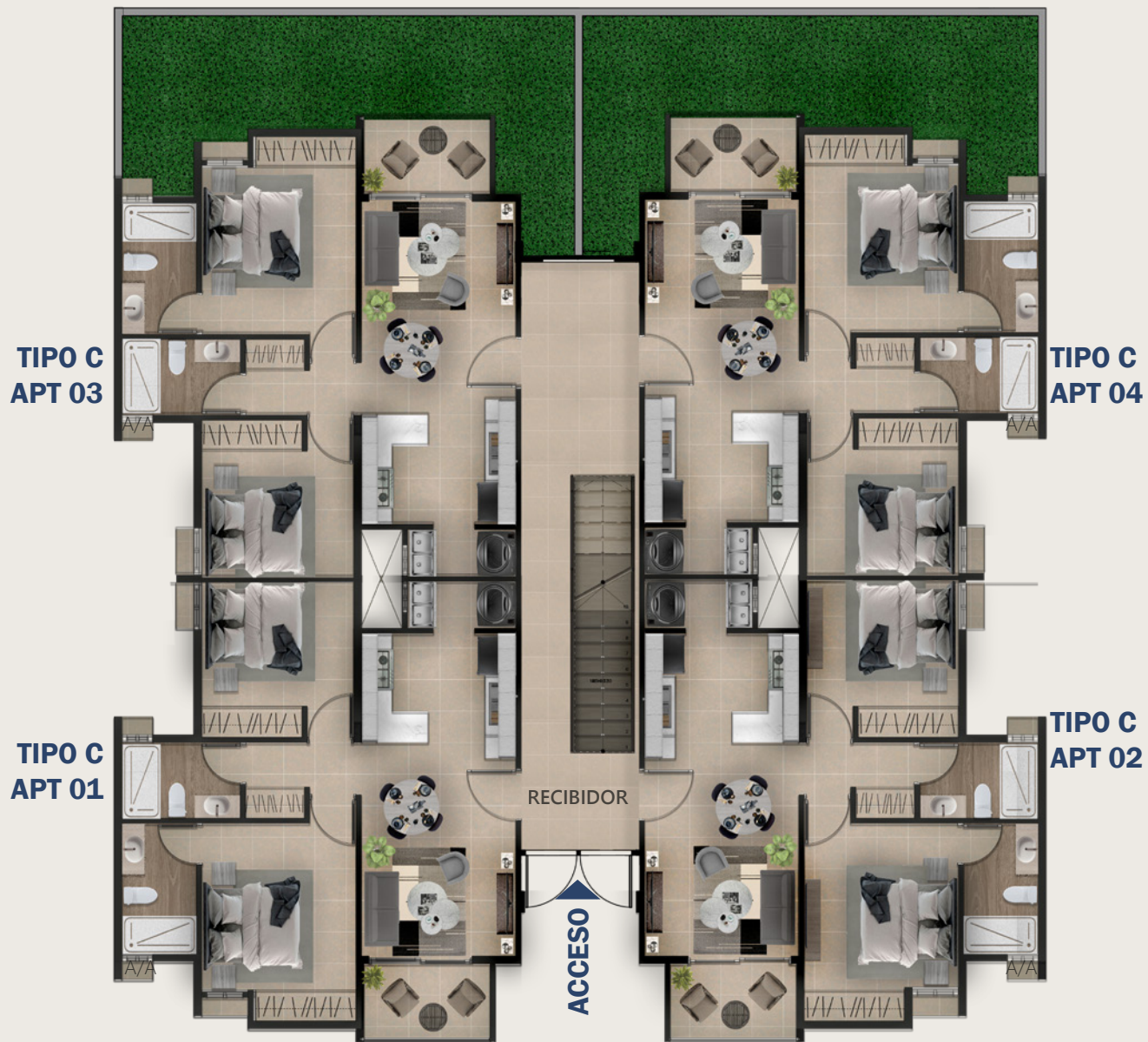


Material: Hormigón Armado  
Color: Colores cremas & amarillo pálido  
Metraje: 25.32m<sup>2</sup> total Nivel 04 - Área Común 51.18m<sup>2</sup> total  
Diseñador: Depto. Arquitectura LVP

Imágenes ilustrativas, algunos elementos arquitectónicos sujetos a cambios.



# EDIFICIO TIPO B



Planta de Referencia Primer Nivel

# Apartamento Tipo B

Acogedor apartamento dotado de espacios cuidadosamente diseñados, con materiales de vanguardia para el disfrute de una vida moderna.

Este modelo tipo B cuenta con 2 habitaciones: la habitación principal con un amplio closet y baño propio, seguido por 1 habitación secundaria, con su closet y un baño común. Para la ropa blanca, podrás encontrar un closet en el área que comunica con las habitaciones.

En las áreas sociales del apartamento tenemos un espacio abierto donde se integran la sala, el comedor y el balcón, lo cual permite una fácil interacción entre los espacios. Continuo

COMPONENTES			
			
2 HABITACIÓN	2 BAÑOS	LAVADO	BALCÓN
ÁREA NETA		60.35 m <sup>2</sup>	

Material: Hormigón Armado  
Color: Colores cremas & amarillo pálido  
Metraje: m<sup>2</sup> total con circulación 66.90m<sup>2</sup>  
Diseñador: Depto. Arquitectura LVP



Planta de Referencia 1er al 3er Nivel



# Planta Tipo Nivel Terraza Superior

Accediendo al nivel superior por el núcleo de escalera central, encontramos un espacio semi-techado con una espaciosa terraza destechada, idónea para actividades sociales.

Este nivel ha sido diseñado de manera especial para aquellos que necesitan espacios de esparcimiento en un ambiente abierto, con amplitud y confort superior.

Este nivel está distribuido en cinco áreas independientes, donde las zonas (A) corresponden a espacios privados con terrazas semi techadas, mientras que en la parte central del edificio se concentran las áreas comunes del edificio.

## ÁREAS PRIVADAS:

Área Destechada: 26.80m<sup>2</sup>

Área Techada: 17.00m<sup>2</sup>

## ÁREA COMÚN:

Área Total: 33.85m<sup>2</sup>

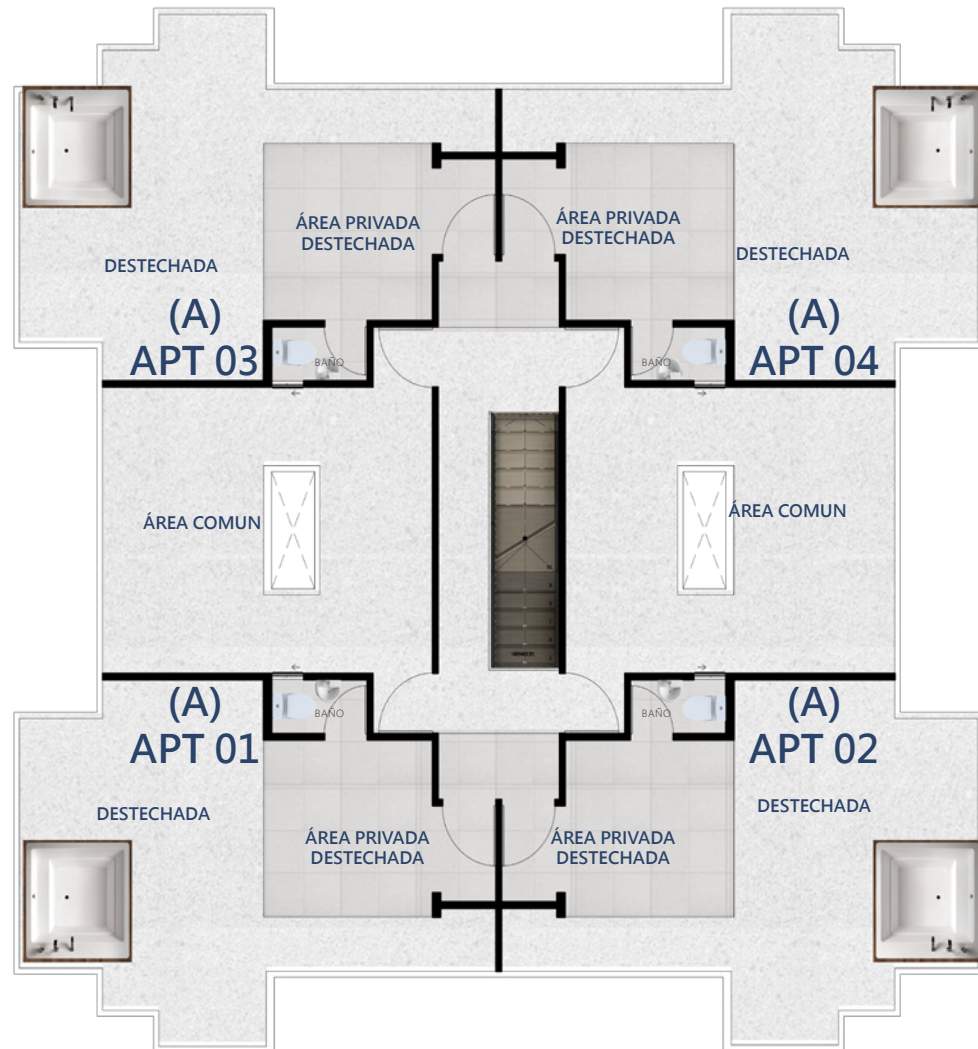
Material: Hormigón Armado

Color: Colores cremas & amarillo pálido

Metrage: 43.80m<sup>2</sup> total Nivel 04 (B) - Área Común 67.7m<sup>2</sup> total

Diseñador: Depto. Arquitectura LVP

Imágenes ilustrativas, algunos elementos arquitectónicos sujetos a cambios.





## PLAN DE PAGO

RESERVA CON  
US\$ 500

5%  
ANTES DE CONSTRUCCIÓN

15%  
DURANTE CONSTRUCCIÓN

80%  
CONTRA ENTREGA

ENTREGA  
FEBRERO 2025

“PENALIDADES APLICAN”

- SEPARACIÓN NO REEMBOLSABLE.

- LOS COSTOS DE TRANSFERENCIA SON RESPONSABILIDAD DEL CLIENTE, EL RECIBO SE HARÁ POR EL MONTO REFLEJADO EN LAS CUENTAS DE LA CONSTRUCTORA.







## PUNTA CANA

Plaza Cormont II, Boulevard  
Turistico Del Este, Punta Cana,  
Locales 5,6,7.  
Pyhex Work

Tel: 829-420-5203  
IG: [urbangroup.do](#)  
[info@urbangroup.do](mailto:info@urbangroup.do)  
[www.urbangroup.do](http://www.urbangroup.do)

## SANTO DOMINGO

C/Rafael A. Sánchez No. 46  
Edf. Ana Judith, Local 203-A  
Ens. Naco

Tel: 809-566-3672  
IG: [urbangroup.do](#)  
[Info@urbangroup.do](mailto:Info@urbangroup.do)  
[www.urbangroup.do](http://www.urbangroup.do)