

Urbe Vista



U R B E
VISTA

V I V E T U S U E Ñ O

Punta Cana

ES UN ROMANCE AL MEJOR ESTILO DEL MAR CARIBE, UN ENCUENTRO CON PLAYAS MARAVILLOSAS, DONDE EL VIENTO ACARICIA LAS PALMERAS DE COCO UBICADAS EN TODA SI EXTENSA COSTA Y DESCANSO.

PUNTA CANA ES DIVERSIÓN SIN PARAR BAJO EL SOL Y LA LUNA, DONDE PODRÁS DISFRUTAR DE:

SPA

CAMPOS DE GLOF

RESTAURANTES

VIDA NOCTURNA

EXCURSIONES

PLAZAS COMERCIALES

AEROPUERTO



AEROPUERTO



CAMPOS DE GOLF



VIDA NOCTURNA



AMENIDADES DE VISTACANA



CAMPO DE GOLF ILUMINADO DE 9 HOYOS.



LAGOS DE AGUA DULCE Y SALADA PARA
RELAJARSE, NADAR Y PRÁCTICAR DEPORTES ACUÁTICOS.



ZONAS VERDES CON CIRCUITOS ECOLÓGICOS.



SENDEROS PARA LA PRÁCTICA DE RUNNING.



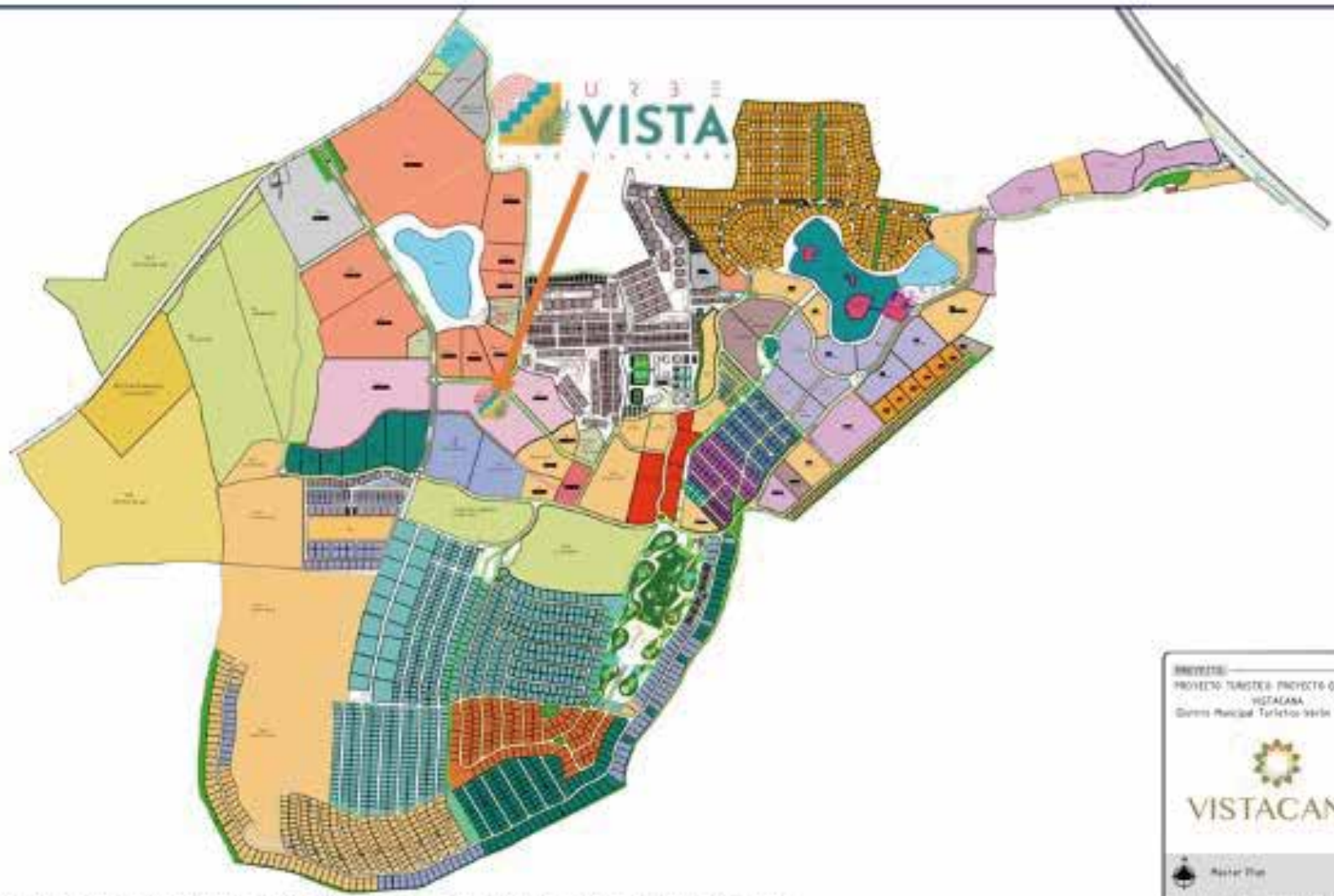
CIRCUITOS DE CICLISMO TODO TERRENO.



PESCA DEPORTIVA.



ZONAS PARA LA PRÁCTICA DE YOGA AL AIRE LIBRE.



PROYECTO:
 PROYECTO TURISTICO PROYECTO GENERAL
 VISTACANA
 Distrito Municipal Tortugas Verde Punta Cana

VISTACANA

North Plot

FEBRERO 2022 No Escala

Advertencia Legal: Todos los planos del Proyecto están sujetos a modificaciones sin previo aviso. Los áreas verdes podrán ser utilizadas para el paso de la infraestructura del Proyecto.
 Disclaimer: The content of these plans may be subject to variations without prior notice. Our Projects infrastructure may pass through any green areas.



A POCOS MINUTOS DE

AEROPUERTO PUJ

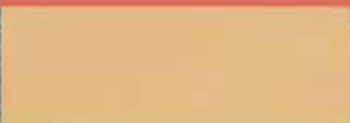
PARQUES

RESTAURANTES

CAMPOS DE GOLF

PLAYAS

MALLS

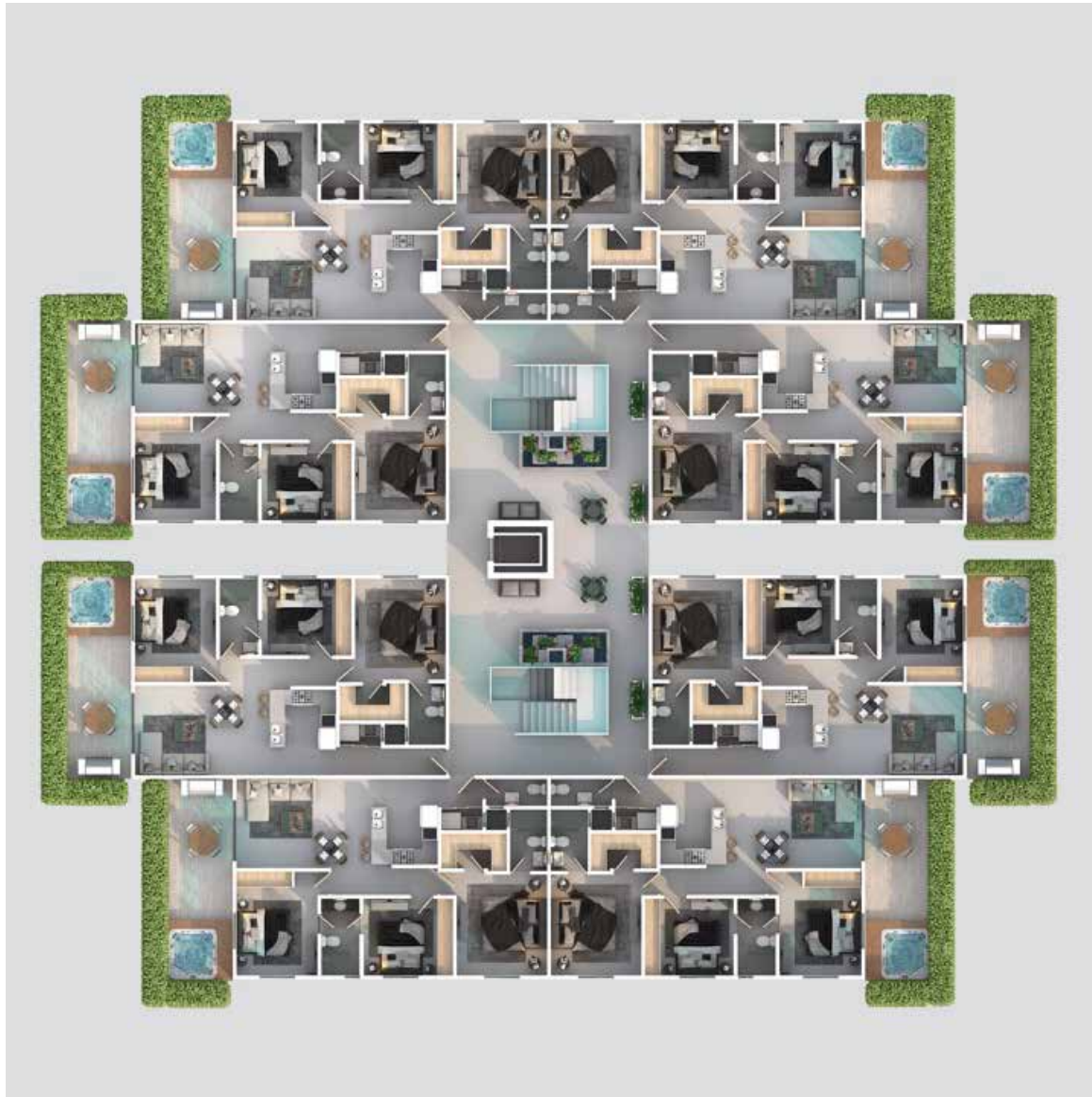


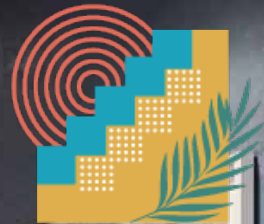


1ER NIVEL – 3 HAB

120 m2

**100 m2 apto.
+
20 m2 patio**



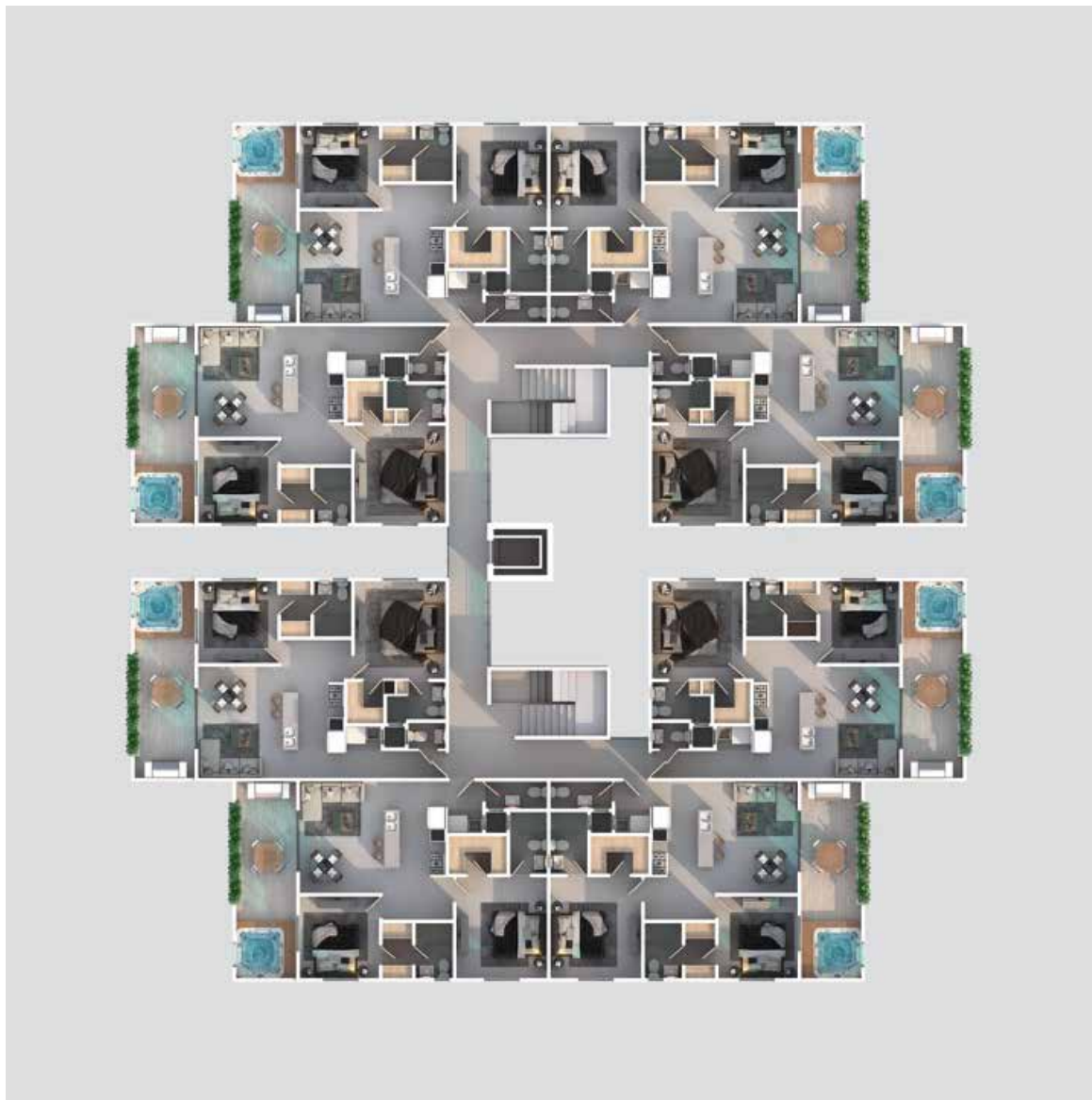


*Imágenes de anteproyecto que pueden estar sujetas a cambios, elementos de techos, iluminación, mobiliarios son solo de representación ilustrativa.

2DO NIVEL – 2 HAB

100 m2

**80 m2 apto.
+
20 m2 terraza**



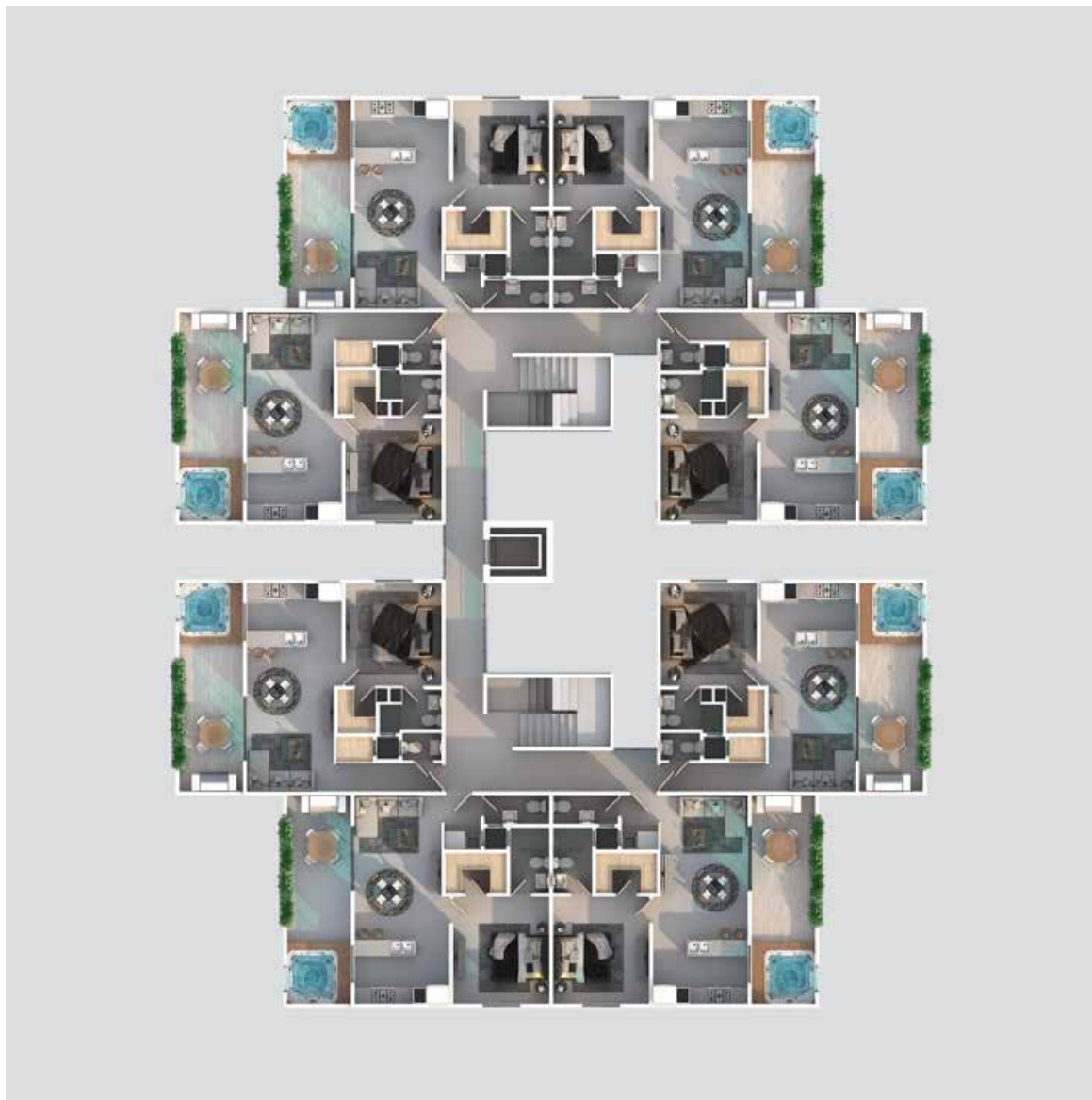


*Imágenes de anteproyecto que pueden estar sujetas a cambios, elementos de techos, iluminación, mobiliarios son solo de representación ilustrativa.

3ER NIVEL – 1 HAB

80 m2

**60 m2 apto.
+
20 m2 terraza**





*Imágenes de anteproyecto que pueden estar sujetas a cambios, elementos de techos, iluminación, mobiliarios son solo de representación ilustrativa.

4TO NIVEL – ESTUDIO

60 m2

**40 m2 apto.
+
20 m2 terraza**

Y

65 m2

**40 m2 apto.
+
20 m2 terraza**





*Imágenes de anteproyecto que pueden estar sujetas a cambios, elementos de techos, iluminación, mobiliarios son solo de representación ilustrativa.



Imágenes de anteproyecto que pueden estar sujetas a cambios, elementos de techos, iluminación, mobiliarios son solo de representación ilustrativa.



*Imágenes de anteproyecto que pueden estar sujetas a cambios, elementos de techos, iluminación, mobiliarios son solo de representación ilustrativa.

VILLA DÚPLEX - 3 HAB
1er nivel

130 m2 villa

120 m2 patio

250 m2 solar



VILLA DÚPLEX - 3 HAB
2do nivel

130 m2 villa

120 m2 patio

250 m2 solar





*Imágenes de anteproyecto que pueden estar sujetas a cambios, elementos de techos, iluminación, mobiliarios son solo de representación ilustrativa.



*Imágenes de anteproyecto que pueden estar sujetas a cambios, elementos de techos, iluminación, mobiliarios son solo de representación ilustrativa.





AMENIDADES DEL PROYECTO

Piscina para adultos

Jacuzzi

Pool theater

Sport bar con karaoke

Piscina para Niños

Parque acuático para niños

Área de juegos para niños

Área de picnic

Árcade zone

Mesa de billar

Mesa de ping pong

Parque canino

Jardín de eventos

Salón multiusos

Cigar lounge

Cava de vinos

Área de coworking

Salón de reuniones

Gimnasio

Salón de aeróbico

Crossfit área

Zona de yoga al aire libre

Sauna

Sala de masajes

AMENIDADES DE VISTA CANA

Playa artificial

Lago de Pesca

Campo de golf iluminado

Isla comercial

Distrito educativo

Complejo deportivo

Sendero Ecológico

Ciclovía



SALÓN CATA DE VINOS



SALÓN PARA FUMADORES



PARED PARA ESCALAR



MINI GOLF



PLAYGROUND



CANCHA TENIS



CANCHA BASKET



PET FRIENDLY



PISCINA



GIMNASIO



SAUNA



SALÓN MULTIUSOS



PISTA CICLISMO



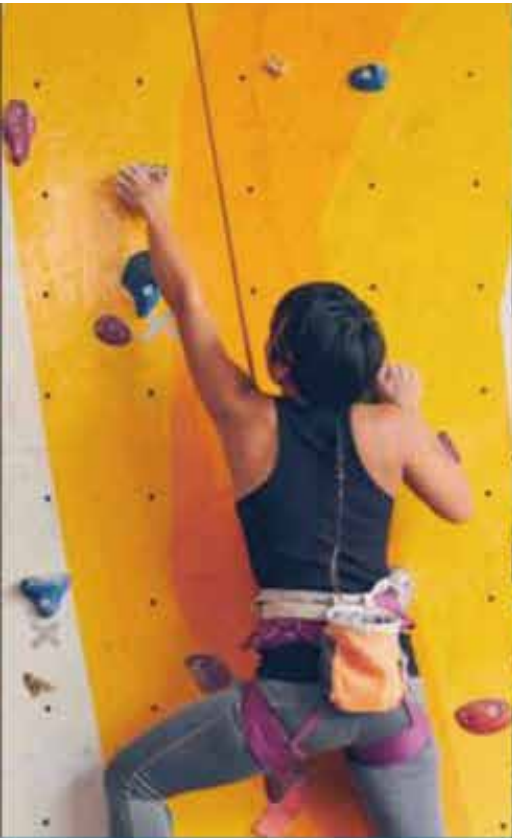
PISTA CAMINATA



PARQUE LECTURA



ÁREA CO-WORKING



ÁREAS SOCIALES DEL PROYECTO

MINI PARED DE ESCALAR

MINI GOLF

SALÓN PARA FUMADORES

PLAYGROUND



ÁREAS SOCIALES DEL PROYECTO

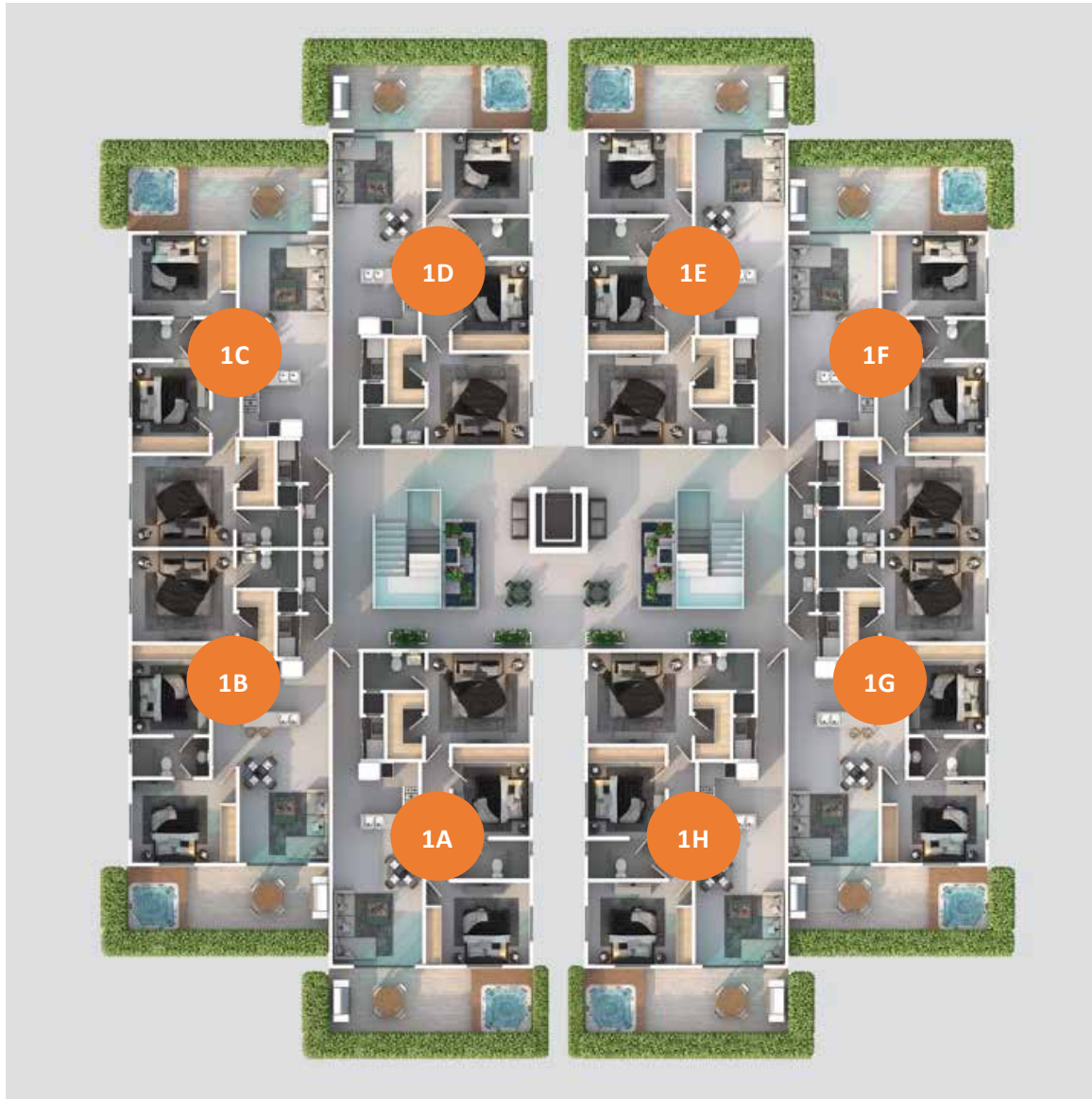
SALÓN CATA DE VINOS

GIMNASIO

SAUNA

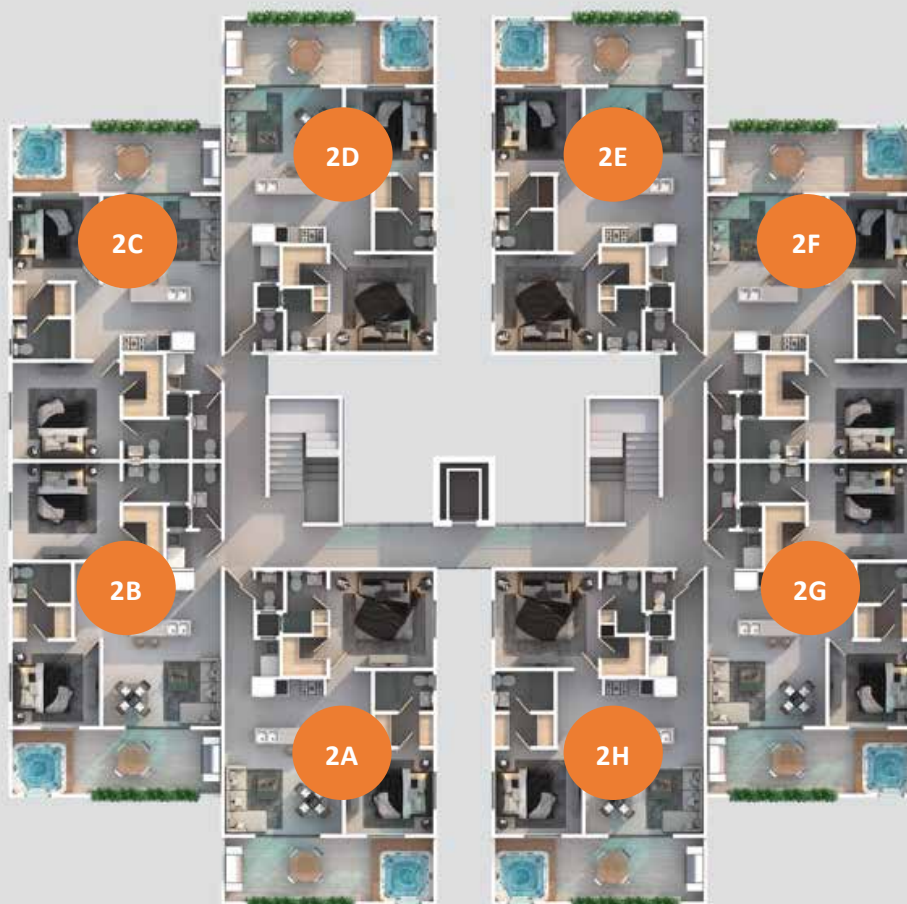
ÁREA CO-WORKING





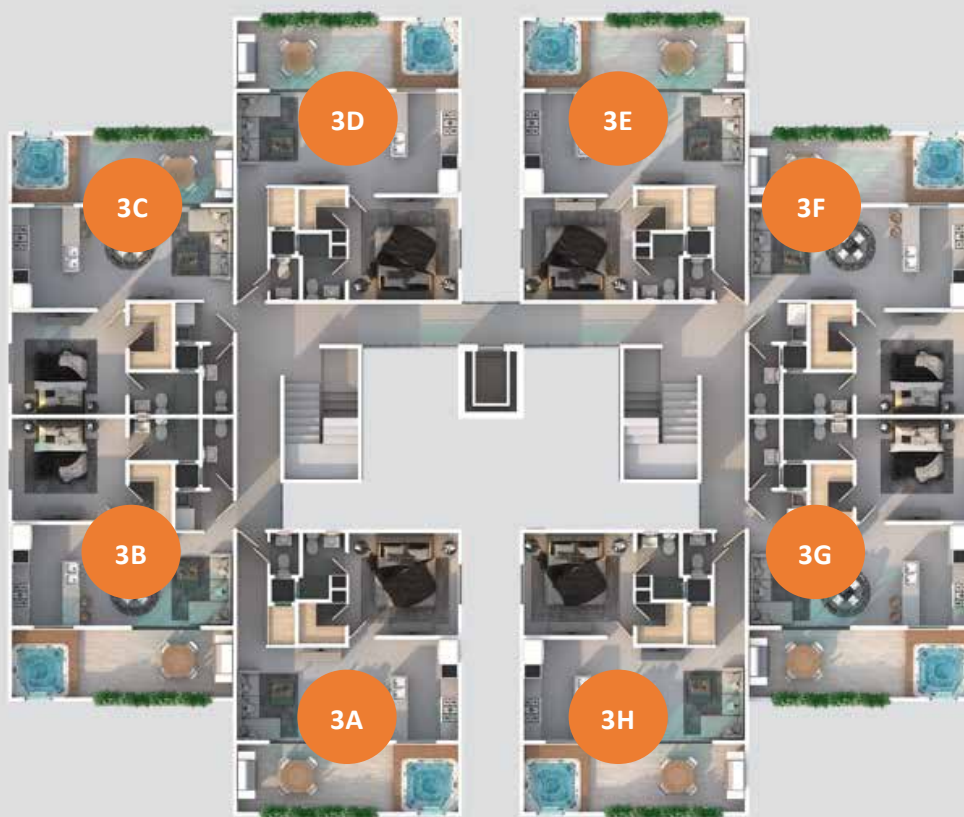
40 Apartamentos de 3 habitaciones
120 m² (2.5 baños)
100 m² Apto. + 20 m² Patio
1er nivel
US\$187,500.00
Tipo A, D, E y H

40 Apartamentos de 3 habitaciones
120 m² (3 baños)
100 m² Apto. + 20 m² Patio
1er nivel
US\$190,000.00
Tipo B, C, F y G



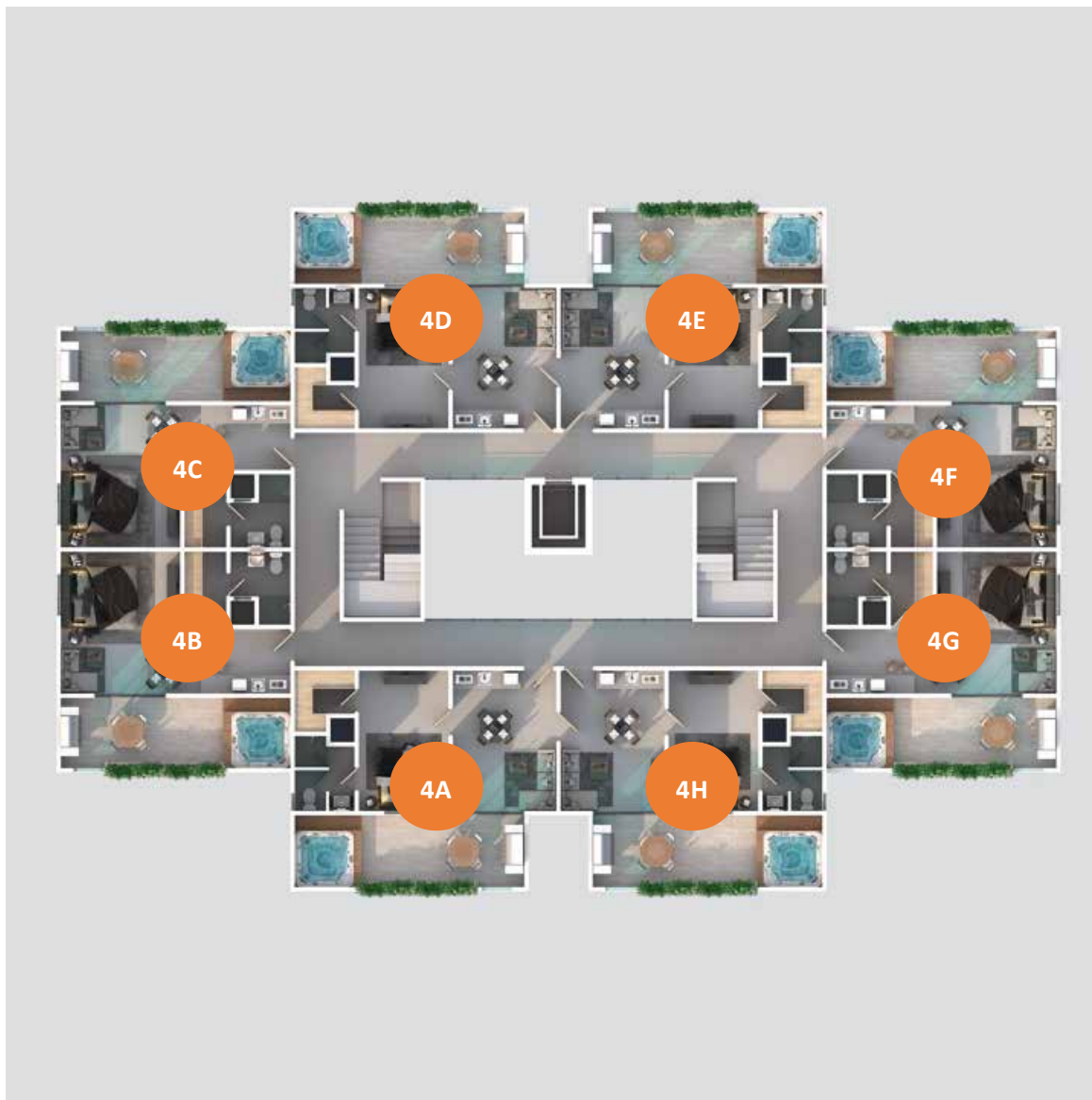
40 Apartamentos de 2 Habitaciones
100 m² (2.5 baños)
80 m² Apto. + 20 m² Terraza
2do nivel
US\$152,500.00
Tipo A, D, E y H

40 Apartamentos de 2 Habitaciones
100 m² (3 baños)
80 m² Apto. + 20 m² Terraza
2do nivel
US\$155,000.00
Tipo B, C, F y G



40 Apartamentos de 1 Habitación
80 m2 (1.5 Baños)
60 m2 Apto. + 20 m2 Terraza
3er Nivel
US\$122,500.00
Tipo A, D, E y H

40 Apartamentos de 1 Habitación
80 m2 (2 Baños)
60 m2 Apto. + 20 m2 Terraza
3er Nivel
US\$125,000.00
Tipo B, C, F y G



40 Apartamentos Estudio
65 m² (1 Baño)
45 m² Apto. + 20 m² Terraza
4to Nivel
US\$99,000.00
Tipo A, D, E y H

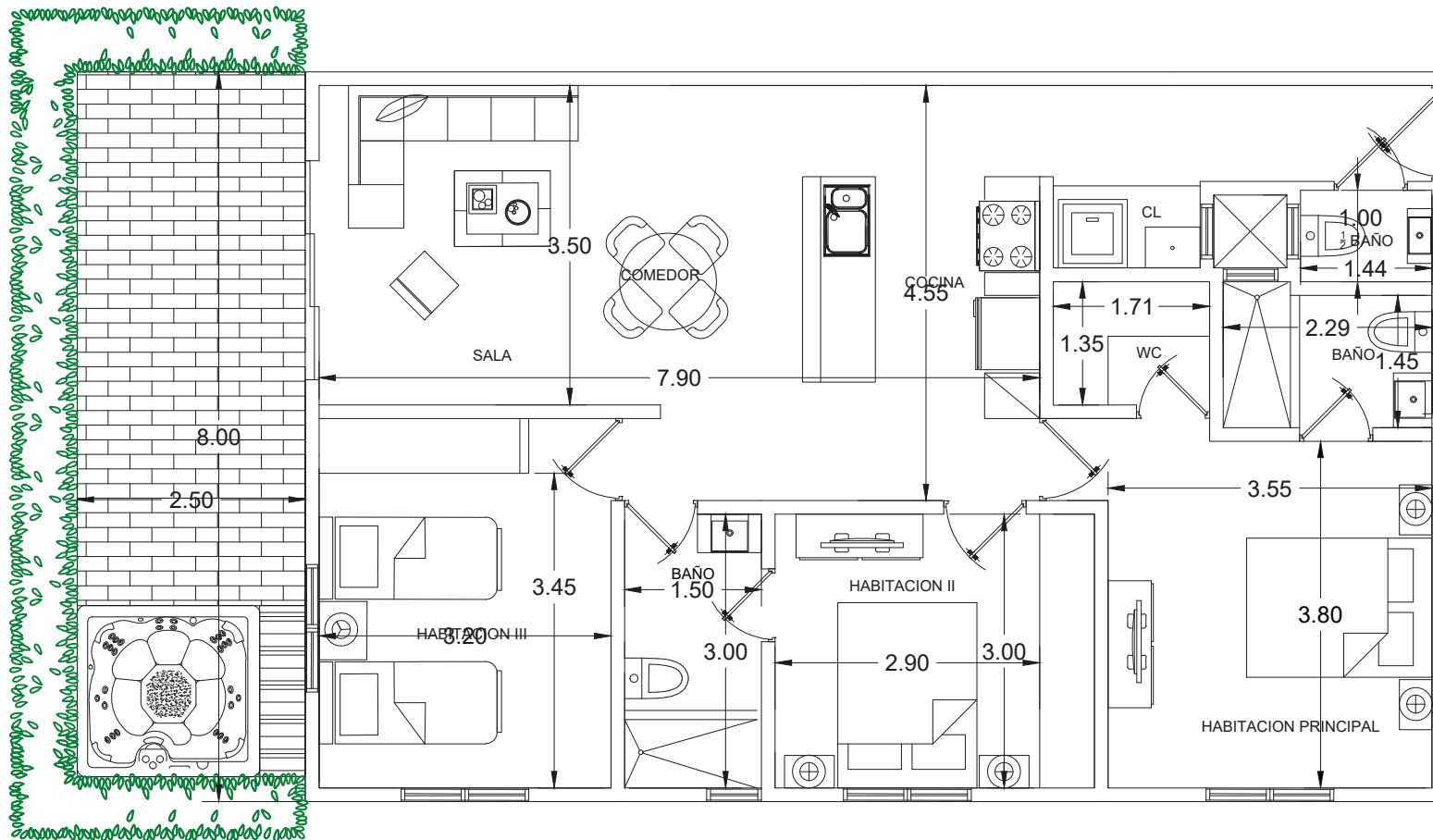
40 Apartamentos Estudio
60 m² (1Baño)
40 m² Apto. + 20 m² Terraza
4to Nivel
US\$89,000.00
Tipo B, C, F y G



Villas Dúplex de 3 habitaciones
150 m2 de construcción
250 m2 Solar
130 m2 Patio
2 niveles
US\$250,000.00



*Imágenes de anteproyecto que pueden estar sujetas a cambios, elementos de techos, iluminación, mobiliarios son solo de representación ilustrativa.



Apartamento de 3 Habitaciones 120m² (2 ½ Baños)

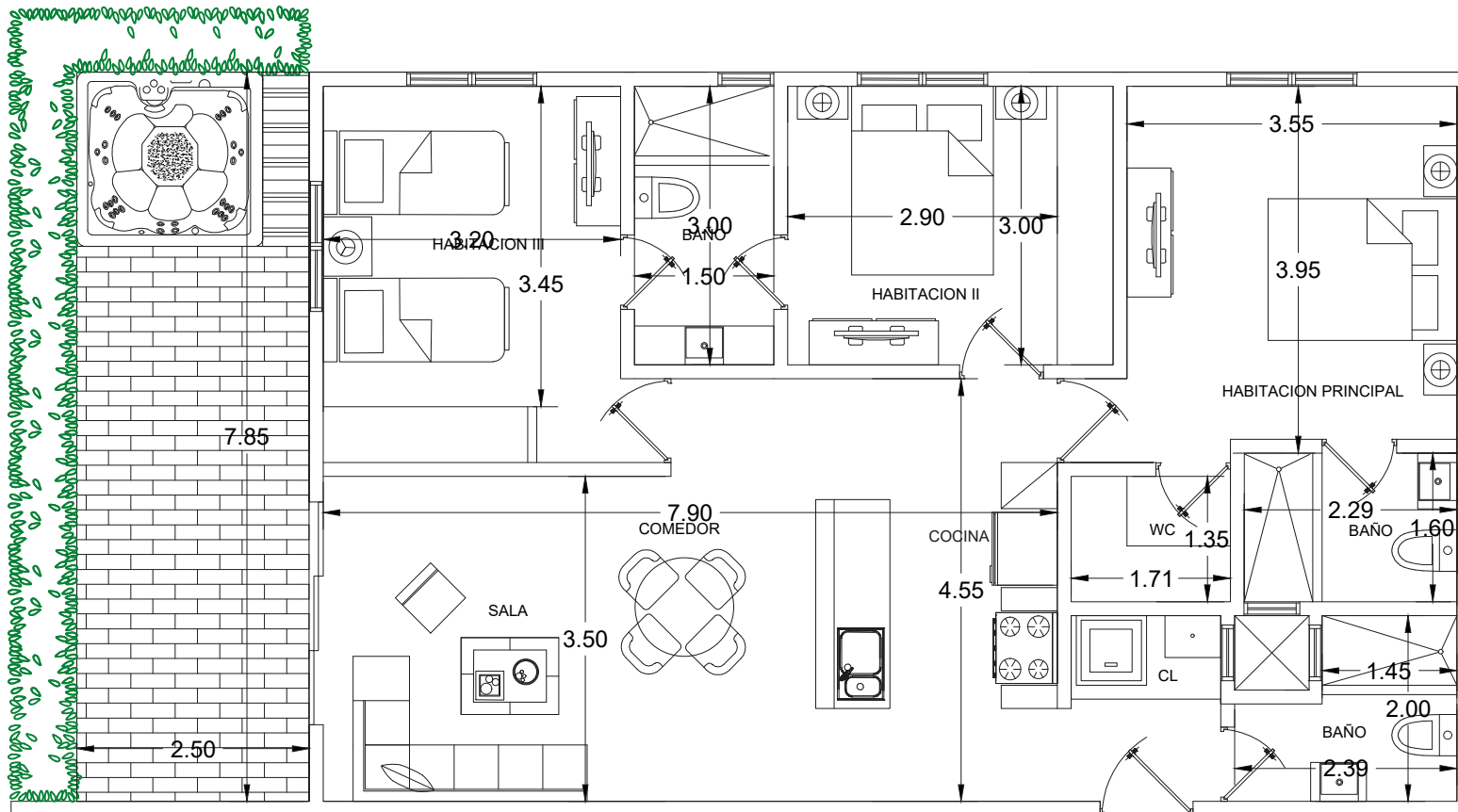
100.00 m² + 20 m² de Patio

Tipo A,D,E y H

Proyecto Urbe Vista

Imágenes de anteproyecto que pueden estar sujetas a cambios, elementos de techos, iluminación, mobiliarios son solo de representación ilustrativa.





Apartamento de 3 Habitaciones 120m² (3 Baños)

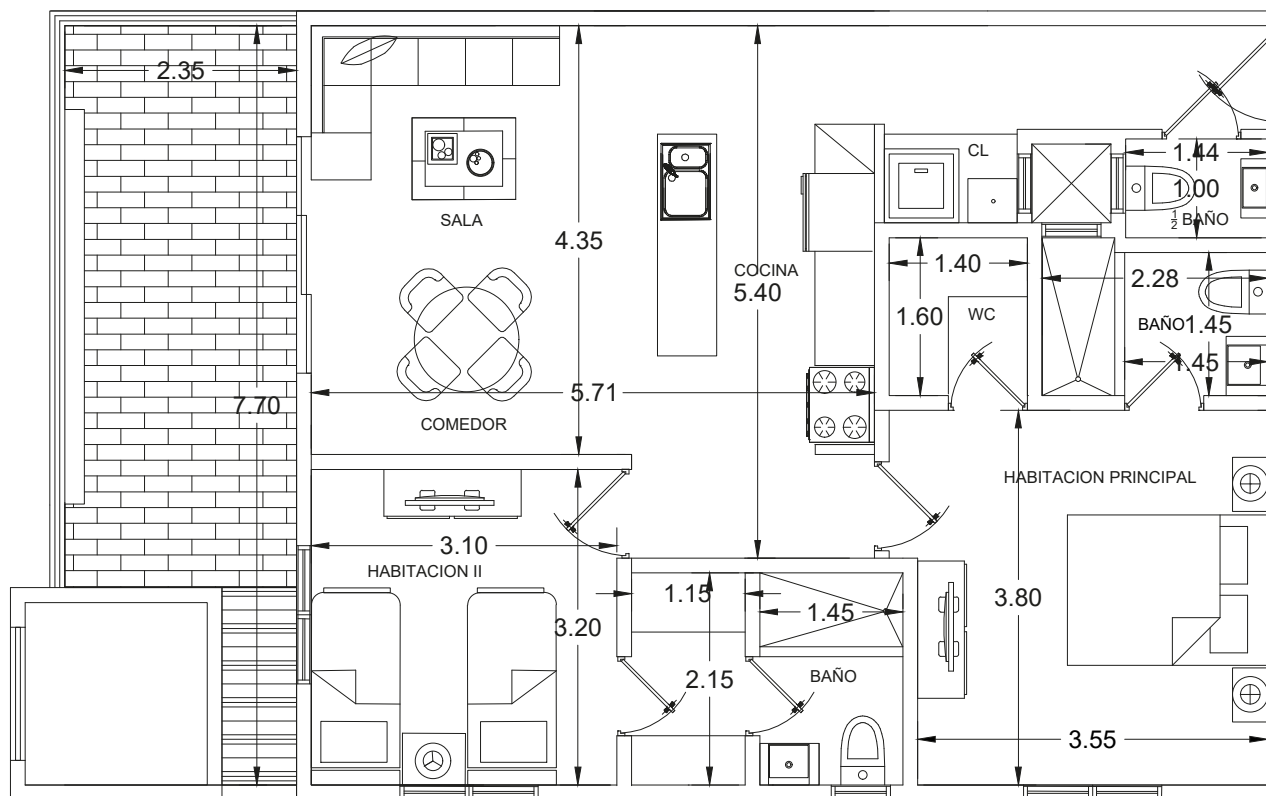
100.00 m² + 20 m² de Patio

Tipo B,C,F y G

Proyecto Urbe Vista

Imágenes de anteproyecto que pueden estar sujetas a cambios, elementos de techos, iluminación, mobiliarios son solo de representación ilustrativa.





Apartamento de 2 Habitaciones 100m² (2 $\frac{1}{2}$ Baños)

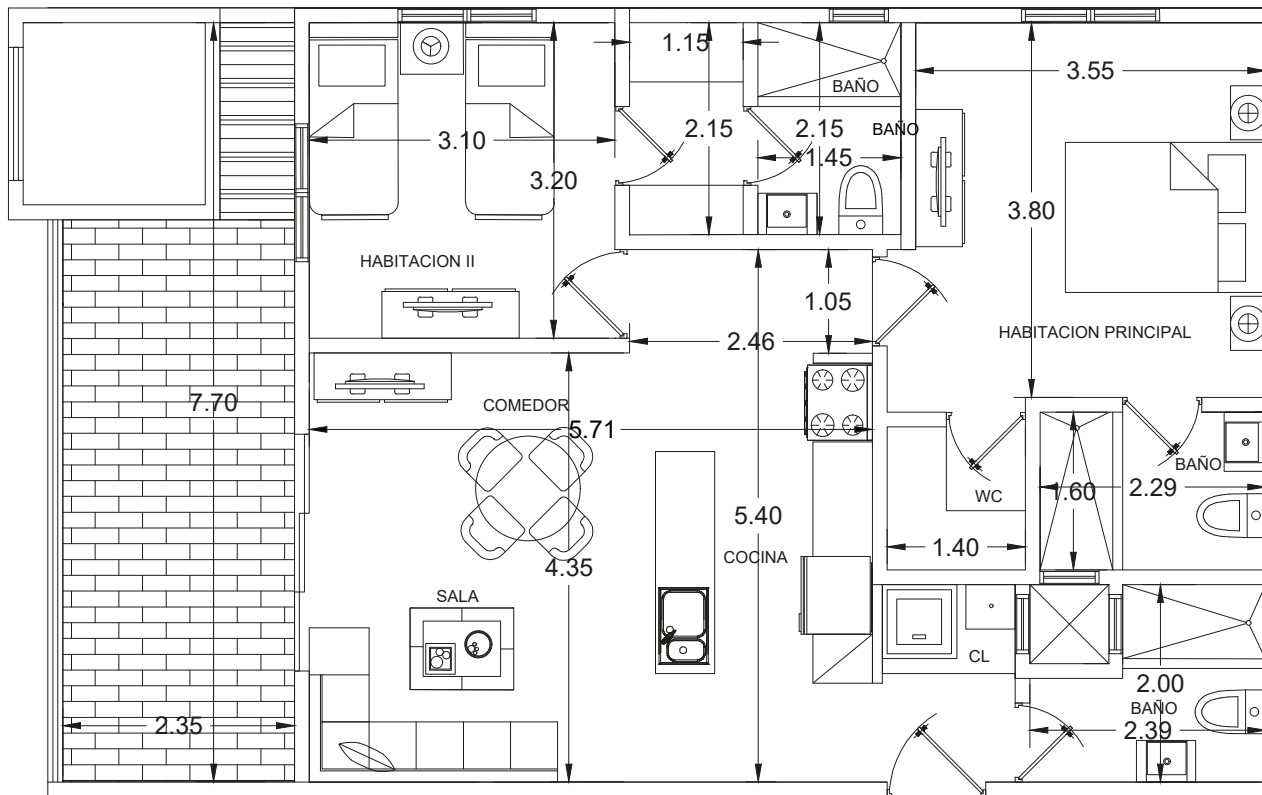
80.00 m² + 20 m² de Terraza

Tipo A,D,E y H

Proyecto Urbe Vista

Imágenes de anteproyecto que pueden estar sujetas a cambios, elementos de techos, iluminación, mobiliarios son solo de representación ilustrativa.





Apartamento de 2 Habitaciones 100m² (3 Baños)

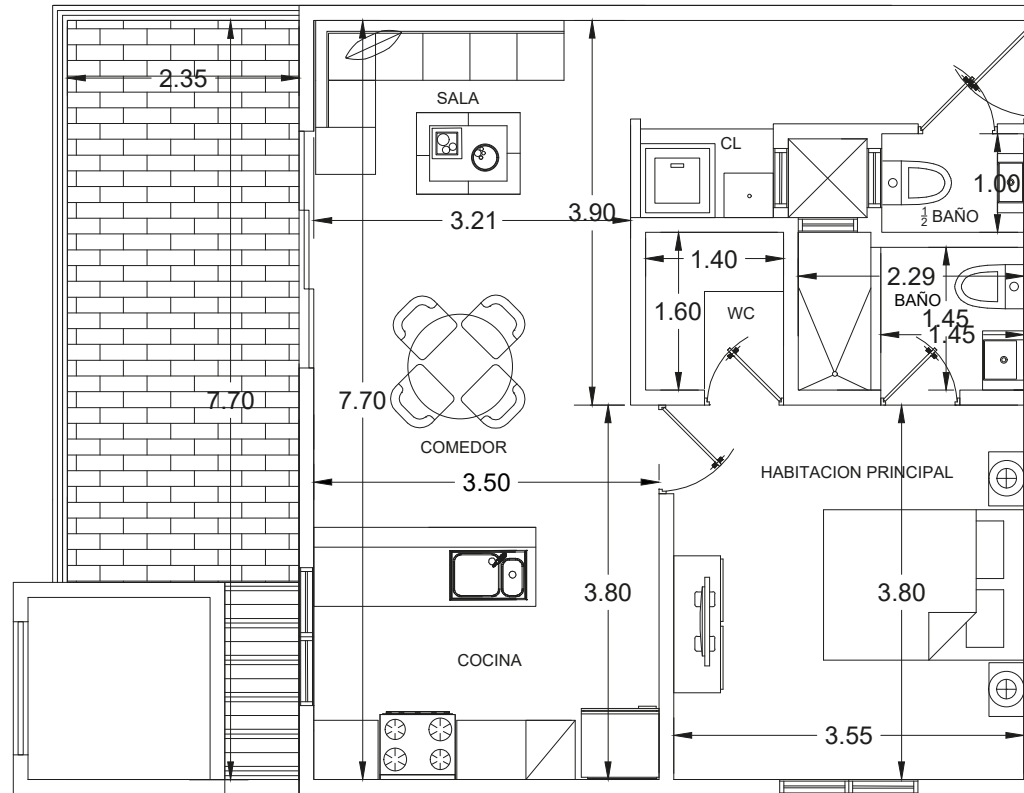
80.00 m² + 20 m² de Terraza

Tipo B,C,F y G

Proyecto Urbe Vista

Imágenes de anteproyecto que pueden estar sujetas a cambios, elementos de techos, iluminación, mobiliarios son solo de representación ilustrativa.





Apartamento de 1 Habitación 80m² (1 $\frac{1}{2}$ Baño)

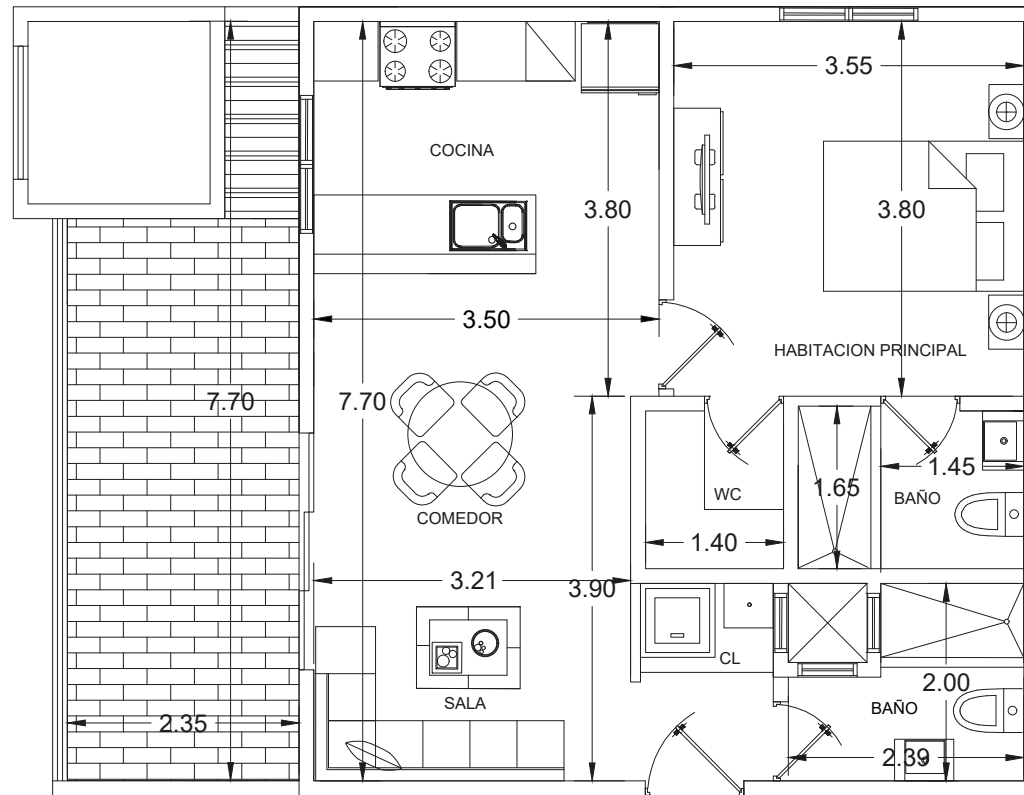
60.00 m² + 20 m² de Terraza

Tipo A,D,E y H

Proyecto Urbe Vista

Imágenes de anteproyecto que pueden estar sujetas a cambios, elementos de techos, iluminación, mobiliarios son solo de representación ilustrativa.





Apartamento de 1 Habitación 80m² (2 Baños)

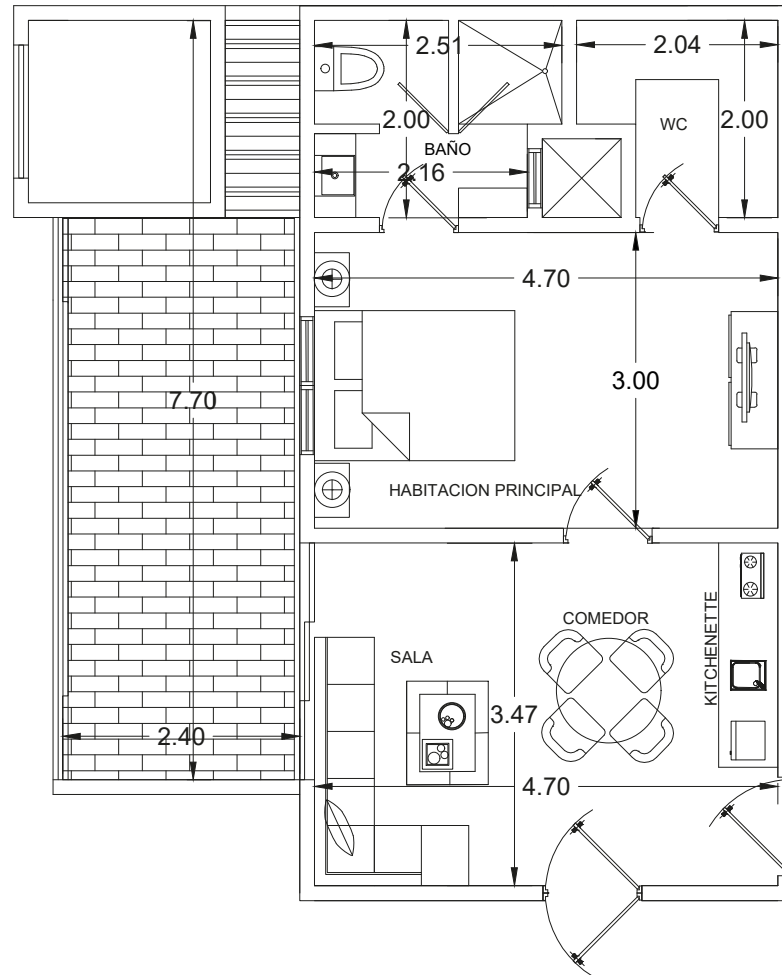
60.00 m² + 20 m² de Terraza

Tipo B,C,F y G

Proyecto Urbe Vista

Imágenes de anteproyecto que pueden estar sujetas a cambios, elementos de techos, iluminación, mobiliarios son solo de representación ilustrativa.

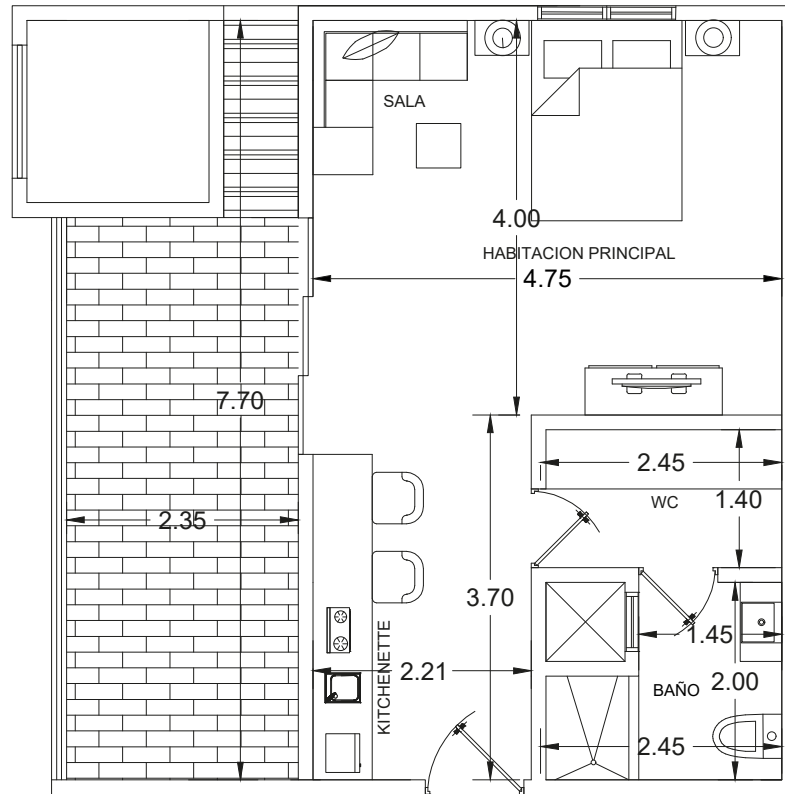




Apartamento Habitacione Hotelera 65m2 (1 Baño)
 45.00 m² + 20 m² de Terraza
 Tipo A,D,E y H
 Proyecto Urbe Vista

Imágenes de anteproyecto que pueden estar sujetas a cambios, elementos de techos, iluminación, mobiliarios son solo de representación ilustrativa.





Apartamento Habitación Hotelera 60m² (1 Baño)

40.00 m² + 20 m² de Terraza

Tipo B,C,F y G

Proyecto Urbe Vista

Imágenes de anteproyecto que pueden estar sujetas a cambios, elementos de techos, iluminación, mobiliarios son solo de representación ilustrativa.





PLANES DE PAGOS

RESERVA
US\$ 1,000

20%
FIRMA

30%
DURANTE CONSTRUCCIÓN

50%
CONTRA ENTREGA

RESERVA
US\$ 1,000

15%
FIRMA

35%
DURANTE CONSTRUCCIÓN

50%
CONTRA ENTREGA

ENTREGA

30 y 36 MESES

Notas:

- Reserva no reembolsable
- Los recibos se elaboran en base a los montos de entrada en cuenta (los descuentos por comisión, impuestos, tasas y cualquier que deriven de la forma de pago elegida por el cliente, corren directamente por su cuenta).