

# Casa en Venta

Santa Anita - Las Grullas Casas de Autor 215



A 3 minutos de Galerías Santa Anita



TERRENO: 145.52 + 42 M2

CONSTRUCCIÓN: 202 M2

NIVELES: 2

**Precio: \$6,700,000.00**

## DIRECCIÓN

Vuelo de las Grullas 200 Int. Primavera 215  
Condominio Parajes Tlajomulco de Zuñiga 45645  
Entre calle Arroyo Colorado y Tabachines

0424

Circuito Medas 365

(33) 3342 6464

Código EB: EB-QC0548

guardiadelta@sierraprovidencia.com

## DESCRIPCIÓN DE LAS ÁREAS

Frente: 7

Fondo: 20.76

Edad: Nuevo

### Primer nivel

- Cochera para 4 autos
- Sala
- Comedor
- Cocina integral
- Torre de Hornos
- Alacena
- Cocina
- Recámara/Estudio con closet
- Baño completo
- Medio baño
- Bodega
- Terraza
- Jardín posterior
- Cuarto de tendido

### Segundo nivel

- Recámara principal con vestidor y closet
- Dos recámaras secundarias con closet
- Tres baños completos
- Cuarto de lavado

## ACABADOS E INSTALACIONES

- Cisterna de 5,000 lts
- Bomba sumergible
- Muros de ladrillos adobon
- Dala intermedia
- Muros de concreto
- Loza aligerada de block hueco
- Aplanados de muros interiores
- Pulido fino
- Piso de porcelanato en piso, baños y puertas de intercomunicación
- MDP con chapa
- Puerta principal de madera con chapa de encino americano y chapa inteligente
- Preparaciones para aire acondicionado
- En azotea se cuenta con tanque estacionario, tinaco y preparación para paneles solares y calentador solar

## ÁREAS COMUNES

- Alberca
- Terraza
- Juegos infantiles
- Jardines
- Caseta de vigilancia

## SERVICIOS DE LA ZONA

- A 3 minutos de Galerías Santa Anita
- A 5 minutos de Proulex Santa Anita
- A 7 minutos de La Platz
- A 15 minutos de plaza Punto Sur

## DESCRIPCIÓN DE LA PROPIEDAD

Descubre esta impresionante casa en venta cerca de Galerías Santa Anita, que ofrece un diseño amplio y funcional en sus tres niveles. En el primer nivel, encontrarás una cochera para 4 autos, una acogedora sala y un elegante comedor, seguidos de una cocina integral completa con torre de hornos, alacena y espacio para disfrutar de tus mejores recetas. Además, cuenta con una recámara/estudio con closet y baño completo, perfecto para visitas o como espacio de trabajo. Disfruta de la comodidad de un medio baño, bodega, terraza y un hermoso jardín posterior para momentos de relajación. En el segundo nivel, se encuentran la recámara principal con vestidor y closet, dos recámaras secundarias con closet y tres baños completos, así como un cuarto de servicio. El tercer nivel ofrece una azotea con preparación para paneles solares y calentador solar, tanque estacionario y tinaco. ¡Esta casa es la combinación perfecta de lujo y comodidad para tu familia!



<https://maps.app.goo.gl/DZpL6Q4d7qFWxv926>



Fachada



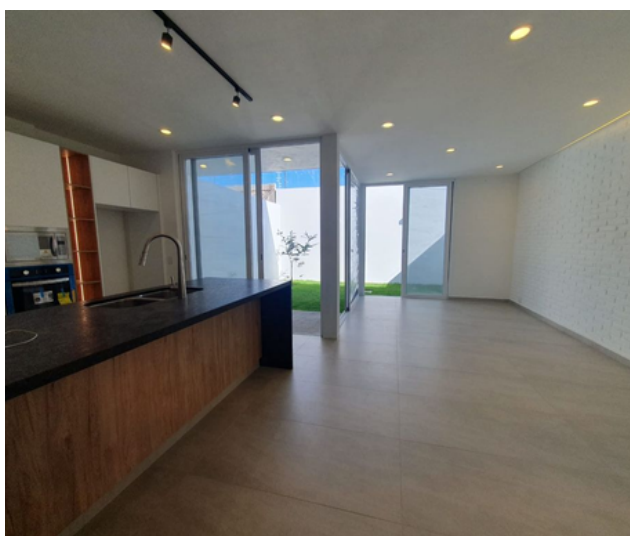
Puerta



Cocina



Cocina



Sala



Cocina

0424

Circuito Medas 365

(33) 3342 6464

Código EB: EB-QC0548

guardiadelata@sierraprovidencia.com





Comedor



Sala



Jardín



Jardín



Jardín



Jardín





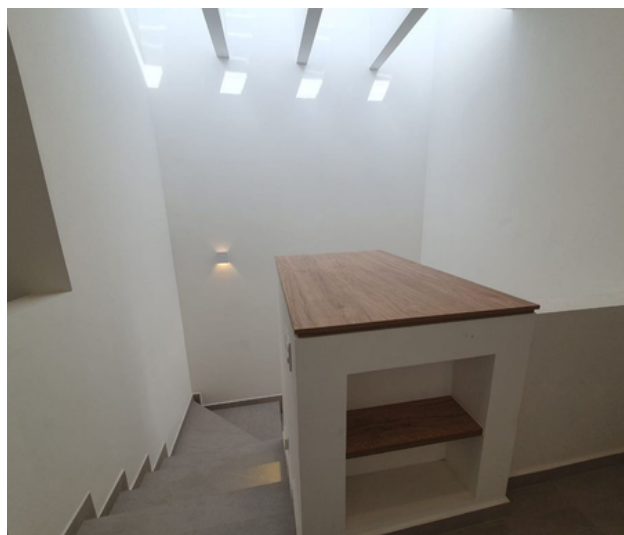
Jardín



Escaleras



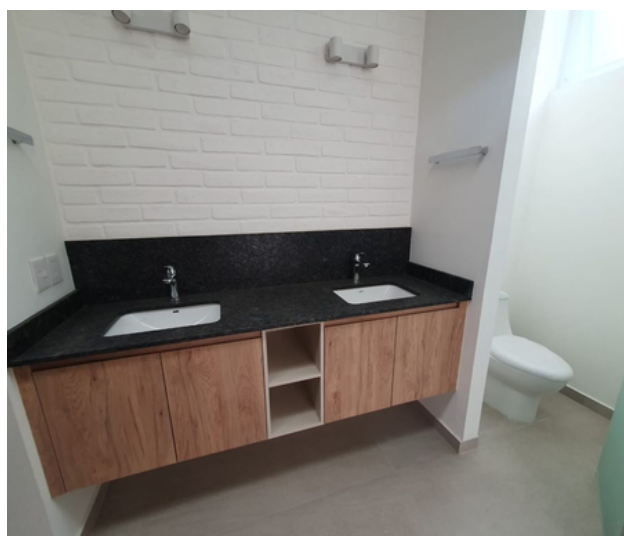
Pasillo



Escaleras



Recámara



Baño

0424

Circuito Medas 365

(33) 3342 6464

Código EB: EB-QC0548

guardiadelata@sierraprovidencia.com



Vestidor



Vestidor



Recámara



Recámara



Baño



Baño

0424

Circuito Medas 365

(33) 3342 6464

Código EB: EB-QC0548

guardiadelata@sierraprovidencia.com



Recámara



Baño



Área de servicio



Área de lavado



Terraza



Alberca

0424

Circuito Medas 365

(33) 3342 6464

Código EB: EB-QC0548

guardiadelata@sierraprovidencia.com





## CONTACTO



(33) 3342 6464



[guardiadelta@sierraprovidencia.com](mailto:guardiadelta@sierraprovidencia.com)



Circuito Medas No. 365,  
Col. Altamira 45160,  
Zapopan, Jalisco, México