

REFERENCIA:
PROYECTO: RESIDENCIAL BORA
DIRECCION:
PROPIETARIO:
FECHA: JULIO 2014

DIANA DALMASY

ARQUITECTURA
 DIANA DALMASY & ASOC.
 CALLE RESPALDO LOS ROBLES #4 LOCAL
 No. 6
 LA ESPERILLA, SANTO DOMINGO, D.N.,
 REP. DOM.

CONTENIDO: PLANTA AMUEBLADA TERCER NIVEL
ESCALA: 1:125

DISEÑO ARQUITECTÓNICO:	
CIA.	DIANA DALMASY & ASOC.
ARQ.	DIANA DALMASY
CODIA:	6839
COLABORADORES:	
DIBUJO ARQUITECTÓNICO Y COORDINACIÓN:	
DIANA DALMASY & ASOCIADOS	

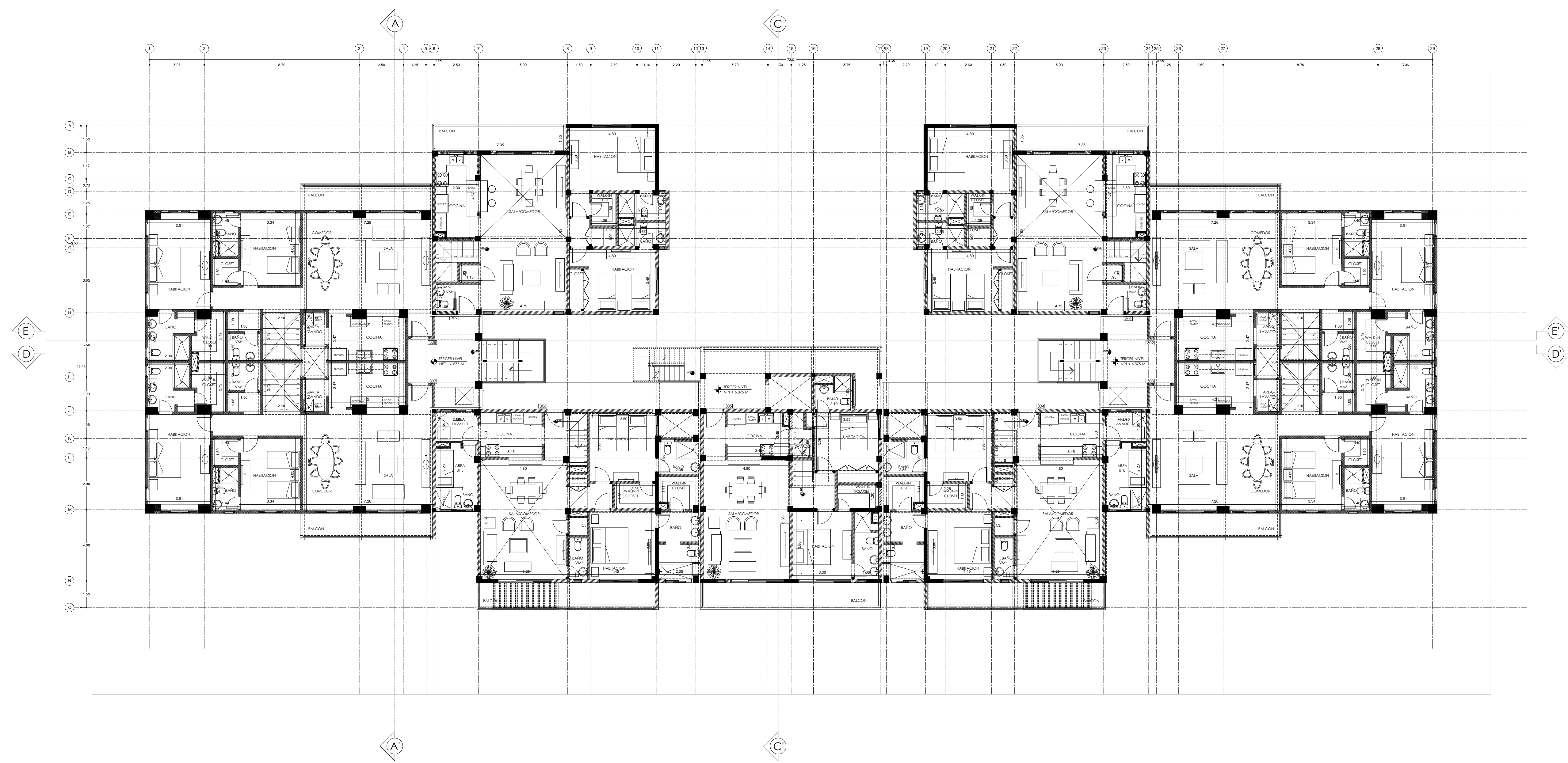
DISEÑO ESTRUCTURAL:	
CIA.	
INGS.	MIGUEL LUNA
CODIA:	6627

DISEÑO ELÉCTRICO:	
CIA.	JRV INGENIERÍA
ING.	JOSÉ VALDÉZ
CODIA:	2990

DISEÑO SANITARIO:	
CIA.	JRV INGENIERÍA
ING.	JOSÉ VALDÉZ
CODIA:	2990

DISEÑO AIRE ACONDICIONADO:	
CIA.	JRV INGENIERÍA
ING.	JOSÉ VALDÉZ
CODIA:	2990

ARQUITECTÓNICOS	HOJA No. :
ARQ-02	03
	94



01 PLANTA AMUEBLADA TERCER NIVEL
 ESCALA 1:125

NOTA:
 ESTOS PLANOS PUEDEN VARIAR SIN
 PREVIO AVISO.