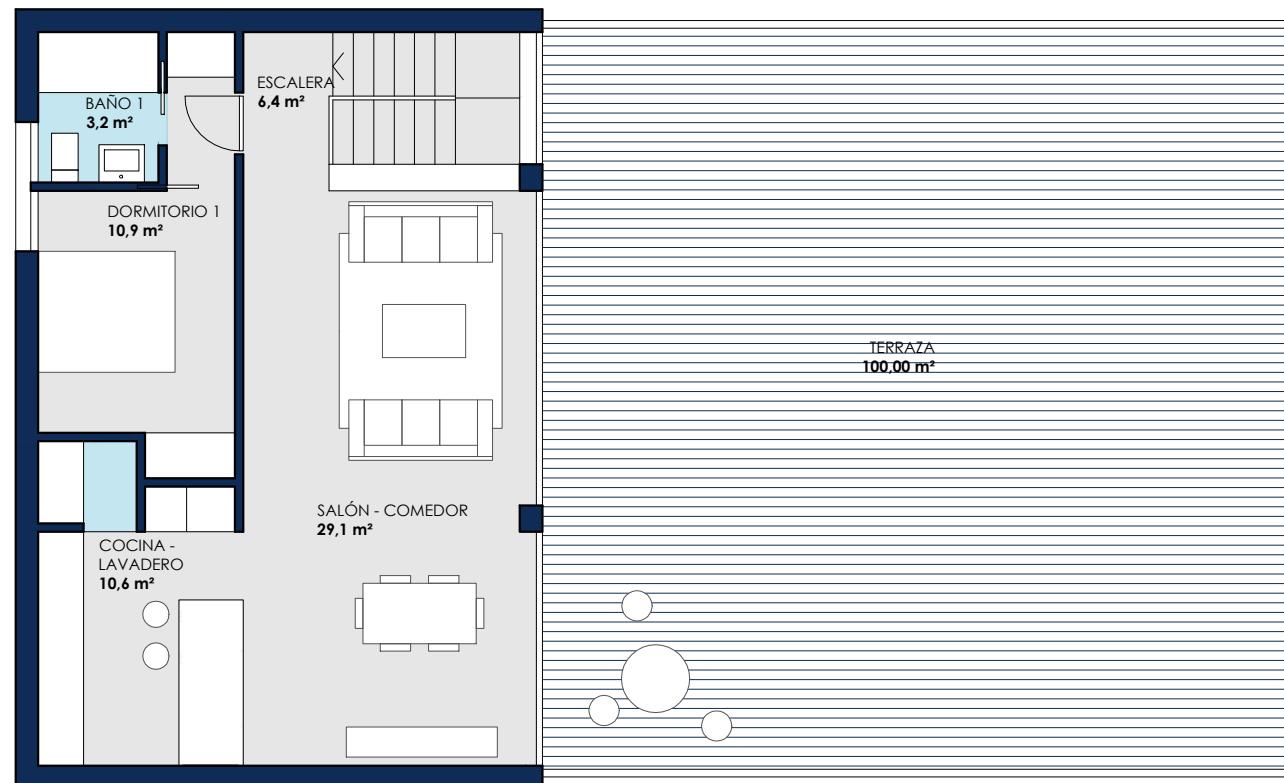
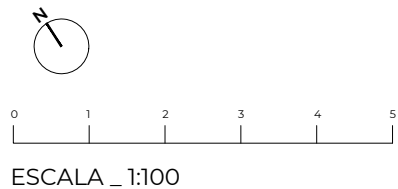


PLANTA INFERIOR



PLANTA SUPERIOR



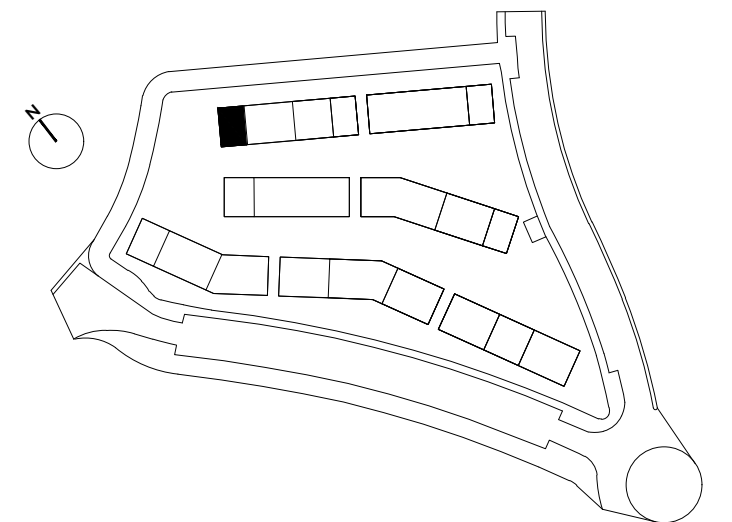
### VIVIENDA C21 - TIPO D3.1 PLANTA ATICO - 4 DORMITORIOS

|                                 |                             |
|---------------------------------|-----------------------------|
| Superficie construida interior: | 141,97 m <sup>2</sup>       |
| Superficie construida terraza:  | 100,00 m <sup>2</sup>       |
| <b>Total construida + PPZC:</b> | <b>185,58 m<sup>2</sup></b> |

|                           |                             |
|---------------------------|-----------------------------|
| Superficie útil interior: | 114,90 m <sup>2</sup>       |
| Superficie útil terraza:  | 100,00 m <sup>2</sup>       |
| <b>Total útil:</b>        | <b>214,90 m<sup>2</sup></b> |

#### DECRETO 218/2005

|                        |                             |
|------------------------|-----------------------------|
| Superficie construida: | <b>199,78 m<sup>2</sup></b> |
| Superficie útil:       | <b>126,50 m<sup>2</sup></b> |



EL PRESENTE DOCUMENTO ES DE CARÁCTER INFORMATIVO Y PODRÁ EXPERIMENTAR VARIACIONES POR EXIGENCIAS TÉCNICAS DEL PROYECTO.  
 TODO EL MOBILIARIO, INCLUIDO EL DE LA COCINA, ES MERAMENTE INFORMATIVO.  
 LOS GIROS DE LAS PUERTAS Y LA DISTRIBUCIÓN DE APARATOS SANITARIOS NO SON VINCULANTES.  
 LAS SUPERFICIES EXPRESADAS SON APROXIMADAS, PUDIENDO EXPERIMENTAR MODIFICACIONES POR RAZONES DE ÍNDOLE TÉCNICA EN EL DESARROLLO DE LA EJECUCIÓN DE LAS OBRAS.  
 LAS SUPERFICIES INDICADAS A CONTINUACIÓN ESTÁN CALCULADAS CONFORME AL DECRETO 218 / 2005 DE INFORMACIÓN AL CONSUMIDOR EN LA COMPRAVENTA Y ARRENDAMIENTO DE VIVIENDAS DE ANDALUCÍA.