

Departamentos

◆ MEDELLÍN 219 ◆

Un proyecto de GDC.



# ¡INVIERTE HOY EN LA ROMA!

La zona con mayor crecimiento en Ciudad de México **con una plusvalía de más de un 350% en los últimos 15 años.**



**DESDE**

**\$3,864,500\***

Con una plusvalía esperada **superior al 24%.**

Sujeto a disponibilidad\*

## FORMA PARTE DEL EXCLUSIVO GRUPO DE INVERSIONISTAS GDC Y OBTÉN LA MEJOR PLUSVALÍA EN CDMX.

**GDC**, una empresa con **15 años en el mercado**. Al día de hoy, nos respalda nuestro amplio portafolio ya que contamos con presencia en México con más de 39 desarrollos entregados, Perú con 6 proyectos y una excelente oportunidad de inversión en Estados Unidos.

*Plusvalía: Es el incremento del valor de un inmueble a través del tiempo.*

# UBICACIÓN

Invierte en la colonia con mejor plusvalía de la Ciudad y deja que tu patrimonio crezca.



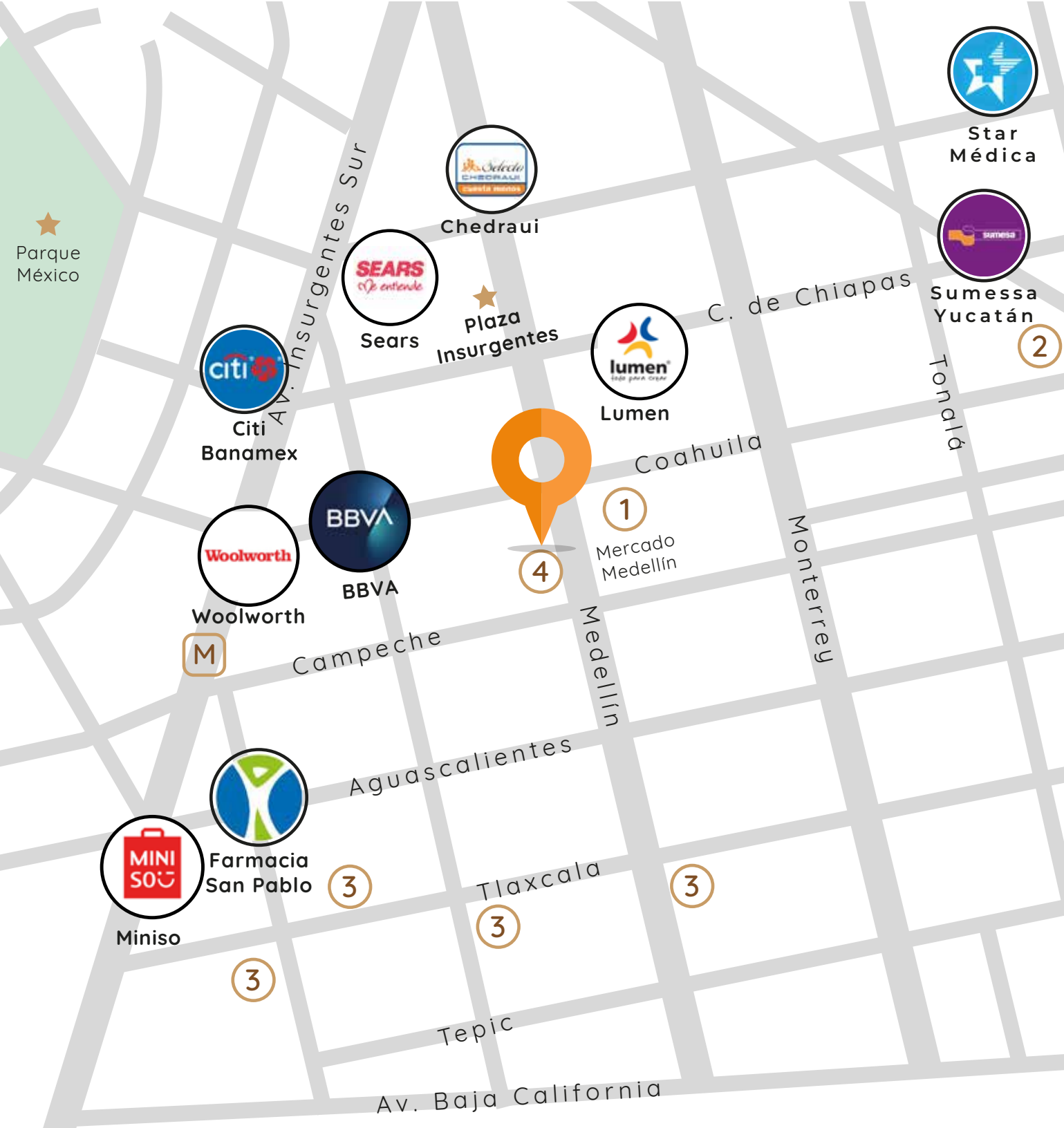


## Colonia ROMA

Fue una de las primeras colonias en las que se implementaron servicios de micromovilidad como bicis y motocicletas ecológicas además de contar con excelentes conexiones al transporte público.

Su variada oferta de vivienda para todo tipo de presupuestos la colocan como **uno de los destinos más deseados para vivir.**

Es una zona que cuenta con varios establecimientos como centros comerciales, restaurantes, bares, tianguis y mercados.



## Medellín 219

Medellín 219, Roma Sur,  
Cuauhtémoc, 06760, CDMX



Favoritos



Metrobus Campeche



Mercado Medellín



Marketeatro



Hospitales



El comedor de los milagros

OBTÉN UNA  
**PLUSVALÍA**  
PROMEDIO DEL  
**61%**

Desarrollo	Precio Inicial	Precio Actual	Plusvalía
Icon Roma	\$61,500.00	\$104,000.00	<b>69%</b>
Icon Condesa	\$58,538.00	\$94,000.00	<b>61%</b>
Icon Cibeles	\$100,000.00	\$153,015.00	<b>53%</b>

# DEPARTAMENTOS

En Medellín 219 encontrarás FLEXIBILIDAD DE ESPACIOS.

- ◆ Contamos con 3 tipos de departamentos:
  - ◆ Departamentos tipo loft
  - ◆ Departamentos con 2- 3 recámaras
  - ◆ Departamentos doble
- ◆ Con 1 a 2 Baños
- ◆ Con 1 a 2 Cajones de estacionamiento
- ◆ Altura libre, ¡Perfecta para adecuarlo a tu medida!



◆ Tipo **loft**



◆ Con **2 recámaras**



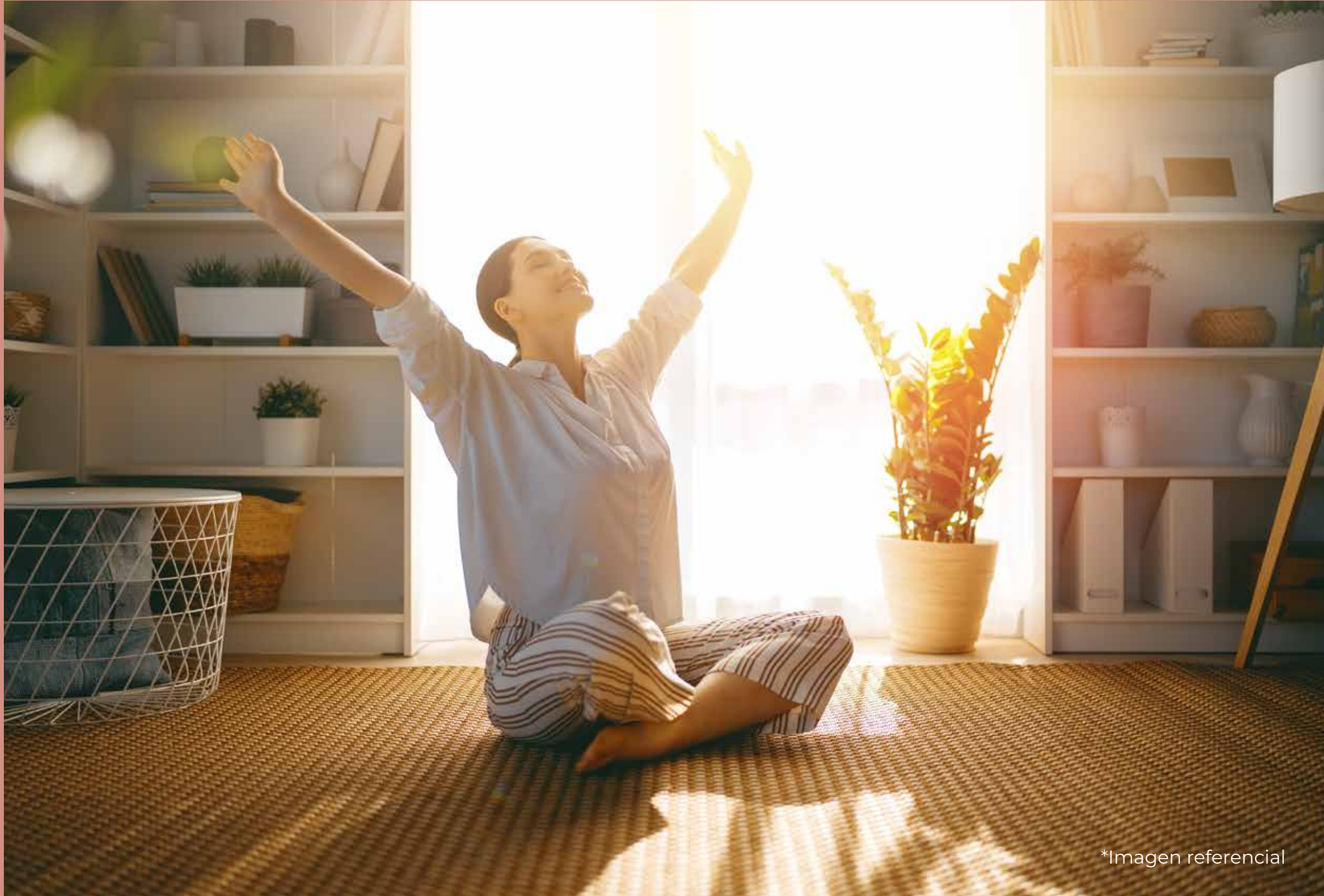
◆ Con 3 recámaras



◆ Doble







\*Imagen referencial

# ACABADOS

Con un concepto de arquitectura de la más alta calidad, Medellín 219 te ofrece los mejores acabados:

- ◆ Mármol en baños y cocina
- ◆ Madera de ingeniería
- ◆ Barras de granito

# AMENIDADES

Las amenidades perfectas para tu nuevo depa en LA ROMA

- ◆ Lobby
- ◆ Gimnasio con regaderas
- ◆ Roof Top con área Lounge y Grill
- ◆ Estacionamiento con eleva-autos



◆ ROOF TOP





◆ ÁREA GRILL





◆ GIMNASIO

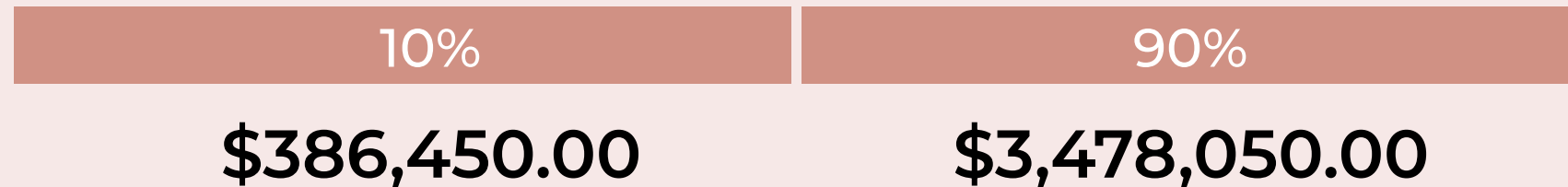


# ESQUEMA DE PAGO

Si compras un departamento de:

**\$3,864,500.00**

Pagarás:





# ¿POR QUÉ INVERTIR EN GDC?

## NUESTRO VALOR AGREGADO

- 1 Somos una sólida desarrolladora, constructora e inmobiliaria que cuida de tu patrimonio al **NO trabajar con créditos puente** garantizando que tu inversión llegue directamente al desarrollo mediante un fideicomiso independiente.
- 2 Somos la única desarrolladora en México que brinda a sus clientes **hasta 3 años de servicio de post-venta\*** para atender detalles en sus departamentos.
- 3 Todos nuestros desarrollos son cuidadosamente diseñados por nuestro **multi-premiado despacho de arquitectura BRAG Arquitectos**.

Aplican términos y condiciones\*

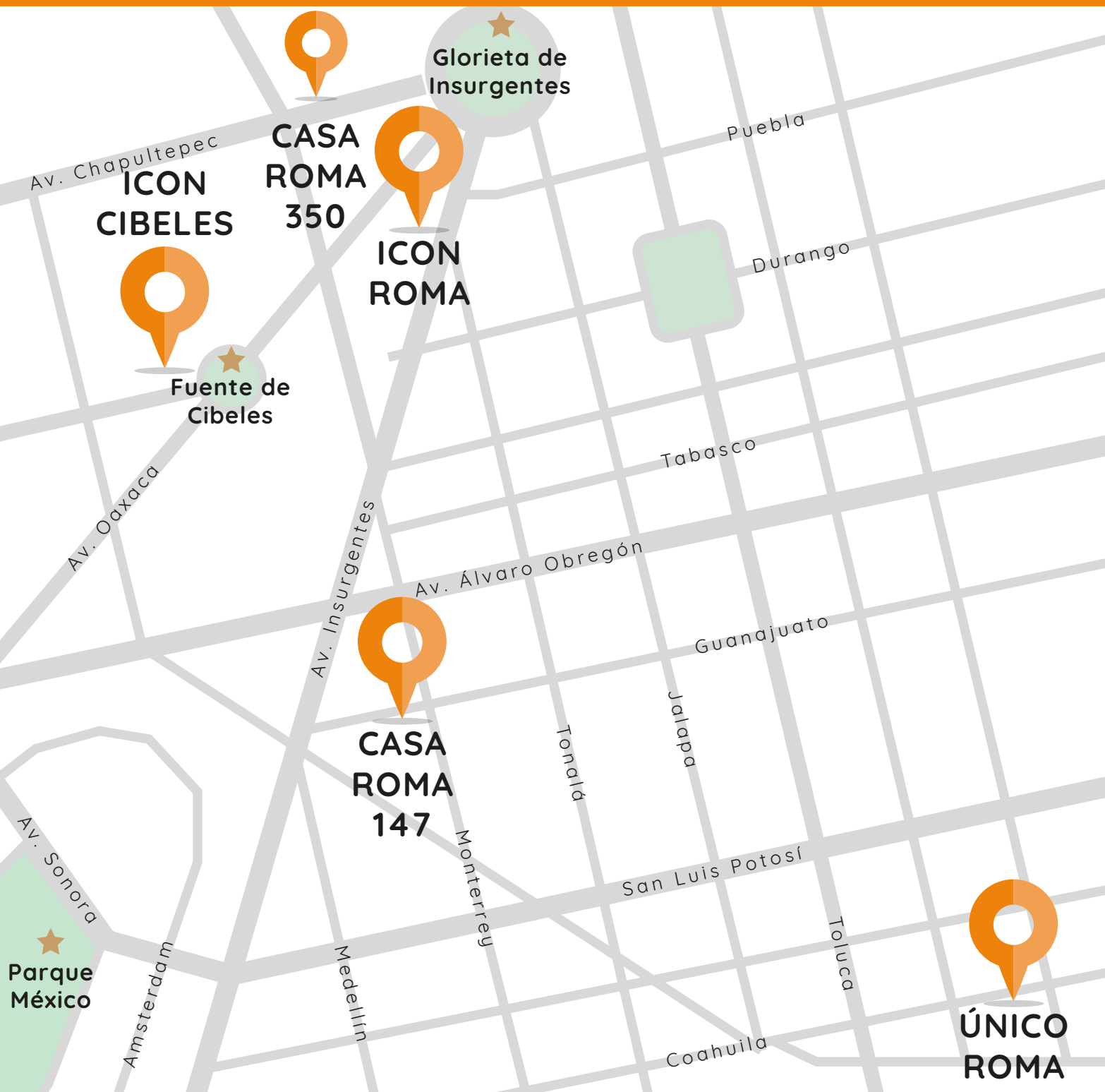




# OBTÉN UN **CAP RATE DEL 8.3%** ADEMÁS DE TU PLUSVALÍA.

Maximiza tus ganancias mediante nuestra unidad de negocio NESST registrando tu propiedad en plataformas de alojamiento para llevar tu inversión al siguiente nivel, dando un servicio de PRIMERA a tus huéspedes sin tener que preocuparte por nada.

**¡Invierte tu patrimonio de manera segura  
e inteligente en GDC Desarrollos!**



**CONOCE  
NUESTRA OFERTA  
DE DESARROLLOS  
EN LA ZONA**



T. (55)8935-7600

E. contacto@gdcdesarrollos.com

W. www.gdcdesarrollos.com



## ◆ MEDELLÍN 219 ◆

*\*Las imágenes son ilustrativas y no se incluye mobiliario ni decoración.*