

CASA AURORA

Privada SOLUNA, Temozón Norte.
Mérida Yucatán.



SOLUNA RESIDENCIAL

Exclusivo desarrollo Soluna que cuenta con amenidades exclusivas a los residentes, en la zona con la mayor plusvalía de Mérida. Disfruta de la elegancia y seguridad de la ciudad y con magníficos acabados de lujo.

- UBICACIÓN

- 1 km de plaza la isla y cabo norte
- 1km del club sport world
- 2km de City Center

- AMENIDADES

- Caseta con pluma de control al desarrollo.
- Caseta de control de acceso al clúster.
- 2 casas club.
- Canchas de pádel
- Alberca
- Salón de eventos
- Restaurant y bar de socios
- Sauna y vapor
- Salón de yoga
- Gimnasio
- Alberca semi olímpica.



CASA AURORA

CLUSTER IZAR LOTES 8 Y 10

- ✓ Superficie: 804.95 M2
- ✓ Construcción: 698 M2
- ✓ 4 Habitaciones.
- ✓ 2 Estudios.
- ✓ 5 Baños.
- ✓ 2 Medios Baños.
- ✓ Alberca.
- ✓ Elevador.
- ✓ Cuarto de Servicio con Baño.
- ✓ Estacionamiento para 4 vehículos.



Distribución

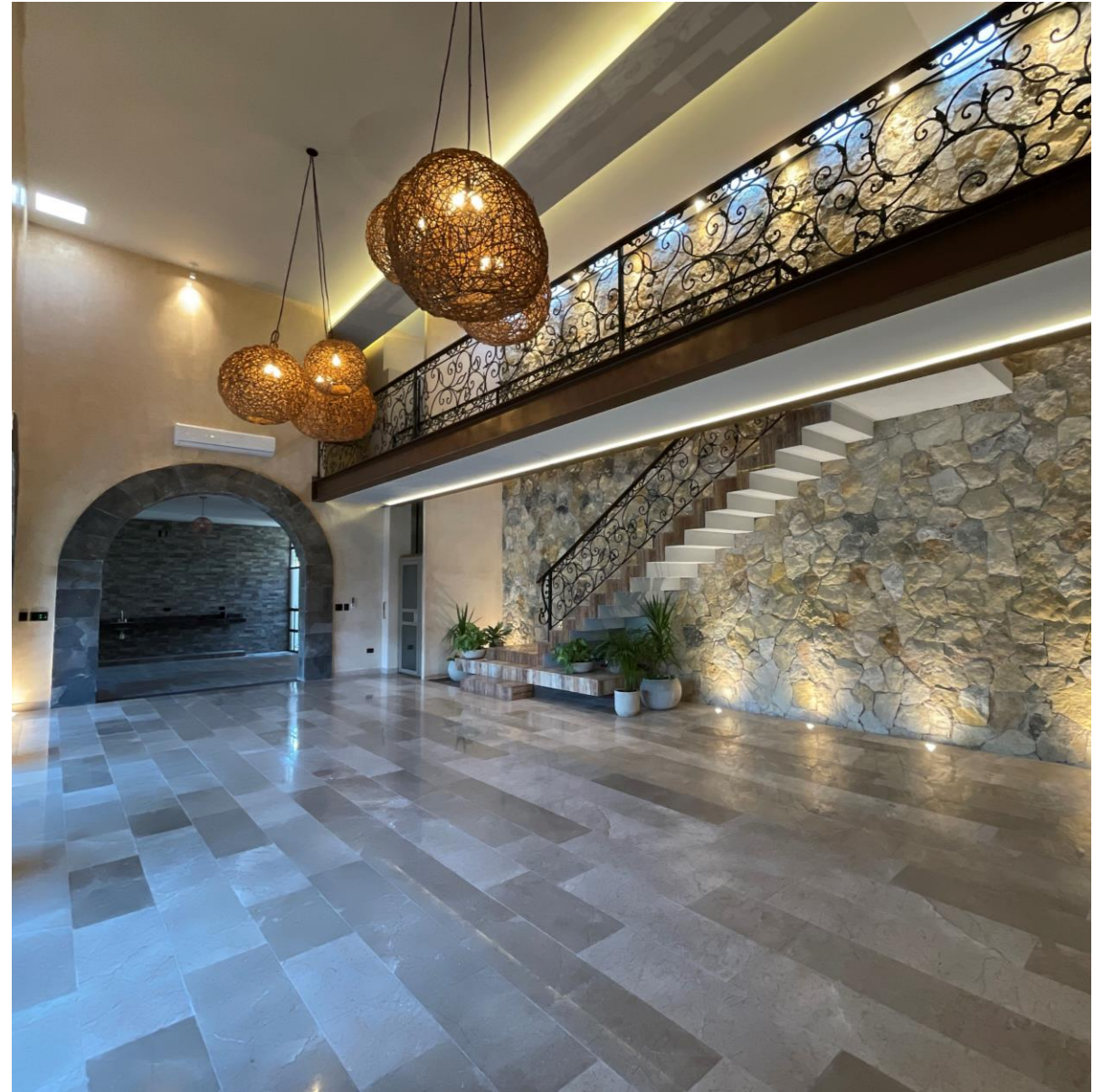
PLANTA BAJA:

- Garaje Techado para 4 vehículos.
- Recibidor con fuente, barra tipo bar y cava
- 1/2 baño visitas.
- Estudio - Sala TV
- Sala-Comedor corridos a doble altura.
- Elevador.
- Cocina equipada con isla y amplia alacena.
- Amplia terraza techada.
- Cuarto de visitas con baño completo.
- Alberca y área de jardín.
- 1/2 baño de visitas exterior.
- Área de Servicio techada
- Cuarto de Servicio con baño.
- 2 bodegas techadas.

PLANTA ALTA:

- 3 Habitaciones con closet vestidor y baño. Todas cuentan con balcón.
- Taller - Gimnasio

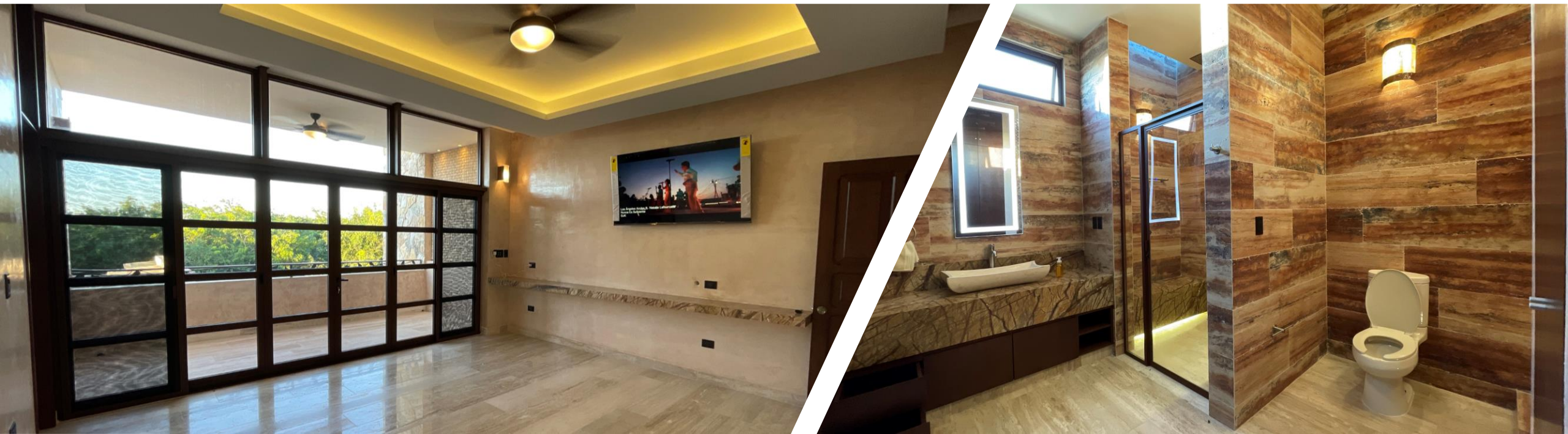


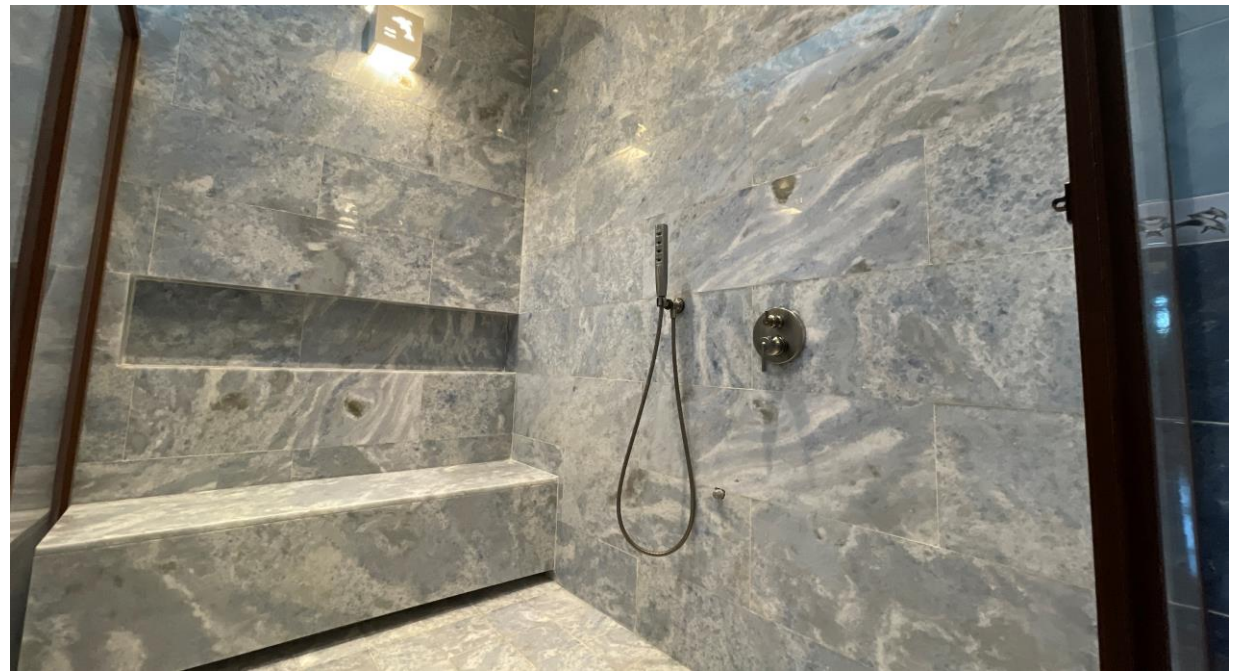
















EQUIPAMIENTO INCLUIDO:

- Aires inverter en todas las habitaciones, closets y estudios.
- Elevador con capacidad para 300 kg.
- Equipo de filtrado para piscina automatizado y sistema PV3. No requiere que vayan a aspirarla y se puede controlar desde el celular, tanto como luces, fuente, programación y monitoreo de datos.
- Jardín con diseño de paisajismo y sistema de riego automatizado marca HUNTER.
- Internet de fibra óptica TELMEX
- Domótica y compatibilidad con Alexa.
- Repetidores de Wifi en la casa.
- Iluminación exterior automática por horarios y sensores de movimiento en cochera y escaleras interior.
- Equipo de cámaras tipo domo HD marca DAHUA.
- Videoportero-interfón en acceso principal comunicado con cocina y recamara principal. Todos los cuartos están intercomunicados y cuentan con teléfonos inalámbricos.
- Bocinas marca SONOS conectadas al Wifi en planta baja.
- Todas las salidas de TV de la casa tienen cable directo de internet y ducteria en muro para ocultar cablería.
- Tanque de gas de 180 litros marca TATSA con llave para llenado a nivel de calle (No tienen que subir al techo los de la compañía de gas)
- Planta de emergencia marca GENERAC de gas capacidad de 19.5 KW con tanque estacionario de 500 litros independiente al de la casa marca CYTSA
- Calentador de gas depósito 5 servicios marca CALOREX
- Sistema de presión hidroneumático Easy box 2hp con suavizador base a sal y barra antisarro.
- Cancelería línea europea serie 150 eurovent color madera en toda la casa.
- Pisos de mármol travertino
- Luminarias led en toda la casa.
- Lavabos de toda la casa son de mármoles finos o piedra dependiendo de su ubicación.
- Regaderas en planta alta son tipo teléfono marca DELTA satinadas.
- Llaves de Lavabos marca GROHE.
- Cisterna Rotoplas con capacidad para 2,800 litros y tinaco en azotea de 1,100 litros para uso de emergencia.



PRECIO DE VENTA

\$19,500,000

- FORMAS DE PAGO: RECURSO PROPIO O CREDITO BANCARIO
- ENTREGA INMEDIATA

