



GAMMA
CA9



EL EPICENTRO DE LA

EXCELENCIA INDUSTRIAL



Lago de Amatitlán

← Hacia Villa Nueva y Ciudad de Guatemala

→ Hacia Villa Canales, Fraijanes, Carretera a El Salvador

Amatitlán

Hospital Nacional Amatitlán

MaxiDespensa

Supermercado SUMA

Zona Sur

Los Espárragos

CA-9

↘ Hacia Escuintla



GAMMA
CA9

Ubicación que marca la diferencia



Hacia Escuintla

Los Espárragos

Zona Sur

Supermercado SUMA

Maxi Despensa

Hospital Nacional Amatitlán

GAMMA CA9

CA-9



CONEXIÓN ESTRATÉGICA CON
MERCADOS GLOBALES

México

Guatemala

Honduras

El Salvador

Nicaragua

Tapachula

Quetzaltenango

Aeropuerto Internacional La Aurora

Ciudad de Guatemala

Puerto Quetzal

Puerto Acajutla

San Salvador

Aeropuerto Internacional El Salvador

Puerto Barrios

Puerto Sto. Tomás

San Pedro Sula

Puerto Cortés

El Progreso

Aeropuerto Internacional Ramón Villeda Morales

Puerto Ceiba

Puerto Lempira

Aeropuerto Internacional Toncontin

Tegucigalpa

Puerto Amapola

Puerto Heneca

Chinandega

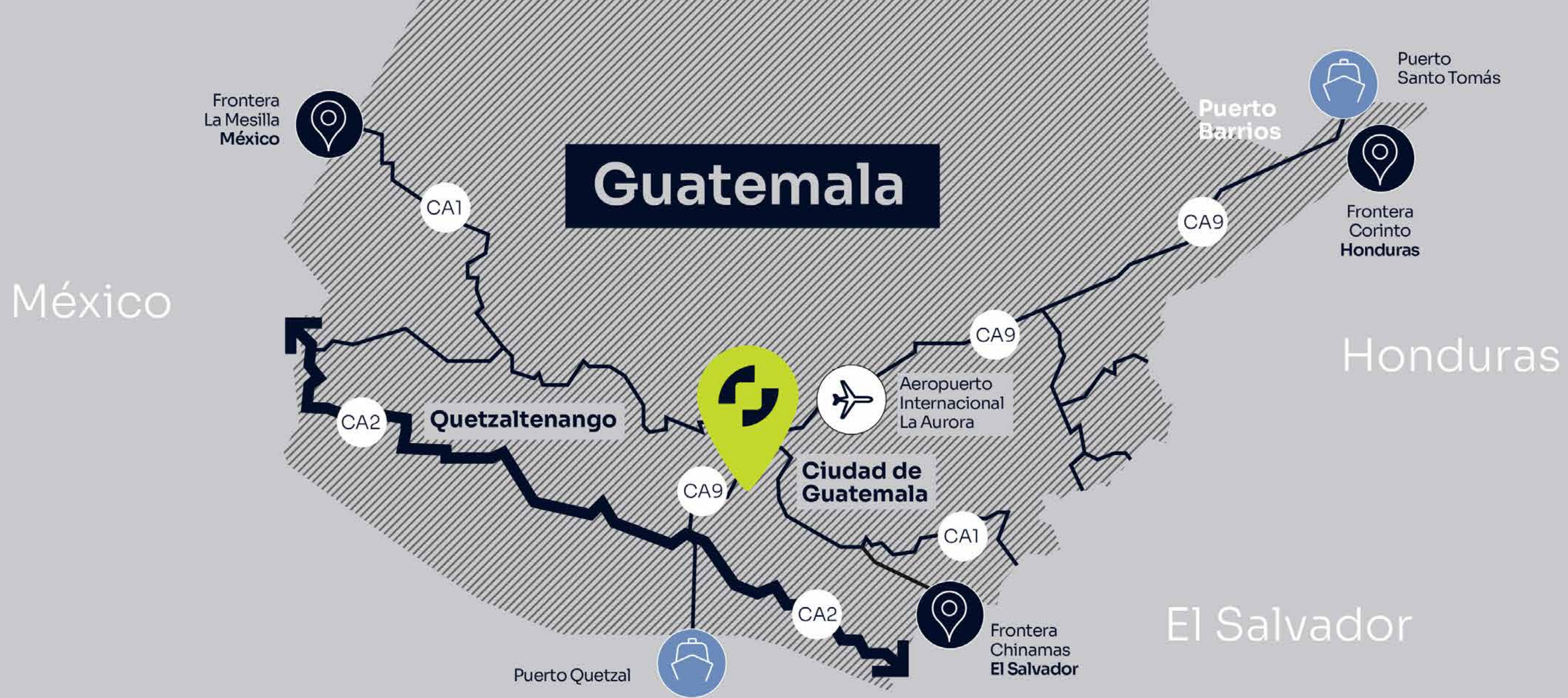
Puerto Corinto

León

Puerto Sardino

Managua

Aeropuerto Internacional Augusto Sandino



Distancia a puntos clave

Aeropuerto Internacional La Aurora	33 km / 45 min
El Trébol	21 km / 35 min
CENMA (Central de Mayoreo)	19 km / 28 min
Villa Canales	21 km / 35 min
Calzada Atanasio Tzul	28 km / 40 min
Boca del Monte	23 km / 35 min
Avenida Las Américas	28 km / 45 min
Centro de la Ciudad de Guatemala	34 km / 50 min

Villa Nueva	8 km / 15 min
Quetzaltenango	197 km / 3 horas
Puerto Santo Tomás	323 km / 7 horas
Puerto Quetzal	80 km / 60 min
Escuintla	36 km / 35 min
Frontera México	335 km / 7 horas
Frontera El Salvador	128 km / 2 h 30 min
Frontera Honduras	338 km / 7 horas

UBICACIÓN



INTERVENCIÓN 1
HACIA AMATITLÁN



INTERVENCIÓN 2
HACIA CIUDAD
DE GUATEMALA

Zona Sur

Supermercado
SUMA

CA-9

Amatitlán

Los Espárragos

CA-9

 **GAMMA**
CA9

Plaza Comercial
Flores del Lago

CA-9

Lago de
Amatitlán

Km 28.7 Carretera CA-9
en dirección hacia Guatemala
Amatitlán, Guatemala



+ 90,000 m² de construcción



UBICACIÓN Y ACCESOS

Ingreso directo en CA-9

Calle de acceso de 30 mt de ancho

3 carriles de ingreso y 3 carriles de egreso

SERVICIOS

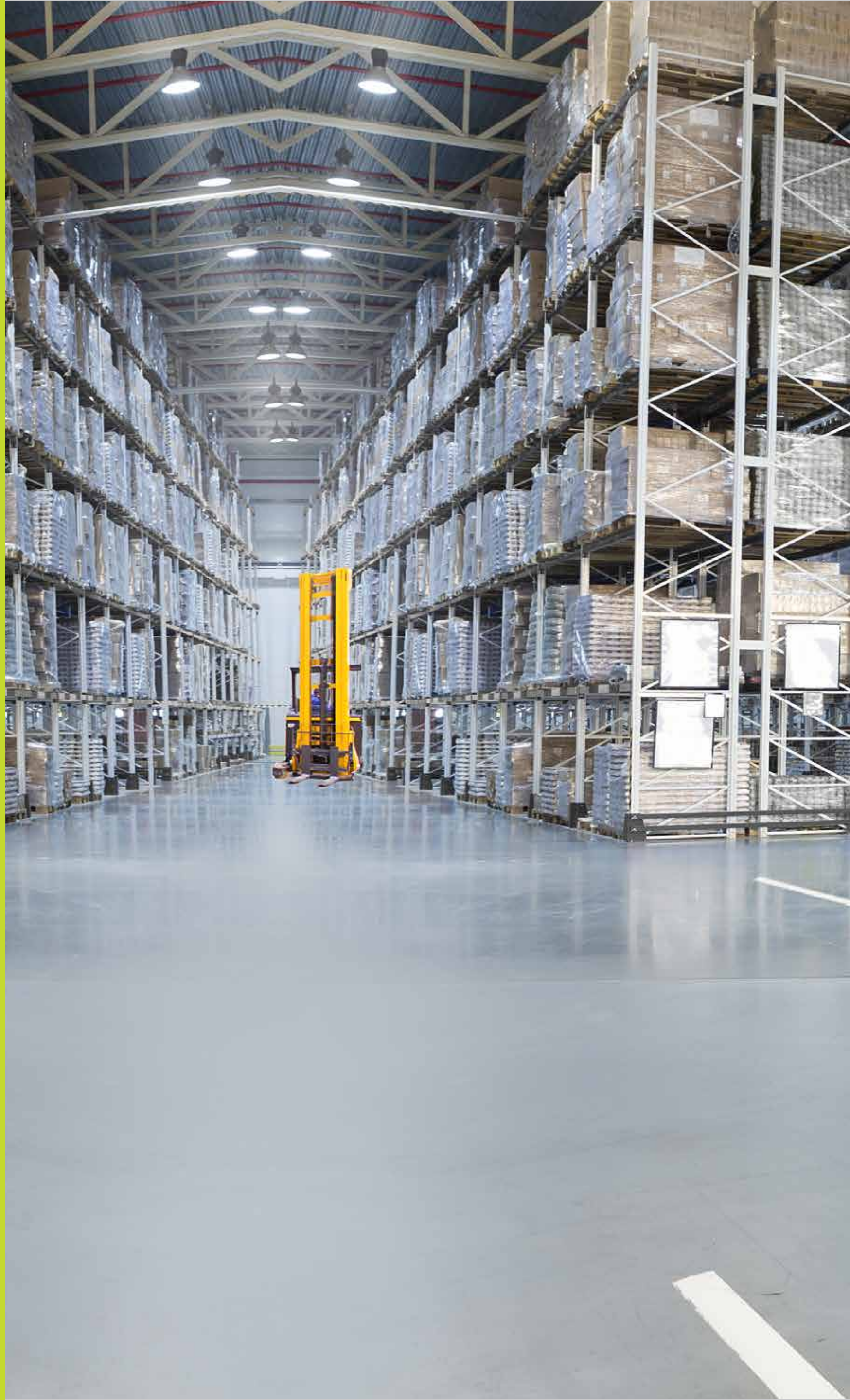
Seguridad 24/7 y control de acceso CCTV

Planta de tratamiento

Pozo propio

Helipuertos





Diseño moderno y flexible
en la construcción y operación

División entre bodegas: 2.4 mt
(Muro de concreto y lámina anclada)

Losa con fibra de acero de 15 cm en el concreto

Lámina calibre 24 en techos

Fachadas Standing Seam

Calles de circulación de 14 metros de ancho
(Permite un buen radio de giro para contenedores de hasta 53 pies)

Altura a hombro 8.40m y altura libre 10m

Bodegas sin columnas internas

Parqueos para visitas: carros y motos

Parqueos comunes de contenedores

Área de descanso para pilotos
(baños, cafetería y áreas de estar)



MASTER PLAN



CA-9

CA-9

Helipuertos

Ingreso

Garita

Administración
y áreas comunes

1-69 > Bodegas
En venta y renta

Parqueo
de visitas

Parqueo
de trailers









A



+1,792 m²

B



848 m²





A

1,792 M²

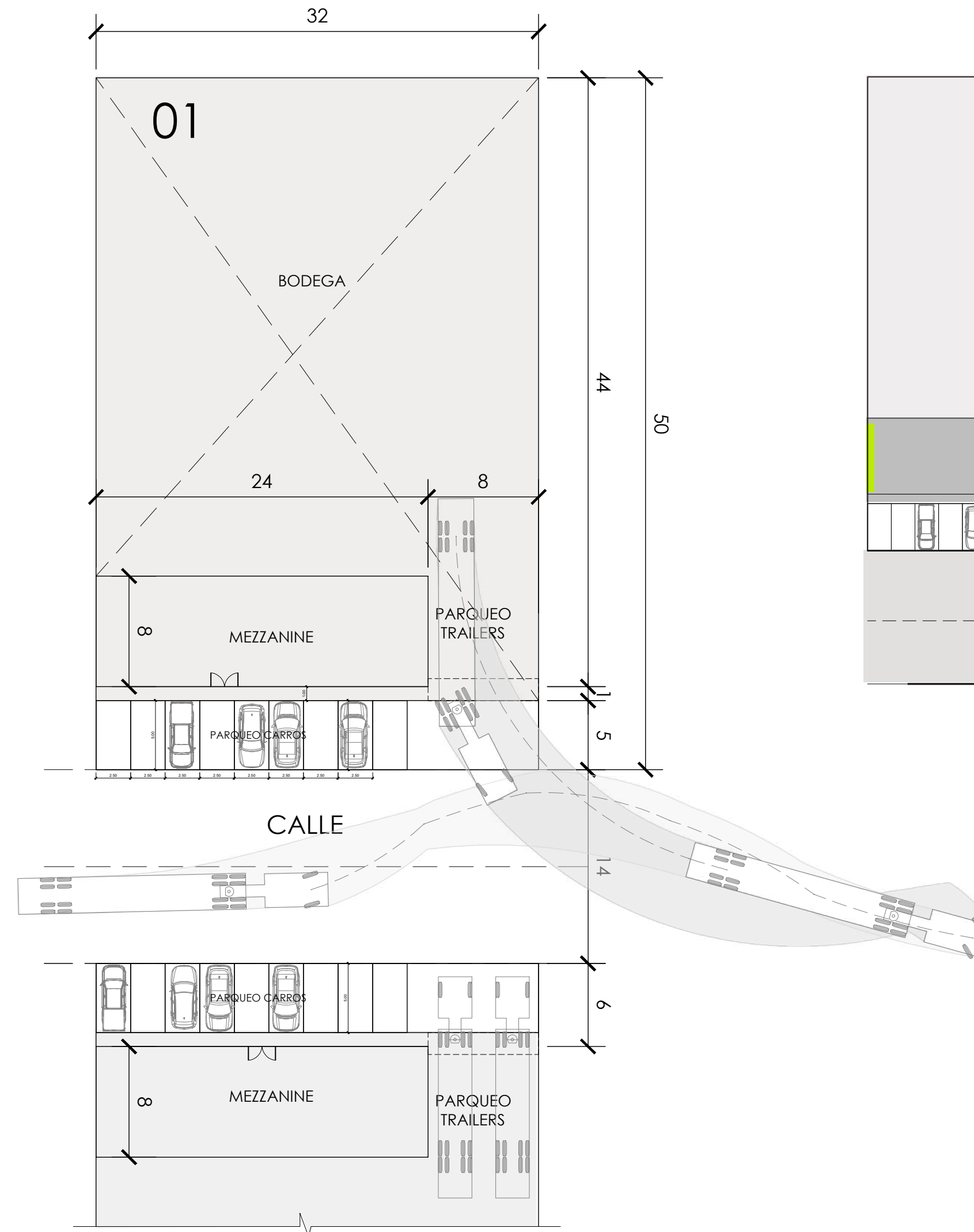
Dimensiones

32m x 50m - 1,600 m²

Mezzanine - 192 m²

2 parqueos trailers
de 53 pies

8 parqueos carro

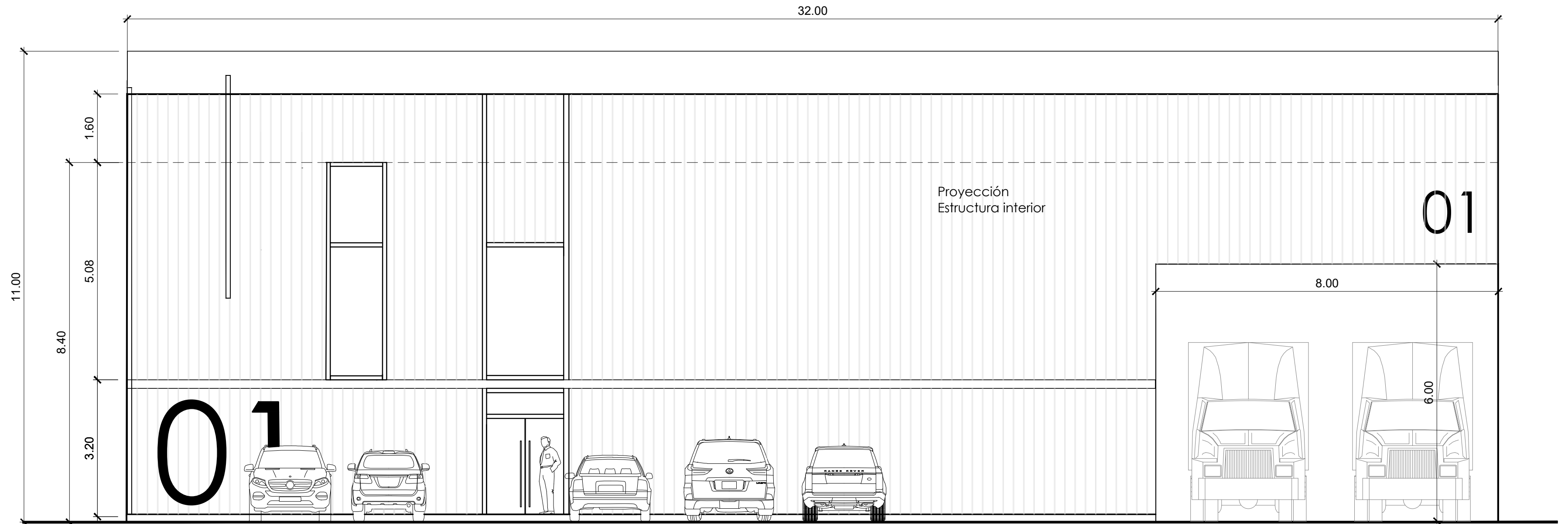


RADIO DE GIRO - CAMIONES DE 53 PIES



A

1,792 M²



ELEVACIÓN



A

1,792 M²



SECCIÓN TRANSVERSAL



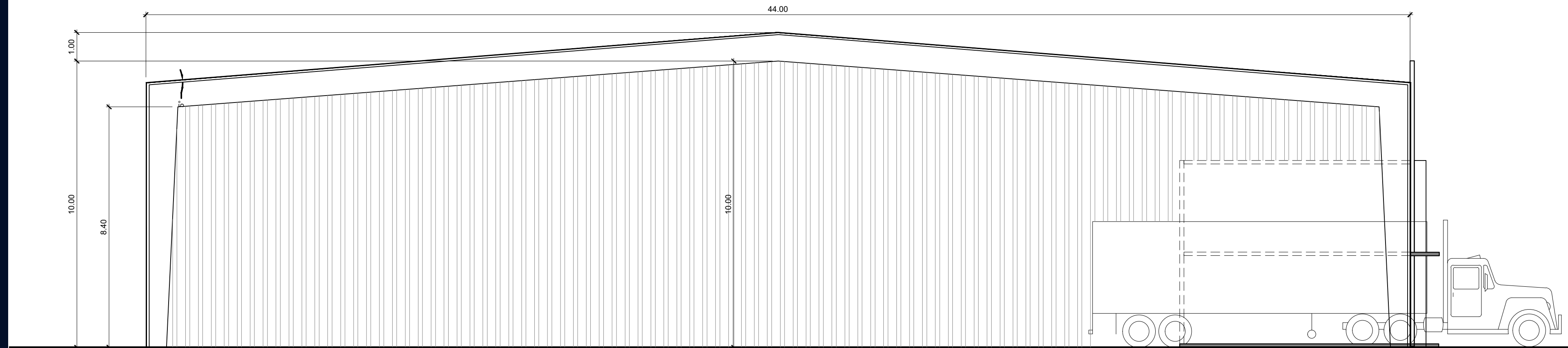
A

1,792 M²

Dimensiones

8.40 m - hombro

10 m - libres a cumbrera



SECCIÓN LONGITUDINAL



B

848 M²

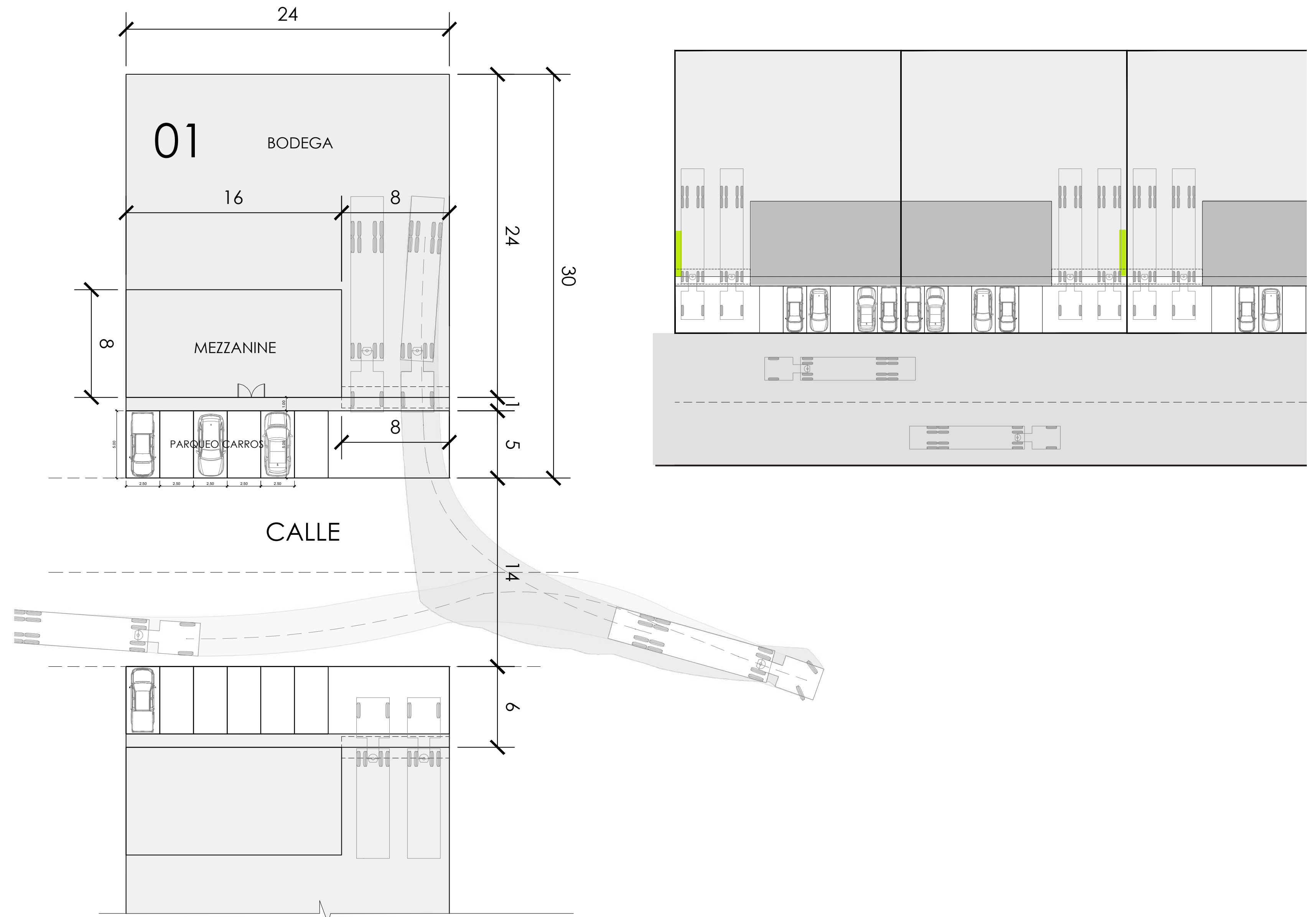
Dimensiones

24 m x 30 m - 720m²

Mezzanine - 128 m²

2 parqueos trailers
de 40 pies

5 parqueos carro

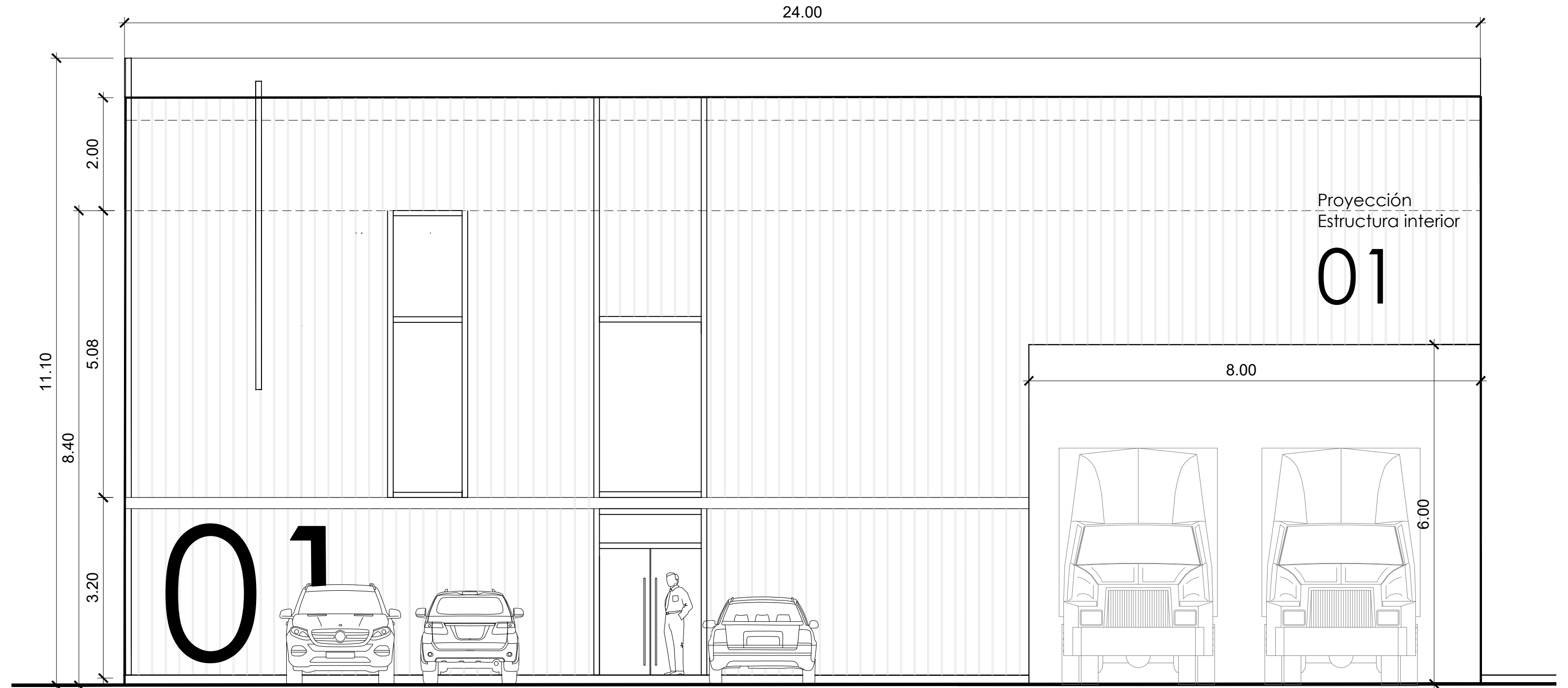


RADIO DE GIRO - CAMIONES DE 40 PIES



B

848 M²

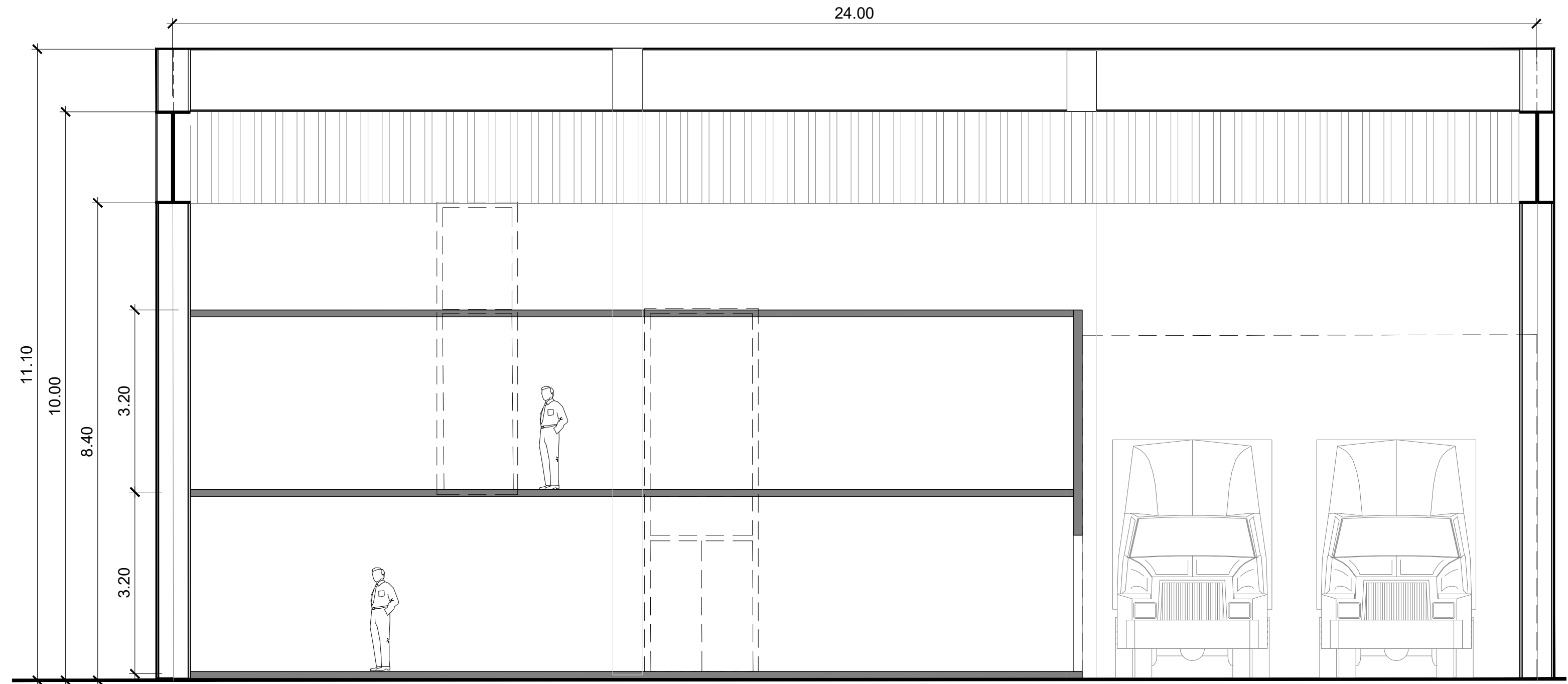


ELEVACIÓN



B

848 M²



SECCIÓN TRANSVERSAL



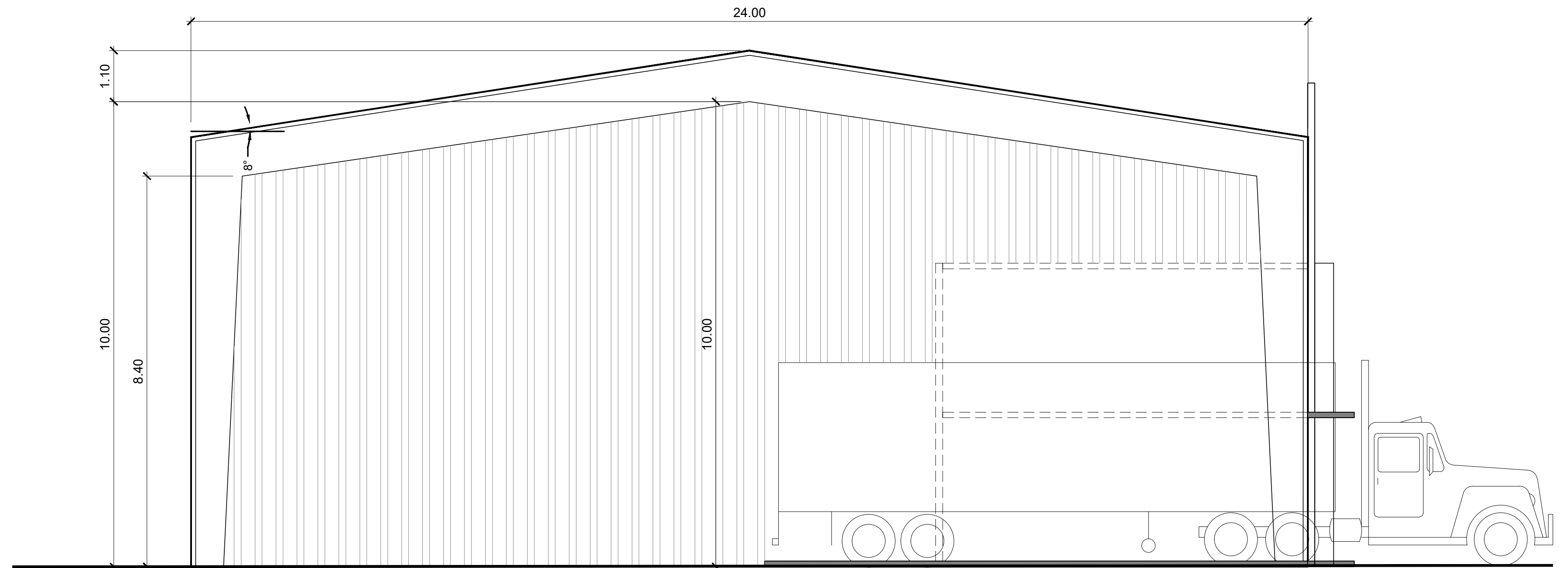
B

848 M²

Dimensiones

8.40 m - hombro

10 m - libres a cumbrera



SECCIÓN LONGITUDINAL

02



02023





**Innovación y solidez
para reinventar la industria**