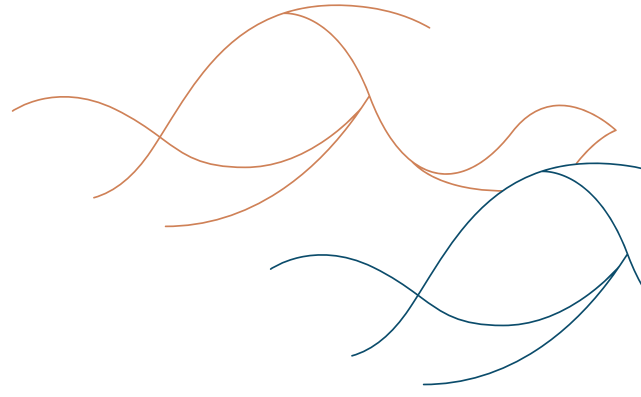


# F.A.Q

## PREGUNTAS FRECUENTES:

1. ¿Dónde está ubicado?  
Boulevard Turístico del Este. Km 12.5 Vista Cana, Punta Cana-Bavaro RD
2. ¿Cuántos apts. tiene Oasis Park?  
1ra. Fase: 112 apto.
3. ¿Qué precios tienen los apartamentos?  
A partir de USD \$100,500 hasta USD\$286,000.
4. ¿Cuáles son los tipos de apartamentos?  
Modelos A, B, XL.
5. ¿Cuántos townhouses tiene Oasis Park?  
Hay 9 townhouses.
6. ¿Cuántas habitaciones tienen las townhouses?  
2 habitaciones.
7. ¿Los apartamentos tienen ascensor?  
Sí, cada edificio cuenta con ascensores.
8. ¿Qué beneficios tiene el propietario de Oasis Park?  
  
Todas las amenidades de OASIS DEL LAGO:  
-Entrada Principal al Complejo Vista Cana (Entrada General)  
-Seguridad permanente 24 hrs.  
-Entrada privada a Oasis del Lago con control de acceso automático  
-Moderna Casa Club con piscina infinita y gimnasio  
-Paseo peatonal alrededor del Lago  
-Sendero Ecológico con muro perimetral  
-Parque Central  
-Parque Lineal  
-Zona Deportiva  
-Parques Infantiles  
-Parque de mascotas  
-Gimnasio al aire libre y techado  
-Ciclovía  
-Sistema eléctrico soterrado
9. ¿Cuántos parques tienen los propietarios de Oasis Park?  
1 y 2, dependiendo de la unidad.



10. ¿Qué tamaño tiene Oasis Park?
11. ¿Cuál es el plan de pago?  
Se reserva con USD 5, 000, con la firma un 10%, 40% durante la construcción y 50% al entregar.
12. ¿A cuántos minutos queda Oasis Park del aeropuerto?  
A 10 min.
13. ¿A qué distancia queda oasis park de las playas de Punta Cana?  
A unos 15 minutos y son de fácil acceso.
14. ¿Qué amenidades tendrá el proyecto Oasis Park?  
A todas de oasis del lago y vista cana
15. ¿Cuáles son las áreas sociales?  
Oasis Park cuenta con la casa club 4KASAS, además de parques y Piscinas en el entorno.
16. ¿Cuál es la profundidad de la piscina?  
Información aun no definida