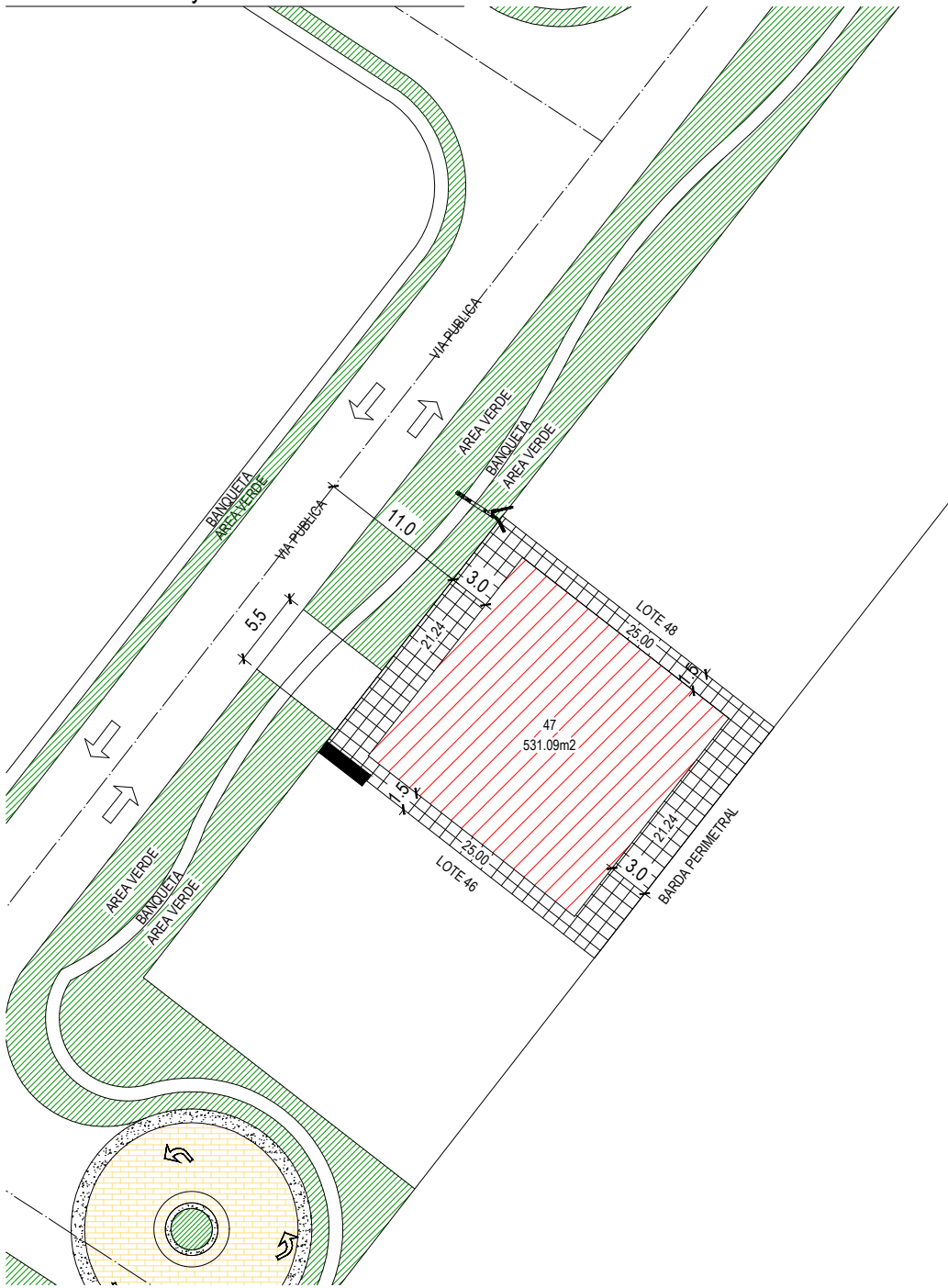


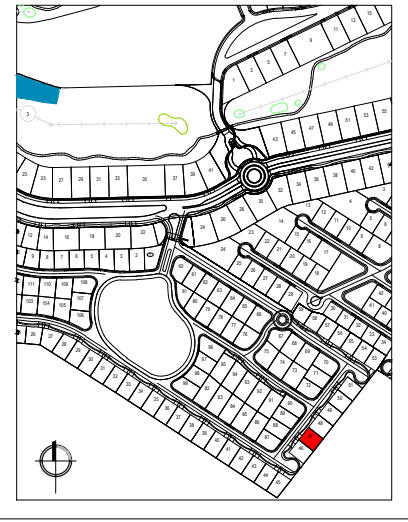
Desarrollo Country Club Golf & Residential



SIMBOLOGIA:

- DERECHO DE VIA
- ACOMETIDA DE SERVICIOS
- CURVAS DE NIVEL @ 2CM
- 40.00 DISTANCIA DEL LINDERO Y LIMITE DE TERRENO
- AREA PERMITIDA PARA CONSTRUCCION
- RESTRICCIONES DE CONSTRUCCION
- RAMPA DE ACCESO VEHICULAR
- DESCARGA SANITARIA SENCILLA
- DESCARGA SANITARIA DOBLE
- SENTIDO DE FLUJO VEHICULAR

LOCALIZACION:



DATOS GENERALES:	
LOTE:	47
SUBCONDOMINIO:	YVR-11
USO:	H-1 (Unifamiliar)
SUPERFICIE:	531.09 m ²
CARGA MAXIMA:	(8kw) 10Kva

OBSERVACIONES:	
ALTURA DE LA EDIFICACION A PARTIR DEL NIVEL:	
MINIMO: 40 CM ARRIBA DEL N.P.T. DE LA BANQUETA COLINDANTE CON SU FRENTE DE LOTE.	
MAXIMO : 1.00 M ARRIBA DEL N.P.T. DE LA BANQUETA COLINDANTE CON SU FRENTE DE LOTE.	

RESTRICCIONES:	
ALTURA MAXIMA	8.0 m.
FRONTAL	3.0 m.
LATERALES	1.5 m.
POSTERIOR	3.0 m.
COS MAXIMO	50% 265.55 m ²
CUS MAXIMO	90% 477.98 m ²

DATOS OFICIALES DE ESCRITURACION:	
LOTE No. 47 CON SUPERFICIE DE 531.09 m ² QUE COLINDA:	
AL NOROESTE EN UNA DISTANCIA DE 21.24 M CON VIA PUBLICA	
AL NORTESTE EN UNA DISTANCIA DE 25.00 M CON LOTE 48	
AL SURESTE EN UNA DISTANCIA DE 21.24 M CON LOTE BARDIA PERIMETRAL	
AL SUROESTE EN UNA DISTANCIA DE 25.00 M CON LOTE 46	



YUCATAN COUNTRY
RESIDENCIAL & GOLF

ESQUEMA DE REGLAMENTACION

ESCALA:	1:500 (CARTA)
SUBCONDOMINIO:	YVR - 11
LOTE:	47