

Bodegas en renta

El Colli - Quality Park 17 & 19



Se entregan en Septiembre 2024



TERRENO: 1,178.15 M2
CONSTRUCCIÓN: 1,136 m2
PLANTA BAJA: 954 m2
OFICINA: 182 m2
FRENTE: 21.45 m
FONDO: 54.93 m
NIVELES: 2

Precio desde: \$176,080 + IVA

Precio por m2: \$155 X m2

Requisitos: 2 meses de depósito
Indispensable obligado solidario con propiedad y
libre de gravamen ZMG no menor a 8 millones

DIRECCIÓN

Calle: Av. El Colli #191, Lote B-17 y B-19
Colonia Paraisos del Colli, Zapopan, Jalisco.

0424

Circuito Medas 365

(33) 33428484

Código EB: EB-PX2691

guardiasuma@sierraprovidencia.mx

DESCRIPCIÓN DE LAS ÁREAS

PLANTA BAJA

- Aden con rampa niveladora
- Rampa de ingreso a nivel
- Recepción
- Baños área de bodega
- Área de servicio
- Área principal de bodega: 10.75 m de altura
- Luz eléctrica en baja tensión y preparación para subestación

PLANTA ALTA

- Área de oficinas
- Baños de hombres y mujeres

CARÁCTERÍSTICAS DEL PARQUE

- Caseta de ingreso con control de ingreso y egreso
- Totalmente cerrado y bardeado
- Área común con área de comedor y sala de juntas (por construirse)
- Áreas verdes con riego por aspersión
- Vialidades interiores de concreto hidráulico.
- Circuito cerrado (CCTV) y alarma.
- Intercomunicación con las bodegas
- Alumbrado para áreas comunes con planta de luz
- Red de baja tensión y preparación para subestación en cada bodega.

INSTALACIONES

- Eléctricas
- Hidrosanitarias
- Voz y datos
- Red contra incendios

DESCRIPCIÓN DE LA PROPIEDAD

Bodegas industriales en renta ubicadas en El Colli Quality Park. Estas bodegas cuentan con un terreno de 1,178.15 m² con 1,136 m² de construcción (954 m² en la planta baja y 182 m² de oficina) Cuentan con 6 estacionamientos frente a la bodega y 6 más en áreas comunes, anden con rampa niveladora, rampa de ingreso a nivel, recepción, baños área de bodega, una área de servicio, área principal de bodega con 10.75 m de altura. En la planta alta cuentan con área de oficinas y baños de hombres y mujeres. Cuentan con instalaciones eléctricas, hidrosanitarias, voz y datos y red contra incendios. El parque cuenta con Caseta de ingreso y egreso, área común, área de comedor, sala de juntas, áreas verdes, vialidades interiores, circuito cerrado, intercomunicación con las bodegas, alumbrado con planta de luz. Se entregan en septiembre 2024.



<https://goo.gl/maps/GcAbgM4WfDZtQqpy8>



PARQUE INDUSTRIAL



ESTACIONAMIENTOS



BODEGA



BODEGA EN CONSTRUCCIÓN

0424

Circuito Medas 365

(33) 33428484

Código EB: EB-PX2691

guardiasuma@sierraprovidencia.mx



BODEGA EN CONSTRUCCIÓN



BODEGA Y ESTACIONAMIENTO



ESTRUCTURA DE BODEGA



BODEGA EN CONSTRUCCIÓN



BAÑO HOMBRES



BODEGA



BODEGA



BAÑO MUJERES

0424

Circuito Medas 365

(33) 33428484

Código EB: EB-PX2691

guardiasuma@sierraprovidencia.mx



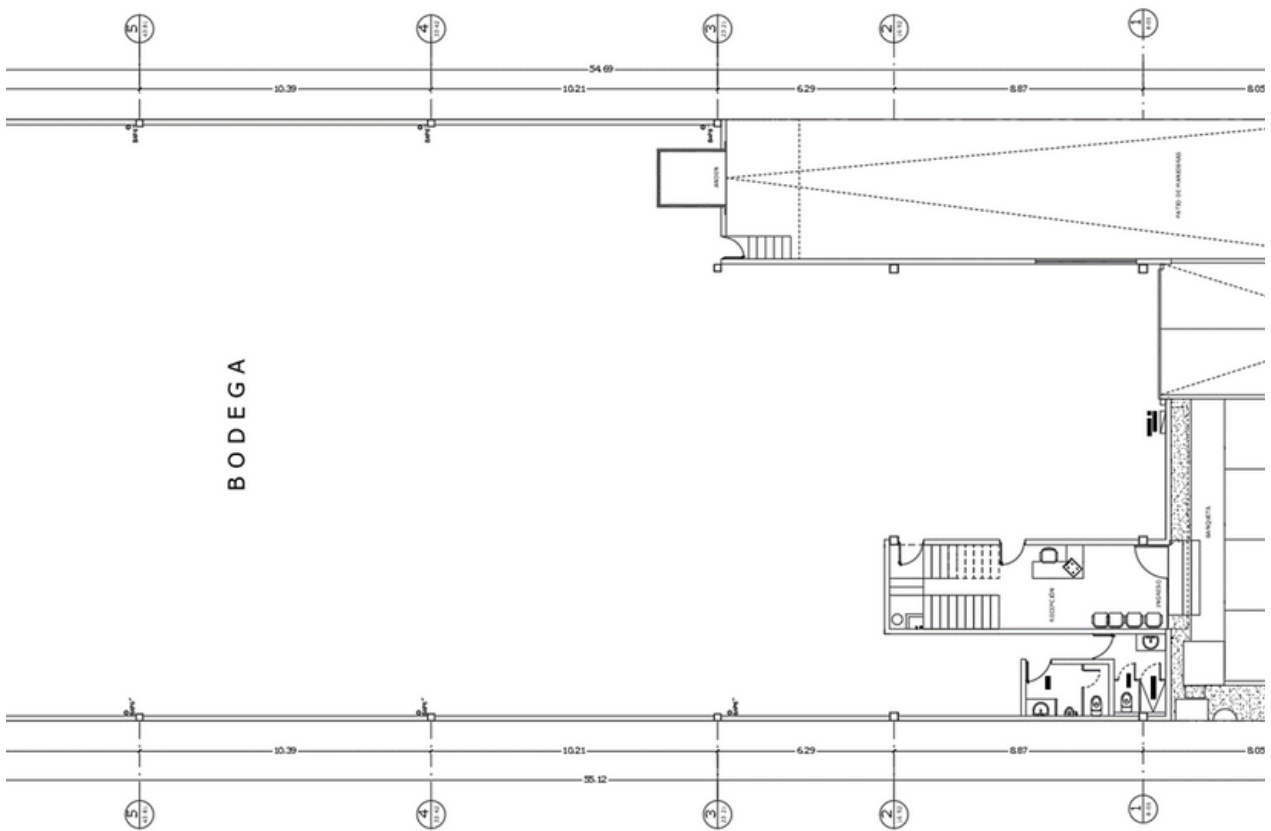
CONSTRUCCIÓN BODEGA



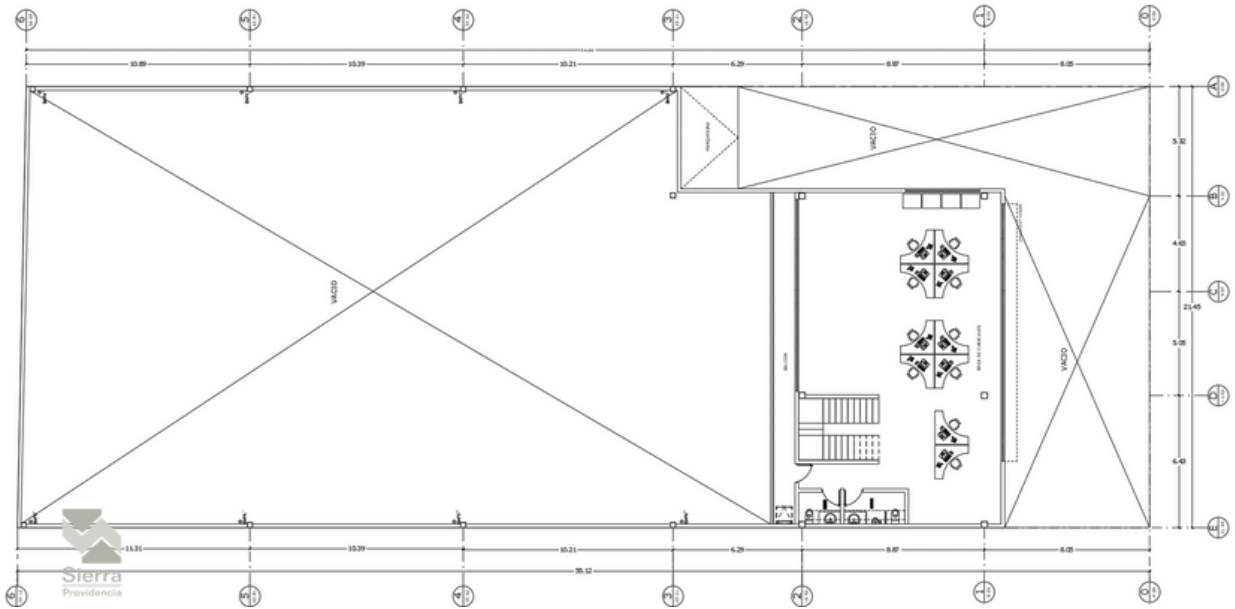
VISTA AÉREA DEL PAQUE



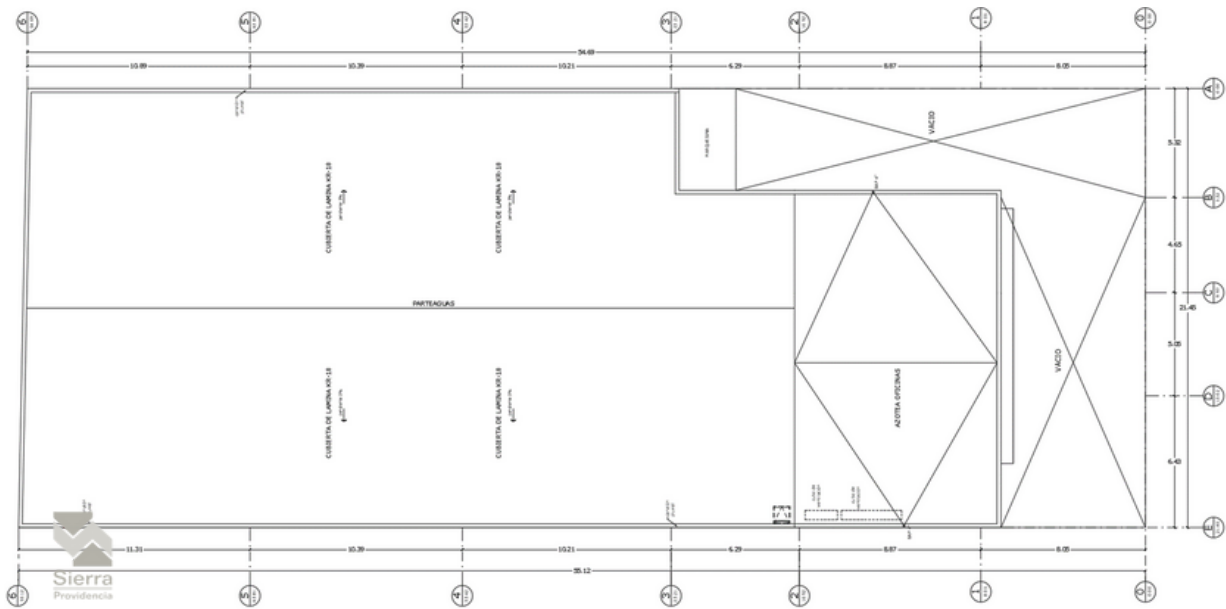
RENDER FACHADA



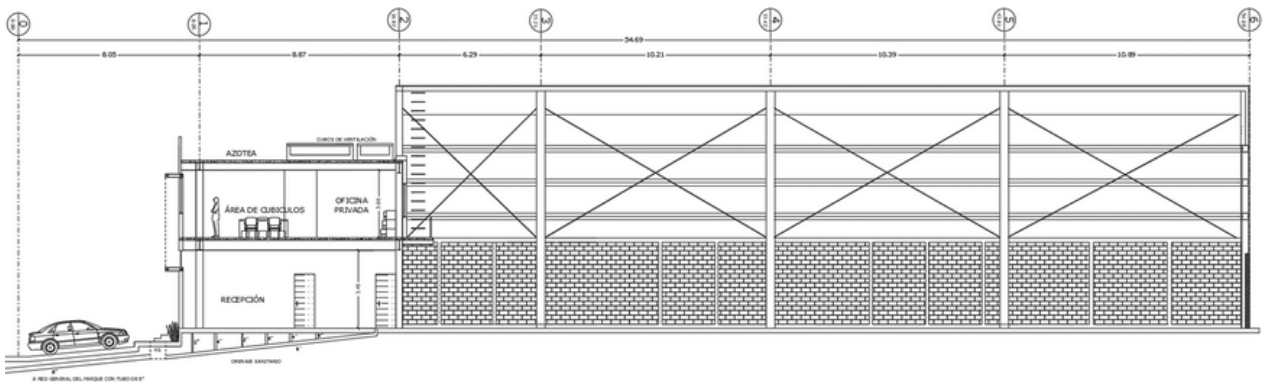
PLANTA BAJA



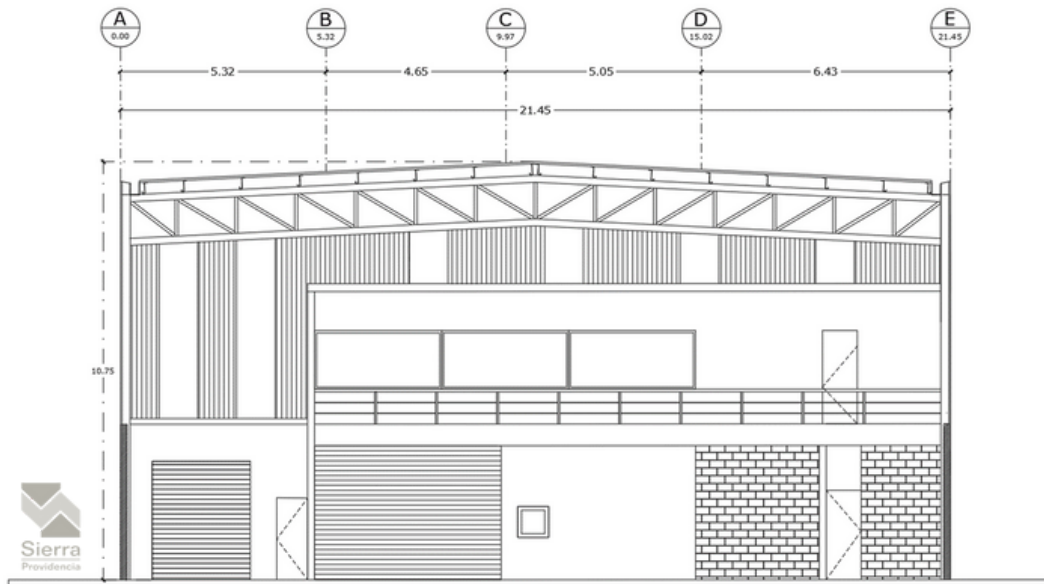
PLANTA ALTA



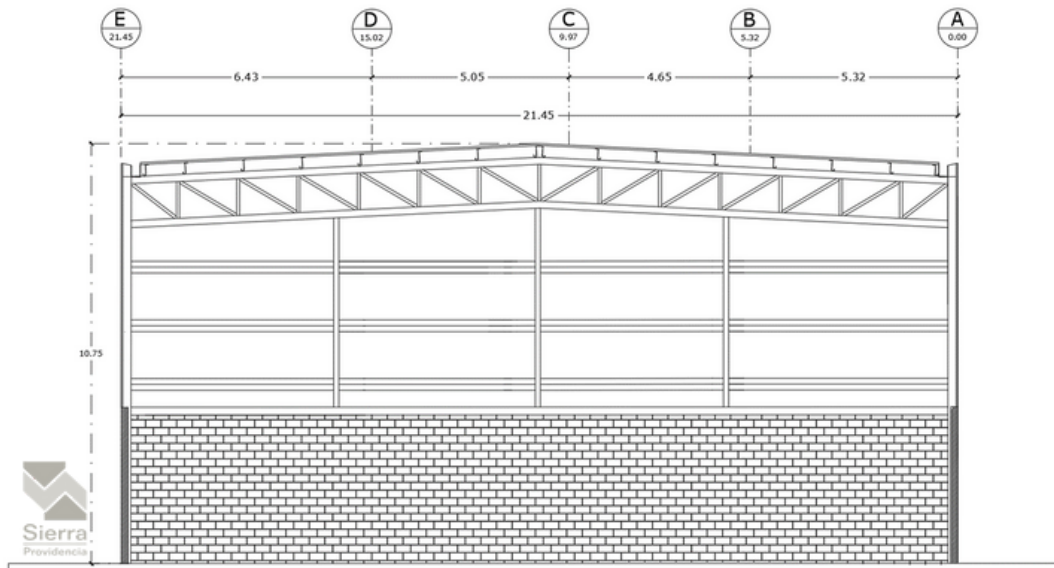
AZOTEA



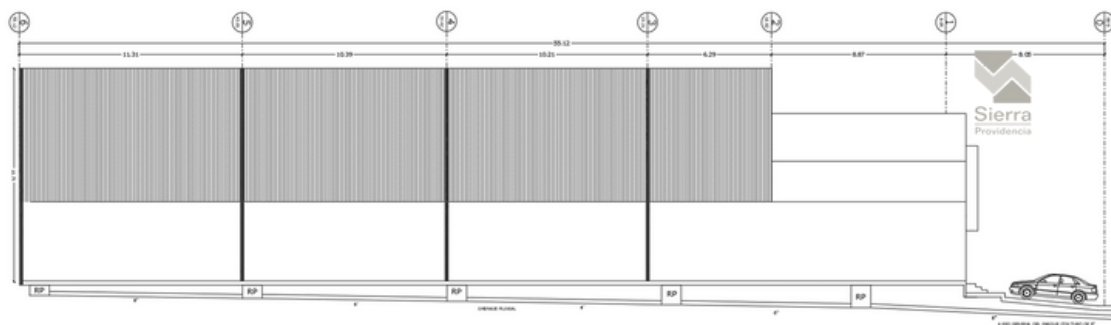
CORTE LONGITUDINAL



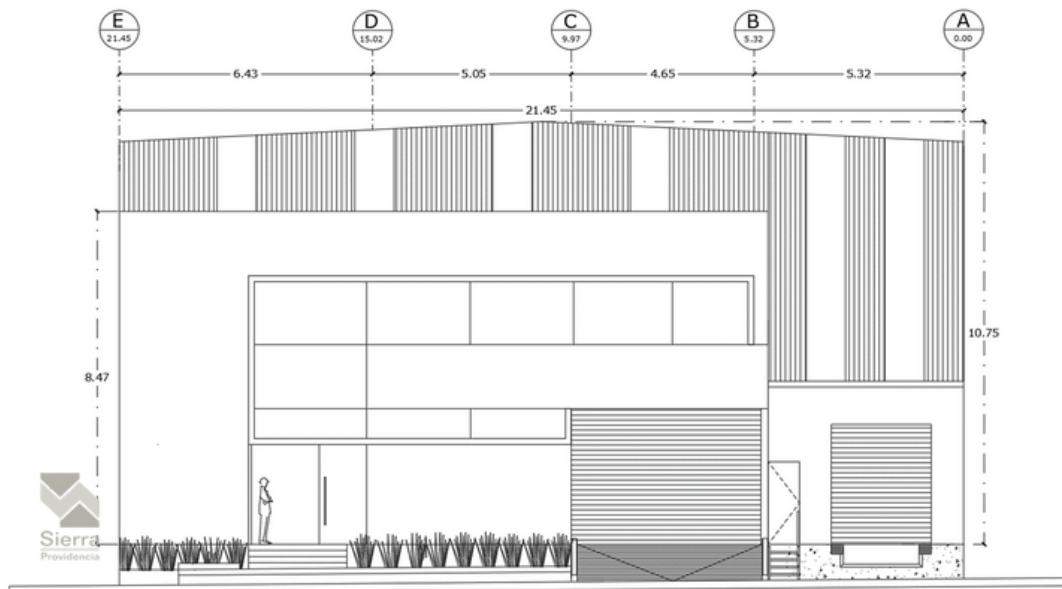
CORTE TRANSVERSAL PONIENTE



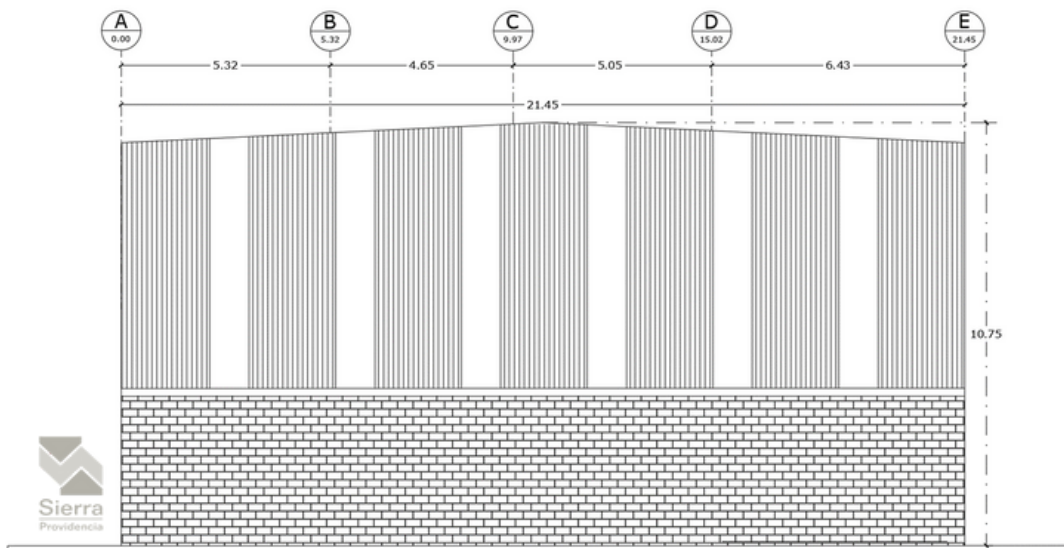
CORTE TRANSVERSAL ORIENTE



ALZADO NORTE



ALZADO PONIENTE



CORTE TRANSVERSAL ORIENTE

MEMORIA DESCRIPTIVA BODEGAS 9 Y 11
PARQUE INDUSTRIAL "EL COLLI"

1) EDIFICACIÓN

- Áreas verdes pasto y arbustos ornamentales durante
- Amplios andadores
- Rampa niveladora mecánica en andén

2) INGENIERIAS

• ESTRUCTURAL

- Cimentación a base de zapatas aisladas de concreto armado
- Estructura de acero conformada por marcos, columnas – armaduras
- Claro de altura libre en bodega de 10 mts a la cuerda inferior de la armadura.
- Cubierta en techo ligera de lámina pinto con aislante termofoam.
- Losa tipo deck (losacero) en entepiso de oficinas
- Losa tipo deck (losacero) en azotea de oficinas
- Cisterna Rotoplas de 10000 litros.

• ELÉCTRICA

- Instalación de doble tablero eléctrico para acondicionar contactos y luminarias particulares.
- Preparación para subestación eléctrica (en caso de necesitar transformador particular por mayor demanda).
- Luminaria colgante high bay de 200 watts marca Tecnoled
- Alumbrado exterior tipo Wall pack
- Accesorios eléctricos marca Estevez modelo Unno

• HIDROSANITARIO

- Tomas hidráulicas para baños y cocineta
- Salidas para drenaje en baños y cocineta
- Drenaje pluvial

3) ALBAÑILERIA

• NAVE

- Losa de rodamiento de concreto MR-45 armado con espesor de 20 cms y pasajuntas redondo liso de ¾ a cada 50 cms. Acabado pulido.
- Muro perimetral a base de block hueco liso hasta una altura de 3 metros en laterales y 4 metros en el fondo, división entre bodegas de lámina (una lámina y estructura por bodega)
- Cubierta lateral (sobre muro) a base de Lámina Rn100 a partir de los 3.00mts hasta remate con cubierta de techo.
- Lamina translucida de acrílico en cubierta lateral

- OFICINAS
 - Muros perimetrales de Mampostería con acabado apalillado.
 - Piso de concreto de acuerdo a cálculo estructural con acabado pulido.

4) ACABADOS

- EXTERIORES
 - Cubierta en techo de lámina pinto con aislante insulfoil.
 - Cubierta perimetral de lámina RN 100 a partir de los 4.00 hasta remate con cubierta de techo.
 - Puerta de acceso a oficinas de cristal templado claro 9 mm de espesor
 - Fachada a base de aluminio y cristal claro con paneles de aluminio alucobond.
 - Muro de block sólido con enjarre apalillado fino.
 - Pintura vinílica en muros
 - Faldón a base de durock
 - Rampa niveladora mecánica Blue Giant de 6x8.3 ft, modelo A648mc con capacidad estática de 40,000 lbs.
 - Puertas Seccionales Merik by clopay modelo 3717 y 1 ¾" (44.45 mm) de espesor, relleno de poliuretano sistema intellicore, con pieles de acero al exterior cal 27 y al interior cal 28.

- INTERIORES
 - Puertas para acceso peatonal y Descarga
 - Pintura vinílica en muros
 - Cubierta de granito en escaleras
 - Ventanería de aluminio y cristal claro



CONTACTO



(33) 33428484



e-mail: guardiasuma@sierraprovidencia.com



Circuito Medas No. 365,
Col. Altamira 45160,
Zapopan, Jalisco, México