



# GÉNOVA

TEMOZÓN NORTE

- ENTREGA INMEDIATA -





## Crecimiento económico

Debido a su crecimiento económico, Mérida se ha consolidado como *una de las mejores opciones* para quienes buscan nuevas oportunidades para invertir su capital en productos premium, pues son los que a largo plazo generan *altos rendimientos y un mayor retorno de inversión*.

La capital del Estado de Yucatán cuenta con una gran herencia maya y colonial, misma que puede ser apreciada en sus alrededores. La Ciudad ofrece una vida tranquila a todos sus habitantes, es por eso que Yucatán ha sido considerado el estado más seguro del país



## Zona Norte

La zona norte de Mérida se ha posicionado como *la zona más privilegiada de Mérida*, pues desde que la Ciudad comenzó a expandirse, se consolidó como una zona de primer nivel rodeada de complejos residenciales, escuelas de gran prestigio y shopping mall con reconocidas firmas internacionales.

# Mérida Yucatán



Mérida Ciudad Blanca  
Mérida







# Donde la comodidad y la elegancia se encuentran..



Bienvenidos a un lugar donde los sueños se entrelazan con la realidad, donde la elegancia y la comodidad se fusionan en un abrazo cálido.



En el corazón de Temozón, Mérida, se encuentran cuatro joyas arquitectónicas que no solo son casas, sino *hogares donde se tejen historias de amor, familia y felicidad.*



Genova Temozón Norte Mérida





# ENTREGA INMEDIATA

Hoy te invitamos a descubrir un mundo donde la *exclusividad se encuentra en cada detalle*, donde los acabados de alta calidad son el lienzo sobre el cual se escribe la historia de tu vida.

Con una *recámara en planta baja*, una *cocina amplia vestida* con los más exquisitos materiales y *clósets espaciosos* que guardan los secretos de tus sueños, estas casas están diseñadas para satisfacer los deseos más profundos de aquellos que buscan un hogar que sea mucho más que cuatro paredes.



3 recámaras  
1 en planta baja  
+ cuarto de servicio



Piscina



Cochera para  
2 autos



3.5 baños



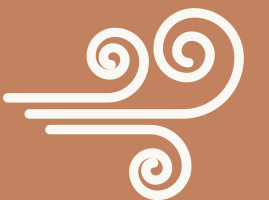
322 m2 de  
construcción



72 m2 de  
jardín



Doble altura en  
sala/comedor



Orientación  
norte-sur



# Plantas arquitectónicas

## PLANTA BAJA

- Garage techado (2 cajones)
- Acceso principal techado
- 1/2 baño de visitas
- Sala comedor con doble altura
- Cocina con isla
- Alacena
- Recámara 1 con clóset vestidor y baño
- Cuarto de servicio con baño completo
- Cuarto de máquinas
- Cuarto de lavado
- Tendedero
- Terraza techada
- Piscina
- Bodega bajo escaleras



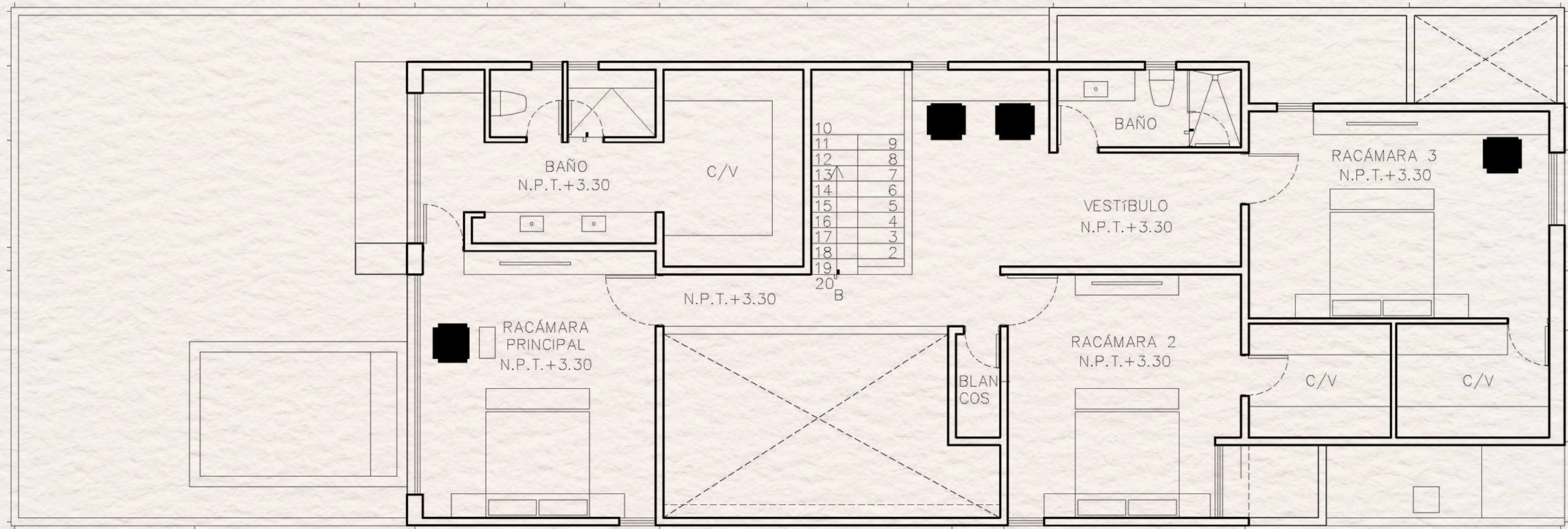
## PLANTA ALTA

- Vestíbulo
- Recámara principal con clóset vestidor y baño (regadera e inodoro independientes)
- Baño de recámara principal con área de ducha y baño privado
- Sala de TV
- Cuarto de blancos
- Recámara 2 con clóset vestidor y baño





# Opción a 4ta. recámara





COCINA





COCINA





SALA/COMEDOR





SALA/COMEDOR





RECÁMARA PLANTA BAJA





RECÁMARA PLANTA ALTA





BAÑO PRINCIPAL





CLÓSET PRINCIPAL



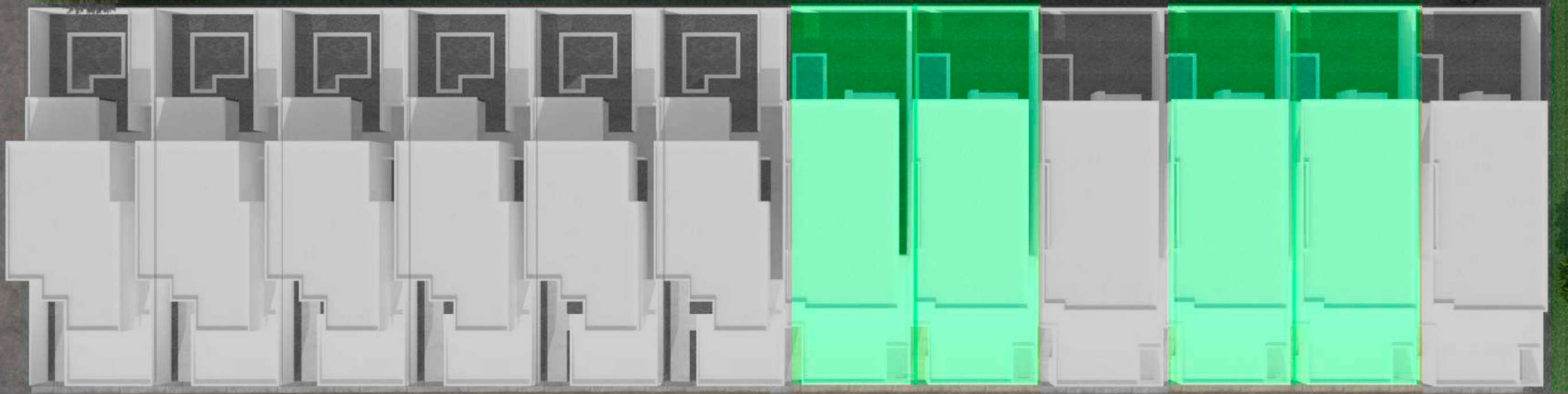




# Equipamiento

- Sistema de riego automático para áreas verdes.
- Sistema hidráulico automatizado.
- Tanque de gas estacionario de 300 litros.
- Calentador de gas.
- Hidroneumático.
- Bomba sumergible para cisterna.
- Bomba sumergible para de pozo profundo.
- Clósets en todas las recámaras.
- Accesorios de baño de acero inoxidable.
- Preparación hasta centro de carga para paneles solares
- Preparación para lavadora, secadora y estufa.
- Preparación para instalación de voz y datos.





Disponibilidad