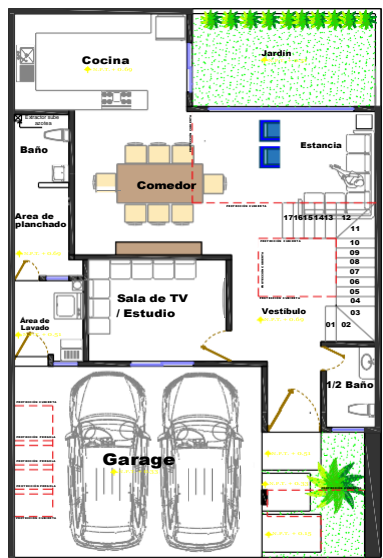
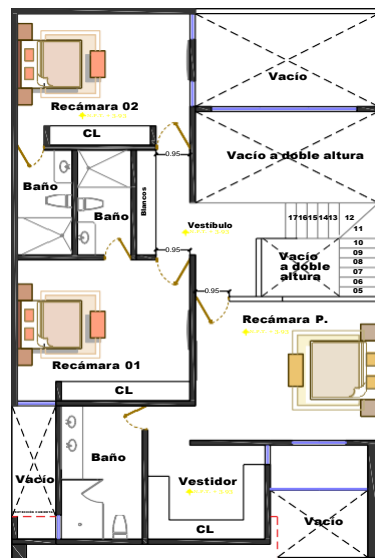


- * PUERTA PRINCIPAL DE ACCESO DE 1.50X3.00 MTS FABRICADA CON DUELAS DE MADERA DE PINO DE PRIMERA Y JALADERA TIPO H DE 0.90 M
- * PUERTAS EN RECAMARAS DE 0.90X2.20 MTS. FABRICADA CON MADERA DE PINO DE PRIMERA, CON MARCO Y CONTRAMARCO, JALADERA TIPO BOLA
- * PUERTAS EN BAÑOS DE 0.75X2.20 MTS. FABRICADA CON MADERA DE PINO DE PRIMERA, CON MARCO Y CONTRAMARCO, JALADERA TIPO BOLA
- * PISO MÁRMOL TRAVERTINO
- * MUROS DE BAÑO CON LOSETA INTERCERAMIC TIPO MADERA INTERCERAMIC 15X60 CM
- * PISO MÁRMOL EN ACCESO DE ENTRADA Y ESCALERA
- * FACHADA CON ACABADO DE PIEDRA NATURAL
- * FACHADA CON ACABADO FINO PINTADO CON PINTURA VINIMEX
- * GARAJE CON LOSETA INTERCERAMIC TIPO MADERA INTERCERAMIC 15X60 CM
- * CUBIERTA MÁRMOL TRAVERTINO EN BAÑOS
- * GRANITO NEGRO ESTELAR EN COCINA INTEGRAL
- * COCINA INTEGRAL FABRICADA DE MELAMINA
- * LAVABO CENTURIÓN BLANCO
- * TAZA Y TANQUE REAL BLANCO
- * TARJA CON ESCURRIDOR DE ACERO INOXIDABLE
- * CLOSETS EN RECAMARAS FABRICADOS CON MELAMINA
- * AREA DE BLANCOS FABRICADA CON MELAMINA
- * PUERTA DE ACCESO DE SERVICIO DE HERRERIA TIPO LOUVER DE 0.90X2.20 MTS
- * CANCELES EN BAÑOS CON CRISTAL TEMPLADO
- * ESPEJOS EN BAÑO
- * VENTANAL DOBLE ALTURA CON CRISTAL CLARO



PLANTA BAJA



PLANTA ALTA