

# Departamento en Venta

Zona Real - Real View W401



A 10 minutos del Tecnológico de Monterrey



TERRENO: 175.32 M2  
CONSTRUCCIÓN: 175.32 M2  
PISO: 4

**Precio: \$10,900,000.00**

## DIRECCIÓN

Av. Santa Margarita 3600 Int. W401  
Residencial Poniente, Zapopan, Jalisco.  
Esquina con Servidor público y Av Santa Margarita

0124

Circuito Medas 365

(33) 3342 6464

Código EB: EB-PW2456

guardiadelata@sierraprovidencia.com

## DESCRIPCIÓN DE LAS ÁREAS

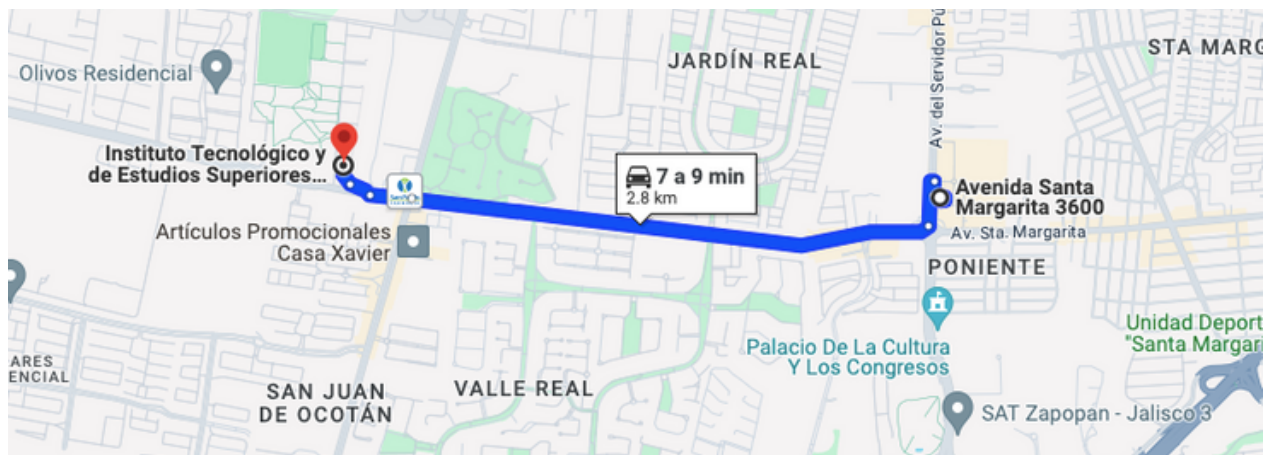
- Dos recámaras secundarias con closet, aire acondicionado y baño completo compartido con dos lavabos
- Recámara principal con dos closet y walking closet, aire acondicionado y un baño completo
- Amplia área común
- Sala comedor
- Cocina equipada
- Despensa estilo walking closet
- Cuarto de lavado
- Medio baño
- 3 estacionamientos

## ACABADOS E INSTALACIONES

- Centro de lavado MABE
- Electrodomésticos SMEG
- Baños con acabado de mármol y cerámica
- Closets de madera
- Cocina con barra neolith totalmente equipada
- Aire acondicionado en todas las habitaciones
- Departamento totalmente amueblado
- Bodega para almacenamiento

## DESCRIPCIÓN DE LA PROPIEDAD

Este departamento en venta en Zona Real ofrece una ubicación privilegiada con acceso sencillo a importantes centros escolares y comerciales. Consta de una habitación principal que incluye un espacioso vestidor y baño completo con dos lavabos y aire acondicionado, así como dos recámaras secundarias con generosos armarios y un baño completo compartido y cada una con aire acondicionado. La cocina está completamente equipada, con una despensa estilo vestidor, además de un cuarto de lavado y medio baño. Además, cuenta con dos estacionamientos. Este espacio está listo para habitar, totalmente amueblado, lo que lo convierte en una opción conveniente y confortable para quienes buscan un nuevo hogar en una ubicación estratégica.



<https://maps.app.goo.gl/LgHweniAsDbREDEN9>

## ÁREAS COMUNES

- Alberca
- Gimnasio
- Salón de usos múltiples
- Área de juegos
- Vigilancia 24/7

## SERVICIOS DE LA ZONA

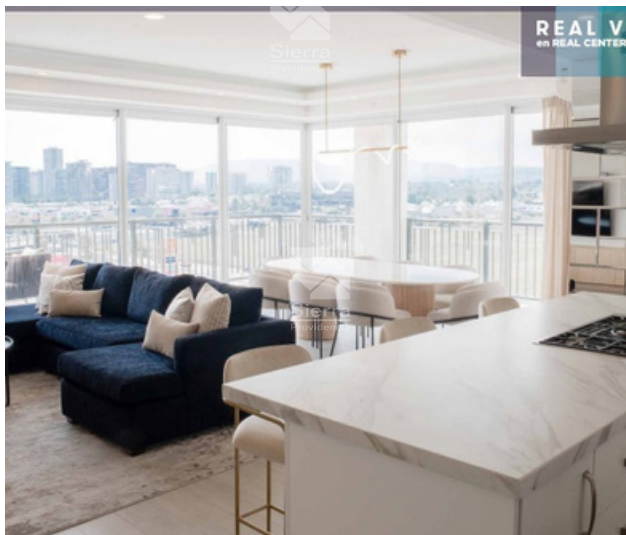
- Fácil acceso a escuelas como Thomas Jefferson, Tecnológico de Monterrey, San José Centro Escolar y Jardín de Niños.
- Acceso directo a Centro Comercial Real Center
- Fácil acceso a farmacias, centros comerciales, carnicerías, salones de belleza, cine, supermercados como Sams y Walmart.
- A 5 minutos de Oracle y Hospital Real San José



COCINA



SALA COMEDOR



SALA COMEDOR



SALA COMEDOR



COCINA



COMEDOR

0124

Circuito Medas 365

(33) 3342 6464

Código EB: EB-PW2456

guardiadelata@sierraprovidencia.com



SALA



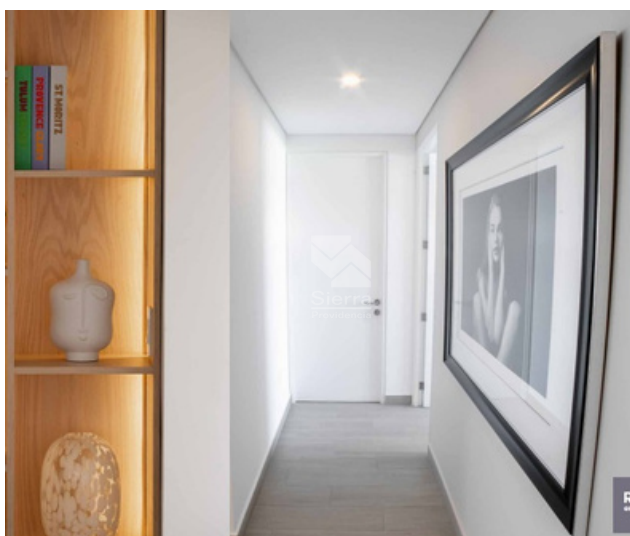
COCINA, SALA COMEDOR



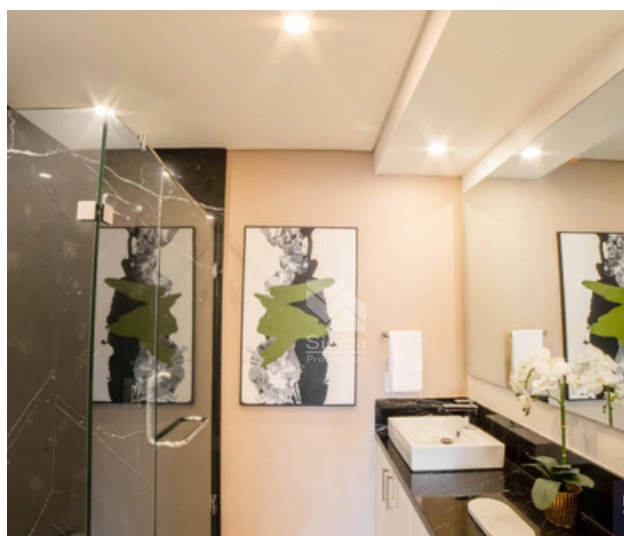
COCINA, SALA COMEDOR



TERRAZA PRINCIPAL



DISTRIBUIDOR



BAÑO PRINCIPAL

0124

Circuito Medas 365

(33) 3342 6464

Código EB: EB-PW2456

guardiadelata@sierraprovidencia.com



RECÁMARA PRINCIPAL



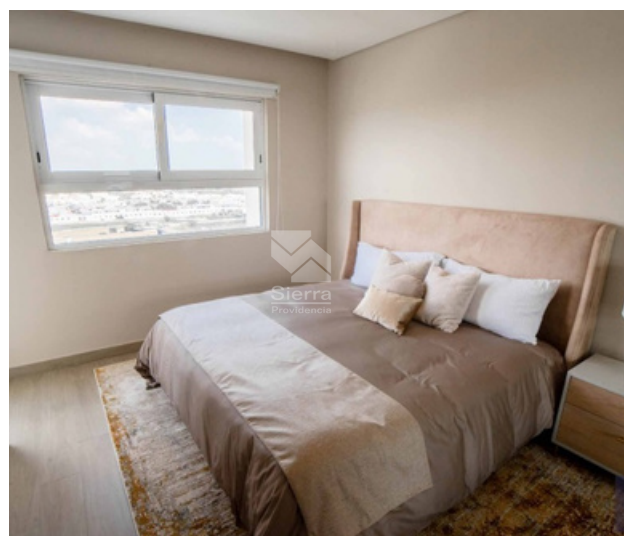
RECÁMARA PRINCIPAL



VESTIDOR RECÁMARA PRINCIPAL



RECÁMARA SECUNDARIA



RECÁMARA SECUNDARIA



## CONTACTO



(33) 3342 6464



[guardiadelta@sierraprovidencia.com](mailto:guardiadelta@sierraprovidencia.com)



Circuito Medas No. 365,  
Col. Altamira 45160,  
Zapopan, Jalisco, México