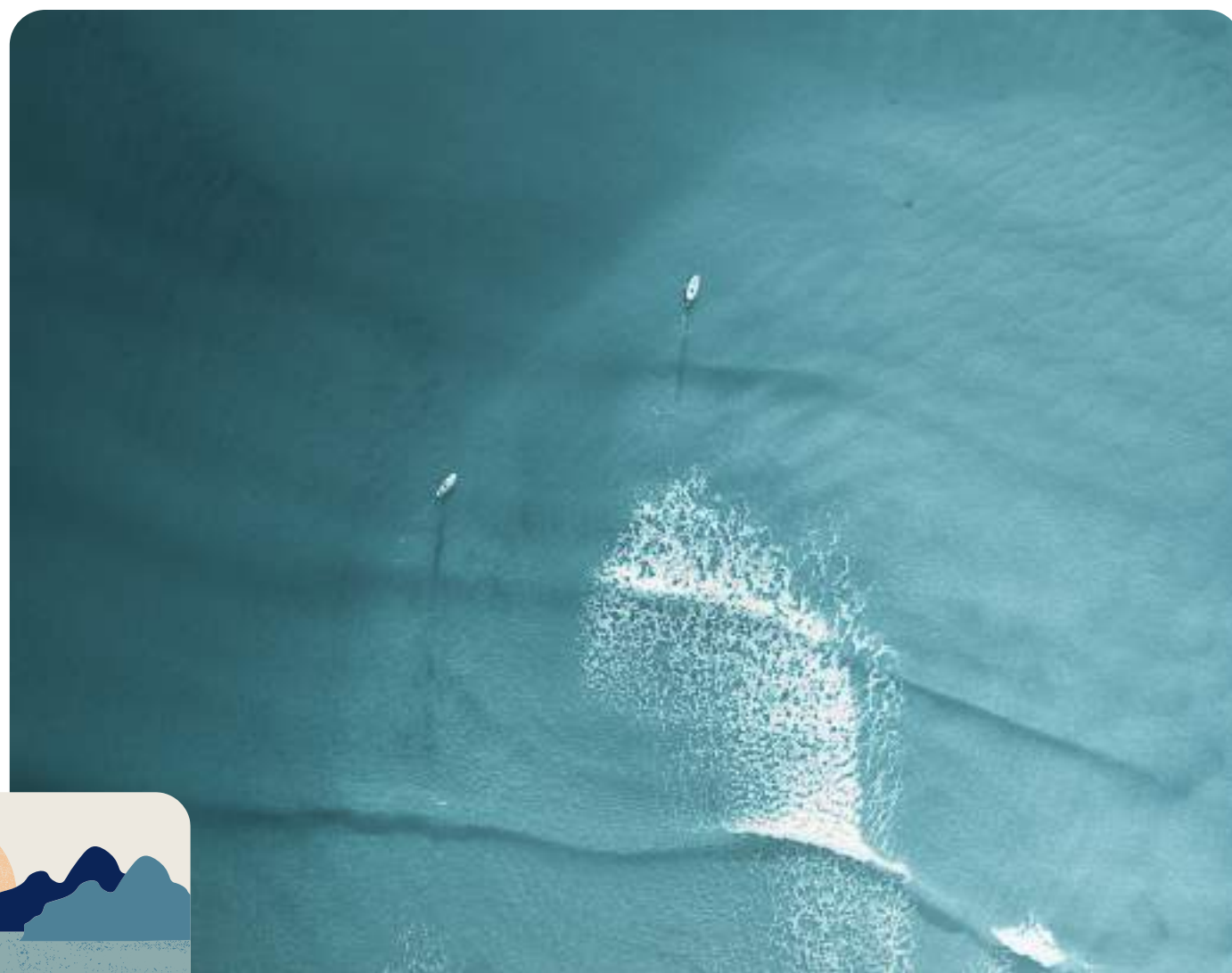
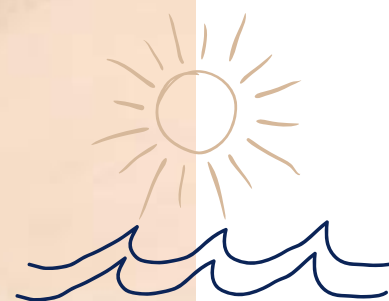




BLANCAMAR

TELCHAC PUERTO







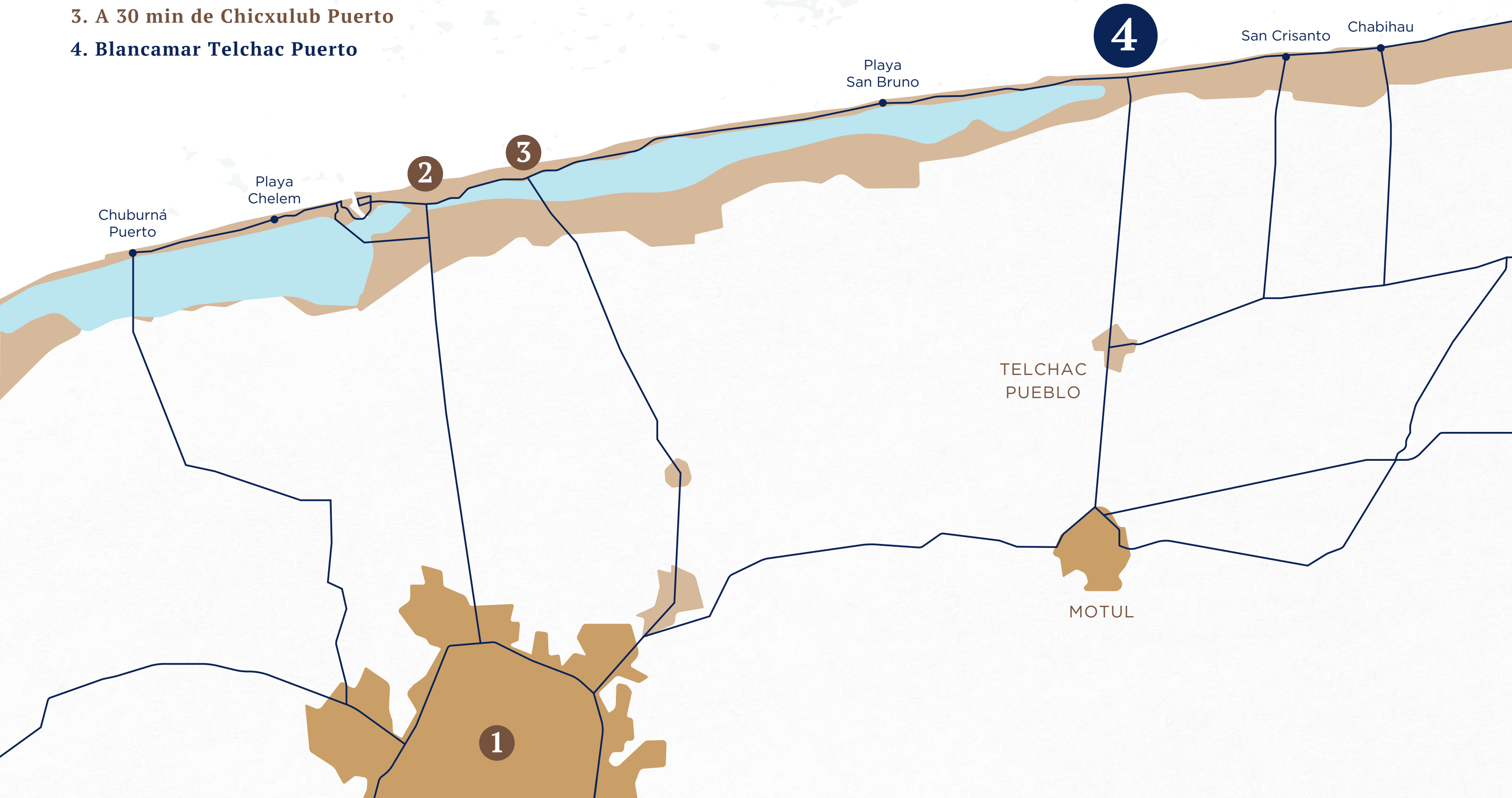
Nuestro refugio de solo 16 departamentos, ubicado en el corazón de Telchac Puerto, te permite encontrar tu equilibrio viviendo la armonía entre la vida natural y la comodidad moderna.



UBICACIÓN



- 1. A 45 min de Mérida
- 2. A 35 min de Puerto Progreso
- 3. A 30 min de Chicxulub Puerto
- 4. Blancamar Telchac Puerto



Blancamar se encuentra a solo 400 metros del muelle de Telchac, cercano a restaurantes, supermercados, cajeros, farmacias y todas las comodidades que ofrece el puerto.

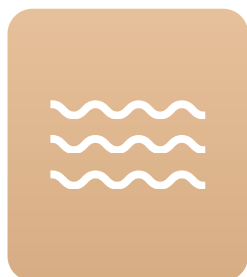






AMENIDADES





PISCINA



CAMASTROS



SWING BAR



ASADORES



MIRADOR



ÁREA SOCIAL



Las presentes representaciones gráficas son para efectos ilustrativos, por lo que podrán estar sujetas a modificaciones sin previo aviso.







DEPARTAMENTOS



Nuestras unidades frente al mar ofrecen un diseño único pensado para brindar el equilibrio perfecto entre lujo y exclusividad.



Nivel 6 y 7 - 2 Penthouse, uno de 193 m² y otro de 196 m²

Nivel 5 - 2 departamentos Luxury, uno de 154 m² y otro de 155 m²

Nivel 3 y 4 - 4 departamentos Oceanfront de 101 m² y 2 departamentos Oceanfront de 103 m²

Nivel 1 y 2 - 4 departamentos Oceanfront de 101 m² y 2 departamentos Oceanfront de 103 m²

Planta baja - Piscina frente al mar con área social



Rooftop con área social, asadores y mirador

Área social con swing bar

Infinity pool

Área de camastros

Las presentes representaciones gráficas son para efectos ilustrativos, por lo que podrán estar sujetas a modificaciones sin previo aviso.



Nivel 1 y 2 (6 Unidades)

Departamentos OceanFront

Superficie total: **101 m²**

1. **Terraza con vista al mar**
2. **Sala y comedor**
3. **Cocina**
4. **Medio baño con área de lavado**
5. **Habitación secundaria con closet y baño completo**
6. **Habitación principal con closet y baño completo**





Departamentos OceanFront

Superficie total: **101 m²**

1. **Terraza con jacuzzi vista al mar**
2. **Sala y comedor**
3. **Cocina**
4. **Medio baño con área de lavado**
5. **Habitación secundaria con closet y baño completo**
6. **Habitación principal con closet y baño completo**

Nivel 3 y 4 (6 Unidades)





COCINA - SALA - COMEDOR





HABITACIÓN PRINCIPAL





BAÑO 1



BAÑO 2





HABITACIÓN SECUNDARIA





TERRAZA



Nivel 5 (2 Unidades)

Departamentos *Luxury*

Superficie total: 154 m²

1. Terraza con Jacuzzi vista al mar
2. Sala y comedor
3. Cocina
4. Área de lavado
5. Medio baño
6. Habitación secundaria con closet y baño completo
7. Tercera habitación con closet y baño completo
8. Habitación principal con closet y baño completo





COCINA - SALA - COMEDOR

Las presentes representaciones gráficas son para efectos ilustrativos, por lo que podrán estar sujetas a modificaciones sin previo aviso.





HABITACIÓN PRINCIPAL

Las presentes representaciones gráficas son para efectos ilustrativos, por lo que podrán estar sujetas a modificaciones sin previo aviso.







HABITACIÓN SECUNDARIA





TERRAZA CON JACUZZI



Nivel 6 (2 Unidades)

Penthouse

Superficie total: **193 m²**

1. Terraza con vista al mar
2. Sala y comedor
3. Cocina
4. Medio baño
5. Habitación secundaria con closet y baño completo
6. Tercera habitación con closet y baño completo
7. Habitación principal con closet y baño completo
8. Rooftop privado con jacuzzi, área social y bar
9. Área de lavado y medio baño





COCINA - SALA - COMEDOR



Las presentes representaciones gráficas son para efectos ilustrativos, por lo que podrán estar sujetas a modificaciones sin previo aviso.



HABITACIÓN PRINCIPAL





BAÑO 1



BAÑO 2





HABITACIÓN SECUNDARIA





ROOFTOP PRIVADO