



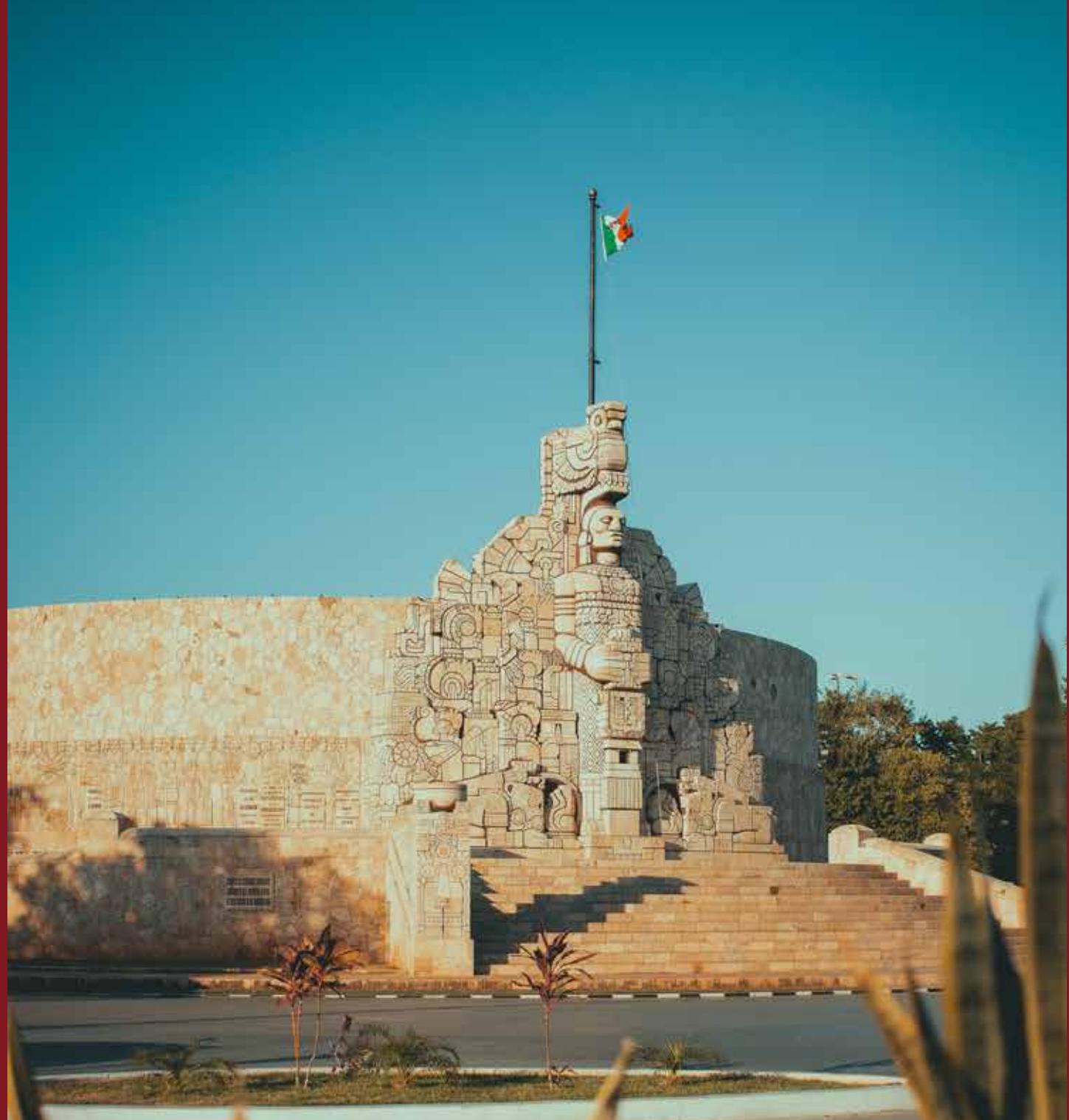
ACENTO

MÉRIDA, YUCATÁN.



Mérida ha experimentado un aumento económico sostenido, impulsado por una ampliación en áreas como el turismo, la manufactura industrial y los servicios, lo que ha respaldado este crecimiento.


Vivir en Mérida puede ofrecer una combinación única de historia, cultura, clima agradable y calidad de vida, lo que hace que sea una elección atractiva para muchos.




Tranquilidad, prestigio y un estilo de vida rodeado de campos verdes, es lo que Residencial Praderas del Mayab tiene para ti. Ubicado en la Zona Diamante al norte de la ciudad Mérida, el lujo de tener tu tranquilidad y estar cerca de todas las amenidades y servicios, como también las playas y puertos del estado de Yucatán.

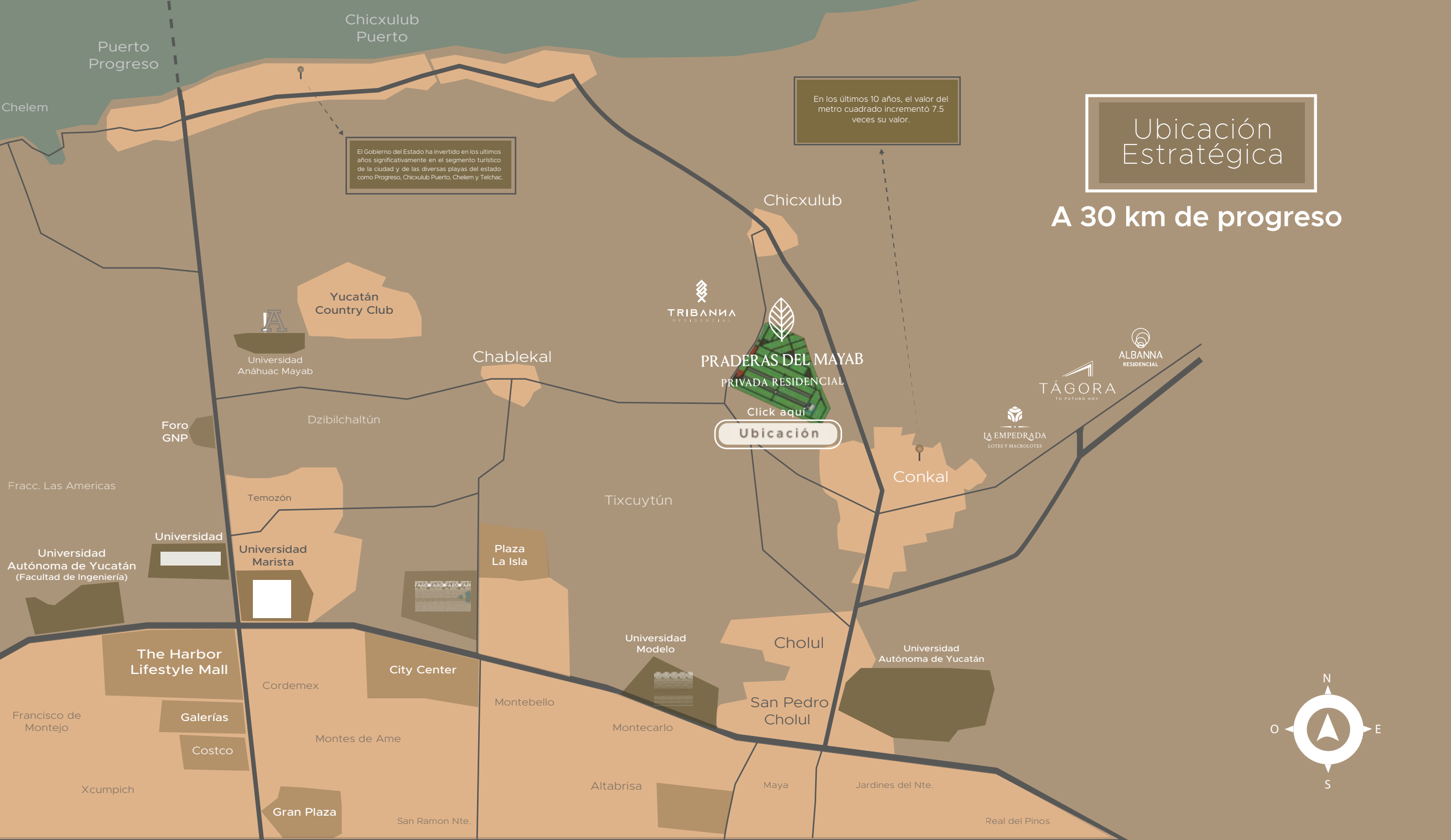


PRADERAS DEL MAYAB



Casa de 3 habitaciones ubicada en la avenida principal de la privada Praderas del Mayab. Terreno de 308 m2 con vistas al parque y a una cuadra de la casa club. La privada se encuentra a pie de carretera a Progreso en un punto estratégico para estar cerca de la playa y la ciudad.





En los últimos 10 años, el valor del metro cuadrado incrementó 7.5 veces su valor.

El Gobierno del Estado ha invertido en los últimos años significativamente en el segmento turístico de la ciudad y de las diversas playas del estado como Progreso, Chicxulub Puerto, Chelem y Telchac.

Ubicación Estratégica

A 30 km de progreso

Click aquí
Ubicación

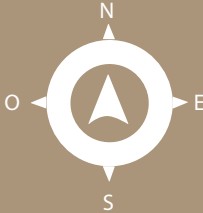
PRADERAS DEL MAYAB
PRIVADA RESIDENCIAL

TRIBANNA
RESIDENCIAL

ALBANNA
RESIDENCIAL

TÁGORA
TU FUTURO HOY

LA EMPEDRADA
LOTES Y MACROLOTES



Master Plan

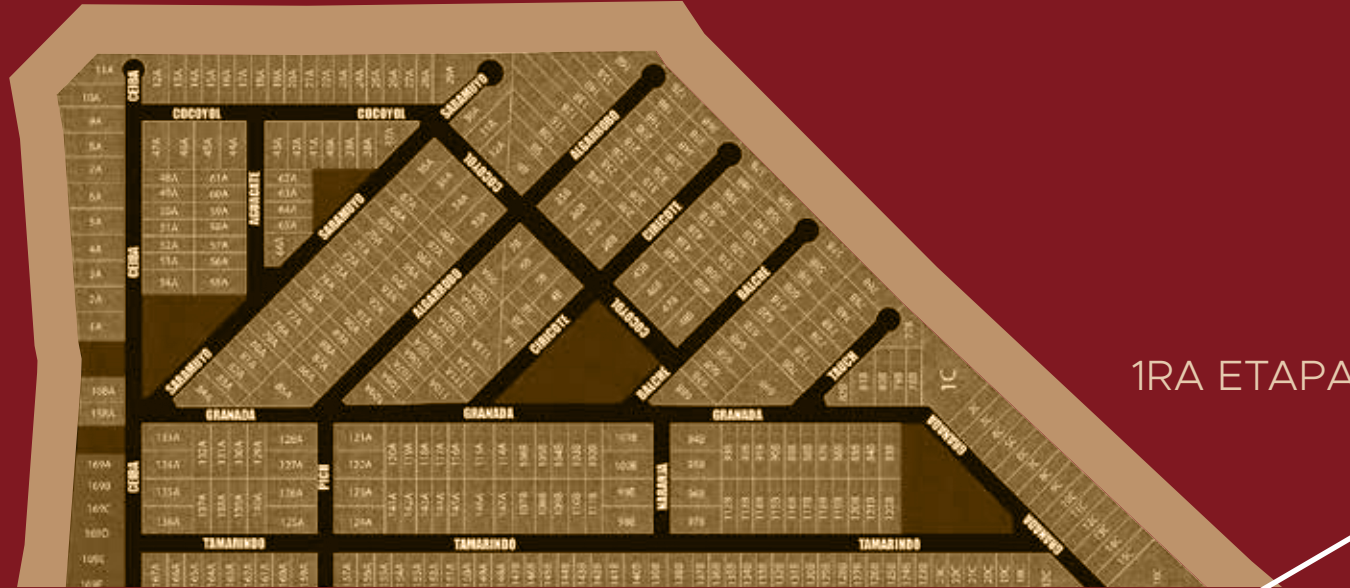


Áreas verdes

Parque lineal

Casa club

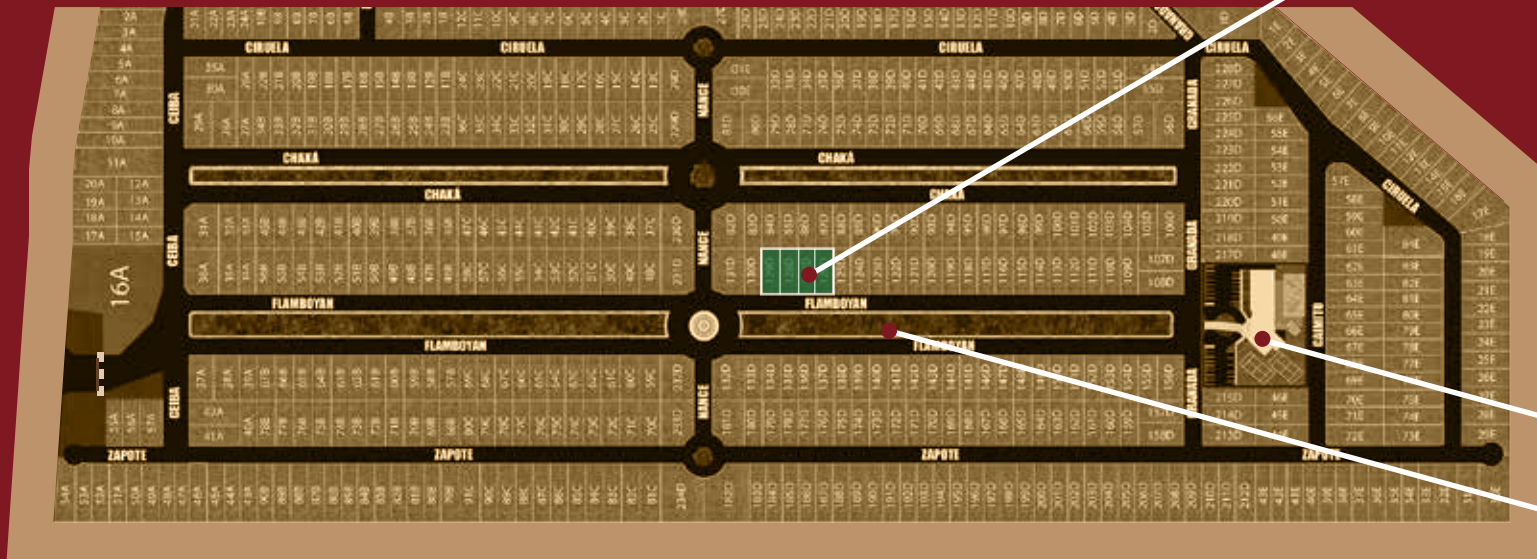
1RA ETAPA



1RA ETAPA

129D, 128D, 127D y 126D

2DA ETAPA



2DA ETAPA

Casa Club

Área verde

Casa Club



Cafetería



Salón para eventos



Piscina semiolímpica



Chapoteadero



2 Canchas de pádel



Gimnasio



Área de futbolitos y juegos



Ludoteca





Fachada #1

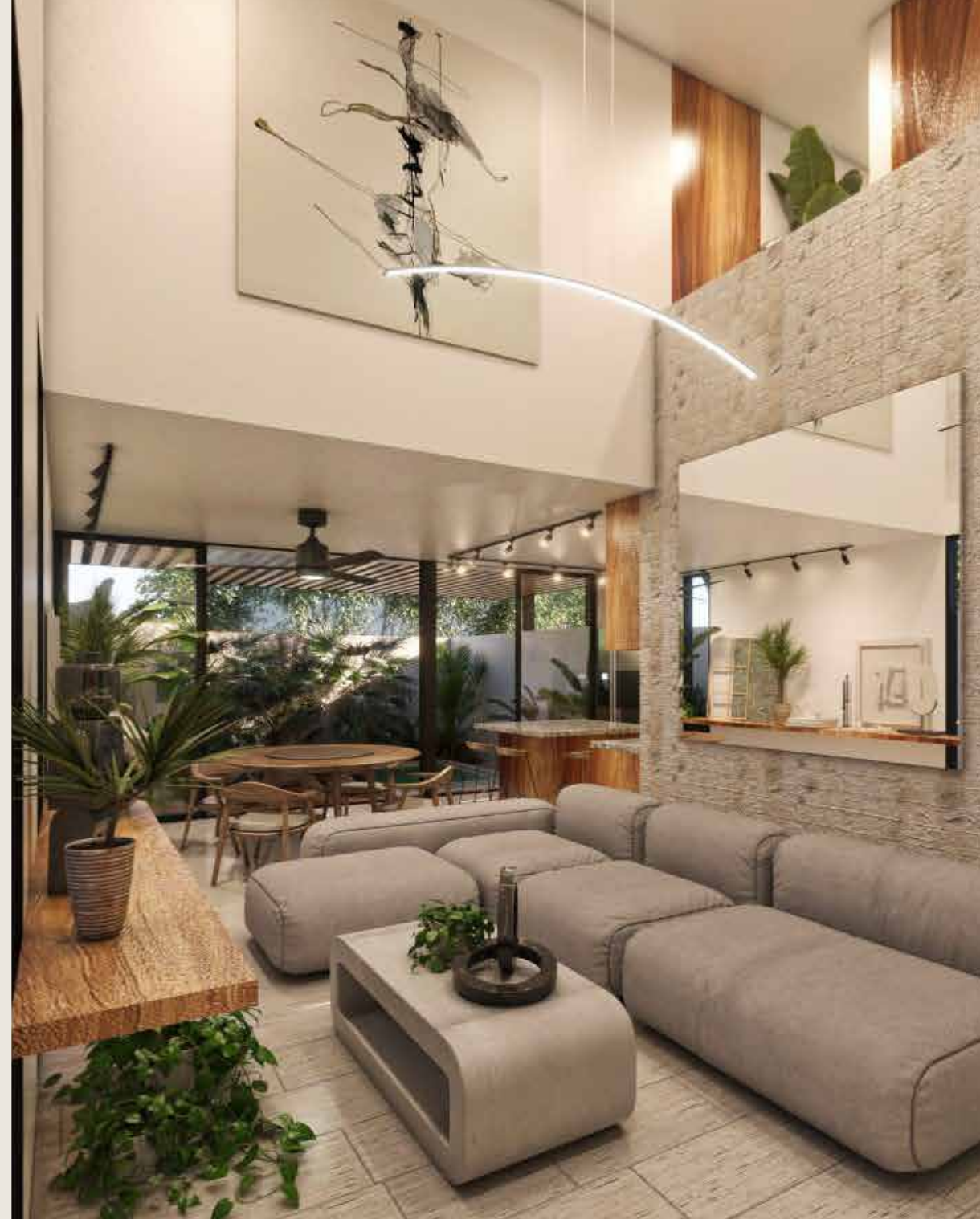


Fachada #2



Planta Baja

- Habitación principal
- Garaje techado para 2 autos
- Área de lavado opcional
- Baño completo
- Baño visitas
- Cocina
- Comedor
- Sala
- Bodega
- Área de terraza
- Piscina
- Amplio jardín



Área de piscina

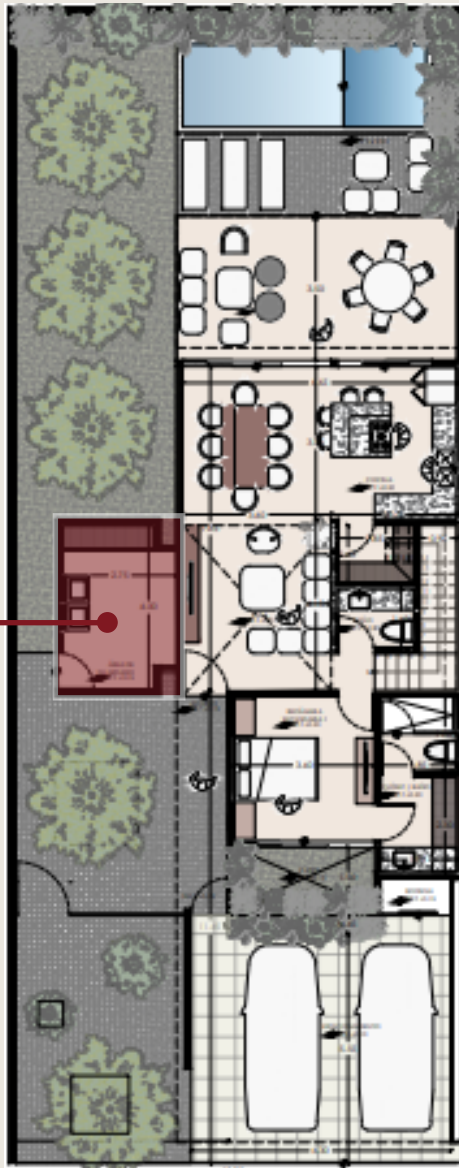


Planta Alta

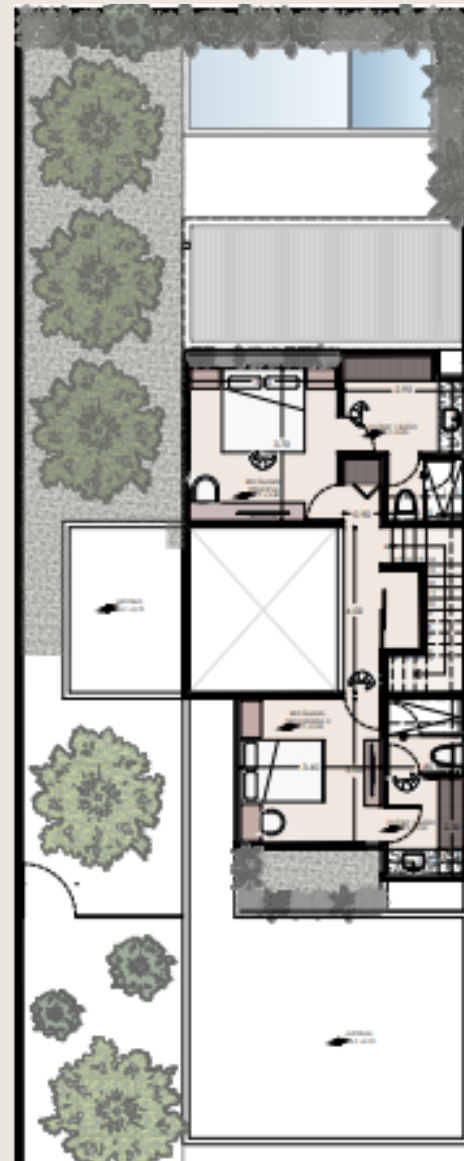
- Recámara secundaria
baño/walk-in closet
- Recámara secundaria
baño/walk-in closet
- Cuarto de blancos



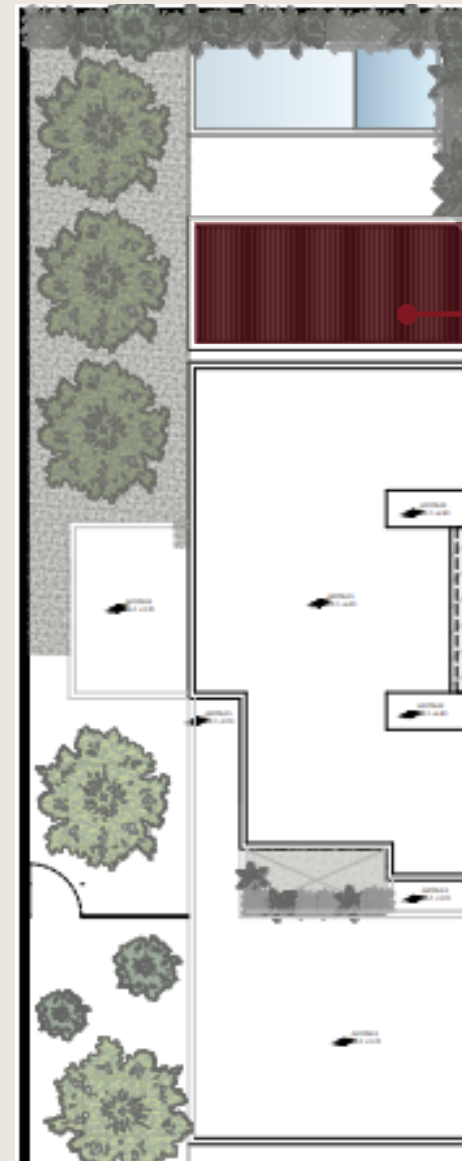
Plantas



Planta baja



Planta alta



Azotea

*Opcional con
costo extra*

*Pergolado en
terracea opcional
con costo extra*



ACENTO