 **JLL** SEE A BRIGHTER WAY

Renta / Venta

Edificio oficinas/mini bodegas

1,028 m² Rentables oficinas /
2,500 m² Rentables mini bodegas

735 m² Terreno

PRECIO: US \$12 por metro cuadrado

www.jll.com.mx

Carretera México Toluca 5325, Lomas de Vista Hermosa

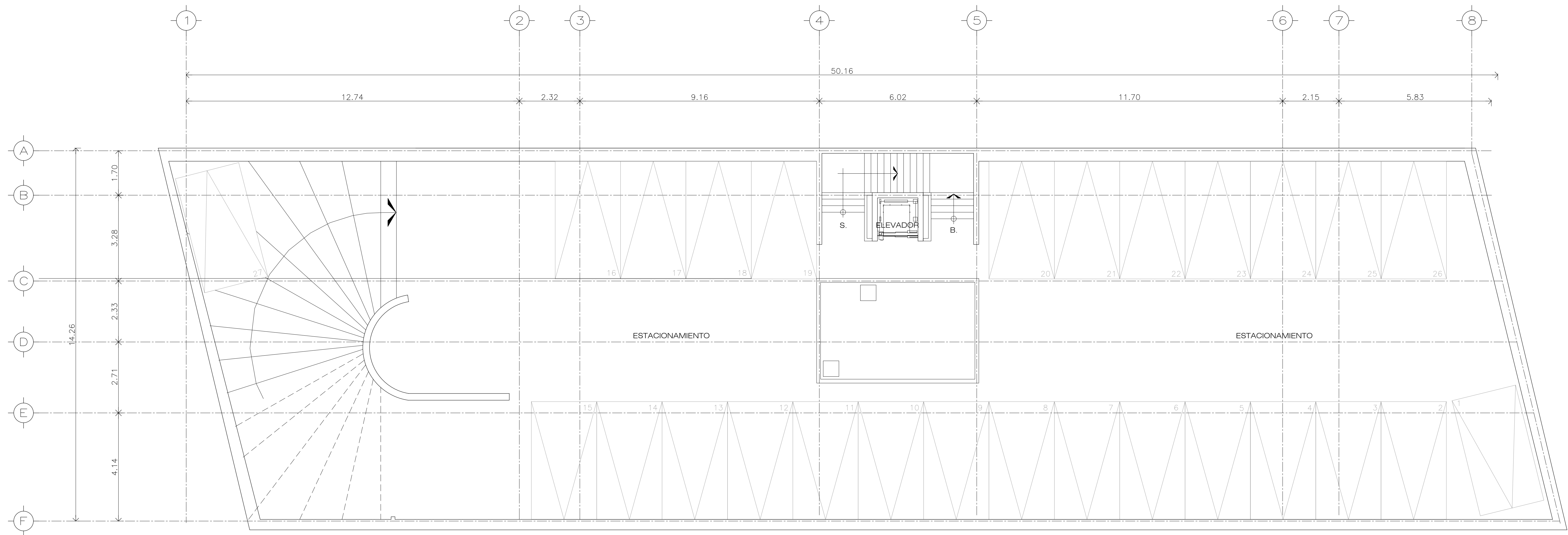


PLANTA BAJA	4.13	15.17	62.65
	11.7	14.25	166.73
	TOTAL		229.38 AREA DE ESPERA
PRIMER NIVEL	9.16	14.25	130.53
	6.02	4.14	24.92
	11.7	14.26	166.84
	2.15	6.85	14.73
	TOTAL		337.02 AREA DE OFICINAS
SEGUNDO NIVEL	9.16	14.25	130.53
	2.32	7.3	16.94
	6.02	4.14	24.92
	11.7	14.26	166.84
	2.15	6.85	14.73
	TOTAL		353.96 AREA DE OFICINAS
TERCER NIVEL	9.16	14.25	130.53
	6.02	4.14	24.92
	11.7	14.26	166.84
	2.15	6.85	14.73
	TOTAL		337.02 AREA DE OFICINAS

GRAN TOTAL 1028 AREA DE OFICINAS

ESTACIONAMIENTOS			
SOTANO 1			
AREA TRANSITABLE	14.26	29	383.57
	escaleras	29.97	
CAJONES DE ESTACIONAMIENTO			23
SOTANO 2			
AREA TRANSITABLE	14.26	43.22	586.35
	escaleras	29.97	
CAJONES DE ESTACIONAMIENTO			27
TOTAL M2 TRANSITABLES SOTANO 1 y 2			969.92
TOTAL CAJONES DE EST. SOTANO 1 Y 2			50

GRAN TOTAL 2500 AREA DE MINIBODEGAS



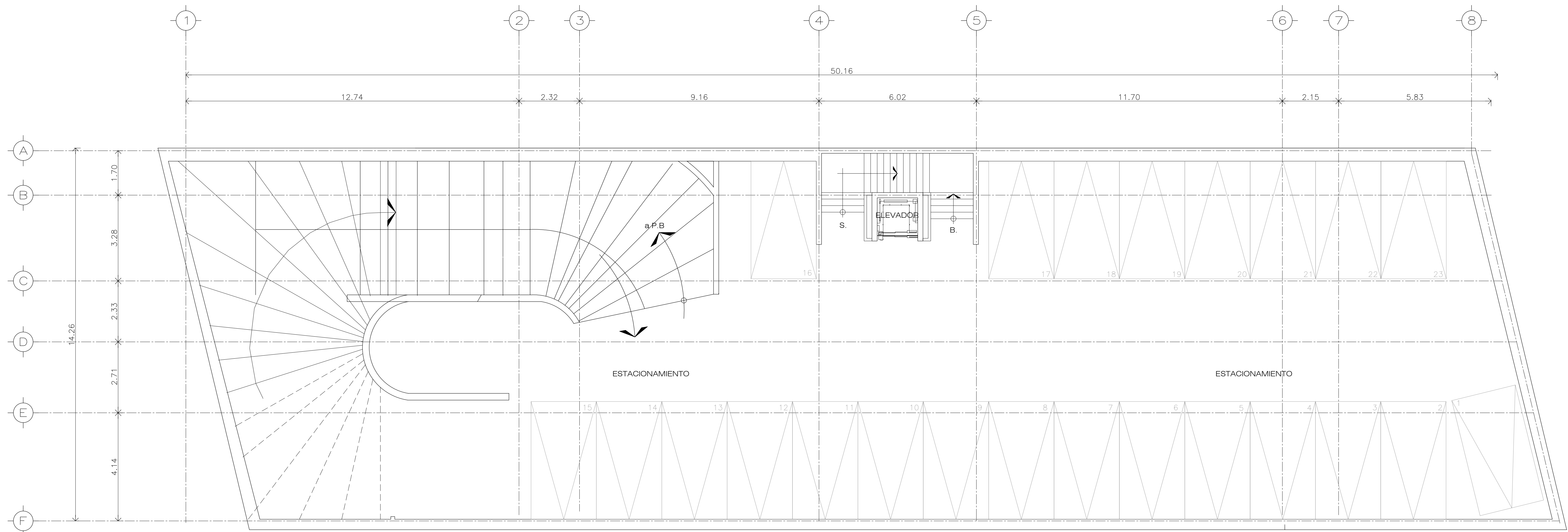
SOTANO 2

SIMBOLOGIA Y NOTAS

REFERENCIAS


DESARROLLOS INMOBILIARIOS
BMU
 Tochimilco 301, Col Industrial San Antonio Del: Azcapotzalco
 México D.F. tel: 53 53 49 20 y 53 53 49 71

OBRA:
EDIFICIO DE OFICINAS
DIRECCION:
 CARRETERA MEXICO-TOLUCA #5325
 DEL: CUAJIMALPA MEXICO D.F.
REVISO: ING. FRANCISCO MARGALEF MENDOZA
DIBUJO: ---
SOTANO 2
COTAS: MTS
ESCALA: 1:75
ARQ-01
CLAVE



SOTANO 1

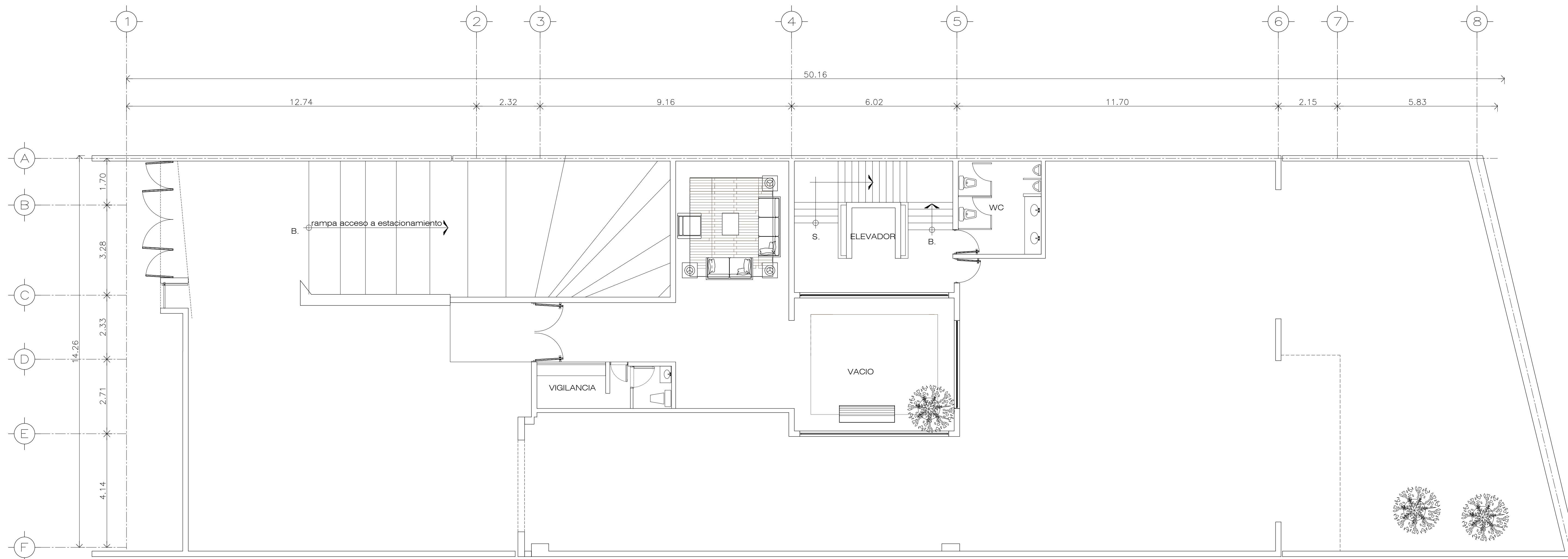
SIMBOLOGIA Y NOTAS

REFERENCIAS



DESARROLLOS INMOBILIARIOS
BMU
 Tochimilco 301, Col Industrial San Antonio Del: Azcapotzalco
 México D.F. tel: 53 53 49 20 y 53 53 49 71

OBRA:		EDIFICIO DE OFICINAS	
DIRECCION:		CARRETERA MEXICO-TOLUCA #5325 DEL: CUAJIMALPA MEXICO D.F.	
REVISO:	ING. FRANCISCO MARGALEF MENDOZA	DIBUJO:	-
SOTANO 1		ARQ-02	
COTAS:	MTS	ESCALA:	1:75
		CLAVE	



PLANTA BAJA

SIMBOLOGIA Y NOTAS

REFERENCIAS


DESARROLLOS INMOBILIARIOS
BMU
 Tochtli 301. Col Industrial San Antonio Del: Azcapotzalco
 México D.F. tel: 53 53 49 20 y 53 53 49 71

OBRA:
EDIFICIO DE OFICINAS

DIRECCION:
 CARRETERA MEXICO-TOLUCA #5325
 DEL: CUAJIMALPA MEXICO D.F.

REVISO:
 ING. FRANCISCO MARGALEF MENDOZA

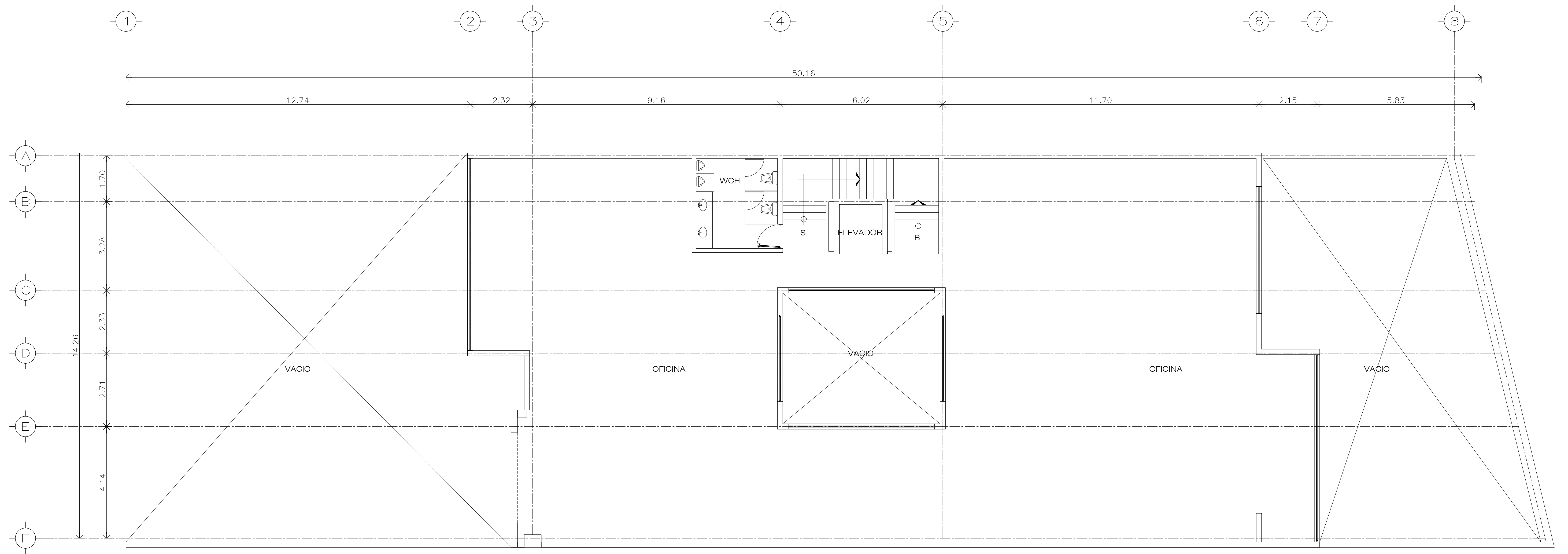
DIBUJO:
 --

PLANTA BAJA ARQ-03

COTAS:
 MTS

ESCALA:
 1:75

CLAVE



1er NIVEL

SIMBOLOGIA Y NOTAS

REFERENCIAS


DESARROLLOS INMOBILIARIOS
BMU
 Tochimilco 301, Col Industrial San Antonio Del: Azcapotzalco
 México D.F. tel: 53 53 49 20 y 53 53 49 71

OBRA:
EDIFICIO DE OFICINAS

DIRECCION:
 CARRETERA MEXICO-TOLUCA #5325
 DEL: CUAJIMALPA MEXICO D.F.

REVISO:
 ING. FRANCISCO MARGALEF MENDOZA

DIBUJO:

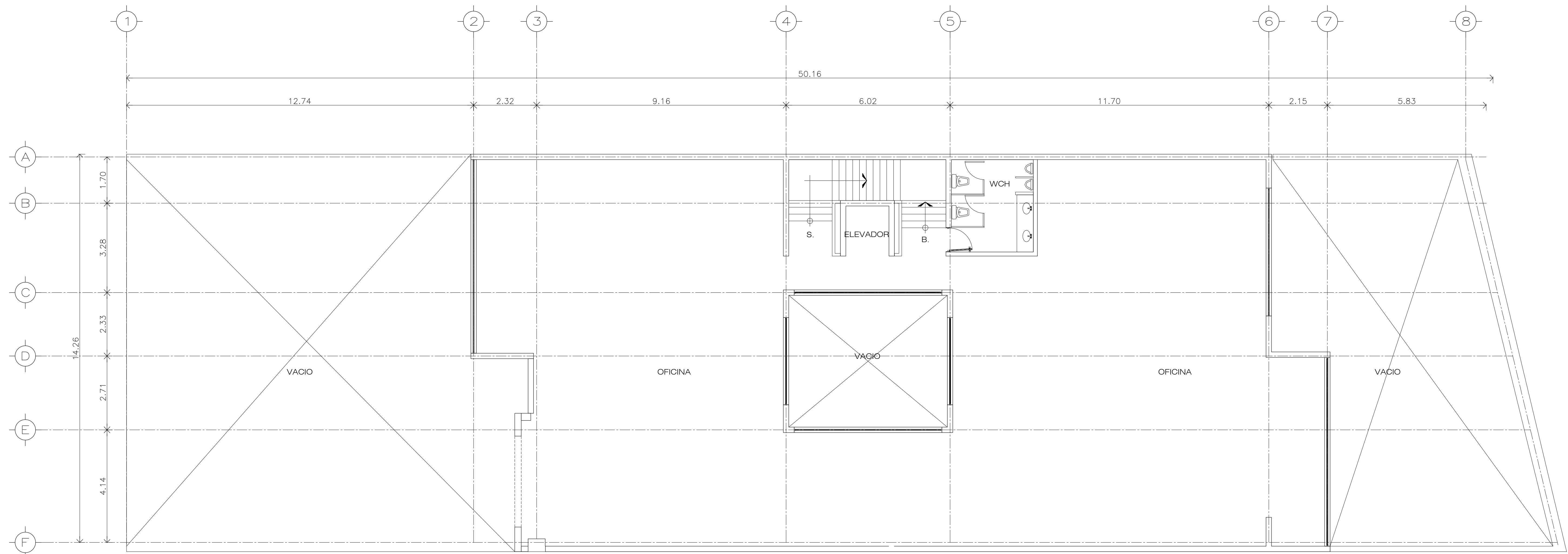
PRIMER NIVEL

ARQ-04

COTAS:
 MTS

ESCALA:
 1:75

CLAVE



2do NIVEL

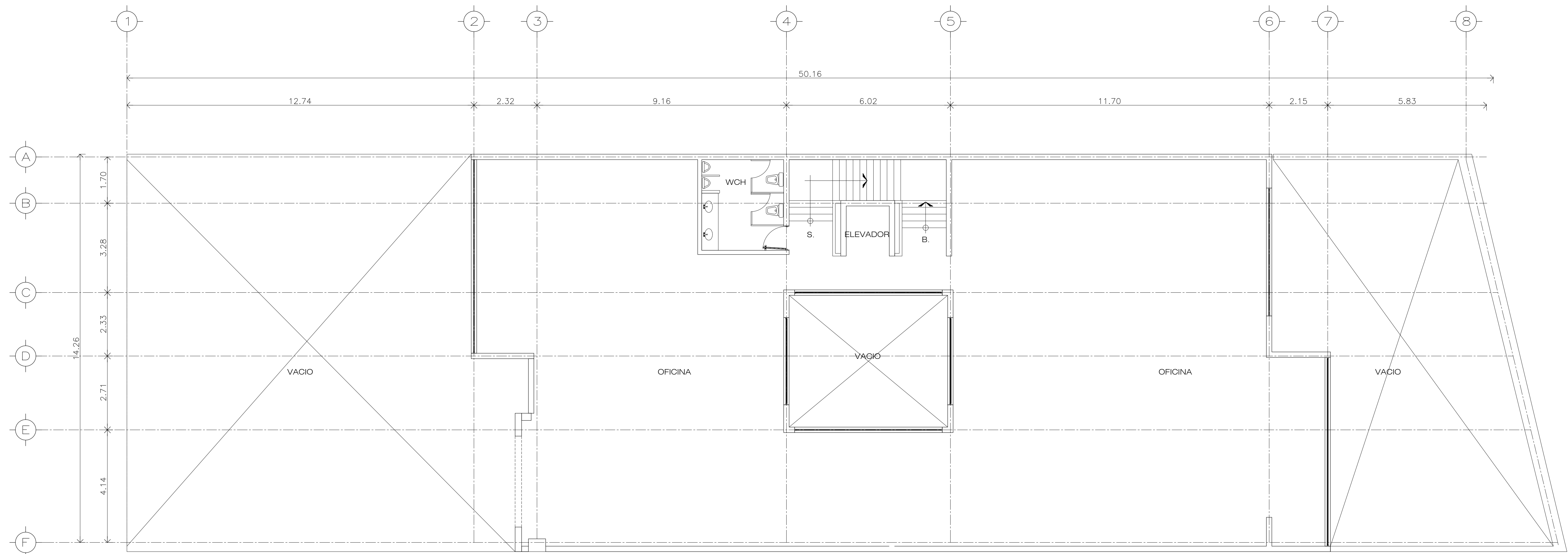
SIMBOLOGIA Y NOTAS

REFERENCIAS



DESARROLLOS INMOBILIARIOS
BMU
 Tochimilco 301, Col Industrial San Antonio Del: Azcapotzalco
 México D.F. tel: 53 53 49 20 y 53 53 49 71

OBRA:		EDIFICIO DE OFICINAS	
DIRECCION:		CARRETERA MEXICO-TOLUCA #5325 DEL: CUAJIMALPA MEXICO D.F.	
REVISO:	ING. FRANCISCO MARGALEF MENDOZA	DIBUJO:	-
SEGUNDO NIVEL		ARQ-05	
COTAS:	MTS	ESCALA:	1:75
		CLAVE	



1er NIVEL

SIMBOLOGIA Y NOTAS

REFERENCIAS



DESARROLLOS INMOBILIARIOS
BMU
 Tochimilco 301, Col Industrial San Antonio Del: Azcapotzalco
 México D.F. tel: 53 53 49 20 y 53 53 49 71

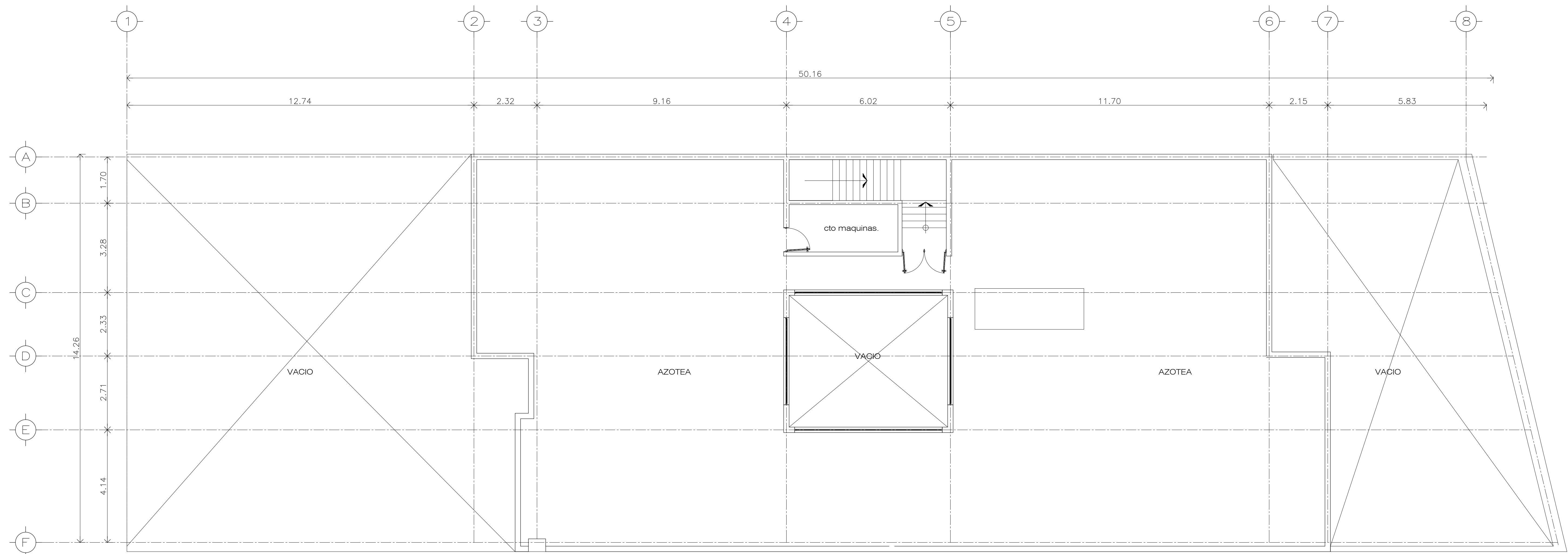
OBRA:
EDIFICIO DE OFICINAS

DIRECCION:
 CARRETERA MEXICO-TOLUCA #5325
 DEL: CUAJIMALPA MEXICO D.F.

REVISO: ING. FRANCISCO MARGALEF MENDOZA
 DIBUJO:

TERCER NIVEL ARQ-06

COTAS: MTS
 ESCALA: 1:75
 CLAVE



3er NIVEL

SIMBOLOGIA Y NOTAS

REFERENCIAS


DESARROLLOS INMOBILIARIOS
BMU
 Tochtli 301. Col Industrial San Antonio Del: Azcapotzalco
 México D.F. tel: 53 53 49 20 y 53 53 49 71

OBRA:
EDIFICIO DE OFICINAS

DIRECCION:
 CARRETERA MEXICO-TOLUCA #5325
 DEL: CUAJIMALPA MEXICO D.F.

REVISO:
 ING. FRANCISCO MARGALEF MENDOZA

DIBUJO:
 ...

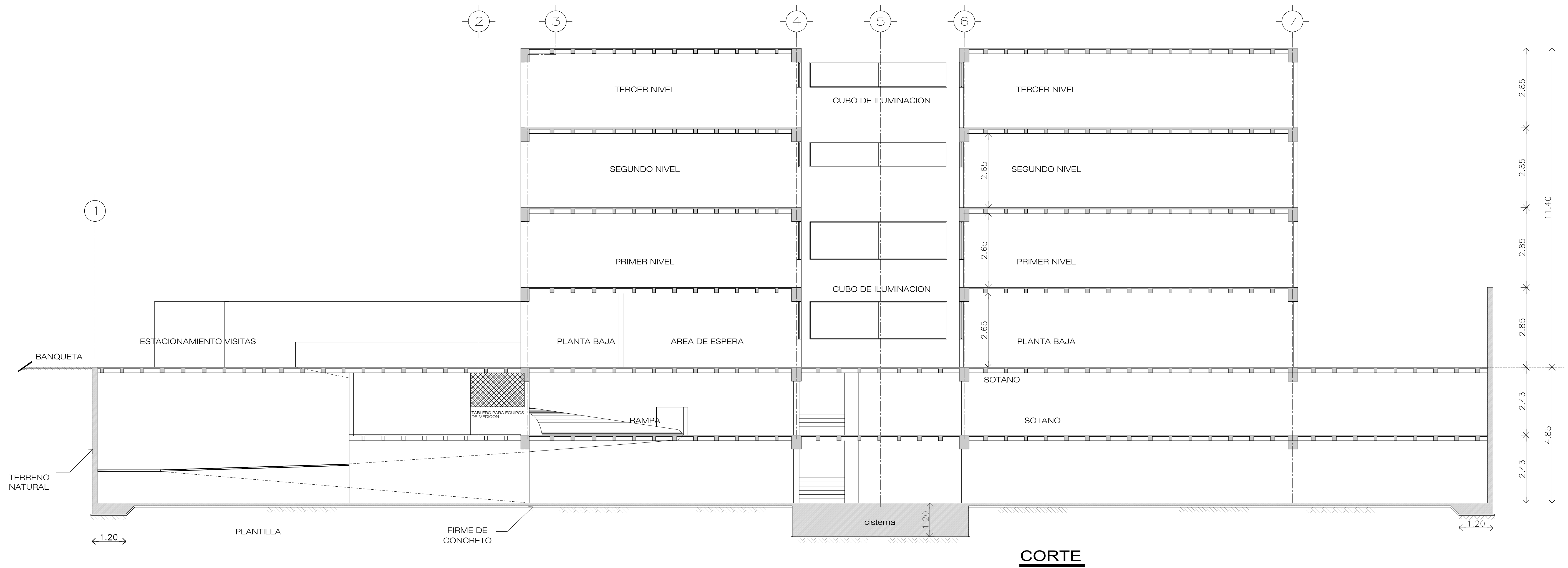
TERCER NIVEL

ARQ-07

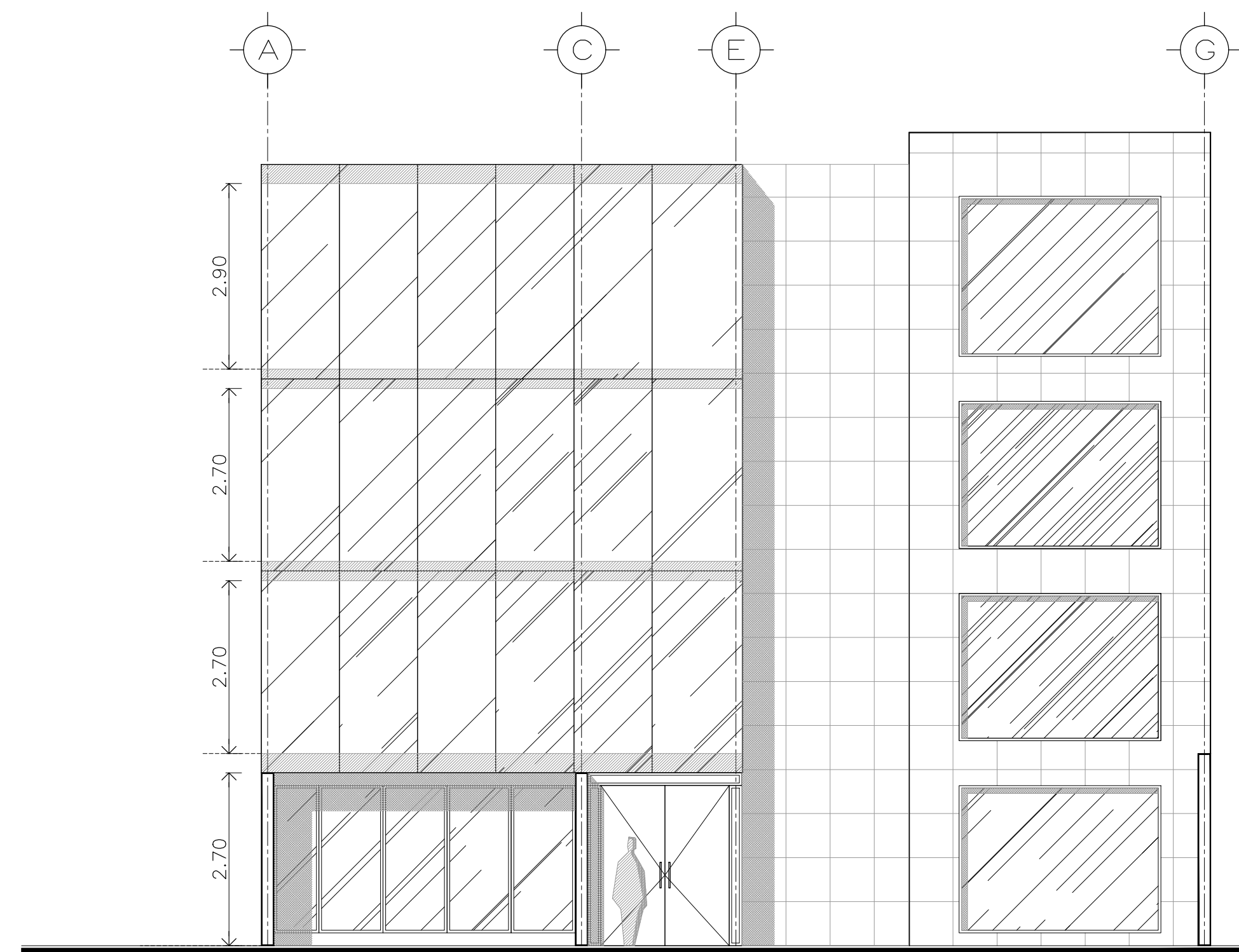
COTAS:
 MTS

ESCALA:
 1:75

CLAVE



CORTE



FACHADA PRINCIPAL INTERIOR



DESARROLLOS INMOBILIARIOS

BMU

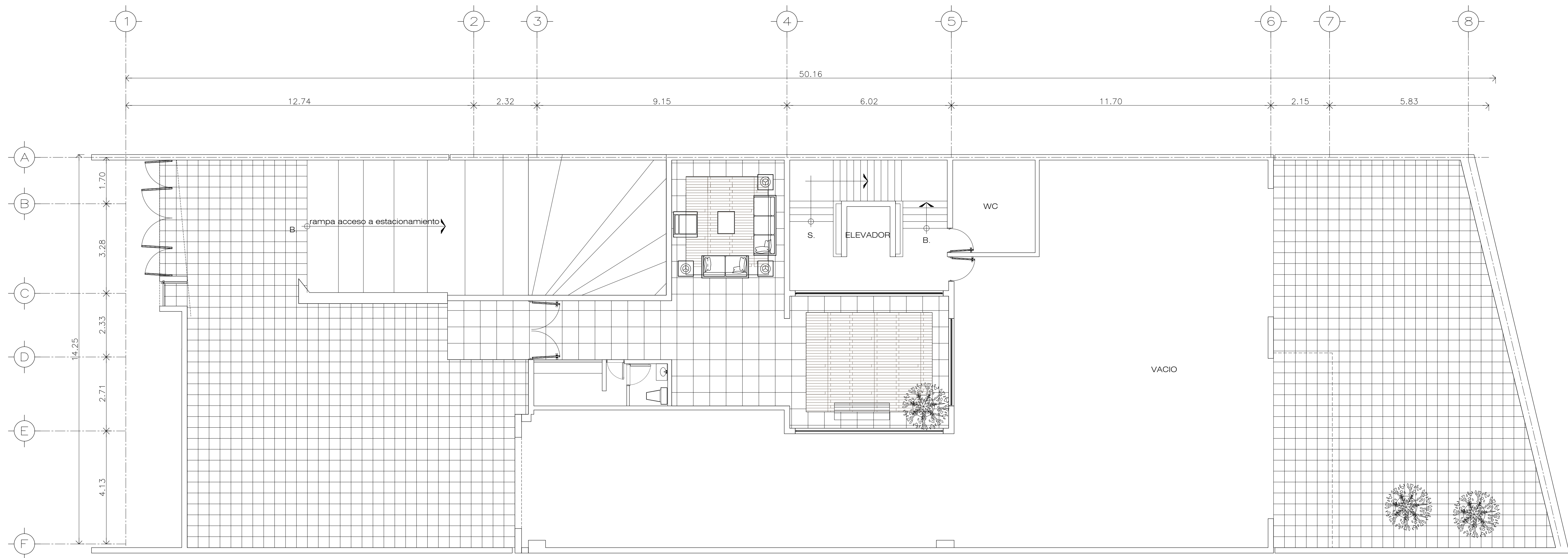
 Tochtli 301. Col Industrial San Antonio Del: Azcapotzalco

 México D.F. tel: 53 53 49 20 y 53 53 49 71

SIMBOLOGIA Y NOTAS

REFERENCIAS

OBRA: EDIFICIO DE OFICINAS	
DIRECCION: CARRETERA MEXICO-TOLUCA #5325 DEL: CUAJIMALPA MEXICO D.F.	
REVISO: ING. FRANCISCO MARGALEF MENDOZA	DIBUJO: --
ARQUITECTONICOS CORTES Y FACHADA	
COTAS: MTS	ESCALA: 1:75
AR-08 CLAVE	



PLANTA BAJA

365.05 m2



SEE A BRIGHTER WAY

Elena de Lascurain

elena.delascurain@jll.com

55 38 59 38 80

Cecilia Ortiz

cecilia.ortiz@jll.com

55 22 50 51 76

www.jll.com.mx

© 2023 Jones Lang LaSalle IP, Inc. All rights reserved. The information contained in this document is proprietary to JLL and shall be used solely for the purposes of evaluating this proposal. All such documentation and information remains the property of JLL and shall be kept confidential. Reproduction of any part of this document is authorized only to the extent necessary for its evaluation. It is not to be shown to any third party without the prior written authorization of JLL. All information contained herein is from sources deemed reliable; however, no representation or warranty is made as to the accuracy thereof.