

Casa en Venta

Santa Anita - Del Pilar Residencial 48



A 8 minutos de Galerías Santa Anita



TERRENO: 161.50 M2
CONSTRUCCIÓN: 171 M2
NIVELES: 2

Precio: \$5,800,000.00

Mtto: \$1,150.00

DIRECCIÓN

Calle Leyva 48, Del Pilar Residencial
Santa Anita, Tlajomulco, Jalisco.
Entre Real a Colima, López Mateos y Ramón Corona

0124

Circuito Medas 365

(33) 3055 0225

Código EB: EB-PT2692

guardiaeverest@sierraprovidencia.com

DESCRIPCIÓN DE LAS ÁREAS

Frente: 8.7
Fondo: 16.15
Edad: 10 años

Planta baja

- Cochera para 2 autos
- Sala comedor amplio
- Cocina nueva y equipada
- Estudio
- Baño de visitas
- Jardín amplio con riego por aspersión
- Área de lavado techada

Planta alta

- Estar de T.V.
- 2 habitaciones secundarias cada una con closet y baño compartido
- Recámara principal con baño vestidor

ÁREAS COMUNES

- Terraza para eventos con baño
- Alberca
- Pista de jogging
- Cancha de fútbol
- áreas verdes con juegos infantiles

ACABADOS E INSTALACIONES

- Paneles solares
- Calentador solar
- Hidro nuevo
- El fraccionamiento cuenta con pozo de agua

SERVICIOS DE LA ZONA

- A 8 minutos de Galerías Santa Anita
- A 8 minutos de Hospital Puerta de Hierro Sur
- A 8 minutos de Punto Sur
- A 6 minutos de Costco

DESCRIPCIÓN DE LA PROPIEDAD

Encantadora casa en venta en Pilar del Residencial, estratégicamente ubicada a pocos minutos de Galerías Santa Anita, Hospital Puerta de Hierro Sur, Punto Sur y Costco. En planta baja, una cochera para 2 autos, sala comedor espaciosa, cocina equipada nueva, estudio y baño de visitas. Disfrute de un generoso jardín con sistema de riego por aspersión y área de lavado techada. En planta alta, dos acogedoras habitaciones secundarias, cada una con su propio closet y compartiendo un baño completo, además de una luminosa recámara principal con baño vestidor, brindando un oasis de comodidad y privacidad. Esta residencia ofrece un estilo de vida inigualable, perfecto para quienes buscan confort y conveniencia en un entorno residencial de alta calidad. ¡No pierda la oportunidad de hacer de esta casa su nuevo hogar!



<https://maps.app.goo.gl/7h4z8PYKCx6mwtR17>



Fachada



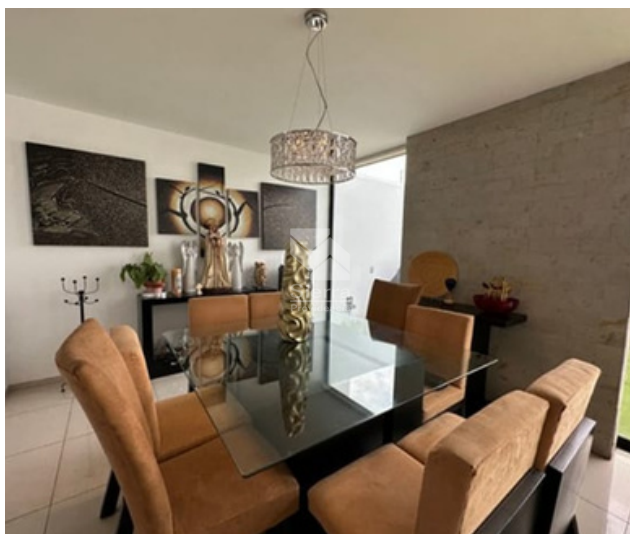
Fachada



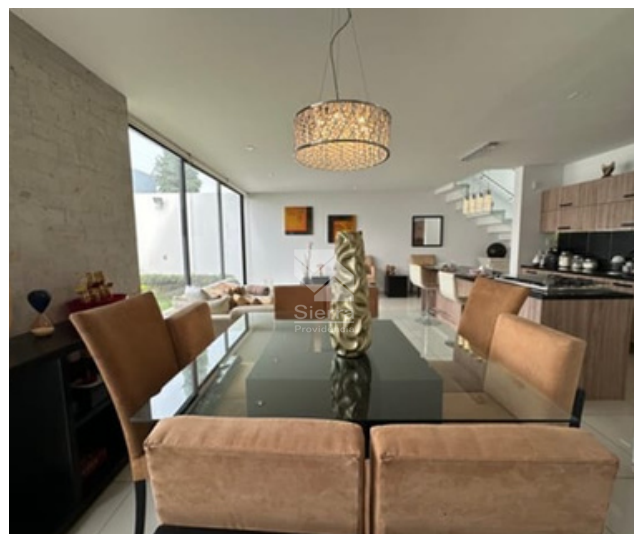
Sala comedor



Sala



Comedor



Comedor

0124

Circuito Medas 365

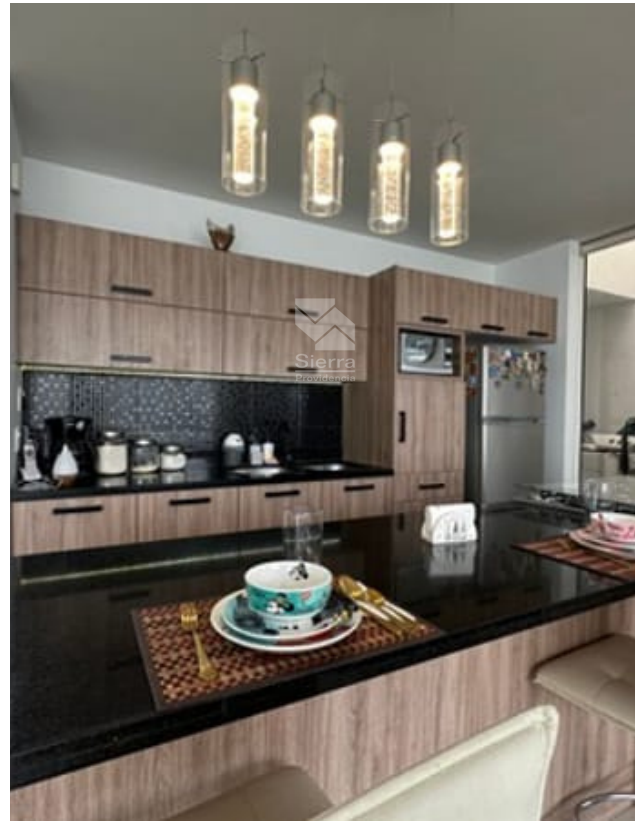
(33) 3055 0225

Código EB: EB-PT2692

guardiaeverest@sierraprovidencia.com



Cocina



Cocina



Cocina



Sala comedor



Sala

0124

Circuito Medas 365

(33) 3055 0225

Código EB: EB-PT2692

guardiaeverest@sierraprovedencia.com



Distribuidor



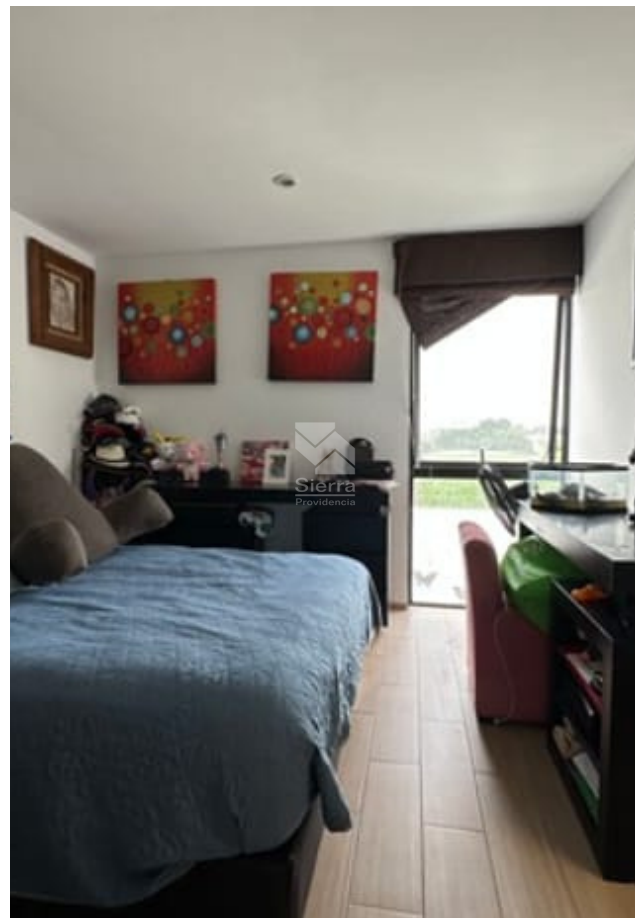
Habitación



Baño



Habitación



Habitación



Habitación



Baño con vestidor



Habitación



Baño con vestidor



Habitación



Baño con vestidor



Alberca



Terraza para eventos



Entrada a coto



Jardín con juegos para niños



CONTACTO



(33) 3055 0225



guardiaeverest@sierraprovidencia.com



Circuito Medas No. 365,
Col. Altamira 45160,
Zapopan, Jalisco, México