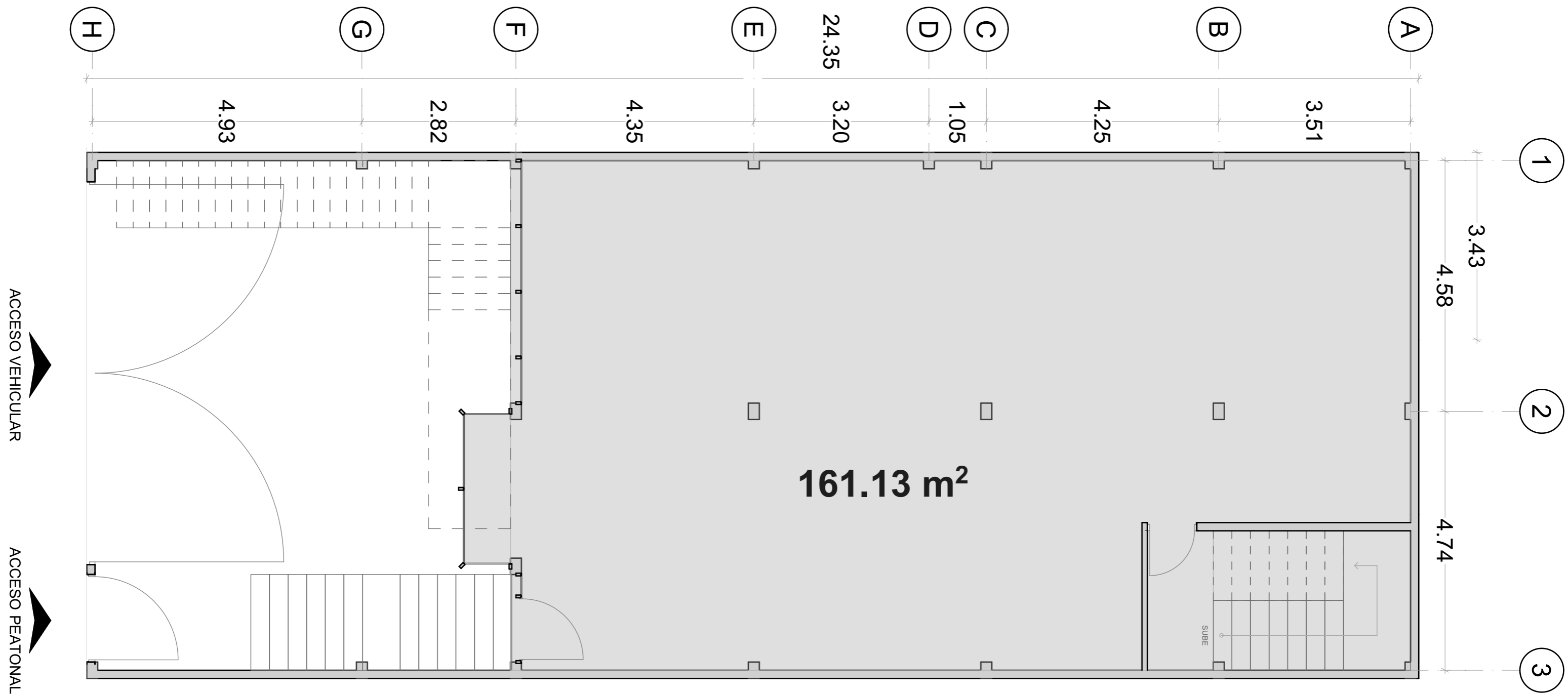
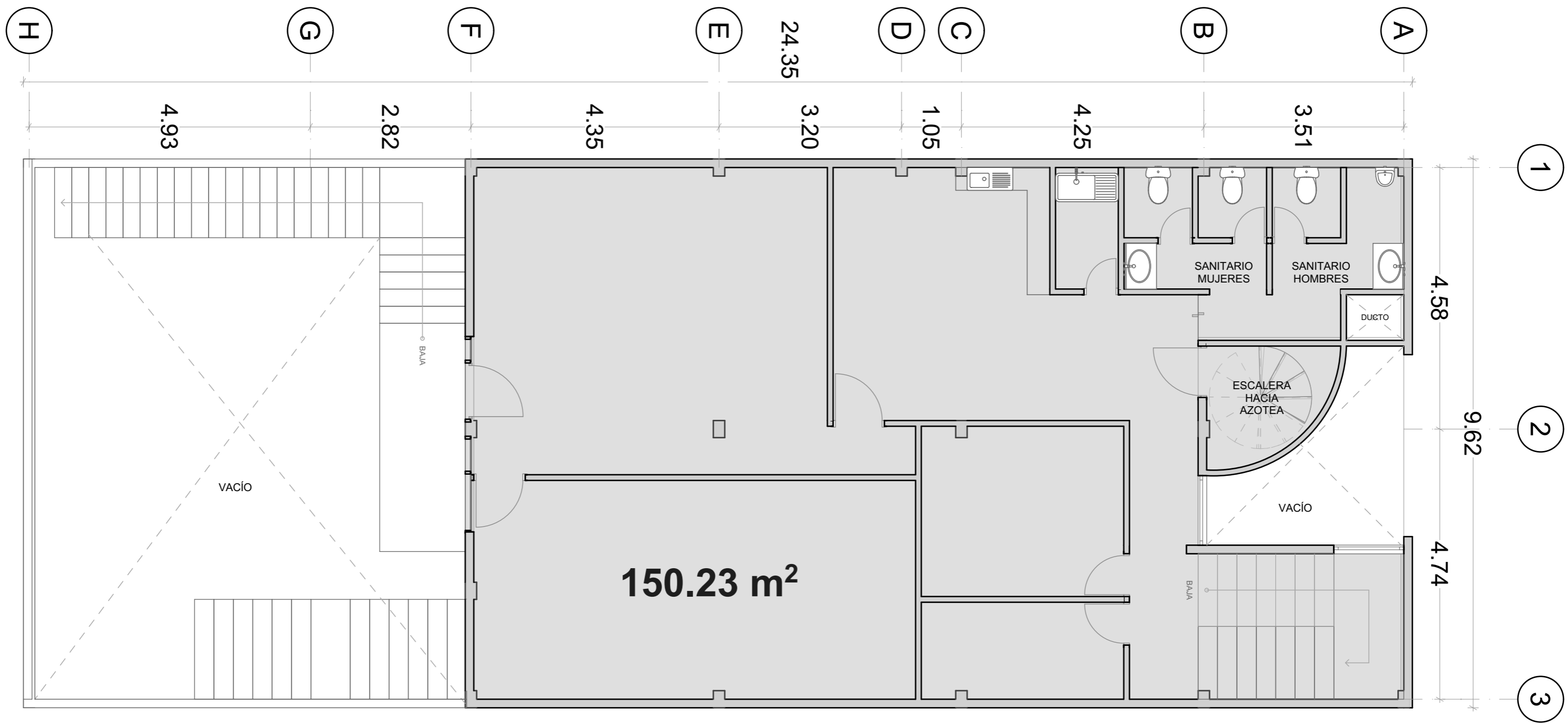


- TERRENO:** 234.27 m²
- CONSTRUCCIÓN:** 545.64 m²
- ESTACIONAMIENTO:** 150.65 m²

Calzada de las Águilas 707, Col. 1ra Sección las Águilas, Del Álvaro Obregón, CP 01710, CDMX



PLANTA BAJA



PRIMER NIVEL