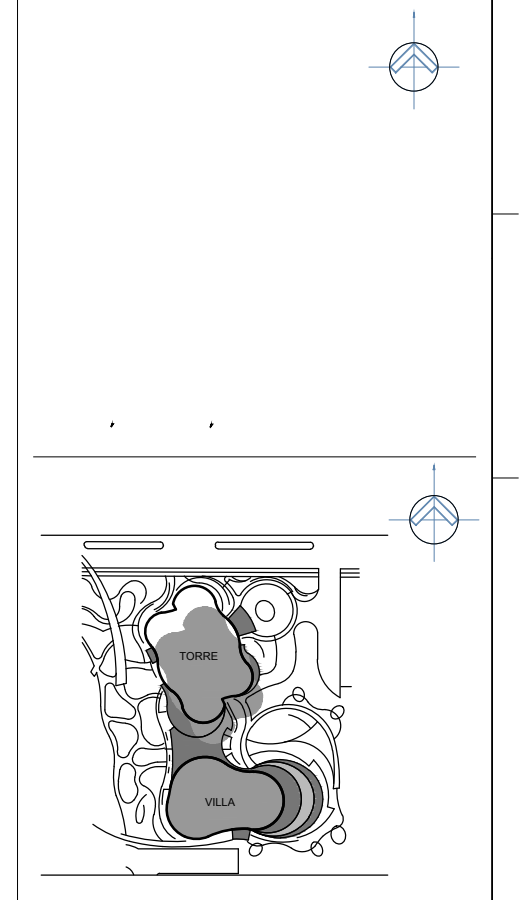
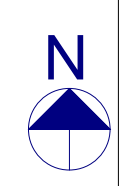


VILLA 505
245.48 m²

ENTRADA PRINCIPAL

A132

1 ARQUITECTONICO DEPARTAMENTO V505
1:50



ENERO/2022

PLANO AS-BUILT



UBICACIÓN DE PROYECTO:
SAN PEDRO GARZA GARCÍA, NUEVO LEÓN,
C. P. 66270
PROPIETARIO/ CLIENTE:
Silca Desarrollos, S.A.P.I. de C.V

LA NUBE

PLANTA ARQUITECTONICA

VILLA DEPTO. V505

S/E Metros

A132 DEPTO. V505 | 00