

MÉXICO-TACUBA No. 624



Calz México-Tacuba 624, Popotla, Miguel Hidalgo, 11400 Ciudad de México, CDMX

METRAJES:

TERRENO: 345.38 m²

CONSTRUCCIÓN: 1,428.61m²

-PB: 345.38 m²

-N1: 286.70 m²

-N2: 337.02 m²

-N3: 337.02 m²

-AZ: 122.49 m²



PLANTA BAJA

MAR TIRRENO



SIMBOLOGÍA Y NOTAS:

METRAJES:

TERRENO: 345.38 m²

CONSTRUCCIÓN: 1428.61m²

- PB: 345.38 m²
- N1: 286.70 m²
- N2: 337.02 m²
- N3: 337.02 m²
- AZ: 122.49 m²

ID/Rev	CHD	Nombre del Cambio	Fecha

CALZ. MÉXICO TACUBA

INMUEBLE: LOCAL MÉXICO- TACUBA

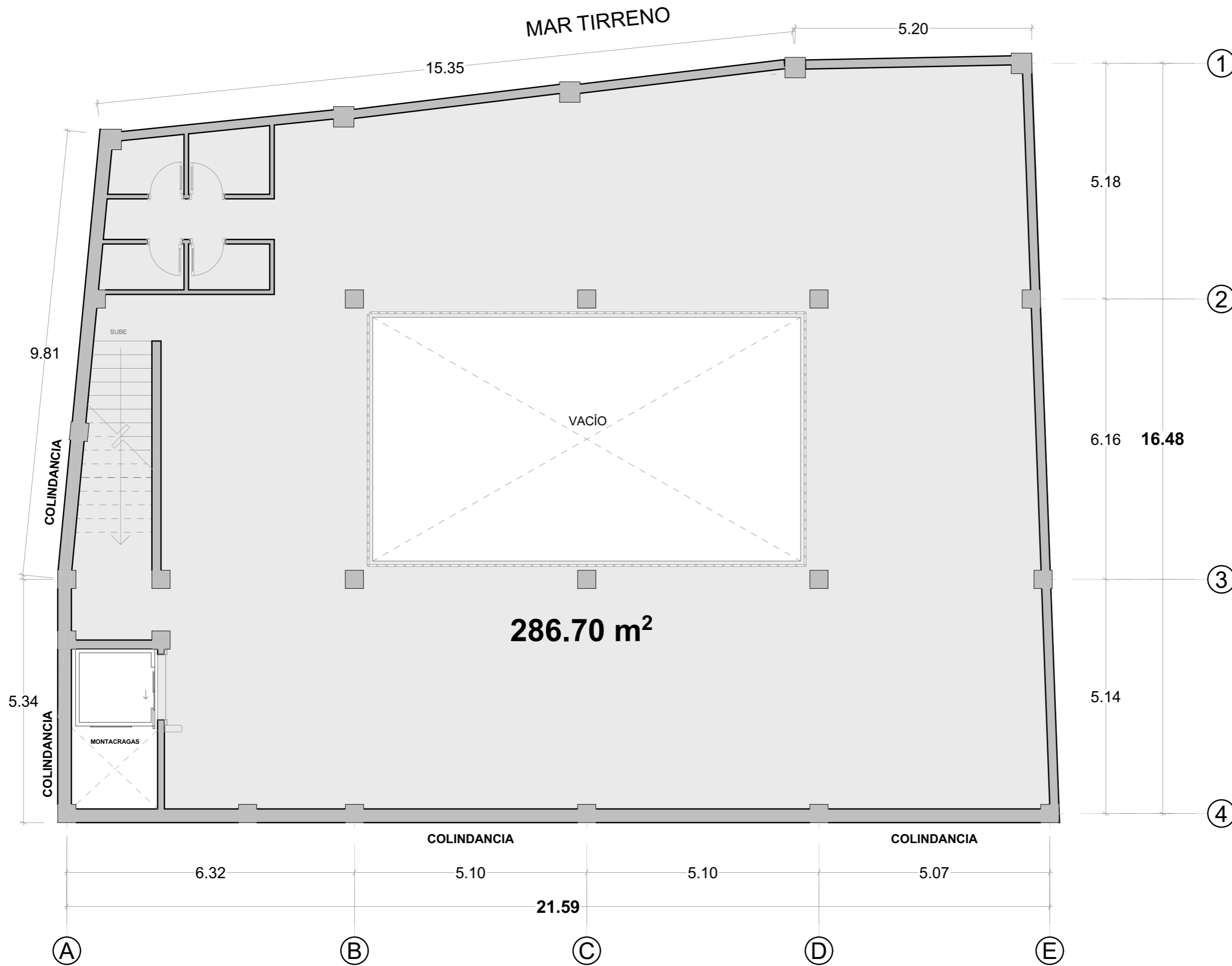
DIRECCIÓN:
Calz México-Tacuba 624, Popotla, Miguel Hidalgo, 11400 Ciudad de México, CDMX

CLIENTE:
GRUPO INMOBILIARIO JYSA

FECHA: FEBRERO 2023	PLANO: PLANTA BAJA
REALIZADO POR: Arq. César Ocampo	

	ESCALA: 1:120
	CLAVE: A-01

NIVEL 1



SIMBOLOGÍA Y NOTAS:

METRAJES:

TERRENO: 345.38 m²

CONSTRUCCIÓN: 1428.61m²

- PB: 345.38 m²
- N1: 286.70 m²
- N2: 337.02 m²
- N3: 337.02 m²
- AZ: 122.49 m²

ID/Rev	CHD	Nombre del Cambio	Fecha

CALZ. MÉXICO TACUBA

INMUEBLE: LOCAL MÉXICO-TACUBA

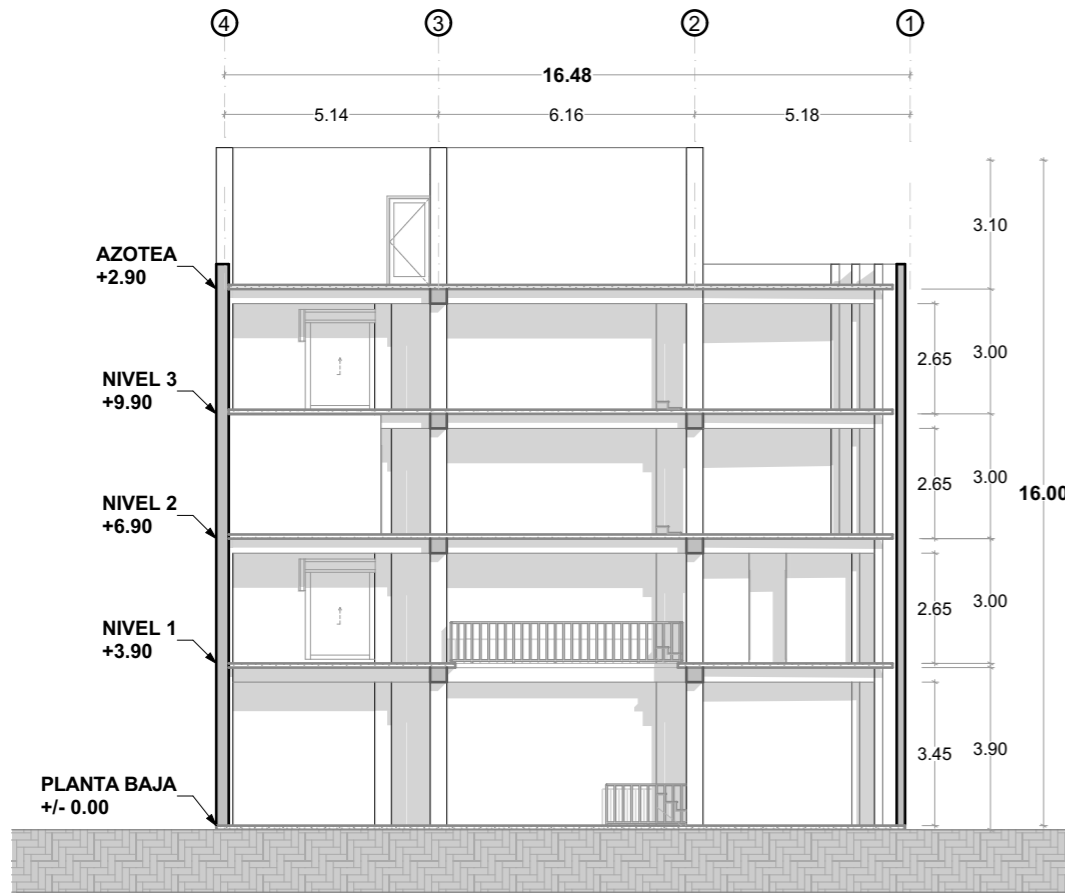
DIRECCIÓN: Calz México-Tacuba 624, Popotla, Miguel Hidalgo, 11400 Ciudad de México, CDMX

CLIENTE: GRUPO INMOBILIARIO JYSA

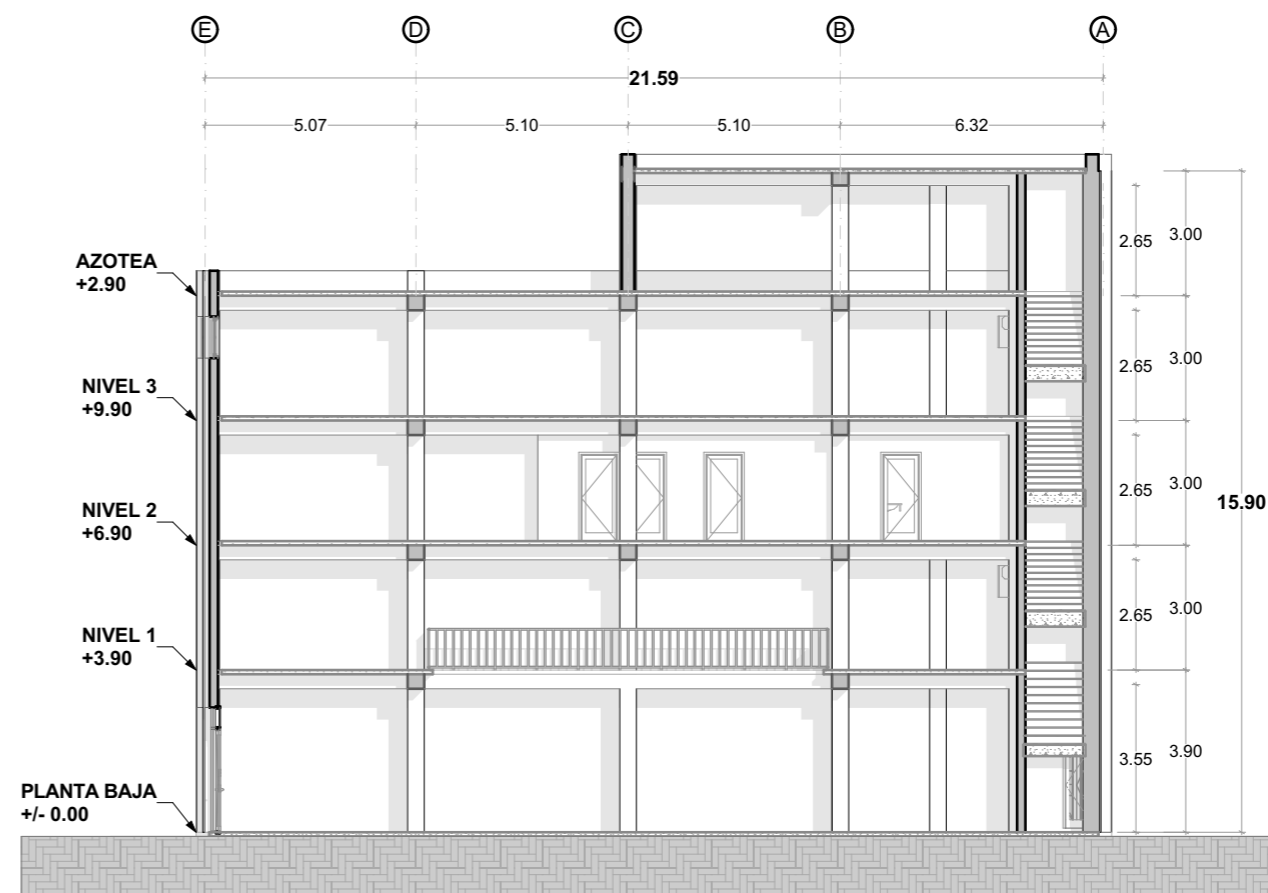
FECHA: FEBRERO 2023	PLANO: NIVEL 1
REALIZADO POR: Arq. César Ocampo	

	ESCALA: 1:120
	CLAVE: A-02

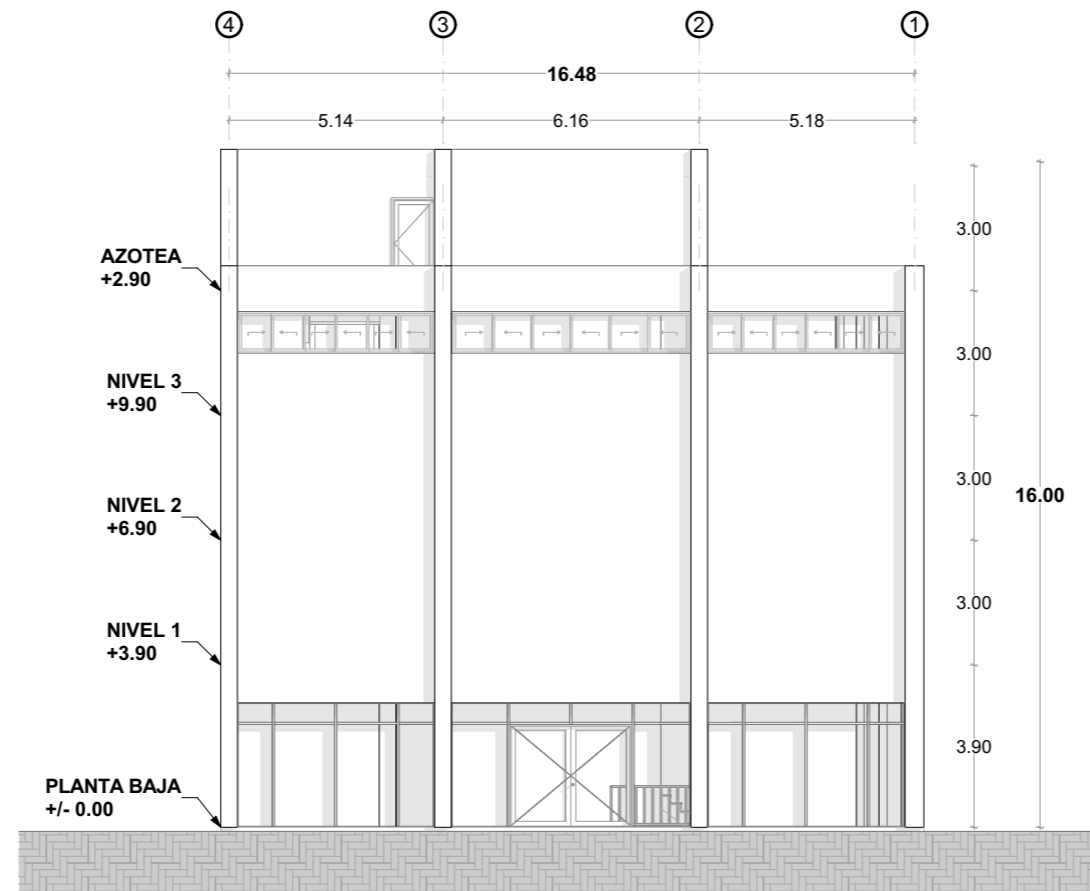
CORTES Y FACHADA



CORTE TRANSVERSAL



CORTE LONGITUDINAL



FACHADA PRINCIPAL



SIMBOLOGÍA Y NOTAS:

METRAJES:

TERRENO: 345.38 m²

CONSTRUCCIÓN: 1428.61m²

- PB: 345.38 m²
- N1: 286.70 m²
- N2: 337.02 m²
- N3: 337.02 m²
- AZ: 122.49 m²

ID/Rev	CHD	Nombre del Cambio	Fecha

INMUEBLE: LOCAL MÉXICO-TACUBA

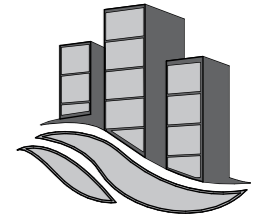
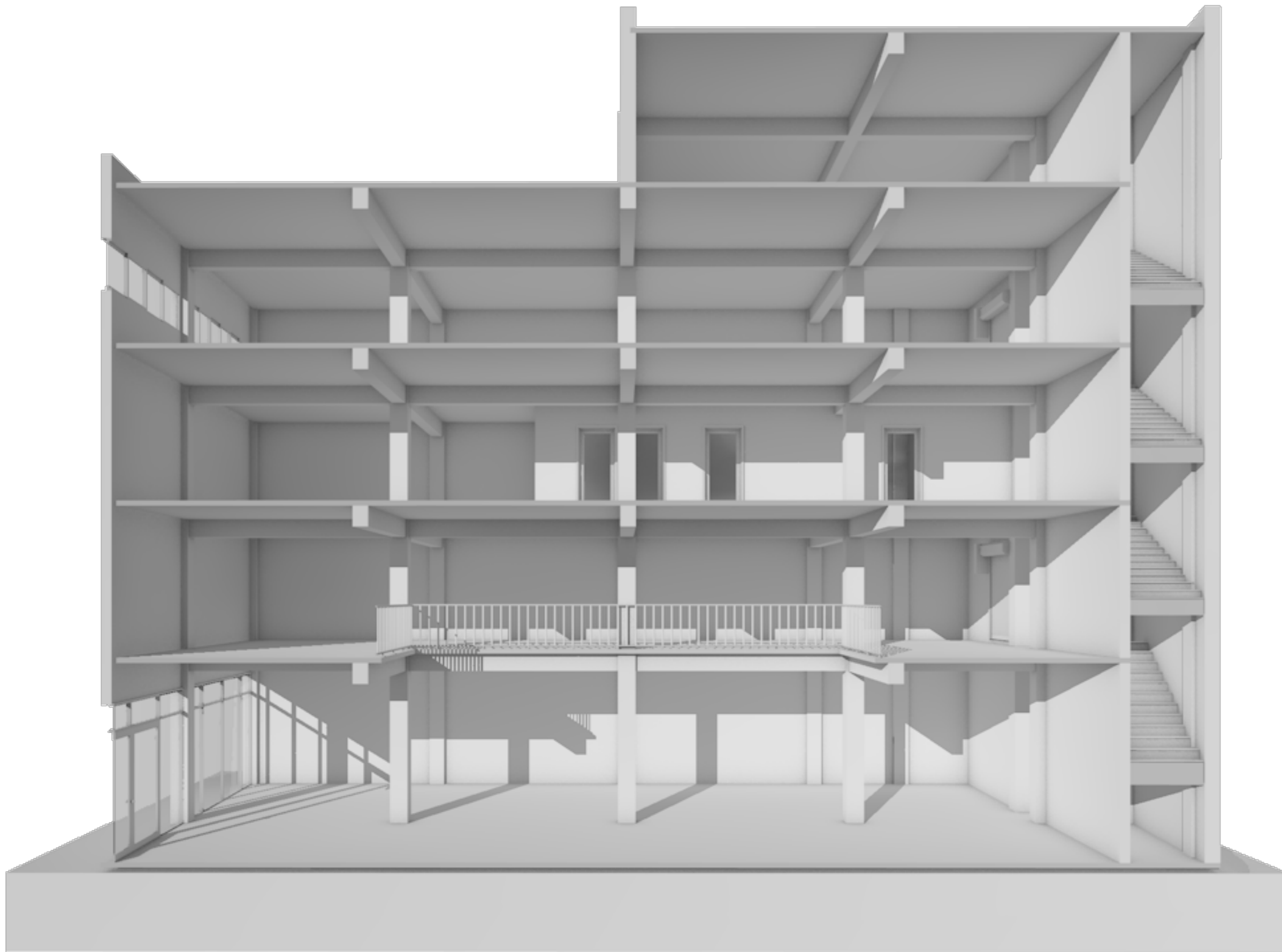
DIRECCIÓN: Calz México-Tacuba 624, Popotla, Miguel Hidalgo, 11400 Ciudad de México, CDMX

CLIENTE: GRUPO INMOBILIARIO JYSA

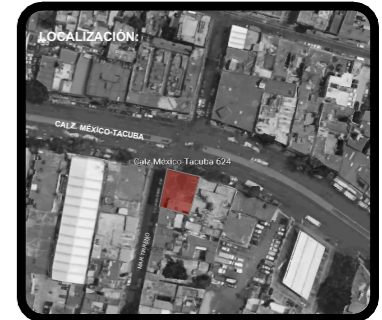
FECHA: FEBRERO 2023	PLANO: CORTES ARQUITECTÓNICOS
REALIZADO POR: Arq. César Ocampo	

	ESCALA: 1:120
	CLAVE: A-06

CORTE ESQUEMÁTICO



JYSA
GRUPO INMOBILIARIO



SIMBOLOGÍA Y NOTAS:

METRAJES:

TERRENO: 345.38 m²

CONSTRUCCIÓN: 1428.61m²

·PB: 345.38 m²
·N1: 286.70 m²
·N2: 337.02 m²
·N3: 337.02 m²
·AZ: 122.49 m²

ID/Rev	CHD	Nombre del Cambio	Fecha

INMUEBLE: **LOCAL
MÉXICO- TACUBA**

DIRECCIÓN:

Calz México-Tacuba 624, Popotla, Miguel Hidalgo, 11400 Ciudad de México, CDMX

CLIENTE:

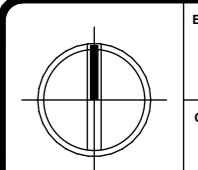
**GRUPO INMOBILIARIO
JYSA**

FECHA:
FEBRERO 2023

PLANO:
CORTE

REALIZADO POR:

Arq. César Ocampo



ESCALA:
1:120

CLAVE:
A-07