

Casa en Venta

Huentitán - Lomas del Paraíso - Antonio Alvarez Vega 699



A 10 minutos del CUUAD



TERRENO: 240 M2
CONSTRUCCIÓN: 190 M2
NIVELES: 2

Precio: \$2,800,000.00

DIRECCIÓN

Antonio Alvarez Vega 699
Huentitán - Lomas del Paraíso, Guadalajara, Jalisco.
Bernardo Gutiérrez de Lara y José María Canal

0124

Circuito Medas 365

33 3342 8484

Código EB: EB-PR6641

guardiasuma@sierraprovidencia.com

DESCRIPCIÓN DE LAS ÁREAS

Frente: 7.8

Fondo: 30.2

Edad: 30 años

Planta baja - primera sección

- Local comercial al frente de la casa
- Cochera para 1 auto
- Sala comedor
- Cocina
- 1 recámara
- 1 baño completo
- Área de lavado
- Jardín
- Patio

Planta baja - segunda sección

- 2 recámaras
- 1 baño completo

Planta alta

- Amplia habitación multiusos

ACABADOS E INSTALACIONES

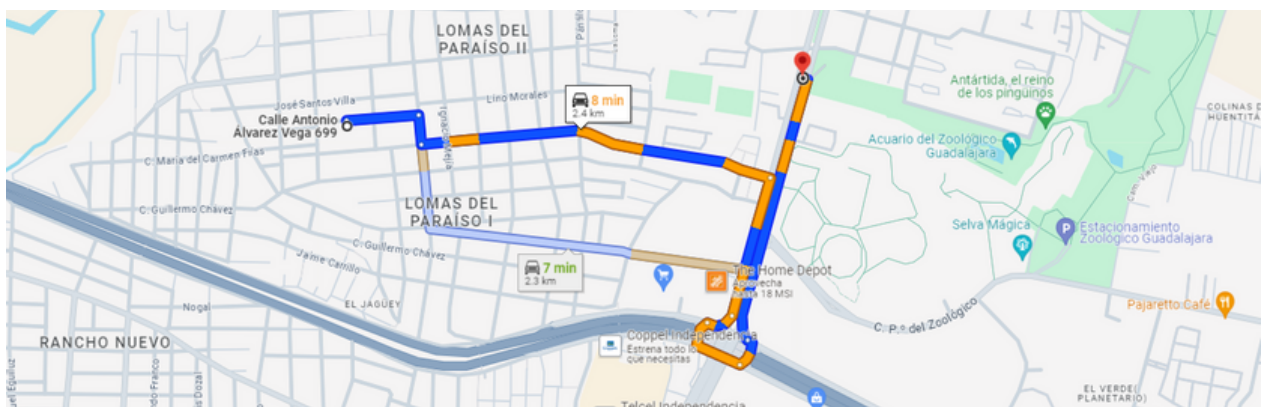
- Recubrimiento de cemento y calle de asfalto
- Tomas domiciliarias de agua potable
- Red de electrificación a través de redes aéreas
- Alumbrado público
- Lámparas de vapor de mercurio

SERVICIOS DE LA ZONA

- Fácil acceso a avenidas importantes como: Av. Alcalde y Périferico
- A 10 minutos del Zoológico de Guadalajara
- A 10 minutos del CUUAD Campus Huentitan
- A 15 minutos de Plaza Independencia
- A 15 minutos de Colegio La Salle

DESCRIPCIÓN DE LA PROPIEDAD

Casa en venta con una excelente distribución y múltiples opciones de uso. En la planta baja, la primera sección cuenta con un espacioso local comercial ideal para emprendedores, además de una cómoda cochera para un automóvil. La acogedora sala comedor ofrece un ambiente perfecto para el entretenimiento, junto a una cocina funcional. También en esta planta, se encuentra una habitación adaptable como dormitorio o estudio, junto a un baño completo. Disfrute del aire libre en el jardín y el patio, ideales para relajarse o entretener a amigos y familiares. La segunda sección de la planta baja cuenta con dos luminosas habitaciones y otro baño completo. En el nivel superior, una amplia habitación para usos múltiples brinda flexibilidad para adaptarse a sus necesidades. Con fácil acceso a importantes avenidas como Alcalde y Périferico, y proximidad al Zoológico, CUUAD y Plaza Independencia, esta propiedad es una oportunidad única que no se puede perder.



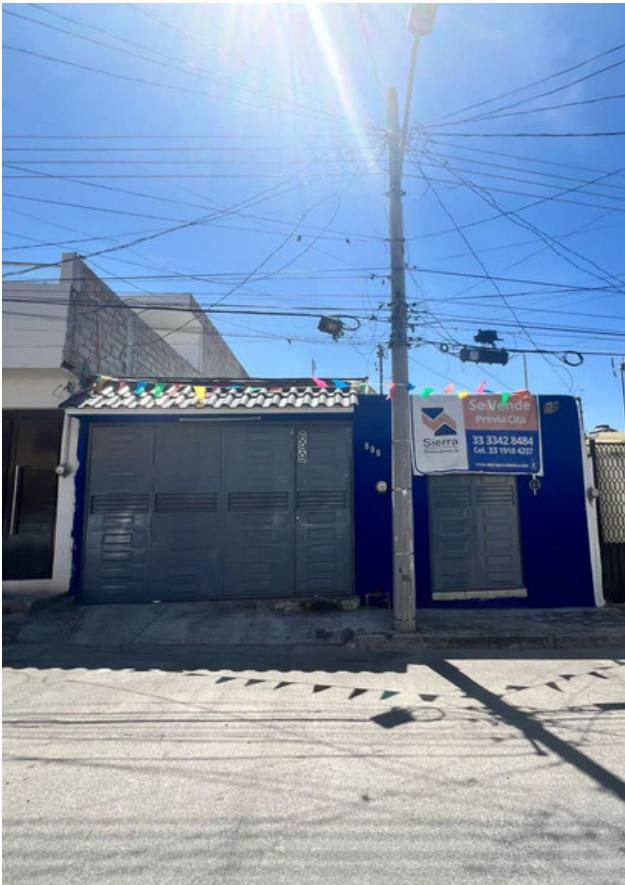
<https://maps.app.goo.gl/JUZNrmqMebWsezkp9>



Fachada



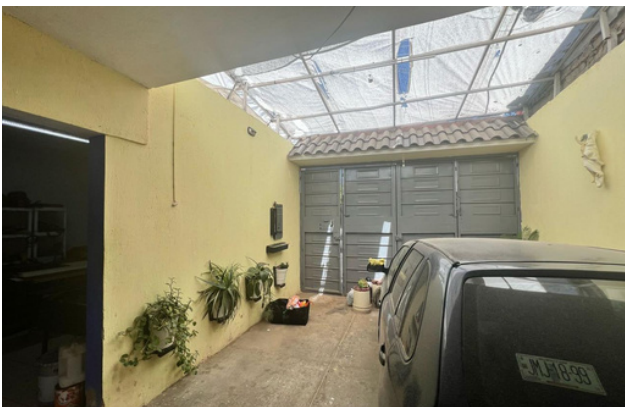
Fachada



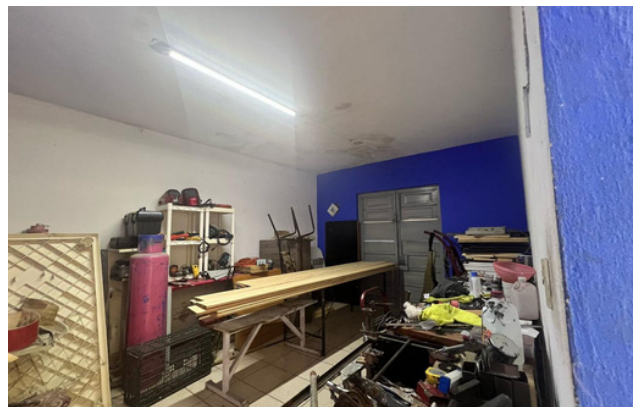
Fachada



Fachada



Cochera



Local comercial

0124

Circuito Medas 365

33 3342 8484

Código EB: EB-PR6641

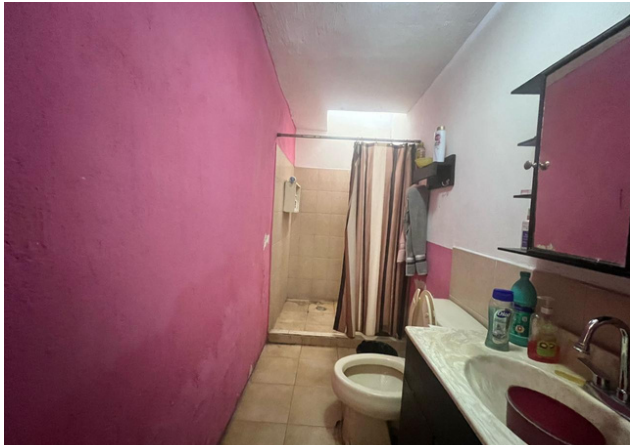
guardiasuma@sierraprovidencia.com



Sala comedor



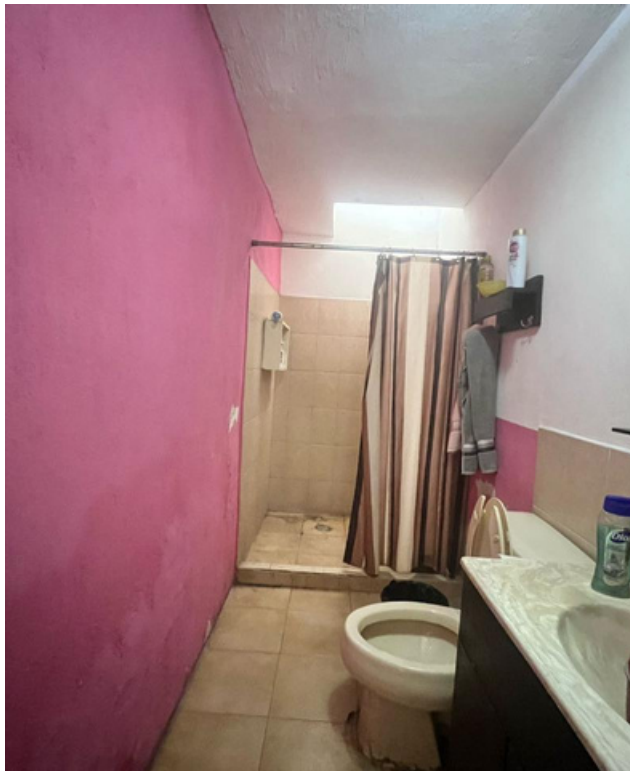
Sala comedor



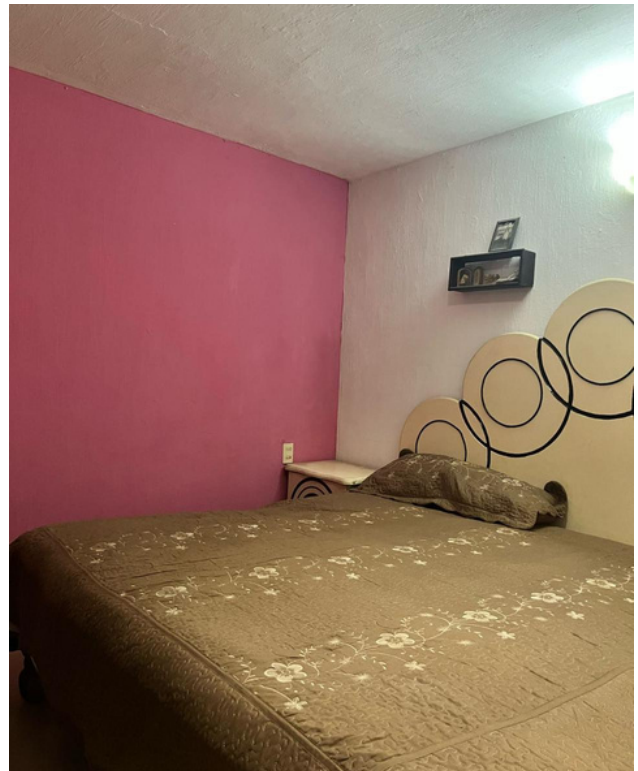
Baño



Habitación



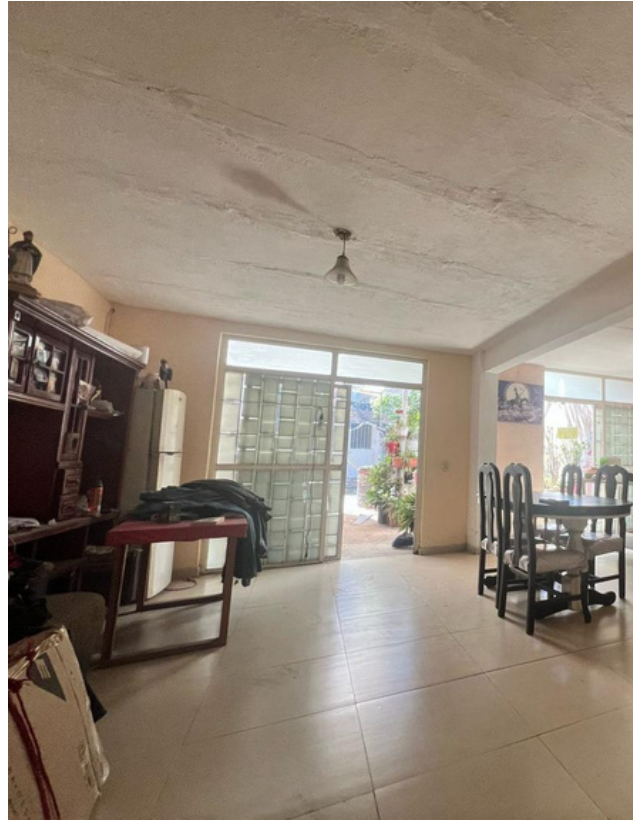
Baño



Habitación



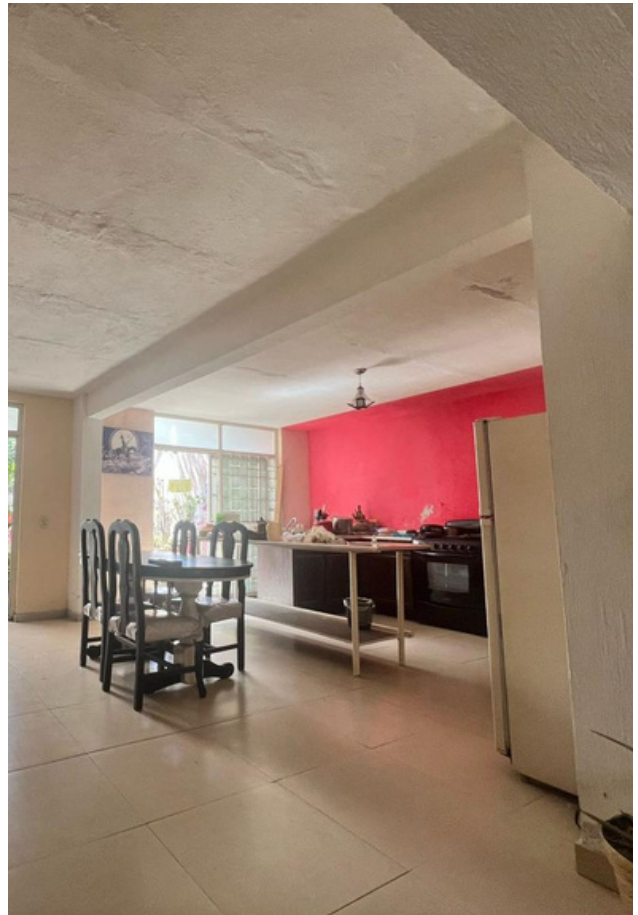
Cocina



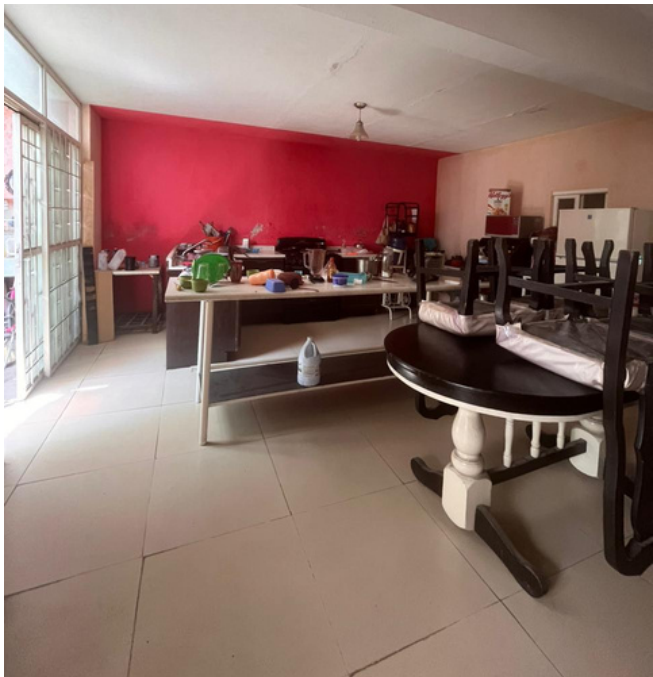
Sala comedor



Cocina



Cocina



Cocina

0124

Circuito Medas 365

33 3342 8484

Código EB: EB-PR6641

guardiasuma@sierraprovidencia.com



Jardín / Patio



Fachada habitación multiusos



Jardín Patio



Jardín / Patio

0124

Circuito Medas 365

33 3342 8484

Código EB: EB-PR6641

guardiasuma@sierraprovidencia.com



Habitación multiusos



Habitación multiusos



Habitación multiusos



Habitación multiusos



Habitación multiusos



Fachada habitación multiusos



Fachada habitación multiusos



Habitación multiusos



Fachada habitación multiusos

0124

Circuito Medas 365

33 3342 8484

Código EB: EB-PR6641

guardiasuma@sierraprovidencia.com



CONTACTO



33 3342 8484



guardiasuma@sierraprovidencia.com



Circuito Medas No. 365,
Col. Altamira 45160,
Zapopan, Jalisco, México