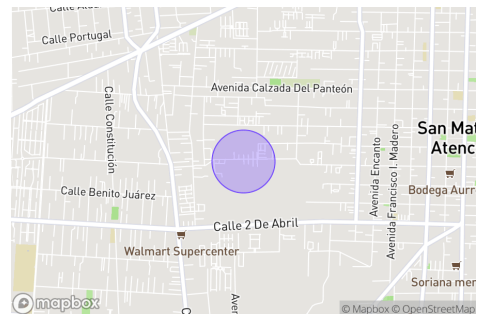
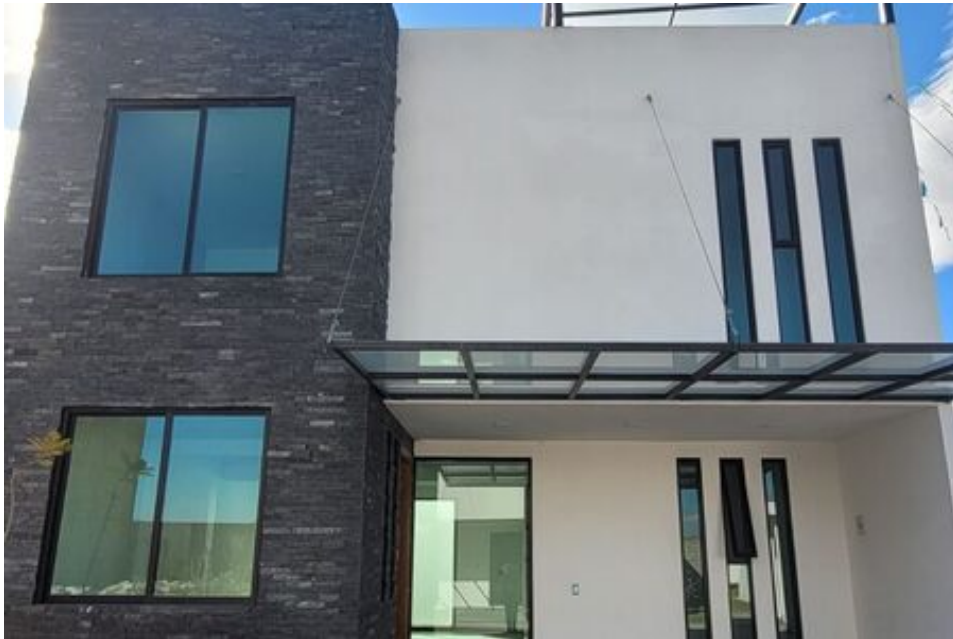


\$3,300,000 EN VENTA

Santa María, San Mateo Atenco

PREVENTA DE CASAS EN SAN MATEO ATENCO, CON EXCELENTE UBICACION



3
Recámaras

3
Baños

1
Medios baños

2
Estacionamientos

220 m²
de construcción

131 m²
de terreno

A estrenar
Antigüedad

EB-PR0348
ID

Descripción

Venta de casas en residencial estratégicamente ubicado, cercanía a la Avenida Lerma y fácil acceso a la Ciudad de México.

CARACTERISTICAS

Terreno: 131 m²

Construcción: 220 m²

Habitaciones: 3

Baños: 3.5

Estacionamiento: 2 (techados)

Cuarto de servicio con baño completo

Terraza (opcional)

Sala de TV.

Roof garden

RESIDENCIAL

Caseta de vigilancia para la seguridad de los residentes.

Portón eléctrico que proporciona acceso controlado.

Área común con asadores, ideal para eventos sociales y reuniones al aire libre.

PLANTA BAJA

Sala amplia.

Características

- Restaurantes
- Tiendas
- Lavadora
- Balcón
- Cisterna
- Estacionamiento
- Estacionamiento techado
- Parrilla
- Terraza
- Cocina equipada
- Cuarto de servicio
- Dos plantas
- Fraccionamiento privado
- Seguridad 24 horas

Comedor elegante.
Estudio funcional.
Cocina integral equipada.
Jardín interior que aporta un toque natural.
Garaje para 2 autos.
Baño de visitas para mayor comodidad.

PRIMER NIVEL

Recámara principal espaciosa con baño propio.
Vestidor en la recámara principal para almacenamiento.
Terraza privada en la recámara principal.
2 recámaras adicionales con closets.
Baño completo compartido para las recámaras secundarias.
Sala de TV para entretenimiento y descanso.

EL RESTO DEL INMUEBLE

Cuarto de servicio para funciones adicionales.
Roof Garden amplio con vistas panorámicas.
Baño completo en el tercer nivel para mayor conveniencia.

Agenda una cita para conocer tus necesidades reales

Las imágenes, planos, superficies y todo lo que se muestra es figurativo y podría sufrir modificaciones sin previo aviso. El departamento o casa no incluye mobiliario, decoración, línea blanca y/o electrodomésticos. VIA 7 BIENES RAÍCES se reserva el derecho de cambios sin previo aviso.

