




COSMOPOLITAN

CITY CENTER

LIVE • WORK • SHOP



COSMOPOLITAN  
GROUP

 Gava Capital







# *THE FINEST* LIFESTYLE

En una ciudad como Tijuana, un entorno moderno y exclusivo es necesario para albergar a los más exigentes, a aquellas personas que gustan de vivir o trabajar con estilo y elegancia, cada día será una experiencia rodeada de lujo y vanguardia.





## *DESARROLLADORES*

Tijuana esta siendo protagonista de una transformación indiscutible en el sector inmobiliario y por primera vez en su zona de mayor afluencia se abre paso a un proyecto de usos mixtos, el cual se convertira en una referencia de la zona financiera.



Este proyecto será posible gracias a la unión de dos grandes empresas



COSMOPOLITAN  
GROUP

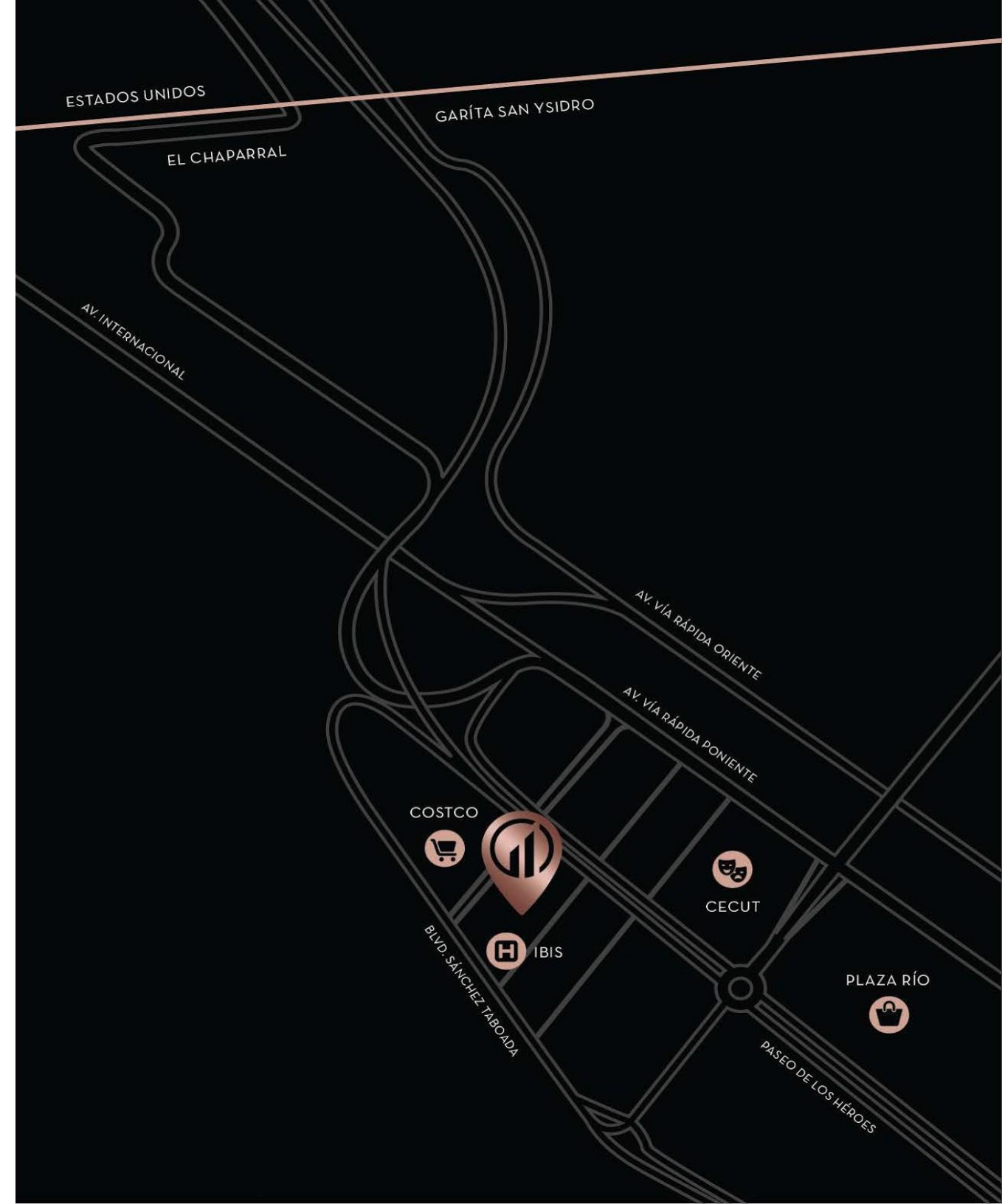
 Gava Capital



## UBICACIÓN

La ubicación privilegiada de este majestuoso proyecto, hace que sea perfecta para vivir y trabajar. Su conectividad con las vías más importantes así como con la línea internacional son una ventaja de la zona río.

Tomando su principal vialidad, blvd. Sánchez Taboada se encuentra una oferta gastronómica muy extensa, así como plazas comerciales, bancos y demás establecimientos para el desarrollo actividades de este exclusivo sector.





# *PREMIUM TOWERS*

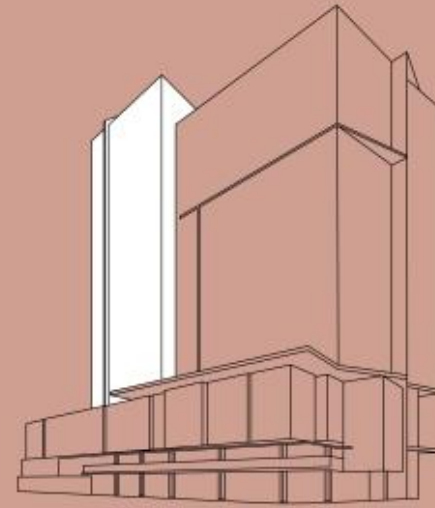
## TORRE RESIDENCIAL

- 21 Niveles
- 168 Condominios (desde 49 m<sup>2</sup> )
- Amenidades (techadas y en terraza)
- 2 Niveles de estacionamiento en sótano de uso exclusivo para residentes y visitas
- 82 Bodegas

## LOCALES COMERCIALES

- 2 Niveles
- 10 Locales





# CONDOMINIOS *EXCLUSIVOS*

21 NIVELES DE CONDOMINIOS  
168 CONDOMINIOS (DESDE 40 m<sup>2</sup>)  
AMENIDADES



COMPLETAMENTE  
*EQUIPADO*

*ESTUDIO*

A/C  
KING BED  
ROPA DE CAMA  
NIGHT STANDS  
SOFÁ Y SILLÓN  
COFFEE TABLE  
ROOM DIVIDER  
TV 42"  
LÁMPARAS  
TAPETE  
COMEDOR(2 PERSONAS)  
LIBRERO  
TOALLAS  
DECORACIÓN  
VAJILLA(2 PERSONAS)  
ACABADO EN MURO PRINCIPAL EN  
3D CHANEL



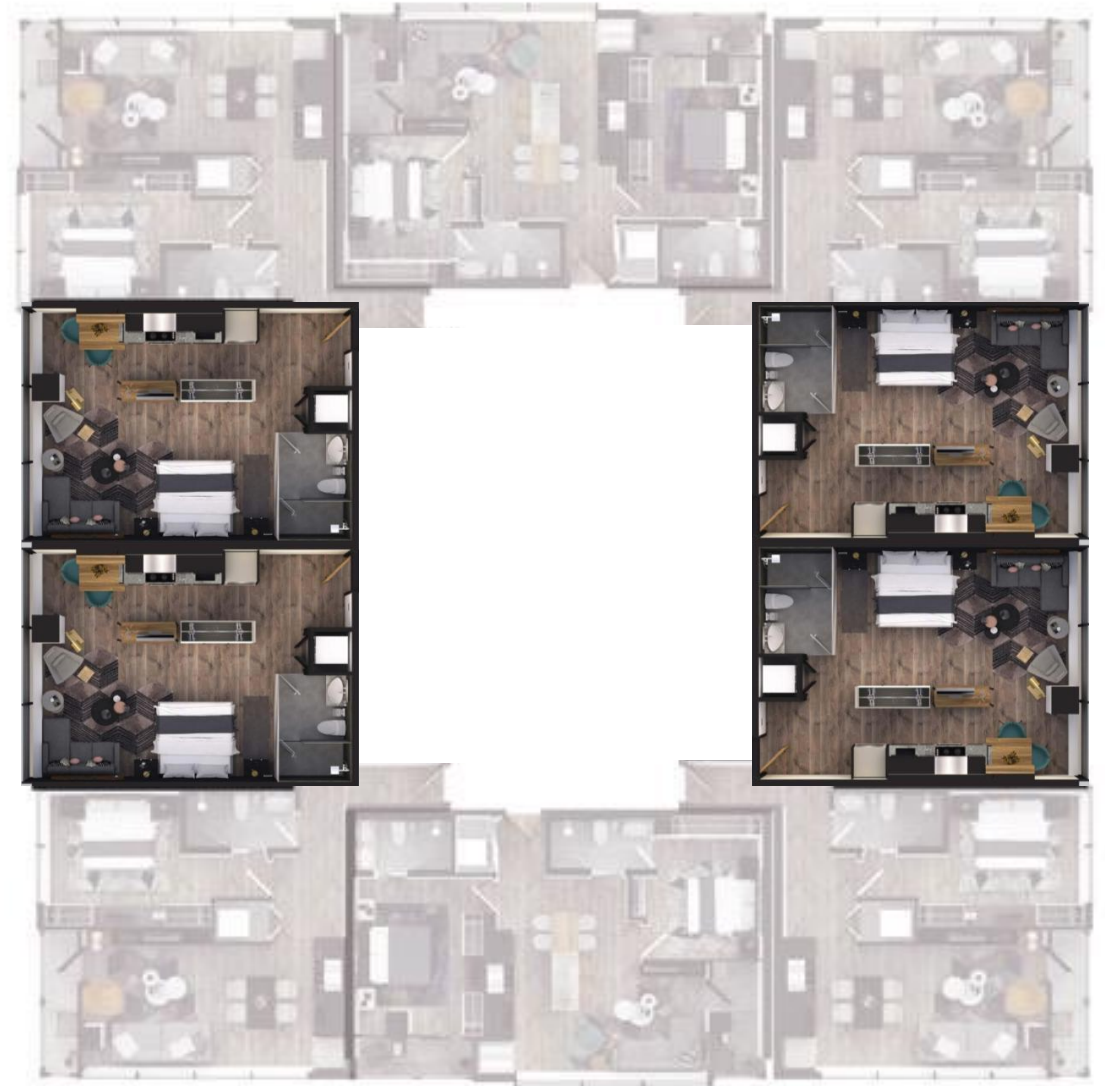




NIZA

49 m<sup>2</sup>

STUDIO KING BED • 1 BAÑO • SALA • COCINA  
1 ESTACIONAMIENTO



*NIVELES: 5, 9 y 10*







A modern, high-rise apartment interior featuring a large floor-to-ceiling window that offers a panoramic view of a city and mountains. The space is divided into a living area with a brown leather sofa and a coffee table, a dining area with a dark marble island and black chairs, and a kitchen area with a white countertop and a black range hood. The lighting is warm and modern, with a multi-bulb pendant light hanging over the dining area. The overall aesthetic is clean, minimalist, and sophisticated.

# *ESPACIOS* HABITACIONALES

RESIDENCIAS

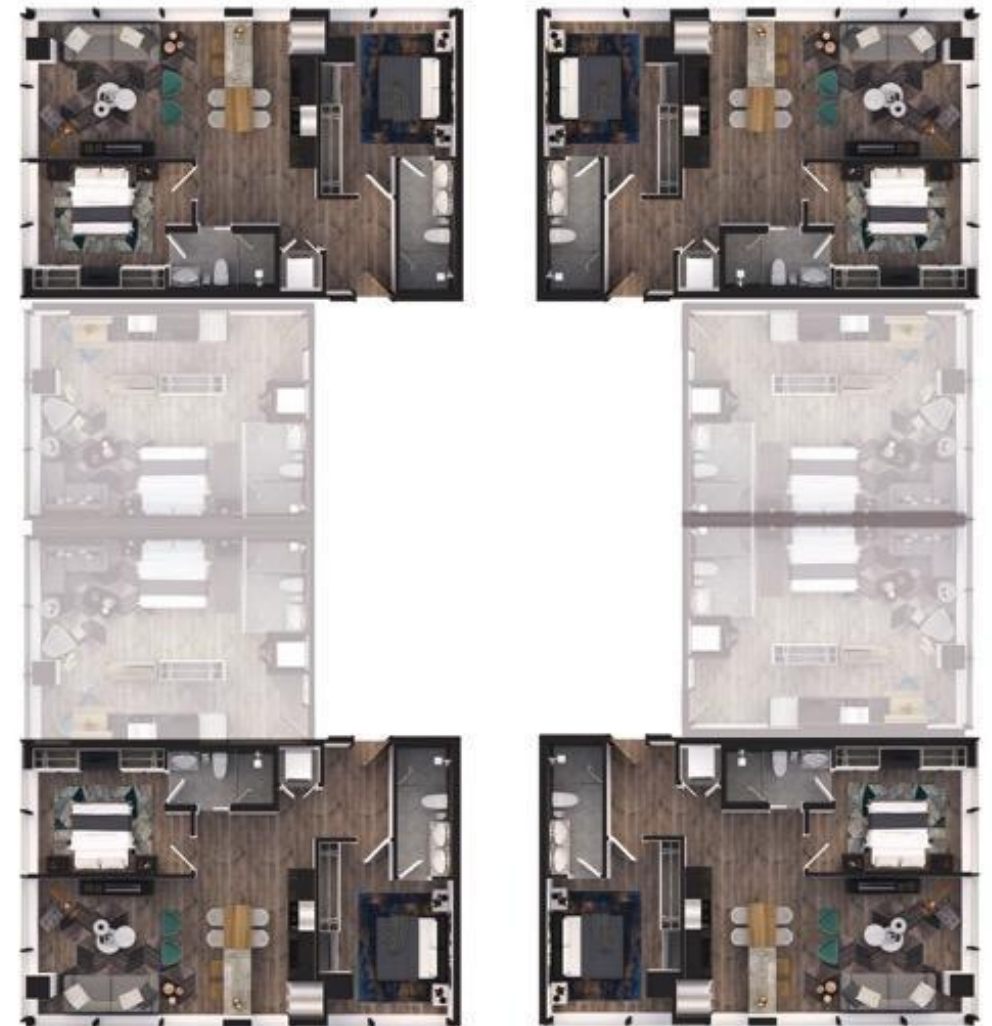
COSMOPOLITAN  CITY CENTER



# DUBAI

86m<sup>2</sup>

2 RECÁMARAS  
2 BAÑOS  
SALA  
COMEDOR  
COCINA  
2 ESTACIONAMIENTOS



*NIVEL: 2*



BERLÍN

85 m<sup>2</sup>

2 RECÁMARAS • 2 BAÑOS • SALA • COMEDOR • COCINA  
TERRAZA • 2 ESTACIONAMIENTOS



*NIVELES: 3, 7 y 8*



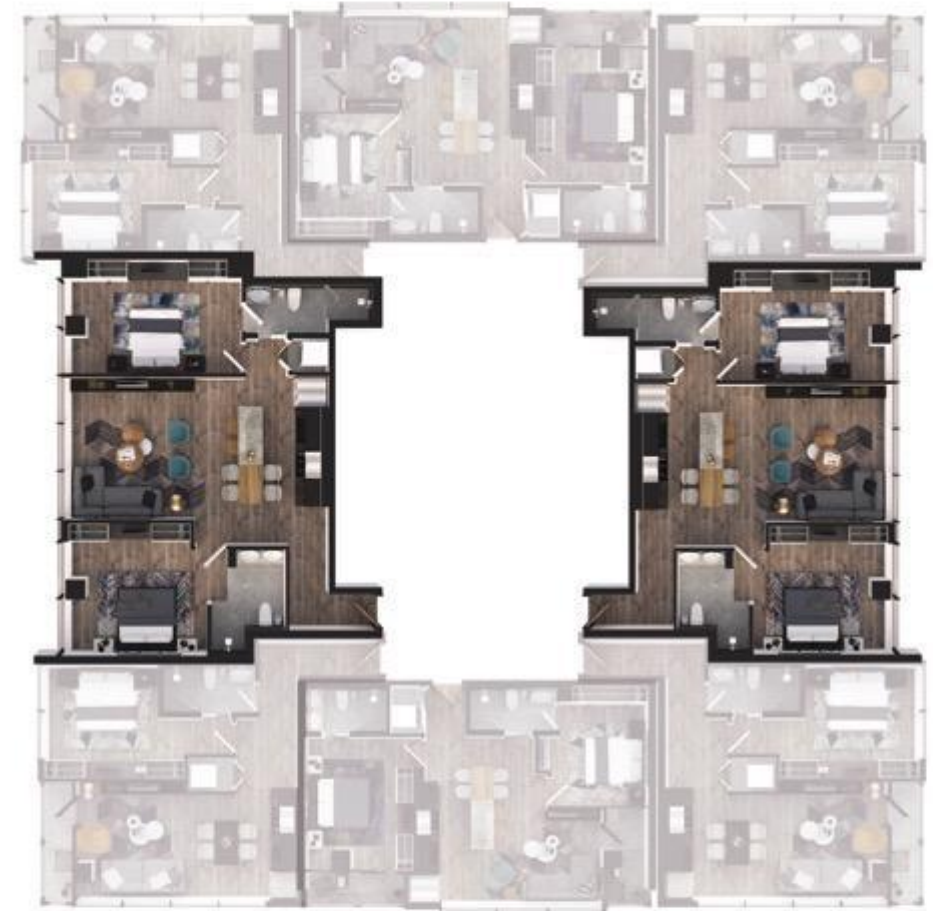
# MOSCÚ

*100 m<sup>2</sup>*

2 RECÁMARAS  
2 BAÑOS  
SALA  
COMEDOR  
COCINA  
2 ESTACIONAMIENTOS



*63 m<sup>2</sup>*



*NIVEL: 7*



# BARCELONA

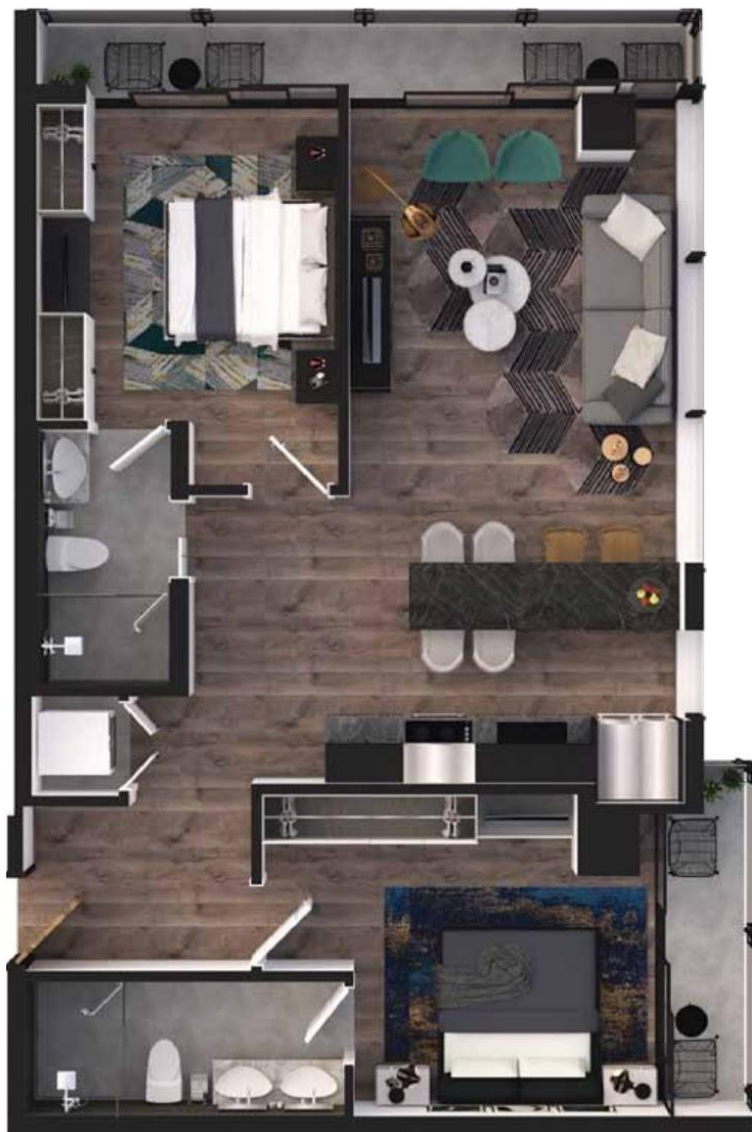
*63 m<sup>2</sup>*

1 RECÁMARA • 1 BAÑO • SALA • COMEDOR • COCINA  
TERRAZA • 1 ESTACIONAMIENTO



*NIVEL: 7 y 14*

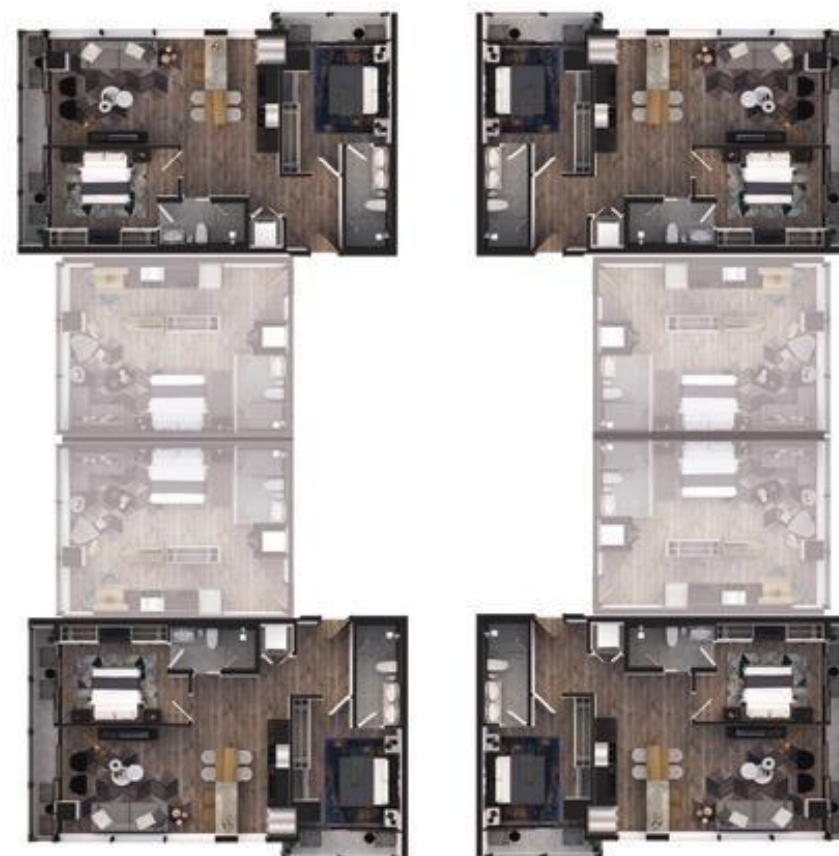




MILÁN

96 m<sup>2</sup>

2 RECÁMARAS • 2 BAÑOS • SALA • COMEDOR • COCINA  
TERRAZA • 2 ESTACIONAMIENTOS



*NIVEL: 11*

COCINA  
REFRIGERADOR  
MICROONDAS  
CAMPANA  
HORNO  
ESTUFA  
LAVADORA  
SECADORA  
CLOSET

ACABADOS EN MUROS Y PISOS

BAÑOS COMPLETOS  
CALENTADOR DE AGUA







PET ZONE

ASADORES

FIRE PITS

GAME ROOM

HOUSEKEEPING







DOS AUTOS DE LUJO  
AL SERVICIO DE  
LOS RESIDENTES

HALF COURT MIXTO

JACUZZIS

CINE AL AIRE LIBRE

ESTANCIA SOCIAL

GIMNASIO CON CROSSFIT  
AL AIRE LIBRE



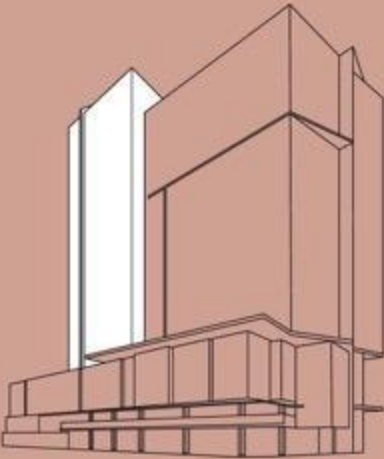








# CONDOMINIOS



| CONTADO<br>(100%)  | CONSTRUCCIÓN<br>(30%-70%)  | TRADICIONAL<br>(15%-35%-50%)  |
|--|--|---|
| <b>Descuento:</b> 6%<br><b>Apartado:</b> \$ 3,000 USD<br><b>Pago Restante:</b> 100%<br>Una sola exhibición | <b>Descuento:</b> 4%<br><b>Apartado:</b> \$ 3,000 USD<br><b>Enganche:</b> 20% pagadero a la firma del contrato<br><b>Mensualidades:</b> 80% en parcialidades iguales durante la obra | <b>Apartado:</b> \$ 3,000 USD<br><b>Enganche:</b> 10% pagadero a la firma del contrato<br><b>Mensualidades:</b> 25% en parcialidades iguales durante la obra<br><b>Remanente:</b> 65% a la escrituracion (Recurso propio o mediante institución financiera) |



cosmopolitan**citycenter**.com