

# Casa en Venta

Bosques de Santa Anita - El Edén  
Residencial 18



*Bosque Real de Santa Anita*



TERRENO: 130.59 M2  
CONSTRUCCIÓN: 180 M2  
NIVELES: 2

**Precio: \$4,700,000.00**

Mtto: \$1,400.00

## DIRECCIÓN

Av. Paseo del Edén #18  
Bosques de Santa Anita, Tlajomulco, Jalisco.  
Coto Residencial El Edén

0124

Circuito Medas 365

(33) 3055 0222

Código EB: EB-PQ6181

guardiaaltitud@sierraprovidencia.com

## DESCRIPCIÓN DE LAS ÁREAS

Frente: 7.51  
Fondo: 17.28  
Edad: Estrenar

### Planta baja

- Cochera para 2 autos
- Habitación con baño completo
- Cocina equipada
- Sala comedor
- Cuarto de lavado
- Jardín trasero

### Planta alta

- 1 habitación con baño completo
- 2 habitaciones con baño compartido

## ÁREAS COMUNES

- Alberca
- Gimnasio cerrado y al aire libre
- Canchas deportivas
- Terraza multiusos
- Juegos infantiles
- Pista de joggin
- Pet park

## SERVICIOS DE LA ZONA

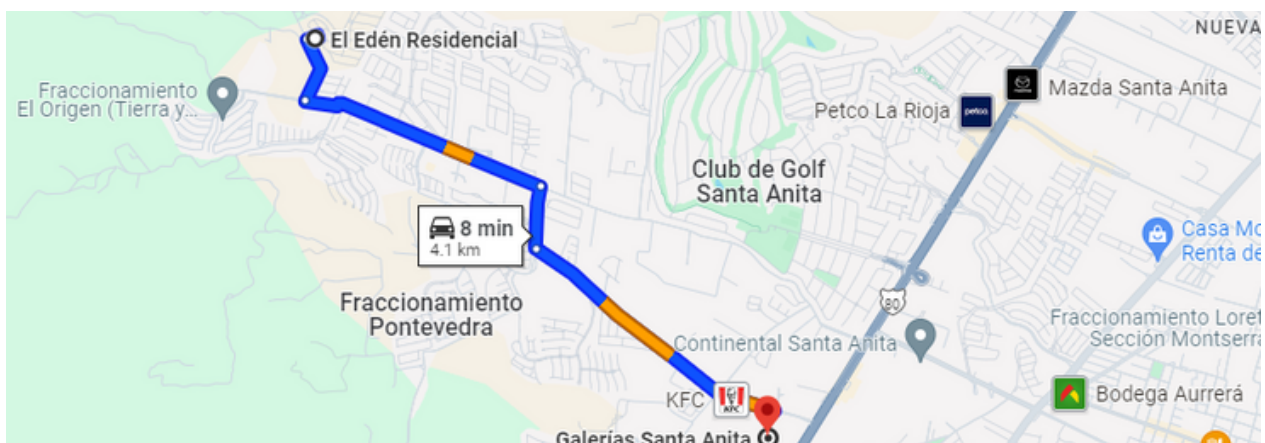
- A 4 minutos de Prepa Tec de Monterrey
- A 14 minutos de Punto Sur
- A 8 minutos de Galerías Santa Anita
- Gran variedad de tiendas de conveniencia alrededor

## ACABADOS E INSTALACIONES

- Cocina con interiores de melamina blanca y puertas de melamina texturizadas
- Equipada con estufa y campana
- Barra de granito
- Madera de triplay de parota en puertas y closets
- Ventanas de aluminio
- Pisos de porcelana en planta baja
- Cerámica tipo duela de madera en planta alta

## DESCRIPCIÓN DE LA PROPIEDAD

Esta impresionante casa a estrenar de dos niveles ofrece una combinación perfecta de comodidad y estilo contemporáneo. En la planta baja, disfrutarás de una cochera espaciosa para dos autos, una habitación con baño completo para la conveniencia de tus invitados, una cocina integral moderna, una sala comedor de generosas proporciones para recibir y disfrutar con familia y amigos, un cuarto de lavado para mayor practicidad y un jardín trasero para relajarte al aire libre. En el segundo nivel, encontrarás la habitación principal con su propio baño completo, junto con dos habitaciones adicionales que comparten otro baño. Ubicada estratégicamente a pocos minutos de Prepa Tec, Punto Sur y Galerías Santa Anita, esta casa ofrece un estilo de vida conveniente y conectado con las principales atracciones de la ciudad.



<https://maps.app.goo.gl/2dtDvMfd2fXZZEsP8>

# Imágenes Ilustrativas



Cuarto de lavado



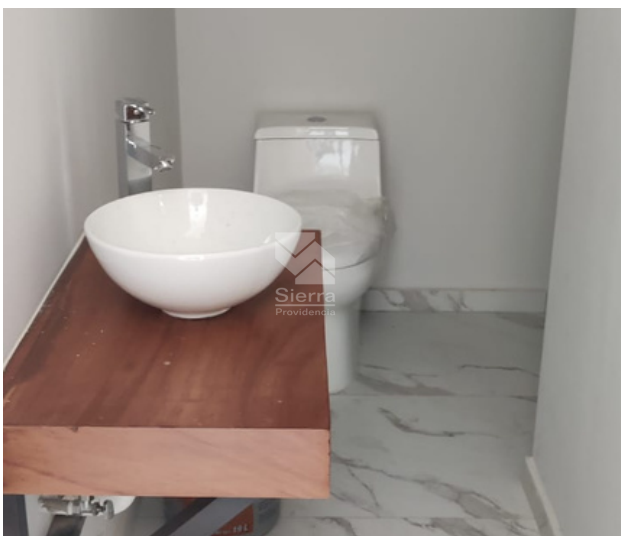
Sala comedor



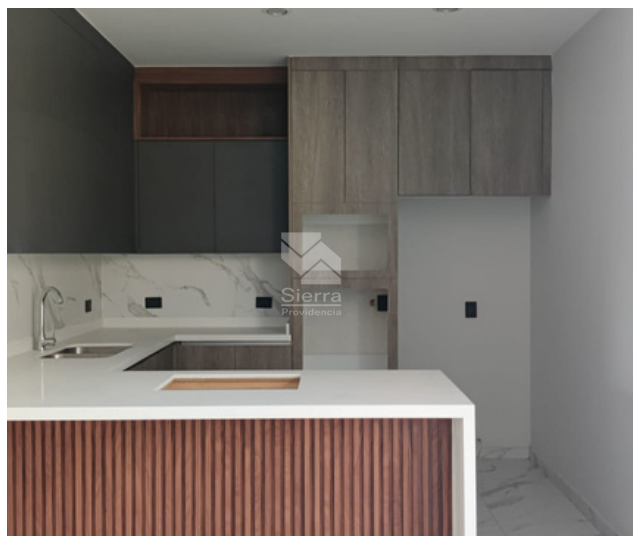
Habitación



Habitación



Baño



Cocina

0124

Circuito Medas 365

(33) 3055 0222

Código EB: EB-PQ6181

[guardiaaltitud@sierraprovidencia.com](mailto:guardiaaltitud@sierraprovidencia.com)





Sala comedor



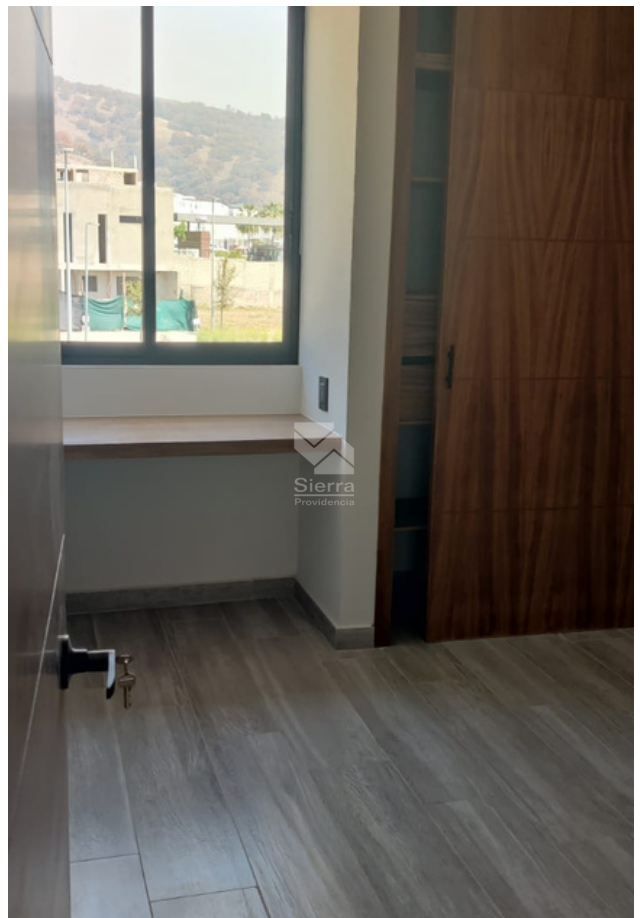
Closet habitación



Closet



Baño



Habitación

0124

Circuito Medas 365

(33) 3055 0222

Código EB: EB-PQ6181

[guardiaaltitud@sierraprovidencia.com](mailto:guardiaaltitud@sierraprovidencia.com)



Alberca



Jardín



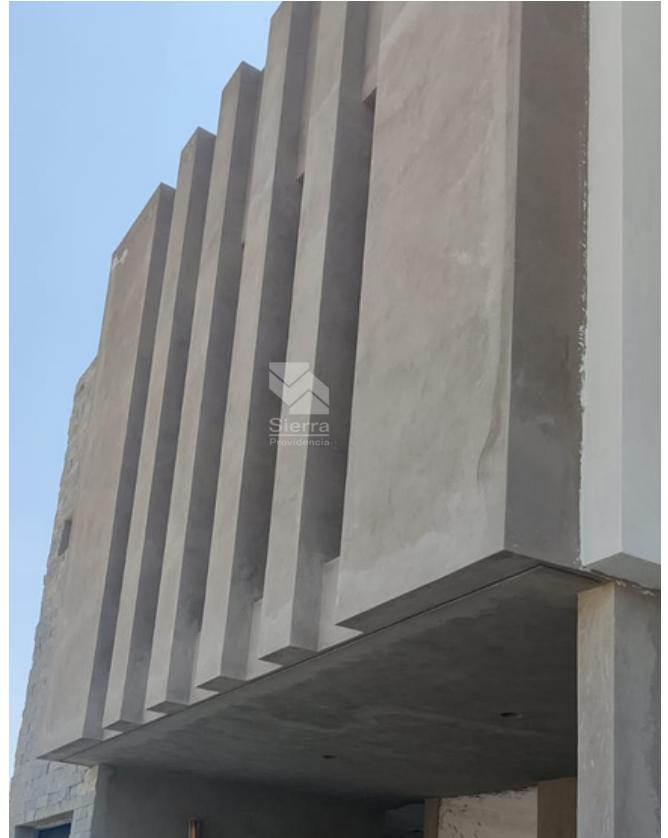
Terraza



# Avance de obra



Fachada



Fachada



Fachada



Fachada



Fachada

0124

Circuito Medas 365

(33) 3055 0222

Código EB: EB-PQ6181

guardiaaltitud@sierraprovidencia.com



## CONTACTO



(33) 3055 0222



[guardiaaltitud@sierraprovidencia.com](mailto:guardiaaltitud@sierraprovidencia.com)



Circuito Medas No. 365,  
Col. Altamira 45160,  
Zapopan, Jalisco, México