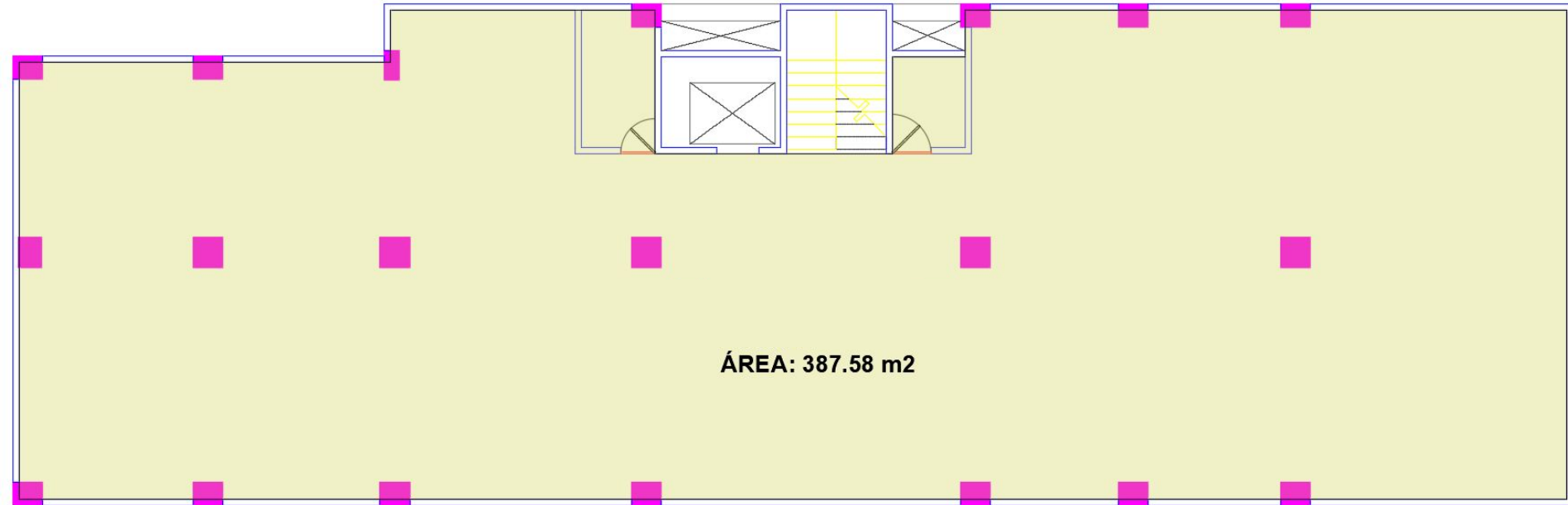


Querétaro 168

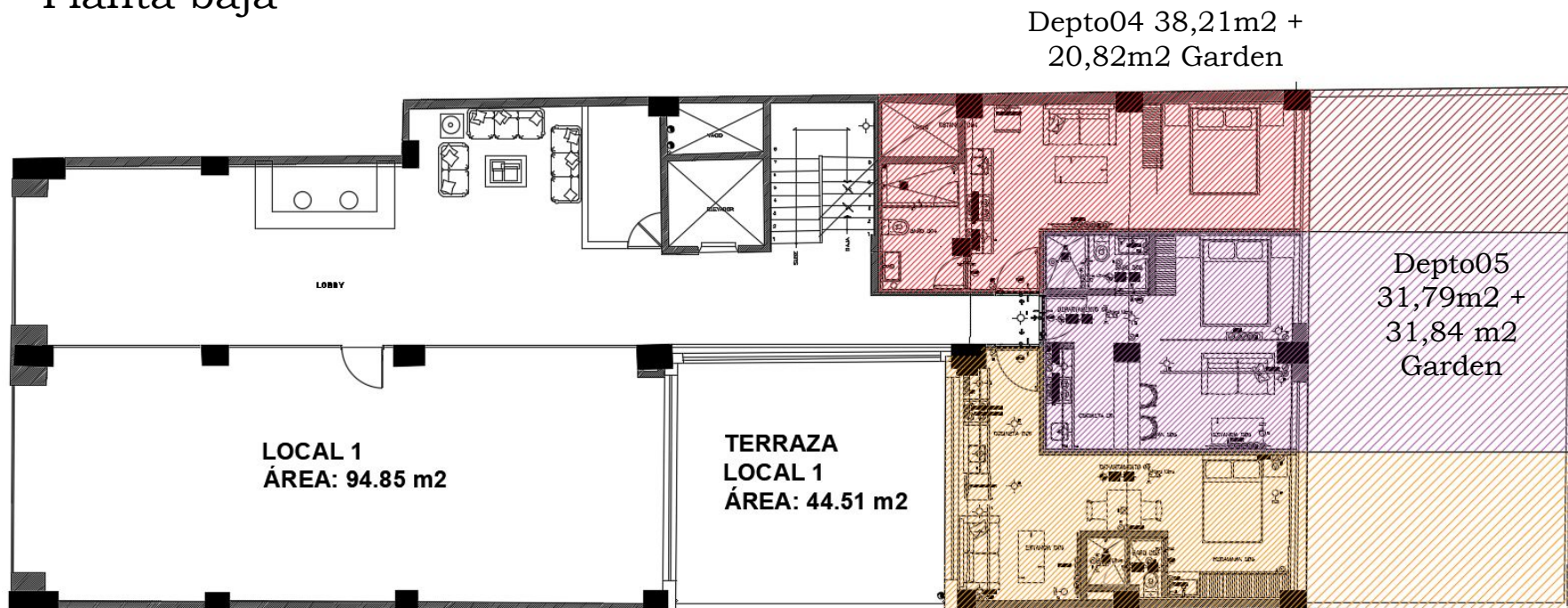
# Querétaro 168

Sótano



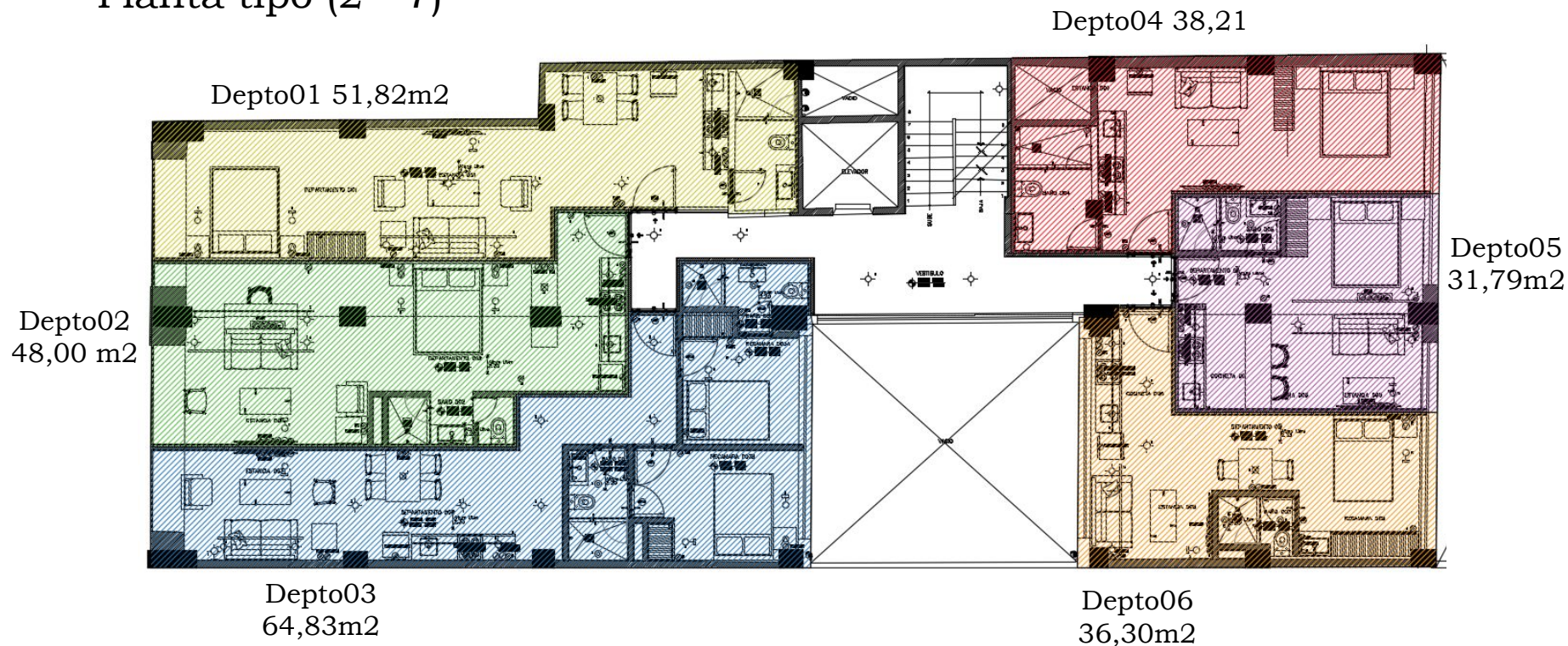
# Querétaro 168

Planta baja



# Querétaro 168

Planta tipo (2 - 7)



# Querétaro 168

## Tabla de Áreas

N°	Tipo	Vista	M2 Interior	M2 Exterior	Area Total
Local01	L01	Frente	179,85	44,51	224,36
PB04	04	Atras	38,21	20,82	59,03
PB05	05	Atras	31,79	31,84	63,63
PB06	06	Atras	36,30	22,63	58,93
201	01	Frente	51,82		51,82
202	02	Frente	48,00		48,00
203	03	Frente	64,83		64,83
204	04	Atras	38,21		38,21
205	05	Atras	31,79		31,79
206	06	Atras	36,30		36,30
301	01	Frente	51,82		51,82
302	02	Frente	48,00		48,00
303	03	Frente	64,83		64,83
304	04	Atras	38,21		38,21
305	05	Atras	31,79		31,79
306	06	Atras	36,30		36,30
401	01	Frente	51,82		51,82
402	02	Frente	48,00		48,00
403	03	Frente	64,83		64,83
404	04	Atras	38,21		38,21
405	05	Atras	31,79		31,79
406	06	Atras	36,30		36,30
501	01	Frente	51,82		51,82
502	02	Frente	48,00		48,00
503	03	Frente	64,83		64,83
504	04	Atras	38,21		38,21
505	05	Atras	31,79		31,79
506	06	Atras	36,30		36,30
601	01	Frente	51,82		51,82
602	02	Frente	48,00		48,00
603	03	Frente	64,83		64,83
604	04	Atras	38,21		38,21
605	05	Atras	31,79		31,79
606	06	Atras	36,30		36,30
PH01	01	Frente	51,82		51,82
PH02	02	Frente	48,00		48,00
PH03	03	Frente	64,83		64,83
PH04	04	Atras	38,21		38,21
PH05	05	Atras	31,79		31,79
PH06	06	Atras	36,30		36,30
			<b>1.911,85</b>	<b>119,80</b>	<b>2.031,65</b>