



TORRE

FIORI



A NEW PLACE TO BLOOM

-

A close-up photograph of a man with a beard, wearing a light blue and white striped button-down shirt, looking down at a birthday cake. To his right, a young girl in a pink and white striped dress and a white party hat is partially visible. The background is softly blurred, showing other people at a party. The overall mood is warm and intimate.

WHERE THE ORDINARY
CAN TURN INTO EXTRAORDINARY.

-



CLUB SONOMA

-


Sonoma es un lujoso complejo residencial con una ubicación privilegiada dentro de una extensión de terreno de más de **15 hectáreas**, rodeadas de naturaleza y áreas verdes.

Cuenta con arroyos, jardines y más de 2,000 árboles de diferentes especies que brindan armonía y tranquilidad en un ambiente completamente sustentable, convirtiéndolo en el lugar ideal para llevar un estilo de vida saludable y tranquilo.

Una comunidad única en Monterrey que ofrece grandes beneficios.





A man and a woman are seated at a table in a restaurant, smiling and talking. The man is on the left, wearing a light-colored patterned shirt. The woman is on the right, wearing a dark floral top. They are both holding glasses and looking at each other. The table is set with plates of food, including what looks like a salad and a bread roll. The background is softly blurred, showing other diners and restaurant decor.

SOCIAL EVENTS

CLUB SONOMA

Las facilidades, instalaciones y servicios que se ofrecen, permiten un estilo de vida tipo **resort**; ya que cuenta con **restaurante, actividades familiares, servicio de limpieza al cuarto, internet**, entre otros.



COMMUNITY EVENTS

-

SOCIALES Y DE ENTRETENIMIENTO

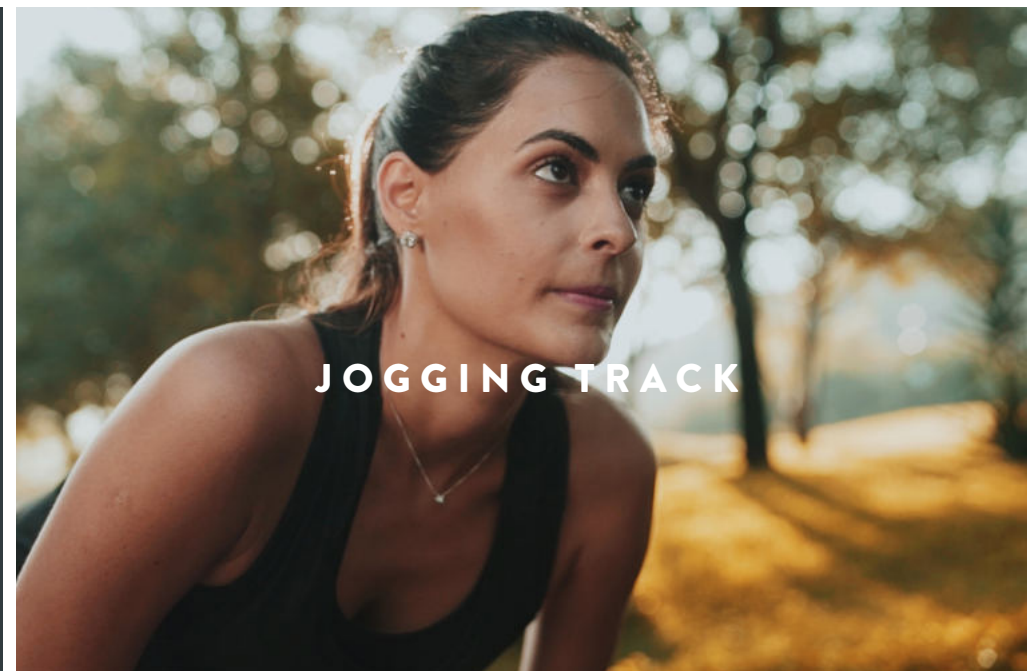
-

Salón de eventos / Restaurante / Sports bar / Teatro al aire libre / Noche Bohemia

DEPORTIVAS

-

Parque acuático | Tee de práctica | Putting green
Spa | Mini golf | Gimnasio | Salón multiusos
Parque infantil | Alberca semiolímpica | Vitapista
Cancha de soccer, tenis, raquet, squash, paddle,
básquetbol y voleibol.



JOGGING TRACK



PADDLE COURT



YOGA



WATER PARK



SOCCER FIELD



MINI GOLF









HOSTING WORLD-CLASS EVENTS.

-

Club Sonoma es sede del Torneo Internacional de Tenis Abierto Monterrey WTA Tour y ATP (*Champions Tour y Challenger Tour*).

En estos eventos participan jugadores de talla internacional que brindan un gran espectáculo de tenis de primer nivel.





ARCHITECTURE INSPIRED BY NATURE.

-
La naturaleza y el paisaje que rodean a Sonoma han servido de inspiración para el diseño de las torres y sus nombres.

Vento, *Alberi*, *Foresta* y *Pietra* han sido diseñadas por prestigiosos arquitectos mexicanos que han sabido exaltar la belleza del lugar.



V E N T O | *S O L D O U T*

A L B E R I | *S O L D O U T*



FORESTA | SOLD OUT



PIETRA | + 90% SOLD



JUST LIKE A FLOWER,
A **NEW TOWER IS**
BLOOMING.

-

FIORI contará con departamentos desde 90m² hasta 355m² aproximadamente, ofreciendo opciones que se adapten a las necesidades personales.



PRESTIGIOUS ARCHITECTS

-
Diseño sustentable y vanguardista, el cual busca la armonía del desarrollo de la torre con el entorno.

La integración arquitectónica de vanguardia con el manejo racional de los recursos naturales, permite crear valor económico, social y ambiental en beneficio de los residentes, mejorando su calidad de vida y la de su comunidad.



GVI

GOMEZ VAZQUEZ
INTERNATIONAL



ONE OF LATIN AMERICA'S LEADING ARCHITECTURAL FIRMS

Con una gran combinación dinámica de prestigio y experiencia, **GVI** hoy es una de las mejores firmas de arquitectura a nivel Latinoamérica, logrando el equilibrio entre innovación y destreza.

A lo largo de 5 décadas, **GVI** ha completado más de 1,000 proyectos en más de 81 destinos alrededor del mundo, demostrando el compromiso con la excelencia en el diseño, la innovación y la sustentabilidad.



A COMFORTABLE LIFE IN A BEAUTIFUL SURROUNDING.

-

Además de vistas panorámicas espectaculares, **FIORI** contará con nuevas amenidades, que harán de esta torre, el complemento perfecto para la comunidad de Sonoma.

AMENIDADES

Cuarto de juegos para niños y jóvenes / Salón de eventos
Sky Bar / Sala común / Sky cabañas / Espacios sociales
Business center





LIVING ROOM



FAMILY LOUNGE



LOBBY



BUSINESS CENTER



KIDS CLUB



GAME ROOM



SALON



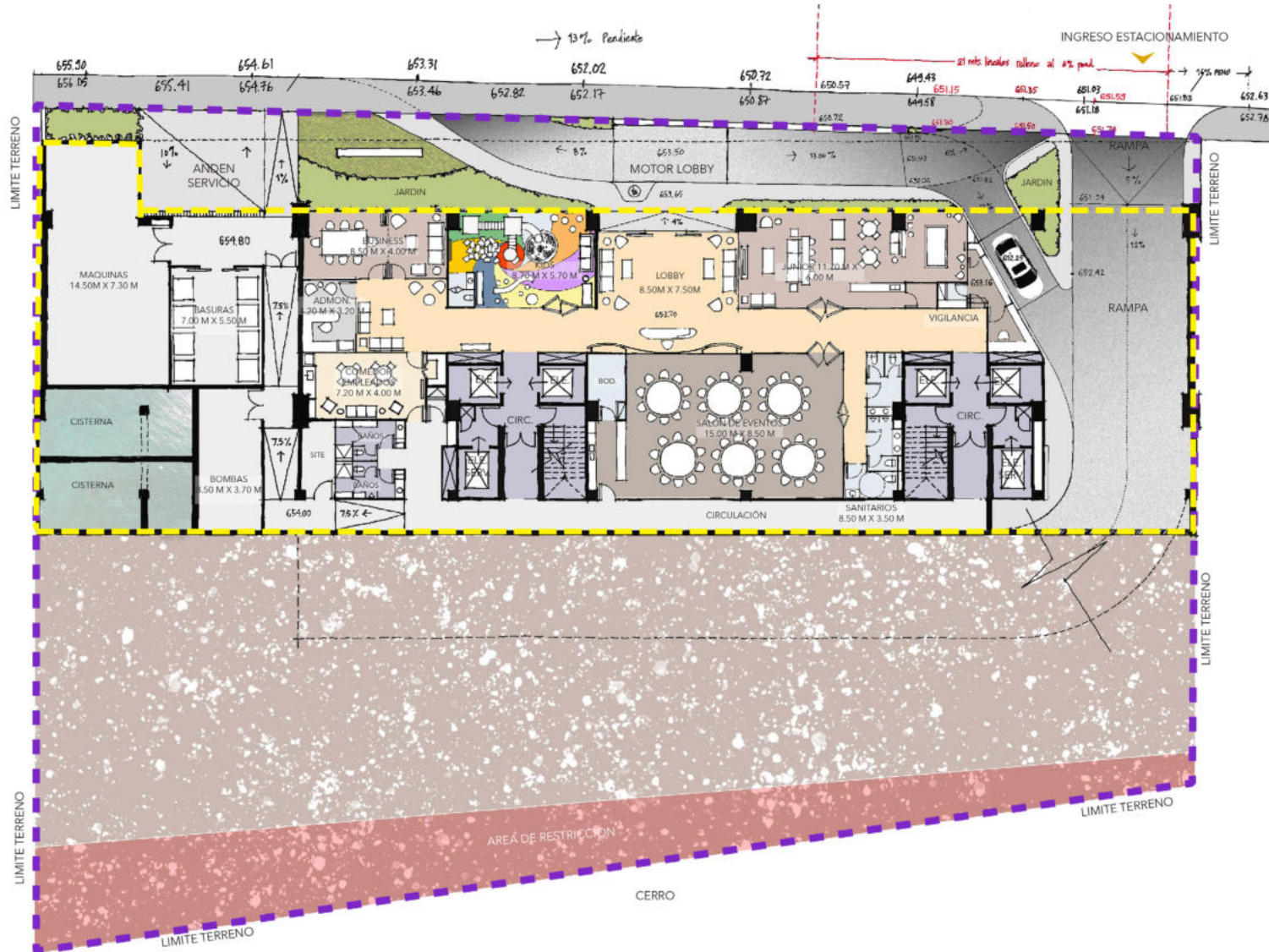
SKY LOUNGE



SKY CABANNA



LOBBY PLANTA BAJA



DISTRIBUCIÓN DE PLANTA

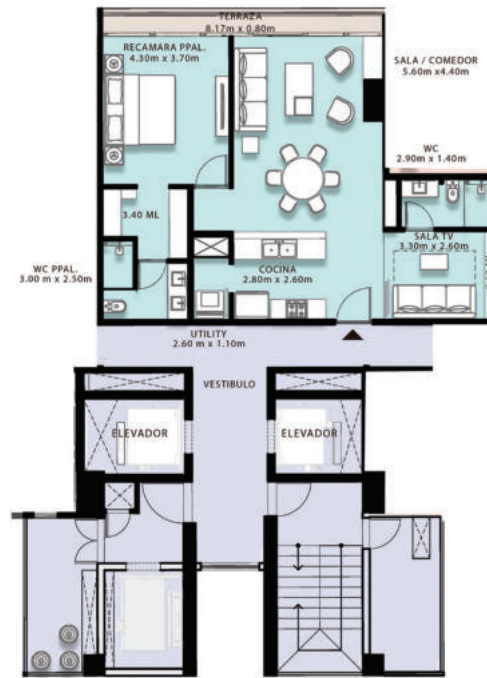


DEPARTAMENTOS TIPO A

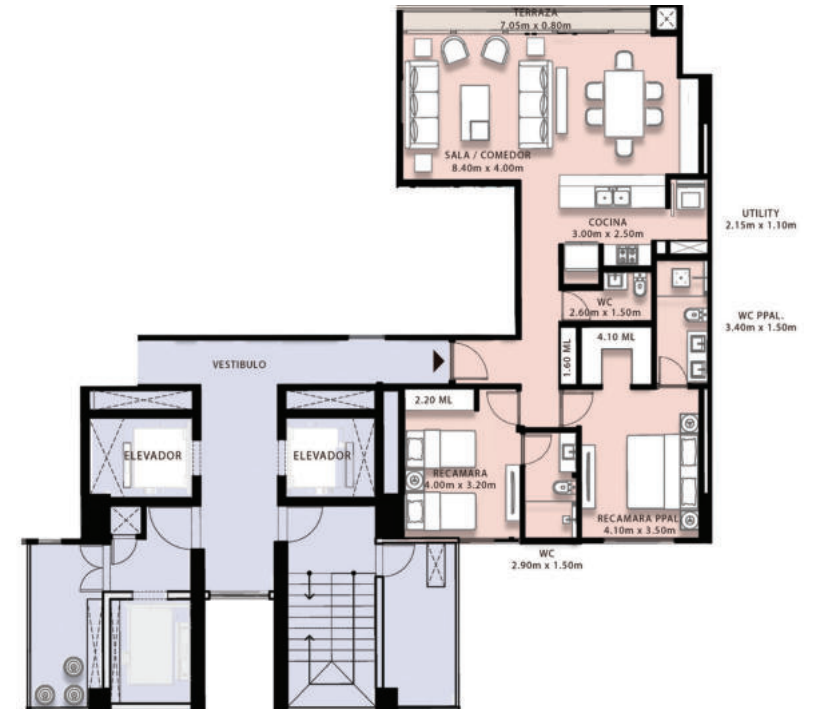
6 unidades por nivel / 72 unidades totales



TIPO A1
143m²



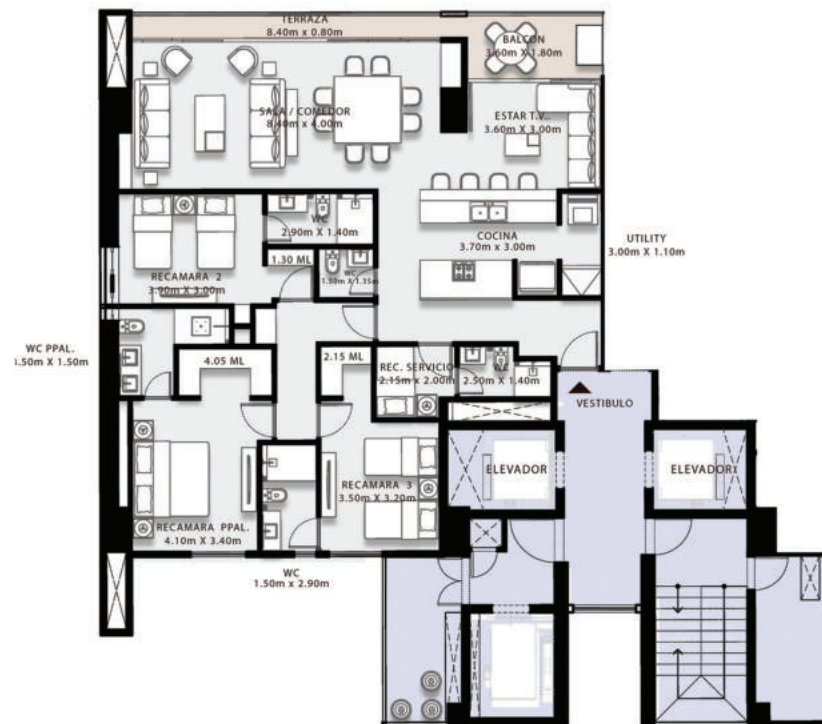
TIPO A2
90m²



TIPO A3
114m²

DEPARTAMENTOS TIPO B

4 unidades por nivel / 32 unidades totales



TIPO B1
182m²



TIPO B2
175m²

DEPARTAMENTOS TIPO C

3 unidades por nivel / 15 unidades totales



TIPO C1
241m²



TIPO C2
239m²



TIPO C1a
241m²



TIPO C2a
239m²



TIPO C3
238m²

DEPARTAMENTOS TIPO D

2 unidades por nivel / 4 unidades totales



TIPO D
360m²

THE PERFECT PLACE FOR A HAPPY LIFE .

- A1. ACCESO CLUB SONOMA
- A2. ACCESO ZONA RESIDENCIAL
- B. TORRE VENTO
- C. TORRE ALBERI
- D. TORRE FORESTA
- E. TORRE PIETRA
- F. TORRE FIORI





UBICACIÓN

- Colegios a 5-6 min.
- Hospitales a 3-8 min.
- Centros Comerciales a 2-4 min.
- Universidades a 5-10 min.

ACCESOS

- Camino Renacimiento
- Lázaro Cárdenas
- Camino al Mirador
- Lázaro Cárdenas – Tec Milenio – Campos Elíseos
- Fundadores - Jardines de Luxemburgo - Plaza Verano

MÉTODO DE PAGO

-

CONTADO

90% pago inicial y 10% a la entrega

MENSUALIDAD

30% pago inicial y 24 mensualidades fijas

CRÉDITO

30% pago inicial y 70% a la entrega

CONTACTO: **86-SONOMA**
RESERVACIONES: clubsonoma.mx

LAS IMÁGENES AQUÍ MOSTRADAS SON MERAMENTE REFERENCIALES Y ESTÁN SUJETAS A CAMBIOS SIN PREVIO AVISO, CUALQUIERA DE LAS SOCIEDADES QUE SE ENCUENTREN DIRECTA O INDIRECTAMENTE RELACIONADAS CON LA MARCA REGISTRADA **CLUB SONOMA** ASÍ COMO LOS ACCIONISTAS DE LAS MISMAS NO SE HACEN RESPONSABLES POR LAS MODIFICACIONES, VARIACIONES O ALTERACIONES QUE SUFRAN LOS PROYECTOS AQUÍ MOSTRADOS, INCLUYENDO SIN LIMITAR LAS DIMENSIONES, PROPORCIONES, Y DISTRIBUCIONES DE CADA UNO DE LOS BIENES INMUEBLES, LAS CUALES ESTÁN APROXIMADAS.

ESTA PUBLICACIÓN ES ÚNICAMENTE PARA EFECTOS INFORMATIVOS Y CONCEPTUALES EN CUANTO A LAS CARACTERÍSTICAS DEL O DE LOS PROYECTOS.



TORRE

FIORI



SONOMA
CLUB & RESIDENCES

UN PROYECTO DE:



THE CLUB COMPANY



PAGA DESARROLLOS