

Casa en Venta

Solares - Coto 6 29



A 6 minutos del Tecnológico de Monterrey



TERRENO: 179.98 M2
CONSTRUCCIÓN: 213 M2
NIVELES: 2

Precio: \$7,200,000.00

DIRECCIÓN

Av. Paseo de la Luna 455 Int 28
Solares Residencial, Zapopan, Jalisco.
Paseo de la Luna y Paseo de la Estrella

0224

Circuito Medas 365

33 3342 8484

Código EB: EB-PP4392

guardiasuma@sierraprovidencia.com

DESCRIPCIÓN DE LAS ÁREAS

Frente: 9 M

Fondo: 20 M

Edad: 12 años (Nuevas nunca habitadas)

Altura: PB 2.9 y PA de 2.7+ 1.2 del techo a dos aguas

Planta baja

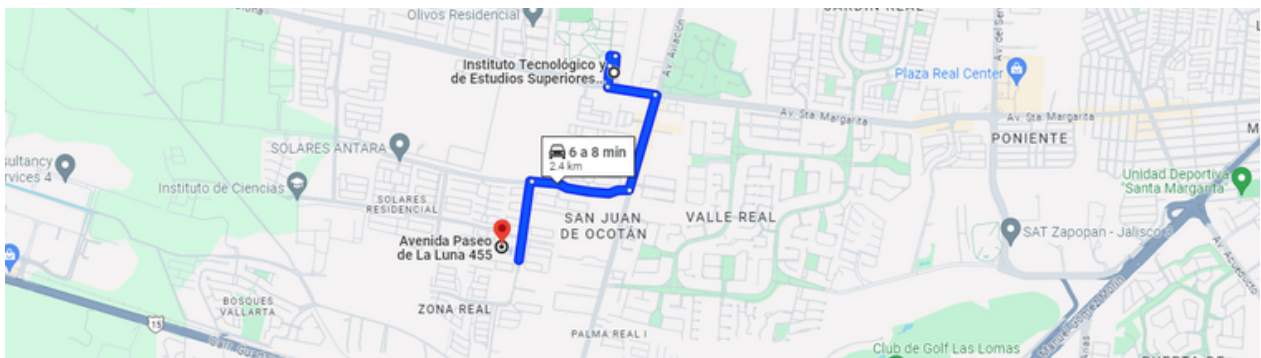
- Cochera 2 autos
- 1/2 baño de visitas
- Sala comedor
- Jardín
- Patio de lavado
- Cuarto de servicio con baño
- Cocina

Planta alta

- Sala de estar con balcón y vista al jardín
- Dos recamaras con baño compartido, con closet y balcón con
- Vista al frente de la casa
- Recamara principal con baño completo, closet y vestidor. Con vista frente a la casa

DESCRIPCIÓN DE LA PROPIEDAD

Casa en venta en Solares Residencial, vive en uno de los cotos más consolidados de la zona con más del 90% de casas ya construidas, Solares es una de las zonas residenciales con mayor plusvalía de los últimos años en Zapopan, lo que te garantiza que no solo disfrutaras de un entorno exclusivo y bien logrado, si no que garantizaras que tu inversión patrimonial siga creciendo. En la planta baja, una amplia cochera para dos autos, la sala de estar y el comedor fluyen elegantemente, conectando con el jardín y el patio de lavado, mientras que la cocina ofrece un espacio luminoso y funcional para preparar comidas deliciosas, además de un cuarto de servicio con baño. En la planta alta, una acogedora sala de estar con balcón brinda vistas al encantador jardín. Dos habitaciones comparten un baño y disfrutan de balcones con vista al frente de la casa, mientras que la amplia recámara principal cuenta con su propio baño completo y un amplio closet. Esta casa es un oasis de confort y estilo.



<https://maps.app.goo.gl/v4UQpfoBmgdzsK2W6>

ACABADOS E INSTALACIONES

- Pisos de marmol en áreas sociales
- Cerámico en cocina
- Pisos laminados en habitaciones
- Baños con cubiertas de marmol
- Cocina semi cerrada con cubierta de granito
- Cisterna, tinaco, hidroneumatico
- Sistema de riego automático
- Cimentación: Zapatas de concreto reforzado, micropilas, suelo de cemento.
- Muros: Block macizo de 11X14X28 asentado con mortero, cemento y arena.
- Losas de entre piso y azotea: Concreto premezclado con resistencia a la compresión (f'c) de 200 kg por centímetro cuadrado, acero de refuerzo con rango de esfuerzo constante (f'y) de 4,800 Kg por centímetro cuadrado y block hueco de 15X40X20 para alinear losas.
- Pisos de mármol trafertino.
- Cisterna Rotoplas con bomba sumergible.

SERVICIOS DE LA ZONA

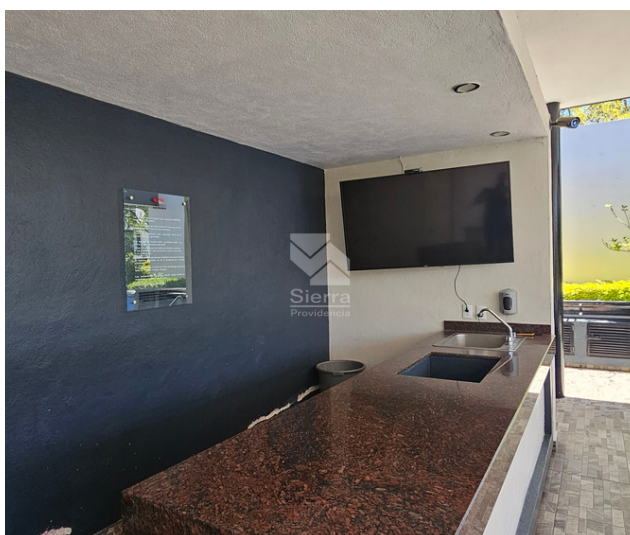
- A 6 minutos del Tec Monterrey
- A 6 minutos de Walmart Valle Real
- A 6 minutos de Farmacias del ahorro
- Con vialidades importantes cercanas como: Av. Aviación y Santa Margarita
- A 8 minutos del Cumbres San Javier
- Colegios cercanos
- Restaurantes, bares, bancos, etc.



Coto



Coto



Coto



Coto



Coto



Coto



Fachada



Fachada



Estudio



Entrada



Sala comedor



Sala comedor



Cocina



Baño



Sala comedor



Cocina



Cocina



Sala comedor



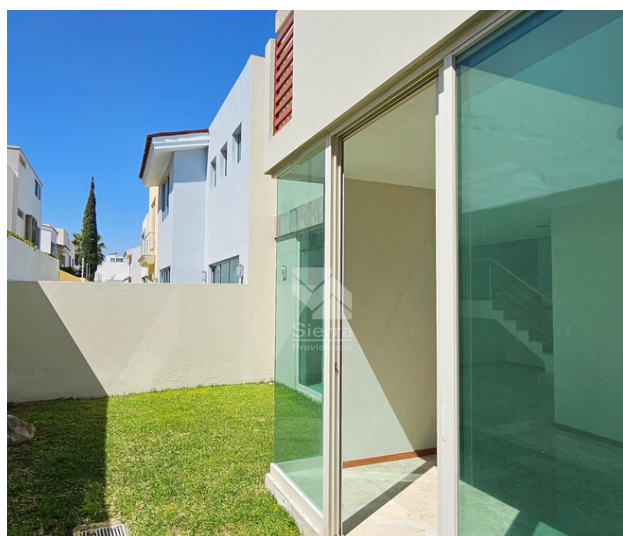
Sala comedor



Sala comedor



Jardín



Jardín

0224

Circuito Medas 365

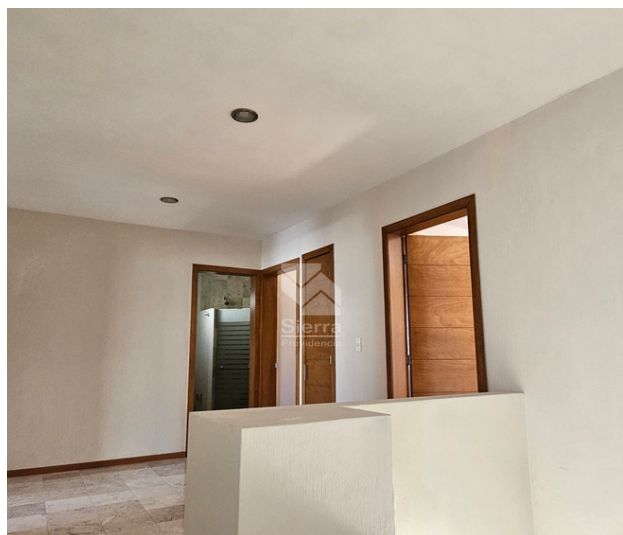
33 3342 8484

Código EB: EB-PP4392

guardiasuma@sierraprovidencia.com



Escaleras



Distribuidor



Distribuidor



Habitación



Habitación

0224

Circuito Medas 365

33 3342 8484

Código EB: EB-PP4392

guardiasuma@sierraprovidencia.com



Habitación



Habitación



Habitación



Baño



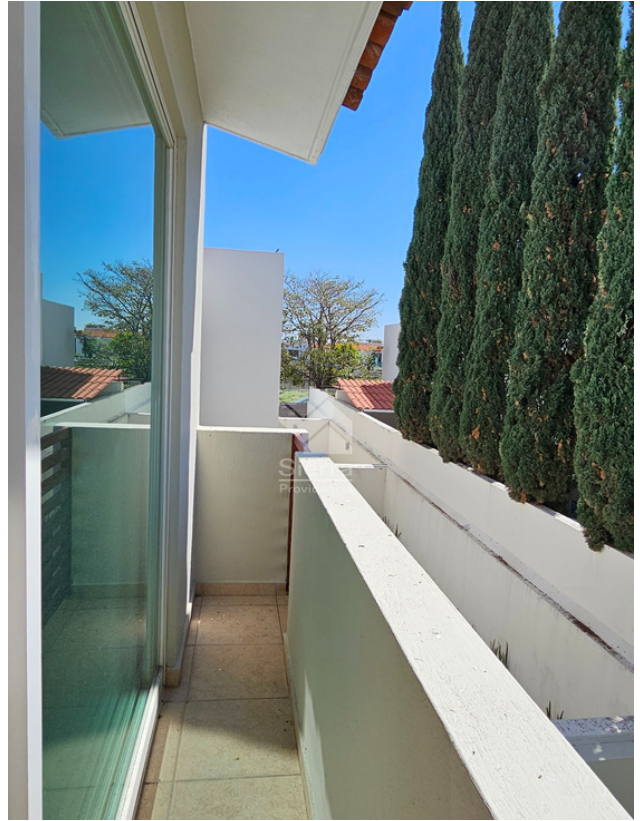
Baño



Baño



Habitación



Balcón



Habitación



Habitación



Baño vestidor



CONTACTO



33 3342 8484



guardiasuma@sierraprovidencia.com



Circuito Medas No. 365,
Col. Altamira 45160,
Zapopan, Jalisco, México