

banregio

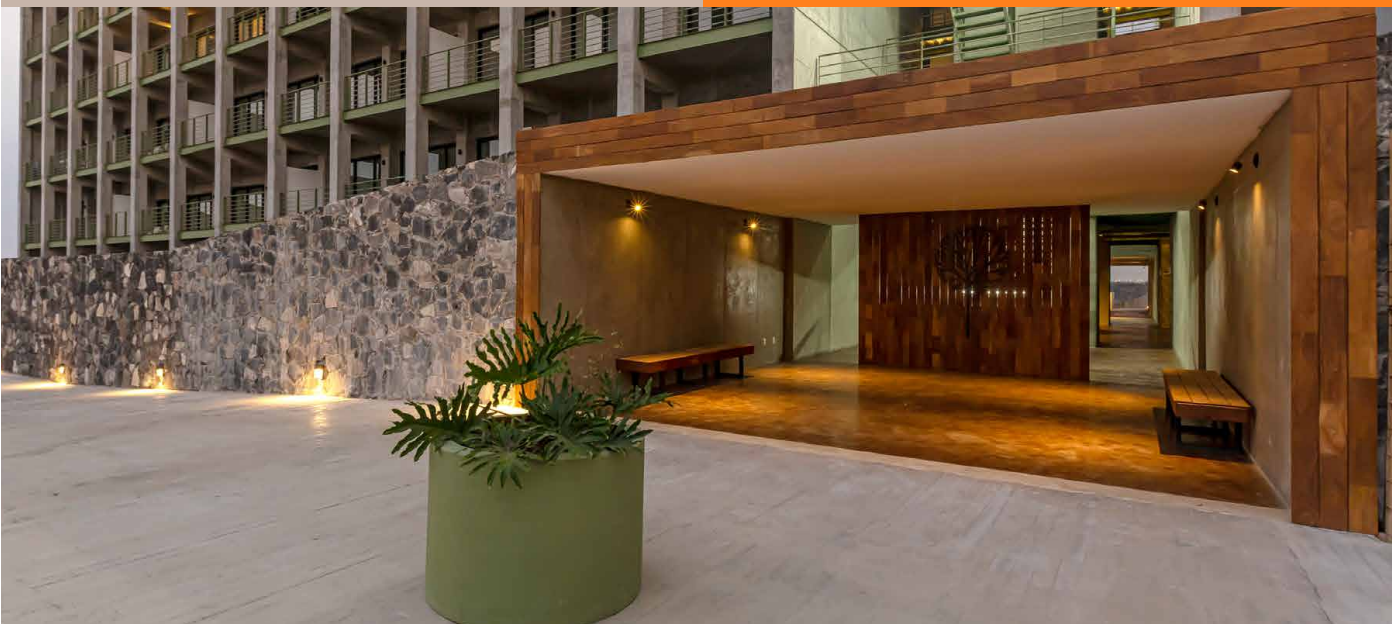


Garden Towers se encuentra dentro de los Altos de Juriquilla, un espacio diseñado para complacer al público más selecto de Querétaro, ofreciendo una opción única de vivienda que se distingue por su plusvalía inigualable y por una atmósfera de altura y confort que se hará notar en cada uno de sus rincones.



3 Torres,
148 departamentos
desde 99.66 m² hasta
332.20 m²

5 tipos
de departamentos
y amenidades



Departamento A — 99.66 m²



Departamento B — 132.88 m²



Características

- Dos recámaras
- Dos estacionamientos cubiertos
- Bodega
- Terraza
- Dos baños



Características

- Tres recámaras
- Dos estacionamientos cubiertos
- Bodega
- Terraza
- Tres baños



Departamento C — 166.10 m²



Departamento D — 199.32 m²



Características

- Tres recámaras
- Dos estacionamientos cubiertos
- Bodega
- Terraza
- Tres baños



Características

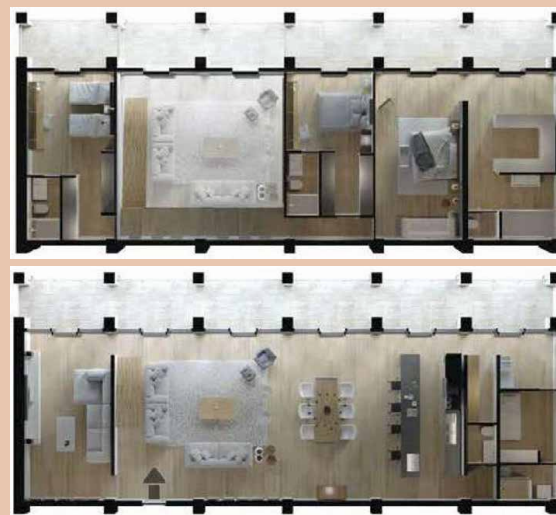
- Tres recámaras
- Cuarto de TV
- Dos estacionamientos cubierto
- Bodega
- Terraza
- Cuatro Baños



Departamento E — 232.54 m²



Departamento PHD – 332.20 m²



Características

- Tres recámaras
- Cuarto de TV
- Cuarto de servicio
- Dos estacionamientos cubiertos
- Bodega
- Terraza
- Cinco Baños



Características

- Tres o cuatro recámaras
- Cuarto de servicio
- Tres estacionamientos cubiertos
- Bodega
- Terraza
- Cuarto de lavado
- Cinco baños

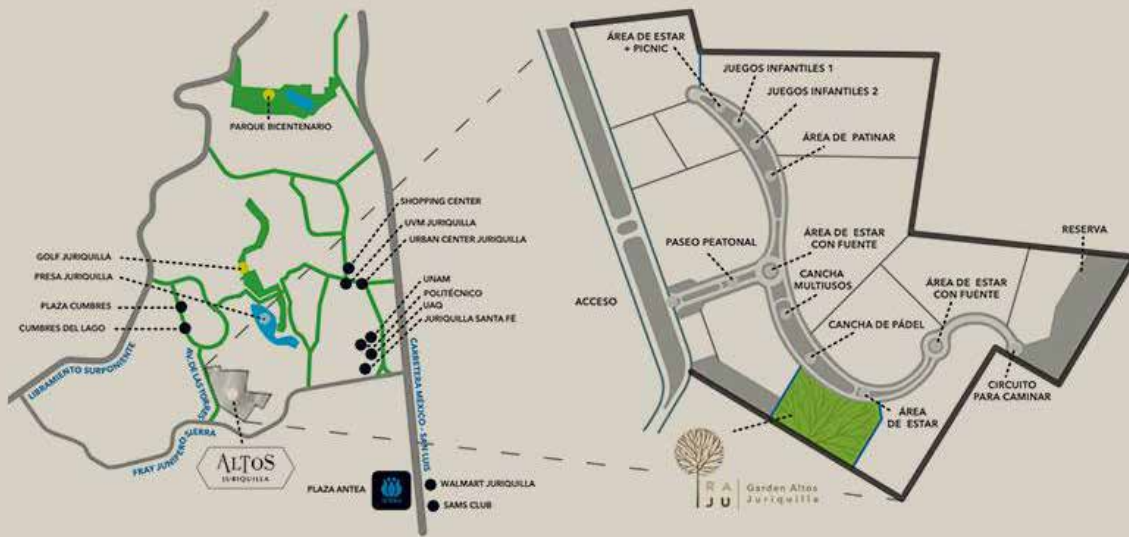




Amenidades

- Salón de eventos
- Alberca y Chapoteadero
- Huerto Orgánico
- Área de juegos infantiles
- Áreas verdes
- Gimnasio
- Lavandería
- Área de asadores





Todo lo que necesitas tu alcance

Estamos ubicados en Altos Juriquilla, en Cumbres del Lago, una de las zonas con mayor plusvalía de México. Tanto Altos Juriquilla como RAJU/ GARDEN TOWER JURIQULLA cuentan con acceso peatonal y vehicular controlado para poder brindarle a tu familia la seguridad que merece.

